

JALIE 2803 - ERRATUM

IMPRIMER À ÉCHELLE 100% UTILISER POUR CORRIGER:

- PATRON 2803 IMPRIMÉ (ACHETÉ EN LIGNE OU EN BOUTIQUE)
- PATRON PDF ACHETÉ AVANT SEPTEMBRE 2020

Ce document contient:

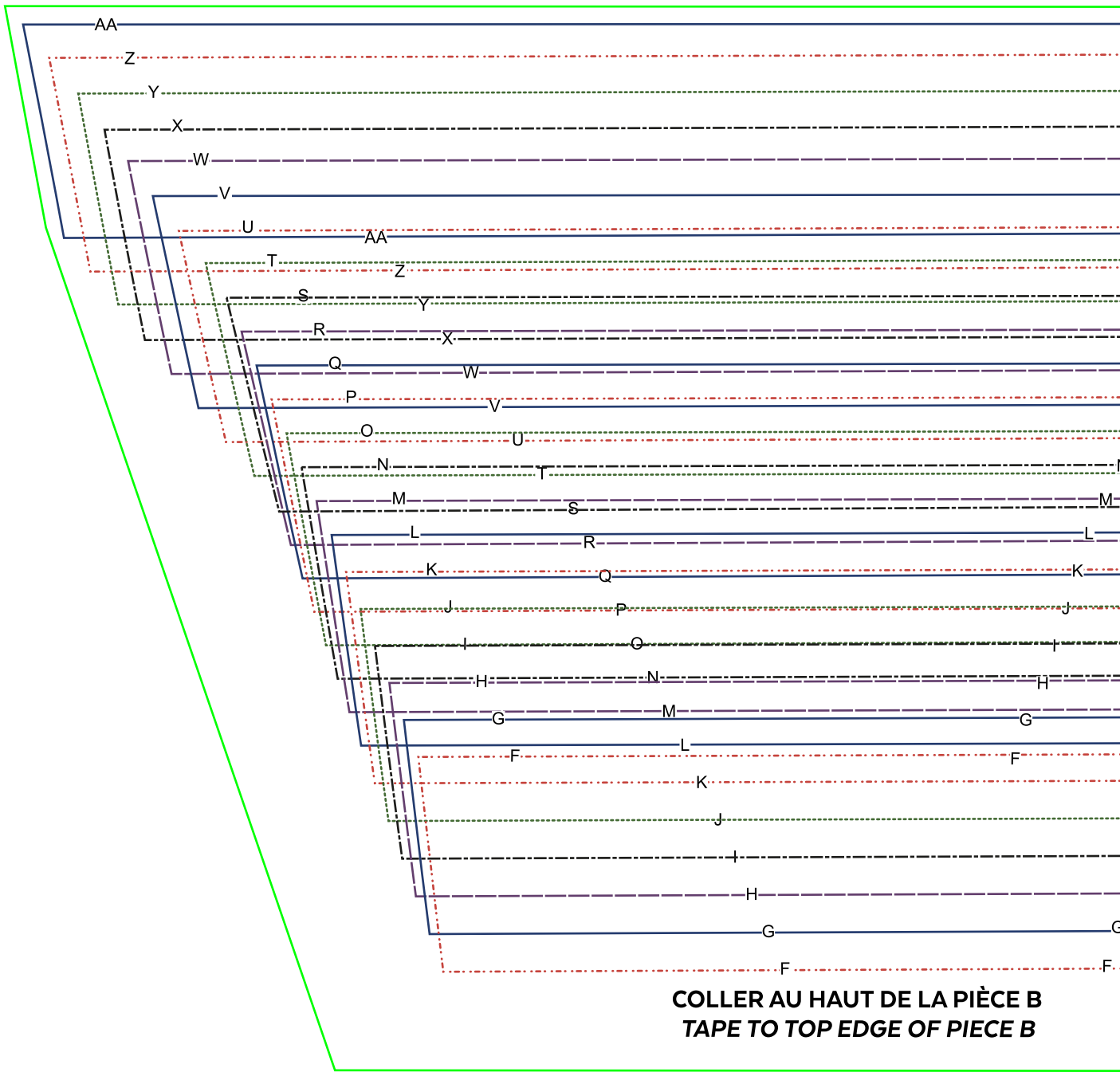
- des nouvelles pièces de sous-patte et parementure de braguette
- des ajouts pour remonter la taille du dos et du devant
- un nouveau tableau de longueurs d'élastique

PRINT THESE PAGES AT 100% SCALE AND USE TO CORRECT:

- *PRINTED PATTERN #2803 (BOUGHT IN STORE OR ONLINE)*
- *PDF PATTERN BOUGHT BEFORE SEPTEMBER 2020*

This document includes:

- *new fly shield and fly facing pieces*
- *add-ons to raise front and back waists*
- *an updated elastic length chart*



**COLLER AU HAUT DE LA PIÈCE B
TAPE TO TOP EDGE OF PIECE B**

TEST 5 cm

TEST 2"

**PARTAGEZ VOS RÉALISATIONS
SHARE YOUR MAKES**

#Jalie2803

@jalie_patterns

FR: Ma vie en Jalie
EN: Sewing with Jalie

ÉVALUATIONS / GALERIE PHOTO
REVIEWS / PHOTO GALLERY
www.jalie.com

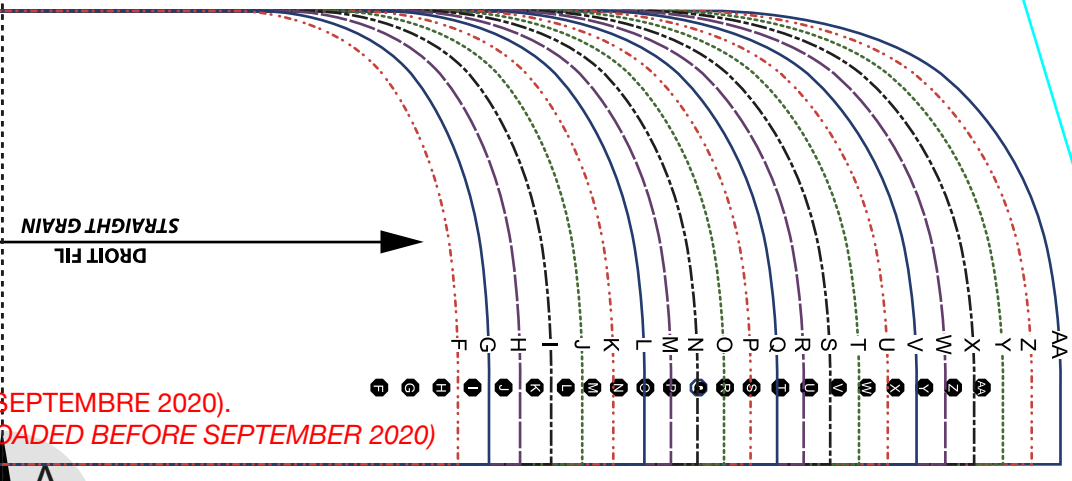
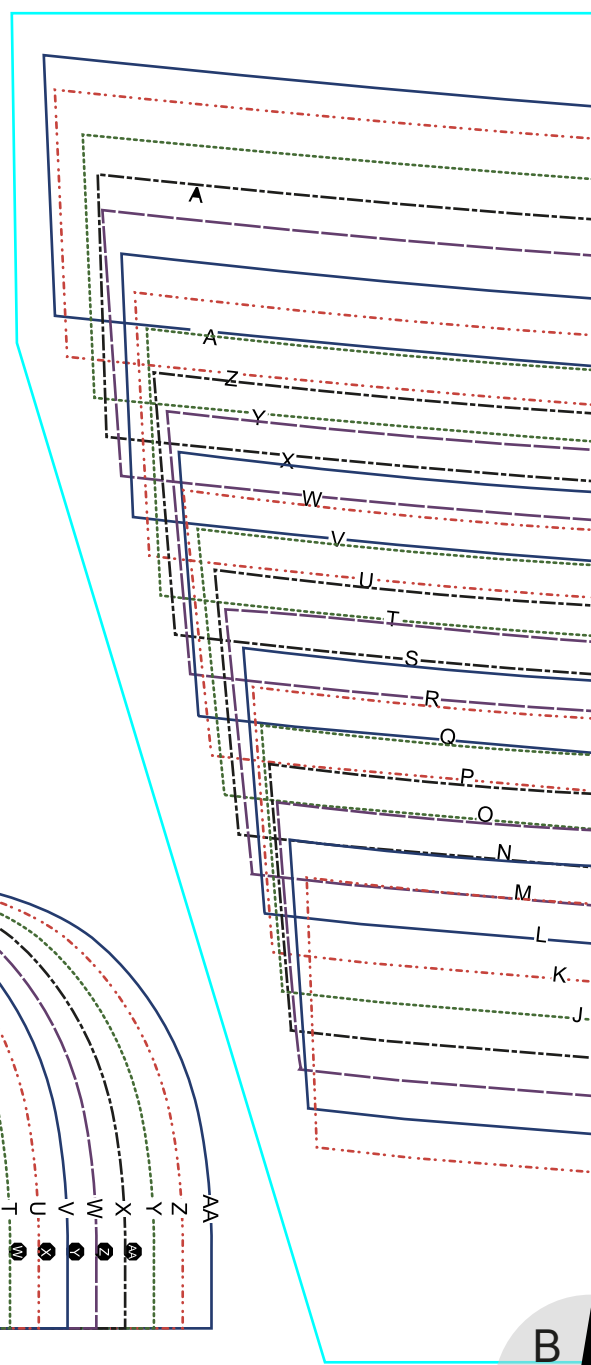
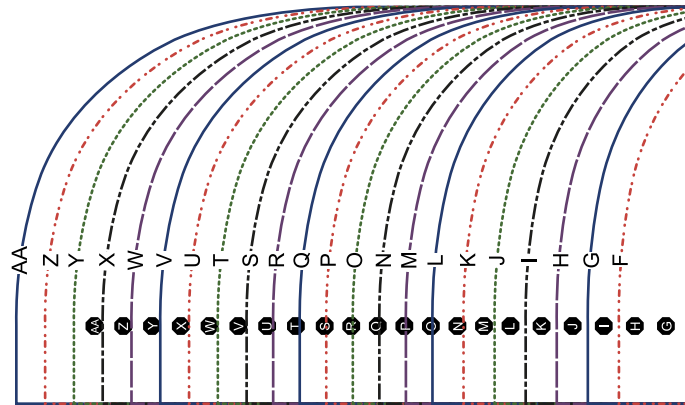
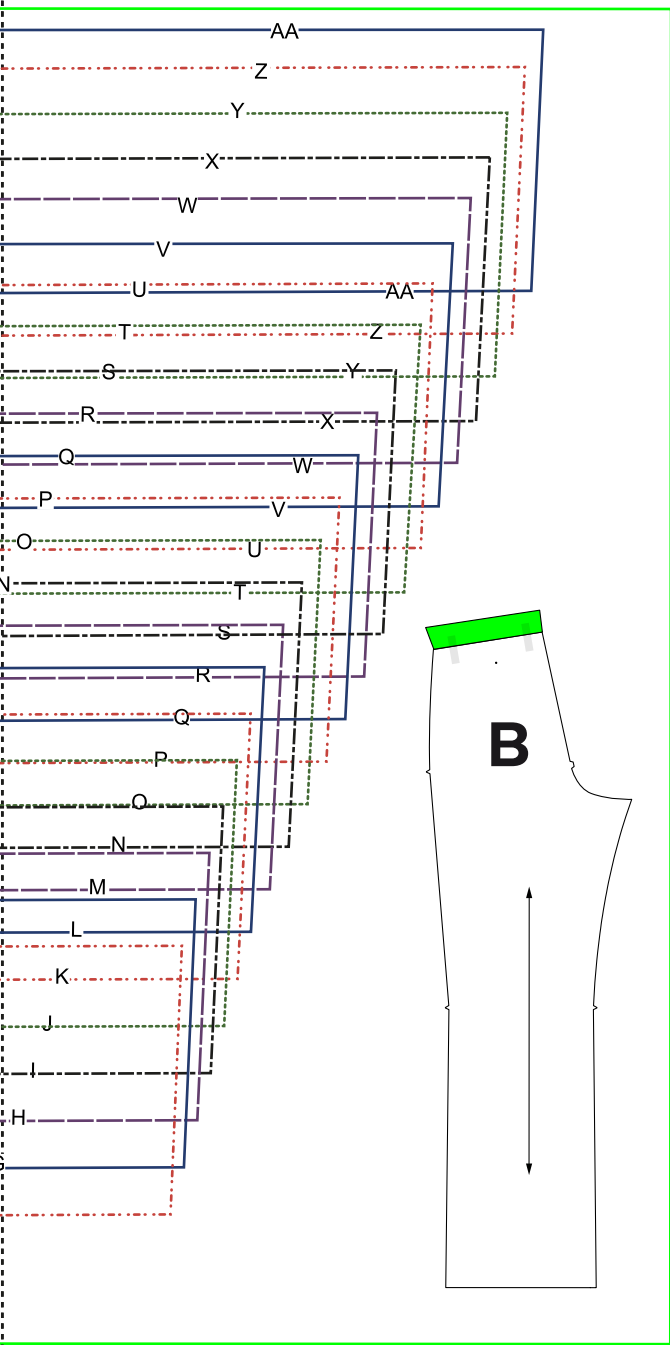
© **Jalie** 2803
Pantalon de patinage
Skating pants

Parementure de braguette
Fly facing

1/4

**REPLACE LA PIÈCE ORIGINALE (DU PATRON POCHETTE OU PDF AVANT S
REPLACES THE ORIGINAL PIECE (FROM PAPER PATTERN OR PDF DOWNLO**

A



SEPTEMBRE 2020).
 LOADED BEFORE SEPTEMBER 2020)

A

B



Jalie

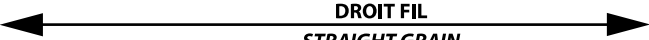
2803

Pantalon de patinage
Skating pants

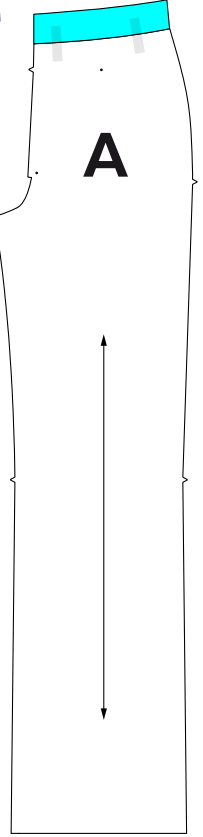
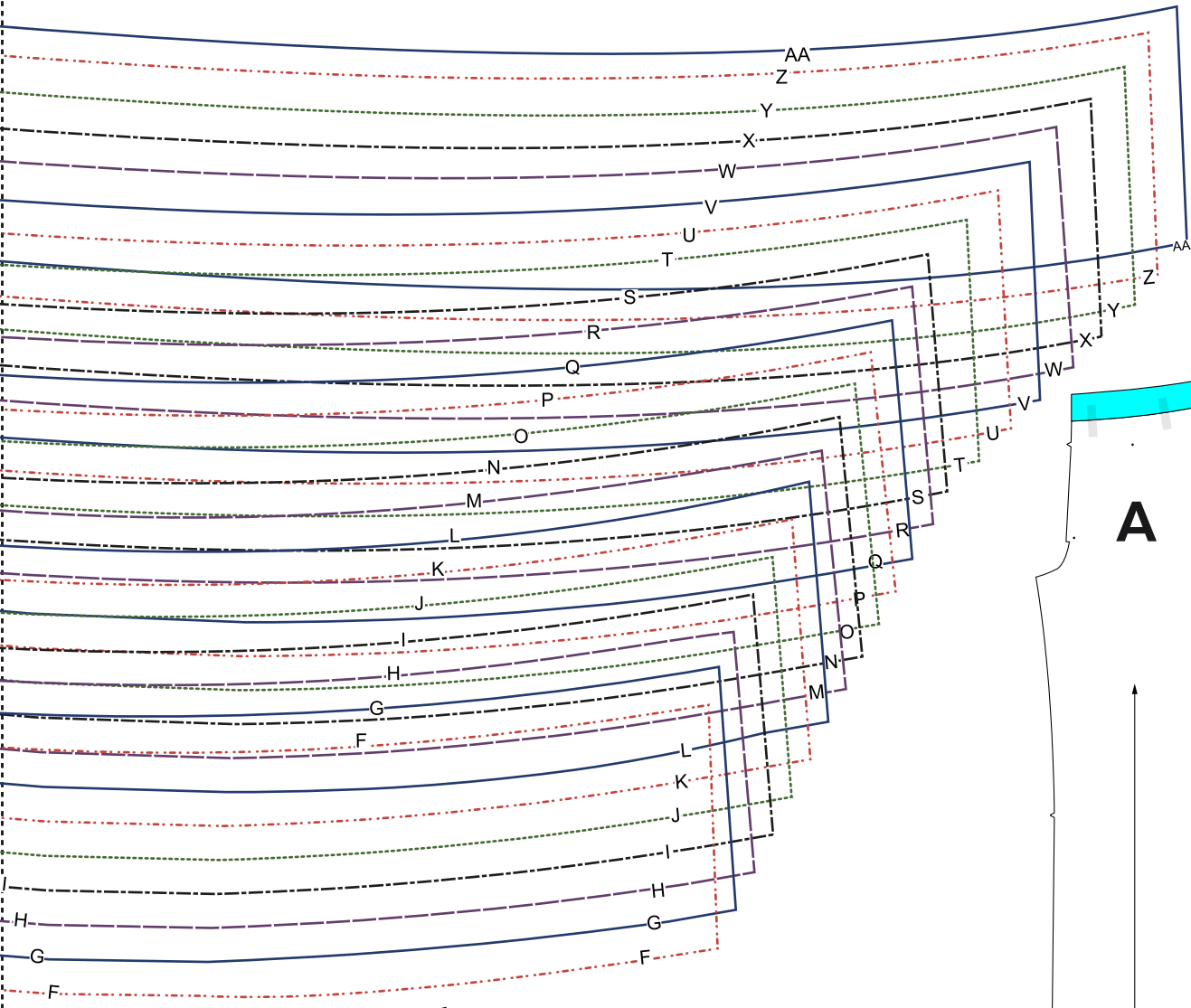
Sous-patte de braguette

Fly
x 1

DROIT FIL
STRAIGHT GRAIN



REPLACE LA PIÈCE ORIGINALE (DU PATRON POCLETTE OU PDF AVANT SEPTEMBRE 2020).
REPLACES THE ORIGINAL PIECE (FROM PAPER PATTERN OR PDF DOWNLOADED BEFORE SEPTEMBER 2020)



COLLER AU HAUT DE LA PIÈCE A
TAPE TO TOP EDGE OF PIECE A

B

**LONGUEURS
D'ÉLASTIQUES
ELASTIC LENGTHS**

Élastique 4 cm
1 3/4" Elastic

**Taille
Waist
X1**

	cm	"
F	46,0	18 1/8
G	47,4	18 5/8
H	48,8	19 1/4
I	50,3	19 3/4
J	51,7	20 3/8
K	53,1	20 7/8
L	54,5	21 1/2
M	56,2	22 1/8
N	57,9	22 3/4
O	59,6	23 1/2
P	61,4	24 1/8
Q	63,1	24 7/8
R	64,8	25 1/2
S	66,5	26 1/8
T	68,9	27 1/8
U	71,4	28 1/8
V	73,8	29
W	76,3	30
X	78,7	31
Y	81,1	32
Z	83,6	32 7/8
AA	86,0	33 7/8