



MONDAINE®

Swiss  Watch

/ INSTRUCTION MANUAL /

stop2go

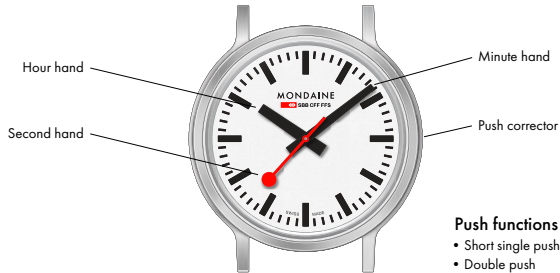
stop2go Movement



Since 2020, Mondaine Group (including all brands) is one of the first watch companies worldwide to be comprehensively CO2 neutral for scope 1,2,3 of the GHG protocol. *Reduce, Reuse, Recycle.*

English

Description of the display and control buttons



Push functions

- Short single push
- Double push
- Long push (4 seconds)

PART 1

Aligning the hands (optional)

The hands are currently aligned in production, but it is important to note that they can be easily realigned by following the steps below:

- 1 First, press and hold with the "time setting pen" for a long push to activate the hand aligning mode. This activates the second hand, which will start moving.
- 2 To move the second hand, press the push corrector once for a short single push. The second hand will move forward by $\frac{1}{4}$ of a second. If you need to move the second hand forward by ten seconds, press the push corrector twice for a double push. Continue adjusting the second hand until it is aligned with the 12 o'clock index.
- 3 Once the second hand is properly aligned, press and hold the push corrector for a long push to switch to the minute aligning mode. The minute hand will begin moving.
- 4 To move the minute hand, press the push corrector once for a short single push. The minute hand will move forward by $\frac{1}{4}$ of a minute. If you need to move the minute hand forward by ten minutes, press the push corrector twice for a double push. Keep adjusting the minute hand until it is aligned with the 12 o'clock index.

- 5 After aligning the minute hand, press and hold the push corrector for a long push to switch to the hour aligning mode. The hour hand will start moving.
- 6 To move the hour hand, press the push corrector once for a short single push. The hour hand will move forward by $\frac{1}{4}$ of an hour. If you need to move the hour hand forward by two hours, press the push corrector twice for a double push. Adjust the hour hand until it is properly aligned with the 12 o'clock index.
- 7 Once all three hands are aligned by **following the order mentioned above**, press and hold the push corrector for a long push to switch back to the time setting mode. You can then adjust the time as needed by following step 2.

PART 2

Setting the time

- 1 Press with the "time setting pen" once for a short single push the push corrector to enter the hour time setting mode. The hour hand will start moving. **Note that the setting mode is available only for 30 seconds if you do not touch it.**
- 2 To move the hour hand, press the push corrector once for a short single push. The hour hand will move forward by one hour. If you want to move the hour hand forward by three hours, press the push corrector twice for a double push.
- 3 Set the hour hand to the desired time by pressing the push corrector until you reach the desired hour.
- 4 After setting the hour hand, press and hold the push corrector for a long push to switch to the minute setting mode **while you are still in the setting mode**. The minute hand will start moving.
- 5 To move the minute hand, press the push corrector once for a short single push. The minute hand will move forward by one minute. If you want to move the minute hand forward by ten minutes, press the push corrector twice for a double push.

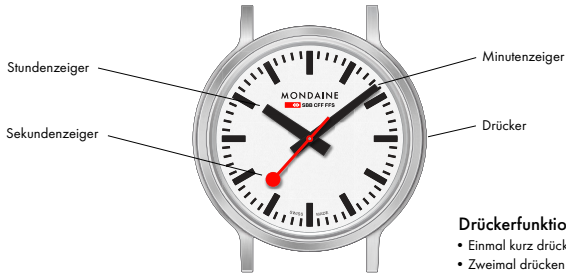
- 6 Set the minute hand to the desired time by pressing the push corrector until you reach the desired minute.
- 7 After setting the minute hand, make a long push on the push corrector to exit the setting mode **or wait for 30 seconds**.

Congratulations, you have successfully set the time on your watch!

Note: *The 'time setting pen' is available for ordering online.*

Deutsch

Beschreibung von Anzeige und Drücker



Drückerfunktionen

- Einmal kurz drücken
- Zweimal drücken
- Lang drücken (4 Sekunden)

TEIL 1

Ausrichtung der Zeiger (optional)

Die Zeiger werden im Rahmen der Produktion ausgerichtet. Anhand der folgenden Schritte können sie allerdings leicht neu ausgerichtet werden:

- 1 Drücken Sie zunächst mit dem „Zeiteinstellstift“ lange auf den Drücker, um den Modus zum Ausrichten der Zeiger zu aktivieren. Dadurch wird der Sekundenzeiger in Bewegung gesetzt.
- 2 Um den Sekundenzeiger vorzustellen, betätigen Sie den Drücker einmal kurz. Der Sekundenzeiger rückt um eine $\frac{1}{4}$ -Sekunde weiter. Wenn Sie den Sekundenzeiger um zehn Sekunden vorwärts bewegen möchten, drücken Sie zweimal auf den Drücker. Fahren Sie mit der Einstellung des Sekundenzeigers fort, bis er auf 12 Uhr ausgerichtet ist.
- 3 Sobald der Sekundenzeiger richtig eingestellt ist, halten Sie den Drücker lange gedrückt, um in den Modus zur Ausrichtung der Minuten zu wechseln. Der Minutenzeiger setzt sich in Bewegung.
- 4 Um den Minutenzeiger vorzustellen, betätigen Sie den Drücker einmal kurz. Der Minutenzeiger rückt um eine $\frac{1}{4}$ -Minute weiter. Wenn Sie den Minutenzeiger um zehn Minuten vorwärts bewegen möchten, drücken Sie zweimal auf den Drücker. Fahren Sie mit der Einstellung des Minutenzeigers fort, bis er auf 12 Uhr ausgerichtet ist.

- 5 Sobald Sie den Minutenzeiger richtig eingestellt haben, halten Sie den Drücker lange gedrückt, um in den Modus zur Ausrichtung der Stunden zu wechseln. Der Stundenzeiger setzt sich in Bewegung.
- 6 Um den Stundenzeiger vorzustellen, betätigen Sie den Drücker einmal kurz. Der Stundenzeiger rückt um eine ¼-Stunde weiter. Wenn Sie den Stundenzeiger um zwei Stunden vorwärts bewegen möchten, drücken Sie zweimal auf den Drücker. Fahren Sie mit der Einstellung des Stundenzeigers fort, bis er auf 12 Uhr ausgerichtet ist.
- 7 Nachdem Sie alle drei Zeiger **in der oben genannten Reihenfolge**, ausgerichtet haben, drücken Sie lange auf den Drücker, um wieder in den Zeiteinstellmodus zu wechseln. Sie können dann nach Bedarf die Uhrzeit einstellen, indem Sie Schritt 2 befolgen.

TEIL 2

Einstellen der Uhrzeit

- 1 Drücken Sie mit dem „Zeiteinstellstift“ einmal kurz auf den Drücker, um in den Modus zum Einstellen der Stunden zu gelangen. Der Stundenzeiger setzt sich in Bewegung. **Beachten Sie, dass der Einstellmodus nur 30 Sekunden lang verfügbar ist, wenn Sie den Drücker nicht berühren.**
- 2 Um den Stundenzeiger vorzustellen, betätigen Sie den Drücker einmal kurz. Der Stundenzeiger rückt um eine Stunde weiter. Wenn Sie den Stundenzeiger um drei Stunden vorwärts bewegen möchten, drücken Sie zweimal auf den Drücker.
- 3 Stellen Sie den Stundenzeiger auf die gewünschte Uhrzeit ein, indem Sie den Drücker so oft betätigen, bis Sie die gewünschte Stunde erreicht haben.
- 4 Halten Sie den Drücker nach der Einstellung des Stundenzeigers lange gedrückt, um in den Modus zum Einstellen der Minuten zu wechseln, **während Sie sich noch im Einstellmodus befinden.** Der Minutenzeiger setzt sich in Bewegung.
- 5 Um den Minutenzeiger vorzustellen, betätigen Sie den Drücker einmal kurz. Der Minutenzeiger rückt um eine Minute weiter. Wenn Sie den Minutenzeiger um zehn Minuten vorwärts bewegen möchten, drücken Sie zweimal auf den Drücker.

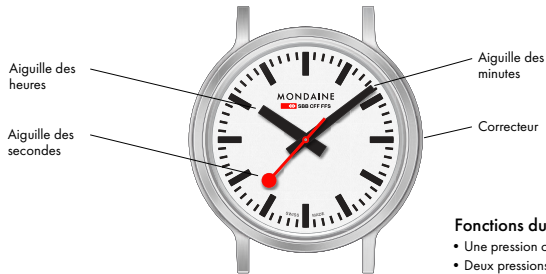
- 6 Stellen Sie den Minutenzeiger auf die gewünschte Uhrzeit ein, indem Sie den Drücker so oft betätigen, bis Sie die gewünschte Minute erreicht haben.
- 7 Halten Sie den Drücker nach der Einstellung des Minutenzeigers lange gedrückt, um den Einstellmodus zu verlassen, **oder warten Sie 30 Sekunden**.

Herzlichen Glückwunsch, Sie haben die Uhrzeit Ihrer Uhr erfolgreich eingestellt!

Hinweis: Der „Zeiteinstellstift“ kann online bestellt werden.

Français

Description de l'affichage et du bouton de commande



Fonctions du correcteur

- Une pression courte
- Deux pressions
- Une pression longue (4 secondes)

ÉTAPE 1

Alignement des aiguilles (*facultatif*)

Les aiguilles sont alignées lors de la production, mais il est à noter qu'elles peuvent être facilement réalignées en suivant les étapes ci-après :

- 1 Tout d'abord, effectuez une pression longue sur le correcteur avec le stylo de réglage pour activer le mode alignement des aiguilles. Cette action active l'aiguille des secondes, qui se met en mouvement..
- 2 Pour déplacer l'aiguille des secondes, effectuez une pression courte sur le correcteur. L'aiguille des secondes avance d'un quart de seconde. Pour avancer l'aiguille des secondes de dix secondes, effectuez deux pressions sur le correcteur. Continuez à avancer l'aiguille des secondes jusqu'à ce qu'elle soit alignée avec l'index à 12 heures.
- 3 Une fois l'aiguille des secondes correctement alignée, effectuez une pression longue sur le correcteur pour passer en mode alignement des minutes. L'aiguille des minutes se met en mouvement.
- 4 Pour déplacer l'aiguille des minutes, effectuez une pression courte sur le correcteur. L'aiguille des minutes avance d'un quart de minute. Pour avancer l'aiguille des minutes de dix minutes, effectuez deux pressions sur le correcteur. Continuez à avancer l'aiguille des minutes jusqu'à ce qu'elle soit alignée avec l'index à 12 heures.

- 5 Une fois l'aiguille des minutes correctement alignée, effectuez une pression longue sur le correcteur pour passer en mode alignement des heures. L'aiguille des heures se met en mouvement.
- 6 Pour déplacer l'aiguille des heures, effectuez une pression courte sur le correcteur. L'aiguille des heures avance d'un quart d'heure. Pour avancer l'aiguille des heures de deux heures, effectuez deux pressions sur le correcteur. Continuez à avancer l'aiguille des heures jusqu'à ce qu'elle soit alignée avec l'index à 12 heures.
- 7 Une fois les trois aiguilles alignées **dans l'ordre décrit ci-dessus**, effectuez une pression longue sur le correcteur pour repasser en mode réglage de l'heure. Vous pouvez ensuite régler l'heure en suivant l'étape 2.

ÉTAPE 2

Réglage de l'heure

- 1 Effectuez une pression courte sur le correcteur avec le stylo de réglage pour activer le mode réglage de l'heure. L'aiguille des heures se met en mouvement. **Veillez noter que ce mode ne reste activé que pendant 30 secondes si vous n'effectuez aucune action.**
- 2 Pour déplacer l'aiguille des heures, effectuez une pression courte sur le correcteur. L'aiguille des heures avance d'une heure. Pour avancer l'aiguille des heures de trois heures, effectuez deux pressions sur le correcteur.
- 3 Réglez l'aiguille des heures en appuyant sur le correcteur jusqu'à atteindre l'heure souhaitée.
- 4 Après avoir réglé l'aiguille des heures, effectuez une pression longue sur le correcteur pour passer en mode réglage des minutes **tant que le mode réglage de l'heure est toujours actif**. L'aiguille des minutes se met en mouvement.
- 5 Pour déplacer l'aiguille des minutes, effectuez une pression courte sur le correcteur. L'aiguille des minutes avance d'une minute. Pour avancer l'aiguille des minutes de dix minutes, effectuez deux pressions sur le correcteur.

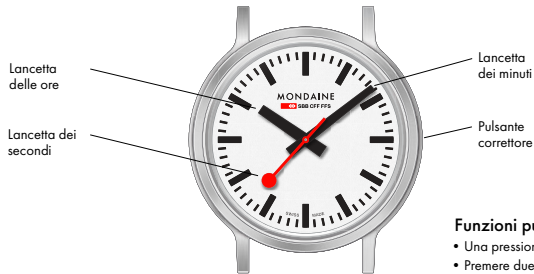
- 6 Réglez l'aiguille des minutes en appuyant sur le correcteur jusqu'à atteindre la minute souhaitée.
- 7 Après avoir réglé l'aiguille des minutes, effectuez une pression longue sur le correcteur pour quitter le mode réglage **ou attendez 30 secondes**.

Félicitations, vous avez réglé l'heure sur votre montre !

Remarque : le stylo de réglage de l'heure est disponible à la commande en ligne.

Italiano

Descrizione del display e del pulsante di controllo



Funzioni pulsante

- Una pressione breve
- Premere due volte
- Una pressione prolungata (4 secondi)

PARTE 1

Allineare le lancette (facoltativo)

Le lancette sono attualmente allineate, ma possono essere facilmente riallineate seguendo i passaggi indicati qui in basso:

- 1 Innanzitutto, per attivare la modalità di allineamento delle lancette tenere premuto il pulsante correttore per 4 secondi (pressione prolungata) con la "penna per l'impostazione dell'ora". Così facendo, si attiverà la lancetta dei secondi, che inizierà a muoversi.
- 2 Per spostare la lancetta dei secondi, premere una volta il pulsante correttore (pressione breve). La lancetta dei secondi avanzerà di $\frac{1}{4}$ di secondo. Se è necessario far avanzare la lancetta dei secondi di dieci secondi, premere due volte il pulsante correttore. Proseguire con la regolazione della lancetta dei secondi finché non sarà allineata con l'indice a ore 12.
- 3 Una volta che la lancetta dei secondi è perfettamente allineata, tenere premuto il pulsante correttore per 4 secondi (pressione prolungata) per passare alla modalità di allineamento della lancetta dei minuti. La lancetta dei minuti inizierà a muoversi.

- 4 Per spostare la lancetta dei minuti, premere una volta il pulsante correttore (pressione breve). La lancetta dei minuti avanzerà di $\frac{1}{4}$ di minuto. Se è necessario far avanzare la lancetta dei minuti di dieci minuti, premere due volte il pulsante correttore. Proseguire con la regolazione della lancetta dei minuti finché non sarà allineata con l'indice a ore 12.
- 5 Dopo aver allineato la lancetta dei minuti, tenere premuto il pulsante correttore per 4 secondi (pressione prolungata) per passare alla modalità di allineamento della lancetta delle ore. La lancetta delle ore inizierà a muoversi.
- 6 Per spostare la lancetta delle ore, premere una volta il pulsante correttore (pressione breve). La lancetta delle ore avanzerà di $\frac{1}{4}$ di ora. Se è necessario far avanzare la lancetta delle ore di due ore, premere due volte il pulsante correttore. Proseguire con la regolazione della lancetta delle ore finché non sarà perfettamente allineata con l'indice a ore 12.
- 7 Una volta che le tre lancette sono state allineate **seguito l'ordine descritto sopra**, tenere premuto il pulsante correttore per 4 secondi (pressione prolungata) per ritornare alla modalità di impostazione dell'ora. A questo punto, è possibile impostare l'ora seguendo la fase 2.

PARTE 2

Impostare l'ora

- 1 Per attivare la modalità di impostazione dell'ora, premere una volta il pulsante correttore (pressione breve) con la "penna per l'impostazione dell'ora". La lancetta delle ore inizierà a muoversi. *Si prega di notare che se non si effettua alcuna operazione per un tempo massimo di 30 secondi, l'orologio esce dalla modalità di impostazione dell'ora.*
- 2 Per spostare la lancetta delle ore, premere una volta il pulsante correttore (pressione breve). La lancetta delle ore avanzerà di un'ora. Se si desidera far avanzare la lancetta delle ore di tre ore, premere due volte il pulsante correttore.
- 3 Impostare la lancetta delle ore premendo il pulsante correttore fino a raggiungere l'ora desiderata.
- 4 Dopo aver impostato la lancetta delle ore, tenere premuto il pulsante correttore per 4 secondi (pressione prolungata) per passare alla modalità di impostazione dei minuti **mentre si è ancora in modalità di impostazione**. La lancetta dei minuti inizierà a muoversi.
- 5 Per spostare la lancetta dei minuti, premere una volta il pulsante correttore (pressione breve). La lancetta dei minuti avanzerà di un minuto. Se si desidera far avanzare la lancetta dei minuti di dieci minuti, premere due volte il pulsante correttore.

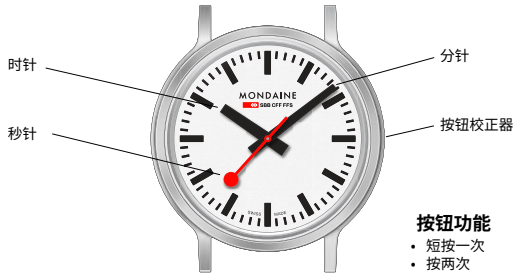
- 6 Impostare la lancetta dei minuti premendo il pulsante correttore fino a raggiungere il minuto desiderato.
- 7 Dopo aver impostato la lancetta dei minuti, tenere premuto il pulsante correttore per 4 secondi (pressione prolungata) per uscire dalla modalità di impostazione, **oppure attendere 30 secondi..**

Congratulazioni, adesso l'ora sul suo orologio è impostata!

N.B.: La "penna per l'impostazione dell'ora" è disponibile online.

中文

显示和控制按钮说明



按钮功能

- 短按一次
- 按两次
- 长按 (4 秒)

第一部分 对齐指针 (可选)

当前, 指针已在生产过程中对齐。但请注意, 您可以按照以下步骤轻松将指针重新对齐:

- ① 首先, 使用“时间设置笔”长按, 启动指针对齐模式。秒针由此启动并开始移动。
- ② 如需移动秒针, 请短按一次按钮校正器。秒针将向前推进 $\frac{1}{4}$ 秒。如需将秒针向前推进十秒, 请按两次按钮校正器。继续调整秒针, 直至与 12 点钟位置的时标对齐。
- ③ 在秒针正确对齐之后, 长按按钮校正器, 以切换到分钟对齐模式。分针将开始移动。
- ④ 如需移动分针, 请短按一次按钮校正器。分针将向前推进 $\frac{1}{4}$ 分钟。如需将分针向前推进十分钟, 请按两次按钮校正器。继续调整分针, 直至与 12 点钟位置的时标对齐。
- ⑤ 将分针对齐后, 长按按钮校正器, 以切换到小时对齐模式。时针将开始移动。

- 如需移动时针，请短按一次按钮校正器。时针将向前推进 $\frac{1}{4}$ 小时。如需将时针向前推进两个小时，请按两次按钮校正器。调整时针，直至与 12 点钟位置的时标对齐。
- 在按照上述顺序对齐三枚指针之后，长按按钮校正器，以切换回时间设置模式。然后，您可以按照步骤 2 根据需要调整时间。

第二部分 设置时间

- 使用“时间设置笔”短按一次按钮校正器，进入小时设置模式。时针将开始移动。请注意，如果未触碰按钮，设置模式仅会维持 30 秒。
- 如需移动时针，请短按一次按钮校正器。时针将向前推进一小时。如需将时针向前推进三个小时，请按两次按钮校正器。
- 按下按钮校正器，直至时针指向所期望的小时数。
- 在设置时针之后，如果您尚未退出设置模式，长按按钮校正器，以切换至分钟设置模式。分针将开始移动。
- 如需移动分针，请短按一次按钮校正器。分针将向前推进一分钟。如需将分针向前推进十分钟，请按两次按钮校正器。

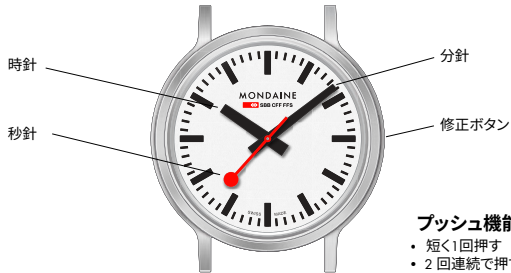
- 6 按下按钮校正器,直至分针指向所期望的分钟数。
- 7 在设置分针之后,长按按钮校正器或等待 30 秒,即可退出设置模式。

祝贺您,您已成功设置腕表时间!

请注意:“时间设置笔”可在线选购。

日本語

ディスプレイと操作ボタンの説明



プッシュ機能

- 短く1回押す
- 2回連続で押す
- 長く押す (4秒間)

パート1 針の位置を合わせる (任意)

現在、製造の状態では針の位置が揃っていませんが、以下の手順で簡単に位置を調整することができます：

- ① まず、「時刻設定ペン」で長押しし、針合わせモードを起動します。これで秒針が動き出します。
- ② 秒針を動かすには、修正ボタンを短く1回押します。秒針が4分の1秒進みます。秒針を10秒進めたい場合は、修正ボタンを2回連続で押します。秒針が12時の位置に揃うまで、調整を続けます。
- ③ 秒針が正しく揃ったら、修正ボタンを長押しして、分調節モードに切り替えます。分針が動き出します。
- ④ 分針を動かすには、修正ボタンを短く1回押します。分針が4分の1分進みます。分針を10分進めたい場合は、修正ボタンを2回連続で押します。分針が12時の位置に揃うまで、調整を続けます。将分针对齐后，长按按钮校正器，以切换到小时对齐模式。时针将开始移动。

- 5 分針が正しく揃ったら、修正ボタンを長押しして、時調節モードに切り替えます。時針が動き出します。
- 6 時針を動かすには、修正ボタンを短く1回押します。時針が4分の1時間進みます。時針を2時間進めたい場合は、修正ボタンを2回連続で押します。時針が12時の位置に揃うまで、調整を続けます。
- 7 上記の順序で3本の針が揃ったら、修正ボタンを長押しして時刻設定モードに戻します。これで、パート2の手順で必要に応じて時間を調整することができるようになりました。

パート2 時刻の設定

- 1 時刻設定ペン」で1回、修正ボタンを短く1回押すと、時間設定モードになります。時針が動き出します。設定モードは、操作をしないと30秒間しか使えません。
- 2 時針を動かすには、修正ボタンを短く1回押します。時針が1時間進みます。時針を3時間進めたい場合は、修正ボタンを2回連続で押します。
- 3 希望の時間になるまで修正ボタンを押し、時針を設定します。
- 4 時針を設定した後で修正ボタンを長押しすると、設定モードのまま、分設定モードに切り替わります。分針が動き出します。
- 5 分針を動かすには、修正ボタンを短く1回押します。分針が1分進みます。分針を10分進めたい場合は、修正ボタンを2回連続で押します。

- 希望の時刻になるまで修正ボタンを押し、分針を設定します。
- 分針を設定した後で修正ボタンを長押しし、設定モードを終了するか、30 秒間待ちます。

これで時刻合わせが完了しました。

備考:「時刻設定ペン」は、オンラインでご注文いただけます。



WARNING

KEEP THE BATTERY OUT OF REACH OF CHILDREN

The battery can cause serious injuries if swallowed or placed inside any part of the body. Seek medical attention immediately.





GGM.D082
ED. 04/24

Registered models. All rights reserved and defended by the manufacturer and the Swiss Government authorities. All wrist watches are Swiss made by  Mondaine Watch Ltd, Etzelstrasse 27, 8808 Pfäffikon, Switzerland
T +41 (0)58 666 88 00 | info@mondaine.ch

www.mondaine.ch

