

SOPTUNNESKYDD CUBY #2

MONTERINGSANVISNING

Underlag: Använd ett mjukt underlag för att undvika repor på materialet. Det rekommenderas att vara minst två personer för denna uppgift.

ELEMENT

Steg 1: Montering av blomlådorna på sidorna.

- Börja med att montera blomlådorna på botten.
 - Använd M8-bultar och muttrar i alla hål.
 - Observera: Bultarnas huvuden bör peka nedåt eftersom de fungerar som fötter för blomlådan.

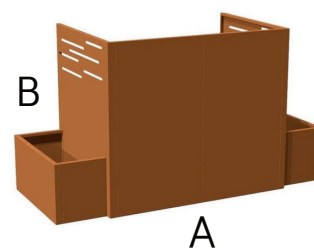
Steg 2: Montering av hörnstolpar.

- Montera hörnstolparna på de uppräta sidoelementen.

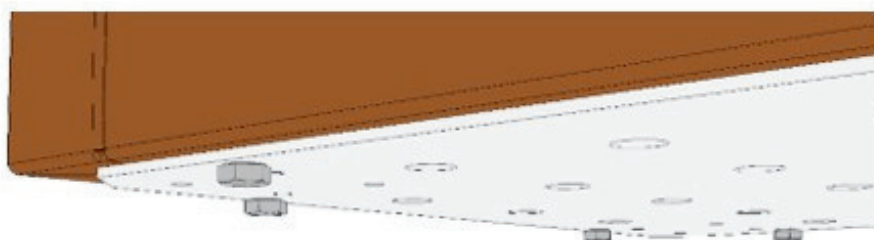
Steg 3: Montering av bakplattor.

- Montera bakplattorna. Antalet beror på hur många soptunnor skjulet ska innehålla.
 - Kom ihåg att montera den lilla uppsamlingsplattan i botten av bakplattorna.

Verktyg: 2 st. 13 mm ringnyckel.
Plant underlag: Se till att arbeta på en jämn och plan yta.



A: Frontplattor 625 mm
B: Sidoplattor 800 mm



Monteringsplatta – bulthuvud neråt.

Steg 1 +2



Steg 3



SOPTUNNESKYDD CUBY #2

Steg 4: Res upp bakplatserna

- Res upp bakplatserna och montera dem mellan de två sidorna.

Steg 5: Förstärkning (om nödvändigt)

- För versioner med 3 eller 4 spannar, montera en förstärkning tvärs över de övre bult hålen i bakplatserna.

Steg 6: Fästning till underlag:

- Om så önskas kan planteringslådan fästas på underlaget med betongankare.

Steg 4



Steg 5



UNDERHÅLL OCH PATINERING

Under den första tiden kommer corten att färga av lite på underlaget. Beroende på vädret kommer patineringen att fortsätta i några månader. Därefter smittar det endast minimalt. Efter montering rekommenderar vi att du tvättar alla synliga ytor med ljummet tvålatten för att ta bort produktionsolja och säkerställa en enhetlig patinering.

Skärningen på de galvaniserade plåtarna kommer med tiden att få lite korrosion. Detta är inkluderat i designen och påverkar inte hållbarheten.

