

AVFALLSSKJERM CUBY #2

MONTAGEANVISNING

Underlag: Bruk et mykt underlag for å unngå riper i materialet.

Det anbefales, at man er minst to personer til denne oppgaven.

ELEMENTER

Trinn 1: Montering av plantekassene til sidene.

- Start med å montere plantekassene på bunnen.
 - Bruk M8 bolter og muttere i alle hullene.
 - Obs: Boltene skal peke nedover fordi de fungerer som ben for plantekassen.

Trinn 2: Montering av hjørnestolper

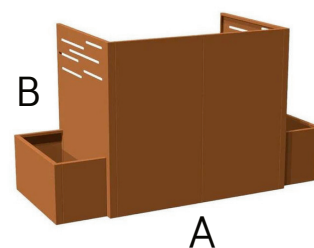
- Monter hjørnestolpene på de oppreiste sideelementene.

Trinn 3: Montering av bakplater.

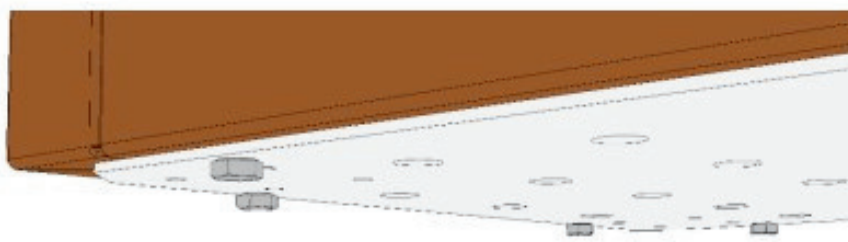
- Sett sammen bakplatene. Antallet avhenger av hvor mange bøtter avfallsskjermen skal inneholde.
 - Husk å montere den lille samleplaten i bunnen av bakplatene.

Verktøy: 2 stk. 13 mm ringnøkler.

Plan flate: Sørg for, at du jobber på en jevn og plan overflate.



A: Frontplater 625 mm
B: Sideplater 800 mm



Festeplate – boltehodene ned.



Trinn 3

Trinn 1 +2



AVFALLSSKJERM CUBY #2

Trinn 4: Sett opp bakplatene

Reis bakplatene og monter dem mellom de to sidene.

Trinn 5: Forsterkning (hvis nødvendig)

- For versjoner med 3 eller 4 bøtter, monter en forsterkning tvers over de øverste bolthullene på bakplatene.

Trinn 6: Festing til underlaget

- Om ønskelig kan plantekassen festes til underlaget med betongskruer.

Trinn 4



Trinn 5



VEDLIKEHOLD OG PATINERING

I begynnelsen vil cortenstålet smitte av litt på underlaget. Avhengig av været vil patineringen fortsette i noen måneder. Etter dette vil det kun smitte av minimalt. Etter montering anbefaler vi vask av alle synlige overflater i lunkent såpevann for å fjerne produksjonsolje og sikre en jevn patinering.

Kuttet på de galvaniserte platene vil over tid få litt korrosjon. Dette er tatt hensyn til i designet og har ingen betydning for holdbarheten.

