

SKRALDESPANDSSKJUL CUBY #2

MONTAGEVEJLEDNING

Underlag: Anvend et blødt underlag for at undgå ridser i materialet.

Det anbefales at være mindst to personer til denne opgave.

ELEMENTER

Trin 1: Samling af plantekasserne til siderne.

- Start med at montere plantekasserne på bundpladen.
 - Brug M8 bolte og møtrikker i alle huller.
 - Obs: Bolthovederne skal vende nedad, da de fungerer som fødder for plantekassen.

Trin 2: Montering af hjørnestolper

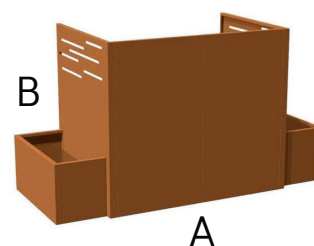
- Monter hjørnestolperne på de opretstående sideelementer.

Trin 3: Samling af bagplader

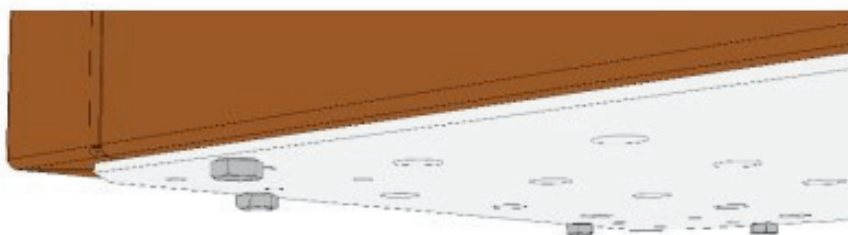
- Saml bagpladerne. Antallet afhænger af, hvor mange spande skraldespandsskjulet skal indeholde.
 - Husk at montere den lille samleplade i bunden af bagpladerne.

Værktøj: 2 stk. 13 mm
ringgaffelnøgle.

Plan flade: Sørg for at arbejde på
en jævn og plan overflade.



A: Frontplader 625 mm
B: Sideplader 800 mm



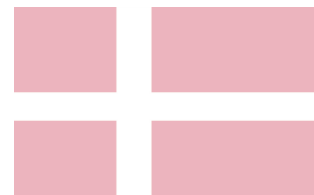
Samleplade – bolthoved nedad.

Trin 1 +2



Trin 3





SKRALDESPANDSSKJUL CUBY #2

Trin 4: Rejs bagpladerne op

- Rejs bagpladerne op og monter dem mellem de to sider.

Trin 5: Forstærkning (hvis nødvendigt)

- For versioner med 3 eller 4 spande, monter en forstærkning tværs over de øverste bolthuller i bagpladerne.

Trin 6: Fastgørelse til underlag: Hvis ønsket, kan plantekassen fastgøres til underlaget med betonankre.

Trin 4



Trin 5



VEDLIGEHOELDELSE OG PATINERING

I den første tid vil corten afsmitte en smule på underlag. Alt efter vejret vil patineringen fortsætte i nogle måneder. Herefter afsmitter det kun minimalt. Efter montage anbefaler vi vask af alle synlige flader i lunkent sæbevand, for at fjerne produktionsolie og sikrer en ensartet patinering.

Snittet på de galvaniserede plader vil med tiden få en smule korrosion. Dette er indtænkt i designet og uden betydning for holdbarhed.

