

Kamex[®]

COMPAÑÍA PARA LA SALUD DE TODOS

CATÁLOGO DE PRODUCTOS



kamexinternational.com



CO-SC-CER202115

ÍNDICE

TAPABOCAS	Pag. 03
CARETAS	Pag. 06
VESTUARIO DE PROTECCIÓN	Pag. 09
TERMÓMETROS	Pag. 10
GEL ANTIBACTERIAL	Pag. 11
MANILLAS DE IDENTIFICACIÓN	Pag. 12
CAMAS HOSPITALARIAS	Pag. 13



BIOSEGURIDAD

Kamex[®]
INTERNATIONAL
kamexinternational.com.co

TAPABOCAS QUIRÚRGICO

Los tapabocas Kamex tienen la finalidad de evitar el contacto con las partículas, derrames, aerosoles y salpicaduras, encapsulando cualquier líquido. Es un elemento de protección que funciona como barrera de protección frente a la emisión de fluidos bucales.

Usos: Dispositivo especialmente diseñado para los profesionales de salud, pacientes, personal de consultorios y demás instituciones, industria, laboratorios farmacéuticos, alimentos, entre otros.

Adulto TB Comercial (X50) / Tb Sencillo

Pediátrico TB Pediátrico (X50) / TB Sencillo Pediatrico

Infantil TB Infantil (X50) / TB Sencillo Infantil

Al hacer este "sandwich" de 3 capas, se obtiene una tela mejorada puesto que se combinan y se suman las buenas propiedades de ambos tipos de telas.

Este tipo de textil es ideal porque bloquea los fluidos.

Spunbond

(No despelusa antiestático)

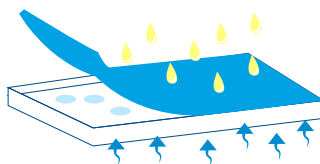
Meltblown

(Filtro barrera viral VFE, y barrera bacterial BFE)

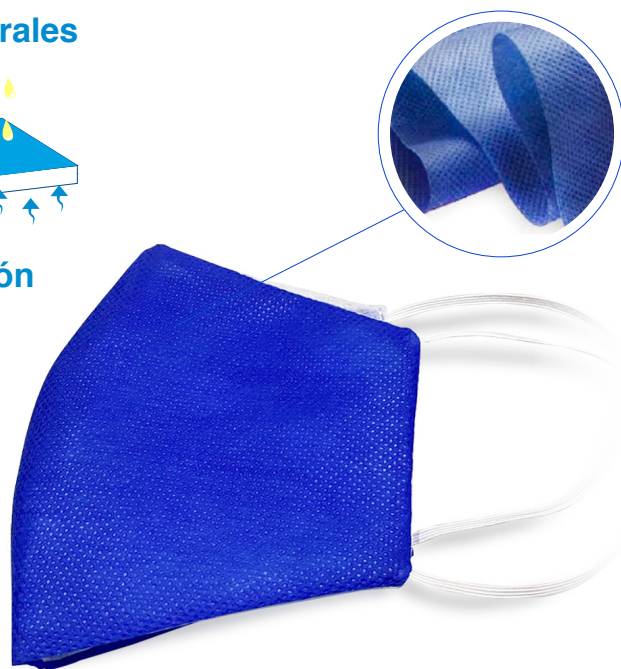
Spunbond

(Filtro barrera viral VFE, y barrera bacterial BFE)

Fluidos Corporales



Transpiración



- Material trilaminar no transparente S M S
- Encapsula los líquidos
- Es transpirable
- No alberga bacterias ANTIMOHO
- El tejido no se deshilacha, no se despelusa
- Buena resistencia contra ácidos y solventes
- No se degrada
- Resistencia química
- Antialérgico y no tóxico
- Es desechable



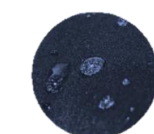
ALTA PROTECCIÓN

- Eficacia de filtración bacteriana (94.5)
- Alta capacidad de respirabilidad (24, Kpa/Cm2)
- Cumplen con la norma (End 150:2020)
- Registro sanitario Invima (2020Dm - 0021641)

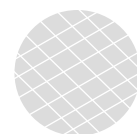
TAPABOCAS ANTIFLUIDO

Tela antifluido, más un filtro adicional de alta calidad elaborado en 100 poliéster no tejido.

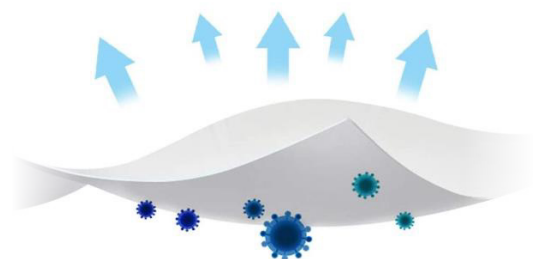
Usos: Dispositivo especialmente diseñado para los profesionales de salud, pacientes, personal de consultorios y demás instituciones, industria, laboratorios farmacéuticos, alimentos, entre otros.



Protege



Repele



ANTIFLUIDO ECONÓMICO PAQ X 50 / TB ANTIECOSENCILLO
ANTIFLUIDO ECONÓMICO X UD / TB SENC ANTIECO

- Material trilaminar no transparente S M S
- Encapsula los líquidos
- Es transpirable
- No alberga bacterias ANTIMOHO
- El tejido no se deshilacha, no se despeluzo
- Buena resistencia contra ácidos y solventes
- No se degrada
- Resistencia química
- Antialérgico y no tóxico
- Es desechable





TAPABOCAS NEOPRENO

Los tapabocas Kamex tienen la finalidad de evitar el contacto con las salpicaduras de fluidos y/o sangre, además como barrera de protección frente a la emisión de fluidos bucales. Este tapabocas está fabricado en neopreno lo que permite que su diseño sea reutilizable.



Referencia: TBN - ELAST

Usos: Dispositivo especialmente diseñado para los profesionales de salud, pacientes, personal de consultorios y demás instituciones, industria, laboratorios farmacéuticos, alimentos, entre otros.

Características del producto:

- Alta durabilidad, resistencia ante el lavado y el desgaste
- Repelencia a fluidos.
- Caucho sintético
- Excelente resistencia a los fluidos y partículas del medio ambiente.
- Comodidad para uso prolongado.
- Diseño reutilizable, diseño que brinda comodidad y protección con un mínimo peso.
- Permite respiración normal.
- Lavar después de cada uso.
- Producto de uso personal.



TAPABOCAS NEOPRENO SESGADO GRADUABLE INFANTIL



TB - NSOT - IA

TB - NSOT - IF

TB - NEOPV

INFANTIL



Usos: Elemento de Protección diseñado para uso diario, especialmente para personas que buscan un tapabocas diferencial. Este elemento de protección no es recomendado para uso hospitalario. Es ideal para hacer deporte.

Características del producto: Alta durabilidad y resistencia ante lavado y desgaste, caucho sintético con excelente resistencia a los fluidos y partículas del medio ambiente. Comodidad para

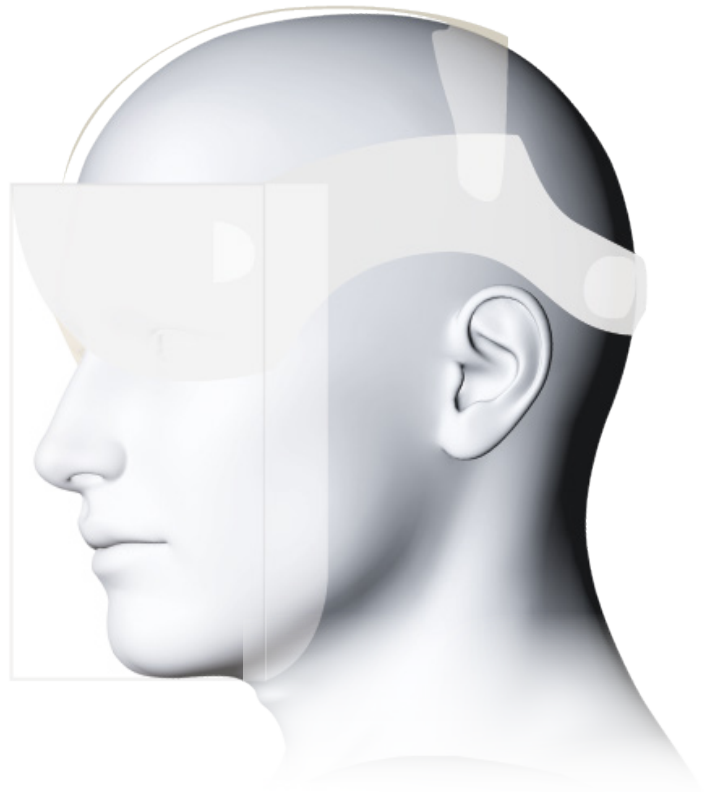
uso prolongado. Diseño reutilizable, que brinda comodidad y protección con un mínimo peso, no causa malestar en el usuario. Permite respiración normal. Talla Única. Tapabocas en neopreno de 2 mm con diseño anatómico que permite el ajuste de las tiras en orejas, facilitando además la graduación de las tiras en el cuello.

CARETA DESECHABLE

Este producto fue diseñado especialmente para atender la contingencia acontecida en nuestro país por el COVID 19.

Material monocapa transparente y brillante. Excelentes propiedades mecánicas. Puede ser utilizado como un elemento de protección de uso médico u hospitalario siempre y cuando se realicen los procesos de limpieza, desinfección y esterilización adecuados teniendo en cuenta que se deberá validar mediante un protocolo estandarizado al interior de las entidades de salud.

Se han realizado algunos experimentos enfocados a la resistencia del material con productos desinfectantes como alcohol, hipoclorito. Sin embargo, se recomienda limpiar con jabón.



AL - 190 KAM

Cobertura total de todo el rostro fabricado en PET

Material	Calibre (µm)	Gramaje (g)
PET	300	58.63

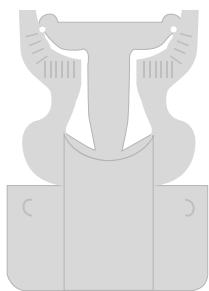
- * Resistencia al alto impacto: Alta
- * Resistencia al Rasgado: Alta
- * Producto *no* estéril

Usos: Este producto está diseñado como protección física en el área facial, por lo cual puede ser usado en aplicaciones industriales u otras, dependiendo de la aplicación deseada el cliente debe realizar pruebas de validación según el uso previsto.

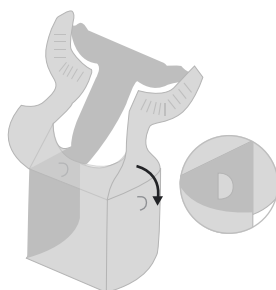
Puede complementarse con el uso de tapabocas.

Recomendaciones después del uso previsto:

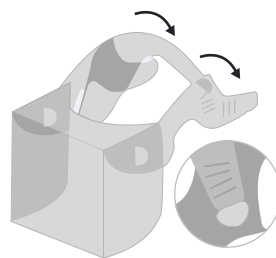
Este producto está diseñado como un elemento desechable, sin embargo, en caso de requerir reusar la careta es indispensable validar mediante un protocolo estandarizado por el cliente, la cantidad de ciclos de reúso que conservan la integridad del producto y el proceso de limpieza, desinfección y esterilización adecuado para dicho fin.



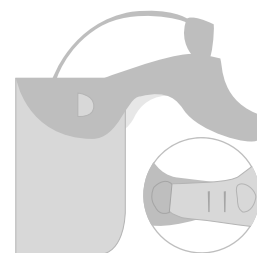
Extender la careta sobre una superficie limpia.



Plegar la careta y enganchar los laterales.



Plegar la parte superior y enganchar las abrazaderas laterales.



Enganchar la parte de atrás a la medida de la cabeza.

Condiciones de Almacenamiento

- El material no debe estar expuesto a rayos solares directos ni cerca a fuentes de calor
- Debe estar aislado de materiales aromáticos y vapores
- Debe estar protegido de la lluvia y la humedad
- No debe estar puesto directamente en el piso, debe estar retirado de productos químicos
- Siempre debe estar cubierto con una bolsa y dentro de cajas preferiblemente
- La garantía comercial en las condiciones de almacenamiento mencionadas es de 1 Año



Referencia: CARETA 2 MM KAM

CARETA PARA PROTECCIÓN MÉDICA

Este producto está diseñado para proteger la visión y rostro de impurezas en el aire, salpicaduras de agua, saliva y sangre de la boca y cuerpos extraños producidos en procesos médicos, quirúrgicos y dentales para uso personal, médico y sanitario, industrial farmacéutico, industrias alimenticias, entre otras.

Usos:

- Su bajo peso, neutralidad óptica la hace ideal para uso médico.
- Gracias a su diseño, no lastima ni maltrata la piel por el uso continuo y por ser tan liviana es cómoda y adecuada para quienes deben usar la careta durante varias horas al día.
- Puede complementarse con el uso de mascararas respiratorias o tapabocas.

Características del producto:

Cabezal: Fabricado en polímero suave, sostiene la careta en la cabeza, con banda elástica para un ajuste confortable.

Visor: Elaborado en acrílico de 2 mm moldeado, cristal 100 original, ligero flexible pero a su vez resistente a salpicadura de fluidos generados durante su uso.

- No es poroso como otros materiales como el Poliestireno, y teflón o PVC sin tratar.
- Acrílico claro cristalino, libre de materia suspendida.
- Garantiza una visibilidad total y sin distorsión durante su uso.



Recomendaciones Cuidados:

- Desinfectar antes de usar por primera vez
- Se recomienda la limpieza frecuente con alcohol, antibacterial o agua y jabón no abrasivo No usar ningún otro tipo de químicos o solventes porque el acrílico reacciona, se cristaliza y disminuye su transparencia.
- Uso exclusivamente personal.
- Si es de uso continuo desinfectar cada tres horas.
- Al terminar la jornada desinfectar y guardar en un lugar limpio.
- El material no debe estar expuesto a rayos solares directos ni cerca a fuentes de calor.
- Debe estar aislado de materiales aromáticos y vapores.
- Debe estar protegido de la lluvia y la humedad.
- No debe estar puesto directamente en el piso, debe estar retirado de productos químicos.

MONOGAFAS DE PROTECCIÓN

Las Monogafas de protección Cross ofrecen protección frontal y lateral contra impactos y riesgos moderados de salpicaduras de líquidos, impacto de partículas y contacto directo con material particulado, tiene ajuste para mayor comodidad.

Usos: El usuario debe ajustar correctamente las Monogafas de seguridad a su rostro para una protección efectiva. Las gafas se pueden usar a nivel industrial, laboratorios, sector salud, alimentos, plásticos o químicos.



Características del producto:

- Diseño suave y liviano, flexible para mayor comodidad.
- Ventilación indirecta.
- Anti Empañantes.
- Lentes de policarbonato que brindan excelente protección a impactos y protección UV.
- Los lentes no distorsionan la visión.

Recomendaciones Cuidados

- Lente claro Uso General
- Limpiar después de su uso
- No arrojar o tirar las monogafas
- Cambiar las monogafas si el lente o el marco se encuentran deteriorados.

OVEROL DESECHABLE

Elemento de alta protección, fabricado con tela quirúrgica tipo SMS, que funciona como una barrera microbiana de alta potencia, contra virus, bacterias, partículas y fluidos.

Usos: Traje de bioseguridad para un total cuidado del cuerpo de uso desechable.

Características del producto: Overol manga larga con capota, resorte en puños, cintura y tobillos. Cierre en cremallera corriente centro frente desde tiro hasta cuello capota, hipoalergénico, limpio, No estéril, Desechable, No es toxico, Antiestático, Fresco y transpirable Flexible.



Referencia:

TBS - TALLA L DES

TBS - TALLA M DES

TBS - TALLA S DES

TRAJE DE BIO SEGURIDAD

Elemento de alta protección, fabricado con tela quirúrgica tipo SMS, que funciona como una barrera microbiana de alta potencia, contra virus, bacterias, partículas y fluidos.

Usos: Traje de bioseguridad para un total cuidado del cuerpo de uso desechable.

Características del producto: Overol manga larga con capota, resorte en puños, cintura y tobillos. Cierre en cremallera corriente centro frente desde tiro hasta cuello capota, hipoalergénico, limpio, No estéril, Desechable, No es toxico, Antiestático, Fresco y transpirable Flexible.



Referencia:

TBS - TALLA XS

TBS - TALLA M

TBS - TALLA S

TBS - TALLA L

BOTAS DE BIO SEGURIDAD

Botas fabricadas en tela antilíquido con acabado repel, No permite que ningún fluido sea absorbido por la prenda, las botas cuentan con material elástico que facilitan su postura y además se adhieren cómodamente a la pierna.

Características del producto:

Las botas están diseñadas para proporcionar una mayor utilidad y dar complemento vital con el traje de bioseguridad, la base de las botas cuentan con un material especial para el desplazamiento, es altamente resistente a la abrasión y al desgarrar, repelencia al agua, unitalla Tallas más grandes sujetas a producción, disponible en blanco y azul.



Referencia:

BBS - T ÚNICA

INFRARED FOREHEAD THERMOMETER (UFR106)

Termómetro para la medición sin contacto de la temperatura corporal en la frente.



Características del producto:

- Resultados rápidos de la medición en solo 3 segundos.
- Indicaciones codificadas por colores y tonos de alarma, p.ej. en caso de temperatura elevada (superior a 37,5°C).
- Pantalla LCD grande y fácil de leer.
- Con forma moderna y ergonómica.
- Fácil de manejar. 20 registros de memoria.
- Desconexión automática después de aprox. 1 minuto.
- Intervalo entre medidas: 15 segundos.
- Distancia de medición: 1 - 3 cm.
- Unidades de medición de la temperatura: °Celsius °Fahrenheit (conmutable).
- Exactitud de la medición: $\pm 0,2^{\circ}\text{C}$ / $\pm 0,4^{\circ}\text{F}$.
- Dimensiones: 151 x 53 x 41mm (LxWxH).
- Grado de protección: IP21 (aprueba de goteo).
- Funcionamiento con pilas (2 pilas alcalinas AAA de 1,5V).
- ISO 80601 - 2 - 56.

TERMÓMETRO (JXB-178)

Diseño sin contacto: este termómetro está especialmente diseñado para tomar la temperatura con una distancia de 3 cm a 5 cm de la frente.

Características del producto:

- El termómetro digital puede tomar una medición precisa y fiable.
- Fácil de usar, apunta a la frente del cuerpo y presión a el botón de escaneo.
- Para su comodidad, la unidad de temperatura probada se puede mostrar en °C o °F.
- Recordatorio de memoria y alarma de fiebre.
- 100% seguro e higiénico: seguro para todas las edades / grupos y completamente higiénico.

Cuidados:

- Está equipado con apagado automático (30 segundos) para ahorrar energía.
- Requiere 2 PILAS (AA) NO INCLUIDAS.



TERMÓMETRO (LZX-F1682)

Diseño sin contacto: este termómetro está especialmente diseñado para tomar la temperatura con una distancia de 3 cm a 5 cm de la frente.



Características del producto:

- Pantalla LCD digital.
- Resolución de pantalla: 0.1°C / 0.1°F .
- Localización para toma de temperatura: frente y superficie de objetos.
- Unidad de temperatura: °C / °F.
- Rango de medición: modo cuerpo $32.0^{\circ}\text{C} \sim 43.0^{\circ}\text{C}$ ($89.6^{\circ}\text{F} \sim 109.4^{\circ}\text{F}$) modo objetos $0.0^{\circ}\text{C} \sim 100.0^{\circ}\text{C}$ ($32.0^{\circ}\text{F} \sim 212.0^{\circ}\text{F}$)
- Última memoria de los valores de medición.

Cuidados:

- Está equipado con apagado automático (30 segundos) para ahorrar energía.
- Requiere 2 PILAS (AA) NO INCLUIDAS.

GEL (44 ML) ANTIBACTERIAL

Gel instantáneo para manos, que permite una fácil absorción y elimina el 99 de gérmenes comunes, sin necesidad de lavarse las manos, previniendo así diversas enfermedades, además de ofrecer suavidad, humectación, frescura y un agradable aroma.

Usos: Este es un producto cosmético de cuidado personal que resulta seguro para los usuarios con un uso normal y razonablemente previsible Ingrediente activo.

Alcohol (SO SB)

Cuidado:

- Mantener alejado del calor, de chispas, llamas al descubierto, superficies calientes.
- Mantener el recipiente herméticamente cerrado.

Referencia:

TERRAVIVA44ML



MANILLAS DE IDENTIFICACIÓN



- Pulseras de colores para la emergencia por causa COVID 19 Kamex apoya a la comunidad para la atención médica urgente.
- Pulseras de colores para protocolos de selección y evaluación, para identificar los diferentes niveles de atención necesarios o si ya el paciente ha sido examinado.
- Múltiples opciones de color para permitir rotar los colores por días o codificar por color los grupos de pacientes de acuerdo con los protocolos de la entidad.
- CAJA 500 UND INCLUYE IMPRESIÓN

COLORES

13	14	17
43	11	22
18	16	37

CAMA HOSPITALARIA MANUAL - 4 PLANOS

- Cuatro planos móviles sube y baja cabecero y piecero.
- Tendido con barrotes metálicos en lámina y en ángulos de 1"1/4 por 1/8.
- Cabecero y piecero cromados.
- Barandas de seguridad laterales, cromadas de ecualización longitudinal
- Sistema mecánico de levante manual por medio de tornillo de rosca acme con cojinete de esferas.
- Para pacientes hasta 120 kilos
- Altura del tendido sin colchón 0 50 m
- Tendido 0 90 m de ancho por 190 m de largo



CAMA HOSPITALARIA MANUAL CON CABECERO Y PIECERO EN ABS

- Cuatro planos móviles Sube y baja cabecero y piecero.
- Tendido con barrotes metálicos en lámina y en ángulos de 1"1/4 por 1/8.
- Cabecero y piecero en plástico ABS.
- Barandas de seguridad laterales, Pintadas, de ecualización.
- Longitudinal.
- Sistema mecánico de levante manual por medio de tornillo de rosca Acme con cojinete de esferas.
- Motores Importados.



CAMA HOSPITALARIA SEMI ELÉCTRICA

Cama semieléctrica Konfort Plus NE 3312IM , de panel con resortes reforzados cuenta con un control eléctrico que ajusta las funciones cabeza y pies, y con una manivela manual para el ajuste de la altura.



CAMA MANUAL KONFOR PLUS NE 3206 IM

Fabricada en acero soldado y resortes reforzados, cuenta con tres controles manuales que ajustan fácilmente las posiciones de cabeza, de pies y de altura.



CAMA HOSPITALARIA SEMI ELÉCTRICA

Cama semieléctrica Konfort Plus NE 3312IM , de panel con resortes reforzados cuenta con un control eléctrico que ajusta las funciones cabeza y pies, y con una manivela manual para el ajuste de la altura.



CAMA MANUAL KONFORT PLUS NE 3206 IM

Fabricada en acero soldado y resortes reforzados, cuenta con tres controles manuales que ajustan fácilmente las posiciones de cabeza, de pies y de altura.



CAMA ELÉCTRICA PARA UCI

- Superficie de paciente de cuatro (4) planos uno fijo y tres movibles
- Cuatro barandas plásticas laterales de seguridad.
- Cuatro (4) ruedas de 5" de freno individual.
- La carga dinámica 180 kgs.
- Control de mano INCLUYE COLCHÓN.
- Extensión pies de 15 cm.
- Levante de espaldar, quiebre de rodilla, cambio de altura,
- Autocontorno, CPR, horizontal, trendelemburg, trendelemburg inv.
- Batería en caso de falla eléctrica
- Dimensiones : 2,20 mt largo 1,07 mt ancho.



CAMA ELÉCTRICA PARA UCI

- Superficie de paciente de cuatro (4) planos uno fijo y tres movibles
- La carga dinámica 180 kgs.
- Cuatro (4) ruedas de 5" y Freno Individual.
- Control en baranda.
- Extensión pies de 15 cm.
- Levante de espaldar, quiebre de rodilla, cambio de altura, autocontorno, CPR, horizontal, trendelemburg, trendelemburg Inv.
- Bateria en caso de falla eléctrica.
- Dimensiones : 2,20 mt largo 1,07 mt ancho.



CAMA ELÉCTRICA PARA UCI

- Esta cama manual estándar proporciona cuidado y comodidad a pacientes que deben mantener reposo.
- Posee manivelas plegables que se encuentran ubicadas en el extremo del pie para ajustar la altura de la cama (cabeza o pie proporcionándole al usuario una superficie de sueño anatómicamente correcta.



- Su instalación es fácil
- Cuenta con una cubierta de muelles recubierta en zinc de larga duración.
- Extremos de alta resistencia, atractivos y fáciles de mantener.
- Soporta un peso de 450 libras incluido el peso de la persona y los demás accesorios.
- Barandas.

CAMA ELÉCTRICA PARA UCI



- Superficie de paciente de cuatro (4) planos uno fijo y tres movibles
- Cuatro barandas plásticas laterales de seguridad.
- Cuatro (4) ruedas de 5" de freno individual.
- La carga dinámica 180 kgs.
- Control de mano INCLUYE COLCHÓN.
- Extensión pies de 15 cm.
- Levante de espaldar, quiebre de rodilla, cambio de altura, Autocontorno, CPR, horizontal, trendelemburg, trendelemburg inv.
- Bateria en caso de falla eléctrica
- Dimensiones : 2,20 mt largo 1,07 mt ancho.

Kamex[®]

COMPAÑÍA PARA LA SALUD DE TODOS