



2020

# CATÁLOGO

*Todo lo necesario para:  
Peluquería · Barbería · Estética.*

*Catalogue 2020.  
All you need for hairdresser, barbershop  
and aesthetic.*



**perfectbeauty**  
PROFESSIONAL

# Índice peluquería

## “Hairdressing index”

10

### 01. ELÉCTRICOS

#### “ELECTRICS”

11 **Diagnóstico capilar · “Hair diagnosis”**

14 **Secadores · “Hairdryers”**

24 - Secadores JRL · JRL Hair Dryers.

27 - Secadores Pocket · Pocket Hair Dryers.

30 **Accesorios secadores · “Hair dryers accessories”**

35 **Secadores de casco y lámparas tratamientos · “Hair hood dryer and lamp for treatments”**

39 - Secadores de casco y lámparas tratamientos JRL · JRL “Hair hood dryer and lamp for treatments”.

41 **Planchas · “Hair Straighteners”**

54 - Planchas JRL · JRL Hair straightener.

56 - Planchas especiales · Special Hair straightener.

64 - Planchas Pocket · Pocket Hair straightener.

66 **Tenacillas · “Curling irons”**

73 - Tenacillas Pocket · Pocket curling irons.

75 **Varios · “Various”**

\* Cepillo Ionic beat, máquina extensiones, aspirador de suelo, anillo de luz Bright Ring, calentadores de toallas y esterilizadores.  
Ionic brush, machine extensions, vacuum cleaner of ground for hair, ring led light, vaporizer warmer, towels warmer and sterilizers.

80

### 02. CUIDADO DEL CABELLO.

#### “HAIR CARE”

81 **Tratamientos y cuidado · “Treatment and care”**

82 - Hidratación · Hydration.

83 - Protección del color · Color protection.

84 - Reconstrucción · Reconstruction.

85 - Específicos · Specific.

86 - Reparación Illumyno · Illumyno repair.

89 - Mantenimiento · Maintenance.

90 - Antipiojos Bye Bye Pidó.

92 - Especiales · Specials.

94 - Champú en seco Batiste · Batiste dry shampoo.

96 - Alisado de keratina Maverick · Maverick keratin straightening.

98 **Técnicos · “Technicals”**

99 - Coloración · Colouring.

109 - Not yellow y revelador · Not yellow and developer.

110 - Oxidantes · Oxidant.

111 - Decoloración · Bleaching.

112 - Permanentes · Permanents.

113 - Utilidades · Usefuls.

114 - Tinte pestañas y cejas Sumita · Sumita dye for eyelashes and eyebrows.

117 **Acabados · “Finishes”**

118 - Forma · Form.

119 - Fijación · Fixation.

## 03. ANEXOS Y COMPLEMENTOS

### “ACCESSORIES”

#### 121 Ren Natur.

Línea de productos biodegradables. Ecológicos.  
*New biodegradable product line. Ecological.*

#### 127 Cepillos · *Brushes.*

- 128 - Cepillos redondos; térmicos, cerámicos, iónicos...  
*Round thermal, ceramic, ionic... brushes.*
- 141 - Cepillos desenredantes · *Detangler brushes.*
- 146 - Cepillos raqueta · *Paddle brushes.*
- 153 - Familias cepillos · *Family of brushes.*
- 158 - Cepillos ovalados · *Oval brushes.*
- 162 - Cepillos esqueleto · *Skeleton brushes.*
- 164 - Cepillos planos y crepar · *Flat and teasing brushes.*
- 165 - Cepillos varios · *Different brushes.*
- 167 - Cepillos Wet Brush-Pro · *Wet Brush-Pro brushes.*

#### 180 Peines · *Combs.*

- 181 - Peines cerámicos · *Ceramic combs.*
- 182 - Peines con medidas · *Measure combs.*
- 184 - Peines carbono · *Carbon combs.*
- 188 - Peines silicona · *Silicone combs.*
- 189 - Peines Premium Line · *Premium line combs.*
- 190 - Peines negros · *Black combs.*
- 191 - Peines blancos · *White combs.*
- 192 - Peines azules · *Blue combs.*
- 194 - Peines Vita Comb · *Premium line combs.*
- 195 - Peines Wet Brush-Pro · *Wet Brush-Pro combs.*
- 196 - Peines Colors · *Colors combs.*
- 198 - Peines mechas · *Streak combs.*
- 199 - Set peines · *Set combs.*
- 200 - Peines varios · *Different combs.*

#### 201 Color · *Colour.*

- 202 - Paletinas · *Tinting brushes.*
- 205 - Espátula para mechas · *Streaking shovel.*
- 206 - Bowls · *Tinting bowls.*
- 210 - Cockteleras · *Shaker.*
- 211 - Medidores · *Applicators.*
- 213 - Varios · *Various.*
- 216 - Color Framar · *Framar colors.*

#### 220 Forma · *Shape.*

- 221 - Rulos · *Rollers.*
- 225 - Bigudies · *Hair curlers.*
- 226 - Papibodies · *Flex rollers.*
- 227 - Varios · *Various.*

#### 230 Corte · *Cut.*

- 231 - Tijeras corte · *Cutting scissors.*
- 238 - Combinaciones navaja-peine · *Combination razor-comb.*
- 238 - Guías de corte.

#### 239 Extensiones y postizos · *Hair extensions.*

- 240 - Nano fibers. Fibras capilares · *Hair fibers.*
- 242 - Anillas y clips · *Hair rings and clips.*
- 244 - Varios · *Various.*
- 244 - Extensiones de fantasía · *Coloured hair extensions.*
- 245 - Carta de color extensiones · *Hair extensions color chart.*
- 246 - Extensiones · *Hair extension.*
- 248 - Coletas · *Ponytails.*
- 250 - Flequillos · *Fringes.*
- 251 - Trenzas · *Braids.*

#### 254 Utillaje · *Tools.*

- 255 - Pinzas separación · *Separation hair clips.*
- 261 - Pinzas rulos · *Hair clips for rollers.*
- 262 - Pasadores · *Hair barrette.*
- 264 - Coleteros · *Hair bands.*
- 268 - Gomas elásticas · *Elastic hair bands.*
- 269 - Rellenos de moño · *Filling hair buns.*
- 273 - Horquillas y clips · *Hair pins and clips.*
- 279 - Gorros · *Caps.*
- 282 - Casquillos pelucas · *Wig cap.*
- 283 - Redecillas · *Net.*
- 284 - Estuches · *Cases.*
- 286 - Maletines · *Tool bags.*
- 286 - Mochilas y bolsos · *Backpacks and handbags.*
- 291 - Pulverizadores · *Sprayers.*
- 295 - Pesos eléctricos · *Electric weight.*
- 296 - Medidores de tiempo · *Timers.*
- 296 - Espejos · *Mirrors.*
- 299 - Collares de corte · *Cutting collars.*
- 299 - Protectores · *Protectors.*
- 301 - Cartucheras · *Holsters.*
- 302 - Varios · *Various.*

#### 303 Textil · *Textile.*

- 304 - Capas de corte · *Cutting capes.*
- 311 - Capas infantiles · *Kids cutting capes.*
- 312 - Batas y kimonos · *Robes and kimonos.*
- 313 - Delantales · *Aprons.*
- 316 - Toallas · *Towels.*
- 317 - Textil Jorpal · *Jorpal textile.*

#### 324 Desechables · *Disponsables.*

- 325 - Capas · *Capes.*
- 326 - Batas y kimonos · *Robes and kimonos.*
- 328 - Toallas · *Towel.*
- 328 - Algodón · *Cotton.*
- 329 - Papel de aluminio y films · *Aluminium foil and films.*
- 330 - Guantes · *Gloves.*
- 331 - Gorros · *Caps.*
- 331 - Varios · *Various.*

#### 332 Accesorios peluquería · *Accessories hair salon.*

- 333 - Grifería · *Taps.*
- 334 - Portasecadores · *Dryer holders.*
- 335 - Reposapiés · *Footrest.*
- 336 - Soportes · *Holders.*

#### 338 Mobiliario · *Furniture.*

- 340 - Recepción y sillones de espera · *Reception and waiting chairs.*
- 341 - Lavacabezas (completos) · *Wash point.*
- 343 - Muebles lavacabezas · *Wash point.*
- 344 - Sillones tocadores y combinaciones · *Styling chair and combinations.*
- 355 - Sillones de niño · *Children styling chair.*
- 357 - Tocadores · *Styling station.*
- 360 - Taburetes · *Stools.*
- 361 - Carritos · *Trolleys.*
- 364 - Auxiliares · *Assistant.*

#### 368 Formación · *Training.*

- 369 - Soportes cabezas maniquís · *Mannequin head holders.*
- 370 - Cabezas maniquís · *Mannequin head.*

# 01

PERFECT BEAUTY · PELUQUERÍA · HAIRDRESSER  
APARATOS ELÉCTRICOS · ELECTRICAL APPLIANCES

## ELÉCTRICOS PELUQUERÍA

ELECTRICAL  
APPLIANCES





## Diagnóstico capilar. “Hair diagnosis”

Las cámaras de diagnóstico capilar de Perfect Beauty están diseñadas para realizar diagnósticos tanto capilares como de la propia piel. Sus diferentes modelos le permiten adaptarse a las necesidades del cliente. Wifi, pantalla LCD o conexión USB son algunos de sus diferenciales más importantes.

Elige la que mejor se adapte a ti.

The hair cameras for hair diagnosis of Perfect Beauty are designed for hair and skin diagnosis. Its different models allow them to adapt to the client's needs. Wifi, LCD screen or USB connection are some of its most important differentials. Choose which best suits you.

# Micro cámara WiFi

DIAGNÓSTICO FACIAL Y CAPILAR · MICRO CAMERA FOR FACIAL AND HAIR DIAGNOSIS

P.V.P. ► **318,00€**

MICRO CÁMARA WIFI // **PBDIA40791**

|      |     |
|------|-----|
| UNIT | BOX |
| 1    | 10  |



Es compatible su uso en Tablets, ordenadores, Smart phones y televisiones que dispongan de Wifi.  
You can use it with Tablets, computers, TV and smart phones if they have wifi.



- Lente de alta precisión.
- Sensor de imagen: 2 Mega Píxeles.
- Aumentos: 10X, 300X, 600X.
- Resolución Captura Vídeo: 720P.
- Formato de imagen JPEG.
- Gama de Foco manual de 10mm a 50 mm.
- Fuente luminosa Iluminación LED.
- Tamaño: 150 x 33.
- Incluye 2 soportes de trabajo.
- Peso: 580gr.

- High-precision lens.
- Product resolution: 2 Mega Pixels.
- Mag rate 10X, 300X, 600X.
- Video capture resolution 720P.
- Image format JPEG.
- Manual focus from 10mm to 50 mm.
- Light source with Led lighting.
- Size: 150 x 33.
- It includes 2 work supports.
- Weight: 580gr.

Te permite realizar todo tipo de diagnóstico capilar y de la piel. Esta cámara realiza tanto fotografías como vídeo aportando al profesional, gracias a su gran capacidad de aumentos, toda la información necesaria para realizar un diagnóstico fidedigno. Dispone de opción multipantalla.

Allows you to do all type of capillary and skin diagnosis. This camera takes pictures and video giving to the professional all the information required to do a reliable diagnosis thanks to its big capacity of magnification. You can choose between a single or four segmentations picture option.

# Micro cámara USB

DIAGNÓSTICO FACIAL Y CAPILAR · MICRO CAMERA FOR FACIAL AND HAIR DIAGNOSIS

P.V.P. ► **156,00€**

MICRO CÁMARA USB // **PBDIA40159**

|      |     |
|------|-----|
| UNIT | BOX |
| 1    | 10  |



- Aumentos: 20x-400x.
- 1,3 Mega Píxeles.
- Función de foto y grabación de vídeos.
- Interfaz: USB 2.0.
- Sistema operativo: Windows2000/XP/Vista/Win7 o Mac OS X 10,5 y superior.
- 8 luces LED de color blanco incorporadas.
- Formato de imagen: JPG y BMP.
- Formato de vídeo: AVI.
- Peso: 510gr.

- Mag rate: 20x-400x
- 1,3 Mega Pixels.
- Photo and video function.
- Interface: USB 2.0.
- Software- Windows2000/XP/Vista/Win7 or Mac OS X 10,5 and upper.
- 8 led switchable to adjust.
- Image format: JPG y BMP.
- Video format: AVI.
- Weight: 510gr.

Para diagnósticos dérmicos y tricodérmicos, es un recurso tecnológico con el más avanzado sistema de visualización para el análisis y posterior diagnóstico del cuero cabelludo. Permite localizar aquello que el ojo no ve y determinar un diagnóstico lo más ajustado posible.

The hair camera analyzer is a technological resource with the most advanced display system for the test and the later scalp diagnosis. It can find all that the eyes can't see and to determine a settled diagnosis.

# Micro cámara WiFi·af

DIAGNÓSTICO FACIAL Y CAPILAR · MICRO CAMERA FOR FACIAL AND HAIR DIAGNOSIS

P.V.P. ► **195,00€**

MICRO CÁMARA WIFI AF // **PBDIA43123**

|      |     |
|------|-----|
| UNIT | BOX |
| 1    | 10  |



Se pueden conectar 5 dispositivos simultáneamente. Es compatible su uso en Tablets, ordenadores, televisiones y Smart phones, mediante wifi.

5 devices can be connected simultaneously. It is compatible with tablets, computers, televisions and Smart phones, using wifi.



- Transferencia wifi.
- Lente de alta precisión.
- Sensor de imagen: 3 Mega Píxeles.
- Aumento: 500X.
- Resolución Captura Vídeo: 1080P.
- Formato video H.264 MP4.
- Formato de imagen JPEG.
- Fuente Iluminación 4 LED.
- Batería recargable de litio: DC5V, 1200mA.
- Peso: 91gr.

- Transfer: wifi.
- High precision lens.
- Image Sensor: 3 Mega Pixels.
- Mag rate: 500X.
- Video Capture Resolution: 1080P.
- H.264 MP4 video format.
- JPEG image format.
- 4 LED Lighting Source.
- Rechargeable lithium battery.
- Weight: 91gr.

Con autoenfoco, diseñada para analizar las condiciones en las que se encuentra el cuero cabelludo, el pelo, los folículos capilares y la piel. Incluye software que permite realizar fotografías y vídeo, aportando al profesional toda la información necesaria para la obtención de un diagnóstico fidedigno.

*Wifi micro camera with autofocus, designed to analyze the conditions of the scalp, hair, hair follicles and skin. It includes software that allows to take photos and video, providing to the professional all the information necessary to obtain a reliable diagnosis.*

# Micro cámara LCD

DIAGNÓSTICO FACIAL Y CAPILAR · MICRO CAMERA FOR FACIAL AND HAIR DIAGNOSIS

P.V.P. ► **298,00€**

MICRO CÁMARA LCD // **PBDIA40320**

|      |     |
|------|-----|
| UNIT | BOX |
| 1    | 20  |



- Aumentos: 20X-500X.
- Potencia: 3,7V-4,2V.
- Batería de litio recargable.
- Lente microscópica de 5G+IR CUT.
- Enfoque manual desde 10 mm.
- Resolución vídeo: 720P-1080P.
- Función de foto y grabación de vídeos.
- Interfaz: USB 2.0 / USB 3.0.
- 8 luces LED de color blanco.
- Peso: 380gr.

- Mag rate: 20X-500X.
- Power: 3,7V-4,2V.
- Rechargeable lithium battery.
- High quality microscope 5G+IR CUT.
- Manual focus from 10mm.
- Video capture resolution: 720P-1080P.
- Photo and video function.
- Interface: USB 2.0 / USB 3.0.
- 8 led switchable to adjust.
- Weight: 380gr.

La micro cámara de diagnóstico es un recurso tecnológico con el más avanzado sistema de visualización para el análisis y posterior diagnóstico del cabello y cuero cabelludo. Permite localizar aquello que el ojo no ve y determinar un diagnóstico lo más ajustado posible.

*The hair camera analyzer is a technological resource with the most advanced display system for the test and the later scalp diagnosis. It can find all that the eyes can't see and to determine a settled diagnosis.*





**El secador incluye:**

- Boquilla concentradora. Nozzle.
- 2 boquillas concentradoras. 2 nozzles.
- Difusor. Diffuser.
- Neceser. Bag.



- Boquilla para tratamientos. Nozzle for treatments.
- 3 botes para tratamiento 5ml (especial boquilla). 3 bottles for treatment of 5ml.

## Secadores “Hair dryers”

La mayor variedad de modelos bajo una misma marca. Perfect Beauty te ofrece diferentes productos según las necesidades del cliente. Secadores compactos, ligeros, 2200 w, de viaje, con diseños únicos e iónicos. Decide qué secador es el tuyo.

The greatest variety of models under one brand. Perfect Beauty offers different products according to customer needs. Compact, light, 2200W, travel and ionic dryers with unique designs. Decide which one is your hairdryer.



# Pluma • PRO



SECADOR PROFESIONAL · PROFESSIONAL HAIRDRYER

P.V.P. ▶ 65,92€

PLUMA PRO LIMA // PBSEC44061 · PLUMA PRO AZUL // PBSEC44062 · PLUMA PRO NEGRO // PBSEC43907

|      |     |
|------|-----|
| UNIT | BOX |
| 1    | 12  |



## CON MOTOR DE NUEVA GENERACIÓN DC JOHNSON.

WITH NEW GENERATION MOTOR DC JOHNSON.

### Mayor potencia, durabilidad, solidez y caudal de aire.

Greater power, durability, strength and air flow.

- 220 - 240 V. 50/60 Hz.
- Potencia: 1.800 - 2.000 W.
- DC Johnson - 16.800 rpm.
- 2 Velocidades, 4 temperaturas.
- Peso: 310 gr.
- Cable: 3 m.
- Pulsador de aire templado.
- Filtro con rejilla extraíble.
- Velocidad de aire frío: 6cm \* 10,5 m/s.

- 220 - 240 V. 50/60 Hz.
- Power: 1.800 - 2.000 W.
- DC Johnson - 16.800 rpm.
- 2 Speed, 4 temperatures settings.
- Weight: 310gr.
- Wire: 3 m.
- Lukewarm shut button.
- Air filter with removable grille.
- Cold air speed: 6cm \* 10,5 m/s.

Motor de nueva generación DC Johnson con mayor durabilidad, manteniendo potencia, rendimiento y ligereza. El Pluma de siempre con mejores prestaciones y fiabilidad. Su pulsador de aire templado se activa y desactiva con un solo click.

*New generation DC motor Johnson. The weight has been reduced while maintaining power, performance and durability. It is an important improvement for the use. Due to its comfortably and light weight the muscular injuries will be reduced. The lukewarm shut button is activated and deactivated with only one click.*



**La mayor variedad de modelos bajo una misma marca.**

*The largest variety of models under the same brand.*

# Pluma

SECADOR PROFESIONAL · PROFESSIONAL HAIRDYER

P.V.P. ▶ 51,45€

PLUMA GREEN // PBSEC40685 · PLUMA NEGRO // PBSEC40686 · PLUMA PINK // PBSEC40684



|      |     |
|------|-----|
| UNIT | BOX |
| 1    | 12  |



PESO 310GR.

- 220 - 240 V. 50/60 Hz.
- Potencia: 2.000 W.
- Motor DC. - 17.400 rpm.
- 2 Velocidades, 4 temperaturas.
- Peso: 310 gr.
- Cable: 3 m.
- Pulsador de aire templado.
- Filtro con rejilla extraíble.
- Velocidad de aire frío: 29m / seg.
- Incluye 10 filtros recambiables.

- 220 - 240 V. 50/60 Hz.
- Power 2.000 W.
- DC motor - 17.400 rpm.
- 2 Speed, 4 temperatures settings.
- Weight: 310gr.
- Wire: 3 m.
- Lukewarm shut button.
- Air filter with removable grille.
- Cold air speed: 29m / seg.
- It includes 10 exchangeable filters.

Motor DC de calidad profesional. Gracias a éste se ha conseguido reducir el peso manteniendo potencia, rendimiento y durabilidad. Una mejora importante en cuanto a su uso, al ser más cómodo y ligero se reducen las lesiones musculares. Su pulsador de aire templado se activa y desactiva con un solo click.

DC motor with professional quality. Thanks to it, the weight is so much less but it keeps the power, performance and durability. It is an improvement for the use. Due to its comfortably and light weight the muscular injuries will be reduce. The lukewarm shut button is activated and deactivated with only one click.

# Pluma Compact

SECADOR PROFESIONAL COMPACTO · COMPACT PROFESSIONAL HAIRDYER

P.V.P. ▶ 57,95€

PASTEL GREEN // PBSEC42675 · PASTEL PINK // PBSEC42676 · PASTEL BLUE // PBSEC42677  
BLACK // PBSEC42678

|      |     |
|------|-----|
| UNIT | BOX |
| 1    | 12  |



- 220-240 V. 50/60 Hz.
- Potencia 1.800 - 2.000 W.
- Motor DC. / 17.400 rpm.
- 2 Velocidades, 4 temperaturas.
- Cable profesional: 3 m.
- Pulsador de aire templado.
- Peso: 360gr.
- Dimensiones: 18x27cm.
- Filtro extraíble.
- Velocidad de aire frío: 37m / seg.

- 220 - 240 V. 50/60 Hz.
- Power 1.800 - 2.000 W.
- DC motor. / 17.400 rpm.
- 2 Speed, 4 temperatures settings.
- Professional wire: 3 m.
- Lukewarm shut button.
- Weight: 360gr.
- Dimensions: 18x27cm.
- Air filter with removable grille.
- Cold air speed: 37m / seg.

Secador compacto, ligero y potente. Gracias a su motor DC de calidad profesional se ha conseguido reducir el peso manteniendo potencia, rendimiento y durabilidad. Permite una mejora importante en cuanto a su uso, al ser más cómodo, compacto y ligero se reducen las lesiones musculares.

Compact, light and powerful hairdryer. Less weight keeping the power, performance and durability. It is an important improvement for the professional use. Due to its comfortably and light weight the muscular injuries will be reduce.

# Dryer Therapy

SECADOR PROFESIONAL ESPECIAL TRATAMIENTOS · PROFESSIONAL HAIR DRYER, SPECIAL TREATMENTS.

P.V.P. ▶ 64,38€

DRYER THERAPY // PBSEC43262

|      |     |
|------|-----|
| UNIT | BOX |
| 1    | 8   |



- 220 - 240 V. 50/60 Hz.
- Potencia 2.000 W.
- Motor AC.
- 2 Velocidades, 4 temperaturas.
- Pulsador de aire frío.
- Longitud del cable: 3 m.
- Filtro con rejilla metálica extraíble.
- Velocidad de aire frío: 38m / seg.
- Peso sin cable: 585 gr.

- 220 - 240 V. 50/60 Hz.
- Power: 2000W.
- AC motor.
- 2 speeds, 4 temperatures.
- Cold air button.
- Cord's length: 3m.
- Air filter with removable grille.
- Cold air speed: 38m / seg.
- Cordless weight: 585gr.

Máxima potencia y eficiencia, hasta los 2.000W. Incorpora una boquilla especial para tratamientos. El aire pasa a través de la boquilla distribuyendo el calor y producto en la cantidad perfecta. Rellena los botes con el tratamiento más apropiado para ti.

Maximum power and efficiency, up to them 2.000W. It incorporates a special mouthpiece for treatments. The air crosses across the mouthpiece distributing the heat and product in the perfect quantity. It refills the boats with the treatment most adapted for you.

# UV\_Dryer

SECADOR PROFESIONAL COMPACTO · COMPACT PROFESSIONAL HAIRDYER

P.V.P. ▶ 51,45€

VIOLET // PBSEC43423 · GREEN // PBSEC43424 · ORANGE // PBSEC43426 · BLUE // PBSEC43425

|      |     |
|------|-----|
| UNIT | BOX |
| 1    | 12  |



- 220 - 240 V. 50/60 Hz.
- Potencia: 2.200W.
- Motor AC.
- Velocidad de aire frío: 40m / seg.
- Luz UV azul: función bactericida.
- Acabado tacto soft touch y perfumado.
- Control de velocidad y temperatura.
- Interruptor rápido On/off.
- Cable de 3m con giro 360°.
- Peso: 575gr.

- 220 - 240 V. 50/60 Hz.
- Power: 2.200W.
- AC motor.
- Cold air speed: 40m / seg.
- UV blue light: bactericide function.
- Soft touch body and sweet fragrance.
- Control of speed and temperatura.
- Quick switch On/off.
- 360° revolving 3m cord.
- Weight: 575gr..

Con motor AC de alto rendimiento, potencia y larga durabilidad. Ligero, cómodo y silencioso. Incluye luz ultravioleta para eliminar las bacterias que puedan aparecer en el cabello. Control preciso de temperatura y potencia. Carcasa tacto soft touch, cómodo al tacto y con un agradable perfume.

Dryer with AC motor of high performance, power and long permanence. Light, comfortable and silent. It includes ultraviolet light to eliminate the bacteria that could appear in the hair. Precise control of temperature and power. Soft touch body, very comfortable to the tact and with a sweet fragrance.



# Dynamic

SECADOR PROFESIONAL · PROFESSIONAL HAIRDRYER

P.V.P. ▶ **29,45€**

DYNAMIC ROSA // **PBSEC42022** · DYNAMIC NEGRO // **PBSEC42021**

|      |     |
|------|-----|
| UNIT | BOX |
| 1    | 12  |



- 220 - 240 V. 50/60 Hz.
- Potencia: 2.000W.
- 2 velocidades, 4 temperaturas.
- Pulsador de aire frío.
- Motor AC.
- Cable de 3m.
- Velocidad de aire frío: 32m / seg.
- Incluye 2 boquillas.
- Peso: 577gr.

- 220 - 240 V. 50/60 Hz.
- Power: 2.000W.
- 2 speeds, 4 temperatures.
- Cold air button.
- AC motor.
- Long. Cord 3m.
- Cold air speed: 32m / seg.
- It includes 2 nozzle.
- Weight: 577gr.

El secador profesional Dynamic es compacto, potente y ligero, para un rápido y cómodo secado. Su motor AC de alta resistencia y durabilidad, ofrece una potencia de salida de aire extraordinaria; podrás dar forma a tu cabello con toda facilidad, dejándolo suave y brillante.

*The new professional Dynamic hairdryer is compact, powerful and lightweight to offer you a quick and comfortable drying. Its AC motor with high resistance and durability offers a wonderful power output of air. Easy to give shape to your hair, leaving it soft and shiny.*

# Air Drive

SECADOR PROFESIONAL · PROFESSIONAL HAIRDRYER

P.V.P. ▶ **32,91€**

AIR DRIVE ROJO // **PBSEC42024** · AIR DRIVE NEGRO // **PBSEC42023**

|      |     |
|------|-----|
| UNIT | BOX |
| 1    | 12  |



- 220 - 240 V. 50/60 Hz.
- Potencia: 2.000W.
- 2 velocidades, 4 temperaturas.
- Pulsador de aire frío.
- Motor AC.
- Cable de 3m.
- Velocidad de aire frío: 37m / seg.
- Incluye boquilla.
- Peso: 551gr.

- 220 - 240 V. 50/60 Hz.
- Power: 2.000W.
- 2 speeds, 4 temperatures.
- Cold air button.
- AC motor.
- Long cord: 3m.
- Cold air speed: 37m / seg.
- Nozzle included.
- Weight: 551gr.

Gracias a su motor AC de larga duración y resistencia consigue la máxima potencia. La altísima presión y flujo de aire, la temperatura y velocidad regulables, además de su boquilla incluida, lo hacen indispensable para conseguir un look inmejorable.

*Thanks to its AC motor with long duration and resistance obtains the maximum power. The high pressure and airflow temperature and adjustable speed plus the included nozzle make it indispensable for a superb look.*

# Compact Dry

SECADOR PROFESIONAL COMPACTO · COMPACT PROFESSIONAL HAIRDYER

P.V.P. ▶ 30,39€

COMPACT DRY // PBSEC40937

|      |     |
|------|-----|
| UNIT | BOX |
| 1    | 12  |



- 220 - 240 V. 50/60 Hz.
- Potencia 2000 W.
- Motor corriente alterna.
- 2 Velocidades, 4 temperaturas.
- Pulsador de aire frío.
- Longitud del cable: 2,7 m.
- Termostato en la resistencia.
- Filtro con rejilla metálica extraíble.
- Velocidad de aire frío: 39m / seg.
- Peso: 525gr.

- 220 - 240 V. 50/60 Hz.
- Power 2000 W.
- AC Motor.
- 2 speeds, 4 temperatures settings.
- Cool shot button.
- Long cord: 2,7 metres.
- Thermostat at the resistor.
- Air filter with removable metallic grille.
- Cold air speed: 39m / seg.
- Weight: 525gr.

Nuevo secador compacto y ligero. Consigue la máxima potencia gracias a la tecnología de corriente alterna de su motor. Carcasa capaz de soportar elevadas temperaturas sin sufrir deformaciones, ni sobrecalentamiento. Cuenta con 4 temperaturas y 2 velocidades.

*New compact and lightweight hairdryer. It gets maximum power, thanks to its AC motor. The body can stand high temperatures without becoming out of shape or overheating. It has 4 temperatures and 2 speed settings.*

# Compact Dry Matt colors

SECADOR PROFESIONAL COMPACTO · COMPACT PROFESSIONAL HAIRDYER

P.V.P. ▶ 30,39€

MATT GREEN // PBSEC43220 · MATT PURPLE // PBSEC43221 · MATT SAND // PBSEC43237

|      |     |
|------|-----|
| UNIT | BOX |
| 1    | 12  |



- 220 - 240 V. 50/60 Hz.
- Potencia 2000 W.
- Motor corriente alterna.
- 2 Velocidades, 4 temperaturas.
- Pulsador de aire frío.
- Longitud del cable: 2,7 m.
- Termostato en la resistencia.
- Filtro con rejilla metálica extraíble.
- Velocidad de aire frío: 39m / seg.
- Peso: 525gr.

- 220 - 240 V. 50/60 Hz.
- Power 2000 W.
- AC Motor.
- 2 speeds, 4 temperatures settings.
- Cool shot button.
- Long cord: 2,7 metres.
- Thermostat at the resistor.
- Air filter with removable metallic grille.
- Cold air speed: 39m / seg.
- Weight: 525gr.

Secador compacto y ligero. Consigue la máxima potencia gracias a la tecnología de corriente alterna de su motor. Carcasa capaz de soportar elevadas temperaturas sin sufrir deformaciones, ni sobrecalentamiento. Cuenta con 4 temperaturas y 2 velocidades.

*Compact and lightweight hairdryer. It gets maximum power, thanks to its AC motor. The body can stand high temperatures without becoming out of shape or overheating. It has 4 temperatures and 2 speed settings.*

# Pop Dryer Advanced

SECADOR PROFESIONAL · PROFESSIONAL HAIRDYER

P.V.P. ▶ **27,76€**

POP DRYER ADVANCED BLACK // **PBSEC44118** · POP DRYER ADVANCED BLUE // **PBSEC444116**

POP DRYER ADVANCED CORAL // **PBSEC44117**

|      |     |
|------|-----|
| UNIT | BOX |
| 1    | 12  |



- 220 - 240 V. 50/60 Hz.
- Potencia 2.000 W.
- Motor profesional AC larga duración.
- 2 Velocidades, 4 temperaturas.
- Pulsador de aire frío.
- Velocidad de aire frío: 34m / seg.
- Longitud de cable 2,7 m.
- Peso sin cable: 570 gr.
- Filtro con rejilla metálica extraíble.

- 220 - 240 V. 50/60 Hz.
- Power 2.000 W.
- AC Motor, long duration
- 2 speeds, 4 temperatures.
- Cold air button.
- Cold air speed: 34m / seg.
- 2,7 m power cord.
- Weight without wire: 570 gr.
- Removable metal grille with filter.

Motor AC de corriente alterna de altas prestaciones que consigue la máxima potencia, rendimiento y durabilidad. Carcasa capaz de soportar altas temperaturas sin sufrir deformaciones ni sobre-calentamientos. Su control de temperatura y velocidad variables, permiten adaptarse a todo tipo de cabellos.

AC Motor with high features that achieves the maximum power, performance and durability. It has a housing that bears high temperatures without getting any deformation or over-heating. Its temperature control and variable speed, allow it was useful for all hair types.

## Pop Dryer

SECADOR PROFESIONAL · PROFESSIONAL HAIRDYER

P.V.P. ▶ **23,40€**

POP DRYER BLACK // **PBSEC42786** · POP DRYER BLUE // **PBSEC42788** · POP DRYER ORANGE // **PBSEC42787**

|      |     |
|------|-----|
| UNIT | BOX |
| 1    | 12  |



- 220 - 240 V. 50/60 Hz.
- Potencia 2.000 W.
- Motor profesional AC larga duración.
- 2 Velocidades, 4 temperaturas.
- Pulsador de aire frío.
- Velocidad de aire frío: 34m / seg.
- Longitud de cable 3 m.
- Peso sin cable: 570 gr.
- Filtro con rejilla metálica extraíble.

- 220 - 240 V. 50/60 Hz.
- Power 2.000 W.
- AC Motor, long duration .
- 2 speeds, 4 temperatures.
- Cold air button.
- Cold air speed: 34m / seg.
- 3 m power cord.
- Weight without wire: 570 gr.
- Removable metal grille with filter.

Motor AC de corriente alterna de altas prestaciones que consigue la máxima potencia, rendimiento y durabilidad. Carcasa capaz de soportar altas temperaturas sin sufrir deformaciones ni sobrecalentamientos. Su control de temperatura y velocidad variables, permiten adaptarse a todo tipo de cabellos.

AC Motor with high features that achieves the maximum power, performance and durability. It has a housing that bears high temperatures without getting any deformation or over-heating. Its temperature control and variable speed, allow it was useful for all hair types.



# Jet Air

SECADOR PROFESIONAL · PROFESSIONAL HAIRDRYER

P.V.P. ▶ **29,82€**

JET AIR ROSA // **PBSEC41332** · JET AIR LILA // **PBSEC49863** · JET AIR AZUL // **PBSEC40857**  
 JET AIR VERDE // **PBSEC40858** · JET AIR BLANCO // **PBSEC41292** · JET AIR NEGRO // **PBSEC41331**

|      |     |
|------|-----|
| UNIT | BOX |
| 1    | 24  |



- 220 - 240 V. 50/60 Hz.
- Potencia 1800 W.
- Motor corriente alterna.
- 2 Velocidades, 4 temperaturas.
- Pulsador de aire frío.
- Velocidad de aire frío: 35m / seg.
- Longitud del cable: 2,8 m.
- Peso sin cable: 522 gr.
- Filtro con rejilla metálica extraíble.

- 220 - 240 V. 50/60 Hz.
- Power 1800 W.
- AC Motor.
- 2 speeds, 4 temperatures settings.
- Cool shot button.
- Cold air speed: 35m / seg.
- Long cord: 2,8 metres.
- Cordless weight : 522 gr.
- Air filter with removable metallic grille.

Nuevo secador compacto y ligero. Consigue la máxima potencia gracias a la tecnología de corriente alterna de su motor. Carcasa capaz de soportar elevadas temperaturas sin sufrir deformaciones, ni sobrecalentamiento. Cuenta con 4 temperaturas y 2 velocidades.

*New compact and lightweight hairdryer. It gets maximum power, thanks to its AC motor. The body can stand high temperatures without becoming out of shape or overheating. It has 4 temperature and 2 speed settings.*

# Spirit

SECADOR PROFESIONAL · PROFESSIONAL HAIRDRYER

P.V.P. ▶ **29,82€**

SPIRIT AZUL // **PBSEC49892** · SPIRIT MALVA // **PBSEC49893** · SPIRIT NEGRO // **PBSEC49886**

|      |     |
|------|-----|
| UNIT | BOX |
| 1    | 24  |



- 220 - 240 V. 50/60 Hz.
- Potencia 2.000 W.
- Motor profesional AC larga duración.
- 2 Velocidades, 4 temperaturas.
- Pulsador de aire frío.
- Velocidad de aire frío: 38m / seg.
- Longitud de cable 2,8 m.
- Peso sin cable: 525 gr.
- Filtro con rejilla metálica extraíble.

- 220 - 240 V. 50/60 Hz.
- Power 2000 W.
- Professional long life AC Motor.
- 2 speeds, 4 heats.
- Cool shot button.
- Cold air speed: 38m / seg.
- Long cord: 2,8 metres.
- Cordless weight : 525 gr.
- Air filter with removable metallic grille.

Motor AC de corriente alterna de altas prestaciones que consigue la máxima potencia con un peso reducido. Carcasa fabricada en poliamida 66 con fibra, material especial capaz de soportar altas temperaturas sin sufrir deformaciones ni sobrecalentamientos.

*AC Motor of high performance, it gets the maximum power with a lightweight. Polyamide 66 and fiber body which is a special material capable to stand high temperatures and not becoming out of shape or overheating.*

# Mirror

SECADOR PROFESIONAL · PROFESSIONAL HAIRDRYER

P.V.P. ▶ **29,80€**

MIRROR AZUL // **PBSEC40075**

|      |     |
|------|-----|
| UNIT | BOX |
| 1    | 12  |



- 220 - 240 V. 50/60 Hz.
- Potencia 2000 W.
- Motor corriente alterna.
- 2 Velocidades, 4 temperaturas.
- Temperatura resistencia 225° C.
- Pulsador de aire frío.
- Velocidad de aire frío: 34m / seg.
- Peso sin cable: 522 gr.

- 220 - 240 V. 50/60 Hz.
- Power: 2000 W.
- AC Motor.
- 2 speeds, 4 temperatures settings.
- Temperature resistor 225°C.
- Cool shot button.
- Cold air speed: 34m / seg.
- Cordless weight : 522 gr.

Nuevo secador compacto y ligero. Consigue la máxima potencia gracias a la tecnología de corriente alterna de su motor. Carcasa capaz de soportar elevadas temperaturas sin sufrir deformaciones, ni sobrecalentamiento. Cuenta con 4 temperaturas y 2 velocidades.

*New compact and lightweight hair dryer. It gets maximum power, thanks to its AC motor. The body can stand high temperatures without becoming out of shape or overheating. It has 4 temperature and 2 speed settings.*

# Sirocco

SECADOR PROFESIONAL · PROFESSIONAL HAIRDRYER

P.V.P. ▶ **35,00€**

SIROCCO NEGRO // **PBSEC40086**

|      |     |
|------|-----|
| UNIT | BOX |
| 1    | 12  |



- 220 - 240 V. 50/60 Hz.
- Potencia: 2000/2200 W.
- Filtro con rejilla extraíble.
- Motor AC. 2 Velocidades, 8 temperaturas.
- Interruptor trasero específico 2200 W.
- Pulsador de aire frío.
- Longitud de cable: 2,8 m.
- Velocidad de aire frío: 31m / seg.
- Peso sin cable: 566 gr.

- 220 - 240 V. 50/60 Hz.
- Power: 2000/2200 W.
- Air filter with removable grille.
- AC Motor. 2 speeds, 8 temperatures.
- Specific switch to 2200 W.
- Cool shot button.
- Long. Cord: 2,8 m.
- Cold air speed: 31m / seg.
- Cordless weight : 566 gr.

Secador compacto y ligero. Consigue la máxima potencia gracias a la tecnología de corriente alterna de su motor. Carcasa capaz de soportar elevadas temperaturas sin sufrir deformaciones, ni sobrecalentamiento. Cuenta con 8 temperaturas y 2 velocidades.

*Compact and lightweight hair dryer. It gets maximum power, thanks to its AC motor. The body can stand high temperatures without becoming out of shape or overheating. It has 8 temperature and 2 speed settings.*



*Cuidado del*  
**CABELLO**  
PARA PELUQUERÍA  
**PROFESIONAL**

*Nos mueve una pasión que compartimos  
con el peluquero y el cuidado.*

*Hair care for professional hairdressing.  
Moved by the passion that we share with the stylist, the hair care.*



PERFECT BEAUTY DISTRIBUIDOR DE JRL · PERFECT BEAUTY IS THE DISTRIBUTOR OF JRL

JRL



**01** PERFECT BEAUTY · PELUQUERÍA · HAIRDRESSER  
APARATOS ELÉCTRICOS · ELECTRICAL APPLIANCES

JRL

Secadores.  
"Hair dryers."

# Hush 2.000 Ionic Ceramic

SECADOR PROFESIONAL · PROFESSIONAL HAIRDYER

P.V.P. ▶ **72,00€**

HUSH BLACK // **PBSEC35695** · HUSH WHITE // **PBSEC35696**

|      |     |
|------|-----|
| UNIT | BOX |
| 1    | 6   |



- 220 - 240 V. 50/60 Hz.
- Potencia 1.800 W - 1.900W.
- Motor AC. / 17.200 rpm.
- 2 Velocidades, 3 temperaturas.
- Cable profesional: 3 m.
- Pulsador de aire frío.
- Peso sin cable: 560 gr.
- Muy Silencio, sólo con 80 decibelios.
- Vida útil hasta 2.400 horas.
- Velocidad de aire frío: 33m / seg.

- 220 - 240 V. 50/60 Hz.
- Power 1.800 W - 1.900W.
- AC motor / 17.200 rpm.
- 2 speeds, 3 temperatures.
- Professional wire: 3 m.
- Cold air button.
- Weight cordless: 560 gr.
- Exceptionally quite. Only 80 decibel.
- Shelf life of 2.400 hours.
- Cold air speed: 33m / seg.

Secador profesional con motor AC patentado. Combina el flujo sólido del aire con un sonido reservado. Secador potente y con gran durabilidad (hasta 2.400h). Carcasa capaz de soportar elevadas temperaturas sin sufrir deformaciones. Tecnología cerámica iónica para evitar encrespamiento.

Professional hairdryer with patented AC motor. It combines the solid airflow with a quiet sound. Powerful and high durability hairdryer (up to 2.400h). Housing able to support high temperatures without deformations. Ceramic ionic technology eliminates static and frizz.

# Feather 3.000

SECADOR PROFESIONAL · PROFESSIONAL HAIRDYER

P.V.P. ▶ **72,00€**

FEATHER GOLD // **PBSEC35694** · FEATHER BLACK // **PBSEC35697** · FEATHER WHITE // **PBSEC35690**

|      |     |
|------|-----|
| UNIT | BOX |
| 1    | 6   |



- 220 - 240 V. 50/60 Hz.
- Potencia 1.800 W - 1.900W.
- Motor DC. / 15.100 rpm.
- 2 Velocidades, 3 temperaturas.
- Cable profesional: 3 m.
- Pulsador de aire templado.
- Peso sin cable: 385 gr. (Muy ligero)
- Silencio, sólo con 77 decibelios.
- Velocidad de aire frío: 31m / seg.

- 220 - 240 V. 50/60 Hz.
- Power 1.800 W - 1.900W.
- DC motor / 15.100 rpm.
- 2 speeds, 3 temperatures.
- Professional wire: 3 m.
- Warm air button.
- Weight cordless: 385 gr. (Super light)
- Super silent, only 77 decibels.
- Cold air speed: 31m / seg.

Ergonómico, compacto y ligero. Su motor silencioso (77 decibelios) y su peso de tan sólo 385g, lo hacen muy cómodo al uso. Incluye boquilla concentradora de aire para un secado preciso y con estilo. Es muy ligero y manejable, permitiéndole hacer movimientos rápidos y eficaces con facilidad.

Ergonomic, compact and lightweight hairdryer. Its silent motor (77 decibel) and its light weight of 385g only, make it very comfortable to use. It includes air nozzle for precise drying and with elegance. It is very light and easy to handle, allowing you to make fast and effective movements easily.

# Cyclone 3.500

SECADOR PROFESIONAL · PROFESSIONAL HAIRDRYER

P.V.P. ▶ **72,00€**

CYCLONE RED // **PBSEC35763** · CYCLONE BLACK // **PBSEC35764** · CYCLONE WHITE // **PBSEC35765**

|      |     |
|------|-----|
| UNIT | BOX |
| 1    | 6   |



- 220 - 240 V. 50/60 Hz.
- Potencia 2100W.
- Motor AC. / 18.000 rpm.
- 2 Velocidades, 3 temperaturas.
- Cable profesional: 3 m.
- Pulsador de aire frío.
- Peso sin cable: 540 gr.
- Silencio, sólo con 82 decibelios.
- Velocidad de aire frío: 39m / seg.

- 220 - 240 V. 50/60 Hz.
- Power 2100W.
- AC motor / 18.000 rpm.
- 2 speeds, 3 temperatures.
- Professional wire: 3 m.
- Cold air button.
- Weight cordless: 540 gr.
- Super silent, only 82 decibels.
- Cold air speed: 39m / seg.

Secador profesional de gran potencia y eficiencia, hasta los 2.100 vatios. Seca tu cabello rápidamente y con su extraordinaria salida de aire podrás darle forma con toda facilidad, dejándolo suave y brillante. Carcasa capaz de soportar elevadas temperaturas sin sufrir deformaciones.

*Powerful and efficient professional hairdryer. It has 2.100 watts. Dry your hair quickly and with its extraordinary exit of air you will be able to shape it easily, leaving it soft and shiny. Housing ables to support high temperatures without deformations.*

# Cyclone 3.800

SECADOR PROFESIONAL · PROFESSIONAL HAIRDRYER

P.V.P. ▶ **84,00€**

CYCLONE 3.800 // **PBSEC36109**

|      |     |
|------|-----|
| UNIT | BOX |
| 1    | 12  |



- 220 - 240 V. 50/60 Hz.
- Potencia 2.200W.
- Motor AC. / 12.500-16.500 rpm.
- 2 Velocidades, 3 temperaturas.
- Cable profesional: 3,5 m.
- Pulsador de aire templado.
- Silencio, sólo con 84 decibelios.
- Velocidad de aire frío: 40m / seg.
- Peso: 542gr.

- 220 - 240 V. 50/60 Hz.
- Power 2.200W.
- AC motor. / 12,500-16,500 rpm.
- 2 speeds, 3 temperatures.
- Professional wire: 3.5 m.
- Warm Air button.
- Super silent, with only 84 decibels.
- Cold air speed: 40m / seg.
- Weight cordless: 542gr.

Secador profesional de gran potencia, hasta los 2.200 vatios, muy eficiente y con una larga vida útil. Posee una salida de aire fuerte con campo electromagnético bajo, para darle forma a tu cabello de manera fácil, dejándolo suave y brillante. Muy silencioso, ligero y cómodo.

*Powerful professional hair dryer, up to 2,200 watts, very efficient and with a long service life. It has a strong output with a low electromagnetic field, to shape your hair easily, leaving it smooth and shiny. Very quiet, light and comfortable.*



# Línea Pocket

*"Pocket line"*



**Secadores  
línea Pocket**

"Pocket line Hair dryers"

**01** PERFECT BEAUTY · PELUQUERÍA  
APARATOS ELÉCTRICOS · ELECTRICAL APPLIANCES



# Hd\_1.200

MINI SECADOR PROFESIONAL · MINI PROFESSIONAL HAIRDRYER

P.V.P. ► **19,90€**

HD\_1.200 NEGRO // **PBSEC41161** · HD\_1.200 MALVA // **PBSEC41162**

|           |           |
|-----------|-----------|
| UNIT<br>1 | BOX<br>12 |
|-----------|-----------|



- 120 - 230 V. 50/60 Hz.
- Potencia: 1.200 W.
- Motor profesional DC larga duración.
- 2 Velocidades, 2 temperaturas.
- Temperatura max.resistencia 165° C.
- Velocidad de aire: 22m. / seg.
- Mango plegable.
- Peso sin cable: 247 gr.
- Incluye boquilla y difusor.

- 120/230 V. 50/60 Hz.
- Power: 1.200 W.
- Professional long life DC Motor.
- Max. temperature resistance 165° C.
- 2 speeds, 2 heats.
- Air speed: 22m. / seg.
- Fold-up handle.
- Cordless weight: 247 gr.
- It includes nozzle and diffuser.



Potente motor DC que consigue una gran potencia con un peso reducido. Este modelo incorpora un sistema de bitensión (ideal para viajar), boquilla y un difusor. Además su diseño esta pensado para ser plegado y ocupar el mínimo espacio.

*Powerful DC motor gets great power and lightweight. This model adds a dual voltage system perfect for travelling. It includes a styling nozzle and diffuser. Besides, its design is intended for being folded up and it takes minimum room.*

# Top Mini

MINI SECADOR PROFESIONAL · MINI PROFESSIONAL HAIRDRYER

P.V.P. ► **15,20€**

TOP MINI // **PBSEC20031**

|           |           |
|-----------|-----------|
| UNIT<br>1 | BOX<br>20 |
|-----------|-----------|



- 120 - 230 V. 50/60 Hz.
- Potencia: 1.000 W.
- Sistema de agarre .
- 2 temperaturas y 2 velocidades.
- Boquilla y difusor.
- Rejilla trasera desmontable.
- Peso sin cable: 170 gr.
- Tamaño: 17 cm (alt.) x 13 cm (an.).
- Velocidad de aire: 24m. / seg.

- 120/230 V. 50/60 Hz.
- Power: 1000 W.
- Ergonomic grip system.
- 2 temperature and 2 speeds.
- Styling nozzle and diffuser.
- Removable back grille.
- Cordless weight : 170 gr.
- Size: 17 cm (high) X 13 cm (wide).
- Air speed: 24m. / seg.

Mini secador profesional, dotado con una poderosa corriente de aire para un secado rápido y estilizado. Muy manejable y útil para viajes, gracias a su reducido peso y proporciones.

*Mini Professional Hairdryer, provided by a powerful air current in order to get a quick and stylized hairdrying. It results very handle and useful for your travels, due to its small dimesions and weight.*

# Blow Air Pocket

MINI SECADOR PROFESIONAL · MINI PROFESSIONAL HAIRDRYER

P.V.P. ▶ **12,31€**

BLOW AIR PINK // **PBSEC43351** · BLOW AIR BLUE // **PBSEC43352**

|      |     |
|------|-----|
| UNIT | BOX |
| 1    | 50  |



- 220 - 240 V. 50/60 Hz.
  - Potencia: 850 W.
  - 2 temperaturas y 2 velocidades.
  - Tamaño: 10,5 x 15,2 x 6,8 cm.
  - Longitud del cable: 1,75m - 1,8m.
  - Carcasa soft touch.
  - Mango plegable.
  - Peso sin cable: 190 gr.
  - Velocidad de aire: 22m. / seg.
  - Incluye boquilla y neceser.
- 220/240V. 50/60Hz.
  - Power: 850W.
  - 2 temperatures settings and 2 speed.
  - Measure: 10,5x15,2x6,8cm.
  - Long cord: 1,75m.
  - Soft touch body.
  - Fold-up handle.
  - Cordless weight: 190 gr.
  - Air speed: 22m. / seg.
  - It includes nozzle and bag.

Motor DC de larga duración y gran potencia, dotado de una poderosa corriente de aire para un secado rápido y estilizado. Muy manejable y útil para viajes, gracias a su reducido peso y proporciones. Además, su diseño ergonómico está pensado para ser plegado y ocupar el mínimo espacio.

*DC motor of long duration and great power, provided with a powerful draught for quick and stylized dried. Very manageable and useful for trips, thanks to his limited weight and proportions. In addition, his ergonomic design is thought to be folded and to occupy the minimal space.*

# Soft Touch Pocket

MINI SECADOR PROFESIONAL · MINI PROFESSIONAL HAIRDRYER

P.V.P. ▶ **11,60€**

SOFT TOUCH POCKET MALVA // **PBSEC41404** · SOFT TOUCH POCKET NEGRO // **PBSEC41405**

|      |     |
|------|-----|
| UNIT | BOX |
| 1    | 40  |



- 220 - 240 V. 50/60 Hz.
  - Potencia: 800 W.
  - 2 temperaturas y 2 velocidades.
  - Mango plegable.
  - Peso sin cable: 163 gr.
  - Tamaño: 17 cm (alt.) x 13 cm (an.).
  - Carcasa soft touch.
  - Velocidad de aire: 20m. / seg.
  - Incluye neceser.
- 220/240V. 50/60Hz.
  - Power: 800 W.
  - 2 Temperature's level and 2 speeds.
  - Folding handle.
  - Cordless weight : 163 gr.
  - Size: 17 cm (high) X 13 cm (wide).
  - Soft touch casing.
  - Air speed: 20m. / seg.
  - It includes bag.

Mini secador profesional, dotado con una poderosa corriente de aire para un secado rápido y estilizado. Muy manejable y útil para viajes, gracias a su reducido peso y proporciones.

*Mini Professional Hairdryer, provided by a powerful air current in order to get a quick and stylized hairdrying. It results very handle and useful for your travels, due to its small dimesions and weight.*



## Accesorios secadores “Hair dryer accessories”

Gran variedad de herramientas para incluir a tu secador, personalizándolo o haciéndolo más versátil.

Great variety of tools for your hair-dryer, to customize it or make it more adaptable.

## Tornado Curler

**DIFUSOR RIZADOR ROJO · RED AIR DIFFUSER AND CURLER.**

P.V.P. ▶ **10,10€**

TORNADO CURLER // **BFUT142262**

|      |     |
|------|-----|
| UNIT | BOX |
| 1    | 20  |



Herramienta perfecta para crear rizos naturales. Úsalo con secador de pelo y consigue un cabello rizado y sin daños. Su diseño permite cambiar la dirección del viento y hacer que el cabello gire en diferentes direcciones, cambiando la posición de la válvula. Ajuste para todos los secadores de pelo.

*Perfect tool to create natural curls. Use it with a hairdryer and get a curly hair without any damage. Its design allows to change the wind direction and cause hair rotate in different directions, changing the position of the valve. Fit for all hair dryers.*

## Nozzle Therapy

**BOQUILLA PARA TRATAMIENTOS · NOZZLE FOR TREATMENTS.**

P.V.P. ▶ **12,95€**

NOZZLE THERAPY // **BFUT143621**

|      |     |
|------|-----|
| UNIT | BOX |
| 1    | 20  |



Incluye: boquilla, tapón aplicador, bote tratamiento y bote dosificador.  
It includes: nozzle, applicator cap, treatment pot and dispensing bottle.

Puede adaptarse a cualquier secador con diámetro de 40 a 50mm. El aire pasa a través de la boquilla distribuyendo calor y producto en la cantidad perfecta. Rellena los botes con el tratamiento más apropiado para ti.

*It can be adapted to any dryer with a diameter of 40 to 50mm. The air passes through the nozzle distributing the heat and product in the perfect amount. Fill the pots with the most appropriate treatment for you.*

## Nozzle Plate

**ACCESORIO CERÁMICO PARA BOQUILLA DE SECADOR · CERAMIC ACCESSORY WITH IRONING EFFECT FOR NOZZLE DRYER.**

NOZZLE PLATE // **BFUT142648**

P.V.P. ▶ **3,20€**

|      |     |
|------|-----|
| UNIT | BOX |
| 1    | 600 |



No incluye la boquilla.  
It does not include the nozzle.

Convierte tu secador en una poderosa herramienta con el accesorio de cerámica efecto planchado Nozzle Plate. Seca tu cabello de forma habitual guiado suavemente hacia abajo. El aire del secador calienta las placas de cerámica actuando como una plancha, dejando su pelo con un look suave y brillante.

*Turn your dryer into a powerful tool with ceramic accessory with ironing effect Nozzle Plate. Dry your hair regularly guided gently down. The air dryer heats ceramic plates making as an iron, leaving your hair with a soft and shiny look.*



# Folddiffuser

DIFUSORES UNIVERSALES PLEGABLES · FOLDING UNIVERSAL AIR DIFFUSER.



**01** · BFUT142297  
Turquesa · Turquoise.



**02** · BFUT140295  
Negro · Black.



**03** · BFUT140294  
Lila · Purple.



**04** · BFUT142296  
Rojo · Red.



**05** · BFUT140293  
Rosa · Pink.



**06** · BFUT143278  
Verde · Green.



**07** · BFUT143276  
Azul marino · Blue.



**08** · BFUT143277  
Naranja · Orange.

P.V.P. ▶ **9,50€**

|      |     |
|------|-----|
| UNIT | BOX |
| 1    | 12  |



Está fabricado con una estructura de goma flexible que se compacta fácilmente siendo ideal para su transporte y guardado en la peluquería. Con púas difusoras para la perfecta distribución del aire. Es universal, válido para cualquier modelo de secador.

*It is made with a structure of flexible rubber that it is easily compacted. It is ideal for transport and stored in the salon. With diffuser pins for perfect air distribution. It is universal, valid for any model of the dryer.*



**EXPOSITOR FOLDDIFFUSER · DISPLAY AIR FOLDDIFFUSERS. // BFUT120125**

**POR LA COMPRA DE 12 DIFUSORES FOLDDIFFUSER LLÉVATE DE REGALO EL EXPOSITOR.**  
FOR THE PURCHASE OF 12 AIR FOLDDIFFUSER GET THE DISPLAY FOR FREE.

# Chic

DIFUSORES PLANOS · FLAT AIR DIFFUSERS.



01 · BFUT136535  
Blanco · White.



02 · BFUT130050  
Rosa · Pink.



03 · BFUT136534  
Negro · Black.



P.V.P. ▶ **7,90€**

|      |     |
|------|-----|
| UNIT | BOX |
| 1    | 48  |

# Conic

DIFUSORES CÓNIC PÚAS · AIR DIFFUSERS CÓNIC WITH SPIKES.



01 · BFUT130048  
Blanco · White.



02 · BFUT130049  
Negro · Black.

P.V.P. ▶ **9,90€**

|      |     |
|------|-----|
| UNIT | BOX |
| 1    | 48  |





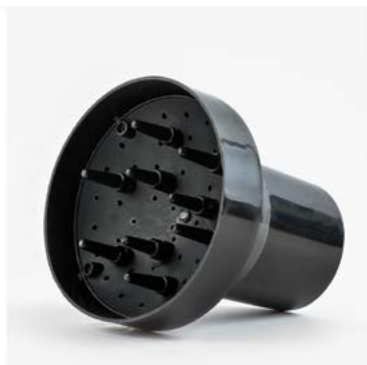
## Wind gauzy

**DIFUSOR UNIVERSAL.**  
UNIVERSAL AIR DIFFUSER.

P.V.P. ▶ **6,60€**

BFUTI41312

|      |     |
|------|-----|
| UNIT | BOX |
| 1    | 40  |



## Wind big

**DIFUSOR UNIVERSAL GRANDE. BIG**  
UNIVERSAL AIR DIFFUSER.

P.V.P. ▶ **4,25€**

BFUTI42771

|      |     |
|------|-----|
| UNIT | BOX |
| 1    | 24  |



## Wind brush

**CEPILLO DIFUSOR**  
COMB DIFFUSER.

P.V.P. ▶ **12,40€**

BFUTI40779

|      |     |
|------|-----|
| UNIT | BOX |
| 1    | 60  |



**DIFUSOR UNIVERSAL LYRIS · UNIVERSAL AIR DIFFUSER LYRIS.**

P.V.P. ▶ **7,50€**

BFUTI37046

|      |     |
|------|-----|
| UNIT | BOX |
| 1    | 18  |

Este difusor profesional utiliza una dirección diferente, de modo ascendente lo que aporta cuerpo al cabello. De peso ligero y fácil de manejar. Se adapta a la mayoría de secadores.

*This professional air diffuser uses a different direction, ascending way that provides volume to the hair. Light weight and easy to handle. It fits in the most of hair dryers.*



## Secadores de casco y lámparas para tratamientos

“Air hood dryers  
and lamps for  
treatments.”

Extraordinarios secadores de casco y lámparas de cuarzo móviles o aéreas. Para secado y aplicaciones técnicas sobre el cabello: permanentes, coloraciones, decoloraciones, tratamientos...

Extraordinary helmet hairdryers and mobile aerial quartz lamps. For drying and technical applications on the hair: perms, colourings, discolorations, treatments...



# Aure & Air Aure

## SECADORES DE CASCO \_MÓVIL Y AÉREO AIR HOOD DRYERS\_MOBILE AND AERIAL

Móvil - Mobile / Gris - grey.  
AURE. **BFMOB40454**

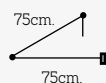
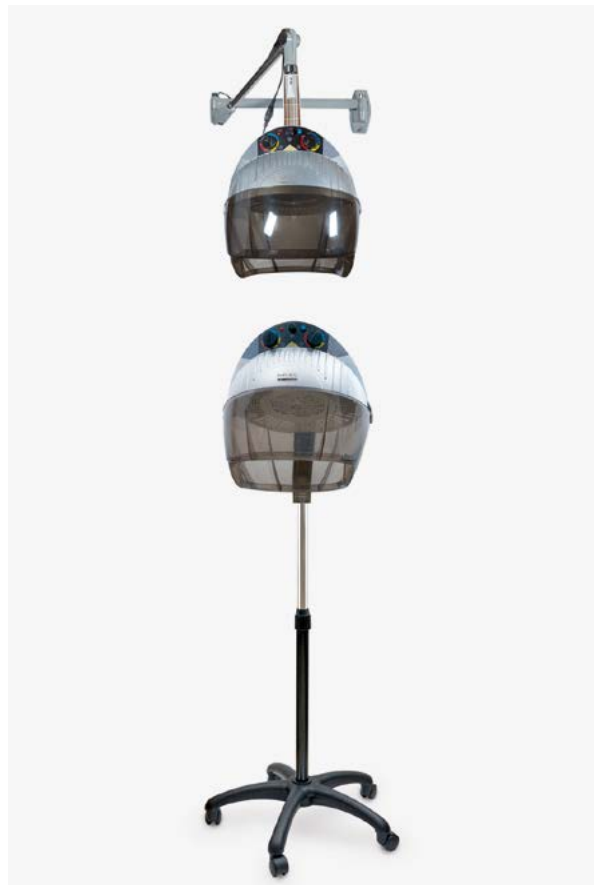
P.V.P. ▶ **217,20€**

|      |     |
|------|-----|
| UNIT | BOX |
| 1    | 1   |

Aérea - Aerial / Gris - grey.  
AIR AURE. **BFMOB42185**

P.V.P. ▶ **260,00€**

|      |     |
|------|-----|
| UNIT | BOX |
| 1    | 1   |



Secadores de casco 3 velocidades. Con función de temperatura variable, seguro y resistente. Está equipado con un calefactor de acero inoxidable. El flujo del aire circula y suministra calor para secar el cabello rápidamente, sin deshidratarlo ni secarlo en exceso, ayudándolo a mantener su brillo y suavidad.

- Voltaje: 220-240 V.
- Potencia: 1.000 W.
- Frecuencia: 50-60 Hz.
- Temperatura: 75°C.
- Tamaño móvil:  
64 x 64 x 124-164cm.

*Hood dryers 3 speeds, mobile or wall fitting. This dryer has variable temperature function, safe and resistant, it is equipped with a stainless steel heater. Airflow circulates and delivers heat to dry hair faster, without dehydrating and over-drying the hair, helping hair to maintain its shine and softness.*

- Voltage: 220-240V.
- Power: 1.000 W.
- Frequency: 50-60Hz.
- Temperature: 75°C.
- Size mobile:  
64 x 64 x 124-164cm.

# 3V Ionic & Air 3V Ionic

## SECADORES DE CASCO \_MÓVIL Y AÉREO AIR HOOD DRYERS\_MOBILE AND AERIAL

Móvil - Mobile  
3V IONIC. **PBSEC44023**

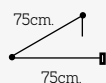
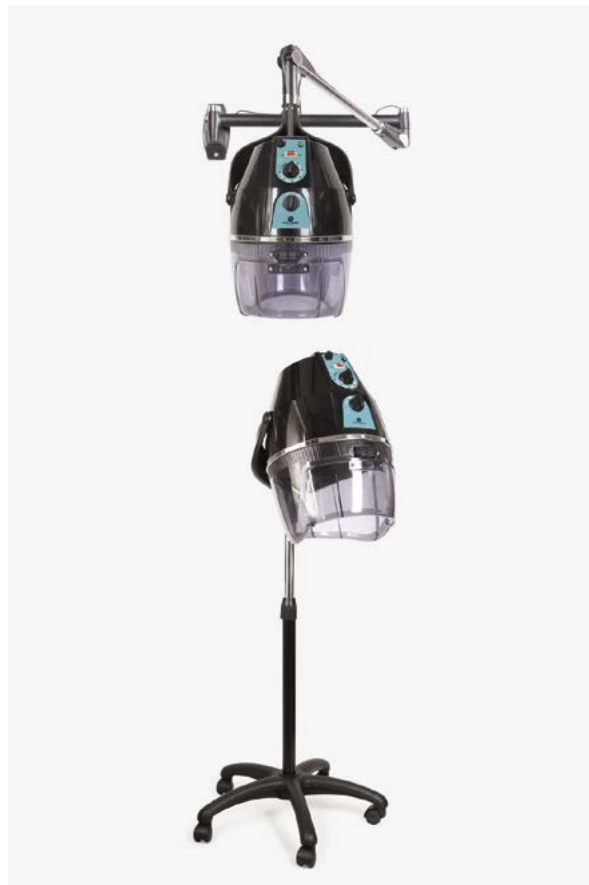
P.V.P. ▶ **240,14€**

|      |     |
|------|-----|
| UNIT | BOX |
| 1    | 1   |

Aérea - Aerial  
AIR 3V IONIC. **PBSEC44024**

P.V.P. ▶ **359,31€**

|      |     |
|------|-----|
| UNIT | BOX |
| 1    | 1   |



Secadores de casco 3 velocidades con función iónica, a pie o aéreo. Este secador tiene función de temperatura variable, seguro y resistente. El flujo del aire circula y suministra calor para secar el cabello rápidamente, sin deshidratarlo ni secarlo en exceso, ayudándolo a mantener su brillo y suavidad.

- Voltaje: 220-240 V.
- Potencia: 1.000 W.
- Frecuencia: 50-60 Hz.
- Regulador de temperatura.
- Tamaño móvil:  
64 x 64 x 132-172cm.

*Hood dryers 3 speeds with ionic function, mobile or wall fitting. This dryer has variable temperature function, safe and resistant. Air-flow circulates and delivers heat to dry hair faster, without dehydrating and over-drying the hair, helping hair to maintain its shine and softness.*

- Voltage: 220-240V.
- Power: 1.000 W.
- Frequency: 50-60Hz.
- Regulator of temperature.
- Size mobile:  
64 x 64 x 132-172cm.

# Quartz & Air Quartz

LÁMPARAS DE CUARZO · TRATAMIENTOS\_ MÓVIL Y AÉREA  
QUARTZ LAMP FOR TREATMENTS\_MOBILE AND AERIAL

Móvil · Mobile

QUARTZ. **BFMOB40635**

P.V.P. ▶ **585,20€**

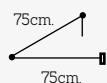
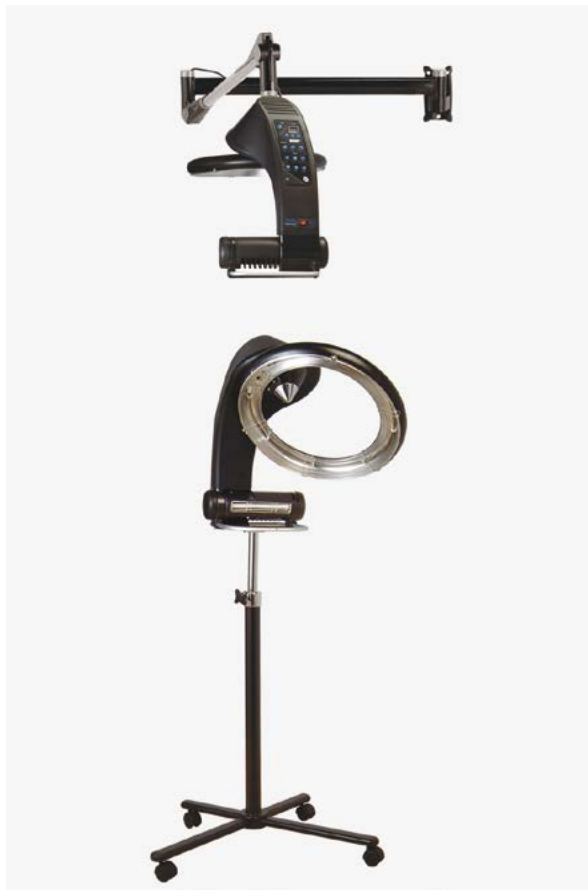
| UNIT | BOX |
|------|-----|
| 1    | 1   |

Aérea · Aerial

AIR QUARTZ. **BFMOB40636**

P.V.P. ▶ **699,20€**

| UNIT | BOX |
|------|-----|
| 1    | 1   |



Lámparas de cuarzo móvil o aérea con calentador circular. Para aplicaciones técnicas sobre el cabello: permanentes, coloraciones, decoloraciones, tratamientos, secado. Aplica calor por infrarrojos de manera uniforme, facilitando una buena penetración en el cabello.

- Voltaje: 220-240 V.
- Potencia: 1.200 W.
- Frecuencia: 50-60 Hz.
- Tamaño móvil: 60 x 60 x 150-170cm.

*Mobile or air quartz lamps with circular heater. For technical applications on the hair: permanents, colourings, discolorations, treatments, dryings. Apply infrared heat evenly, facilitating good introduction into the hair.*

- Voltage: 220-240 V.
- Power: 1.200 W.
- Frequency: 50-60Hz.
- Size mobile: 60 x 60 x 150-170cm.

# Quartz Ipsum & Air Quartz ipsum

LÁMPARAS DE CUARZO · TRATAMIENTOS\_ MÓVIL Y AÉREA  
QUARTZ LAMP FOR TREATMENTS\_MOBILE AND AERIAL

Móvil · Mobile

QUARTZ IPSUM. **PBSEC43863**

P.V.P. ▶ **325,00€**

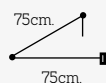
| UNIT | BOX |
|------|-----|
| 1    | 1   |

Aérea · Aerial

AIR QUARTZ IPSUM. **PBSEC43864**

P.V.P. ▶ **335,00€**

| UNIT | BOX |
|------|-----|
| 1    | 1   |



Lámparas de cuarzo móvil o aérea con calentador circular. Para aplicaciones técnicas sobre el cabello: permanentes, coloraciones, decoloraciones, tratamientos, secado. Aplica calor por infrarrojos de manera uniforme, facilitando una buena penetración en el cabello. Con 7 niveles de ajuste de temperatura.

- Voltaje: 220-240 V.
- Potencia: 1.300 W.
- Frecuencia: 50-60 Hz.
- Regulador de temperatura.
- Tamaño móvil: 74 x 74 x 150-187cm.

*Mobile or air quartz lamps with circular heater. For technical applications on the hair: permanents, colourings, discolorations, treatments, dryings. Apply infrared heat evenly, facilitating good introduction into the hair. With 7 levels of adjusted temperature.*

- Voltage: 220-240V.
- Power: 1.300 W.
- Frequency: 50-60 Hz
- Temperature controller
- Size mobile: 74 x 74 x 150-187cm.

# Dry Advanced & Air Dry Advanced

**ESTIMULADORES TÉRMICOS\_ MÓVIL Y AÉREA**  
THERMAL STIMULATORS\_MOBILE AND AERIAL

Móvil - Mobile

DRY ADVANCED. **PBSEC43865**

P.V.P. ► **465,00€**

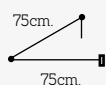
| UNIT | BOX |
|------|-----|
| 1    | 1   |

Aérea - Aerial

AIR DRY ADVANCED. **PBSEC43866**

P.V.P. ► **485,00€**

| UNIT | BOX |
|------|-----|
| 1    | 1   |



Estimulador térmico de pie para diferentes tratamientos capilares: permanentes, coloraciones, decoloraciones, tratamientos, secado. 5 zonas de calentamiento con regulación individual para cada una de ellas.

- Voltaje: 220-240 V.
- Potencia: 1.350 W.
- Frecuencia: 50-60 Hz.
- Calefactor de cuarzo.
- Temperatura regulable: 50 a 85°C.
- Tamaño móvil: 77 x 77 x 128-161cm.

*Thermal foot stimulator with different hair treatments: permanents, colourings, discolorations, treatments, dryings. 5 heating zones with individual regulation for each of them.*

- Voltage: 220-240V.
- Power: 1.350 W.
- Frequency: 50-60 Hz.
- Quartz heater.
- Temperature: 50-85 °C.
- Size mobile: 77 x 77 x 128-161cm.



**Quality &  
Vanguard**

PERFECT BEAUTY DISTRIBUIDOR DE JRL · PERFECT BEAUTY IS THE DISTRIBUTOR OF JRL

**JRL**



**01** PERFECT BEAUTY · PELUQUERÍA · HAIRDRESSER  
APARATOS ELÉCTRICOS · ELECTRICAL APPLIANCES

**JRL**

**Secador de casco  
y lámpara para  
tratamientos**

“Air hood dryer and  
lamp for treatments.”



# Dry Hood [ JRL ]

**SECADOR DE CASCO**  
AIR HOOD DRYER

P.V.P. ► **420,00€**

DRY HOOD // **BFMOB36584**

| UNIT | BOX |
|------|-----|
| 1    | 1   |



El flujo del aire circula y suministra calor para secar el cabello rápidamente, sin deshidratarlo ni secarlo en exceso, ayudándolo a mantener su brillo y suavidad. Ajustes analógicos para un control absoluto de todas las funciones. Base resistente y ruedas duraderas para una mayor estabilidad. Su tubo de calefacción infrarrojo ofrece un calor uniforme. De diseño abierto para mayor comodidad, fácil y seguro de utilizar.

- Voltaje: AC220-240V.
- Frecuencia: 50-60Hz.
- Potencia: 1.200W.
- Velocidad motor: 850/1.300rpm.
- Tubo de calefacción infrarrojo.
- Pantalla LCD.
- Temperatura: 20-70°C.
- Ángulo y altura ajustables.
- Ajuste de aire frío.
- Tamaño: 62 x 63,7 x 155-175cm.

*Airflow circulates and delivers heat to dry hair faster, without dehydrating and over-drying the hair, helping hair to maintain its shine and softness. Analogue settings for a full and total control of all functions. Sturdy base and durable casters for extra stability and sustainability. Its infrared heating tube offers an evenly heated. Open-Design to be more comfortable, safe and easy to use.*

- Voltage: AC220-240V.
- Frequency: 50-60Hz.
- Power: 1.200W.
- Speed motor: 850/1.300rpm.
- Infrared heating tube.
- LCD display.
- Temperature: 20-70°C.
- Adjustable angle and height.
- With cold air setting.
- Size: 62 x 63,7 x 155-175cm.

# Halo Hair Dryer [ JRL ]

**LÁMPARA PARA TRATAMIENTOS**  
LAMP FOR TREATMENTS

P.V.P. ► **980,00€**

HALO HAIR DRYER // **BFMOB35826**

| UNIT | BOX |
|------|-----|
| 1    | 1   |



Lámpara para el cabello de gran estabilidad, equipada con motor japonés, tiene la ventaja de ser silenciosa y de tener una vida muy larga. De diseño abierto, no da la sensación de opresión o agobio. Simple y con clara interfaz que facilita su utilización. Aplica calor por infrarrojos de manera uniforme, facilitando una buena penetración en el cabello. Mejora enormemente el efecto y la velocidad del tinte, la permanente y el cuidado del cabello.

- Voltaje: AC220-240V.
- Frecuencia: 50-60Hz.
- Potencia: 700-830W.
- Velocidad del motor: 250rpm.
- Tubo de calefacción infrarrojo.
- Pantalla LCD.
- Temperatura: 40-70°C.
- Ángulo y altura ajustables.
- Tamaño: 63,5 x 78,3 x 168cm.

*Heater Machine with a big stability, equipped with Japanese motor, it has the advantage of low noise and long-time life. With open design, it gives no feeling of oppression. Simple and clear interface, it is very easy to operate. Far infrared heating gives even heat and good penetration, greatly improving the effect and speed of hair coloring, perming and caring.*

- Voltage: AC220-240V.
- Frequency: 50-60Hz.
- Power: 700-830W.
- Speed motor: 250rpm.
- Infrared heating tube.
- LCD display.
- Temperature: 40-70°C.
- Adjustable angle and height.
- Size: 63,5 x 78,3 x 168cm.



**La plancha incluye:**

- Incluye funda. Bag included.
- Incluye guante térmico. Thermal glove included.

## Planchas “Hair Straighteners”

Lucirás un cabello deslumbrante cada día con las planchas y demás combinaciones que te ofrece Perfect Beauty. Idóneos para todo tipo de cabellos y gran versatilidad de estilos.

You will look a dazzling hair every day with the hair straightener and other combinations that Perfect Beauty offers you. Suitable for all hair types and large style versatility.

# Keratin Flight 230°

**PLANCHA CON PLACAS EN SUSPENSIÓN, ESPECIAL KERATINA.** HAIR STRAIGHTENER WITH PLATES IN SUSPENSION, SPECIAL KERATINA.

P.V.P. ► **51,45€**

BLUE // **PBPLA43488**

PINK // **PBPLA43489**

BLACK // **PBPLA43472**

|      |     |
|------|-----|
| UNIT | BOX |
| 1    | 12  |



Con sistema de placas de titanio en suspensión. Para un ajuste perfecto y deslizamiento suave, conseguirás resultados inmejorables en una sola pasada. Otra de sus ventajas es la menor emisión de calor al cuerpo de la plancha, lo que amplía la zona de agarre, para un mayor confort y control.

- Voltaje: 100-240V AC.
- Frecuencia: 50 / 60Hz.
- Potencia: 55W.
- Elemento calefactor MCH.
- Placas en suspensión de titanio.
- Pantalla digital LCD.
- Temperatura: 100-230°C.
- Tamaño de las placas: 2,6x10cm.
- Cable 3m giro 360°.
- Apagado automático: 60min.
- Cierre de seguridad.
- Tacto soft touch.
- Peso: 254gr.

*With system of plates of titanium in suspension. For a perfect adjustment and soft slide, you will obtain unsurpassable results in the alone one spent. Other one of its advantages is the minor heat emission to the body of the item, which extends the zone of grasp, for a major comfort and control.*

- Voltage: 100-240V AC.
- Frequency: 50/60 Hz.
- Power: 55W.
- MCH heater.
- Titanium plates in suspension.
- LCD digital screen.
- Temperature: 100-230°C.
- Size of the plates: 2.6 x 10cm.
- 360° revolving 3m wire.
- 60 minutes auto-shutt off.
- Security lock down.
- Soft touch taste.
- Weight: 254gr.

# High Keratin 230°

**PLANCHA PROFESIONAL, ESPECIAL KERATINA.** PROFESSIONAL HAIR STRAIGHTENER. SPECIAL KERATINA.

P.V.P. ► **102,95€**

HIGH KERATIN WHITE // **PBPLA43493**

HIGH KERATIN BLACK // **PBPLA43492**

|      |     |
|------|-----|
| UNIT | BOX |
| 1    | 20  |



Innovación para un cuidado sano del cabello, diseñada para proteger en cada alisado; gracias a sus placas de alta tecnología recubiertas con diamante triturado. La plancha actúa sobre el cabello cuidando el color, sin dañar la estructura natural. **Placas con recubrimiento cerámico, turmalina y diamante triturado.**

- Voltaje: 220V - 240V.
- Frecuencia: 50 - 60Hz.
- Potencia máx.: 45W.
- Temperatura: 130-230°C.
- Dimensiones: 29 x 30 x80mm.
- Resistencia cerámica.
- Tamaño placas: 10 x 2.36 cm.
- Cable de 2.5m, giro 360°.
- Apagado automático: 30 min.
- Pantalla Led.
- Peso: 260 gr.

*Innovation for a healthy care of the hair, designed to protect in every smoothed one; thanks to its plates of high technology covered with crushed diamond. The plate acts on the hair taking care of the color, without damaging the natural structure. **Plates with ceramic covering, tourmaline and crushed diamond.***

- Voltage: 220V - 240V.
- Frequency: 50 - 60Hz.
- Power: 45W.
- Temperature: 130-230°C.
- Ceramic element.
- Size of the plates: 10 x 2.36 cm.
- 360° revolving 2,5m wire.
- 30 minutes auto- shutt off.
- Screen Led.
- Weight: 260gr.

# Narrow Iron



**PLANCHA PROFESIONAL ESTRECHA.**  
NARROW PROFESSIONAL IRON.

P.V.P. ► **32,90€**

NARROW IRON // **PBPLA44051**

|      |     |
|------|-----|
| UNIT | BOX |
| 1    | 24  |



Diseñada con placas basculantes muy estrechas, ideal para flequillos o cabellos cortos. Riza y plancha de una sola pasada. Sus placas de titanio de calidad y resistentes garantizan una distribución uniforme del calor, y tienen la particularidad de eliminar la carga de electricidad estática, consiguiendo un cabello mucho más brillante y suave.

- Voltaje: 110/240V.
- Frecuencia: 50-60Hz.
- Potencia: 20W.
- Elemento calefactor MCH.
- Temperatura: 150-170-190-210-232°C.
- 5 indicadores Led de temperatura.
- Placas basculantes de titanio.
- Tamaño placas: 0,75 x 7,5cm.
- Cable con giro 360°, de 2m.
- Apagado automático: 60 min.
- Peso: 150gr.

*Designed with very narrow tilting plates, ideal for fringes or short hair. Curl and straight in one pass. Its quality and resistant titanium plates guarantee an even distribution of heat and have the particularity of eliminating the static electricity charge, achieving a much brighter and softer hair.*

- Voltage: 110/240V.
- Frequency: 50-60Hz.
- Power: 20W.
- Heater MCH.
- Temperature: 150-170-190-210-232°C.
- 5 Led indicators of temperature.
- Tilting titanium plates.
- Size of plates: 0,75 x 7,5cm.
- 360° wire of 2m.
- Automatic shutdown to 60 min.
- Weight: 150gr.

# Iron Repair

**PLANCHA ULTRASÓNICA E INFRARROJOS.** ULTRASONIC-  
INFRARED HAIRCARE CLIP IRON REPAIR.

P.V.P. ► **92,29€**

IRON REPAIR // **PBPLA40067**



|      |     |
|------|-----|
| UNIT | BOX |
| 1    | 12  |



Especial para tratamientos de reconstrucción. Los infrarrojos son utilizados para restaurar el daño del cabello y estimular la circulación para conseguir un cabello más sano y nutrido. Se restaura directamente cualquier daño al cabello, sin calentarlo, con menos apertura de la cutícula, esto repara la corteza y previene la rotura.

- Voltaje: 110/220 V.
- Frecuencia: 50/60 Hz.
- Potencia: 1500 mA.
- Rango infrarrojos: 6800 hz (680nm).
- Frecuencia ultrasonidos: 36000 vibraciones/seg.
- OUTPUT: 35VDC.
- Peso sin cable: 270 gr.
- Especial Keratina.

*Special hair straightener for reconstruction treatments. The infrared rays are used to cure the damaged hair tissue and stimulate the blood recycle of the hair root so that the hair will be kept more healthier with more nutrition. The damaged hair tissue will be recovered directly, without heating and swelling and with less expansion of hair squama so as to repair the cortex and prevent the hair from forking and being broken.*

- Voltage: 110/220 V.
- Frequency: 50/60 Hz.
- Power: 1500 mA.
- Infrared range: 6800 hz (680nm).
- Ultrasonic frequency: 36000 vibration/seg.
- OUTPUT: 35VDC.
- Cordless weight : 270 gr.
- Special of Keratin.



# Fifty's Ava · Bettie · Rita

**PLANCHA PROFESIONAL**  
PROFESSIONAL HAIR STRAIGHTENER.

P.V.P. ▶ **57,00€**

FIFTY'S AVA - VERDE // **PBPLA42769**  
FIFTY'S BETTIE - ROSA // **PBPLA42768**  
FIFTY'S RITA - NEGRA // **PBPLA42770**

| UNIT | BOX |
|------|-----|
| 1    | 6   |



**Incluye maletín.**  
It includes handbag.

Proporciona un intenso y rápido calor que puede ser adaptado a través de una pantalla (LCD) hasta los 230°C. Permitiendo trabajar fácilmente el cabello, alisándolo o rizándolo sin dañarlo. Gracias a su avanzada tecnología deja el cabello suave, sedoso, brillante y evita el encrespado. Incluye un práctico, cómodo y bonito maletín.

- Voltaje: 220-240V.
- Frecuencia: 50 / 60Hz.
- Potencia: 40W.
- Elemento calefactor PTC.
- Placas espejo de titanio.
- Longitud placa: 11cm.
- Pantalla digital LCD.
- Temperatura: 130-230°C.
- Cable de 2,5m con giro 360°.
- Peso: 240gr.
- Cierre de seguridad.
- Apagado automático.

*It provides a quick and intense heat that can be adapted through a digital display temperature control (LCD) to 230 ° C. It allows to work easily the hair, smoothing or curling it without damaging it. Thanks to its advanced technology leaves hair soft, silky, shiny and prevents frizz. It includes a comfortable, useful and beautiful handbag.*

- Voltage: 220-240V.
- Frequency: 50 / 60Hz.
- Power: 40W.
- PTC heater.
- Titanium mirror plates.
- Plate length: 11cm.
- LCD display.
- Temperature: 130-230°C.
- 360° revolving 2,5m cord.
- Weight: 240gr.
- Security closing.
- Auto power off.

# Dazzling Hair Silver · Gold

**PLANCHA PROFESIONAL**  
PROFESSIONAL HAIR STRAIGHTENER.

P.V.P. ▶ **74,10€**

DAZZLING HAIR SILVER // **PBPLA42766**  
DAZZLING HAIR GOLD // **PBPLA42765**

| UNIT | BOX |
|------|-----|
| 1    | 12  |



**Incluye neceser.**  
It includes handbag.

Con tecnología de titanio, moldea de forma fácil cualquier tipo de cabello o textura, obteniendo un resultado duradero y un brillo extraordinario. Proporciona una distribución uniforme del calor, asegurando una temperatura óptima, constante y homogénea. Sus placas de titanio flotantes te permiten trabajar fácilmente sobre el cabello, alisando, ondulando o rizándolo.

- Voltaje: 220-240V.
- Frecuencia: 50 / 60Hz.
- Potencia: 32W.
- Elemento calefactor MCH.
- Placas de titanio flotantes.
- Pantalla digital.
- Temperatura: 140-230°C.
- Apagado automático.
- Cable de 2,5m con giro 360°.
- Peso: 244gr.
- Incluye neceser.

*Hairstraightening with titanium technology. It molds easily any type of hair or texture, getting a lasting result and a great shine. It provides a uniform heat distribution ensuring an optimal, constant and uniform temperature. Its titanium floating plates allow you working easily on hair, straightening, waving and curling it.*

- Voltage: 220-240V.
- Frequency: 50 / 60Hz.
- Power: 32W.
- MCH heater.
- Titanium floating plates.
- LCD Display.
- Temperature: 140-230°C.
- Auto power off.
- 360° revolving 2,5m cord.
- Weight: 244gr.
- It includes handbag.



—  
CALIDAD  
PROFESIONAL

QUALITY

*Cuidamos tu cabello por ti.*  
*We take care of your hair for you.*  
*Professional quality.*

# Ultimate Slim

**PLANCHA 4 EN 1. TITANIO, TURMALINA, CERÁMICA E INFRARROJOS.** 4 IN 1 HAIR STRAIGHTENER. TITANIUM, CERAMIC, TOURMALINE AND INFRAREDS.

P.V.P. ▶ **92,65€**

ULTIMATE SLIM  
**PBPLA40291**



|      |     |
|------|-----|
| UNIT | BOX |
| 1    | 12  |



Es una plancha que alisa, riza, seca y repara el cabello gravemente dañado, saneando incluso las puntas. Gracias a la acción combinada de los infrarrojos, la turmalina, la cerámica y el titanio, aporta luminosidad e hidratación al cabello, ofreciendo un acabado y un brillo extraordinario.

- Voltaje: 220/240 V.
- Frecuencia: 50/60 Hz.
- Potencia: 44 W.
- Placas: Titanio, Cerámica, Turmalina e Infrarrojos.
- Resistencias: MCH.
- Temperatura: 130°-230°C.
- Peso: 238gr.
- Tamaño de la placa: 25mm.

*Professional hair straightener that straightens, curls, dries and repairs damaged hair, including the tips. Thanks to the action of infrared, tourmaline, ceramic and titanium plates, the hair gets a great luminosity and moisturizing and it offers an excellent finish and an extraordinary shine.*

- Voltage: 220/240 V.
- Frequency: 50/60 Hz.
- Power: 44 W.
- Plates: Titanium, Ceramic, Tourmaline and Infrareds.
- PTC element.
- Temperature: 130°-230°C.
- Weight: 238 gr.
- Plates dimension: 25mm.

# Ultimate One for all

**PLANCHA 4 EN 1. TITANIO, TURMALINA, CERÁMICA E INFRARROJOS.** 4 IN 1 HAIR STRAIGHTENER. TITANIUM, CERAMIC, TOURMALINE AND INFRAREDS.

P.V.P. ▶ **92,65€**

ULTIMATE ONE FOR ALL  
**PBPLA40138**



|      |     |
|------|-----|
| UNIT | BOX |
| 1    | 12  |



Es una plancha que alisa, riza, seca y repara el cabello gravemente dañado, saneando incluso las puntas. Gracias a la acción combinada de los infrarrojos, la turmalina, la cerámica y el titanio, aporta luminosidad e hidratación al cabello, ofreciendo un acabado y un brillo extraordinario.

El tamaño extra de sus placas facilita el trabajo, cubriendo una amplia superficie capilar.

- Voltaje: 220/240 V.
- Frecuencia: 50/60 Hz.
- Potencia: 67 W.
- Placas: Titanio, Cerámica, Turmalina e Infrarrojos.
- Resistencias: MCH.
- Temperatura: 130°-230°C.
- Peso: 300 gr.
- Tamaño de la placa: 50mm.

*Professional hair straightener that straightens, curls, dries and repairs damaged hair, including the tips. Thanks to the action of infrared, tourmaline, ceramic and titanium plates, the hair gets a great luminosity and moisturizing and it offers an excellent finish and an extraordinary shine.*

*The extra-size of its plates allows working with a bigger hair surface.*

- Voltage: 220/240 V.
- Frequency: 50/60 Hz.
- Power: 67 W.
- Plates: Titanium, Ceramic, Tourmaline and Infrareds.
- MCH element.
- Temperature: 130°-230°C.
- Weight: 300 gr.
- Plates dimension: 50mm.



# Ultimate Slim *Black editon*

**PLANCHA 4 EN 1. TITANIO, TURMALINA, CERÁMICA E INFRARROJOS. 4 IN 1 HAIR STRAIGHTENER. TITANIUM, CERAMIC, TOURMALINE AND INFRAREDS.**

P.V.P. ► **92,65€**

ULTIMATE SLIM BLACK  
**PBPLA43036**



| UNIT | BOX |
|------|-----|
| 1    | 12  |



Es una plancha que alisa, riza, seca y repara el cabello gravemente dañado, saneando incluso las puntas. Gracias a la acción combinada de los infrarrojos, la turmalina, la cerámica y el titanio, aporta luminosidad e hidratación al cabello, ofreciendo un acabado y un brillo extraordinario.

- Voltaje: 220/240 V.
- Frecuencia: 50/60 Hz.
- Potencia: 44 W.
- Placas: Titanio, Cerámica, Turmalina e Infrarrojos.
- Resistencias: MCH.
- Temperatura: 130°-230°C.
- Peso: 238gr.
- Tamaño de la placa: 25mm.

*Professional hairstraightener that straights, curls, dries and repairs damaged hair, including the tips. Thanks to the action of infrared, tourmaline, ceramic and titanium plates, the hair gets a great luminosity and moisturizing and it offers an excellent finish and an extraordinary shine.*

- Voltage: 220/240 V.
- Frequency: 50/60 Hz.
- Power: 44 W.
- Plates: Titanium, Ceramic, Tourmaline and Infrareds.
- MCH element.
- Temperature: 130°-230°C.
- Weight: 238gr.
- Plate size: 25mm.

# Ultimate One for all *Black editon*

**PLANCHA 4 EN 1. TITANIO, TURMALINA, CERÁMICA E INFRARROJOS. 4 IN 1 HAIR STRAIGHTENER. TITANIUM, CERAMIC, TOURMALINE AND INFRAREDS.**

P.V.P. ► **92,65€**

ULTIMATE ONE FOR ALL BLACK  
**PBPLA43037**



| UNIT | BOX |
|------|-----|
| 1    | 12  |



Es una plancha que alisa, riza, seca y repara el cabello gravemente dañado, saneando incluso las puntas. Gracias a la acción combinada de los infrarrojos, la turmalina, la cerámica y el titanio, aporta luminosidad e hidratación al cabello, ofreciendo un acabado y un brillo extraordinario.

El tamaño extra de sus placas facilita el trabajo, cubriendo una amplia superficie capilar.

- Voltaje: 220/240 V.
- Frecuencia: 50/60 Hz.
- Potencia: 67 W.
- Placas: Titanio, Cerámica, Turmalina e Infrarrojos.
- Resistencias: MCH.
- Temperatura: 130°-230°C.
- Peso: 300 gr.
- Tamaño de la placa: 50mm.

*Professional hair straightener that straights, curls, dries and repairs damaged hair, including the tips. Thanks to the action of infrared, tourmaline, ceramic and titanium plates, the hair gets a great luminosity and moisturizing and it offers an excellent finish and an extraordinary shine.*

The extra-size of its plates allows working with a bigger hair surface.

- Voltage: 220/240 V.
- Frequency: 50/60 Hz.
- Power: 67 W.
- Plates: Titanium, Ceramic, Tourmaline and Infrareds.
- MCH element.
- Temperature: 130°-230°C.
- Weight: 300 gr.
- Plates dimension: 50mm.



# Creative Iron

**PLANCHA PROFESIONAL**  
PROFESSIONAL HAIR STRAIGHTENER

P.V.P. ► **71,89€**

CREATIVE IRON // **PBPLA42181**

|      |     |
|------|-----|
| UNIT | BOX |
| 1    | 12  |



Tienen la habilidad de moldear de forma fácil y rápida cualquier tipo de cabello y texturas. Gracias a sus placas de Titanio que generan iones negativos y calor infrarrojo, obtenemos unos resultados más duraderos y de brillo incomparable, reduciendo el tiempo de secado. Sus placas de Titanio y el control digital del grado de temperatura hasta los 230°C, hacen de esta plancha una herramienta especial para tratamientos de reconstrucción e hidratación del cabello.

- Voltaje: 220-240V.
- Frecuencia: 50-60Hz.
- Potencia: 150W.
- Placa superior Titanium Mirror.
- Placa inferior Titanium Gold.
- Tamaño de la placa: 26mm.
- Resistencia cerámica MCH.
- Temperatura máxima: 230°C.
- Cable 3m. giratorio.
- Peso: 190gr.

*The hair straightener makes easier the soft perm in any type of hair quickly and easily. Thanks to its titanium plates that generate negative ions and infrared heat, we get more lasting results and incomparable brilliance, reducing the drying time of hair. Its titanium plates and the digital control of the degree of temperature until 230°C, make this iron a special tool for reconstruction and hydration treatments hair.*

- Voltage: 220-240V.
- Frequency: 50-60Hz.
- Power: 150W.
- Titanium Mirror top plate.
- Titanium Gold bottom plate.
- Plates dimension: 26mm.
- MCH heater.
- Maximum temperature of 230°C.
- Revolving 3 meters cord.
- Weight: 190 gr.

# Creative Iron Plus

**PLANCHA PROFESIONAL**  
PROFESSIONAL HAIR STRAIGHTENER

P.V.P. ► **71,89€**

CREATIVE IRON PLUS // **PBPLA42182**

|      |     |
|------|-----|
| UNIT | BOX |
| 1    | 12  |



Tienen la habilidad de moldear de forma fácil y rápida cualquier tipo de cabello y texturas. Gracias a sus placas de Titanio que generan iones negativos y calor infrarrojo, obtenemos unos resultados más duraderos y de brillo incomparable, reduciendo el tiempo de secado. Sus placas de Titanio y el control digital del grado de temperatura hasta los 230°C, hacen de esta plancha una herramienta especial para tratamientos de reconstrucción e hidratación del cabello.

- Voltaje: 220-240V.
- Frecuencia: 50-60Hz.
- Potencia: 150W.
- Placa superior Titanium Mirror.
- Placa inferior Titanium Gold.
- Resistencia cerámica MCH.
- Tamaño de la placa: 42mm.
- Temperatura máxima: 230°C.
- Cable 3m. giratorio.
- Peso: 220gr.

*The hair straightener "Creative iron" makes easier the soft perm in any type of hair quickly and easily. Thanks to its titanium plates that generate negative ions and infrared heat, we get more lasting results and incomparable brilliance, reducing the drying time of hair. Its titanium plates and the digital control of the degree of temperature until 230°C, make this iron a special tool for reconstruction and hydration treatments hair.*

- Voltage: 220-240V.
- Frequency: 50-60Hz.
- Power: 150W.
- Titanium Mirror top plate of .
- Titanium Gold bottom plate.
- Plates dimension: 42mm.
- MCH heater.
- Maximum temperature of 230°C.
- Revolving 3 meters cord.
- Weight: 220gr.

# Finesse Touch

## PLANCHA TÁCTIL

HAIR STRAIGHTENER TOUCH DISPLAY

P.V.P. ▶ 69,83€

FINESSE TOUCH // **PBPLA40646**

| UNIT | BOX |
|------|-----|
| 1    | 12  |



Nuestra plancha más innovadora es Finesse Touch. Con un elegante diseño minimalista y una pantalla totalmente táctil, tiene la habilidad de moldear de forma fácil y rápida cualquier tipo de cabello. Desarrollada exclusivamente para llevar el peinado a una nueva era.

- Voltaje: 100-240V.
- Potencia: 45W.
- Frecuencia: 50-60Hz.
- Avanzada tecnología, elemento calefactor MCH.
- Temperatura: 50 - 230°C.
- Cable giratorio de 3 m.
- Cierre de seguridad.
- Placas de titanio.
- Peso: 243gr.
- Tamaño de la placa: 26mm.
- Incluye funda.

*The most innovative hair straightener we have is Finesse Touch. With an elegant and minimalist design and a touch display, it has the ability to mould easy and quickly all kind of hair. It is made in exclusivity to drive the hairstyle to a new era.*

- Voltage: 100/240V.
- Power: 45W.
- Frequency: 50/60Hz.
- Advanced technology, flash, quick heating and MCH.
- Temperature is 50°C-230°C.
- Revolving 3 meters cord.
- Safety's fastener.
- Titanium plates.
- Weight: 243 gr.
- Plates dimension: 26mm.
- Bag included.

# Finesse Touch Plus

## PLANCHA TÁCTIL

HAIR STRAIGHTENER TOUCH DISPLAY

P.V.P. ▶ 69,83€

FINESSE TOUCH PLUS // **PBPLA40647**

| UNIT | BOX |
|------|-----|
| 1    | 12  |



Nuestra plancha más innovadora es Finesse Touch. Con un elegante diseño minimalista y una pantalla totalmente táctil, tiene la habilidad de moldear de forma fácil y rápida cualquier tipo de cabello. Desarrollada exclusivamente para llevar el peinado a una nueva era. El tamaño extra de sus placas facilita el trabajo con una amplia superficie capilar.

- Voltaje: 100-240V.
- Potencia: 45W.
- Frecuencia: 50-60Hz.
- Avanzada tecnología, elemento calefactor MCH.
- Temperatura: 50 - 230°C.
- Cable giratorio de 3 m.
- Cierre de seguridad.
- Placas de titanio.
- Peso: 278gr.
- Tamaño de la placa: 44mm.
- Incluye funda.

*The most innovative hair straightener we have is Finesse Touch. With an smart and minimalist design and a touch display, it has the ability to mould easy and quickly all kind of hair. It is made in exclusivity to wear the hairstyle to a new era. The extra-size of its plates allows to work with a bigger hair surface.*

- Voltage: 100/240V.
- Power: 45W.
- Frequency: 50/60Hz.
- Advanced technology, flash, quick heating and MCH.
- Temperature is 50°C-230°C.
- Revolving 3 meters cord.
- Safety's fastener.
- Titanium plates.
- Weight: 278gr.
- Plates dimension: 44mm.
- Bag included.

# Urban Styler Silver Turmalina

**PLANCHA PROFESIONAL**  
PROFESSIONAL HAIR STRAIGHTENER

P.V.P. ► **23,55€**

CREATIVE IRON // **PBPLA41157**

|      |     |
|------|-----|
| UNIT | BOX |
| 1    | 20  |



Su elemento calefactor PTC cerámico proporciona una distribución uniforme del calor, consiguiendo alisar o rizar perfectamente sin dañar el cabello. Permite trabajar sobre el cabello, alisando, ondulando y rizándolo fácilmente.

- Voltaje: 110/220 V.
- Frecuencia: 50/60 Hz.
- Potencia: 35 W.
- Elemento calefactor PTC cerámico.
- Temperatura: 60°C-210°C.
- Carcasa con recubrimiento de goma anti-deslizante.
- Placas de aluminio con recubrimiento de turmalina.
- Cable giratorio.
- Peso sin cable: 360 gr.
- Longitud de cable: 2,5 m.
- Incluye funda.

*Its ceramic PTC heating element provides a uniform heat distribution, managing to smooth or to curl perfectly without damaging the hair. It allows to work on the hair, smoothing, rippling and curling easily.*

- Voltage: 110/220 V.
- Frequency: 50/60 Hz.
- Power: 35 W.
- PTC ceramic heating element.
- Temperature's: 60°C -210°C.
- Polymered Fiber's casing.
- Floating tourmaline ceramic plates.
- Revolving cord.
- Cordless weight: 360 gr.
- Cord lenght: 2,5 m.
- Bag included.

# Urban Styler 3D Titanium

**PLANCHA PROFESIONAL**  
PROFESSIONAL HAIR STRAIGHTENER

P.V.P. ► **36,47€**

3D TITANIUM // **PBPLA40076**

|      |     |
|------|-----|
| UNIT | BOX |
| 1    | 20  |



Su elemento calefactor PTC cerámico proporciona una distribución uniforme del calor, consiguiendo alisar o rizar perfectamente sin dañar el cabello. Permite trabajar sobre el cabello, alisando, ondulando y rizándolo fácilmente.

- Voltaje: 110/220 V.
- Frecuencia: 50/60 Hz.
- Potencia: 35 W.
- Elemento calefactor PTC cerámico.
- Temperatura: 60°C-210°C.
- Carcasa con recubrimiento de goma anti-deslizante.
- Placas de titanio.
- Cable giratorio.
- Peso sin cable: 360 gr.
- Longitud de cable: 2,5 m.
- Incluye funda.

*Its ceramic PTC heating element provides a uniform heat distribution, managing to smooth or to curl perfectly without damaging the hair. It allows to work on the hair, smoothing, rippling and curling easily.*

- Voltage: 110/220 V.
- Frequency: 50/60 Hz.
- Power: 35 W.
- PTC ceramic heating element.
- Temperature's: 60°C -210°C.
- Polymered Fiber's casing.
- Titanium plates.
- Revolving cord.
- Cordless weight: 360 gr.
- Cord lenght: 2,5 m.
- Bag included.

# Sweet Colours

**PLANCHA PROFESIONAL**  
PROFESSIONAL HAIR STRAIGHTENER

P.V.P. ► **30,85€**

SWEET COLOURS AZUL // **PBPLA42955**  
SWEET COLOURS VERDE // **PBPLA42956**  
SWEET COLOURS LILA // **PBPLA40964**

|      |     |
|------|-----|
| UNIT | BOX |
| 1    | 12  |



SWEET COLOURS ROJA // **PBPLA40965**  
SWEET COLOURS ROSA // **PBPLA40966**  
SWEET COLOURS NEGRA // **PBPLA44105**

Dispone de un sistema de placas de titanio basculantes, para conseguir resultados perfectos en una sola pasada. Permite trabajar fácilmente el cabello, alisándolo o rizándolo sin dañarlo. Proporciona una distribución uniforme del calor.

- Voltaje: 220-240V.
- Frecuencia: 50-60Hz.
- Potencia: 40 W.
- Temperatura: 140-230°C.
- Elemento calefactor PTC.
- Cable 2.5m.
- Apagado automático: 60 min.
- Placas de titanio.
- Incluye guante térmico.
- Peso: 241gr.

*Flexible floating titanium plates. With only one use you will achieve a perfect result. It enables to straighten, wave and curl your hair easily keeping it without any damage. It provides a uniform heat distribution.*

- Voltage: 220-240V.
- Frequency: 50-60Hz.
- Power: 40 W.
- Temperature: 140-230°C.
- PTC element.
- Cord length: 2.5m.
- 60 minutes auto-shut-off.
- Titanium plates.
- Thermal glove included.
- Weight: 241gr.

# Titanium Mirror

**PLANCHA PROFESIONAL**  
PROFESSIONAL HAIR STRAIGHTENER

P.V.P. ► **61,75€**

VIOLETA // **PBPLA43350**  
AZUL // **PBPLA40071**  
ROSA // **PBPLA40070**

|      |     |
|------|-----|
| UNIT | BOX |
| 1    | 20  |



Plancha con avanzada tecnología. Proporciona una distribución uniforme del calor, consiguiendo alisar o rizar perfectamente sin dañar el cabello. Placas de titanio flexibles y flotantes. Permite trabajar sobre el cabello, alisando, ondulando y rizándolo fácilmente.

- Voltaje: 100/240 V AC.
- Frecuencia: 50/60 HZ.
- Potencia: 40 W.
- Avanzada tecnología, elemento calefactor MCH.
- Placas flexibles flotantes.
- Placas de titanio.
- Apagado automático: 60 min.
- Temperatura 120°C-230°C.
- Ajuste de temperatura.
- Peso sin cable: 240 gr.
- Especial Keratina.
- Incluye funda.

*Hair straightener with advanced technology. It provides a uniform heat distribution and it gets to straighten or curl hair perfectly without damaging the hair. Flexible floating mirror titanium plates. It allows to straighten, wave and curl hair easily.*

- Voltage: 100/240 V AC.
- Frequency: 50/60 Hz.
- Power: 40 W.
- Advanced technology, flash, quick heating and MCH.
- Flexible floating plates.
- Mirror titanium plates.
- 60 minutes auto-shut-off.
- Temperature is 120°C-230°C.
- Temperature adjustment.
- Cordless weight : 240 gr.
- Special of Keratin.
- Bag included.



# Spin Loops

**PLANCHA CURVADA 2 EN 1 ONDAS, RIZOS Y LISOS.**  
2 IN 1 CURVED HAIR STRAIGHTENER FOR WAVING,  
CURLING AND STRAIGHTENING HAIR

P.V.P. ► **57,58€**

SPIN LOOPS // **PBPLA42958**



|      |     |
|------|-----|
| UNIT | BOX |
| 1    | 20  |



De diseño ergonómico curvado, perfecto para realizar ondas y rizos de forma fácil, rápida y profesional. También podrás conseguir unos lisos perfectos. Su contorno ergonómico junto con la curva extra están pensados para facilitar su uso permitiéndonos un acabado natural y duradero. Sus placas basculantes de titanio te permiten moldear de forma fácil cualquier tipo de cabello o textura, aportando brillo.

- Voltaje: 110/240 V.
- Frecuencia: 50/60 Hz.
- Potencia: 40 W.
- Elemento calefactor PTC.
- Placas de titanio doradas efecto espejo.
- Temperatura, 5 niveles: 140-230°C.
- Cable de 2,5 metros, giro 360°.
- Apagado automático.
- Tamaño de las placas: 2,5x9cm.
- Peso: 264gr.

*Curved, ergonomic typed design hair straightener, perfect for making waves and curls easily, fast and professionally. It will also allow you to straighten your hair suitably. Its ergonomic contour together with the extra curvature are thought to make its use easier, allowing a natural and long-lasting finish. Its moving titanium plates allow you to shape every type of hair or texture easily, with a shining finish.*

- Voltage: 110/240 V.
- Frequency: 50/60 Hz.
- Power: 40 W.
- PTC heating element.
- Mirror titanium golden plates.
- Temperature, 5 levels: 140-230°C.
- Rotating cord of 2,5 metres long.
- Automatic turn off.
- Plate size: 2,5 x 9 cm.
- Weight: 264gr.

# Smart Tilt

**PLANCHA OBLICUA 2 EN 1, RIZOS Y LISOS.**  
2 EN 1 CROSSWISE HAIR STRAIGHTENER FOR  
CURLING AND STRAIGHTENING HAIR.

P.V.P. ► **57,63€**

SMART TILT // **PBPLA43473**

|      |     |
|------|-----|
| UNIT | BOX |
| 1    | 12  |



Doble uso, para alisar y rizar. De diseño ergonómico con placas flotantes inclinadas, hacen que el trabajo resulte más fácil y rápido. Sistema Smart control, su pantalla totalmente táctil te permite controlar con precisión la temperatura, y sus placas especialmente diseñadas con recubrimiento de titanio espejo protegen el cabello aportando brillo.

- Voltaje: 100/240.
- Frecuencia: 50-60Hz.
- Potencia: 150W.
- Resistencia MCH.
- Pantalla táctil.
- Temperatura: 120-230°C.
- Placas de titanio.
- Tamaño de las placas: 2,1 x 11cm.
- Cable de 2,5m. con giro 360°.
- Cierre de seguridad.
- Apagado automático: 30 min.
- Peso: 294gr.

*Hair straightener professional of double use, to straighten and to curl. Of ergonomic design with floating sloping plates, they do that the work turns out to be easier and quick. System Smart control, its totally touch screen allows you to control accurately the temperature, and its plates specially designed with covering titanium mirror protect the hair contributing shine.*

- Voltage: 100/240.
- Frequency: 50-60 Hz.
- Power: 150W.
- MCH element.
- Touch screen.
- Temperature: 120-230°C.
- Titanium plates.
- Size of the plates: 2.1 x 11cm.
- 360° revolving 2.5cm wire.
- Security lock down.
- 30 minutes auto-shut off.
- Weight: 294gr.

# Wet & Dry

**PLANCHA EN MOJADO.**  
WET HAIR STRAIGHTENER.

P.V.P. ▶ **29,60€**

WET&DRY // **PBPLA41322**

|      |     |
|------|-----|
| UNIT | BOX |
| 1    | 20  |



La plancha Wet & Dry posee un exclusivo sistema de ventilación, permite el planchado en mojado. También dispone de un novedoso sistema de placas de turmalina iónica basculantes, para conseguir un planchado perfecto. La turmalina es un material natural y poroso, que consigue oxigenar el cabello y mantener su hidratación sin dañarlo. Permite trabajar sobre el cabello alisando, ondulando y rizándolo fácilmente.

- Voltaje: 110/240 V.
- Frecuencia: 50/60 Hz.
- Potencia: 45 W.
- Carcasa polimerada en fibra.
- Temperatura: 80°C - 210°C.
- Calefactor PTC cerámico.
- Placas basculantes de turmalina.
- Cable giratorio de 2,5 m.
- Cierre de seguridad.
- Tamaño de la placa: 30mm.
- Peso sin cable: 350 gr.

*The Perfect Beauty's Wet & Dry hair straightener has an exclusive airing system, which enables wet hair's straightening. It also has an innovative ionic tourmaline's floating plates system, in order to get a perfect hairstraightening. Tourmaline is a natural and porous material, which gets the hair oxygenated, and keep hair's moisturizing without damaging. It enables to hairstraighten, wave and curl hair easily.*

- Voltage: 110/240 V.
- Frequency: 50/60 Hz.
- Power: 45 W.
- Polymered Fiber's casing.
- PTC ceramic heating element.
- Temperature: 80° - 210°C.
- Tourmaline's floating plates.
- Revolving 2,5 meters cord.
- Safety's fastener.
- Plates dimension: 30mm.
- Cordless weight: 350 gr.

**Planchas**  
"Hair straighteners"

**01** PERFECT BEAUTY · PELUQUERÍA · HAIRDRESSER  
APARATOS ELÉCTRICOS · ELECTRICAL APPLIANCES

PERFECT BEAUTY DISTRIBUIDOR DE JRL · PERFECT BEAUTY IS THE DISTRIBUTOR OF JRL

# JRL



**01** PERFECT BEAUTY · PELUQUERÍA · HAIRDRESSING  
APARATOS ELÉCTRICOS · ELECTRICAL APPLIANCES

**JRL**

**Planchas**

“Hair Straighteners”

# Flat Iron

**PLANCHA PROFESIONAL**  
PROFESSIONAL HAIR STRAIGHTENER

P.V.P. ▶ **70,04€**

FLAT IRON // **PBPLA36043**

| UNIT | BOX |
|------|-----|
| 1    | 12  |



Plancha con calentamiento súper rápido y doble resistencia - 230°C. Alisa el pelo en la mitad de tiempo. Esta plancha proporciona un intenso y rápido calor que puede ser adaptado a través de una pantalla de control de temperatura digital-LCD. Con tecnología cerámica-iónica, emite iones negativos para conseguir un cabello más sedoso y suave al instante. Elimina el frizz por completo y crea estilos duraderos.

- Voltaje: 230V.
- Frecuencia: 50/60 Hz.
- Potencia: 46W.
- Elemento calefactor MCH.
- Tecnología cerámica iónica.
- Temperatura: 230°C.
- Pantalla LCD.
- Cable giratorio de 3m.
- Material placas: aluminio.
- Tamaño de la placa: 28mm.
- Peso: 252 gr.

*Hair straightener with super fast heating and double heaters - 230°C. Straight your hair in half time. It provides intense and quick heat-up along with a digital LCD temperature control screen. With ceramic-ionic technology that emits negative ions for softer and silkier hair instantly. Frizz is completely eliminated and it gets styles last all day long.*

- Voltage: 230V.
- Frequency: 50/60 Hz.
- Power: 46W.
- MCH heater.
- Ceramic ionic technology.
- Adjustable temperature: 230°C.
- LCD display.
- 3m rotating wire.
- Material of plates: aluminium.
- Plates dimension: 28mm.
- Weight: 252 gr.

# Flat Iron Plus

**PLANCHA PROFESIONAL**  
PROFESSIONAL HAIR STRAIGHTENER

P.V.P. ▶ **70,04€**

FLAT IRON PLUS // **PBPLA36044**

| UNIT | BOX |
|------|-----|
| 1    | 12  |



Plancha con calentamiento súper rápido y doble resistencia - 230°C. Alisa el pelo en la mitad de tiempo. Esta plancha proporciona un intenso y rápido calor que puede ser adaptado a través de una pantalla de control de temperatura digital-LCD. Con tecnología cerámica-iónica, emite iones negativos para conseguir un cabello más sedoso y suave al instante. Elimina el frizz por completo y crea estilos duraderos.

- Voltaje: 230V.
- Frecuencia: 50/60 Hz.
- Potencia: 61W.
- Elemento calefactor MCH.
- Tecnología cerámica iónica.
- Temperatura: 230°C.
- Pantalla LCD.
- Cable giratorio de 3m.
- Material placas: aluminio.
- Tamaño de la placa: 42mm.
- Peso: 400 gr.

*Hair straightener with super fast heating and double heaters - 230°C. Straight your hair in half time. It provides intense and quick heat-up along with a digital LCD temperature control screen. With ceramic-ionic technology that emits negative ions for softer and silkier hair instantly. Frizz is completely eliminated and it gets styles last all day long.*

- Voltage: 230V.
- Frequency: 50/60 Hz.
- Power: 61W.
- MCH heater.
- Ceramic ionic technology.
- Adjustable temperature: 230°C.
- LCD display.
- 3m rotating wire.
- Material of plates: aluminium.
- Plates dimension: 42mm.
- Weight: 400 gr.



# Planchas Especiales

*"Special hair straighteners"*



**Planchas  
especiales**

*"Special hair straighteners"*

# Ionic Roller

CEPILLO TÉRMICO IÓNICO · IONIC THERMAL BRUSH.

P.V.P. ▶ 30,39€

30"  
PBPLA42941

|      |     |
|------|-----|
| UNIT | BOX |
| 1    | 6   |

P.V.P. ▶ 31,88€

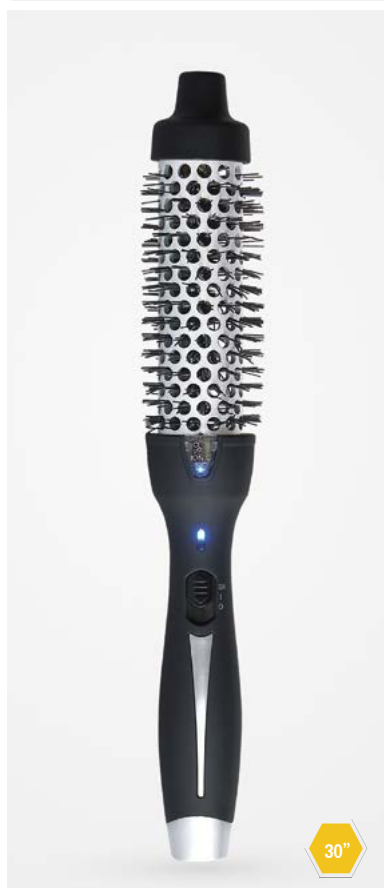
38"  
PBPLA42942

|      |     |
|------|-----|
| UNIT | BOX |
| 1    | 6   |

P.V.P. ▶ 32,91€

45"  
PBPLA42943

|      |     |
|------|-----|
| UNIT | BOX |
| 1    | 6   |



30"



38"



45"



Cable giratorio de 2 metros.  
2 m swivel wire.



Revolucionario cepillo eléctrico redondo con tecnología iónica. Libera una gran cantidad de iones que controlan la humedad del cabello a la vez que evitan el encrepado, proporcionando un acabado suave y brillante. Su forma redonda permite alisar y realizar ondas profesionales fácilmente. Cómodo y práctico, con punta fría para una sujeción segura.

- Voltaje: 100/240 V.
- Frecuencia: 50/60 Hz.
- Potencia: 30Ø = 35-39W. / 38Ø = 48-52W / 45Ø = 55-60W.
- Diámetro: 30 / 38 / 45mm.
- Botón On/Off con luz Led.
- Botón iónico con luz Led.
- Regulador de temperatura hasta 170°C.
- Cable giratorio de 2 metros.
- Peso sin cable: 30Ø = 178 gr. / 38Ø = 180 gr. / 45Ø = 214 gr.

Revolutionary round brush with ionic technology. Release a high number of ions that control the humidity of the hair while prevents frizz, providing a soft and bright finish. Its round shape allows smooth and make professional waves in an easy way. Useful and comfortable, with cold end for a safe fastening.

- Voltage: 110/240 V.
- Frequency: 50/60 Hz.
- Power: 30Ø = 35-39W. / 38Ø = 48-52W / 45Ø = 55-60W.
- Diameter: 30 / 38 / 45mm.
- ON/OFF button with led light.
- Ionic button with led light.
- Regulator of Temperature up to 170°C.
- 2 m swivel wire.
- Weight without wire: 30Ø = 178 gr. / 38Ø = 180 gr. / 45Ø = 214 gr.

# Hot Spin 3 en 1

**PLANCHA - TENACILLA GIRATORIA. GYRATORY HAIRSTRAIGHTENER-CURLING IRON.**

P.V.P. ▶ **63,00€**

HOT SPIN 3 EN 1 // **PBPLA40644**

| UNIT | BOX |
|------|-----|
| 1    | 12  |



Hace fácil la difícil tarea de domar las ondas mas complicadas. Con su revolucionario diseño de plancha y tenacilla con clip, crearás peinados increíbles sin esfuerzo gracias a su motor giratorio en doble sentido.

- Voltaje: 100/240V.
- Frecuencia: 50/60Hz.
- Potencia: 60W.
- Temperatura: 120/230°C.
- Apagado automático a los 60 min.
- Pantalla LCD.
- Peso: 374gr.

*It makes easy the difficult task of taming the most complicated waves. With its revolutionary design of hair straightener and curling iron with clip you will create incredible hairstyles without any effort thanks to its gyrotory motor with double direction.*

- Voltage: 100-240V.
- Frequency: 50-60Hz.
- Power: 60W.
- Temperature: 120-230°C.
- 60 min Auto-shut off.
- LCD display.
- Weight: 374gr.

# Do Styler

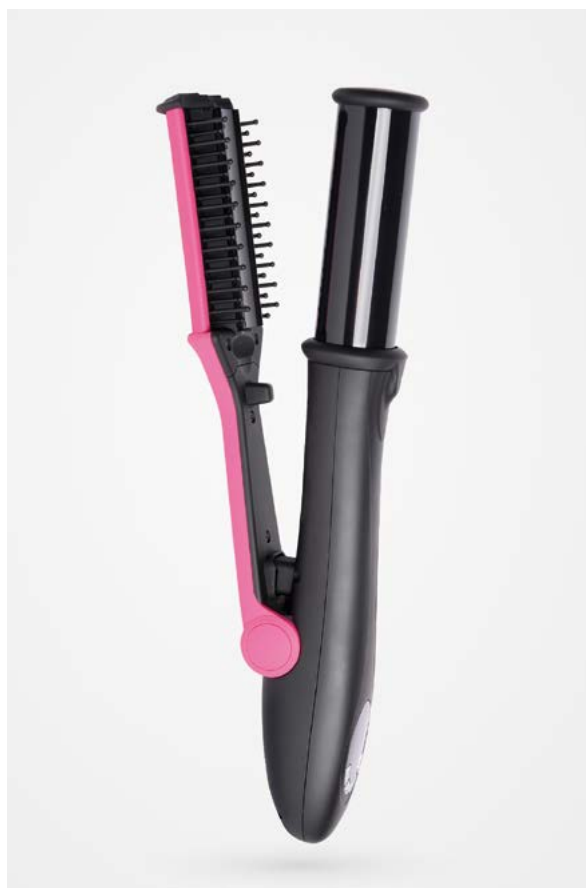
**PLANCHA - TENACILLA GIRATORIA. MULTIUSOS. HAIR STRAIGHTENER - REVOLVING CURLING IRON.**

P.V.P. ▶ **67,72€**

DO STYLER // **PBPLA42020**



| UNIT | BOX |
|------|-----|
| 1    | 12  |



Consta de un tubo giratorio caliente que alisa, riza y pule el cabello. Una placa curvada de cerámica, que alisa evitando que el pelo quede aplastado, y dos hileras de cerdas, la primera para separar y alinear el cabello, y la segunda para pulir mientras le añade volumen y brillo. Tiene múltiples configuraciones de calor para cualquier tipo de cabello.

- Voltaje: 100-240V.
- Frecuencia: 50/60Hz.
- Potencia: 60W.
- Elemento calefactor PTC.
- Apagado automático: 60 min.
- Temperatura: 100 - 230°C.
- Revestimiento cerámico.
- Pantalla LCD.
- Cable 2.5m.
- Incluye: peine negro, protector termal, protector cilindro.
- Peso: 418gr.

*It has a heat revolving cylinder that straights, curl and polish the hair. Furthermore, it includes two lines of bristles and a curved ceramic plate that straights avoiding a crush hair. The first one is used to repair the hair and the second one is to polish it giving it volume and shine. It has a lot of heat configurations for any type of hair.*

- Voltage: 100-240V.
- Frequency: 50/60Hz.
- Power: 60W.
- PTC heater.
- 60 min. Auto-Shutt off.
- Temperature: 100 - 230°C.
- Ceramic coating.
- LCD display.
- 2.5m cord.
- Included: black comb, thermal protector and protective cover.
- Weight: 418gr.

# Spiral

**RIZADOR AUTOMÁTICO.**  
AUTOMATIC CURLER.

P.V.P. ► **88,07€**

SPIRAL // **PBPLA43336**

| UNIT | BOX |
|------|-----|
| 1    | 12  |



Fantástico rizador automático de titanio con inducción de infrarrojos. El cabello se envuelve suavemente sin tirones y se calienta desde todas las direcciones para conseguir un rizo perfecto y un secado uniforme. La definición del rizo aumenta un 60% y hace que aguante un día entero. Podrás seleccionar la dirección, la temperatura y el tiempo según tus necesidades.

- Voltaje: 220-240V.
- Frecuencia: 50/60Hz.
- Potencia: 20W.
- Motor profesional AC.
- Barra recubierta de titanio.
- Inducción infrarrojos.
- 9 temperatura: 150 – 230°C.
- 4 tiempos: 8", 10", 12", 14".
- 3 modos de giro.
- Apagado automático: 60min.
- Accesorio: Indicador diámetro.
- Peso: 390gr.

*Hair is automatically drawn into the titanium coated curling iron, gently wrapped, held and heated from all directions, so as to make perfect curl. The original structure design makes the hair more uniformly and stably wrapped of the heating iron. As a result, curl definition will increase 60%, and last a whole day. You will be able to select the direction, the temperature and the time according to your needs.*

- Voltage: 220-240V.
- Frequency: 50/60Kz.
- Power: 20W.
- Professional AC Motor.
- Plate recoats of titanium.
- Infrared induction.
- 9 temperatures: 150-230°C.
- 4 curl time: 8", 10", 12", 14".
- 3 curl direction (left/auto/right).
- 60 minutes auto-shutt off
- Accessory: indicator of diameter
- Weight: 390gr.

# Hammer Curly Hair

**RIZADOR AUTOMÁTICO.**  
AUTOMATIC CURLER.

P.V.P. ► **119,48€**

HAMMER CURLY HAIR // **PBPLA40481**

| UNIT | BOX |
|------|-----|
| 1    | 12  |



Conseguirás rizar tu pelo en un instante sin esfuerzo. Con un solo click podrás crear tanto ondas perfectas, suaves y naturales como rizos marcados. Especialmente recomendado para cabellos largos o muy largos, ahorrarás mucho tiempo. Crearás peinados increíbles sin esfuerzo gracias a su motor giratorio en doble sentido.

- Voltaje: 100/240 V.
- Frecuencia: 50/60 Hz.
- Potencia: 30 W.
- LCD Display.
- Temperatura máxima 230°C.
- Peso: 561gr.

*With the automatic curler Hammer Curly Hair you will obtain to curl your hair in an instant without any effort. With only one click you will be able to create perfect, soft and natural waves and marked curls.*

*It is specially suggested for long or very long hair, you will save a lot of time.*

- Voltage: 100-240 V.
- Frequency: 50-60 Hz.
- Power: 30 W.
- LCD Display.
- Maximum temperature: 230°C.
- Weight: 561gr.



# Steam Max

## PLANCHA DE VAPOR.

HAIR STRAIGHTENER STEAM IRON.

P.V.P. ▶ **74,40€**

STEAM MAX BLACK // **PBPLA42622**

STEAM MAX WHITE // **PBPLA42623**

|      |     |
|------|-----|
| UNIT | BOX |
| 1    | 20  |



Las planchas Steam Max presentan una combinación perfecta entre cepillo y plancha, con sistema de vapor incluido. Peinado y tratamiento en un solo uso. Su sistema de presión de vapor, que hidrata y nutre el cabello, combinado con sus placas de cerámica hacen de la Steam Max una herramienta única para dejar tu cabello suave, sano y de aspecto brillante. Podrás crear distintos look: liso, ondulado o suelto.

- Voltaje: 220 / 240V.
- Frecuencia: 50/60Hz.
- Potencia: 180W.
- Control de temperatura digital.
- Temperatura regulable: 150°C, 170°C, 190°C, 210°C, 230°C.
- Deposito para el agua.
- Cable giratorio 360°.
- Revestimiento cerámico.
- Peso: 703,5gr.
- Incluye aplicador de 30ml.

*The hair straighteners Steam Max have a perfect combination between brush and iron with steam system included. Hairstyle and treatment in a single application. Its system of steam pressure, which moisturizes and nourishes the hair, combined with ceramic plates make the Steam Max a unique tool to leave a soft, healthy and shiny hair. You can create different looks: straight, wavy or loose.*

- Voltage: 220 / 240V.
- Frequency: 50/60Hz.
- Power: 180W.
- Digital temperature regulator.
- Temperature: 150°C, 170°C, 190°C, 210°C, 230°C.
- Tank for water.
- Rotating wire 360°.
- Ceramic coating.
- Weight: 703,5gr.
- It includes an applicator of 30ml.

# Lovely Waves

PLANCHA ONDAS AL AGUA. HAIR STRAIGHTENER TO MAKE FINGER WAVES.

P.V.P. ▶ **66,95€**

LOVELY WAVES  
**PBPLA40137**



|      |     |
|------|-----|
| UNIT | BOX |
| 1    | 12  |



Crea profundas y espectaculares ondas en un solo gesto. Con ellas lograrás un peinado sofisticado, sexy y femenino, con aires Pin-Up.

- Voltaje: 220/240 V.
- Frecuencia: 50/60 Hz.
- Potencia: 80 W.
- Temperatura: 130°-230°C.
- Placas de cerámica.
- Función de bloqueo.
- Elemento calefactor PTC.
- LCD display.
- Cable giratorio 360° de 2,7m.
- Peso: 355 g

*It creates deep and spectacular waves with only one gesture. With it you will get a sophisticated, sexy and feminine hairstyle, with a Pin-Up look.*

- Voltage: 220/240V.
- Frequency: 50/60Hz.
- Power: 80 W.
- Temperature: 130° - 230°C.
- Ceramic plates.
- Lock function.
- PTC element.
- LCD display.
- 2,7m revolving 360° cord.
- Weight : 355 g.

# Frisee Power

**PLANCHA RIZOS MARCADOS.**  
HAIR STRAIGHTENER GREAT CURLING.

P.V.P. ▶ **41,15€**

FRISEE POWER  
**PBPLA42917**



Plancha profesional con placas onduladas de titanio, y un regulador de temperatura que permite alcanzar los 230°C. Con una sola pasada conseguirás un resultado perfecto. Diseñada especialmente para obtener rizos marcados y con cuerpo. Crea un estilo único y duradero con acabado profesional.

- Voltaje: 110/240 V.
- Frecuencia: 50/60 Hz.
- Potencia: 48 W.
- Elemento calefactor PTC.
- Placas onduladas de titanio.
- Tamaño de la placa: 25mm.
- Regulador temperatura: 230°C.
- Cable giratorio de 2,6 metros.
- Peso sin cable: 258gr.

*Professional hair straightener with wavy titanium plates, and regulator of temperature wich allows get 230°C. With just only one use, you will achieve a perfect result. Specially designed for obtaining great curling and full-bodied hair. Create an unique, long-lasting style with a professional finish.*

- Voltage: 110/240 V.
- Frequency: 50/60 Hz.
- Power: 48 W.
- PTC thermistor.
- Wavy titanium plates
- Plate size: 25mm.
- Regulator of Temperature: 230°C
- 2.6 m swivel wire
- Weight without wire: 258gr.

# Frisee Power Plus

**PLANCHA RIZOS MARCADOS.**  
HAIR STRAIGHTENER GREAT CURLING.

P.V.P. ▶ **44,24€**

FRISEE POWER PLUS  
**PBPLA42918**



Plancha profesional con placas onduladas de titanio y un regulador de temperatura que permite alcanzar los 230°C. Con una sola pasada conseguirás un resultado perfecto. Diseñada especialmente para obtener rizos marcados y con cuerpo. Crea un estilo único y duradero con acabado profesional. El tamaño extra de sus placas facilita el trabajo, cubriendo una amplia zona capilar.

- Voltaje: 110/240 V.
- Frecuencia: 50/60 Hz.
- Potencia: 52 W.
- Elemento calefactor PTC.
- Placas onduladas de titanio.
- Tamaño de la placa: 40mm.
- Regulador temperatura: 230°C.
- Cable giratorio de 2,6 metros.
- Peso sin cable: 295gr.

*Professional hair straightener with wavy titanium plates, and regulator of temperature wich allows get 230°C / 446°F. With just only one use, you will achieve a perfect result. Specially designed for obtaining great curling and full-bodied hair. Create an unique, long-lasting style with a professional finish. The extra size of its plates make the work easier, covering a large hair area*

- Voltage: 110/240 V.
- Frequency: 50/60 Hz.
- Power: 52 W.
- PTC thermistor.
- Wavy titanium plates
- Plate size: 40mm.
- Regulator of Temperature: 230°C
- 2.6 m swivel wire
- Weight without wire: 295gr.

# Quick Styles

**CEPILLO, PLANCHA Y TENACILLA.** BRUSH, HAIR STRAIGHTENER AND CURLING IRON.

P.V.P. ▶ **40,70€**

QUICK STYLES // **PBPLA40695**

|      |     |
|------|-----|
| UNIT | BOX |
| 1    | 12  |



Hace el trabajo del cepillo, la tenacilla y la plancha. Moldearás tu cabello consiguiendo el estilo que deseas de forma fácil y rápida. Diseñado con púas de nylon de alta calidad, que evitan los enredos. De fácil manejo, se puede tocar de forma segura ya que las púas se mantienen frías. Gracias a su tecnología cerámica tu cabello quedará suave y sedoso.

- Voltaje: 220-240V.
- Frecuencia: 50-60Hz.
- Potencia: 75W.
- Elemento calefactor MCH.
- Cable 2.5m (giro 360°)
- Temperatura: 150°C, 180°C, 210°C, 230°C.
- Cierre de seguridad.
- Apagado automático en 1 hora.
- Placas basculantes.
- Peso: 338gr.

*It does the work of the brush, of curling iron and hair straightener. You will mould your hair getting the style you want easily and quickly. It is designed with high quality nylon teeth that avoid the tangles. Easy to use. You can touch it safely due to its teeth keep cold. Thanks to its ceramic technology your hair will keep soft and silky.*

- Voltage: 220-240V.
- Frequency: 50-60Hz.
- Power: 75W.
- MCH heater.
- 2.5m revolving 360° cord
- Temperature: 150°C, 180°C, 210°C, 230°C.
- Safety's fastener.
- 60 min. auto shut off.
- Floating plates.
- Weight: 338gr.

# Defined Shapes

**CEPILLO TÉRMICO ELÉCTRICO - MULTIUSOS.** ELECTRIC HOT BRUSH - MULTIPURPOSE.

P.V.P. ▶ **55,12€**

DEFINED SHAPES // **PBPLA42157**

|      |     |
|------|-----|
| UNIT | BOX |
| 1    | 12  |



Herramienta fácil, rápida y versátil, con la que conseguir múltiples estilos y texturas. Volumen, definición, lisos, ondas, rizos... hazte con el control de tu cabello. Sus púas de Nylon reducen el efecto electroestático y proporcionan un peinado suave evitando enredos. Su recubrimiento de cerámica proporciona una distribución homogénea del calor, aportando protección y una extraordinaria brillantez al cabello.

- Voltaje: 220-240V.
- Frecuencia: 50/60Hz.
- Potencia: 45W.
- Elemento calefactor MCH.
- Apagado automático: 60 min.
- Temperatura: 120 - 200°C.
- Revestimiento cerámico.
- Púas de Nylon de 1.5 cm.
- Cable 2.7 m.
- Peso: 260gr.

*Easy, quick and versatile tool. With it you can get a lot of styles and textures. Volume, definition, straight, curls...take the control of your hair. Its nylon tips reduce the electrostatic effect and provide a smooth hairstyle avoiding hair tangles. Its ceramic coating gives an uniform heat distribution providing protection and an extraordinary brilliance to the hair.*

- Voltage: 220-240V.
- Frequency: 50/60Hz.
- Power: 45W.
- MCH element.
- 60 min auto shut off.
- Temperature: 120 - 200°C.
- Ceramic coating.
- Nylon tips of 1.5cm.
- 2.7 m revolving cord.
- Weight: 260gr.

# Striking Black

## CEPILLO - PLANCHA.

BRUSH - HAIR STRAIGHTENERCURLING.

P.V.P. ► 27,80€

STRIKING BLACK // PBPLA42572

|      |     |
|------|-----|
| UNIT | BOX |
| 1    | 20  |



El cepillo plancha Striking alisa tu cabello mientras lo cepilla. Elimina el encrespamiento, sella las cutículas y proporciona un brillo extraordinario. Sus púas alcanzan rápidamente la temperatura seleccionada. Consigue un cabello suave y sedoso.

- Voltaje: 110/220V.
- Frecuencia: 50/60Hz.
- Potencia: 29W.
- Peso: 0.55KG.
- Controlador temperatura digital.
- Temperatura regulable: 80-230°.
- Placas térmicas individuales.
- Almohadillas antiquemaduras.
- Cable giratorio 360°.

*The hot brush Striking plate straightening your hair while brushing. It eliminates frizz, seals cuticles and delivers outstanding brightness. Its barbs quickly reach the selected temperature. Get a silky smooth hair.*

- Voltage: 110/220 V.
- Frequency: 50/60 Hz.
- Power: 29 W.
- Weight: 0.55KG.
- Digital temperature controller.
- Temperature: 80-230°.
- Individual thermal plates.
- Antburn Pads.
- 360° swivel cord.

# Striking Ionic Pro

## CEPILLO - PLANCHA.

BRUSH - HAIR STRAIGHTENER.

P.V.P. ► 53,51€

STRIKING IONIC PRO  
PBPLA42704



|      |     |
|------|-----|
| UNIT | BOX |
| 1    | 12  |



Fácil, rápido y versátil. Alisa tu cabello mientras lo cepillas. Con función iónica, evita el encrespamiento e incrementa la suavidad. Sus placas individuales de revestimiento cerámico con turmalina hacen que mejore la textura de tu cabello dejándolo suave, sano y de aspecto brillante. Con cinco ajustes de temperatura para adaptarse a todo tipo de cabello.

- Voltaje: 100-240V.
- Frecuencia: 50 / 60Hz.
- Potencia: 47W.
- Elemento calentador de PTC.
- Función iónica.
- Revestimiento cerámico con turmalina.
- Placas térmicas individuales.
- Peso sin cable: 255gr.
- Controlador temperatura digital.
- Temperatura: 160-210°C.
- Apagado automático: 1 hora.
- Cable giratorio 360° de 2,7 m.

*Easy, quick and versatile. Straighten your hair while you comb it. With ionic function, avoid frizzy hair and increase the softness. Its individual plates with ceramic & tourmaline coating make to striking ionic hot brush a unique tool. It improves the texture hair leaving it soft, healthy and with a shiny look. It has 5 temperature fittings to adapt to all types of hair.*

- Voltage: 100-240V.
- Frequency: 50 / 60Hz.
- Power: 47W.
- PTC heater.
- Ion function.
- Tourmaline & ceramic coating.
- Individual thermal plates.
- Cordless weight: 255gr.
- Digital temperature control.
- Temperatura: 160-210°C.
- Auto-shut off: 1 hour.
- Revolving 2,7 meters cord 360°.





# Línea Pocket

*"Pocket line"*



**01** PERFECT BEAUTY · PELUQUERÍA · HAIRDRESSER  
APARATOS ELÉCTRICOS · ELECTRICAL APPLIANCES

**Planchas**  
"Hair Straighteners"

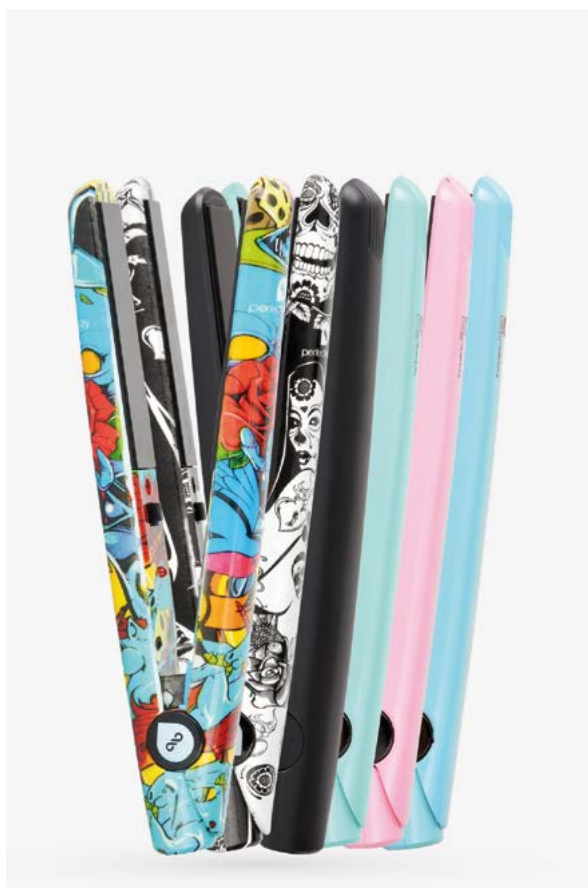
# Trip Compact

**PLANCHA DE VIAJE.**  
TRAVEL HAIR STRAIGHTENER.

P.V.P. ► **19,57€**

TATOO // **PBPLA40744**  
TATOO BLACK // **PBPLA40745**  
NEGRA // **PBPLA40407**

|      |     |
|------|-----|
| UNIT | BOX |
| 1    | 50  |



TRIP COMPACT PASTEL GREEN // **PBPLA42698**  
TRIP COMPACT PASTEL PINK // **PBPLA42699**  
TRIP COMPACT PASTEL BLUE // **PBPLA42700**

Placas de recubrimiento cerámico, que ayuda a una distribución uniforme del calor. Ideal para flequillo, patillas y nuca. Su sencillo manejo y reducido tamaño, facilita su uso en viajes. Con dispositivo de encendido (LED) y botón ON/OFF. Alcanza su temperatura máxima en 10 segundos.

- Voltaje: 110/220 V.
- Frecuencia: 50/60 Hz.
- Potencia: 40 W.
- Temperatura máxima: 200°C
- Longitud del cable 2 m.
- Elemento calefactor PTC.
- Incluye neceser de viaje.
- Peso sin cable: 146 gr.

*Ceramic coated plates which helps to provide a uniform heat distribution. It is ideal for straightening fringe and back of the neck hair section. 10 second rapid heat-up time. Easy to use and compact size makes it great for travelling. Switch on led display and ON/OFF switch.*

- Voltage: 110/220 V.
- Frequency: 50/60 Hz.
- Power 40 W.
- Max temperature 200°C.
- Cord length: 2m.
- PTC heater.
- Case included.
- Cordless weight: 146 gr.

# Lovely Waves Pocket

**PLANCHA DE VIAJE ONDAS AL AGUA.** TRAVEL HAIR STRAIGHTENER TO MAKE FINGER WAVES.

P.V.P. ► **16,38€**

LOVELY WAVES POCKET  
**PBPLA40410**

|      |     |
|------|-----|
| UNIT | BOX |
| 1    | 24  |



Crea profundas y espectaculares ondas en un solo gesto. Con ellas lograrás un peinado sofisticado, sexy y femenino, con aires Pin-Up. Su sencillo manejo y reducido tamaño, facilita su uso en viajes.

- Voltaje: 220V.
- Frecuencia: 50-60Hz.
- Potencia: 45-65W.
- Temperatura máxima: 180°C.
- Elemento calefactor PTC.
- Placa de cerámica.
- Longitud del cable: 1,8 m.
- Peso sin cable: 201gr.

*It creates deep and spectacular waves with only one gesture. With it you will get a sophisticated, sexy and feminine hairstyle, with a Pin-Up Look. Easy to use and compact size makes it great for travelling.*

- Voltage: 220V.
- Frequency: 50-60Hz.
- Power: 45-65 W.
- Maximal temperature 180°C.
- PTC heater.
- Ceramic plates.
- Cord length: 1.80m.
- Cordless weight: 201 gr.



## Tenacillas “Curling irons”

Perfect Beauty te ofrece una selección de las mejores tenacillas para rizos. Varias formas y medidas para conseguir el look que más se adapte a ti.

Perfect Beauty offers you a selection of the best curling irons. Various shapes and measures to get the look that best suits you.



# Iron squad Ø11 y Ø25

TENACILLA ERGONÓMICA - MANGO 90° · ERGONOMIC CURLING IRON - PINCH 90°

IRON SQUAD Ø11 // PBPLA43109 · IRON SQUAD Ø25 // PBPLA43110

P.V.P. ▶ 56,60€



|      |     |
|------|-----|
| UNIT | BOX |
| 1    | 12  |



11" 25"

- 110-240V. 50 / 60Hz.
- Elemento calefactor PTC.
- Revestimiento de titanio.
- Pantalla digital.
- Temperatura ajustable: 120-230°C.
- Cable de 3m.
- Apagado automático: 60min.
- \* Iron Squad Ø11. 25W - Peso: 184gr.
- \* Iron Squad Ø25. 60W - Peso: 242gr.

- Voltage: 110-240V.
- Frequency: 50/60Hz.
- PTC heater.
- Titanium coating.
- LCD display.
- Adjustable temperature: 120-230° C.
- 3 meters cord.
- 60 minutes auto-shutt off.
- \* Iron Squad Ø11. 25W - Weight: 184gr.
- \* Iron Squad Ø25. 60W - Weight: 242gr.

Con mango revolucionario en ángulo de 90°, hace el trabajo cómodo y rápido. Permite una mejora importante en cuanto a su uso reduciendo la tensión en hombro, codo y muñeca. Sus calentadores PTC y su tecnología de titanio son ideales para crear unos rizados perfectos al instante.

*With revolutionary handle in angle of 90°, it does comfortable and rapid work, allows an important improvement as for his use reducing the tension in shoulder, elbow and wrist. His heaters PTC and his technology of titanium they are ideal to create a few perfect curls to the instant.*

## Rizos perfectos con Perfect Beauty

“Perfect curls with Perfect Beauty”





# Loop Up & Loop Up XXL



**TENACILLAS CÓNICAS.** CONICAL CURLING IRON.

|      |     |
|------|-----|
| UNIT | BOX |
| 1    | 12  |

P.V.P. ► **46,87€**

LOOP UP  
**PBPLA40156**

P.V.P. ► **48,36€**

LOOP UP XXL  
**PBPLA42957**



Tenacilla cónica de alta gama. Incorpora tecnología de titanio de última generación que permite que los rizos queden más sueltos, suaves, sedosos y brillantes a la vez que evita el encrespado.

- Voltaje: 100/240 V.
- Frecuencia: 50/60 Hz.
- Elemento calefactor PTC.
- Mango con acabado soft touch.
- Cable giratorio PVC 2.5m.
- Temperatura: 80-210°C.
- Pantalla digital.
- Apagado automático.
- \* **Loop Up.**
- Potencia: 45W.
- Superficie de titanio 13/25mm.
- Peso: 170 gr.
- \* **Loop Up XXL.**
- Potencia: 45W.
- Placa de titanio 19/32mm.
- Peso: 198gr.

*Conical curling iron with high range. It adds the last generation of titanium technology which allows making softs, looses, silkies and shine curls. At the same time it avoid the frizz.*

- Voltage: 100/240 V.
- Frequency: 50/60 Hz.
- PTC heater.
- Soft touch handle.
- 2.5m PVC rotatory cord.
- Temperature: 80-210°C.
- LCD display.
- Auto power off
- \* **Loop Up.**
- Power: 45 W.
- Titanium barrel 13/25mm.
- Weight : 170gr.
- \* **Loop Up XXL.**
- Power: 45W
- Titanium barrel 19/32mm
- Weight: 198gr.

# Flat Curl 25" & Flat Curl 32"

**TENACILLAS CÓNICAS PLANAS.**  
FLAT CONICAL CURLING IRON.

P.V.P. ► **49,39€**

32"// **PBPLA42707**  
25"// **PBPLA42706**



|      |     |
|------|-----|
| UNIT | BOX |
| 1    | 12  |



Su tecnología de titanio permite que los rizos queden más sueltos, suaves y brillantes a la vez que evita el encrespado. Asegura una temperatura óptima, constante y homogénea a lo largo de toda la barra.

- Voltaje: 100-240V.
- Frecuencia: 50 / 60Hz.
- Elemento calefactor PTC.
- Revestimiento de titanio.
- Temperatura: 80-210°C.
- Cable de 2,5m con giro 360°.
- Apagado automático.
- \* **Flat Curl 25".**
- Potencia: 43W.
- Diámetro ovalado: punta 19\*13mm. Base 25\*19mm.
- Barra extra larga de 17cm.
- Peso: 172gr.
- \* **Flat Curl 32".**
- Potencia: 48W.
- Diámetro ovalado: punta de 27\*16mm. Base circular de 32mm. - Barra de 14,7cm.
- Peso: 191gr.

*Its titanium technology that allows curls more loose, smooth and shiny. At the same time it avoids frizz. It guarantees an optimum, constant and uniform temperature along the barrel.*

- Voltage: 100 - 240V .
- Frequency: 50 / 60Hz.
- PTC heating element.
- Titanium coating.
- Temperature: 80-210°C.
- 2.5m wire with 360°.
- Auto power off.
- \* **Flat Curl 25".**
- Power: 43W.
- Oval Diameter: 19 \* 13mm tip. Base 25 \* 19mm.
- Extra Long barrel 17cm.
- Weight: 172gr.
- \* **Flat Curl 32".**
- Power: 48W.
- Oval Diameter: 27 \* 16mm tip. Base 32mm. - Barrel 14,7cm.
- Weight: 191gr.

# Coily Curl

**TENACILLA RECTANGULAR.**  
RECTANGULAR CURLING IRON.

P.V.P. ► **41,10€**

COILY CURL // **PBPLA42960**



|      |     |
|------|-----|
| UNIT | BOX |
| 1    | 20  |



Tenacilla profesional con barril rectangular extra delgado, para rizos más pequeños, cerrados y definidos. Su revestimiento de cerámica aporta brillo y protege el cabello del calor. Incorpora punta fría, ofreciendo una zona segura para sujetar, y punto de apoyo. Consigue unos rizos duraderos realizados de forma fácil.

- Voltaje: 220/240 V AC.
- Frecuencia: 50/60 Hz.
- Potencia: 40 W.
- Elemento calefactor PTC.
- Revestimiento cerámico.
- Cañón cuadrado de 10x7mm.
- Botón on/off.
- Máxima temperatura 180°C.
- Cable de 2,8 metros giro 360°.
- Punta fría y punto de apoyo frío.
- Peso sin cable: 135gr.

*Professional curling iron with rectangular, extra slim barrel for smaller, closed and well defined curls. Its ceramic facing provides shine and protects the hair from heat. It incorporates a cold end, offering a safe zone to hold and supporting point. Get durable curls made in a easy way.*

- Voltage: 220/240 V AC.
- Frequency: 50/60 Hz.
- Power: 40W.
- Resistances heater PTC.
- Ceramic facing.
- Squared pipe 10x7mm.
- On/off switch.
- Max temperature 180°C.
- 2,8 metres, swivel 360° wire.
- Cold end and supporting point.
- Weight without wire: 135gr.

# Twist

**TENACILLA DE BOLAS.**  
CURLING IRON WITH BOWLS.

P.V.P. ► **29,45€**

TWIST // **PBPLA40143**



|      |     |
|------|-----|
| UNIT | BOX |
| 1    | 20  |



La tenacilla de bolas "Twist" resulta ideal para crear rizos elegantes, perfectos y definidos en todo el cabello al instante. Crea un estilo único y duradero con un acabado profesional. Gracias a su avanzada tecnología deja el cabello y los rizos más sueltos, suaves, sedosos, brillantes y evita el encrespado.

- Voltaje: 220/240 V.
- Frecuencia: 50/60 Hz.
- Potencia: 40 W.
- Interruptor ON/OFF.
- Diámetro de bolas: mínimo 13", máximo 25".
- Elemento calefactor PTC.
- Luz indicadora de encendido.
- Cable giratorio de 360°.
- Superficie con recubrimiento cerámico.
- Peso: 212 gr.

*The professional curling iron with bowls "Twist" is ideal to create smart, perfects and clear curls immediately. It creates only one style with a professional finish. Thanks to its advanced technology leave the hair and the curls more loose, soft, silky, shine and it avoids the frizz.*

- Voltage: 220/240 V.
- Frequency: 50/60 Hz.
- Power: 40 W.
- ON/OFF switch.
- Diameter: minimum 13", maximum 25".
- PTC heater.
- Power light indicator.
- 360° swivel power cord.
- Curling tong with ceramic coating.
- Weight: 212 gr.

# Only Wavy

## TENACILLA ZIG-ZAG. RIZOS EN ÁNGULO.

CURLING IRON ZIG-ZAG. CURLS AT AN ANGLE.

P.V.P. ► 41,15€

ONLY WAVY // PBPLA43871



|      |     |
|------|-----|
| UNIT | BOX |
| 1    | 6   |



Podrás obtener unos rizos en ángulo, marcados y definidos. Consiguiendo un estilo único y específico. En una sola pasada resultados inmejorables con un acabado profesional y duradero. Sus calentadores PTC proporcionan un calentamiento súper rápido y constante, con 5 ajustes de temperatura.

- Voltaje: 100-240V AC.
- Frecuencia: 50 / 60Hz.
- Potencia: 62W.
- Elemento calefactor: PTC
- Superficie con recubrimiento cerámico.
- Temperatura: 120-140-160-180-200°C.
- Placa ondulada: 20cm x Ø2.7cm.
- Cable 2.5m giro 360°.
- Cabezal gomoso de seguridad.
- Apagado automático: 60min.
- Peso: 155g.

*You can get some curls at an angle, marked and defined. Getting a unique and specific style. In a single pass unbeatable results with a professional and lasting finish. Its PTC heaters provide a super-fast and constant heating, with 5 temperature settings.*

- Voltage: 100-240V AC.
- Frequency: 50 / 60Hz.
- Power: 62W.
- Heating element: PTC.
- Surface with ceramic coating.
- Temperature: 120-140-160-180-200°C.
- Wavy plate: 20cm x Ø2.7cm
- 2.5m and 360° swivel cord.
- Gummy safety head.
- Automatic shutdown at 60min.
- Weight: 155g.

**Tenacillas**  
"Curling irons"

**01** PERFECT BEAUTY · PELUQUERÍA · HAIRDRESSER  
APARATOS ELÉCTRICOS · ELECTRICAL APPLIANCES

# Curling Iron XXL

TENACILLAS 32" / 25" / 19".  
CURLING IRON 32" / 25" / 19".

P.V.P. ► 36,00€

CURLING IRON XXL 32" // PBPLA40689  
CURLING IRON XXL 25" // PBPLA40688  
CURLING IRON XXL 19" // PBPLA40687

|      |     |
|------|-----|
| UNIT | BOX |
| 1    | 12  |



Tenacilla profesional, con barra extra larga de 18,5cm. Ideal para crear rizos perfectos y definidos en un instante. Incluye punto de apoyo para mayor comodidad de trabajo. Se presenta en 3 diámetros que permiten diferentes tipos de rizo.

- Voltaje: 220-240V.
- Frecuencia: 50-60Hz.
- Potencia: 19"= 55W. / 25"= 75W. 32"= 90W.
- Barra térmica prolongada con revestimiento cerámico.
- Punta de seguridad aislada.
- Mango comfortable.
- Botón ON/OFF.
- Desconexión automática tras 45 minutos.
- Cable de 2,50m con giro 360°.
- Punto de apoyo frío.
- Resistencia PTC.
- Temperatura 210°C.
- Peso: 19"= 217 gr. / 25"= 256 gr. 32"= 287 gr.

Professional curling iron, with long heating wand of 18,5cm. It is ideal to create perfect and clear curls immediately. It includes support point to work in greater comfort. It comes within three different diameters that allows to get different curling styles.

- Voltage: 220-240V.
- Frequency: 50-60Hz.
- Power: 19"= 55W. / 25"= 75W. 32"= 90W.
- Long heating wand with ceramic coating.
- Insulated safety tip
- Comfort-grip handle.
- ON/OFF switch.
- Auto shut off after 45 minutes.
- 2,50m revolving 360° cord.
- Cold point support.
- PTC heater.
- Temperature 210°C.
- Weight: 19"= 217 gr. / 25"= 256 gr. 32"= 287 gr.

# Crimper 5 en 1

SET TENACILLAS 5 EN 1.  
CURLING IRON SET 5 IN 1.

P.V.P. ► 87,55€

CRIMPER // PBPLA40468



|      |     |
|------|-----|
| UNIT | BOX |
| 1    | 12  |



Un solo mango con 5 piezas intercambiables, hacen que tengas 5 herramientas en una sola. La tenacilla de 32" es ideal para conseguir volúmenes y movimiento en cabellos largos. Con la tenacilla de 25" conseguirás volúmenes y marcar ondas en cabellos medios. La tenacilla de 19" te permitirá marcar ondas y rizar en cabellos cortos y medios. Con los dos conos de distinto diámetro, lograrás rizos y ondas al agua en cabellos largos, medios y cortos. Un práctico set, presentado en este cómodo maletín que te permitirá transportarlo y guardarlo en orden.

- Voltaje: 100-240V.
- Frecuencia: 50-60 Hz.
- Potencia: 30W/95W.
- Elemento calefactor PTC.
- Peso: 1,16kg.
- Incluye: maletín, 3 tenacillas (19" - 25" - 32") y 2 conos de distinto diámetro.

It has only one handle with 5 interchangeable pieces. You will have 5 tools in only one piece. The curling iron 32" is ideal to obtain volume and movements in long hair. With the curling iron 25" you will get volume and waves in average hair. The curling iron 19" can be used to mark waves and to curl short and medium hair. With the different conical heads you will get curls and finger waves in long, average and short hair. This useful set is presented in this comfortable bag which makes it great for travelling and to keep it in order.

- Voltage: 100-240V.
- Frequency: 50-60Hz.
- Power: 30W/95W.
- PTC heater.
- Weight: 1.16 kg..
- It includes: bag, 3 curling irons (19" - 25" - 32") and 2 cones with different diameters.



# Wake Effects 10 en 1

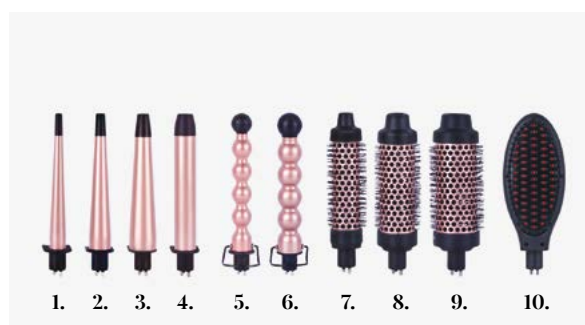
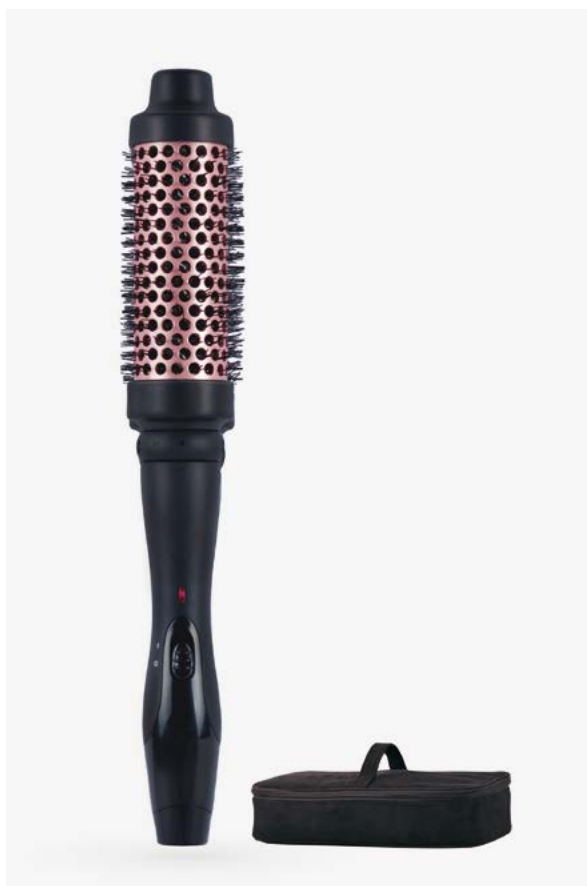
**SET TENACILLAS Y CEPILLOS 10 EN 1.**  
SET CURLINGS IRON AND BRUSHES 10 IN 1.

P.V.P. ► **119,43€**

WAKE EFFECTS 10 EN 1 // **PBPLA43497**



|      |     |
|------|-----|
| UNIT | BOX |
| 1    | 3   |



1. Tenacilla Cónica Ø9 - Ø18: rizos y ondas finas.
2. Tenacilla Cónica Ø13 - Ø25: rizos y ondas finas medianas.
3. Tenacilla Cónica Ø19 - Ø33: rizos y ondas grandes (ondas al agua).
4. Tenacilla Ø25: rizos y ondas naturales, suaves y sueltos.
5. Tenacilla de bolas Ø25: rizos finos, perfectos y definidos.
6. Tenacilla de bolas Ø33: rizos medianos, definidos.
7. Cepillo fino Ø30: ondas finas.
8. Cepillo intermedio Ø38: ondas medianas.
9. Cepillo grueso Ø45: ideal para volumen.
10. Cepillo: para un liso profesional.

1. Conical Curling Iron Ø9- Ø18: Curls and thin waves.
2. Conical Curling Iron Ø13 - Ø25: Curls and thin medium waves.
3. Conical Curling Iron Ø19 - Ø33: Curls and big waves (finger waves).
4. Curling Iron Ø25: natural, soft and free curls, waves.
5. Curling Iron with bows Ø25: Thin, perfect and well defined curls
6. Curling Iron with bows Ø33: Medium, well defined curls
7. Thin brush Ø30: Thin waves.
8. Medium brush Ø38: medium waves.
9. Thick brush Ø45: Ideal for volume
10. Brush: for a straight professional

Podrás conseguir el estilo que desees; ondas, rizos y lisos, al instante. Con su potente calefactor PTC y recubrimiento cerámico, conseguirás resultados de manera rápida, respetando y aumentando el brillo natural de tu cabello. Set cómodo, ligero, fácil de transportar y muy práctico.

- Voltage: 100-240 V.
- Frecuencia: 50-60Hz.
- Potencia: 44-60W.
- Revestimiento cerámico.
- Temperatura Máxima: 190°C.
- Incluye 10 accesorios intercambiables + mango + bolso de transporte.
- Cable de 2,5 metros con giro 360°.
- Peso conjunto "incluido bolso": 1.890 gr.

You will be able to obtain the style that you wish; waves, curls and smooth, to the instant. With its powerful PTC heater and ceramic covering, you will obtain results of a quick way, respecting and increasing the natural sheen of your hair. Comfortable, light, easy to transport and very practically set.

- Voltage: 100-240V
- Frequency: 50-60 Hz
- Power: 44-60W
- Ceramic covering
- Maximum temperature: 190°C
- It includes 10 interchangeable accessories + handle + carrying bag.
- 2,5m revolving 360° cord
- Joint weight "including bag": 1.890 gr.



# Línea Pocket

*"Pocket line"*



**Tenacillas**  
"Curling irons"

**01** PERFECT BEAUTY · PELUQUERÍA · HAIRDRESSER  
APARATOS ELÉCTRICOS · ELECTRICAL APPLIANCES

# Loop Up Pocket

**TENACILLA DE VIAJE CÓNICA.**  
TRAVEL CONICAL CURLING.

P.V.P. ► **16,38€**

LOOP UP POCKET // **PBPLA40411**

|      |     |
|------|-----|
| UNIT | BOX |
| 1    | 24  |



# Curling Iron Pocket

**TENACILLA DE VIAJE.**  
TRAVEL CURLING IRON.

P.V.P. ► **10,40€**

CURLING IRON POCKET // **PBPLA40409**

|      |     |
|------|-----|
| UNIT | BOX |
| 1    | 24  |



Crea ondas y rizos con los mejores resultados. Permite que los rizos queden sueltos, suaves, sedosos, a la vez que evita el encrespado. De sencillo manejo y reducido tamaño, facilita su uso en viajes.

- Voltaje: 110-240 V.
- Frecuencia: 50-60Hz.
- Potencia: 24W.
- Temperatura máxima: 200°C.
- Elemento calefactor PTC.
- Placa de cerámica.
- Longitud del cable: 1,80m.
- Peso sin cable: 118gr.

*It makes waves and curls with the best results. It allows making softs, loose and silkies curls. At the same time it avoids the frizz. Easy to use and compact size makes it great for travelling.*

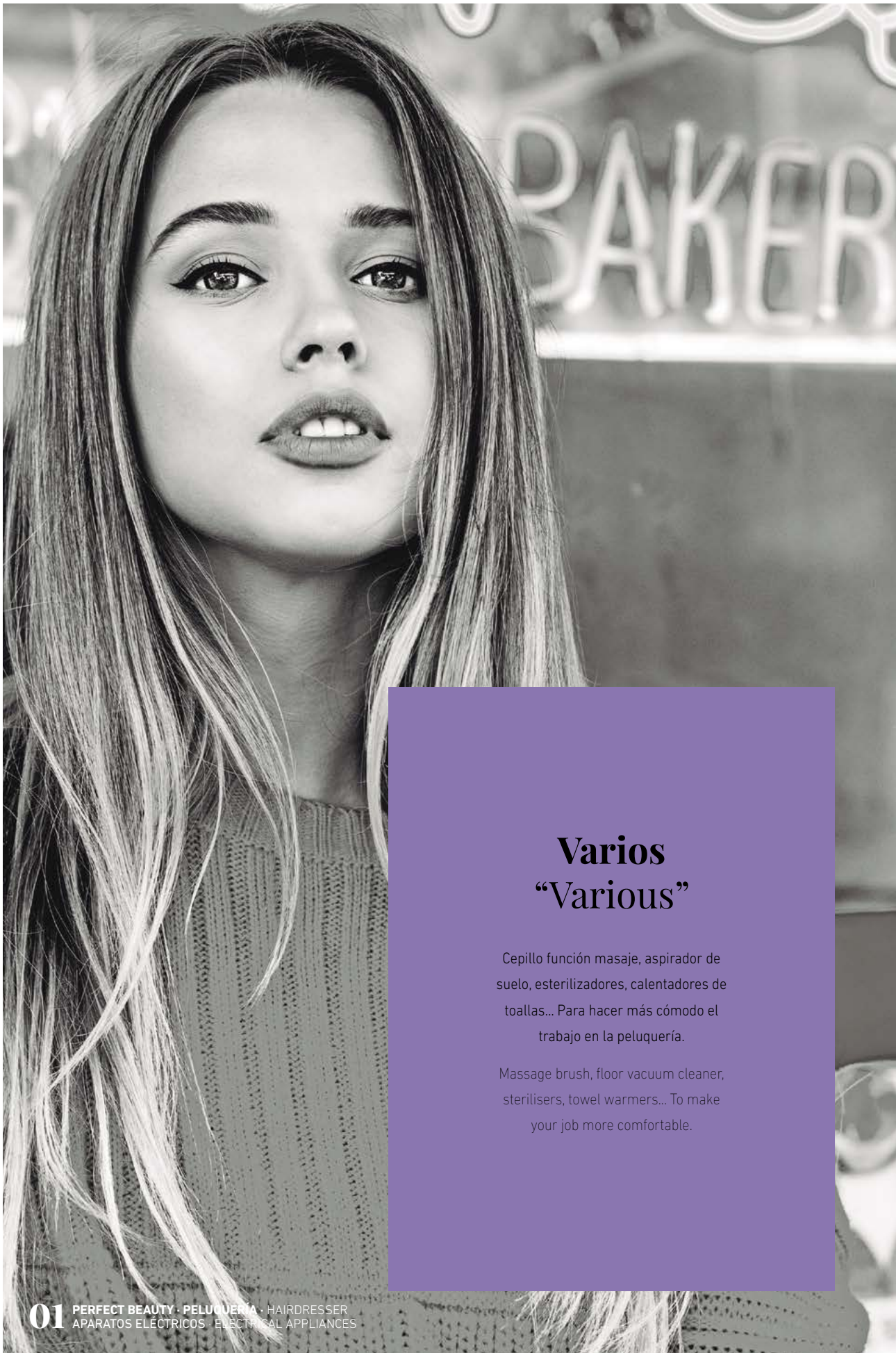
- Voltage: 110-240V.
- Frequency: 50-60Hz.
- Power: 24W.
- Maximal temperature 200°C.
- PTC heater.
- Ceramic plates.
- Cord length: 1.80m.
- Cordless weight: 118gr.

Tenacilla de cerámica, potente y versátil. Con dispositivo de encendido (LED), botón ON/OFF y punto de apoyo para mayor comodidad de trabajo. De sencillo manejo y reducido tamaño, facilita su uso en viajes.

- Voltaje: 220V.
- Frecuencia: 50-60Hz.
- Potencia: 25W.
- Temperatura máxima: 180°C.
- Elemento calefactor PTC.
- Placa de cerámica.
- Longitud del cable: 1,8m.
- Peso sin cable: 169gr.

*Powerful and versatile ceramic curling iron. Switch on led display and ON/OFF switch. Support point to work in greater confort. Easy to use and compact size makes it great for travelling.*

- Voltage: 220V.
- Frequency: 50-60Hz.
- Power: 25W.
- Maximal temperature 180°C.
- PTC heater.
- Ceramic plates.
- Cord length: 1.8m.
- Cordless weight: 169gr.



## Varios “Various”

Cepillo función masaje, aspirador de suelo, esterilizadores, calentadores de toallas... Para hacer más cómodo el trabajo en la peluquería.

Massage brush, floor vacuum cleaner, sterilisers, towel warmers... To make your job more comfortable.



# Ionic Beat

**CEPILLO IÓNICO CON FUNCIÓN DE MASAJE.**  
IONIC BRUSH WITH MASSAGE FUNCTION.

P.V.P. ▶ **49,95€**

IONIC BEAT // **PBVAR43264**

| UNIT | BOX |
|------|-----|
| 1    | 12  |



Su tecnología mediante inyección de iones, hace que el cabello recupere su brillo y sea más suave. La electricidad estática desaparece, y contribuye a acabar con el encrepamiento. Las cerdas de acero inoxidable de punta redonda no dañan el cabello y previenen su rotura durante el cepillado. Su tecnología de masaje proporciona una profunda relajación, aliviando la tensión y el estrés.

- Voltaje: 5V.
- Frecuencia: 50/60 Hz.
- Potencia: 2 W.
- Tiempo de uso: 5hrs.
- Indicador Led.
- 1ª \_ Función iónica.
- 2ª \_ Función iónica + vibración.
- 5.600 vibraciones por minuto.
- Púas de acero inoxidable.
- Incluye adaptador.
- Peso: 189gr.

*Its technology by means of injection of ions, does that the hair recovers his sheen and is softer to the tact. The static electricity disappears and they help to finish with the curling. The sows of stainless steel of round top are created not to damage the hair and to prevent his break during the brushing. His technology of massage provides a deep relaxation, relieving the tension and the stress.*

- Voltage: 5V.
- Frequency: 50/60 Hz.
- Power: 2W.
- Using time: 5hrs.
- Led sign.
- 1ª \_ Ionic function.
- 2ª \_ Ionic function + vibration.
- 5.600 vibrations per minute.
- Sows of stainless steel.
- Adaptor included.
- Weight: 189gr.

# Seller Extension

**MÁQUINA PARA EXTENSIONES.**  
MACHINE FOR EXTENSIONS.

P.V.P. ▶ **19,95€**

SELLER EXTENSION // **PBVAR43335**

| UNIT | BOX |
|------|-----|
| 1    | 50  |



Sistema de colocación de extensiones mediante calor. Calentamiento rápido y temperatura constante. Pequeña y manejable, se calienta por ambos extremos para un mayor reparto del calor, consiguiendo así mayor adherencia.

- Voltaje: 110/240 V.
- Frecuencia: 50/60 Hz.
- Potencia: 25 W.
- Temperatura: 100-220°C.
- Interruptor ON/OFF.
- Cable con giro 360°.

*System of extension placement by means of heat. Quick warming and constant temperature. Small and manageable, it warms up for both ends for a major distribution of the heat, obtaining bigger adherence like that.*

- Voltage: 110/240V.
- Frequency: 50/60 Hz.
- Power: 25W.
- Temperature: 100-220°C.
- ON/OFF switch.
- 360° revolving wire.



# Flooner

## 220V

**ASPIRADOR DE SUELO PARA CABELLO.**  
VACUUM CLEANER OF GROUND FOR HAIR.

P.V.P. ▶ 195,00€

FLOONER // PBVAR43528



| UNIT | BOX |
|------|-----|
| 1    | 1   |



**31 X 21 X 52**  
ANCHO · FONDO · ALTO / CM

Aspirador especial para cabello, te será fácil mantener la peluquería limpia todo el día. El pelo del suelo, el polvo y la suciedad se dirigen hacia la base del dispositivo activando la succión mediante sensores infrarrojos. Después de aspirar el dispositivo se apagará automáticamente. El contenedor tiene una función que garantiza que el aire limpio vuelva a la sala. Incluye un interruptor para manejo manual o automático.

- Voltage: 230V.
- Frecuencia: 50-60Hz.
- Potencia: 1200W.
- Cargador USB 5V/1A.
- Tecnología patentada.
- Capacidad: 3.6L.
- Filtro HEPA, y de gases.
- Sensores infrarrojos.
- Operación automática y manual.
- Indicador luminoso.
- Aviso de contenedor completo.

*Special vacuum cleaner for hair, you will be easy to support the clean hairdresser's shop every day. The hair of the soil, the powder and the dirt go towards the base of the device activating the suction by means of infrared sensors. After inhaling the device it will go out automatically. The wastebasket has a function that guarantees that the clean air returns to the room. It includes a switch for manual or automatic managing.*

- Voltage: 230V.
- Frequency: 50-60Hz.
- Power: 1200W.
- USB charger 5V/1A.
- Patented technology.
- 3.6L dustbin capacity.
- HEPA filtration.
- Infrared sensors.
- Automatic and manual operation.
- Indicator light.
- Collection bin full.

# Bright Ring

**ANILLO DE LUZ LED PARA FOTOGRAFÍA, VIDEOS Y MAQUILLAJE.** RING LED LIGHT FOR PHOTOGRAPH, VIDEOS AND MAKE-UP.

P.V.P. ▶ 248,00€

BRIGHT RING // PBEST43428

| UNIT | BOX |
|------|-----|
| 1    | 3   |



**INCLUYE: Anillo de luz.**  
**Cable. Soporte teléfono.**  
**Espejo. Trípode de hierro.**  
**Bolsa de transporte.**

**INCLUDE: Ring light.**  
**Wire. Smart phone bracket.**  
**Mirror. Floor light stand.**  
**Carrying case.**

Indispensable para fotografía de retrato, grabación de videos y maquillaje. Con su anillo de luz regulable y sus filtros podrás conseguir una luz natural perfecta y ultra suave. Perfeccionarás tu piel y tu rostro lucirá mucho más atractivo. Portátil, ligero y perfecto para espacios pequeños. Incluye varios accesorios multifuncionales que agilizan y facilitan el trabajo.

- Voltaje: 100-240V AC.
- Frecuencia: 50-60Hz.
- Potencia: 24W.
- CRI: Ra 95.
- Iluminación: 1690 LM.
- Temperatura de color ajustable: 3200K-5600K.
- Regulador de intensidad.
- Tamaño: 345mm (Ø exterior). 26mm (Ø interior).
- Peso: 650grs.

Indispensable for photography of portrait, recording video and make-up. With its ring of adjustable light and its filters you will be able to obtain a natural perfect land ultra soft light. You will perfect your skin and your face will seem much more attractive. Portable, light and perfect for small spaces. It includes several multifunctional accessories that they improve and to facilitate the work.

- Voltage: 100-240V AC.
- Frequency: 50-60Hz.
- Power: 24W.
- CRI: Ra 95.
- Illumination: 1690 LM.
- Adjustable color temperature: 3200k-5600k.
- Dimmer switch.
- Size: 345mm (outer diameter). 26mm (inside diameter).
- Weight: 650grs.

## Towel Vaporizer

VAPORIZADOR - CALENTADOR DE TOALLAS.

VAPORIZER - TOWEL WARMER.

P.V.P. ▶ 79,50€

TOWEL VAPORIZER // PBEST43331

|      |     |
|------|-----|
| UNIT | BOX |
| 1    | 12  |



Toallas calientes y húmedas en tan solo 15min. Fácil de manejar, portátil y ligero. Ideal para mantener las toallas en perfectas condiciones higiénicas. Especial para afeitado y tratamientos de belleza. Barbería, facial, manicura y pedicura, depilación y masajes.

*Warm and wet towels in only 15min. Easy to handle, portable and light. Ideal for keeping towels in perfect hygienic conditions. Special for shaving and beauty treatments. Barber's shops, face, manicure and pedicure, depilation y massages.*



## Towel Warmer

CALENTADOR DE TOALLAS.

TOWEL WARMER.

P.V.P. ▶ 168,00€

TOWEL WARMER // PBEST40064

|      |     |
|------|-----|
| UNIT | BOX |
| 1    | 1   |



Calienta y seca las toallas, ideal como accesorio de peluquería y estética. Con funcionamiento eléctrico de fácil manejo. Posibilidad de optimizar la limpieza activando el botón de ozono.

*For heating and drying towels, it is a really nice accessory for Beauty and Hairdressing Salons. It is very easy to operate, because of its simple electrical system. You have the possibility of optimize cleaning by using ozone button.*

## Towel Warmer SD-76A

CALENTADOR DE TOALLAS.

TOWEL WARMER.

P.V.P. ▶ 175,00€

TOWEL WARMER SD-76A // PBEST42953

|      |     |
|------|-----|
| UNIT | BOX |
| 1    | 1   |



Calentador de toallas con lámpara UV que elimina gérmenes y bacterias, ideal para mantener las toallas en perfectas condiciones higiénicas. Adecuado para su uso en estética y peluquería.

*Towel warmer appliance with UV lamp, which eliminates germs. Ideal for keeping towels in perfect hygienic conditions. Very suitable for beauty and hairdressing usage.*

## Ultraviolet Simply

**ESTERILIZADOR UV.**  
UV STERILIZER.

P.V.P. ▶ **53,20€**

ULTRAVIOLET SIMPLY // **PBEST49975**

|      |     |
|------|-----|
| UNIT | BOX |
| 1    | 6   |



Esterilizador de radiación ultravioleta. De diseño actual y compacto, este práctico esterilizador posee una amplia cabina de esterilización de gran capacidad. La puerta de apertura superior, facilita la colocación/extracción de los objetos a esterilizar.

*UV radiation sterilizer. Up-to date and compact design, this handy sterilizer has a large capacity sterilization section. The upper opening makes the objects placing or removal very easily.*

## Ultraviolet Ozone

**ESTERILIZADOR UV · CON FUNCIÓN DE OZONO.**  
UV STERILIZER · WITH OZONE FUNCTION.

P.V.P. ▶ **79,50€**

ULTRAVIOLET OZONE // **PBEST43117**

|      |     |
|------|-----|
| UNIT | BOX |
| 1    | 6   |



Esterilizador de radiación ultravioleta con función de ozono, seguro y eficiente. Con una amplia cabina de esterilización de gran capacidad. Su tapa superior facilita el acceso de los objetos a esterilizar, y garantiza un eficaz sistema de seguridad contra las radiaciones ultravioleta hacia el usuario.

*Safe and efficient sterilizer with ultraviolet rays and ozone function. It has a big sterilization box with big capacity. Its upper cover makes easier to put inside the objects to sterilize and it guarantees an effective security system against the ultraviolet rays towards the user.*

## Sanit UV

**MINI ESTERILIZADOR UV-LED COMPACTO.**  
MINI STERILIZER UV-LED COMPACT.

P.V.P. ▶ **55,95€**

SANIT UV // **PBEST43280**

|      |     |
|------|-----|
| UNIT | BOX |
| 1    | 12  |



Esterilizador ultravioleta, rápido, seguro y eficiente. Con tapa superior de fácil acceso. Diseño personalizado, compacto y cómodo, sus dimensiones reducidas lo hacen fácil de transportar.

*Ultraviolet, quick, sure and efficient sterilizer. With upper cover of easy access. Personalized, compact and comfortable design, its limited dimensions make it easy to transport.*

## Sio Mineral

**ESTERILIZADOR BOLITAS DE CUARZO.**  
QUARTZ BALLS STERILIZER.

P.V.P. ▶ **92,36€**

SIO MINERAL // **PBEST49978**

|      |     |
|------|-----|
| UNIT | BOX |
| 1    | 12  |



**BOLITAS DE CUARZO 500GR.**  
LITTLEBALLS TOOLS 500GR.  
**PBREP20046**

P.V.P. ▶ **7,80€**

|      |     |
|------|-----|
| UNIT | BOX |
| 1    | 12  |

De reducidas dimensiones, ideal para pequeños instrumentos como pinzas, tijeras, cuchillas, etc. Consigue una eficaz esterilización mediante el calentamiento (200 °C) de esferas de cuarzo.

*With its small size, it becomes ideal for little tools like tweezers, scissors, blades, etc. It achieves an efficient sterilization through quartz littleballs' heating (200°C).*