

多機能スライサー 取扱説明書



本製品をご使用になる前に、取扱説明書をよくお読みください。
本書に記載されている製品写真は参考用であり、外観は実際の製品に基づいています！
この商品は食品の取り扱いのみを目的としています。

1.製品仕様

1.1 製品詳細



1.2 製品機能

● 1台10役

● 無毒&防錆

● 操作简单

● 安全素材&
人間工学

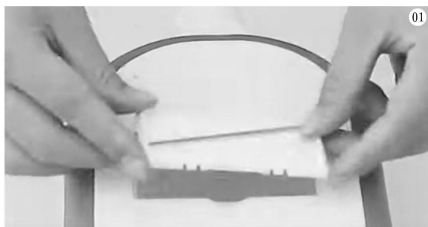
● 大容量

● コンパクト

2.使用説明

2.1野菜カッター

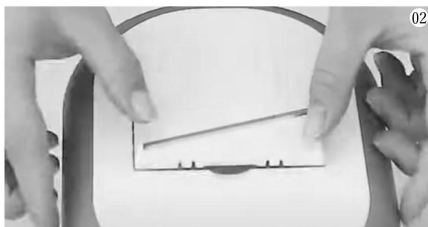
2.1.1 ブレードの取り付け



1、目的のブレードを選択し、挿入開口部を取り付けます。

2、バヨネットを位置合わせします。

3、押し下げます



2.1.2 ハンドガードを取り付ける



01



02



03



04

1、ハンドガードを食材の上部に合わせます。

2、両手でまっすぐ押し下げます。

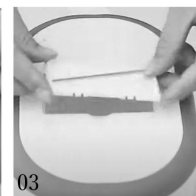
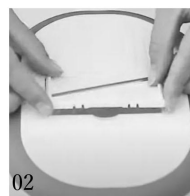
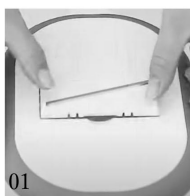
3、ハンドガードを持って、野菜カッターの位置を合わせます。

2.1.3 ブレードの取り外し手順

1、ブレードを後ろからそっと押し上げます。

2、プラスチックの端をつまんでください。

3、ブレードを取り外します。



01

02

03

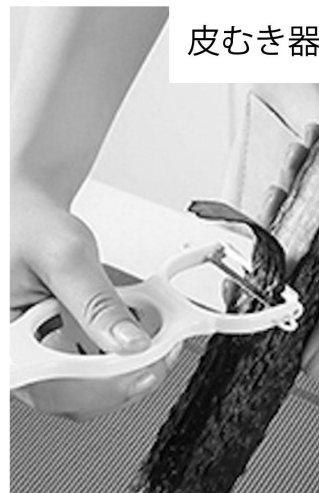
2.使用説明

2.2水切り皿



ハエを防ぐカバー設計により
清潔で衛生的な食品を提供する

2.3他の機能



3.ご注意

安全のため、以下の注意事項を厳守してください。

- 1、この製品は、日常の食品素材の処理にのみ使用され、非食用または腐食性の食品素材の処理には使用しないでください。
- 2、凹凸のある、または揺れているカウンタートップには使用しないでください。
- 3、火や熱源に近づかないでください！
- 4、お子様の手の届かないところに保管してください。
- 5、ドレンバスケットの容量を超える食品を処理する必要がある場合は、ドレンバスケット内のカットされた食品を時間内に他の器具に移してください。カットされた材料が過剰に蓄積すると、使用に影響します。

※使用前にカッターヘッドが正しく挿入されていることを確認してください。カッターヘッドが正しく挿入されていないことがわかったら、すぐに使用を中止して、カッターヘッドを再度取り付けてください。



安全ホルダー付き

手を守る 食材の無駄を省く

長い野菜も短い野菜もすべてが簡単に処理できる

BELLE LIFE
ベルライフ

