

VÊTEMENTS DE TRAVAIL

# WORKWEAR

GATTSWORKWEAR.COM



SPÉCIALISTE DES PROGRAMMES D'UNIFORMES  
UNIFORM PROGRAM SPECIALIST

FIÈREMENT CANADIEN  
PROUDLY CANADIAN

## TABLE DES MATIÈRES



## CHEMISE / SHIRT

|             |  |    |
|-------------|--|----|
| 625-625TALL | Chemise à manches longues / Long sleeve shirt  | 07 |
| 625S        | Chemise à manches longues (boutons pressions)<br>Long sleeve shirt (snaps)                             | 08 |
| 623         | Chemise à manches longues pour femme<br>Ladie's long sleeve shirt                                      | 09 |
| 653         | Chemise à manches courtes pour femme<br>Ladie's short sleeve shirt                                     | 09 |
| 650         | Chemise à manches courtes / Short sleeve shirt   | 11 |
| 650S        | Chemise à manches courtes (boutons pressions)<br>Short sleeve shirt (snaps)                            | 11 |
| 625SX4      | Chemise à manches longues haute visibilité<br>(boutons pressions) / Hi-viz long sleeves shirt (snaps)  | 13 |
| 650SX4      | Chemise à manches courtes haute visibilité<br>(boutons pressions) / Hi-viz short sleeves shirt (snaps) | 13 |
| 627         | Chemise militaire à manches longues<br>Military long sleeves shirt                                     | 15 |
| 657         | Chemise militaire à manches courtes<br>Military short sleeves shirt                                    | 15 |
| 629 FR      | Chemise à manches longues ignifuge<br>Fire retardant long sleeve shirt                                 | 16 |

## PANTALON / PANT

|           |   |    |
|-----------|---|----|
| 777       | Pantalon de travail / Work pant   | 17 |
| 773EX     | Pantalon de travail extensible pour femme<br>Stretch ladie's work pant                  | 19 |
| 773EXS    | Bermuda de travail extensible pour femme<br>Stretch ladie's work short                  | 19 |
| 773EXD    | Pantalon de travail extensible doublé pour femme<br>Lined stretch ladie's work pant     | 20 |
| 777EXD    | Pantalon de travail extensible doublé pour homme<br>Lined stretch men's work pant       | 21 |
| 777EX     | Pantalon de travail extensible / Stretch work pant                                      | 23 |
| 777EXS    | Bermuda extensible / Stretch short  | 24 |
| 779FR     | Pantalon de travail ignifuge / FR Work pant   | 25 |
| 787       | Pantalon doublé / Lined pant  | 26 |
| 778EX-PAD | Pantalon extensible à genouillère / Stretch padding pant                                | 27 |
| 011EX     | Pantalon de travail cargo extensible<br>Stretch cargo work pant                         | 29 |
| 011EXD    | Pantalon cargo extensible doublé<br>Lined stretch cargo pant                            | 30 |
| 011EXS    | Bermuda cargo extensible / Stretch cargo short  | 31 |
| 011EX4    | Pantalon de travail cargo extensible haute visibilité<br>Hi-viz stretch cargo work pant | 33 |
| 013EX     | Pantalon de travail cargo extensible pour femme<br>Stretch cargo ladie's work pant      | 34 |
| 013EXS    | Bermuda de travail extensible pour femme<br>Stretch ladie's work bermuda                | 34 |
| MRB-777   | Pantalon de travail (taille flexible)<br>Work pant (flexible waist)                     | 35 |
| MRB-011   | Pantalon cargo (taille flexible)<br>Cargo pant (flexible waist)                         | 37 |



|            |  |    |
|------------|--|----|
| MRB-011S   | Bermuda cargo (taille flexible)<br>Cargo short (flexible waist) _____                    | 39 |
| MRB-011X4R | Pantalón cargo haute visibilité / Hi-viz cargo pant _____                                | 41 |
| MG-011     | Pantalón d'uniforme cargo (taille flexible)<br>Uniform cargo pant (flexible waist) _____ | 43 |
| MG-777     | Pantalón d'uniforme (taille flexible)<br>Uniform pant (flexible waist) _____             | 45 |

## JEANS DE TRAVAIL / WORK JEANS

|          |   |    |
|----------|---|----|
| SMR-300  | Jeans pour homme extensible<br>Men's stretch jeans _____                | 47 |
| SMR-300D | Jeans pour homme extensible & doublé<br>Men's lined stretch jeans _____ | 47 |

## COUVRE-TOUT ET SARRAU / COVERALL

|         |   |    |
|---------|---|----|
| 791     | Couvre-tout / Coverall _____  | 49 |
| 791D    | Couvre-tout doublé / Lined coverall _____   | 49 |
| 791X4   | Couvre-tout haute visibilité / Hi-viz coverall _____                                    | 50 |
| 790X4FR | Couvre-tout ignifuge (FR) haute visibilité<br>Hi-viz fire retardant coverall (FR) _____ | 51 |
| 791XD4  | Couvre-tout haute visibilité & doublé<br>Hi-viz lined coverall _____                    | 53 |
| 795     | Sarrau / Shop coat _____  | 55 |
| 795X4   | Sarrau haute visibilité / Hi-viz Shop coat _____  | 55 |
| 799 FR  | Sarrau ignifuge (FR) / Shop coat (FR) _____   | 57 |

## MANTEAU / COAT

|        |   |    |
|--------|---|----|
| 626DCF | Chemise de flanelle doublée avec capuchon<br>Flanel lined shirt with hood _____   | 59 |
| 626D   | Chemise de flanelle doublée<br>Flanel lined shirt _____   | 61 |
| 830    | Manteau 4 en 1, avec doublure amovible et réversible<br>4 in 1 jacket, with reversible removable liner _____                            | 63 |
| 830X4  | Manteau 4 en 1, haute visibilité avec doublure<br>amovible et réversible<br>4 in 1 jacket, hi-viz with reversible removable liner _____ | 65 |

## CHANDAIL ET AUTRE / T-SHIRT AND OTHER

|          |  |    |
|----------|--|----|
| SHOODX2  | Super chandail à capuchon haute visibilité<br>résistant à l'eau<br>Hi-viz super hoodie water resistant _____ | 67 |
| SWX2     | Super chandail haute visibilité résistant à l'eau<br>Hi-viz super sweatshirt water resistant _____           | 67 |
| STX2SS   | Chandail manches courtes haute visibilité<br>Hi-viz t-shirt _____  | 69 |
| STX2LS   | Chandail manches longues haute visibilité<br>Hi-viz long sleeves shirt _____                                 | 69 |
| 540XR    | Veste réversible haute visibilité & doublée<br>Hi-viz reversible lined vest _____                            | 71 |
| TAPE PAD | Ruban réfléchissant régulier<br>Regular reflective tape _____  | 74 |



# SUR MESURE CUSTOM

## SOLUTION SUR MESURE

Collection Goty inc. met à votre disposition son expertise et son savoir-faire afin de vous offrir des programmes d'uniformes ou autres vêtements personnalisés.

## CUSTOM MADE

Collection Goty inc. offers you his expertise and knowledge in order to produce your personalized clothing and uniforms.



**1 CONCEPTION  
DESIGN**



**2 SELECTION DES MATIÈRES  
TRIM SELECTION**



**3 PROTOTYPE  
SAMPLE**



**4 PRODUCTION COUPE-COUTURE  
BRODERIE IMPRESSION BANDE  
CUT-MAKE EMBROIDERY  
PRINT-TAPE**



**5 GESTION DE LA QUALITÉ  
QUALITY CONTROL**



**6 TRANSPORT ET LOGISTIQUE  
TRANSPORT LOGISTIC**





# SERVICES PERSONNALISÉS CUSTOMIZED SERVICES

## SERVICE DE COUTURE SUR PLACE SEWING SERVICE ON SITE



ALTÉRATION DE VÊTEMENTS  
CLOTHING ALTERATION



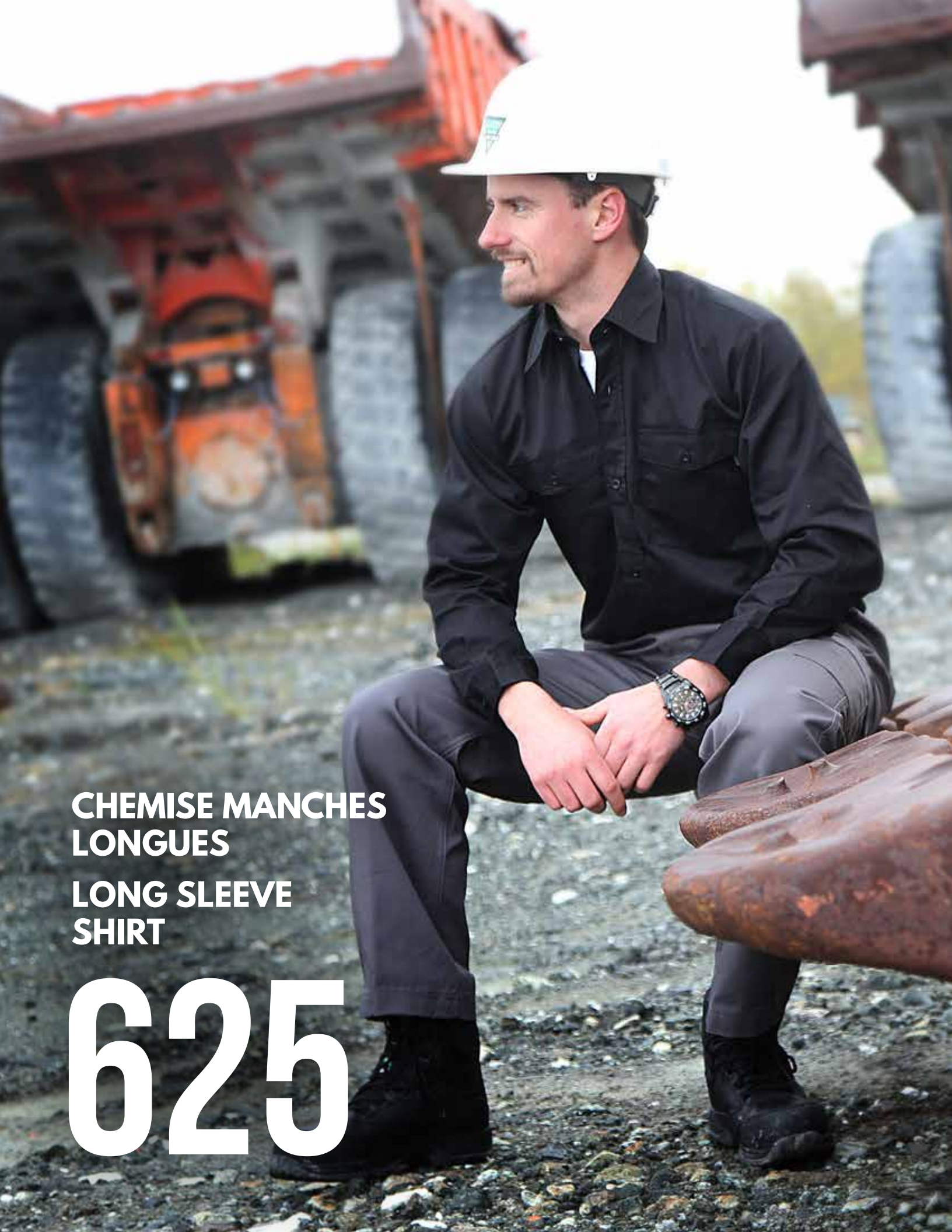
AJUSTEMENT DE LONGUEUR DE JAMBE  
HEMMING



POSE DE BANDES RÉFLÉCHISSANTES  
REFLECTIVE TAPE INSTALLATION

Informez-vous à notre service à la clientèle pour toutes soumissions  
Reach our customer service to get a quote

[commande@collectiongoty.com](mailto:commande@collectiongoty.com)



**CHEMISE MANCHES  
LONGUES  
LONG SLEEVE  
SHIRT**

**625**



# 625

## CHEMISE À MANCHES LONGUES LONG SLEEVE SHIRT

Coupe droite  
Manches longues  
Twill 5,5 oz, 65% polyester, 35% coton  
Division crayon sur poche  
Boutons en plastique  
2 poches à rabat

Straight fit  
Long sleeves  
Twill 5,5 oz, 65% polyester, 35% cotton  
Pencil division on pocket  
Plastic buttons  
2 flap pockets



| 625             | OS |   |   |    |     |     |     |     |
|-----------------|----|---|---|----|-----|-----|-----|-----|
| Couleur / Color | S  | M | L | XL | 2XL | 3XL | 4XL | 5XL |
| Noir / Black    | x  | x | x | x  | x   | x   | x   | x   |
| Marine / Navy   | x  | x | x | x  | x   | x   | x   | x   |
| Gris / Grey     | x  | x | x | x  | x   | x   | x   | x   |

# 625TALL

## CHEMISE À MANCHES LONGUES LONG SLEEVE SHIRT

Coupe droite  
Manches longues  
Twill 5,5 oz, 65% polyester, 35% coton  
Division crayon sur poche  
Boutons en plastique  
2 poches à rabat

Straight fit  
Long sleeves  
Twill 5,5 oz, 65% polyester, 35% cotton  
Pencil division on pocket  
Plastic buttons  
2 flap pockets



| 625 TALL        | OS |   |   |    |     |     |     |     |
|-----------------|----|---|---|----|-----|-----|-----|-----|
| Couleur / Color | S  | M | L | XL | 2XL | 3XL | 4XL | 5XL |
| Noir / Black    | x  | x | x | x  | x   | x   | x   | x   |
| Marine / Navy   | x  | x | x | x  | x   | x   | x   | x   |
| Gris / Grey     | x  | x | x | x  | x   |     |     |     |

# 625S

## CHEMISE À MANCHES LONGUES (BOUTONS PRESSIONS) LONG SLEEVE SHIRT (SNAPS)

Coupe droite  
Manches longues  
Twill 5,5 oz, 65% polyester, 35% coton  
Division crayon sur poche  
Boutons pressions  
2 poches à rabat

Straight fit  
Long sleeves  
Twill 5,5 oz, 65% polyester, 35% coton  
Pencil division on pocket  
Snaps  
2 flap pockets



| 625S            |   |   |   |    |     | OS  |     |     |
|-----------------|---|---|---|----|-----|-----|-----|-----|
| Couleur / Color | S | M | L | XL | 2XL | 3XL | 4XL | 5XL |
| Noir / Black    | x | x | x | x  | x   | x   | x   | x   |
| Marine / Navy   | x | x | x | x  | x   | x   | x   | x   |
| Gris / Grey     | x | x | x | x  | x   | x   | x   | x   |



# 623

## CHEMISE À MANCHES LONGUES POUR FEMME LADIE'S LONG SLEEVES SHIRT



Coupe femme  
Manches longues  
Twill 5,5 oz, 65% polyester, 35% coton  
Boutons en plastique

Ladie's fit  
Long sleeves  
Twill 5,5 oz, 65% polyester, 35% cotton  
Plastic buttons



| 623             |    |   |   |   |    |     |
|-----------------|----|---|---|---|----|-----|
| Couleur / Color | XS | S | M | L | XL | XXL |
| Noir / Black    | x  | x | x | x | x  | x   |
| Marine / Navy   | x  | x | x | x | x  | x   |

# 653

## CHEMISE À MANCHES COURTES POUR FEMME LADIE'S SHORT SLEEVES SHIRT



Coupe femme  
Manches courtes  
Twill 5,5 oz, 65% polyester, 35% coton  
Boutons en plastique

Ladie's fit  
Short sleeves  
Twill 5,5 oz, 65% polyester, 35% cotton  
Plastic buttons



| 653             |    |   |   |   |    |     |
|-----------------|----|---|---|---|----|-----|
| Couleur / Color | XS | S | M | L | XL | XXL |
| Noir / Black    | x  | x | x | x | x  | x   |
| Marine / Navy   | x  | x | x | x | x  | x   |



**CHEMISE  
MANCHES COURTES  
SHORT SLEEVES SHIRT**

**650**



# 650

## CHEMISE À MANCHES COURTES SHORT SLEEVE SHIRT

Coupe droite  
Manches courtes  
Twill 5,5 oz, 65% polyester, 35% coton  
Division crayon sur poche  
Boutons en plastique  
2 poches à rabat

Straight fit  
Short sleeves  
Twill 5,5 oz, 65% polyester, 35% cotton  
Pencil division on pocket  
Plastic buttons  
2 flap pockets



| 650             |   |   |   |    |     | OS  |     |     |
|-----------------|---|---|---|----|-----|-----|-----|-----|
| Couleur / Color | S | M | L | XL | 2XL | 3XL | 4XL | 5XL |
| Noir / Black    | x | x | x | x  | x   | x   | x   | x   |
| Marine / Navy   | x | x | x | x  | x   | x   | x   | x   |
| Gris / Grey     | x | x | x | x  | x   | x   | x   | x   |

# 650S

## CHEMISE À MANCHES COURTES (BOUTONS PRESSIONS) SHORT SLEEVE SHIRT (SNAPS)

Coupe droite  
Manches courtes  
Twill 5,5 oz, 65% polyester, 35% coton  
Division crayon sur poche  
Boutons pressions  
2 poches à rabat

Straight fit  
Short sleeves  
Twill 5,5 oz, 65% polyester, 35% cotton  
Pencil division on pocket  
Snaps  
2 flap pockets



| 650S            |   |   |   |    |     | OS  |     |     |
|-----------------|---|---|---|----|-----|-----|-----|-----|
| Couleur / Color | S | M | L | XL | 2XL | 3XL | 4XL | 5XL |
| Noir / Black    | x | x | x | x  | x   | x   | x   | x   |
| Marine / Navy   | x | x | x | x  | x   | x   | x   | x   |
| Gris / Grey     | x | x | x | x  | x   | x   | x   | x   |



**CHEMISE À MANCHES LONGUES  
HAUTE VISIBILITÉ  
(BOUTONS PRESSIONS)  
HI-VIZ LONG SLEEVE SHIRT  
(SNAPS)**

**625SX4**



# 625SX4

## CHEMISE À MANCHES LONGUES HAUTE VISIBILITÉ (BOUTONS PRESSIONS) HI-VIZ LONG SLEEVES SHIRT (SNAPS)

Coupe droite, manches longues  
Twill 5,5 oz, 65% polyester, 35% coton  
Boutons pressions  
2 poches à rabat  
Bandes réfléchissantes collées à chaud  
2" argent sur tissu jaune fluorescent 4" de  
largeur (à la taille, poitrine, bras & "X" au dos)  
Division crayon sur poche

Straight fit, long sleeves  
Twill 5,5 oz, 65% polyester, 35% cotton  
Snaps  
2 flap pockets  
2" reflective silver heat transferred onto 4"  
fluorescent yellow-lime Material (at the waist,  
chest, arms & "X" on back)  
Pencil division on pocket



**NORME CSA-Z96  
STANDARD**  
CLASSE 1 CLASS  
NIVEAU 2 LEVEL

**HAUTE VISIBILITÉ  
HIGH VISIBILITY**

| 625SX4          | OS |   |   |    |     |     |     |     |
|-----------------|----|---|---|----|-----|-----|-----|-----|
| Couleur / Color | S  | M | L | XL | 2XL | 3XL | 4XL | 5XL |
| Marine / Navy   | x  | x | x | x  | x   | x   | x   | x   |
| Noir / Black    | x  | x | x | x  | x   | x   | x   | x   |

# 650SX4

## CHEMISE À MANCHES COURTES HAUTE VISIBILITÉ (BOUTONS PRESSIONS) HI-VIZ SHORT SLEEVES SHIRT (SNAPS)

Coupe droite, manches courtes  
Twill 5,5 oz, 65% polyester, 35% coton  
Boutons pressions  
2 poches à rabat  
Bandes réfléchissantes collées à chaud  
2" argent sur tissu jaune fluorescent 4" de  
largeur (à la taille, poitrine, bras & "X" au dos)  
Division crayon sur poche

Straight fit, short sleeves  
Twill 5,5 oz, 65% polyester, 35% cotton  
Snaps  
2 flap pockets  
2" reflective silver heat transferred onto 4"  
fluorescent yellow-lime Material (at the waist,  
chest, arms & "X" on back)  
Pencil division on pocket



**NORME CSA-Z96  
STANDARD**  
CLASSE 1 CLASS  
NIVEAU 2 LEVEL

**HAUTE VISIBILITÉ  
HIGH VISIBILITY**

| 650SX4          | OS |   |   |    |     |     |     |     |
|-----------------|----|---|---|----|-----|-----|-----|-----|
| Couleur / Color | S  | M | L | XL | 2XL | 3XL | 4XL | 5XL |
| Marine / Navy   | x  | x | x | x  | x   | x   | x   | x   |
| Noir / Black    | x  | x | x | x  | x   | x   | x   | x   |





**CHEMISE MILITAIRE À  
MANCHES LONGUES  
MILITARY LONG SLEEVES SHIRT**

**627**

# 627

## CHEMISE MILITAIRE À MANCHES LONGUES MILITARY LONG SLEEVES SHIRT

Chemise de style militaire, Coupe droite  
Manches longues avec 2 boutons  
d'ajustement aux poignets  
Popeline 5 oz, 65% polyester, 35% coton  
Patte de boutonnage devant  
Division crayon sur la poche gauche  
Boutons en plastique  
2 poches à rabat  
Épaulettes avec bouton



Military shirt, Straight fit  
Long sleeves with 2 buttons on cuffs  
Poplin 5 oz, 65% polyester, 35% cotton  
Front placket  
Pencil division on left pocket  
Plastic buttons  
2 flaps pockets  
Shoulder epaulets



| 627                |   |   |   |    |     | OS  |     |     |
|--------------------|---|---|---|----|-----|-----|-----|-----|
| Couleur / Color    | S | M | L | XL | 2XL | 3XL | 4XL | 5XL |
| Blanc / White      | x | x | x | x  | x   | x   | x   | x   |
| Blanc / White Tall | x | x | x | x  | x   |     |     |     |

# 657

## CHEMISE MILITAIRE À MANCHES COURTES MILITARY SHORT SLEEVES SHIRT

Chemise de style militaire, Coupe droite  
Manches courtes  
Popeline 5 oz, 65% polyester, 35% coton  
Patte de boutonnage devant  
Division crayon sur la poche gauche  
Boutons en plastique  
2 poches à rabat  
Épaulettes avec bouton



Military shirt, Straight fit  
Short sleeves  
Poplin 5 oz, 65% polyester, 35% cotton  
Front placket  
Pencil division on left pocket  
Plastic buttons  
2 flaps pockets  
Shoulder epaulets



| 657             |   |   |   |    |     | OS  |     |     |
|-----------------|---|---|---|----|-----|-----|-----|-----|
| Couleur / Color | S | M | L | XL | 2XL | 3XL | 4XL | 5XL |
| Blanc / White   | x | x | x | x  | x   | x   | x   | x   |

# 629FR

## CHEMISE À MANCHES LONGUES IGNIFUGE FR LONG SLEEVE SHIRT

Coupe droite  
Manches longues  
Twill 5,5 oz, 100% coton  
Boutons en plastique  
2 poches à rabat  
Traitement sur tissu, retardateur de feu  
Division crayon sur poche

Straight fit  
Long sleeves  
Twill 5,5 oz, 100% cotton  
Plastic buttons  
2 flap pockets  
Treatment fire retardant  
Pencil division on pocket



Marine  
foncé  
Dark Navy



100% COTON / 100% COTTON

IGNIFUGE / FIRE RETARDANT

NON CONFORME AUX NORMES CSA, NFPA, ASTM /  
DO NOT MEET THE CSA, NFPA, ASTM STANDARD

| 629FR                        | OS |   |   |   |    |     |     |     |     |
|------------------------------|----|---|---|---|----|-----|-----|-----|-----|
| Couleur / Color              | XS | S | M | L | XL | 2XL | 3XL | 4XL | 5XL |
| Marine foncée /<br>Dark Navy | x  | x | x | x | x  | x   | x   | x   | x   |



# 777

## PANTALON DE TRAVAIL WORK PANT

Coupe ajustée

Taille basse

Twill 7.5 oz, 65% polyester, 35% coton

Bouton de métal à la taille &

fermeture éclair YKK en métal résistant

4 poches

Fond de poche renforcé

Slim fit

Low rise

Twill 7.5 oz, 65% polyester, 35% cotton

Strong metal waist button & zipper YKK

4 pockets

Reinforced pocket bag



| 777             |                     |    |    |    |    |    |    |    |    |    |    | OS |    |    |    |
|-----------------|---------------------|----|----|----|----|----|----|----|----|----|----|----|----|----|----|
| Couleur / color | Jambe/ Inseam       | 28 | 29 | 30 | 32 | 34 | 36 | 38 | 40 | 42 | 44 | 46 | 48 | 50 | 52 |
| Marine/ Navy    | Non-fini / Unfinish | x  |    | x  | x  | x  | x  | x  | x  | x  | x  | x  | x  | x  | x  |
|                 | 30" - 32" - 34"     | x  | x  | x  | x  | x  | x  | x  | x  | x  | x  |    |    |    |    |
| Noir/ Black     | Non-fini / Unfinish | x  |    | x  | x  | x  | x  | x  | x  | x  | x  | x  | x  | x  | x  |
|                 | 32" - 34"           |    |    | x  | x  | x  | x  | x  | x  | x  | x  |    |    |    |    |
|                 | 30"                 | x  |    | x  | x  | x  | x  | x  | x  | x  | x  |    |    |    |    |



**PANTALON DE TRAVAIL  
EXTENSIBLE POUR FEMME  
STRETCH LADIE'S  
WORK PANT**

**773EX**



# 773EX

## PANTALON DE TRAVAIL EXTENSIBLE POUR FEMME STRETCH LADIE'S WORK PANT

Coupe ajustée, taille basse  
Twill Extensible: 64% Polyester, 33% Coton,  
3% Spandex, 285 gsm. 8 oz  
Extensible, résistant, durable et confortable  
Bande de taille complètement extensible  
Technologie "Stretch Fit"  
Bouton de métal à la taille & fermeture éclair YKK  
en métal résistant  
3 poches  
Fond de poche renforcé

Slim fit, low rise  
Stretch Fabric: 64% Polyester, 33% Cotton  
3% Spandex, 285 gsm. 8 oz  
Stretch, resistant, durable and comfortable  
Fully stretch waistband, Technology "Stretch Fit"  
Strong metal waist button and zipper YKK  
3 pockets  
Reinforced pocket bag



| 773EX         |              | 1-2 | 3-4 | 5-6 | 7-8 | 9-10 | 11-12 | 13-14 | 15-16 | 17-18 | 19-20 | 21-22 | 23-24 |
|---------------|--------------|-----|-----|-----|-----|------|-------|-------|-------|-------|-------|-------|-------|
| Couleur/color | Jambe/Inseam |     |     |     |     |      |       |       |       |       |       |       |       |
| Marine/Navy   | 33"          | x   | x   | x   | x   | x    | x     | x     | x     | x     | x     | x     | x     |
| Noir/Black    | 33"          | x   | x   | x   | x   | x    | x     | x     | x     | x     | x     |       |       |
| Gris/Grey     | 33"          | x   | x   | x   | x   | x    | x     | x     | x     | x     | x     | x     | x     |

# 773EXS

## BERMUDA DE TRAVAIL EXTENSIBLE POUR FEMME STRETCH LADIE'S WORK BERMUDA

Coupe ajustée, taille basse  
Twill Extensible: 64% Polyester, 33% Coton,  
3% Spandex, 285 gsm. 8 oz  
Extensible, résistant, durable et confortable  
Bande de taille complètement extensible  
Technologie "Stretch Fit"  
Bouton de métal à la taille & fermeture éclair YKK  
en métal résistant  
3 poches  
Fond de poche renforcé

Slim fit, low rise  
Stretch Fabric: 64% Polyester, 33% Cotton  
3% Spandex, 285 gsm. 8 oz  
Stretch, resistant, durable and comfortable  
Fully stretch waistband, Technology "Stretch Fit"  
Strong metal waist button and zipper YKK  
3 pockets  
Reinforced pocket bag



| 773EXS          |              | 1-2 | 3-4 | 5-6 | 7-8 | 9-10 | 11-12 | 13-14 | 15-16 | 17-18 | 19-20 | 21-22 | 23-24 |
|-----------------|--------------|-----|-----|-----|-----|------|-------|-------|-------|-------|-------|-------|-------|
| Couleur / color | Jambe/Inseam |     |     |     |     |      |       |       |       |       |       |       |       |
| Marine / Navy   | 33"          | x   | x   | x   | x   | x    | x     | x     | x     | x     | x     | x     | x     |
| Noir / Black    | 33"          | x   | x   | x   | x   | x    | x     | x     | x     | x     | x     |       |       |
| Gris / Grey     | 33"          | x   | x   | x   | x   | x    | x     | x     | x     | x     | x     | x     | x     |



# 773EXD



## PANTALON DE TRAVAIL EXTENSIBLE DOUBLÉ POUR FEMME LINED STRETCH LADIE'S WORK PANT

Coupe ajustée, taille basse  
 Tissu Extensible: 64 % Polyester, 33% Coton,  
 3% Spandex , 285 gsm. 8 oz  
 Extensible, résistant, durable et confortable  
 Bande de taille complètement extensible,  
 Technologie "Stretch Fit"  
 Pantalon doublé de polar  
 Bouton de métal à la taille & fermeture éclair YKK  
 en métal résistant  
 3 poches  
 Fond de poche renforcé

Slim fit, low rise  
 Stretch Fabric: 64% Polyester, 33% Cotton,  
 3% Spandex , 285 gsm. 8 oz  
 Stretch, resistant, durable and comfortable  
 Fully stretch waistband, Technology "Stretch Fit"  
 Polar fleece lined pant  
 Strong metal waist button and zipper YKK  
 3 pockets  
 Reinforced pocket bag



| 773EXD          |                |   |   |   |   |   |    |    |    |    |    | OS |    |
|-----------------|----------------|---|---|---|---|---|----|----|----|----|----|----|----|
| Couleur / Color | Jambe / Inseam | 1 | 3 | 5 | 7 | 9 | 11 | 13 | 15 | 17 | 19 | 21 | 23 |
| Marine / Navy   | 33"            | x | x | x | x | x | x  | x  | x  | x  | x  | x  | x  |

# 777EXD

## PANTALON DE TRAVAIL EXTENSIBLE DOUBLÉ POUR HOMME LINED STRETCH MEN'S WORK PANT

Coupe ajustée, taille basse  
 Tissu Extensible: 64 % Polyester, 33% Coton,  
 3% Spandex , 285 gsm. 8 oz  
 Extensible, résistant, durable et confortable  
 Bande de taille complètement extensible,  
 Technologie "Stretch Fit"  
 Pantalon doublé de polar  
 Bouton de métal à la taille & fermeture éclair YKK  
 en métal résistant  
 4 poches  
 Fond de poche renforcé

Straight fit, low rise  
 Stretch Fabric: 64% Polyester, 33% Cotton,  
 3% Spandex , 285 gsm. 8 oz  
 Stretch, resistant, durable and comfortable  
 Fully stretch waistband, Technology "Stretch Fit"  
 Polar fleece lined pant  
 Strong metal waist button and zipper YKK  
 4 pockets  
 Reinforced pocket bag



| 777EXD          |                     |    |    |    |    |    |    |    |    |    | OS |    |    |    |
|-----------------|---------------------|----|----|----|----|----|----|----|----|----|----|----|----|----|
| Couleur / color | Jambe/Inseam        | 28 | 30 | 32 | 34 | 36 | 38 | 40 | 42 | 44 | 46 | 48 | 50 | 52 |
| Marine / Navy   | Non-fini / Unfinish | x  | x  | x  | x  | x  | x  | x  | x  | x  | x  | x  | x  | x  |
|                 | 32"                 | x  | x  | x  | x  | x  | x  | x  | x  | x  |    |    |    |    |
| Noir / Black    | Non-fini / Unfinish | x  | x  | x  | x  | x  | x  | x  | x  | x  | x  | x  | x  | x  |
|                 | 32"                 | x  | x  | x  | x  | x  | x  | x  | x  | x  |    |    |    |    |



**PANTALON DE  
TRAVAIL EXTENSIBLE  
STRETCH  
WORK PANT**

**777EX**



# 777EX

## PANTALON DE TRAVAIL EXTENSIBLE STRETCH WORK PANT

Coupe ajustée, taille basse  
 Tissu Extensible: 64 % Polyester, 33% Coton,  
 3% Spandex , 285 gsm. 8 oz  
 Extensible, résistant, durable et confortable  
 Bande de taille complètement extensible,  
 Technologie "Stretch Fit"  
 Bouton de métal à la taille & fermeture éclair YKK  
 en métal résistant  
 2 poches devant, 2 poches françaises au dos  
 Fond de poche renforcé

Slim fit, low rise  
 Stretch Fabric: 64% Polyester, 33% Cotton,  
 3% Spandex , 285 gsm. 8 oz  
 Stretch, resistant, durable and comfortable  
 Fully stretch waistband, Technology "Stretch Fit"  
 Strong metal waist button and zipper YKK  
 2 front pockets, 2 reece back pockets  
 Reinforced pocket bag



| 777EX           |                     |    |    |    |    |    |    |    |    |    | OS |    |    |    |
|-----------------|---------------------|----|----|----|----|----|----|----|----|----|----|----|----|----|
| Couleur / color | Jambe/ Inseam       | 28 | 30 | 32 | 34 | 36 | 38 | 40 | 42 | 44 | 46 | 48 | 50 | 52 |
| Gris / Grey     | Non-fini / Unfinish | x  | x  | x  | x  | x  | x  | x  | x  | x  | x  | x  | x  | x  |
|                 | 32"                 | x  | x  | x  | x  | x  | x  | x  | x  | x  |    |    |    |    |
| Marine / Navy   | Non-fini / Unfinish | x  | x  | x  | x  | x  | x  | x  | x  | x  | x  | x  | x  | x  |
|                 | 30", 32", 34"       | x  | x  | x  | x  | x  | x  | x  | x  | x  |    |    |    |    |
| Noir / Black    | Non-fini / Unfinish | x  | x  | x  | x  | x  | x  | x  | x  | x  | x  | x  | x  | x  |
|                 | 30", 32", 34"       | x  | x  | x  | x  | x  | x  | x  | x  | x  |    |    |    |    |

# 777EXS

## BERMUDA EXTENSIBLE STRETCH SHORT

Taille basse

Tissu Extensible: 64 % Polyester, 33% Coton,  
3% Spandex , 285 gsm. 8 oz

Extensible, résistant, durable et confortable

Bande de taille complètement extensible,

Technologie "Stretch Fit"

Bouton de métal à la taille & fermeture éclair YKK  
en métal résistant

2 poches devant, 2 poches françaises au dos

Fond de poche renforcé

Low rise

Stretch Fabric: 64% Polyester, 33% Cotton,  
3% Spandex , 285 gsm. 8 oz

Stretch, resistant, durable and comfortable

Fully stretch waistband, Technology "Stretch Fit"

Strong metal waist button and zipper YKK

2 front pockets, 2 reece back pockets

Reinforced pocket bag



| 777EXS          |    |    |    |    |    |    |    |    |    |    |    |    |    |    |
|-----------------|----|----|----|----|----|----|----|----|----|----|----|----|----|----|
| Couleur / color | 28 | 30 | 32 | 34 | 36 | 38 | 40 | 42 | 44 | 44 | 46 | 48 | 50 | 52 |
| Marine / Navy   | x  | x  | x  | x  | x  | x  | x  | x  | x  | x  | x  | x  | x  | x  |
| Noir / Black    | x  | x  | x  | x  | x  | x  | x  | x  | x  | x  | x  | x  | x  | x  |

# 779FR

## PANTALON DE TRAVAIL IGNIFUGE FR WORK PANT

Coupe ajustée, taille basse  
Twill 9.5 oz, 100% coton  
Traitement sur tissu, retardateur de feu  
Bouton en plastique  
Fermeture éclair YKK  
4 poches  
Fond de poche renforcé

Slim fit, low rise  
Twill 9.5 oz, 100% cotton  
Treatment fire retardant  
Plastic button on waist  
Strong zipper YKK  
4 pockets  
Reinforced pocket bag



100% COTON / 100% COTTON

IGNIFUGE / FIRE RETARDANT

NON CONFORME AUX NORMES CSA, NFPA, ASTM /  
DO NOT MEET THE CSA, NFPA, ASTM STANDARD

| 779FR                        |                        |    |    |    |    |    |    |    |    |    | OS |    |    |
|------------------------------|------------------------|----|----|----|----|----|----|----|----|----|----|----|----|
| Couleur / color              | Jambe/ Inseam          | 28 | 30 | 32 | 34 | 36 | 38 | 40 | 42 | 44 | 46 | 48 | 50 |
| Marine foncée /<br>Dark Navy | Non-fini /<br>Unfinish | x  | x  | x  | x  | x  | x  | x  | x  | x  | x  | x  | x  |
|                              | 32"                    | x  | x  | x  | x  | x  | x  | x  | x  | x  |    |    |    |



# 787

## PANTALON DOUBLÉ LINED PANT

Coupe ajustée  
 Taille basse  
 Twill 7.5 oz, 65% polyester, 35% coton  
 Pantalon doublé de polar  
 Bouton à la taille & fermeture éclair YKK en métal résistant  
 4 poches  
 Fond de poche renforcé

Slim fit  
 Low rise  
 Twill 7.5 oz, 65% polyester, 35% cotton  
 Polar fleece lined pant  
 Strong metal waist button & zipper YKK  
 4 pockets  
 Reinforced pocket bag



| 787             |                     |    |    |    |    |    |    |    |    |    | OS |    |    |    |
|-----------------|---------------------|----|----|----|----|----|----|----|----|----|----|----|----|----|
| Couleur / color | Jambe / Inseam      | 28 | 30 | 32 | 34 | 36 | 38 | 40 | 42 | 44 | 46 | 48 | 50 | 52 |
| Marine / Navy   | Non-fini / Unfinish | x  | x  | x  | x  | x  | x  | x  | x  | x  | x  | x  | x  | x  |
|                 | 32"                 | x  | x  | x  | x  | x  | x  | x  | x  | x  |    |    |    |    |
| Noir / Black    | Non-fini / Unfinish |    | x  | x  | x  | x  | x  | x  | x  | x  | x  | x  | x  | x  |
|                 | 32"                 |    | x  | x  | x  | x  | x  | x  | x  | x  |    |    |    |    |

# 778EX-PAD

## PANTALON EXTENSIBLE À GENOUILLÈRE STRETCH PADDING PANT

Coupe ajustée, taille basse  
 Tissu extensible: 64% Polyester, 33% Coton,  
 3% Spandex, 285 gsm. 8oz  
 Extensible, résistant, durable et confortable  
 Bande de taille complètement extensible,  
 Technologie "Stretch Fit"  
 Bouton de métal à la taille & fermeture  
 éclair YKK en métal résistant  
 2 poches devant, 2 poches françaises au dos  
 Fond de poche renforcé  
 Genouillère amovible  
 Caoutchouc de qualité épaisseur: 2,4 cm  
 Plis d'aisance et tissus résistant aux genoux

Slim fit, low rise  
 Stretch Fabric: 64% Polyester, 33% Cotton,  
 3% Spandex, 285 gsm. 8oz  
 Stretch, resistant, durable and comfortable  
 Fully stretch waistband, Technology "Stretch Fit"  
 Strong metal waist button and zipper YKK  
 2 front pockets, 2 reece back pockets  
 Reinforced pocket bag  
 Removable pad  
 Good quality of rubber pad thickness 1"  
 Pleats and Resistant fabric on knee



| 778EX-PAD       |                        |    |    |    |    |    |    |    |    |    |    |    |    |    |  |
|-----------------|------------------------|----|----|----|----|----|----|----|----|----|----|----|----|----|--|
| Couleur / color | Jambe / Inseam         | 28 | 30 | 32 | 34 | 36 | 38 | 40 | 42 | 44 | 46 | 48 | 50 | 52 |  |
| Marine/<br>Navy | Non-fini /<br>Unfinish | x  | x  | x  | x  | x  | x  | x  | x  | x  | x  | x  | x  | x  |  |
|                 | 32"                    | x  | x  | x  | x  | x  | x  | x  | x  | x  |    |    |    |    |  |



**PANTALON DE  
TRAVAIL CARGO  
EXTENSIBLE**

**STRETCH CARGO  
WORK PANT**

**011EX**



# 011EX

## PANTALON DE TRAVAIL CARGO EXTENSIBLE STRETCH CARGO WORK PANT

Coupe ajustée, taille basse  
Tissu Extensible: 64 % Polyester,  
33% Coton, 3% Spandex, 285 gsm. 8 oz  
Extensible, résistant, durable et confortable  
Bande de taille complètement extensible,  
Technologie "Stretch Fit"  
Bouton de métal à la taille & fermeture  
éclair YKK en métal résistant  
Poches multi-usage  
Poche monnaie, 2 poches devant,  
2 poches françaises au dos  
Fond de poche renforcé

Slim fit, low rise  
Stretch Fabric: 64% Polyester,  
33% Cotton, 3% Spandex, 285 gsm. 8 oz  
Stretch, resistant, durable and comfortable  
Fully stretch waistband,  
Technology "Stretch Fit"  
Strong metal waist button and  
zipper YKK  
Multi-purpose pockets  
Coin pocket, 2 front pockets, 2 reece  
back pockets  
Reinforced pocket bag



| 011EX           |                     | OS |    |    |    |    |    |    |    |    |    |    |    |    |    |    |    |
|-----------------|---------------------|----|----|----|----|----|----|----|----|----|----|----|----|----|----|----|----|
| Couleur / color | Jambe/ Inseam       | 28 | 30 | 32 | 34 | 36 | 38 | 40 | 42 | 44 | 46 | 48 | 50 | 52 | 54 | 56 | 58 |
| Gris / Grey     | Non-fini / Unfinish | x  | x  | x  | x  | x  | x  | x  | x  | x  | x  | x  | x  | x  |    |    |    |
|                 | 30" - 32" - 34"     | x  | x  | x  | x  | x  | x  | x  | x  | x  |    |    |    |    |    |    |    |
| Marine / Navy   | Non-fini / Unfinish | x  | x  | x  | x  | x  | x  | x  | x  | x  | x  | x  | x  | x  | x  | x  | x  |
|                 | 30" - 32" - 34"     | x  | x  | x  | x  | x  | x  | x  | x  | x  |    |    |    |    |    |    |    |
| Noir / Black    | Non-fini / Unfinish | x  | x  | x  | x  | x  | x  | x  | x  | x  | x  | x  | x  | x  | x  | x  | x  |
|                 | 30" - 32" - 34"     | x  | x  | x  | x  | x  | x  | x  | x  | x  |    |    |    |    |    |    |    |

# 011EXD

## PANTALON CARGO EXTENSIBLE DOUBLÉ LINED STRETCH CARGO PANT

Coupe ajustée, taille basse  
Tissu Extensible: 64 % Polyester, 33% Coton, 3% Spandex, 285 gsm. 8 oz  
Pantalon doublé de polar  
Extensible, résistant, durable et confortable  
Bande de taille complètement extensible, Technologie "Stretch Fit"  
Bouton de métal à la taille & fermeture éclair YKK en métal résistant  
Poches multi-usage  
Poche monnaie, 2 poches devant, 2 poches françaises au dos  
Fond de poche renforcé

Slim fit, low rise  
Stretch Fabric: 64% Polyester, 33% Cotton, 3% Spandex, 285 gsm. 8 oz  
Polar fleece lined pant  
Stretch, resistant, durable and comfortable  
Fully stretch waistband, Technology "Stretch Fit"  
Strong metal waist button and zipper YKK  
Multi-purpose pockets  
Coin pocket, 2 front pockets, 2 reece back pockets.  
Reinforced pocket bag



| 011EXD          |                     |    |    |    |    |    |    |    |    | OS |    |    |    |    |
|-----------------|---------------------|----|----|----|----|----|----|----|----|----|----|----|----|----|
| Couleur / color | Jambe Inseam        | 28 | 30 | 32 | 34 | 36 | 38 | 40 | 42 | 44 | 46 | 48 | 50 | 52 |
| Marine / Navy   | Non-fini / Unfinish | x  | x  | x  | x  | x  | x  | x  | x  | x  | x  | x  | x  | x  |
|                 | 32"                 | x  | x  | x  | x  | x  | x  | x  | x  | x  |    |    |    |    |
| Noir / Black    | Non-fini / Unfinish | x  | x  | x  | x  | x  | x  | x  | x  | x  |    |    |    |    |
|                 | 32"                 | x  | x  | x  | x  | x  | x  | x  | x  | x  |    |    |    |    |

# 011EXS

## BERMUDA CARGO EXTENSIBLE STRETCH CARGO SHORT

Taille basse

Tissu Extensible: 64 % Polyester, 33% Coton, 3% Spandex, 285 gsm. 8 oz

Extensible, résistant, durable et confortable  
Bande de taille complètement extensible,  
Technologie "Stretch Fit"

Bouton de métal à la taille & fermeture éclair  
YKK en métal résistant

Poches multi-usage

Poche monnaie, 2 poches devant, 2 poches  
françaises au dos

Fond de poche renforcé

Low rise

Stretch Fabric: 64% Polyester, 33% Cotton,  
3% Spandex, 285 gsm. 8 oz

Stretch, resistant, durable and comfortable

Fully stretch waistband, Technology "Stretch Fit"

Strong metal waist button and zipper YKK

Multi-purpose pockets

Coin pocket, 2 front pockets, 2 reece back pockets

Reinforced pocket bag



| 011EXS          |    |    |    |    |    |    |    |    | OS |    |    |    |    |
|-----------------|----|----|----|----|----|----|----|----|----|----|----|----|----|
| Couleur / color | 28 | 30 | 32 | 34 | 36 | 38 | 40 | 42 | 44 | 46 | 48 | 50 | 52 |
| Gris / Grey     | x  | x  | x  | x  | x  | x  | x  | x  | x  | x  | x  | x  | x  |
| Marine / Navy   | x  | x  | x  | x  | x  | x  | x  | x  | x  | x  | x  | x  | x  |
| Noir / Black    | x  | x  | x  | x  | x  | x  | x  | x  | x  | x  | x  | x  | x  |





**PANTALON CARGO  
EXTENSIBLE HAUTE  
VISIBILITÉ**

**HI-VIZ STRETCH  
CARGO PANT**

**011EX4**

# 011EX4

## PANTALON CARGO EXTENSIBLE HAUTE VISIBILITÉ HI-VIZ STRETCH CARGO PANT

Coupe ajustée, taille basse  
Tissu Extensible: 64 % Polyester,  
33% Coton, 3% Spandex, 285 gsm. 8 oz  
Bandes réfléchissantes (jaune et gris)  
Extensible, résistant, durable et confortable  
Bande de taille complètement extensible,  
Technologie "Stretch Fit"  
Bouton de métal à la taille & fermeture  
éclair YKK en métal résistant  
Poches multi-usage  
Poche monnaie, 2 poches devant,  
2 poches françaises au dos  
Fond de poche renforcé

Slim fit, low rise  
Stretch Fabric: 64% Polyester,  
33% Cotton, 3% Spandex, 285 gsm. 8 oz  
Reflective tape (yellow and silver)  
Stretch, resistant, durable and comfortable  
Fully stretch waistband, Technology "Stretch Fit"  
Strong metal waist button and  
zipper YKK  
Multi-purpose pockets  
Coin pocket, 2 front pockets, 2 reece  
back pockets  
Reinforced pocket bag



**NORME CSA-Z96  
STANDARD**

**CLASSE 3 CLASS  
NIVEAU 2 LEVEL**

Lorsque porté avec  
haut niveau 2  
When worn with top level 2

**HAUTE VISIBILITÉ  
HIGH VISIBILITY**



| 011EX4          |                     |    |    |    |    |    |    |    |    | OS |    |    |    |    |    |    |    |
|-----------------|---------------------|----|----|----|----|----|----|----|----|----|----|----|----|----|----|----|----|
| Couleur / color | Jambe/ Inseam       | 28 | 30 | 32 | 34 | 36 | 38 | 40 | 42 | 44 | 46 | 48 | 50 | 52 | 54 | 56 | 58 |
| Marine / Navy   | Non-fini / Unfinish | x  | x  | x  | x  | x  | x  | x  | x  | x  | x  | x  | x  | x  | x  | x  | x  |
|                 | 30" - 32" - 34"     | x  | x  | x  | x  | x  | x  | x  | x  | x  | x  | x  | x  | x  | x  | x  | x  |
| Noir / Black    | Non-fini / Unfinish | x  | x  | x  | x  | x  | x  | x  | x  | x  | x  | x  | x  | x  | x  | x  | x  |
|                 | 30" - 32" - 34"     | x  | x  | x  | x  | x  | x  | x  | x  | x  | x  | x  | x  | x  | x  | x  | x  |



# 013EX

## PANTALON DE TRAVAIL CARGO EXTENSIBLE POUR FEMME STRETCH CARGO LADIE'S WORK PANT

Coupe ajustée, taille basse  
Twill Extensible: 64% Polyester,  
33% Coton, 3% Spandex, 285 gsm. 8 oz  
Extensible, résistant, durable et  
confortable  
Bande de taille complètement  
extensible  
Technologie "Stretch Fit"  
Bouton de métal à la taille &  
fermeture éclair YKK  
en métal résistant  
Poches multi-usage  
2 poches devant, 2 poches  
françaises au dos  
Fond de poche renforcé



Slim fit, low rise  
Stretch Fabric: 64% Polyester, 33% Cotton  
3% Spandex, 285 gsm. 8 oz  
Stretch, resistant, durable and comfortable  
Fully stretch waistband, Technology "Stretch Fit"  
Strong metal waist button and zipper YKK  
Multi-purpose pockets  
2 front pockets, 2 reece back pockets  
Reinforced pocket bag



| 013EX           |               | OS  |     |     |     |      |       |       |       |       |       |       |       |
|-----------------|---------------|-----|-----|-----|-----|------|-------|-------|-------|-------|-------|-------|-------|
| Couleur / color | Jambe/ Inseam | 1-2 | 3-4 | 5-6 | 7-8 | 9-10 | 11-12 | 13-14 | 15-16 | 17-18 | 19-20 | 21-22 | 23-24 |
| Marine / Navy   | 33"           | x   | x   | x   | x   | x    | x     | x     | x     | x     | x     | x     | x     |
| Noir / Black    | 33"           | x   | x   | x   | x   | x    | x     | x     | x     | x     | x     | x     | x     |

# 013EXS

## BERMUDA DE TRAVAIL CARGO EXTENSIBLE POUR FEMME STRETCH LADIE'S WORK CARGO BERMUDA

Taille basse  
Twill Extensible: 64% Polyester,  
33% Coton, 3% Spandex, 285 gsm. 8 oz  
Extensible, résistant, durable et  
confortable  
Bande de taille complètement  
extensible  
Technologie "Stretch Fit"  
Bouton de métal à la taille &  
fermeture éclair YKK  
en métal résistant  
Poches multi-usage  
2 poches devant, 2 poches  
françaises au dos  
Fond de poche renforcé



Low rise  
Stretch Fabric: 64% Polyester, 33% Cotton  
3% Spandex, 285 gsm. 8 oz  
Stretch, resistant, durable and comfortable  
Fully stretch waistband, Technology "Stretch Fit"  
Strong metal waist button and zipper YKK  
Multi-purpose pockets  
2 front pockets, 2 reece back pockets  
Reinforced pocket bag



| 013EXS          |               | OS  |     |     |     |      |       |       |       |       |       |       |       |
|-----------------|---------------|-----|-----|-----|-----|------|-------|-------|-------|-------|-------|-------|-------|
| Couleur / color | Jambe/ Inseam | 1-2 | 3-4 | 5-6 | 7-8 | 9-10 | 11-12 | 13-14 | 15-16 | 17-18 | 19-20 | 21-22 | 23-24 |
| Marine / Navy   | 33"           | x   | x   | x   | x   | x    | x     | x     | x     | x     | x     | x     | x     |
| Noir / Black    | 33"           | x   | x   | x   | x   | x    | x     | x     | x     | x     | x     | x     | x     |

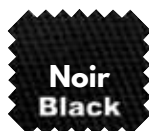


# MRB-777

## PANTALON DE TRAVAIL (TAILLE FLEXIBLE) WORK PANT (FLEXIBLE WAIST)

Coupe ajustée, taille basse  
Twill 7.5 oz, 65% polyester, 35% coton  
Taille flexible avec élastique  
Bouton de métal à la taille & fermeture éclair YKK en métal résistant  
4 poches  
Fond de poche renforcé

Slim fit, low rise  
Twill 7.5 oz, 65% polyester, 35% cotton  
Flexible waist with elastic  
Strong metal waist button & zipper YKK  
4 pockets  
Reinforced pocket bag



| MRB-777         |                     |    |    |    |    |    |    |    |    |    | OS |    |    |    |
|-----------------|---------------------|----|----|----|----|----|----|----|----|----|----|----|----|----|
| Couleur / color | Jambe / Inseam      | 28 | 30 | 32 | 34 | 36 | 38 | 40 | 42 | 44 | 46 | 48 | 50 | 52 |
| Marine / Navy   | Non-fini / Unfinish | x  | x  | x  | x  | x  | x  | x  | x  | x  | x  | x  | x  | x  |
|                 | 30" - 32" - 34"     | x  | x  | x  | x  | x  | x  | x  | x  | x  |    |    |    |    |
| Noir / Black    | Non-fini / Unfinish | x  | x  | x  | x  | x  | x  | x  | x  | x  | x  | x  | x  | x  |
|                 | 30" - 32" - 34"     | x  | x  | x  | x  | x  | x  | x  | x  | x  |    |    |    |    |
| Gris / Grey     | Non-fini / Unfinish | x  | x  | x  | x  | x  | x  | x  | x  | x  | x  | x  | x  | x  |
|                 | 30" - 32" - 34"     | x  | x  | x  | x  | x  | x  | x  | x  | x  |    |    |    |    |



**PANTALON CARGO**  
**CARGO PANT**

**MRB-011**

# MRB-011

## PANTALON CARGO (TAILLE FLEXIBLE) CARGO PANT (FLEXIBLE WAIST)

Coupe ajustée  
 Taille basse  
 Twill 7.5 oz, 65% polyester, 35% coton  
 Taille flexible avec élastique  
 Bouton de métal à la taille & fermeture éclair YKK en métal résistant  
 Poches multiples  
 Fond de poche renforcé

Slim fit  
 Low rise  
 Twill 7.5 oz, 65% polyester, 35% cotton  
 Flexible waist with elastic  
 Strong metal waist button & zipper YKK  
 Multi-pockets  
 Reinforced pocket bag



| MRB-011         |                     | OS |    |    |    |    |    |    |    |    |    |    |    |    |    |    |    |
|-----------------|---------------------|----|----|----|----|----|----|----|----|----|----|----|----|----|----|----|----|
| Couleur / color | Jambe / Inseam      | 28 | 30 | 32 | 34 | 36 | 38 | 40 | 42 | 44 | 46 | 48 | 50 | 52 | 54 | 56 | 58 |
| Marine / Navy   | Non-fini / Unfinish | x  | x  | x  | x  | x  | x  | x  | x  | x  | x  | x  | x  | x  |    |    |    |
|                 | 30" - 34"           | x  | x  | x  | x  | x  | x  | x  | x  | x  |    |    |    |    |    |    |    |
|                 | 32"                 | x  | x  | x  | x  | x  | x  | x  | x  | x  | x  | x  |    |    |    |    |    |
| Noir / Black    | Non-fini / Unfinish | x  | x  | x  | x  | x  | x  | x  | x  | x  | x  | x  | x  | x  | x  | x  | x  |
|                 | 30" - 34"           | x  | x  | x  | x  | x  | x  | x  | x  | x  |    |    |    |    |    |    |    |
|                 | 32"                 | x  | x  | x  | x  | x  | x  | x  | x  | x  | x  | x  |    |    |    |    |    |
| Gris / Grey     | Non-fini / Unfinish | x  | x  | x  | x  | x  | x  | x  | x  | x  | x  | x  | x  | x  |    |    |    |
|                 | 30" - 32" - 34"     | x  | x  | x  | x  | x  | x  | x  | x  | x  |    |    |    |    |    |    |    |



A man with short dark hair and a light beard is sitting on a large, dark grey rock. He is wearing a black long-sleeved button-down shirt and grey cargo shorts. He is looking off to the side with a serious expression. The background shows some green and yellow foliage, suggesting an outdoor setting. The lighting is bright, casting shadows on the rock.

**BERMUDA CARGO (TAILLE FLEXIBLE)  
CARGO SHORT (FLEXIBLE WAIST)**

**MRB-011S**

# MRB-011S

## BERMUDA CARGO (TAILLE FLEXIBLE) CARGO SHORT (FLEXIBLE WAIST)

Taille basse

Twill 7.5 oz, 65% polyester, 35% coton

Taille flexible avec élastique

Bouton de métal à la taille & fermeture

éclair YKK en métal résistant

Poches multiples

Fond de poche renforcé

Low rise

Twill 7.5 oz, 65% polyester, 35% cotton

Flexible waist with elastic

Strong metal waist button & zipper YKK

Multi-pockets

Reinforced pocket bag



| MRB-011S        | OS |    |    |    |    |    |    |    |    |    |    |    |    |
|-----------------|----|----|----|----|----|----|----|----|----|----|----|----|----|
| Couleur / color | 28 | 30 | 32 | 34 | 36 | 38 | 40 | 42 | 44 | 46 | 48 | 50 | 52 |
| Marine / Navy   | x  | x  | x  | x  | x  | x  | x  | x  | x  | x  | x  | x  | x  |
| Noir / Black    | x  | x  | x  | x  | x  | x  | x  | x  | x  | x  | x  | x  | x  |
| Gris / Grey     | x  | x  | x  | x  | x  | x  | x  | x  | x  |    |    |    |    |



A man with a beard and short hair is sitting in the driver's seat of an orange truck. He is wearing a high-visibility orange and black cargo pant with reflective yellow-green stripes. He is smiling and looking towards the camera. The truck's interior is visible, including the steering wheel and dashboard. The truck is parked outdoors, and the background shows a clear sky and some industrial structures.

**PANTALON CARGO  
HAUTE VISIBILITÉ  
HI-VIZ  
CARGO PANT**

**MRB-011X4R**



# MRB-011X4R

## PANTALON CARGO HAUTE VISIBILITÉ HI-VIZ CARGO PANT

Coupe ajustée, taille basse  
Ripstop 217 gsm, (7.7 oz.) 65% polyester, 35% coton  
Tissu avec traitement TEFLON ECO ELITE, plus durable  
Empreinte environnementale réduite certifié BLUESIGN®  
Imperméable à l'eau, l'huile et à la saleté  
Conserve la respirabilité du tissu pour un meilleur confort  
Bouton de métal à la taille & fermeture éclair YKK en métal résistant  
Genoux et bas de jambes dos renforcit  
Bandes réfléchissantes 4"  
Poches multiples  
Fond de poche renforcé

Slim fit, low rise  
Ripstop 217 gsm, (7.7 oz.) 65% polyester, 35% cotton  
Fabric with TEFLON ECO ELITE finish, more durable  
Reduce environmental impact BLUESIGN® approved  
Repellent of water oil and stain  
Maintains fabric breathability for maximum comfort  
Strong metal waist button & zipper YKK  
Reinforced knees and back bottom legs  
4" reflective tapes  
Multi-pockets  
Reinforced pocket bag



TAILLE FLEXIBLE AVEC ÉLASTIQUE  
FLEXIBLE WAIST WITH ELASTIC

| MRB-011x4R      |                     |    |    |    |    |    |    |    |    |    | OS |    |    |    |
|-----------------|---------------------|----|----|----|----|----|----|----|----|----|----|----|----|----|
| Couleur / color | Jambe / Inseam      | 28 | 30 | 32 | 34 | 36 | 38 | 40 | 42 | 44 | 46 | 48 | 50 | 52 |
| Orange          | Non-fini / Unfinish | x  | x  | x  | x  | x  | x  | x  | x  | x  | x  | x  | x  | x  |
|                 | 32"                 | x  | x  | x  | x  | x  | x  | x  | x  | x  |    |    |    |    |



### NORME CSA-Z96 STANDARD

CLASSE 2 CLASS  
NIVEAU 2 LEVEL  
CLASSE 3 combiné avec  
chandail haute visibilité  
CLASS 3 combined with  
Hi Viz T-shirt  
NIVEAU 2 LEVEL

HAUTE VISIBILITÉ  
HIGH VISIBILITY

A man with a beard, wearing a white long-sleeved uniform shirt and dark cargo pants, is standing next to a metal gate. He is holding a chain with two padlocks attached to the gate's vertical post. The background shows an outdoor setting with a paved area and some greenery.

**PANTALON  
D'UNIFORME  
CARGO**

**UNIFORM  
CARGO PANT**

**MG-011**

# MG-011

## PANTALON D'UNIFORME CARGO (TAILLE FLEXIBLE) UNIFORM CARGO PANT (FLEXIBLE WAIST)

Coupe ajustée  
Taille basse  
Twill 8 oz, (275 gsm) 100% polyester  
Taille flexible avec élastique <sup>1</sup>  
Plis permanents au silicone au devant <sup>2</sup>  
Système d'agrafes à la ceinture YKK <sup>3</sup>  
Fermeture éclair YKK en métal résistant  
Système "double grip" à la ceinture <sup>4</sup>  
Poches multiples  
Fond de poche renforcé

Slim fit  
Low rise  
Twill 8 oz, (275 gsm) 100% polyester  
Flexible waist with elastic <sup>1</sup>  
Silicone permanent creases on front <sup>2</sup>  
YKK double hook & bar closure at waist <sup>3</sup>  
Strong metal zipper YKK  
"Double grip" waistband <sup>4</sup>  
Multi-pockets  
Reinforced pocket bag



| MG-011                      |                     |    |    |    |    |    |    |    |    | OS |    |    |    |    |    |    |    |
|-----------------------------|---------------------|----|----|----|----|----|----|----|----|----|----|----|----|----|----|----|----|
| Couleur / color             | Jambe / Inseam      | 28 | 30 | 32 | 34 | 36 | 38 | 40 | 42 | 44 | 46 | 48 | 50 | 52 | 54 | 56 | 58 |
| Marine / Navy               | Non-fini / Unfinish | x  | x  | x  | x  | x  | x  | x  | x  | x  | x  | x  | x  | x  | x  | x  | x  |
|                             | 32"                 | x  | x  | x  | x  | x  | x  | x  | x  |    |    |    |    |    |    |    |    |
| Noir / Black                | Non-fini / Unfinish | x  | x  | x  | x  | x  | x  | x  | x  | x  | x  | x  | x  | x  | x  | x  | x  |
|                             | 32"                 | x  | x  | x  | x  | x  | x  | x  | x  |    |    |    |    |    |    |    |    |
| Bleu / Noir<br>Blue / Black | Non-fini / Unfinish | x  | x  | x  | x  | x  | x  | x  | x  | x  | x  | x  | x  |    |    |    |    |



A man with a beard, wearing a white long-sleeved shirt, a dark vest, and dark pants, stands with his arms crossed next to a white truck. The truck has blue and red stripes on its side. In the background, several other similar trucks are parked in a row. The scene is outdoors on a paved area with some grass.

**PANTALON  
D'UNIFORME  
(TAILLE FLEXIBLE)  
UNIFORM PANT  
(FLEXIBLE WAIST)**

**MG-777**

# MG-777

## PANTALON D'UNIFORME (TAILLE FLEXIBLE) UNIFORM PANT (FLEXIBLE WAIST)

Coupe ajustée  
Taille basse  
Twill 8 oz, (270 gsm) 100% polyester  
Taille flexible avec élastique <sup>1</sup>  
Plis permanents au silicone au devant <sup>2</sup>  
Système d'agrafes à la ceinture YKK <sup>3</sup>  
Fermeture éclair YKK en métal résistant  
Système "double grip" à la ceinture <sup>4</sup>  
4 poches  
Fond de poche renforcé

Slim fit  
Low rise  
Twill 8 oz, (270 gsm) 100% polyester  
Flexible waist with elastic <sup>1</sup>  
Silicone permanent creases on front <sup>2</sup>  
YKK double hook & bar closure at waist <sup>3</sup>  
Strong metal zipper YKK  
"Double grip" waistband <sup>4</sup>  
Reinforced pocket bag  
4 pockets



| MG-777          |                     |    |    |    |    |    |    |    |    |    | OS |    |    |    |
|-----------------|---------------------|----|----|----|----|----|----|----|----|----|----|----|----|----|
| Couleur / color | Jambe / Inseam      | 28 | 30 | 32 | 34 | 36 | 38 | 40 | 42 | 44 | 46 | 48 | 50 | 52 |
| Marine / Navy   | Non-fini / Unfinish | x  | x  | x  | x  | x  | x  | x  | x  | x  | x  | x  | x  | x  |
|                 | 32"                 | x  | x  | x  | x  | x  | x  | x  | x  | x  |    |    |    |    |
| Noir / Black    | Non-fini / Unfinish | x  | x  | x  | x  | x  | x  | x  | x  | x  | x  | x  | x  | x  |
|                 | 32"                 | x  | x  | x  | x  | x  | x  | x  | x  | x  |    |    |    |    |





**JEANS EXTENSIBLE  
STRETCH JEANS**

**SMR-300**



# SMR-300

## JEANS EXTENSIBLE STRETCH JEANS

Coupe droite  
Taille basse  
Denim 13 oz extensible  
98% coton, 2% lycra  
Résistant, durable et confortable  
Bouton de métal à la taille & fermeture éclair YKK en métal résistant  
5 Poches  
Lavage aux enzymes de pierre

Straight fit  
Low rise  
Denim 13 oz stretch  
98% cotton, 2% lycra  
Resistant, durable and comfortable  
Strong metal waist button and zipper YKK  
5 pockets  
Soft touch stone enzyme wash



| SMR-300         |                     |    |    |    |    |    |    |    |    |    | OS |    |    |    |
|-----------------|---------------------|----|----|----|----|----|----|----|----|----|----|----|----|----|
| Couleur / color | Jambe / Inseam      | 28 | 30 | 32 | 34 | 36 | 38 | 40 | 42 | 44 | 46 | 48 | 50 | 52 |
| Indigo          | 32"                 | x  | x  | x  | x  | x  | x  | x  | x  | x  |    |    |    |    |
|                 | 34"                 | x  | x  | x  | x  | x  | x  | x  | x  | x  |    |    |    |    |
|                 | Non-fini / Unfinish | x  | x  | x  | x  | x  | x  | x  | x  | x  | x  | x  | x  | x  |

# SMR-300D

## JEANS EXTENSIBLE DOUBLÉ LINED STRETCH JEANS

Coupe droite  
Taille basse  
Denim 13 oz extensible  
98% coton, 2% lycra  
Doublé de micro polar 7.7 oz Anti-peluches, chaud & doux  
Résistant, durable et confortable  
Bouton de métal à la taille & fermeture éclair YKK en métal résistant  
5 Poches  
Lavage aux enzymes de pierre

Straight fit  
Low rise  
Denim 13 oz stretch  
98% cotton, 2% lycra  
Lined pant with micro polar fleece 7.7 oz  
Anti-pilling warm & soft  
Resistant, durable and comfortable  
Strong metal waist button and zipper YKK  
5 pockets  
Soft touch stone enzyme wash



| SMR-300D        |                     |    |    |    |    |    |    |    |    |    | OS |    |    |    |
|-----------------|---------------------|----|----|----|----|----|----|----|----|----|----|----|----|----|
| Couleur / color | Jambe / Inseam      | 28 | 30 | 32 | 34 | 36 | 38 | 40 | 42 | 44 | 46 | 48 | 50 | 52 |
| Indigo          | 32"                 | x  | x  | x  | x  | x  | x  | x  | x  | x  |    |    |    |    |
|                 | 34"                 |    | x  | x  | x  | x  | x  | x  | x  | x  |    |    |    |    |
|                 | Non-fini / Unfinish |    |    |    |    |    |    |    |    |    | x  | x  | x  | x  |



COUVRE-TOUT  
COVERALL

791

# 791

## COUVRE-TOUT COVERALL

Twill 7.5 oz 65% polyester, 35% coton  
Fermeture éclair YKK en métal  
résistant à double directions et  
longueur 20" aux jambes  
6 poches + poche à outil  
Ganse marteau

Twill 7.5 oz, 65% polyester, 35% cotton  
2 way strong metal zipper YKK,  
20" length on the legs  
6 pockets + tool pocket  
Hammer loop



| 791             | OS |   |   |    |     |     |     |     |
|-----------------|----|---|---|----|-----|-----|-----|-----|
| Couleur / Color | S  | M | L | XL | 2XL | 3XL | 4XL | 5XL |
| Marine/Navy     | x  | x | x | x  | x   | x   | x   | x   |

# 791D

## COUVRE-TOUT DOUBLÉ LINED COVERALL

Twill 7.5 oz 65% polyester, 35% coton  
Doublé en polyester matelassé 5 oz  
Fermeture éclair YKK en métal  
résistant à double directions et  
longueur 20" aux jambes  
6 poches + poche à outil  
Ganse marteau

Twill 7.5 oz, 65% polyester, 35% cotton  
Lined with polyester quilting 5 oz  
2 way strong metal zipper YKK,  
20" length on the legs  
6 pockets + tool pocket  
Hammer loop



| 791D            | OS |   |   |    |     |     |     |     |
|-----------------|----|---|---|----|-----|-----|-----|-----|
| Couleur / Color | S  | M | L | XL | 2XL | 3XL | 4XL | 5XL |
| Marine / Navy   | x  | x | x | x  | x   | x   | x   | x   |

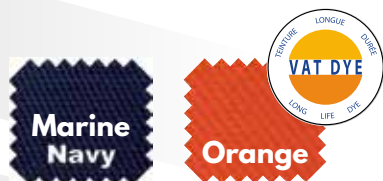


# 791X4

## COUVRE-TOUT HAUTE VISIBILITÉ HI-VIZ COVERALL

Twill 7.5 oz 65% polyester, 35% coton  
Tissu haute visibilité & haute technologie,  
confortable / tissu tissé coton à l'intérieur,  
polyester sur l'extérieur  
Bandes réfléchissantes argent 2" de largeur sur  
tissu gros grain jaune fluoescant 4" de largeur  
(à la taille, poitrine, bras, jambes & "X" au dos)  
Fermeture éclair YKK en métal résistant à double  
directions, et longueur 20" aux jambes

Twill 7.5 oz, 65% polyester, 35% cotton  
Hi-viz fabric & tech, comfortable weave of cotton  
inside and polyester on top  
2" reflective silver tape on to 4" fluorescent  
yellow-lime grosgrain material  
(at the waist, chest, arms, legs & "X" on back)  
2 way strong metal zipper YKK, 20" lenght on  
the legs



| 781X4           | OS |    |    |    |    |    |    |    |     |    |     |    |     |
|-----------------|----|----|----|----|----|----|----|----|-----|----|-----|----|-----|
| Couleur / color | 36 | 38 | 40 | 42 | 44 | 46 | 48 | 50 | 52  | 54 | 56  | 58 | 60  |
| Equivalence     | S  |    | M  |    | L  |    | XL |    | 2XL |    | 3XL |    | 4XL |
| Marine / Navy   | x  | x  | x  | x  | x  | x  | x  | x  | x   | x  | x   | x  | x   |
| Orange / Orange | x  | x  | x  | x  | x  | x  | x  | x  | x   | x  | x   | x  | x   |



**NORME CSA-Z96 STANDARD (Navy)**  
CLASSE 1 CLASS  
NIVEAU 2 LEVEL



**NORME CSA-Z96 STANDARD (Orange)**  
CLASSE 3 CLASS  
NIVEAU 2 LEVEL

**HAUTE VISIBILITÉ  
HIGH VISIBILITY**

# 790X4FR

## COUVRE-TOUT IGNIFUGE HAUTE VISIBILITÉ HI-VIZ FR COVERALL

Twill 7.5 oz, 100% Coton  
Tissu avec Traitement retardateur de feu  
Bandes réfléchissantes FR 2" argent sur  
tissu jaune fluorescent 4" de largeur  
(à la taille, poitrine, bras, jambes & "X" au dos)  
Fermeture éclair YKK en métal résistant à  
double directions

Twill 7.5 oz, 100% Cotton  
Treatment fire retardant on fabric  
FR 2" reflective silver heat transferred onto  
4" fluorescent yellow-lime Material  
(at the waist, chest, arms, legs & "X" on back)  
2 way strong metal zipper YKK



| 791X4FR                   | OS |    |    |    |     |     |     |
|---------------------------|----|----|----|----|-----|-----|-----|
| Couleur / color           | 36 | 40 | 44 | 48 | 52  | 56  | 60  |
| Equivalence               | S  | M  | L  | XL | 2XL | 3XL | 4XL |
| Rouge-Orange / Red-Orange | x  | x  | x  | x  | x   | x   | x   |



100% COTON / 100% COTTON

IGNIFUGE / FIRE RETARDANT

NON CONFORME AUX NORMES CSA, NFPA, ASTM /  
DO NOT MEET THE CSA, NFPA, ASTM STANDARD





**COUVRE-TOUT  
HAUTE VISIBILITÉ & DOUBLÉ  
HI-VIZ LINED COVERALL**

**791XD4**



# 791XD4

## COUVRE-TOUT HAUTE VISIBILITÉ & DOUBLÉ HI-VIZ LINED COVERALL

Twill 7.5 oz 65% polyester, 35% coton  
 Doublé en polyester matelassé 5 oz  
 Tissu haute visibilité & haute technologie ,  
 confortable / tissu tissé coton à l'intérieur,  
 polyester sur l'extérieur  
 Bandes réfléchissantes argent 2" de largeur sur  
 tissu gros grain jaune fluorescent 4" de largeur  
 (à la taille, poitrine, bras, jambes & "X" au dos)  
 Fermeture éclair YKK en métal résistant à double  
 directions, et longueur 30" aux jambes

Twill 7.5 oz, 65% polyester, 35% cotton  
 Lined with polyester quilting 5 oz  
 Hi-viz fabric & tech, comfortable weave of cotton  
 inside and polyester on top  
 2" reflective silver tape on to 4" fluorescent  
 yellow-lime grosgrain material  
 (at the waist, chest, arms, legs & "X" on back)  
 2 way strong metal zipper YKK, 30" lenght on  
 the legs



| 791XD4          |    |    |    |    |    |    |    |    | OS  |    |     |    |
|-----------------|----|----|----|----|----|----|----|----|-----|----|-----|----|
| Couleur / color | 36 | 38 | 40 | 42 | 44 | 46 | 48 | 50 | 52  | 54 | 56  | 58 |
| Equivalence     | S  |    | M  |    | L  |    | XL |    | XXL |    | 3XL |    |
| Marine / Navy   | x  | x  | x  | x  | x  | x  | x  | x  | x   | x  | x   | x  |
| Orange / Orange | x  | x  | x  | x  | x  | x  | x  | x  | x   | x  | x   | x  |

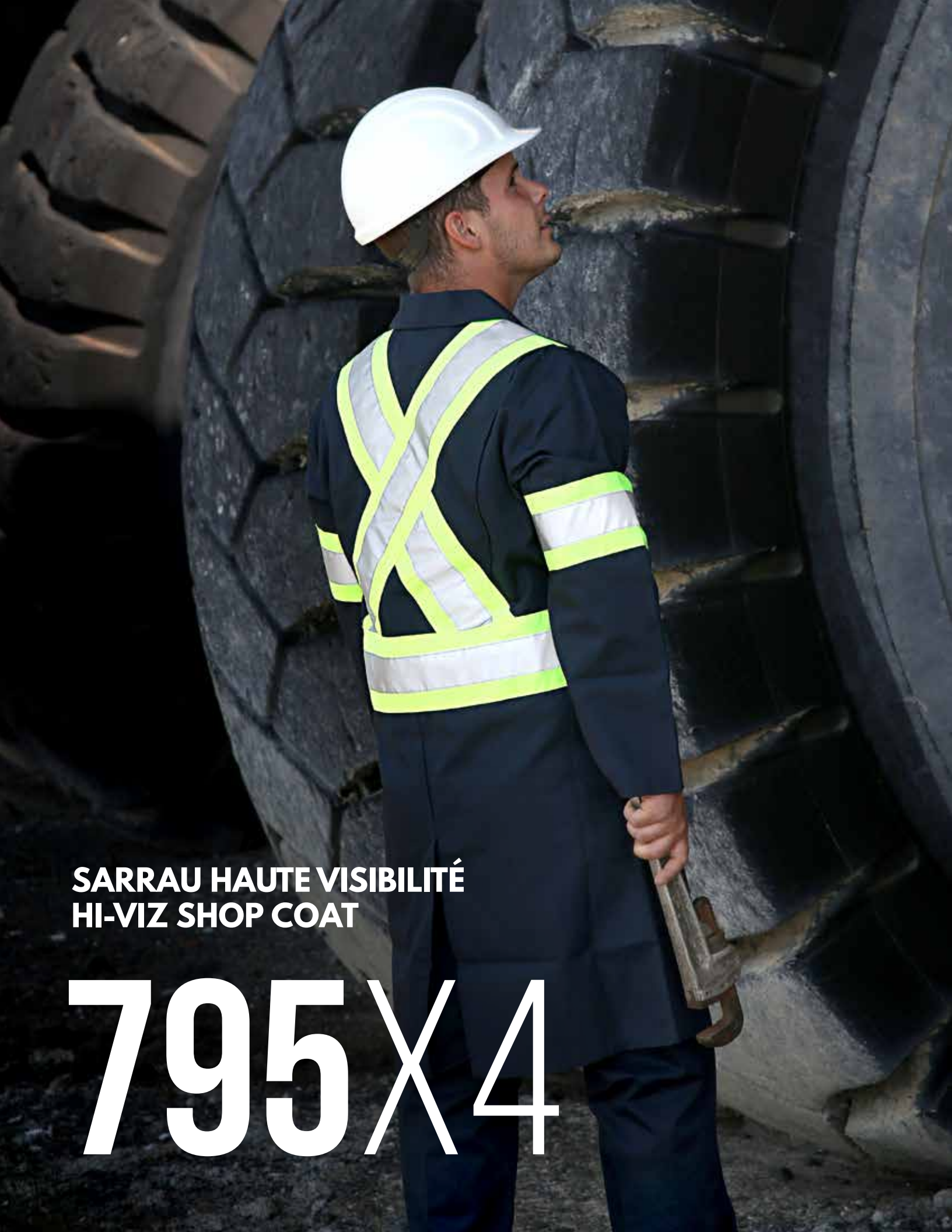


**NORME CSA-Z96 STANDARD (Navy)**  
 CLASSE 1 CLASS  
 NIVEAU 2 LEVEL



**NORME CSA-Z96 STANDARD (Orange)**  
 CLASSE 3 CLASS  
 NIVEAU 2 LEVEL

**HAUTE VISIBILITÉ  
 HIGH VISIBILITY**



**SARRAU HAUTE VISIBILITÉ  
HI-VIZ SHOP COAT**

**795 X 4**

# 795

## SARRAU SHOP COAT

Twill 7.5 oz 65% polyester, 35% coton  
 Boutons pressions cachés  
 Ouvertures sur les côtés  
 4 poches

Twill 7.5 oz, 65% polyester, 35% cotton  
 Hidden snaps  
 Side openings  
 4 pockets



| 795             | OS |   |   |    |     |     |     |     |
|-----------------|----|---|---|----|-----|-----|-----|-----|
| Couleur / Color | S  | M | L | XL | 2XL | 3XL | 4XL | 5XL |
| Marine / Navy   | x  | x | x | x  | x   | x   | x   | x   |

# 795X4

## SARRAU HAUTE VISIBILITÉ HI-VIZ SHOP COAT

Twill 7.5 oz 65% polyester, 35% coton  
 Bandes réfléchissantes argent 2" de largeur sur tissu gros grain jaune fluorescent 4" de largeur (à la taille, poitrine, bras & "X" au dos)  
 Boutons pressions cachés  
 Ouvertures sur les côtés  
 4 poches

Twill 7.5 oz, 65% polyester, 35% cotton  
 2" reflective silver tape on to 4" fluorescent yellow-lime grosgrain material (at the waist, chest, arms & "X" on back)  
 Hidden snaps  
 Side openings  
 4 pockets



| 795X4           | OS |   |   |    |     |     |     |     |
|-----------------|----|---|---|----|-----|-----|-----|-----|
| Couleur / Color | S  | M | L | XL | 2XL | 3XL | 4XL | 5XL |
| Marine / Navy   | x  | x | x | x  | x   | x   | x   | x   |



**NORME CSA-Z96 STANDARD**  
 CLASSE 1 CLASS  
 NIVEAU 2 LEVEL

**HAUTE VISIBILITÉ**  
**HIGH VISIBILITY**



A man with grey hair and safety glasses is wearing a dark blue FR shop coat. He is looking down at a task he is performing, which is creating a large amount of bright orange sparks. The background is a blurred industrial setting with a warm, golden light.

**SARRAU IGNIFUGE  
FR SHOP COAT**

**799FR**

# 799FR

## SARRAU IGNIFUGE FR SHOP COAT

Twill 7.5 oz 100% coton  
Traitement retardateur de feu  
Boutons pressions cachés  
Ouvertures sur les côtés  
4 poches

Twill 7.5 oz, 100% cotton  
Treatment fire retardant  
Hidden snaps  
Side openings  
4 pockets



100% COTON / 100% COTTON

IGNIFUGE / FIRE RETARDANT

NON CONFORME AUX NORMES CSA, NFPA, ASTM /  
DO NOT MEET THE CSA, NFPA, ASTM STANDARD

| 799FR           |   |   |   |    |     | OS  |     |     |
|-----------------|---|---|---|----|-----|-----|-----|-----|
| Couleur / Color | S | M | L | XL | 2XL | 3XL | 4XL | 5XL |
| Marine / Navy   | x | x | x | x  | x   | x   | x   | x   |





**CHEMISE DE FLANELLE  
DOUBLÉE AVEC CAPUCHON  
FLANEL LINED SHIRT  
WITH HOOD**

**626DCF**



# 626DCF

## CHEMISE DE FLANELLE DOUBLÉE AVEC CAPUCHON FLANEL LINED SHIRT WITH HOOD

Coupe droite  
Manches longues  
Flanelle 4 oz, 100 %, coton  
Capuchon  
Doublure matelassé 6 oz, polyester  
Division crayon sur poche  
Fermeture éclair YKK  
Bouton pression  
2 poches à rabat

Straight fit  
Long sleeves  
100 % cotton, flanel 4 oz  
Hood  
Lined quilting, 6 oz polyester  
Pencil division on pocket  
Zipper YKK  
Snaps  
2 flap pockets

**COUPLE PLUS AMPLE,  
FIGURER 1 TAILLE DE PLUS PETITE**

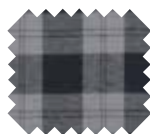
**BIGGER FIT, FIGURE 1 SIZE DOWN**



**Rouge/Red**



**Bleu acier  
Steel Blue**



**Gris/Noir  
Grey/Black**

| 626DCF                      |    |   |   |   |    |     | OS  |
|-----------------------------|----|---|---|---|----|-----|-----|
| Couleur / Color             | XS | S | M | L | XL | 2XL | 3XL |
| Rouge / Red                 | x  | x | x | x | x  | x   | x   |
| Bleu acier /<br>Steel Blue  | x  | x | x | x | x  | x   | x   |
| Gris / Noir<br>Grey / Black | x  | x | x | x | x  | x   | x   |



**CHEMISE DE FLANELLE  
DOUBLÉE  
FLANEL LINED SHIRT**

**626D**

# 626D

## CHEMISE DE FLANELLE DOUBLÉE FLANEL LINED SHIRT

Coupe droite  
Manches longues  
Flanelle 4 oz, 100 %, coton  
Doublure matelassé 6 oz, polyester  
Division crayon sur poche  
Fermeture éclair YKK  
Bouton pression  
2 poches à rabat

Straight fit  
Long sleeves  
100 % cotton, flanel 4 oz  
Lined quilting, 6 oz polyester  
Pencil division on pocket  
Zipper YKK  
Snaps  
2 flap pockets



**COUPLE PLUS AMPLE,  
FIGURER 1 TAILLE DE PLUS PETITE**

**BIGGER FIT, FIGURE 1 SIZE DOWN**



**Vert / Forêt  
Green / Forest**



**Gris/Noir  
Grey/Black**

| 626D                           |    |   |   |   |    |     | OS  |
|--------------------------------|----|---|---|---|----|-----|-----|
| Couleur / Color                | XS | S | M | L | XL | 2XL | 3XL |
| Vert / Forêt<br>Green / Forest | x  | x | x | x | x  | x   | x   |
| Gris / Noir<br>Grey / Black    | x  | x | x | x | x  | x   | x   |





**MANTEAU 4 EN 1, AVEC DOUBLURE  
AMOVIBLE ET RÉVERSIBLE**

**4 IN 1 JACKET, WITH REVERSIBLE  
REMOVABLE LINER**

**830**

# 830

## MANTEAU 4 EN 1, AVEC DOUBLURE AMOVIBLE ET RÉVERSIBLE 4 IN 1 JACKET, WITH REVERSIBLE REMOVABLE LINER

Tissu résistant 600D, coutures scelées  
Protection respirante et imperméable  
(5000 / 5000 MVP 24 hrs)  
Capuchon amovible et ajustable  
Ventilation sous les bras  
Plaquette double devant, coupe vent  
et imperméable avec zipper YKK  
Doublure amovible isolant 3M Thinsulate  
80 gsm, performant, léger, chaud et respirant  
Doublure réversible, tissu molletonné  
anti-boulochage avec renforcement aux  
épaules et l'autre côté tissu  
indéchirable (ripstop)  
Accès broderie avec fermeture éclair  
13 multi-poches

Fabric resistant, 600D, seam sealed,  
waterproof and breathable fabric  
(5000 / 5000 MVP / 24 hrs)  
Detachable drawstring hood  
Vent underarm  
Double overlapping storm flap  
winbreaker with zipper YKK  
Lining reversible, polar fleece anti-pilling  
with shoulder reinforcement, otherside  
fabric ripstop  
Embroidery acces zipper  
Adjustable waist  
13 multi-pocket



RÉVERSIBLE  
REVERSIBLE

| 830             |    |   |   |   |    |     | OS  |     |     |
|-----------------|----|---|---|---|----|-----|-----|-----|-----|
| Couleur / Color | XS | S | M | L | XL | 2XL | 3XL | 4XL | 5XL |
| Noir / Black    | x  | x | x | x | x  | x   | x   | x   | x   |





**MANTEAU 4 EN 1, HAUTE VISIBILITÉ  
AVEC DOUBLURE AMOVIBLE ET  
RÉVERSIBLE**

**4 IN 1 JACKET, HI-VIZ WITH REVERSIBLE  
REMOVABLE LINER**

**830X4**



# 830X4

## MANTEAU 4 EN 1, HAUTE VISIBILITÉ AVEC DOUBLURE AMOVIBLE ET RÉVERSIBLE 4 IN 1 JACKET, HI-VIZ WITH REVERSIBLE REMOVABLE LINER

Tissu résistant 600D, coutures scelées  
Protection respirante et imperméable  
(5000 / 5000 MVP 24 hrs)  
Bandes réfléchissantes 4" de largeur  
(lavage industriel)  
Capuchon amovible et ajustable  
Ventilation sous les bras  
Plaquette double devant, coupe vent  
et imperméable avec zipper YKK  
Doublure amovible isolant 3M Thinsulate  
80 gsm, performant, léger, chaud et respirant  
Doublure réversible, tissu molletonné  
anti-boulochage avec renforcement aux  
épaules et l'autre côté tissu  
indéchirable (ripstop)  
Accès broderie avec fermeture éclair  
13 multi-poches

Fabric resistant, 600D, seam sealed,  
waterproof and breathable fabric  
(5000 / 5000 MVP / 24 hrs)  
4" Reflective tape (industrial wash)  
Detachable drawstring hood  
Vent underarm  
Double overlapping storm flap  
winbreaker with zipper YKK  
Lining reversible, polar fleece anti-pilling  
with shoulder reinforcement, otherside  
fabric ripstop  
Embroidery acces zipper  
Adjustable waist  
13 multi-pocket



RÉVERSIBLE  
REVERSIBLE



**NORME CSA-Z96 STANDARD**  
CLASSE 1 CLASS  
NIVEAU 2 LEVEL

HAUTE VISIBILITÉ  
HIGH VISIBILITY

| 830X4           | OS |   |   |   |    |     |     |     |     |
|-----------------|----|---|---|---|----|-----|-----|-----|-----|
| Couleur / Color | XS | S | M | L | XL | 2XL | 3XL | 4XL | 5XL |
| Noir / Black    | x  | x | x | x | x  | x   | x   | x   | x   |



**SUPER CHANDAIL HAUTE VISIBILITÉ  
RÉSISTANT À L'EAU**

**HI-VIZ SUPER SWEATSHIRT  
WATER RESISTANT**

**SWX2**

# SHOODX2

## SUPER CHANDAIL À CAPUCHON HAUTE VISIBILITÉ RÉSIDANT À L'EAU HI-VIZ SUPER HOODIE WATER RESISTANT

Tissu haute visibilité & Haute Technologie  
confortable, extensible et souple  
Tissu 100% Polyester, 330 gsm résistant à l'eau  
Fermeture éclair YKK  
Bandes réfléchissantes segmentées de 2"  
360° de visibilité  
2 poches  
Sangles d'attache pour radiotéléphone

Hi-viz fabric & tech, confortable,  
stretch and soft 100% Polyester Fabric,  
330 gsm Water resistant  
Zipper YKK  
Segmented reflective tape 2"  
360° degree visibility  
2 pockets  
Radiophone clip strap



Orange



**NORME CSA-Z96 STANDARD**  
CLASSE 2 CLASS  
NIVEAU 2 LEVEL

HAUTE VISIBILITÉ  
HIGH VISIBILITY

| SHOODX2         |    |   |   |   |    |     | OS  |     |     |
|-----------------|----|---|---|---|----|-----|-----|-----|-----|
| Couleur / Color | XS | S | M | L | XL | 2XL | 3XL | 4XL | 5XL |
| Orange          | x  | x | x | x | x  | x   | x   | x   | x   |

# SWX2

## SUPER CHANDAIL HAUTE VISIBILITÉ RÉSIDANT À L'EAU HI-VIZ SUPER SWEATSHIRT WATER RESISTANT

Tissu haute visibilité & Haute Technologie  
confortable, extensible et souple  
Tissu 100% Polyester, 330 gsm résistant à l'eau  
Fermeture éclair YKK  
Bandes réfléchissantes segmentées de 2"  
360° de visibilité  
2 poches  
Sangles d'attache pour radiotéléphone

Hi-viz fabric & tech, confortable,  
stretch and soft 100% Polyester Fabric,  
330 gsm Water resistant  
Zipper YKK  
Segmented reflective tape 2"  
360° degree visibility  
2 pockets  
Radiophone clip strap



Orange

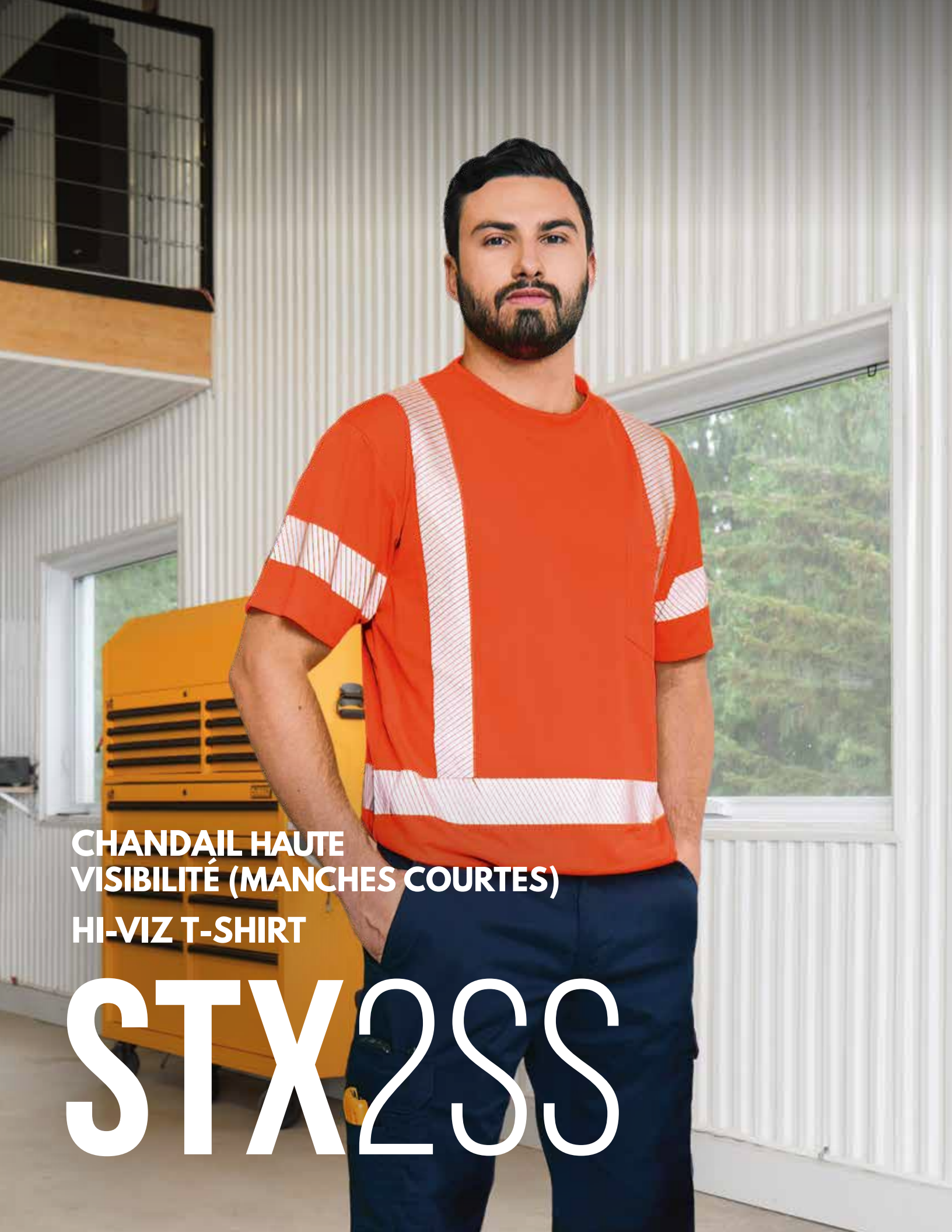


**NORME CSA-Z96 STANDARD**  
CLASSE 2 CLASS  
NIVEAU 2 LEVEL

HAUTE VISIBILITÉ  
HIGH VISIBILITY

| SWX2            |    |   |   |   |    |     | OS  |     |     |
|-----------------|----|---|---|---|----|-----|-----|-----|-----|
| Couleur / Color | XS | S | M | L | XL | 2XL | 3XL | 4XL | 5XL |
| Orange          | x  | x | x | x | x  | x   | x   | x   | x   |





**CHANDAIL HAUTE  
VISIBILITÉ (MANCHES COURTES)  
HI-VIZ T-SHIRT**

**STX2SS**

# STX2SS

## CHANDAIL MANCHES COURTES HAUTE VISIBILITÉ HI-VIZ T-SHIRT

Pique 4.4 oz  
100% polyester  
1 poche poitrine côté gauche  
Bande réfléchive segmentée extensible de 2"  
Les bandes segmentées sont extensibles,  
plus confortables & respirantes  
360° de visibilité

150 gsm  
100% polyester  
1 left chest pocket  
Stretch segmented reflective tape 2"  
Stretch segmented reflective tape is more  
comfortable & breathable  
360°-degree visibility



Bleu  
Blue



Jaune  
Yellow



Orange



Orange - Jaune seulement  
Orange - Yellow only  
**NORME CSA-Z96 STANDARD**  
CLASSE 2 CLASS  
NIVEAU 2 LEVEL

HAUTE VISIBILITÉ  
HIGH VISIBILITY

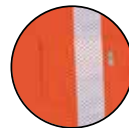
| STX2SS          | OS  |    |   |   |   |    |     |     |     |     |
|-----------------|-----|----|---|---|---|----|-----|-----|-----|-----|
| Couleur / Color | 2XS | XS | S | M | L | XL | 2XL | 3XL | 4XL | 5XL |
| Bleu / Blue     |     | x  | x | x | x | x  | x   | x   | x   | x   |
| Jaune / Yellow  |     | x  | x | x | x | x  | x   | x   | x   | x   |
| Orange          | x   | x  | x | x | x | x  | x   | x   | x   | x   |

# STX2LS

## CHANDAIL MANCHES LONGUES HAUTE VISIBILITÉ HI-VIZ LONG SLEEVES SHIRT

Pique 4.4 oz  
100% polyester  
1 poche poitrine côté gauche  
Poignets aux bas de manche  
Bande réfléchive segmentée extensible de 2"  
Les bandes segmentées sont extensibles,  
plus confortables & respirantes  
360° de visibilité

150 gsm  
100% polyester  
1 left chest pocket  
Low sleeve cuffs  
Stretch segmented reflective tape 2"  
Stretch segmented reflective tape is more  
comfortable & breathable  
360°-degree visibility



DOS / BACK



Jaune  
Yellow



Orange

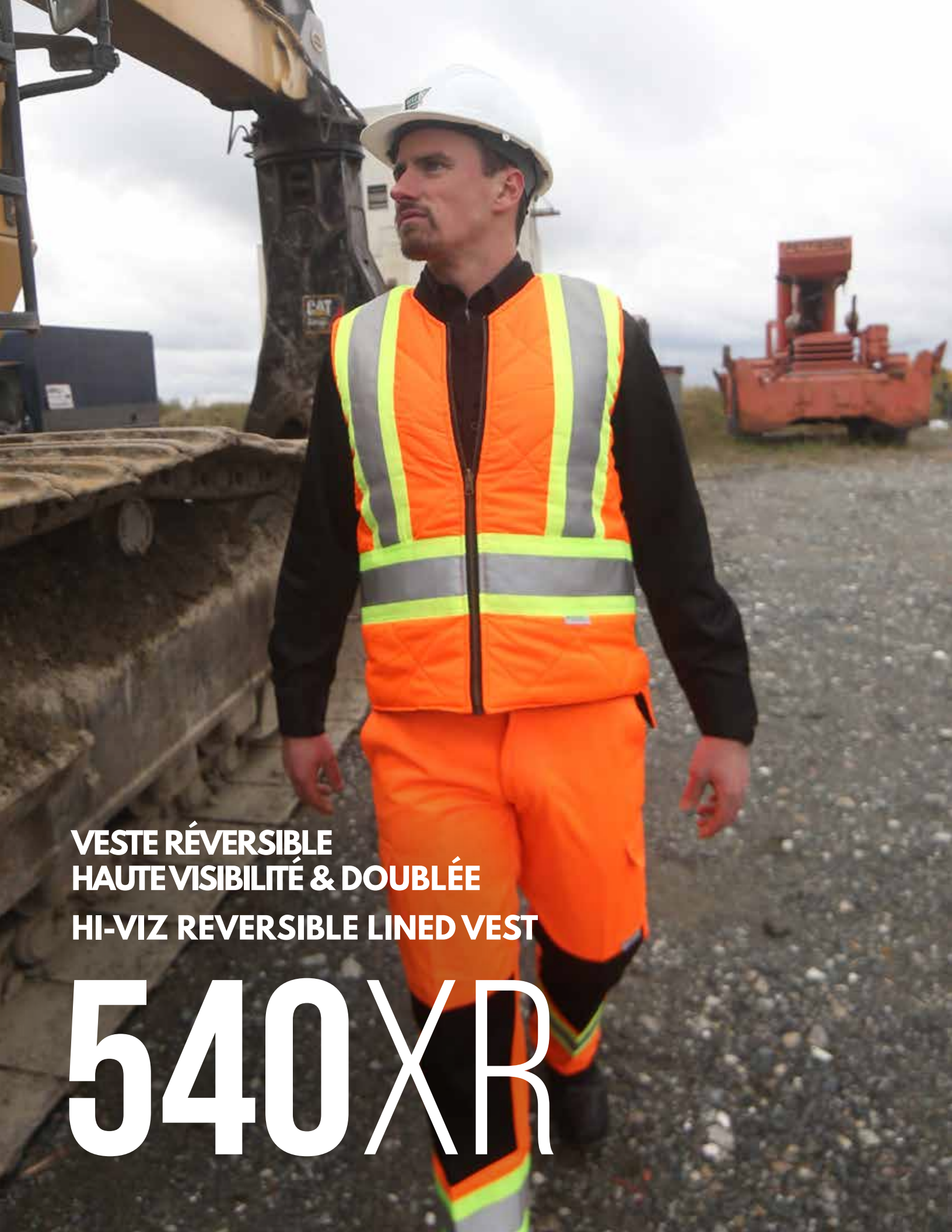


**NORME CSA-Z96 STANDARD**  
CLASSE 2 CLASS  
NIVEAU 2 LEVEL

HAUTE VISIBILITÉ  
HIGH VISIBILITY

| STX2LS          | OS  |    |   |   |   |    |     |     |     |     |
|-----------------|-----|----|---|---|---|----|-----|-----|-----|-----|
| Couleur / Color | 2XS | XS | S | M | L | XL | 2XL | 3XL | 4XL | 5XL |
| Jaune / Yellow  |     | x  | x | x | x | x  | x   | x   | x   | x   |
| Orange          | x   | x  | x | x | x | x  | x   | x   | x   | x   |





**VESTE RÉVERSIBLE  
HAUTE VISIBILITÉ & DOUBLÉE  
HI-VIZ REVERSIBLE LINED VEST**

**540XR**



# 540XR

## VESTE RÉVERSIBLE HAUTE VISIBILITÉ & DOUBLÉE HI-VIZ REVERSIBLE LINED VEST

Canevas 8 oz, 100% coton  
 Doublé en polyester, matelassé 8 oz  
 Bandes réfléchissantes 2" de largeur  
 sur tissu gros grain jaune  
 fluorescent 4" de largeur  
 Fermeture éclair YKK en métal  
 résistant devant  
 Fermeture éclair YKK spirale  
 pour broderie  
 2 poches

Canevas 8 oz, 100% cotton  
 Lined with polyester, quilting 8 oz  
 2" reflective tape on to 4" fluorescent  
 yellow-lime gros grain material  
 Front strong metal zipper YKK  
 Coil zipper YKK for embroidery  
 2 pockets



**FERMETURE ÉCLAIR  
 POUR ACCÈS À LA BRODERIE  
 ZIPPER FOR EMBROIDERY ACCESS**



**REVERSIBLE  
 TISSU / FABRIC**



**NORME CSA-Z96 STANDARD**  
 CLASSE 2 CLASS  
 NIVEAU 2 LEVEL

**HAUTE VISIBILITÉ  
 HIGH VISIBILITY**

| 540XR           |   |   |   |    |     | OS  |     |
|-----------------|---|---|---|----|-----|-----|-----|
| Couleur / Color | S | M | L | XL | 2XL | 3XL | 4XL |
| Noir / Black    | x | x | x | x  | x   | x   | x   |

# CHARTRE DES MESURES / SIZE CHART



| PANTALONS / PANTS |       |       |       |       |       |       |       |       |       |       |       |       |       |       |       |       |
|-------------------|-------|-------|-------|-------|-------|-------|-------|-------|-------|-------|-------|-------|-------|-------|-------|-------|
| TAILLE / WAIST    | 28    | 30    | 32    | 34    | 36    | 38    | 40    | 42    | 44    | 46    | 48    | 50    | 52    | 54    | 56    | 58    |
|                   | 28-31 | 31-33 | 33-35 | 35-37 | 37-39 | 39-42 | 42-44 | 44-46 | 46-48 | 48-50 | 50-53 | 53-55 | 55-57 | 57-59 | 59-61 | 61-63 |

| PANTALONS FEMME / PANTS LADIES |       |       |       |       |       |       |       |       |       |       |       |       |
|--------------------------------|-------|-------|-------|-------|-------|-------|-------|-------|-------|-------|-------|-------|
|                                | 1     | 3     | 5     | 7     | 9     | 11    | 13    | 15    | 17    | 19    | 21    | 23    |
| TAILLE / WAIST                 | 24-26 | 26-28 | 28-30 | 30-32 | 32-34 | 34-36 | 36-38 | 38-40 | 40-42 | 42-44 | 44-46 | 48-50 |
| HANCHE / HIP                   | 32-34 | 34-36 | 36-38 | 38-40 | 40-42 | 42-44 | 44-46 | 46-48 | 48-50 | 50-52 | 52-54 | 54-56 |

| CHEMISES / SHIRT               | SARRAU / SHOP COAT | COUVRE-TOUT / COVERALLS |             |             |             |
|--------------------------------|--------------------|-------------------------|-------------|-------------|-------------|
|                                | S                  | M                       | L           | XL          | XXL         |
| POITRINE / CHEST               | 30-36              | 37-40                   | 41-44       | 45-48       | 49-52       |
| COU / NECK                     | 14 - 14 3/4        | 15 - 15 3/4             | 16 - 16 3/4 | 17 - 17 3/4 | 18 - 18 3/4 |
| MANCHE / SLEEVE (REG) - SHIRT  | 29 1/4             | 30 1/4                  | 31 1/2      | 32 1/2      | 33 3/4      |
| MANCHE / SLEEVE (TALL) - SHIRT | 31 1/4             | 32 1/4                  | 33 1/2      | 34 1/2      | 35 3/4      |

| CHEMISES / SHIRT               | SARRAU / SHOP COAT | COUVRE-TOUT / COVERALLS |             |             |
|--------------------------------|--------------------|-------------------------|-------------|-------------|
|                                |                    | 3XL                     | 4XL         | 5XL         |
| POITRINE / CHEST               |                    | 53-56                   | 57-60       | 61-64       |
| COU / NECK                     |                    | 19 - 19 3/4             | 20 - 20 3/4 | 21 - 21 3/4 |
| MANCHE / SLEEVE (REG) - SHIRT  |                    | 34 3/4                  | 36          | 37          |
| MANCHE / SLEEVE (TALL) - SHIRT |                    | 36 3/4                  | 38          | 39          |

| CHEMISE FEMMES / LADIES SHIRTS |                 |                 |                 |                 |             |                 |
|--------------------------------|-----------------|-----------------|-----------------|-----------------|-------------|-----------------|
| POITRINE / CHEST               | XS              | S               | M               | L               | XL          | XXL             |
|                                | 29 1/2 - 32 1/2 | 32 1/2 - 35 1/2 | 35 1/2 - 38 1/2 | 38 1/2 - 41 1/2 | 41 1/2 - 45 | 45 1/2 - 49 1/2 |

## COMMENT MESURER / HOW TO MEASURE

### A POITRINE / CHEST

Mesurez le tour complet de votre poitrine dans la partie la plus large sous vos bras.  
Measure around the fullest part of your chest just under your arms.

### B TAILLE / WAIST

Mesurez le tour de votre taille à l'endroit où vous portez votre pantalon.  
Measure around your waist at the height you prefer to wear your waistband.

### C ENTREJAMBE / INSEAM

Vous pouvez utiliser un pantalon que vous avez déjà et mesurer l'intérieure de la jambe, de la couture d'assemblage jusqu'à l'ourlet.  
Use a pair of pants fit you well. Measure them along the inside seam of one leg from the bottom of hem to the crotch.

### D COU / NECK

Mesurez un col de chemise que vous aimez porter.  
Mesurez du bout de la boutonnière jusqu'au milieu du bouton.  
Measure from the beginning of the button hole to the center of the button.

### E MANCHE / SLEEVE

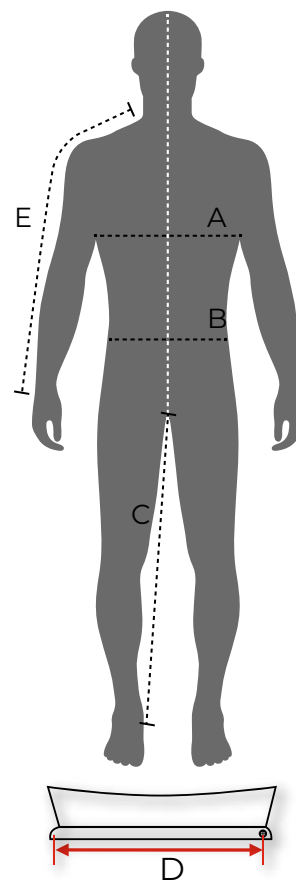
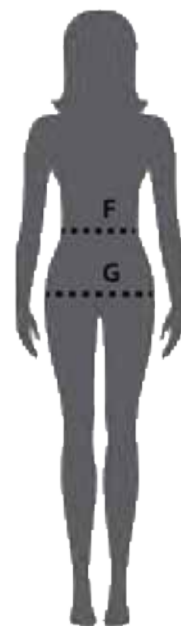
Mesurez la distance entre l'encolure à l'épaule jusqu'au poignet, en passant par l'épaule.  
Measure from shoulder neckline until on wrist, in passing by shoulder.

### F TAILLE - FEMME / WAIST - LADIE'S

Mesurez le tour de taille au niveau du nombril.  
Measure around your waist at the belly button height.

### G HANCHE - FEMME / HIPS - LADIE'S

Mesurez le tour de hanche à la partie la plus forte.  
Measure at the strongest part of your hips.





# TAPE<sup>4</sup>REG



## RUBAN RÉFLÉCHISSANT RÉGULIER REGULAR REFLECTIVE TAPE

Ruban haute visibilité régulier 4" de largeur total  
Ruban réfléchissant argent 2"

Hi-Viz regular tape. 4" width total  
Reflective silver tape 2"

# TAPE<sup>4</sup>FR



## RUBAN RÉFLÉCHISSANT IGNIFUGE (FR) FIRE RETARDANT REFLECTIVE TAPE (FR)

Ruban haute visibilité ignifuge (FR) 4" de largeur total  
Ruban réfléchissant argent 2"

Hi-Viz fire retardant (FR) tape. 4" width total  
Reflective silver tape 2"

# PAD



## GENOUILÈRE DE PROTECTION KNEE PAD

Protège genoux de qualité d'une épaisseur de 2.4 cm  
Flexible et confortable pour votre sécurité

Knee protectors pad, good quality 1"  
Flexible and comfortable for your safety

# COMMANDE EN LIGNE / ONLINE ORDER



[GATTSWORKWEAR.COM](http://GATTSWORKWEAR.COM)

## ACCÈS CLIENT POUR DISTRIBUTEUR

**INVENTAIRE TEMPS RÉEL**

**PASSEZ VOS COMMANDES EN LIGNE POUR UN  
TRAITEMENT PRIORITAIRE**

**SUIVI DES LIVRAISONS**

**VOIR VOTRE LISTE DE PRIX**

**CONSULTER VOS DOCUMENTS, FACTURES, LISTES  
EMBALLAGES, COMMANDES**

## CUSTOMER ACCES FOR DISTRIBUTOR

**REAL TIME INVENTORY**

**MAKE YOUR ORDERS ONLINE TO GET PRIORITY  
PROCESSING**

**TRACK YOUR SHIPMENT**

**SEE YOUR PRICING LIST**

**CONSULT YOUR DOCUMENTS,  
INVOICES, PACKING LISTS, ORDERS**

**DEMANDEZ VOTRE NOM  
D'UTILISATEUR ET MOT DE PASSE**

**ASK FOR YOUR USER NAME  
AND PASSWORD**

# GOTY

DEPUIS  
SINCE 1992



**1-800-808-7098**

Val-Des-Sources, Québec  
commande@collectiongoty.com

GATTSWORKWEAR.COM

Téléchargez le  
catalogue  
Download here

