

# RGMT

**INSTRUCTION MANUAL  
BEDIENUNGSANLEITUNG**



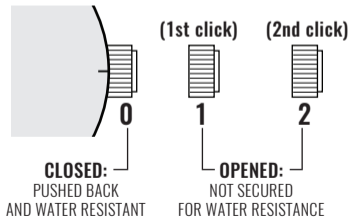
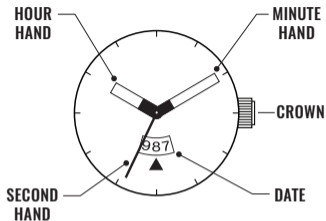
**VOL. 1.52 EN DE**

# MILITARY

**3HANDS WITH DATE**

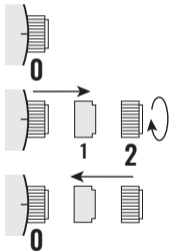
FOR MORE DETAILS ON OPERATING THIS TIMEPIECE  
PLEASE REFER TO THE ENCLOSED BOOKLET OR VISIT :

**[IM.RGMT.CO](http://IM.RGMT.CO)**



## HOW TO SET THE TIME

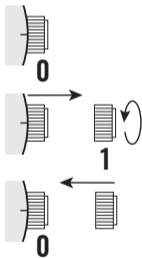
1. Pull the crown out to position [2]-(**2nd click**).
2. Turn the crown clockwise to set the correct time.
3. Push the crown in.



\* Take a.m./p.m. into consideration when setting the hour and minute hands to the desired time.

## HOW TO SET THE DATE

1. Pull the crown out to position [1]-(**1st click**).
2. Turn the crown anti-clockwise to set the correct date.
3. Push the crown in.



\* Do not set the date between 9:00 P.M. and 4:00 A.M.

## WATER RESISTANCE

The water resistance indicated on your timepiece serves only as a guide. Actual water resistance may vary depending on a number of important factors including temperature, water salinity, and actual use under water.

The water resistance of your timepiece may eventually be compromised over time with general wear and tear and the use of your watch under adverse conditions.

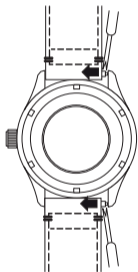
Always remember to employ the screw down crown (if available) to maintain the water resistance of your timepiece. Warranty may be voided if the screw down crown has not been properly employed.

Note that you should **NEVER** wear your watch in a jacuzzi, hot shower or steam room where steam may enter the case despite the watertight seals used to protect your watch.

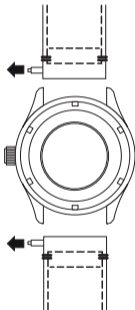
The steam may cause condensation inside your watch, which may affect and damage the inner workings of your watch – which would also not be covered by the warranty.

## HOW TO CHANGE THE VELCRO STRAP TO LEATHER STRAP

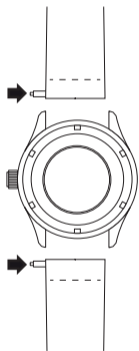
1.



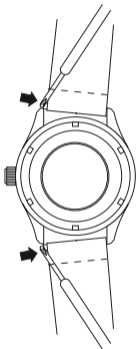
2.



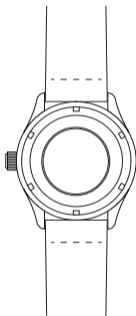
3.



4.



5.



# RGMT

**INSTRUCTION MANUAL  
BEDIENUNGSANLEITUNG**



**VOL. 1.52 EN DE**

# MILITARY

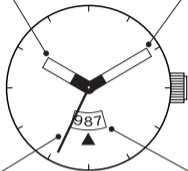
**3HANDS WITH DATE**

WEITERE EINZELHEITEN ZUR BEDIENUNG DIESES ZEITMESSERS  
FINDEN SIE IN DER BEILIEGENDEN BROSCHÜRE ODER UNTER:

**IM.RGMT.CO**

STUNDENZEIGER

MINUTENZEIGER



KRONE

SEKUNDENZEIGER

DATUM



(1. Klick)

(2. Klick)



0

1

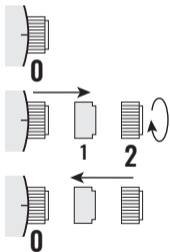
2

**GESCHLOSSEN FÜR:**  
ZURÜCK DRÜCKEN  
UND WASSERDICHTIGKEIT

**GEÖFFNET:**  
NICHT  
WASSERDICHT GESICHERT

## EINSTELLEN DER ZEIT

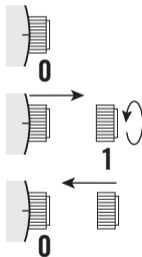
1. Ziehen Sie die Krone bis zur Position [2]-(2. klick).
2. Drehen Sie die Krone im Uhrzeigersinn, um die richtige Zeit einzustellen.
3. Schieben Sie die Krone hinein.



\* Berücksichtigen Sie Vormittags/Nachmittags, wenn Sie den Stunden- und Minutenzeiger auf die gewünschte Zeit einstellen.

## EINSTELLEN DER DATUM

1. Ziehen Sie die Krone bis zur Position [1]-(1. klick).
2. Drehen Sie die Krone im Uhrzeigersinn, um das richtige Datum einzustellen.
3. Schieben Sie die Krone hinein.



\* Stellen Sie das Datum nicht zwischen 21.00 Uhr und 4.00 Uhr ein.



## WASSERDICHTIGKEIT

Die auf Ihrem Zeitmesser angezeigte Wasserdichtigkeit dient nur als Richtlinie.

Die tatsächliche Wasserdichtigkeit kann in Abhängigkeit von einer Reihe wichtiger Faktoren wie Temperatur, Wassersalzgehalt und der tatsächlichen Verwendung unter Wasser variieren.

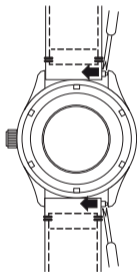
Die Wasserdichtigkeit Ihres Zeitmessers kann im Laufe der Zeit durch allgemeine Abnutzung und die Verwendung Ihrer Uhr unter ungünstigen Bedingungen beeinträchtigt werden.

Denken Sie immer daran, die verschraubte Krone (falls vorhanden) zu verwenden, um die Wasserdichtigkeit Ihres Zeitmessers zu erhalten. Die Garantie kann erlöschen, wenn die verschraubte Krone nicht richtig benutzt wurde. Beachten Sie, dass Sie Ihre Uhr **NIEMALS** in einem Whirlpool, einer heißen Dusche oder einem Dampfbad tragen sollten, wo trotz der zum Schutz Ihrer Uhr verwendeten wasserdichten Dichtungen Dampf in das Gehäuse eindringen kann.

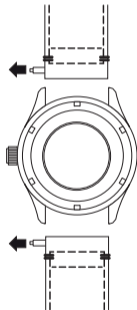
Der Dampf kann zu Kondensation im Inneren Ihrer Uhr führen, was das Innenleben Ihrer Uhr beeinträchtigen und beschädigen kann - was ebenfalls nicht von der Garantie abgedeckt wäre.

## SO ÄNDERN SIE KLETTBAND AUF LEDERRIEMEN

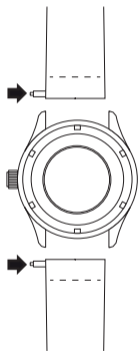
1.



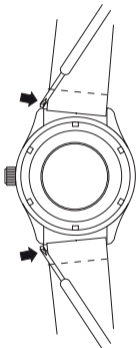
2.



3.



4.



5.

