

# RGMT

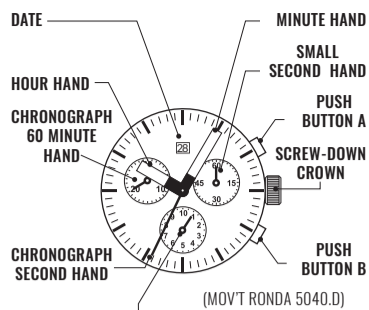
## BATTLE DRESS CHRONOGRAPH WATCH

### INSTRUCTION MANUAL BEDIENUNGSANLEITUNG

THIS TIMEPIECE IS EQUIPPED WITH A SWISS MADE CHRONOGRAPH MOVEMENT.

VOL. 1.04 EN DE

FOR MORE DETAILS ON OPERATING THIS TIMEPIECE PLEASE REFER TO THE ENCLOSED BOOKLET OR VISIT : [IM.RGMT.CO](http://IM.RGMT.CO)



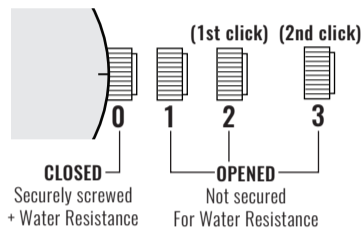
CHRONO  $\frac{1}{10}$  SECOND HAND  
(running for the first 30 min., Hour counter after 30 min.)



### PLEASE READ THE FOLLOWING BEFORE UNSCREWING THE CROWN:

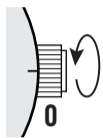
#### SCREW-DOWN CROWN

Screw-down crowns are used to ensure water resistance. **ALWAYS** be certain that your crown is securely screwed down (Position [0] is secured. Positions [1], [2] and [3] are not secured for water resistance). Do **NOT** unscrew your crown while you are in any environment where moisture is present.

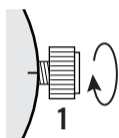


### USING THE SCREW-DOWN CROWN

Do **NOT** pull the crown unless it is **UNSCREWED** FIRST:



**TO UNSCREW:** Turn the crown anti-clockwise until it turns freely without tension. **GENTLY** pull the crown out to the other desired positions for watch setting (see specific operating instructions on the following pages).



**TO SCREW:** Push the crown **ALL THE WAY IN** (towards the watch) **THEN** begin to turn clockwise until it is securely screwed down.

**NOTE:** Failure to **SECURELY** screw down the crown after setting the watch may affect its water resistance.

### HOW TO SET THE TIME

1. Pull out the crown to the position [3]-(2nd click). (the watch stops).
2. Turn the crown until you reach the correct time.
3. Push and screw down crown back in the position [0].

### HOW TO SET THE DATE

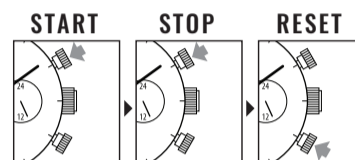
1. Pull out the crown to the position [2]-(1st click). (the watch continues to run).
2. Turn the crown until the correct date appears.
3. Push and screw down crown back in the position [0].

Please note: The date can be changed during the date changing phase between approx. 9:00 PM and 12:00 PM; please note that the date must be set to the date of the following day as in this case the automatic date changing does not occur at midnight.

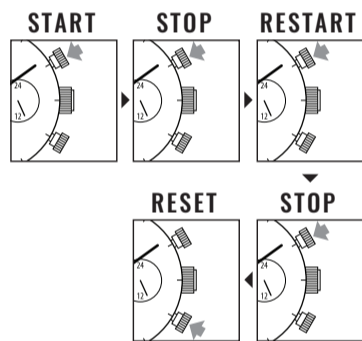
### STOPWATCH FUNCTION

- The  $\frac{1}{10}$  sec. measurement up to 30 minutes.
- The stopwatch measures up to 10 hours.

### STANDARD MEASUREMENT



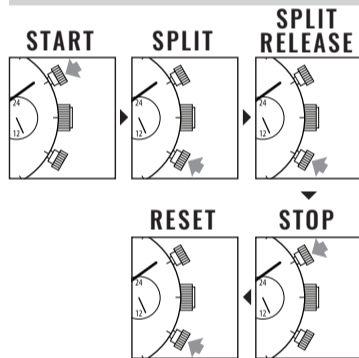
### ACCUMULATED ELAPSED TIME MEASUREMENT



Restart and stop of the stopwatch can be repeated by pressing the button **A**.

3

### SPLIT TIME MEASUREMENT



Measurement and release of split time can be repeated as many times as necessary by pressing the button **B**.

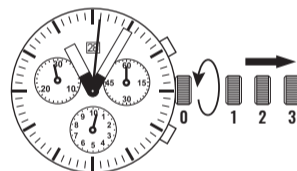
4

### ADJUST THE CHRONOGRAPH HANDS TO ZERO POSITION

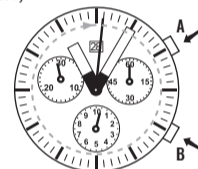
Example:

One or several chronograph hands are not in their correct zero positions and have to be adjusted (e.g. following a battery change).

1. Unscrew and pull out the crown to position [3]-(2nd click). (all chronograph hands are in their correct or incorrect zero position).



2. Keep push-buttons **A** and **B** depressed simultaneously for at least 2 seconds (the second counter hand rotates by 360° → corrective mode is activated).



3. Adjusting the second counter hand: Single step, push button **A** once. Continuous, push & hold button **A** long.



To adjusting the next hand push button **B**

6

4. Adjusting the  $\frac{1}{10}$  second counter hand (position 6h): Single step, push button **A** once. Continuous, push & hold button **A** long.



To adjusting the next hand push button **B**

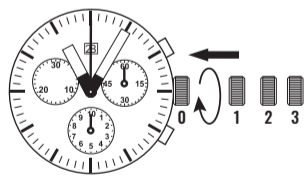


7

5. Adjusting the minute counter hand (position 9h): Single step, push button **A** once. Continuous, push & hold button **A** long.



Push the crown back and screw down in the position [0] to terminate the chronograph hands adjustment.



8

### WATER RESISTANCE

Note that the water resistance chart serves only as a guide (please refer to the water resistance chart on the next page). Actual water resistance may vary depending on a number of factors including water temperature, water salinity, and use under water.

The water resistance of your timepiece may eventually be compromised over time with general wear and tear and use of your timepiece under adverse conditions.

Always remember to employ the screw down crown if available to maintain the water resistance of your timepiece. Warranty may be voided if the screw down crown has not been properly employed.

Note that you should **never** wear your watch in a jacuzzi or steam room where steam may enter the case despite the water tight seals used to protect your watch. This may cause condensation inside your watch which may effect and damage the inner workings of your watch.

WATER RESISTANCE CHART	100M/10ATM
------------------------	------------

SPLASH/SHOWERING	☑
------------------	---

SWIMMING/BATHING	☑
------------------	---

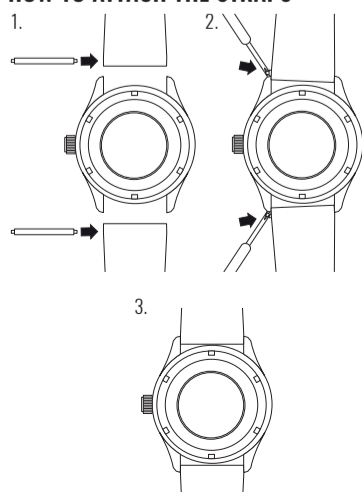
BRIEF SWIMMING/WATER SPORTS	☑
-----------------------------	---

PROLONGED SWIMMING/FREE DIVING	☒
--------------------------------	---

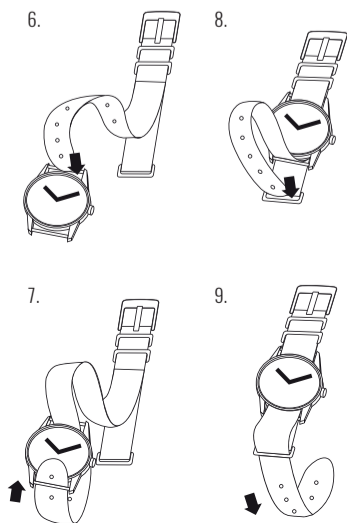
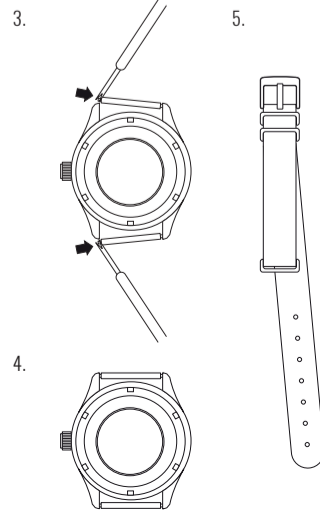
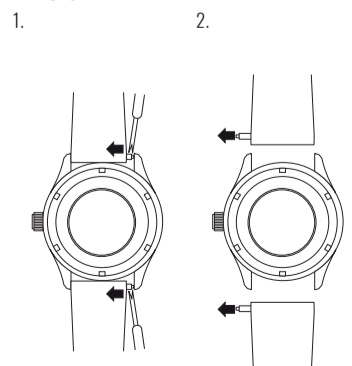
SCUBA DIVING	☒
--------------	---

PROFESSIONAL DEEP SEA DIVING	☒
------------------------------	---

### HOW TO ATTACH THE STRAPS



### HOW TO CHANGE THE STRAPS TO NATO STRAP



# RGMT

## BATTLEDRESS CHRONOGRAPH

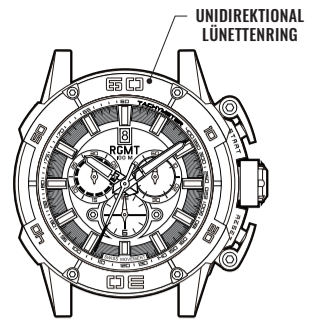
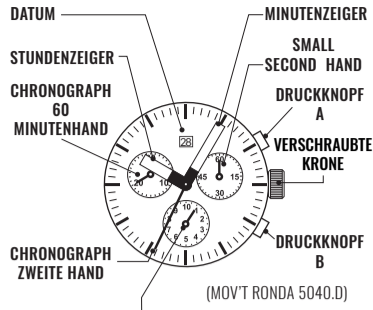
### INSTRUCTION MANUAL BEDIENUNGSANLEITUNG

DIESE UHR IST MIT EINEM AUSGESTATTET  
SWISS MADE CHRONOGRAPH BEWEGUNG.

VOL. 1.04 EN DE

WEITERE EINZELHEITEN ZUR BEDIENUNG DIESES ZEITMESSERS  
FINDEN SIE IN DER BEILIEGENDEN BROSCÜRE ODER UNTER:

IM.RGMT.CO

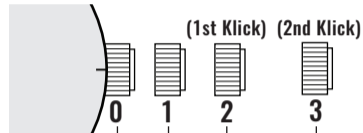


CHRONO  $\frac{1}{10}$  ZWEITE HAND  
(Laufen für die ersten 30 min.,  
Stundenzähler nach 30 min.)

### LESEN SIE BITTE FOLGENDES, BEVOR SIE DIE KRONE AUFSCHRAUBEN:

#### VERSCHRAUBTE KRONE

Verschraubte Kronen werden verwendet, um die Wasserbeständigkeit zu gewährleisten. Achten Sie **IMMER** darauf, dass Ihre Krone fest verschraubt ist (Position [0] ist gesichert. Die Positionen [1], [2] und [3] sind nicht wasserdicht gesichert). Schrauben Sie Ihre Krone **NICHT** ab, wenn Sie sich in einer Umgebung befinden, in der Feuchtigkeit vorhanden ist.

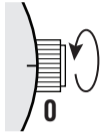


**GESCHLOSSEN**  
Sicher verschraubt  
+ Wasserbeständig

**GEÖFFNET**  
Nicht gesichert für  
Wasserbeständigkeit

### VERWENDUNG DER VERSCHRAUBTEN KRONE

ZIEHEN SIE DIE KRONE NUR, WENN SIE  
ZUERST **AUFGESCHRAUBT** IST:



**ZUM LÖSEN:** Drehen Sie die Krone gegen den Uhrzeigersinn, bis sie sich ohne Spannung frei dreht. Ziehen Sie die Krone zur Einstellung der Uhr vorsichtig in die anderen gewünschten Positionen heraus (siehe spezielle Bedienungsanleitung auf den folgenden Seiten).



**ZUM VERSCHRAUBEN:** Drücken Sie die Krone ganz hinein (in Richtung der Uhr) und drehen sie dann im Uhrzeigersinn, bis sie fest verschraubt ist.

**HINWEIS:** Wenn die Krone nach dem Einstellen der Uhr nicht sicher verschraubt wird, kann die Wasserdichtigkeit der Uhr beeinträchtigt werden.

### EINSTELLEN DER ZEIT

1. Ziehen Sie die Krone bis zur Position [3]-**(2. Klick)** heraus. (die Uhr bleibt stehen).
2. Drehen Sie die Krone, bis Sie die richtige Zeit erreicht haben.
3. Drücken Sie die Krone wieder in die Position [0] zurück.

### EINSTELLEN DES DATUMS

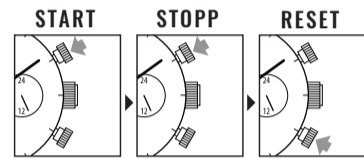
1. Ziehen Sie die Krone bis zur Position [2]-**(1. Klick)** heraus. (die Uhr läuft weiter).
2. Drehen Sie die Krone, bis das korrekte Datum erscheint.
3. Drücken Sie die Krone zurück in die Position [0].

Bitte beachten Sie: Das Datum kann während der Datumsänderungsphase zwischen ca. 21:00 Uhr und 12:00 Uhr geändert werden; bitte beachten Sie, dass das Datum auf das Datum des folgenden Tages gesetzt werden muss, da in diesem Fall die automatische Datumsumstellung nicht um Mitternacht erfolgt.

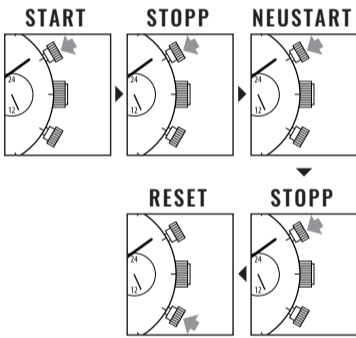
### STOPPUHR-FUNKTION

- Die Messung in 1/10 Sek. bis zu 30 Minuten.
- Die Stoppuhr misst bis zu 10 Stunden.

### STANDARDMESSUNG



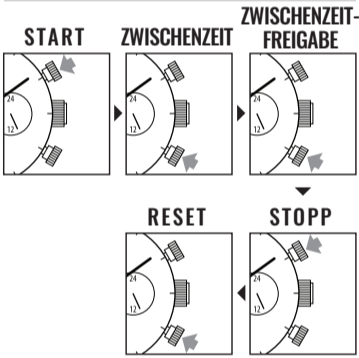
### MESSUNG DER KUMULIERTEN VERSTRICHENEN ZEIT



Neustart und Stopp der Stoppuhr können durch Drücken der Taste **A** wiederholt werden.

3

### ZWISCHENZEITMESSUNG



Die Messung und Freigabe der Zwischenzeit kann durch Drücken der Taste **B** so oft wie nötig wiederholt werden.

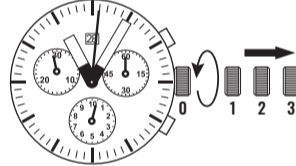
4

### DIE CHRONOGRAPHENZEIGER AUF DIE NULLPOSITION EINSTELLEN

Beispiel:

Ein oder mehrere Chronographenzeiger befinden sich nicht in ihren korrekten Nullpositionen und müssen nachgestellt werden (z.B. nach einem Batteriewechsel).

1. Schrauben Sie die Krone ab und ziehen Sie sie in Position [3]-**(2. Klick)** herausziehen. (alle Chronographenzeiger sind in ihrer korrekten oder falschen Nullposition).



### WASSERFESTIGKEIT

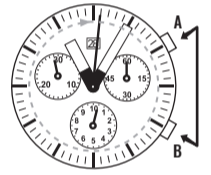
Beachten Sie, dass die Wasserfestigkeitstabelle nur als Anhaltspunkt dient (siehe die Wasserfestigkeitstabelle auf der nächsten Seite). Die tatsächliche Wasserfestigkeit kann in Abhängigkeit von einer Reihe von Faktoren wie Wassertemperatur, Wassersalzgehalt und Verwendung unter Wasser variieren.

Die Wasserfestigkeit Ihres Zeitmessers kann im Laufe der Zeit durch allgemeine Abnutzung und die Verwendung Ihres Zeitmessers unter ungünstigen Bedingungen beeinträchtigt werden.

Denken Sie immer daran, die verschraubte Krone, falls vorhanden, zu verwenden, um die Wasserfestigkeit Ihres Zeitmessers zu erhalten. Die Garantie kann erlöschen, wenn die verschraubte Krone nicht richtig eingesetzt wurde.

Beachten Sie, dass Sie Ihre Uhr **niemals** in einem Whirlpool oder Dampfraum tragen sollten, wo trotz der wasserdichten Dichtungen, die zum Schutz Ihrer Uhr verwendet werden, Dampf in das Gehäuse eindringen kann. Dies kann zu Kondensation im Inneren Ihrer Uhr führen, die das Innenleben Ihrer Uhr.

2. Halten Sie die Drücker **A** und **B** gleichzeitig mindestens 2 Sekunden lang gedrückt (der zweite Zählerzeiger dreht sich um 360° → der Korrekturmodus ist aktiviert).



3. Einstellen des zweiten Zählerzeigers: Einzelschritt, Drücker **A** einmal drücken. Drücker **A** lange drücken und halten



Zum Einstellen des nächsten Zeigers Drücker **B** drücken

6

4. Einstellen des 1/10-Sekunden-Zählerzeigers (Position 6h): Einzelschritt, Drücker **A** einmal drücken. Drücker **A** lange drücken und halten



Zum Einstellen des nächsten Zeigers Drücker **B** drücken

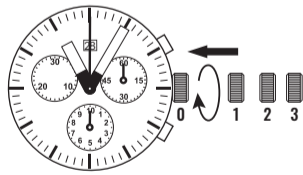


7

5. Einstellen des Minutenzählerzeigers (Position 9h): Einzelschritt, Drücker **A** einmal drücken. Drücker **A** lange drücken und halten

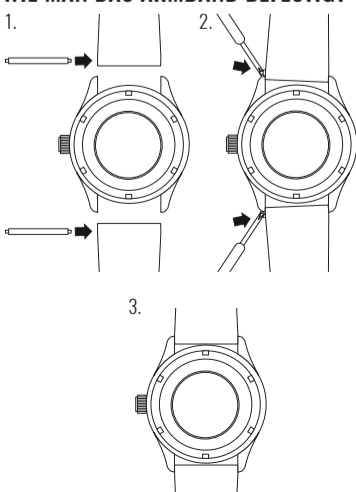


Drücken Sie die Krone zurück und schrauben Sie sie in die Position [0], um die Einstellung der Chronographenzeiger beenden.

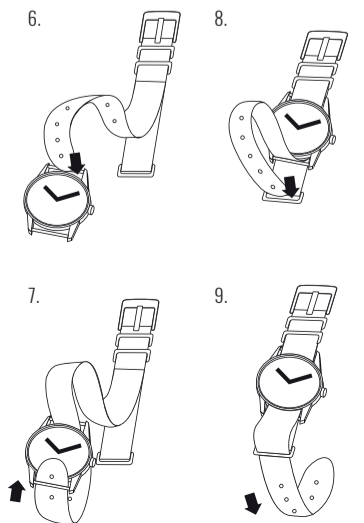
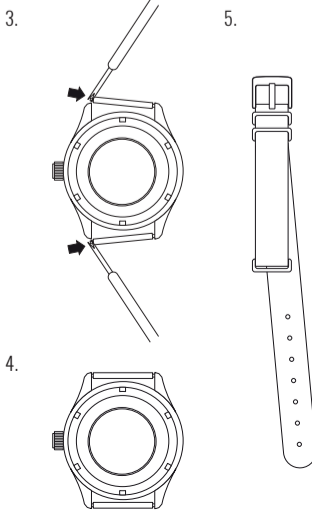
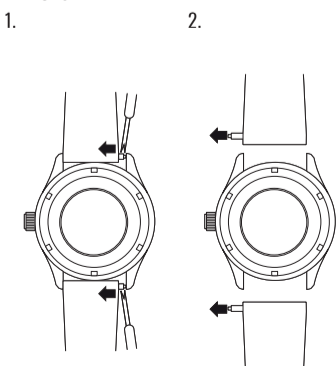


8

### WIE MAN DAS ARMBAND BEFESTIGT



### WIE ÄNDERN SIE DIE STRAPS AUF NATO STRAP



WASSERFESTIGKEITS TABELLE	100M/ 10ATM
SPRITZEN/ DUSCHEN	☑
SCHWIMMEN/ BADEN	☑
KURZES SCHWIMMEN/ WASSERSPORT	☑
LANGES SCHWIMMEN/ FREITAUCHEN	☒
GERÄTE-TAUCHEN	☒
PROFESSIONELLES TIEFSEETAUCHEN	☒