

IIVARAUDIO



allaudio.com.mx
contacto@allaudio.com.mx

START YOUR OWN WAR

allaudio.com.mx
contacto@allaudio.com.mx

START
YOUR
OWN
WAR

allaudio.com.mx
contacto@allaudio.com.mx

TWEETERS
DRIVERS
COAXIALES
MEDIOS RANGOS
SUBWOOFERS
AMPLIFICADORES
DSP

IWAUDIO





SET DE MEDIOS ROCKET

ROCKET 65C

COMPONENT SPEAKER



SPEAKER 6,5"

TWEETER DOME

CROSSOVER PASSIVE

SET DE MEDIOS 2 VÍAS

6.5" 2 Way high quality sound component speaker
 25MM V/C neodymium dome tweeter
 2 - way passive crossover
 RMS power: 80W
 Max Power: 250W
 Sensitivity: 90dB / 1M / 1W
 Impedance: 4 ohm
 Frequency responsive: 60 Hz - 20Hz

IMPEDANCE

4 OHM

MAX INPUT POWER

250 WATTS

RMS

80 WATTS



VA COAXIALES



CABO 69



CABO 57



CABO 65



CABO57

Coaxial Cabo Series

- Potencia RMS: 60W
- Sensibilidad: 93db
- Resp. Freq. 60-22KHz
- Prof. Montaje 65mm
- Impedance 4 Ohm

CABO65

Coaxial Cabo Series

- Potencia RMS: 120W
- Sensibilidad: 103db
- Resp. Freq. 100-20KHz
- Prof. Montaje 77mm
- Impedance 4 Ohm

CABO69

Coaxial Cabo Series

- Potencia RMS: 100W
- Sensibilidad: 95db
- Resp. Freq. 50-22KHz
- Prof. Montaje 73mm
- Impedance 4 Ohm



MORTAR 40



MORTAR 52



MORTAR 46



MORTAR 65



MORTAR 57



MORTAR 69



MORTAR 40

Coaxial Series

- Potencia RMS: 35W
- Sensibilidad: 95db
- Resp. Freq. 60-22KHz
- Prof. Montaje 43mm
- Impedance 4 Ohm

MORTAR 46

Coaxial Series

- Potencia RMS: 55W
- Sensibilidad: 93db
- Resp. Freq. 60-22KHz
- Prof. Montaje 59mm
- Impedance 4 Ohm

MORTAR 52

Coaxial Series

- Potencia RMS: 40W
- Sensibilidad: 93db
- Resp. Freq. 60-22KHz
- Prof. Montaje 46mm
- Impedance 4 Ohm

MORTAR 65

Coaxial Series

- Potencia RMS: 60W
- Sensibilidad: 93db
- Resp. Freq. 60-22KHz
- Prof. Montaje 59mm
- Impedance 4 Ohm

MORTAR 57

Coaxial Series

- Potencia RMS: 60W
- Sensibilidad: 93db
- Resp. Freq. 60-22KHz
- Prof. Montaje 59mm
- Impedance 4 Ohm

MORTAR 69

Coaxial Series

- Potencia RMS: 55W
- Sensibilidad: 95db
- Resp. Freq. 50-20KHz
- Prof. Montaje 72mm
- Impedance 4 Ohm

ROCKET

ROCKET 57

Coaxial Series



- Impedancia: 4 ohms
- Potencia RMS: 60w
- Potencia Max: 180w
- Sensibilidad: 93dB
- Resp. freq: 60-22kHz
- Prof montaje: 69mm

ROCKET 65

Coaxial Series



- Impedancia: 4 ohms
- Potencia RMS: 60w
- Potencia Max: 220w
- Sensibilidad: 92dB
- Resp. freq: 60-20kHz
- Prof montaje: 76mm

ROCKET 69

Coaxial Series



- Impedancia: 4 ohms
- Potencia RMS: 90w
- Potencia Max: 600w
- Sensibilidad: 92dB
- Resp. freq: 50-20kHz
- Prof montaje: 76mm

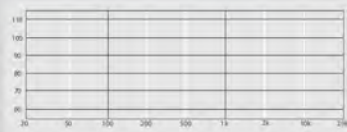


Rocket PRO

4 OHMS

ROCKPRO08 8" COAXIAL PRO AUDIO

- Potencia RMS: 120W
- Sensibilidad: 103db
- Resp. Freq. 100-20KHz
- Prof. Montaje 77mm

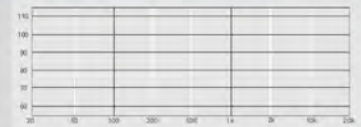


4 OHMS



ROCKPRO65 6.5" COAXIAL PRO AUDIO

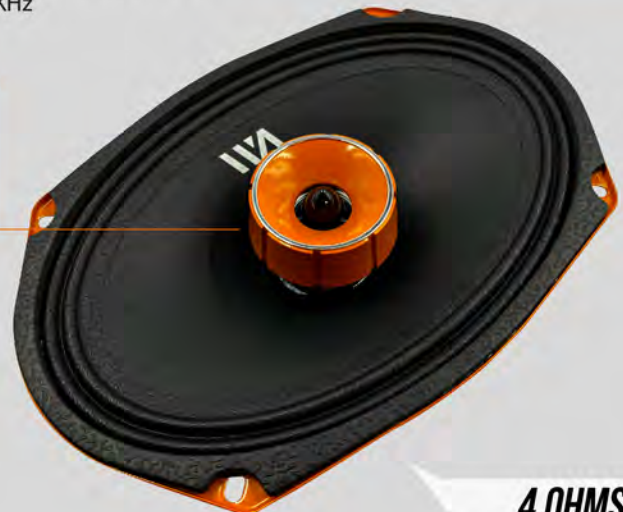
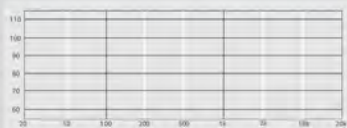
- Potencia RMS: 120W
- Sensibilidad: 103db
- Resp. Freq. 100-20KHz
- Prof. Montaje 77mm



Estructura del motor de neodimio N38
Sensibilidad 105db /103 ROCKPRO 65,08
Frec. Resp. 100-20 KHz
4 Ohms

ROCKPRO69 6.9" COAXIAL PRO AUDIO

- Potencia RMS: 140W
- Sensibilidad: 105db
- Resp. Freq. 100-20KHz
- Prof. Montaje 88mm



4 OHMS

Canasta estampada de 6x9 " 6x5" y 8"
Motor de alta energía Y35 de 22 oz
1.5 bobina de voz de alambre CCA de alta temperatura
4 ohms

ROCKPRO69 140WRMS / ROCKPRO65 120WRMS / ROCKPRO08 120WRMS



TWEETERS

CTW

CABO SERIES



- Impedancia: 4 ohms
- Potencia Max: 30w
- Potencia RMS: 15w
- Sensibilidad: 93dB
- Resp. freq: 2k-20kHz
- Magneto: Ferrita
- Presentación: 1 par

PRO audio

GRENADE 402



- Impedancia: 4 ohms
- Potencia Max: 300w
- Potencia RMS: 90w
- Sensibilidad: 95dB
- Resp. freq: 2k-20kHz
- Magneto: Ferrita
- Diafragma: 1"

FHTW

FOXHOUD SERIES



- Impedancia: 4 ohms
- Potencia Max: 200w
- Potencia RMS: 100w
- Sensibilidad: 100dB
- Resp. freq: 3k-20kHz
- Magneto: Ferrita
- Diafragma: 1"
- Profundidad de montaje: 1 3/4"

BHTW

BLACKHAWK SERIES



- Impedancia: 4 ohms
- Potencia RMS: 150w
- Potencia Max: 300w
- Sensibilidad: 105dB
- Resp. freq: 3k-22kHz
- Diafragma: 1.5"
- Profundidad de montaje: 1 3/4"

BBTW

BLACKBIRD SERIES



- Impedancia: 4 ohms
- Potencia RMS: 220w
- Potencia Max: 400w
- Sensibilidad: 107dB
- Resp. freq: 3k-22kHz
- Diafragma: 1.5"
- Profundidad de montaje: 2 1/4"

BBTW V2*

BLACKBIRD SERIES



- Impedancia: 4 ohms
- Potencia RMS: 200w
- Potencia Max: 400w
- Sensibilidad: 110dB
- Resp. freq: 3k-20kHz
- Diafragma: 1.7"
- Profundidad montaje: 2 1/2"



DRIVERS

PRO audio

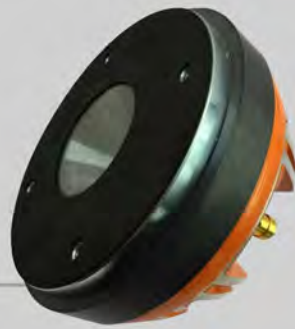
GRDR
GRENADE SERIES



- Impedancia: 4 ohms
- Potencia RMS: 50w
- Potencia Max: 100w
- Sensibilidad: 100dB
- Resp. freq: 1k-20kHz

 x pieza

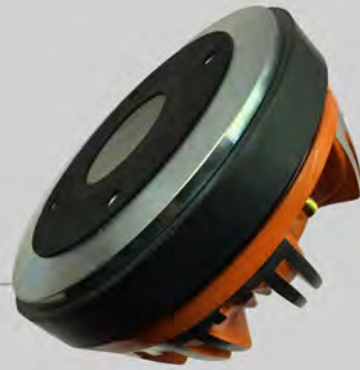
FHDR
FOXHOUND SERIES



- Impedancia: 4 ohms
- Potencia RMS: 75w
- Potencia Max: 150w
- Sensibilidad: 100dB
- Resp. freq: 1k-20kHz

 x pieza

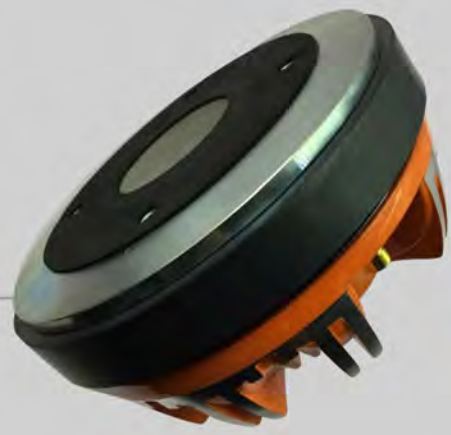
BHDR
BLACKHAWK SERIES



- Impedancia: 4 ohms
- Potencia RMS: 125w
- Potencia Max: 250w
- Sensibilidad: 108dB
- Resp. freq: 1k-20kHz

 x pieza

BBDR
BLACKBIRD SERIES



- Impedancia: 4 ohms
- Potencia RMS: 200w
- Potencia Max: 400w
- Sensibilidad: 108dB
- Resp. freq: 1k-20kHz

 x pieza



DIFUSORES



WH45 DIFUSOR



WH3045 DIFUSOR

- 90° H X 90° V Dispersión Sonora
- Sujeción Tornillos
- 1" Garganta
- ABS Material
- 130 MM Largo
- 130 MM Ancho
- 90 MM Altura

- 90° H X 60° V Dispersión Sonora
- Sujeción Tornillos
- 1" Garganta
- ABS Material
- 150 MM Largo
- 200 MM Ancho
- 104 MM Altura



WH4 DIFUSOR

- Sujeción Tornillos
- 2" Garganta
- Aluminio Material
- 155 MM Largo
- 155 MM Ancho
- 104 MM Altura

WH1 DIFUSOR

- Sujeción Tornillos
- 2" Garganta
- Aluminio / Cromo Material
- 155 MM Largo
- 155 MM Ancho
- 130 MM Altura



WH3 DIFUSOR

- Sujeción Tornillos
- 2" Garganta
- Aluminio
- 155 MM Largo
- 155 MM Ancho
- 132 MM Altura



PRO audio

125RMS

CABO
CABO SERIES



- Impedancia: 4 ohms
- Potencia RMS: 125w
- Potencia Max: 250w
- Sensibilidad: 100dB
- Resp. freq: 1k-20kHz



125RMS

CABO
CABO SERIES



140RMS
FOXHOUND
SERIES

250RMS
BLACKHAWK
SERIES

4Ω 8Ω 4Ω 8Ω

6"	BULLET	FH64BM	FH68BM	BH64BM	BH68BM
	DOMO	FH64M	FH68M	BH64M	
8"	BULLET	FH84BM	FH88BM	BH84BM	BH88BM
	DOMO	FH84M		BH84M	

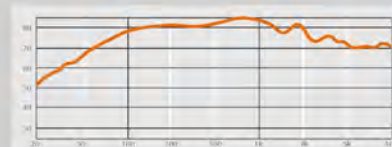
FH64BM 6.5" MEDIO RANGO PRO AUDIO CON BULLET

- Potencia RMS: 140w
- Potencia Max: 300w
- Sensibilidad: 100dB
- Resp. freq: 150-10kHz
- Prof montaje: 73mm



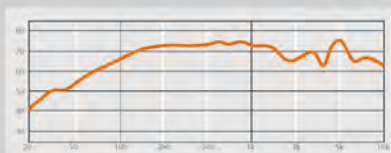
FH84BM 8" MEDIO RANGO PRO AUDIO CON BULLET

- Potencia RMS: 140w
- Potencia Max: 300w
- Sensibilidad: 103dB
- Resp. freq: 150-10kHz
- Prof montaje: 73mm



Fh64m 6.5" MEDIO RANGO PRO AUDIO CON DOMO

- Potencia RMS: 140w
- Potencia Max: 300w
- Sensibilidad: 98dB
- Resp. freq: 150-10kHz
- Prof montaje: 73mm



FH84M 8" MEDIO RANGO PRO AUDIO CON DOMO

- Potencia RMS: 140w
- Potencia Max: 300w
- Sensibilidad: 101dB
- Resp. freq: 150-10kHz
- Prof montaje: 73mm





MEDIOS RANGOS



PRO
audio

6" BB64

8" BB84

10" BB104

12" BB12V2



BB12V2
BLACKBIRD
8 OHMS



400RMS

800RMS

BLACKBIRD SERIES

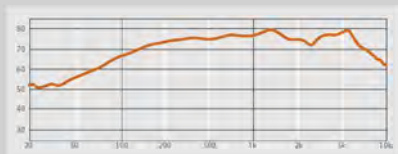
BLACKBIRD V2 SERIES

		4Ω	8Ω	4Ω	8Ω
6"	DOMO BB64		X	X	X
8"	DOMO BB84		X	BB84V2	X
10"	DOMO BB104		X	BB104V2	BB108V2
12"				X	BB12V2

BB64

6.5" MEDIO RANGO PRO AUDIO CON DOMO

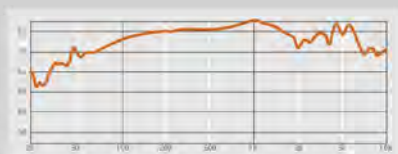
- Potencia RMS: 400w
- Potencia Max: 800w
- Sensibilidad: 97dB
- Resp. freq: 100-11kHz
- Prof montaje: 81mm



BB84

8" MEDIO RANGO PRO AUDIO CON DOMO

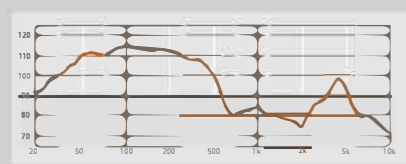
- Potencia RMS: 400w
- Potencia Max: 800w
- Sensibilidad: 98dB
- Resp. freq: 150-10kHz
- Prof montaje: 90mm



BB84V2

8" MEDIO RANGO PRO AUDIO CON DOMO

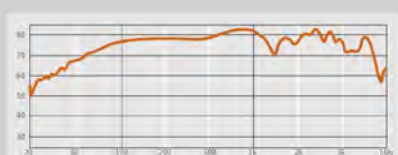
- Potencia RMS: 800w
- Potencia Max: 1500w
- Sensibilidad: 98dB
- Resp. freq: 150-10kHz
- Prof montaje: 110mm



BB104

10" MEDIO RANGO PRO AUDIO CON DOMO

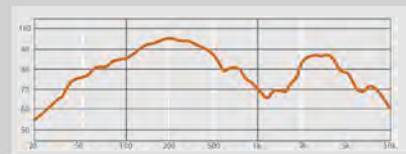
- Potencia RMS: 400w
- Potencia Max: 900w
- Sensibilidad: 98dB
- Resp. freq: 150-10kHz
- Prof montaje: 105mm



BB104V2

10" MEDIO RANGO PRO AUDIO CON DOMO

- Potencia RMS: 800w
- Potencia Max: 1500w
- Sensibilidad: 95dB
- Resp. freq: 150-10kHz
- Prof montaje: 110mm

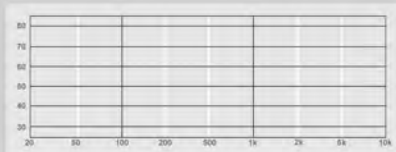




PRO audio

NEO BB64 6" MEDIO RANGO PRO AUDIO CON BULLET

- Potencia RMS: 160w
- Impedancia: 4 ohms
- Potencia Max: 300w
- Sensibilidad: 97dB
- Resp. freq: 60-16kHz
- Prof montaje: 69mm



ULTRA
LIGERO

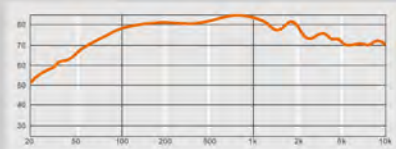
BAJA
PROFUNDIDAD



x pleza
160rms
BLACKBIRD
NEODIMIO
4/8 OHMS

NEO BB68 6" MEDIO RANGO PRO AUDIO CON BULLET

- Potencia RMS: 160w
- Impedancia: 8 ohms
- Potencia Max: 300w
- Sensibilidad: 97dB
- Resp. freq: 60-16kHz
- Prof montaje: 69mm



NEO BLACKBIRD SERIES

	4 Ω	8 Ω
6" BULLET	NEO BB64	NEO BB68



Cabo 68

Foxhound/
Blackhawk

Blackbird/
Blackbird V2

Neo Blackbird



SUBWOOFERS

400WRMS

subwoofers
SERGEANT

400rms



	2+2Ω	4+4Ω
8"	SGT82	SGT84
10"	SGT102	SGT104
12"	SGT122	SGT124

doble bobina 2"

	SGT 82	SGT 84	SGT 102	SGT 104	SGT 122	SGT 124
SPL (1dB/1m)	83.3	83.3	85.8	85.6	88.2	89.1
Fs (Hz)	42.7	47.7	39.3	43.5	36.5	37.4
Qms	4	4.7	4.1	4.8	4.7	3.8
Qes	0.43	0.496	0.516	0.6	0.6	0.416
Qts	0.38	0.449	0.459	0.535	0.533	0.376
Vas	7.668	6.33	21.121	17.058	47.613	41.628
Xmax (mm)	8.75	8.75	8.75	8.75	8.75	8.75
mms (g)	93.75	90.89	124.6	125.8	149.9	162
magneto (g)	1,984	1,984	1,984	1,984	1,984	1,984
peso neto(kg)	4.3	4.3	4.7	4.7	5	5



SUBWOOFERS

SERIES LIEUTENANT



	2+2Ω	4+4Ω	POTENCIA	BOBINA
6"		LT64	400 RMS	2"
8"		LT84	600 RMS	2"
10"	LT102	LT104	800 RMS	2.5"
12"	LT122	LT124	800 RMS	3"

	LT64	LT 84	LT 102	LT 104	LT 122	LT 124
SPL (1dB/1m)	81.4	82.9	83.9	85.6	85.2	85.1
Fs (Hz)	62.42	49.478	33.79	35.50	30.19	33.88
Qms	4.456	4.656	4.81	4.83	4.8	5.17
Qes	0.556	0.522	0.5	0.6	0.506	0.64
Qts	0.494	0.469	0.453	0.493	0.458	0.569
Vas	2.034	5.4	20.811	21.208	40.04	32.794
Xmax (mm)	20.8	10.4	12.25	12.25	12.5	12.5
mms (g)	80.84	99.29	181.55	161.38	261.1	263.15
magneto (g)	2,267		3,288	3,288	3,400	3,400
peso neto (kg)	5	4.3	7.2	7.2	8.7	8.7
prof. montaje	114	124	165	165	296	296



SUBWOOFERS



1500 rms

SUBS SERIES
CAPTAIN

	2+2Ω	4+4Ω	POTENCIA	BOBINA
12"	CPT122	CPT124	1500 RMS	3"
15"	CPT152	CPT154	1500 RMS	3"

	CPT 122	CPT 124	CPT 152	CPT 154
SPL (1dB/1m)	86.7	86.9	87	87.1
Fs (Hz)	36.731	37.982	34.936	36.52
Qms	5.4	5.11	5.978	6.02
Qes	0.459	0.538	0.50	0.68
Qts	0.423	0.487	0.536	0.611
Vas	19.45	20.373	44.678	46.65
Xmax (mm)	18	18	18	18
mms (g)	386	324.24	459.56	402.65
magneto (g)	5,499	5,499	5,499	5,499
peso neto(kg)	13.3	13.3	14.2	14.2
prof. montaje	177	177	191	191



SUBWOOFERS

15"

12"

8"



	1+1Ω	2+2Ω	4+4Ω	POTENCIA	BOBINA
8"		MAJ 82	MAJ 84	1000 RMS	3"
12"	MAJ 121	MAJ122		2500 RMS	3"
15"	MAJ 151	MAJ152		2500 RMS	3"

	MAJ 82	MAJ 84	MAJ 121	MAJ 122	MAJ 151	MAJ 152
SPL (1dB/1m)			86.7	86.9	87	87.1
Fs (Hz)			36.731	37.982	34.936	36.52
Qms			5.4	5.11	5.978	6.02
Qes			0.459	0.538	0.50	0.68
Qts			0.423	0.487	0.536	0.611
Vas			19.45	20.373	44.678	46.65
Xmax (mm)			18	18	18	18
mms (g)			386	324.24	459.56	402.65
magneto (g)			5,499	5,499	5,499	5,499
peso neto(kg)			13.3	13.3	14.2	14.2
prof. montaje			177	177	191	191



SUBWOOFERS



5000 WRMS



COLONEL
★ ★

HIGH PERFORMANCE

	2+2Ω	POTENCIA	MAX POWER
15"	COL152	5000 WRMS	8000 WATTS
15"	NEOCOL 152	5000 WRMS	8000 WATTS

COL 152

Voice Coil Diameter (mm/inch)	99.2/4
Impedance Ohm	Dual 2
FS Hz	39.919
Qms	5.254
Qes	0.445
Qts	0.410
Vas	26.266
Xmax mm/inch	22/0.86
MMS g	591.4
SPL dB/m	87.6
BL TESLA-M	34.65
Max Power Whats	8000



5000 WRMS



IMÁN
NEODIMIO
MAX RENDIMIENTO



AMPLIFICADORES

HELLCAT

AMPLIFIERS

HELLCAT M18

PARA MEDIOS

80.4
100.2

PARA BAJOS

900.1
1500.1



ESPECIFICACIONES



HELLCAT SERIES

MEDIOS	HM18 80.4	80W*4CH 110W*4CH 220W*2CH	@4 OHM STEREO @2 OHM STEREO @4 OHM BRIDGED	280X175X54.4MM
	HM18 100.2	100W*2CH 140W*2CH 280W*1CH	@4 OHM STEREO @2 OHM STEREO @4 OHM BRIDGED	220X175X54.5MM
BAJOS	HM18 900.1	450W*1CH 750W*1CH 900W*1CH	@4 OHM STEREO @2 OHM STEREO @1 OHM BRIDGED	250X175X54.5MM
	HM18 1500.1	700W*1CH 1000W*1CH 1500W*1CH	@4 OHM STEREO @2 OHM STEREO @1 OHM BRIDGED	320X175X54.5MM



AMPLIFICADORES

PANZER

AMPLIFIER SERIES

RMS @14.4V

70.4

70X4@4 OHM
180X4@2 OHM
180X2@4 OHM BRG



RMS @14.4V

160.4

160X4@4 OHM
250X4@2 OHM
510X2@4 OHM BRG

RMS @14.4V

100.4

100X4@4 OHM
160X4@2 OHM
230X2@4 OHM BRG





ROOKKAT

AMPLIFIER SERIES



RMS @14.4V
700.1

RMS @14.4V
 220X1@4 OHM
 430X1@2 OHM
 700X1@1 OHM

RMS @14.4V
1200.1

RMS @14.4V
 320X1@4 OHM
 600X1@2 OHM
 1200X1@1 OHM
 1440X1@4 OHM BRG
 2500X1@2 OHM BRG



AMPLIFICADORES

ROOIKAT

AMPLIFIER SERIES



RMS @14.4V

2000.1

- 650X1@4 OHM
- 1230X1@2 OHM
- 2000X1@1 OHM
- 2450X1@4 OHM BRG
- 4300@2 OHM BRG

RMS @14.4V

3000.1

- 950X1@4 OHM
- 1800X1@2 OHM
- 3000X1@1 OHM
- 3500X1@4 OHM BRG
- 6000X1@2 OHM BRG

RMS @14.4V

4500.1

- RMS @14.4V
- 1320X1@4 OHM
- 2570X1@2 OHM
- 4500X1@1 OHM
- 5200X1@4 OHM BRG
- 9000X1@2 OHM BRG





PROCESADOR DE AUDIO



**HI-PASS
CROSSOVER**

WXM³

3 WAY ELECTRONIC CROSSOVER

ESPECIFICACIONES

SEPARATION: 60DB

CROSSOVER FRECUENCIES (CONTINUOUSLY VARIABLE)

FRONT HIGH - PASS: (X1) 32 - 400HZ (X20) 640 - 840HZ

REAR HIGH - PASS 32 - 400HZ

SUBWOOFER 45 - 250HZ



WITH SUBWOOFER LEVEL CONTROL



PROCESADOR DE AUDIO

*Se venden por separado

CONTROL WDSP



WDSP 46

MEMORIA	X-OVER	FILTRO
6 PRESET	LINK-RIL / BESSEL / BUTTER-W	6-24DB/OCT



BLUETOOTH AUDIO



ESPECIFICACIONES

- 2 entradas RCA
- 4 entradas de alto nivel con encendido automático
- Transmisión de audio por Bluetooth (opcional)
- Controlador con cable (opcional)
- Control de Android y Apple
- Control de PC
- Corrector de tiempo
- Crossover / 3 formas distintas
- X-Over / Link Rill, Bessel, Butter W

EQ 6 CANALES

X 10 BANDAS

POR CANAL



DESCARGA LA APP

»»»» **WDSP46** ««««

Disponible en android e ios



DSP 4 ENTRADAS 6 SALIDAS



allaudio.com.mx
contacto@allaudio.com.mx

**START
YOUR
OWN
WAR**