



Kære kunde,

Kvalitet har altid været vores drivkraft, og grundlæggelsen af Argon Audio er en naturlig forlængelse af denne filosofi.

Vi har 20 års erfaring med at skabe og specificere højkvalitets produkter, at fremstille dem og at sælge dem til slutbrugere med **Value-for-Money** som det primære mål. Og Argon Audio er et mærke i fuld overensstemmelse med disse værdier.

Design og udvikling finder sted i Danmark, og fremstilling foregår i Fjernøsten, hvor sælgere af høj kvalitet er stærkt konkurrencedygtige – og som resultat leverer fremragende **Value-for-Money** produkter.

- Til stor fryd for både os selv og vores kunder

Tillykke med dine FORTE højtalere, må de bringe dig årevis af nydelse.

Indholdsfortegnelse

1	Introduktion	side	1
1.1	Kassens indhold	side	2
1.2	Sikkerheds Instruktioner	side	3
2	Brug, kontrol og forbindelser	side	4
2.1	Overblik over bagpanelet	side	4
2.2	Overblik over fjernbetjeningen	side	5
3	Hurtigstart	side	6
4	Specielle Funktioner and Egenskaber	side	7
	Forbindelse af en Chromecast Audio-		
5	enhed	side	8
6	Specifikationer	side	9

1.1 Kassens indhold;

- ARGON AUDIO FORTE Højtalere
- Frontstof med magnetmontering
- Hurtigstartsguide
- Strømkabel
- Højtalerkabel (3 meter; 5 meter for FORTE A55)
- Fjernbetjening med batterier
- Skumpropper til basbehandling (kun FORTE A55)

Vi anbefaler, at du beholder den originale kasse og det originale indpakningsmateriale til fremtidig transport.

Vi anbefaler også, at du beholder denne brugsanvisning til fremtidig brug.

1.2 Sikkerhedsinstruktion



- Træk strømkablet til dette produkt ud af stikkontakten før rengøring. Brug ikke dette produkt i nærheden af vand eller fugt. Spild ikke væsker på dette product. Rengør kun med en tør klud.
- Placer detteprodukt på et solidt underlag.
- Anbring ikke dette produkt i en lukket reol eller et skab, der kan afholde luften fra at strømme gennem produktets ventilationsåbninger.
- Placer ikke nær varmekilder såsom radiatorer, varmeregistrer, komfurer eller andre varmeproducerende apparater.
- Beskyt strømkablet fra at blive trådt på eller klemt, specielt ved stikkontakten og ved produktets strømindgang.
- Træk strømkablet til dette produkt ud af stikkontakten under stormvejr og under lange perioder uden brug. Dette vil forhindre skade på produktet forårsaget af lyn og overbelastning fra strømnettet.
- Forsøg ikke at reparere dette product selv. Hvis du åbner eller fjerner omslaget, risikerer du at udsætte dig selv for farlige elektriske spændinger og andre farer. Kontakt venligst fabrikanten, for at blive henvist til et autoriseret servicecenter i nærheden.
- Overbelast ikke stikkontakter, forlængerledninger eller integrerede kredsløb, da dette kan resultere i brand eller elektrisk stød.
- Skub aldrig noget gennem produktets åbninger, da dette kan resultere i brand, elektrisk stød eller skade.
- Brug passende strømkilder. Sæt produktet til en egnet strømkilde som beskrevet i brugsanvisningen eller som markeret på produktet.



Hvis der er en lynformet pil på produktet, er det for at advare brugeren om tilstedeværelsen af uisolerede "farlige elektriske spændinger" inde i produktet, der muligvis kan være store nok til at udgøre en risiko for elektrisk stød til mennesker.



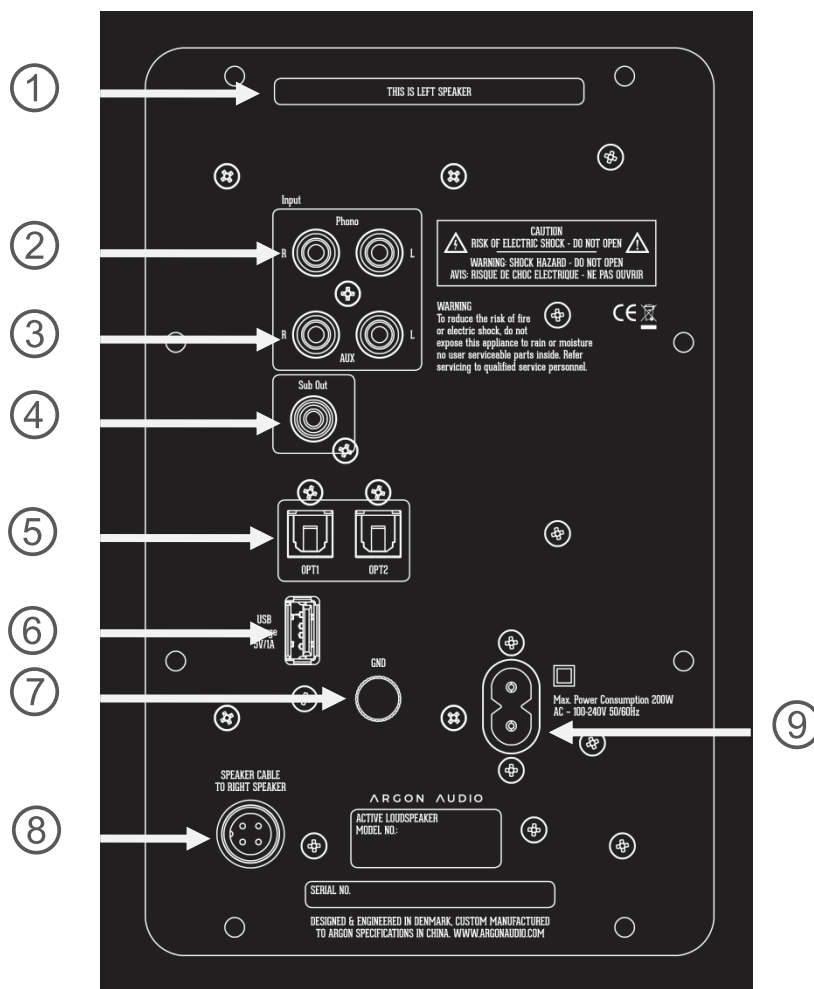
Hvis der er et dobbelt rektangelsymbol på produktet, betyder det, at produktet er dobbelt isoleret. Jordforbindelse er ikke påkrævet.



Hvis der er et udråbstegn på produktet, er det for at advare brugeren om, at brugsanvisningen indeholder vigtige informationer om drift og vedligeholdelse.

2. Brug, kontrol og forbindelser

2.1 Overblik over bagpanelet (Indgange og forbindelser)



1. Basrefleks Port
 - ◇ Dæk ikke denne port og hold den helst min. 15 cm fra væggen.
2. Phono (MM), kun til pladespiller
 - ◇ Tilslut en pladespiller, husk også at tilslutte "Jord" (7)
3. Indgang til analoge kilder (AUX)
 - ◇ Tilslut en analog lydkilde med venstre-/højre-kabler
4. SUB OUT
 - ◇ Tilslut en Subwoofer til denne
5. Optisk/Digital indgang 1 og 2
6. USB-power
 - ◇ Oplad en 5V USBenhed eller tilslut strøm til en Chromecast-enhed (Se punkt 5 på side 8)
7. Jord (GND)
 - ◇ Jordforbindelse til pladespiller
8. Højtalerkabeludgang
 - ◇ Forbind højtaler kabel til den passive højtaler
9. Strømindgang
 - ◇ Indsæt strømkablet og forbind til en stikkontakt

2.2 Overblik over fjernbetjeningen (funktioner)



1. TÆND/SLUK
 - ◇ Tryk for at tænde og slukke
2. Valg af input
 - ◇ Tryk for at vælge den ønskede inputkilde
3. Volumen op/ned
 - ◇ Tryk for at justere lydstyrken op eller ned
4. Parring med Bluetooth enhed
 - ◇ Tryk for at parre med en ny Bluetooth-enhed
5. Spring spor i Bluetooth-tilstand
 - ◇ Tryk for at springe sporet frem eller tilbage
6. Mute eller un-mute lyden
 - ◇ Tryk for at slukke eller tænde for lyden

3. Hurtigstart

1. Forbind højttalerne med det medfølgende højttalerkabel
2. Forbind strømkablet til en stikkontakt og til bagsiden af den venstre højttaler (der indeholder forstærkeren). LED-lyset på højttaleren vil tænde.
3. For at parre din Bluetooth-enhed, tænd højttalerne og tryk "PAIRING"-knappen på din fjernbetjening og hold den ned i omkring 3 sekunder, til LED-lyset begynder at blinke. Dine højttalere er nu i parringstilstand. Aktiver Bluetooth på din afspilningsenhed og led efter enheder. Dine højttalere dukker op som "ARGON FORTE"- Tryk "par" og du er forbundet. LED-lyset på højttaleren ændrer sig til stabilt blå. Du er nu klar til at lytte til musik!
4. Udover Bluetooth har dine FORTE højttalere fire andre inputs: Optisk1, Optisk2, AUX og Phono. Brug den medfølgende fjernbetjening for at vælge det ønskede input.
5. Når du forbinder en pladespiller til Phono-inputtet på FORTE højttalerne, husk også at forbinde jordtråden fra pladespilleren til GND-skruen af metal.
6. Hvis du har en aktiv Subwoofer, forbind den til FORTE højttalerens SUB OUTPUT med et RCA-kabel, og forbind derefter kablet til din Subwoofer.
7. Dine FORTE højttalere understøtter de fleste Samsung, Sony og LG fjernbetjeningsfunktioner for "Volumen +/-" og "Mute", kun med IR-fjernbetjening
8. Vi anbefaler en indkøringsperiode af dine FORTE højttalere på omkring 15-20 timer ved normalt lytteniveau, før du bestemmer den endelige placering af højttalerne. Under indkøringsperioden vil enhederne falde på plads og yde som tiltænkt.
9. For optimal lydydeevner, er den bedste lytteposition i ørehøjde, hvor højttalerne ikke er placeret for langt fra væggen.
10. For FORTE A55: Læg mærke til, at højttalerfoden kan afmonteres, hvis du ønsker det, og udskiftes med f.eks. pigge

4. Specielle Funktioner og Egenskaber

1. Fjernbetjeningsfunktion med Samsung, Sony og Denon fjernbetjeninger
 - ◇ Argon FORTE er født med IR kommandoer fra de mest almindelige Sony og Samsung TV. Det betyder, at du kan bruge din Sony eller Samsung IR-fjernbetjening for helt grundlæggende kommandoer som: **volumen op, volumen ned og mute** på din Argon FORTE
 - ◇ Hvis du har en fjernbetjening, der ikke sender IR-kommandoer (for eksempel en Smartfjernbetjening), er der nogle nyere TV, der også understøtter IR-indlæring, så du kan tvinge fjernsynet til at sende IR-kommandoer til dit produkt, og derved bruge din TV-fjernbetjening til at kontrollere din FORTE. Til dette anbefaler vi at finde DENON AVR X1400 på listen over enheder på dit TV. Se manualen til dit TV, hvis du er i tvivl.
2. Auto sense (APU Auto Power Up)
 - ◇ Når den er i standby tilstand, vil din FORTE som udgangspunkt tænde, når du begynder at spille musik fra din kilde (bemærk, at der ikke er Auto sense på Phono/Pladespiller indgangen).
 - ◇ Bluetooth vil automatisk forbinde med allerede parrede enheder.
 - ◇ Du kan slå Auto sense fra, hvis du ønsker. Tryk og hold Tænd/Sluk-knappen ned i 5 sekunder for at slå FORTE's APU fra.
Når FORTE tænder næste gang virker den med APU-funktionen igen.
 - ◇ Hvis du ikke vil have Auto sense på indgangene overhovedet, skal du slukke for forstærkeren manuelt med fjernbetjeningen (og hold Tænd/Sluk-knappen ned i 5 sekunder, når du gør det)
3. Auto standby (APD Auto Power Down)
 - ◇ FORTE vil automatisk gå i standby efter 15 minutter, hvis der ikke bliver spillet musik.
 - ◇ Tiden for at miste Bluetoothforbindelsen med Bluetoothenheder er også 15 minutter.
4. Ophæv parring af Bluetooth enheder
 - ◇ Tryk og hold Bluetooth-knappen i 5 sekunder – lyset vil blinke og parring er ophævet

5. Forbindelse af en Chromecast Audio-enhed

Dine Argon FORTE højtalere kan nemt gøres til WiFi streaming højtalere, bare ved at tilføje en Google Chromecast Audio adapter. Læs mere om Chromecast Audio [her](#)

Der er to måder at forbinde en Chromecast Audio-enhed til dine Argon FORTE højtalere på:

- ◇ Forbind Chromecast Audio-enheden **med USB Power porten** (punkt 2.2.6 side 4)
 - ◇ Chromecast skal være forbundet til det optiske input (punkt 2.2.5 side 4). Et kabel til denne slags forbindelse medfølger ikke med en Chromecast. Det nødvendige kable kaldes et optisk mini/Toslink digital og ser ud som nedenunder. **Brug af dette kabel er løsningen med mest optimal lyd kvalitet.**



- ◇ Forbind Chromecast Audio-enheden **med en normal stikkontakt** for strøm til enheden.
 - ◇ Chromecast-enheden skal forbindes til den analoge indgang (punkt 2.2.3 side 4). Et kabel til denne slags forbindelse medfølger ikke med en Chromecast. Det nødvendige kabel kaldes et minijack til RCA kabel og ser ud som nednunder.



6. Specifikationer

- ◇ 2-vejs aktivt højtalersystem med indbygget 4-kanals Klasse D forstærker.
- ◇ Basreflekssystem
- ◇ Effekt 8 ohm: 2x80 watt RMS
- ◇ Frekvensrækkevide:
 - ◇ Forte A4 50-20.000 Hz (± 3 dB)
 - ◇ Forte A5 40-20.000 Hz (± 3 dB)
 - ◇ Forte A55 35-20.000 Hz (± 3 dB)
- ◇ Diskant: 1" soft dome med neodym magnet
- ◇ Bas/mellemtone-enhed:
 - ◇ Forte A4 4" Bas/mellemtone-enhed
 - ◇ Forte A5 5" Bas/mellemtone-enhed
 - ◇ Forte A55 2x5" Bas/mellemtone-enhed
- ◇ Energiforbrug i standbytilstand: <0,5 watt

- ◇ **Indgange:** 2 x optisk/digital, L/R analog stereo-indgang (RCA), Pladespiller MM indgang, trådløs Bluetooth aptX, Low Latency og AAC
- ◇ **Udgange:** SUB ud til en subwoofer, 5V USB-udgang (for eksempel til Chromecast Audio or til at oplade en Smartphone)

- ◇ Bluetooth-funktion med Qualcomm aptX and AAC
- ◇ Auto tænd/sluk indgange inklusivt Bluetooth, (bemærk; Auto tænd virker ikke med pladespiller indgangen)
- ◇ Magnetisk frontdæksel

- ◇ Størrelse:
 - (1) FORTE A4 14,3 x 24,0 x 29 cm (BxHxD)
 - (2) FORTE A5 16,5 x 27,0 x 23,0 cm (BxHxD)
 - (3) FORTE A55 15,6 x 85,0 x 25,0 cm (BxHxD)
- ◇ Vægt:
 - ◇ FORTE A4 6,7 kg (sæt)
 - ◇ FORTE A5 8,2 kg (sæt)
 - ◇ FORTE A55 26 kg (sæt)
- ◇ Farve: Sort mat maling (Bronze trim ring), Hvis mat maling (Sølv trim ring)