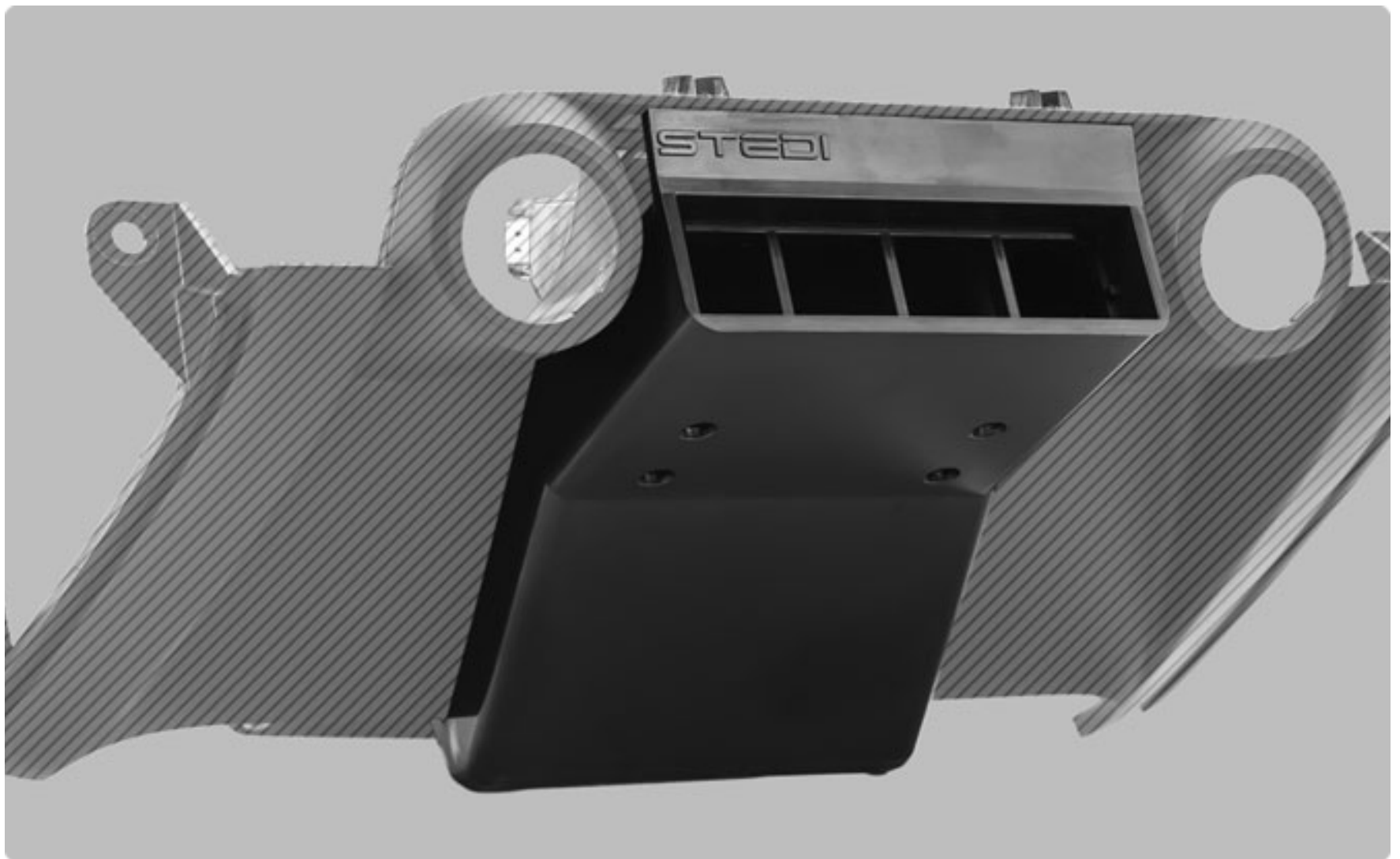


EINBAUANLEITUNG - by Germanpickupcustoms.com

FORD RANGER & RAPTOR SWITCH PANEL

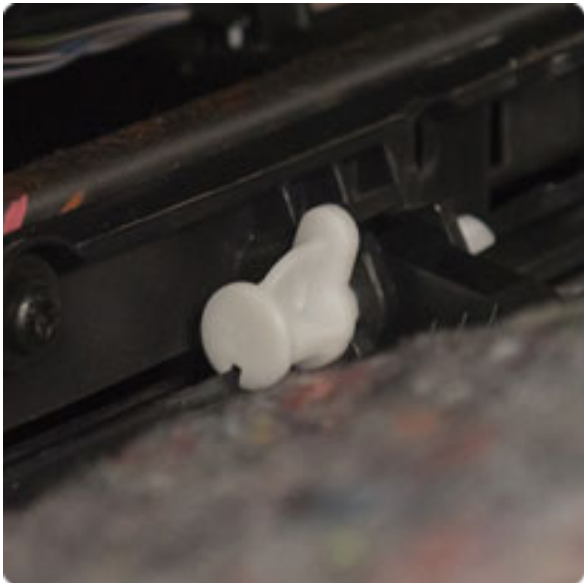


Die Installation des STEDI Switch Panel ist extrem einfach gestaltet und dauert nur wenige Minuten. Traditionell war es extrem schwierig, zusätzliche Schalter in den Ranger, Everest und Raptor einzubauen, da Ford keine Vorkehrungen dafür getroffen hat. Hier kommt STEDI mit einer einfachen DIY-Lösung ins Spiel, die das Interieur dieser Fahrzeuge wunderbar ergänzt. Die Blende ist so konzipiert, dass sie vier unserer quadratischen Druckschalter aufnehmen kann und einfach an der originalen unteren Ford-Verkleidungsplatte einrastet und keine Verkleidung beschädigt wird. Es muss nichts gebohrt werden!

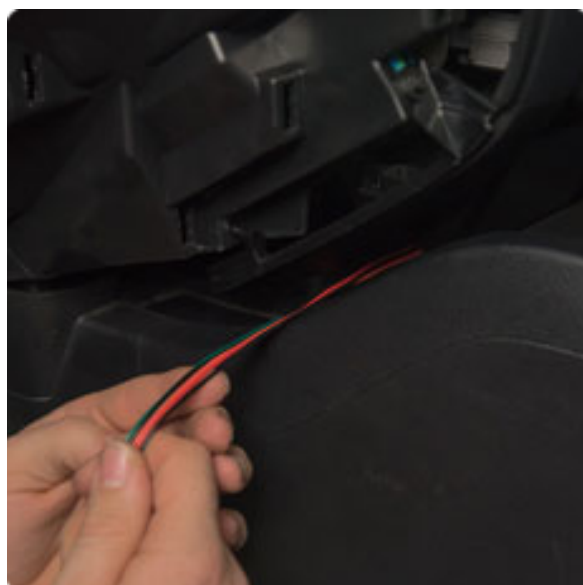


Bitte beachten: Schritt 1 und 2 sind keine absolute Notwendigkeit, aber es macht das Leben einfacher.

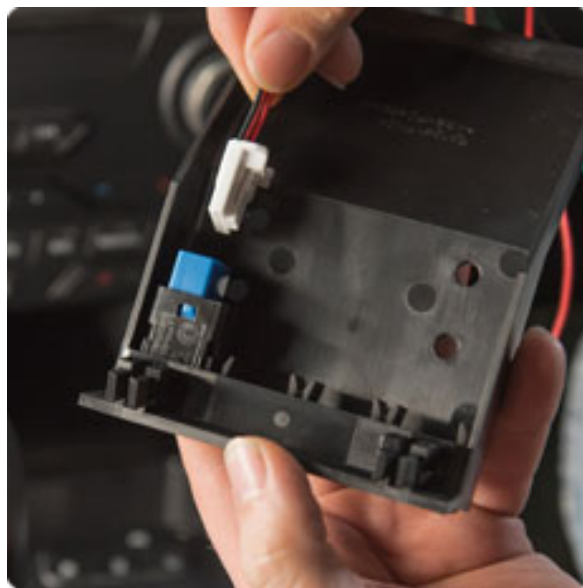
Schritt 1 - Senken Sie das Handschuhfach ab und entfernen Sie es, indem Sie es an beiden Seiten eindrücken, damit es herauspringt. Wenn es ausreichend abgesenkt ist, entfernen Sie die beiden weißen "Schiebestifte" am Scharnierpunkt. Legen Sie sie für den späteren Wiedereinbau beiseite.



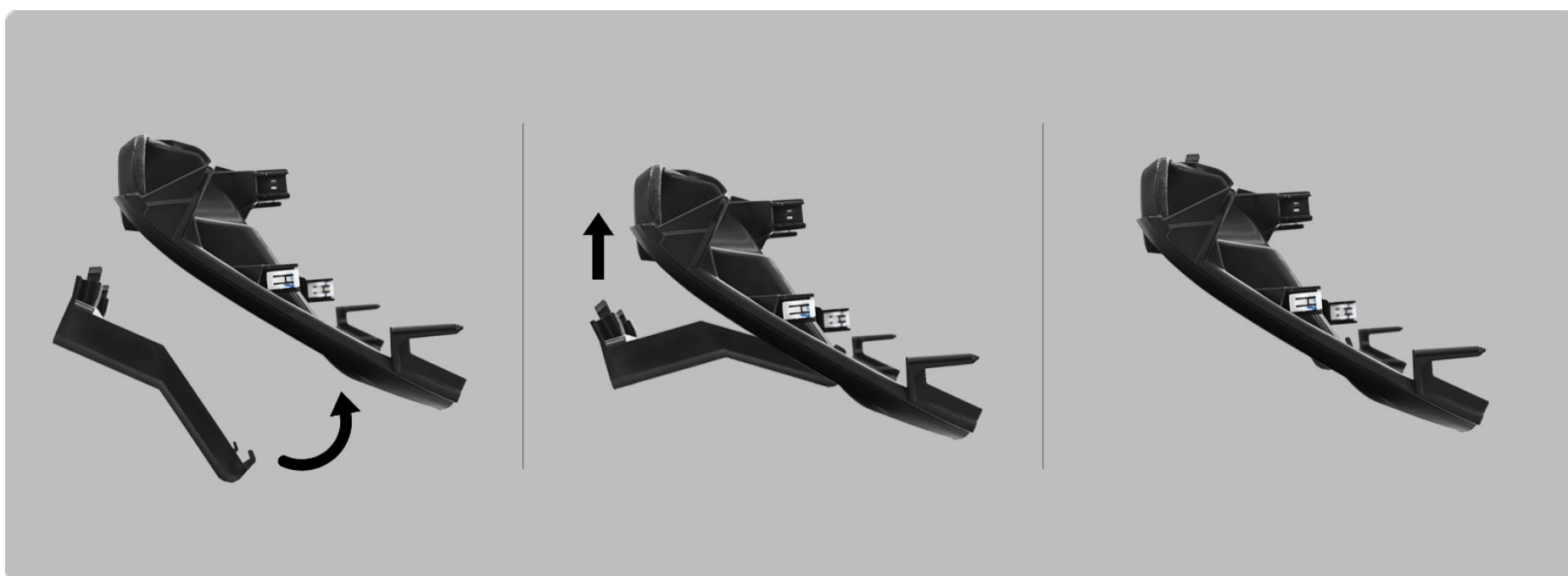
Schritt 2 - Entfernen Sie das Verkleidungsteil, das sich zwischen dem Handschuhfach und der Radiostation befindet. Diese Verkleidung ist ziemlich fest und erfordert einen festen Griff. Diese Verkleidung zieht sich in einem senkrechten Winkel von der Armaturentafel weg. Wenn nach dem Entfernen der Verkleidung weiße Clips im Armaturenbrett verbleiben, bringen Sie diese wieder an der entfernten Platte an.



Schritt 3 - Folgen Sie den Anweisungen für die Verkabelung des Hauptkabelbaums und verlegen Sie das Schalterkabel zur Schalttafel. Wir empfehlen Ihnen ein mehradriges (Ölfelx) Kabel nach innen zu legen. So sparen Sie sich Zeit damit nicht jedes Kabel einzeln gelegt werden muss. Wenn Sie mehr als einen Kabelbaum verlegen (z. B. Scheinwerfer, Dachlampen usw.), stellen Sie sicher, dass Sie beschriften, um welchen Kabelbaum es sich handelt.



Schritt 4 - Sobald alle Kabel sauber zur Schalttafel verlegt sind, folgen Sie den Anweisungen zur Verdrahtung der Schalter, um die quadratischen Schalter erfolgreich zu verdrahten. Isolieren Sie ordentlich. Verwenden Sie etwas Klebeband um alle losen Drähte zusammen zu halten, und verlegen Sie sie außer Sichtweite unter dem Radio.



Schritt 5 - Jetzt können Sie die Schalttafel installieren. Der untere Teil unserer Blende ist mit "Haken" versehen. Diese sind so konzipiert, dass sie die untere Kante der Werksverkleidung erfassen. Sobald die Haken an der Verkleidung angebracht sind, kann die Blende einfach nach oben gehalten werden, bis die Halterungen mit dem Maschenabschnitt in der Originalverkleidung übereinstimmen. Sobald die Platte richtig sitzt, drücken Sie einfach nach oben, bis es einrastet.



Schritt 6 - Bringen Sie die Seitenverkleidung und das Handschuhfach wieder an.

Sie haben nun erfolgreich das STEDI Switch Panel installiert.

Gut zu Wissen: wenn Sie nur einen Schalter installiert haben, ist die Installation eines weiteren super einfach! Greifen Sie einfach mit den Fingernägeln in die untere Kante der Blende (unter den Schaltern) und drücken Sie sie nach unten. Dadurch wird die Blende gelöst und Sie können später problemlos weiteres Zubehör hinzufügen.

Im Onlineshop finden Sie verschiedene Symbole für verschiedene Anwendungszwecke.

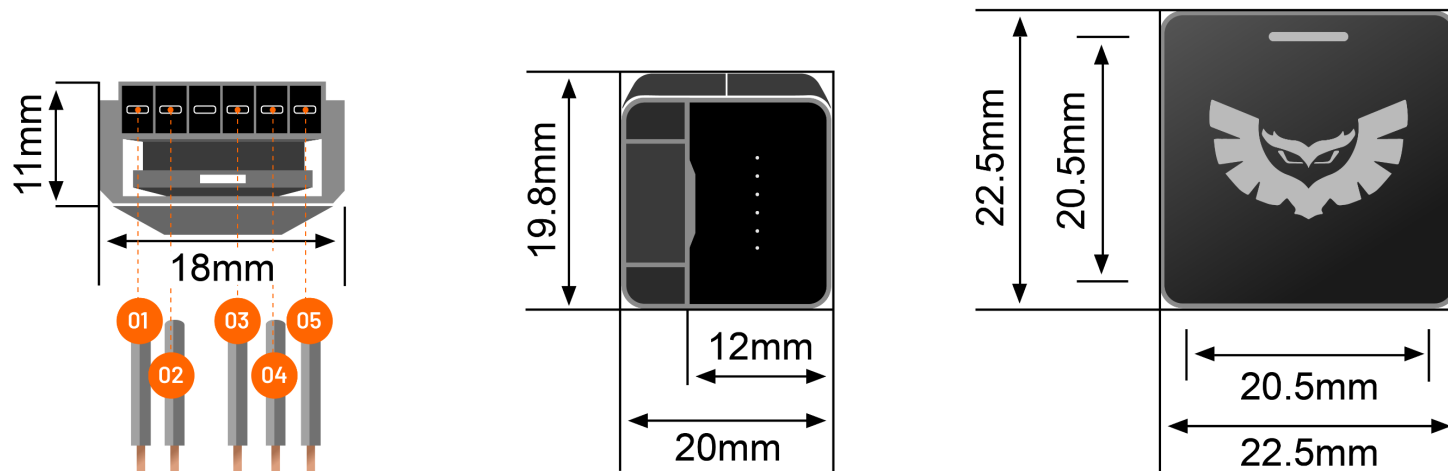
Es folgt: Verkabelung...



Anschlussplan für die Schalter:

SQUARE TYPE PUSH SWITCHES

TO SUIT TOYOTA



WARNING : ALWAYS WIRE SWITCH THROUGH A FUSED RELAY

WIRING POINTS

01 VEHICLE GROUND

(Separate earth, directly to vehicle ground)

02 RELAY

Connect to your relay or accessories (Blue on STEDI harness)

03 EARTH / GROUND

(Black on STEDI harness)

04 SOURCE

Connect from your source with an inline fuse (White on STEDI harness)

05 DASH LIGHT ON

Normally connected to dash light circuit to be on when your dash lights are active

Quelle: STEDI Australia

Bitte beachten Sie: Für Schäden wird keine Haftung übernommen. Bitte verwenden Sie immer abgesicherte Leitungen und lassen Sie die Installation der Elektronik von einem Fachmann durchführen.