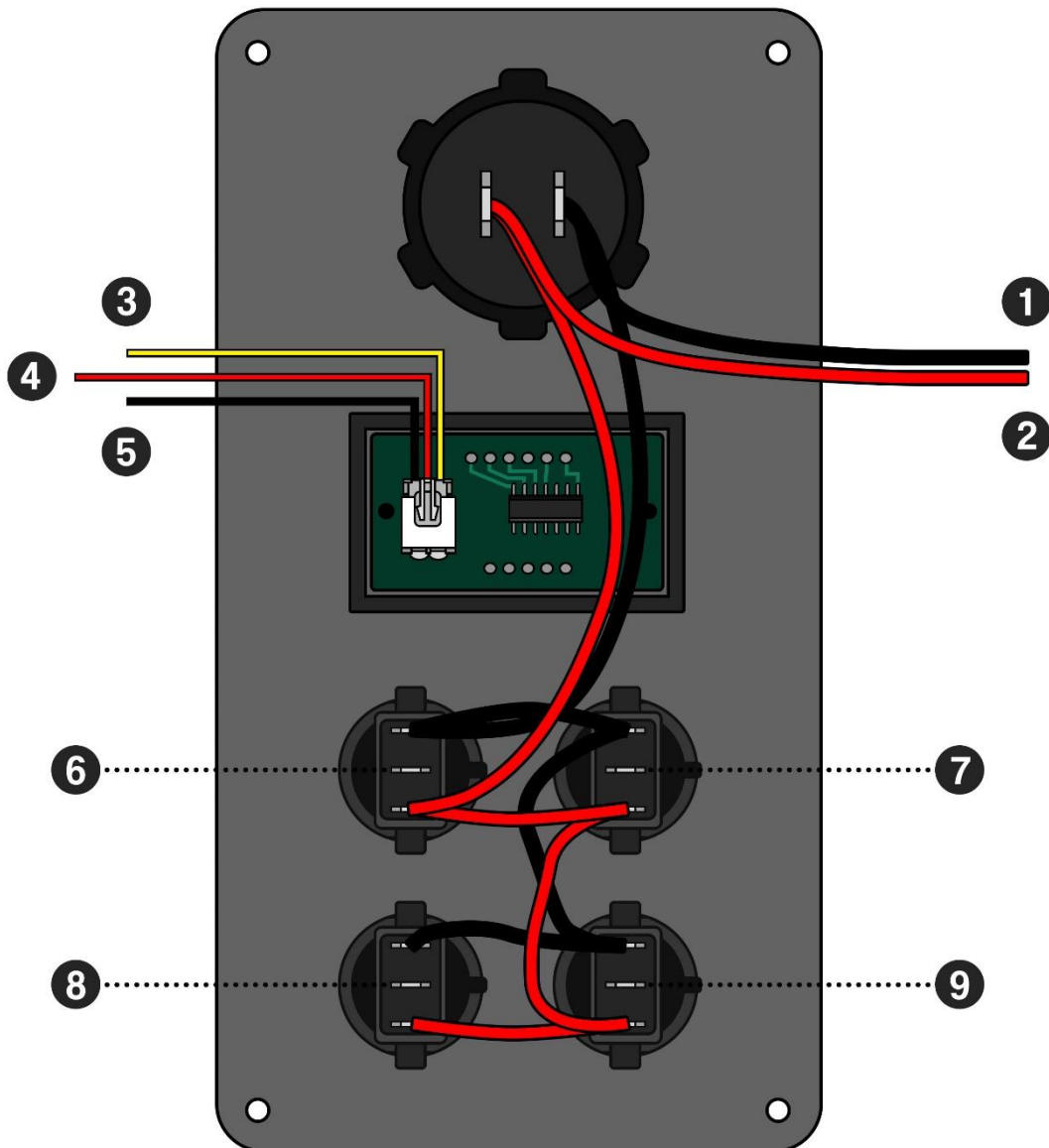


Anschlussdiagramm für STEDI Carbon Switch Panel



1. Hauptmasse
2. Haupt 12v-Eingang (Spannungsversorgung)
3. Die Spannungsmessleitung (sollte direkt an die Batterie gehen)
4. Spannungsmesser 12v-Stromquelle (Zündung, oder Taster/Schalter)
5. Masse des Spannungsmessers
6. 12-V-Ausgang 1

7. 12v Ausgang 2
8. 12v Ausgang 3
9. 12v-Ausgang 4

Pin 1/5 können der Einfachheit halber zusammen verdrahtet werden, und Pin 4/2 können zusammen mit der Hauptstromquelle des Panels verdrahtet werden. (Relais zur Batterie)

Obwohl die Schalter für 20 Ampere ausgelegt sind, begrenzt die Stärke der Drähte Nr. 2 und Nr. 1 die Leistung der Schalter (Drähte 6,7,8,9) auf jeweils etwa 3-5 Ampere. Jede höhere Last müsste mit einem Relais verwendet werden. Für kleinere Lasten, wie z. B. einen Kühlbox, eine kleine Leuchte, eine Arbeitsleuchte oder ein Zubehörteil mit geringem Stromverbrauch, wäre ein Relais nicht erforderlich.

Achtung:

GermanPickupCustoms.com übernimmt keine Garantie für eventuelle Anschlussfehler und daraus entstehende Folgen. Bitte wenden Sie sich an einen Fachmann, wenn Sie sich bei der elektronischen Verkabelung nicht sicher sind.