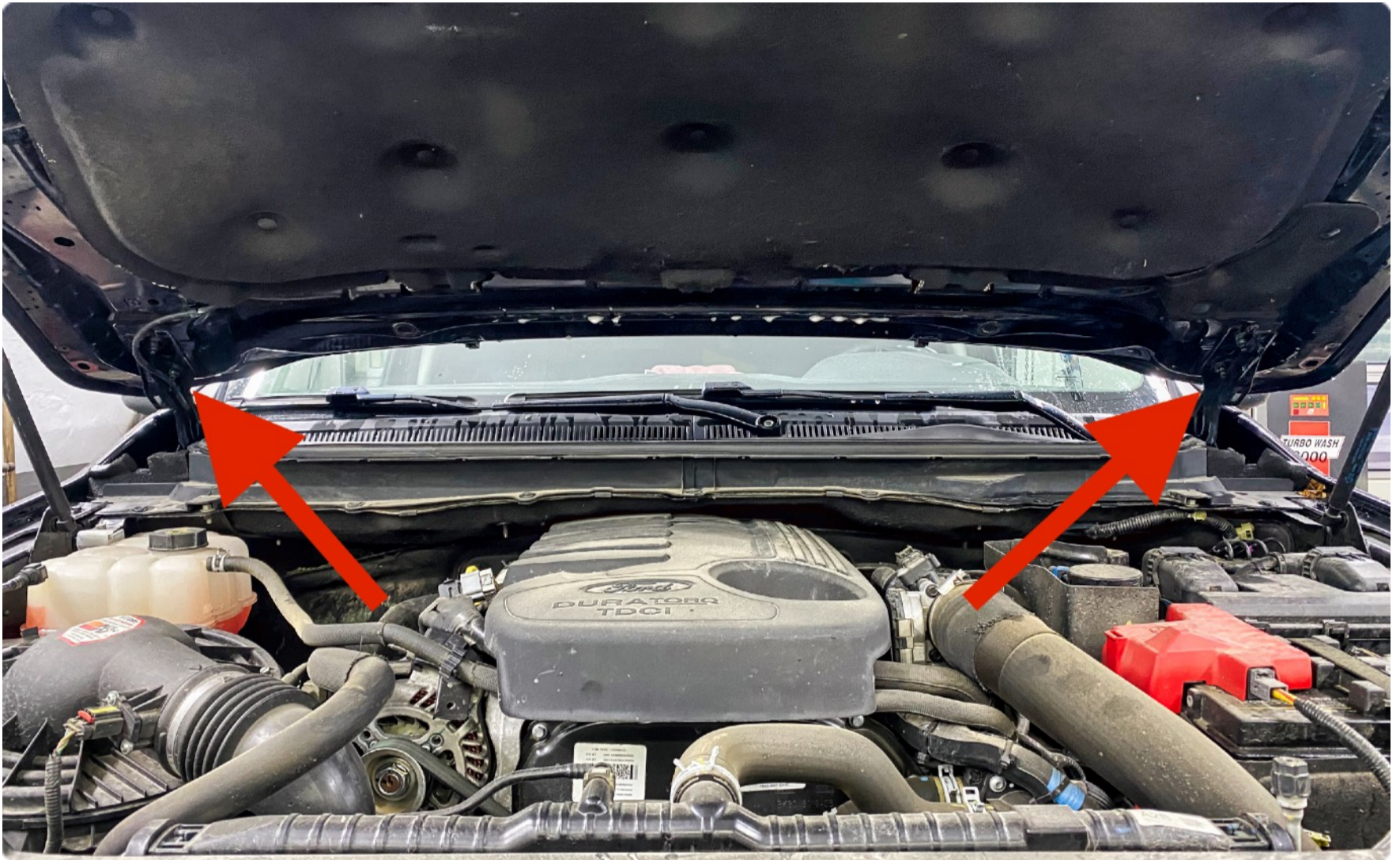


EINBAUANLEITUNG - By GermanPickupCustoms.com

GPC Motorhauben- Halterung für LED Spot Lights - Ford Ranger & Ranger Raptor



Schritt 1 / Step 1



Öffne die Motorhaube. Hier siehst du schon die 4 Schrauben der Scharniere.

Open the engine hood. Here you can already see the 4 screws of the hinges.

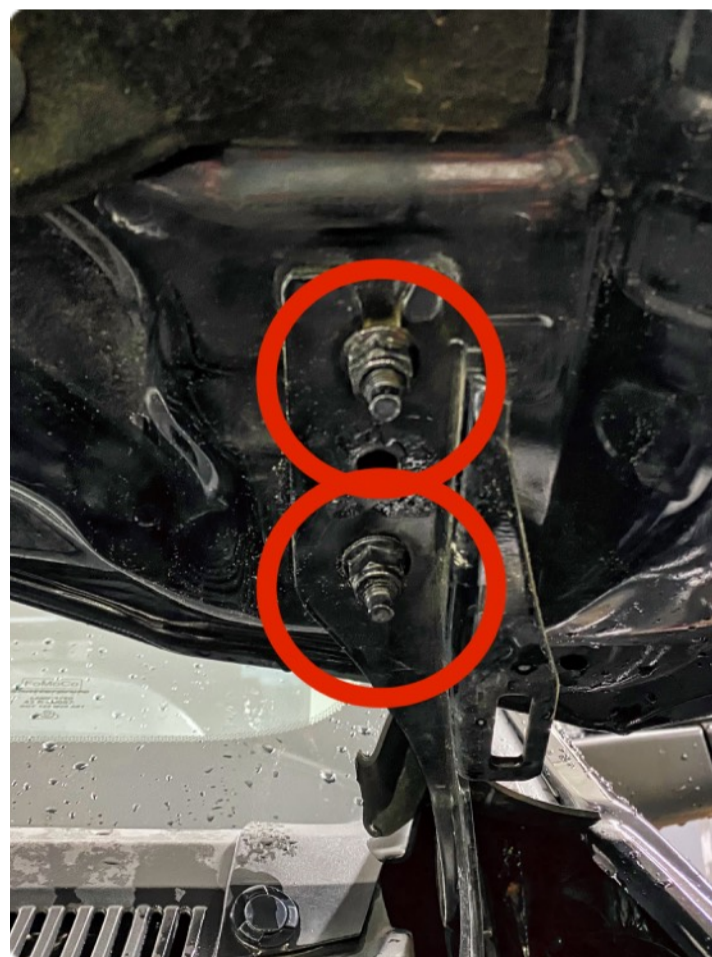
Schritt 2 / Step 2

Entfernen Sie die Muttern der Motorhaubenscharniere vorsichtig. Auf der rechten Seite findest du noch den Schlauch der Scheibenreinigungsdüsen, diesen kannst du einfach mit einem Handgriff aus der Halterung entfernen.

ACHTUNG: Bitte entferne immer nur eine Seite um das Spaltmaß nicht zu verändern!

Carefully remove the nuts of the hood hinges. On the right side you will still find the hose of the windshield cleaning nozzles, you can easily remove this from the holder with a flick of the wrist.

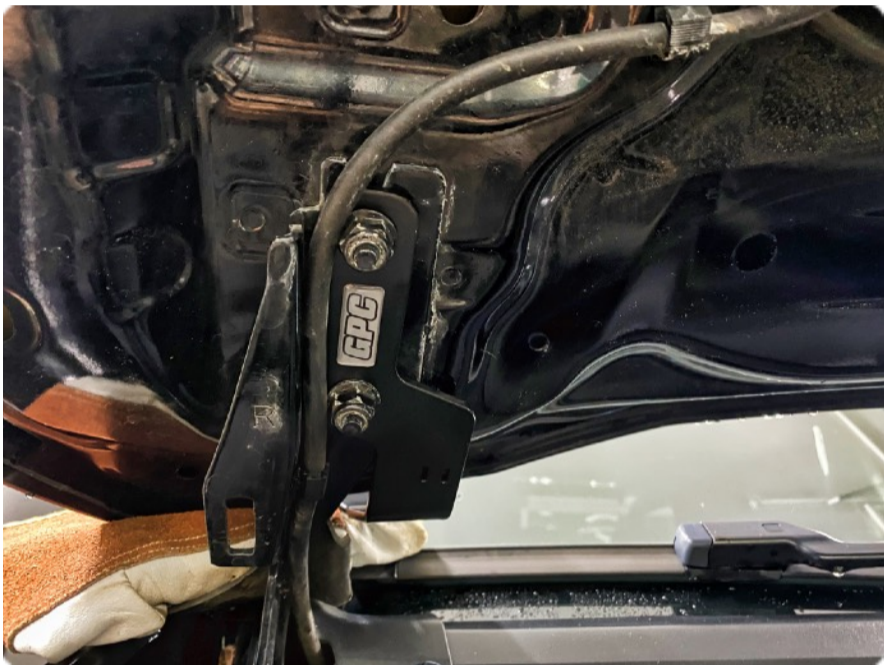
ATTENTION: Please remove only one side at a time to avoid changing the gap dimension!



Schritt 3 / Step 3

Setze nun die Halterungen über die Bolzen der Motorhaube. Der doppelte Halter ist dabei für die (In Fahrtrichtung) rechte Seite und der einzelne für die Linke.

Now place the brackets over the bolts of the hood. The double holder is for the right side (in the direction of travel) and the single holder for the left side.



Rechts



Links

Schritt 4 / Step 4

Schraube nun die Muttern der Motorhaube wieder auf.

Anzugsdrehmoment: 15NM

Now screw the nuts of the engine hood back on.

Tightening torque: 15NM

Schritt 5 / Step 5

Nutze die gelaserten Nuten für den Kabelbinder um das Kabel der Spots zu befestigen.

Use the lasered grooves for the cable tie to attach the cable of the spots.



Schritt 8 / Step 8

Fertig! - Für die Montage des Kabelbaumes, nutze unsere separate Anleitung.

Done! - For the assembly of the wiring harness, use our separate instructions.

Bitte beachte: Wir übernehmen keine Haftung für Schäden bei der Montage. Falls du dir nicht sicher bist, lasse immer den Einbau eine Fachkunde person übernehmen.





