

**EINBAUANLEITUNG - by Germanpickupcustoms.com**

# **GPC Switch Panel- Für Ford Ranger**

**Modell: PX2-3 (2016-2023)**



## DEUTSCH - (ENGLISH BELOW)

Benötigtes Werkzeug:

- Torx Schraubendreher
- Schlitz Schraubendreher (Klein, Dünn)

### ANLEITUNG:

#### 1. INNENRAUMLEUCHE DEMONTIEREN

Setzen Sie den kleinen Schlitzschraubendreher vorsichtig am Rand der gräulichen Abdeckung an und drücken Sie die Abdeckung zu sich. Dann löst sich das Glas vor den Lampen.





Anschließend finden Sie eine kleine Blechklammer in der Mitte vorne. Diese müssen sie zu sich hin ziehen. Dann löst sich die komplette Einheit und Sie können diese nach unten ziehen.



Wenn Sie die Leuchte heraus genommen haben, entfernen Sie alle Stecker die vorhanden sind von der Lampeneinheit.



Lassen Sie die Kabel ohne der Einheit dort hängen so das diese nicht stören.

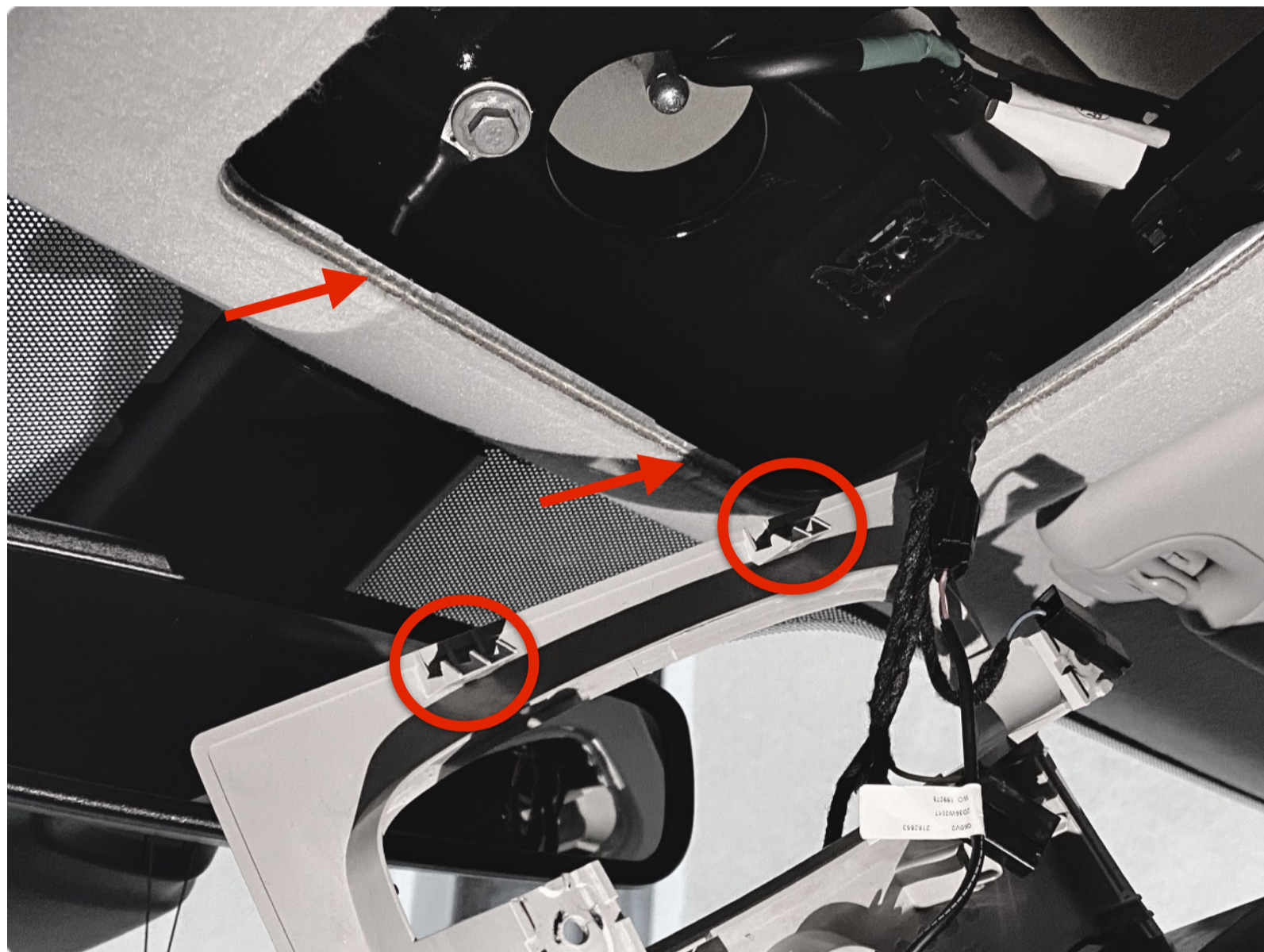


Jetzt finden Sie innen zwei Torx-Schrauben links und rechts. Diese müssen Sie lösen.



Jetzt ist die Innenraumverkleidung locker. Es befinden sich keine weitere Schrauben mehr an der Verkleidung.

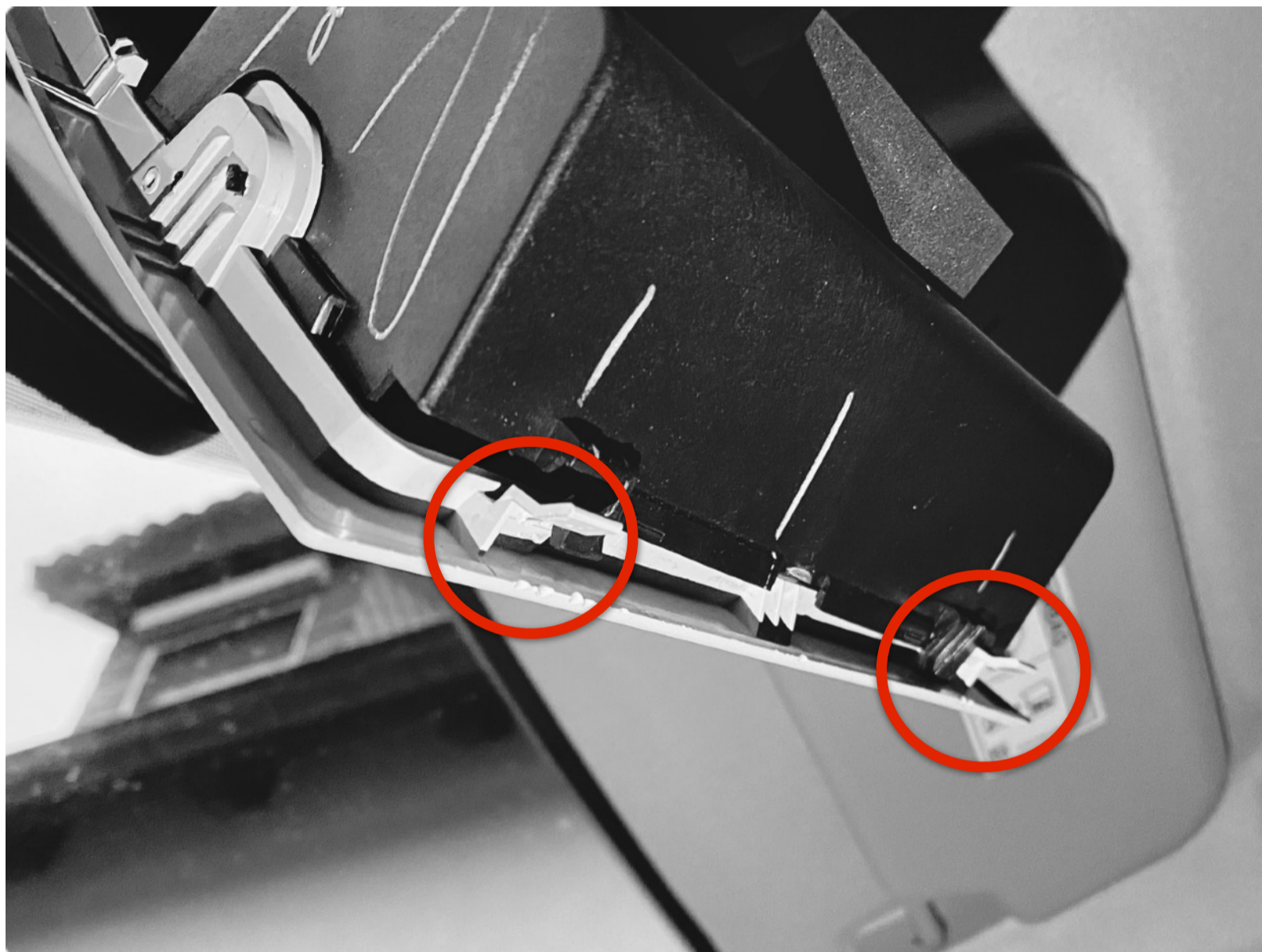
Nun müssen Sie mit beiden Händen die Verkleidung von der Metall-Halterung die im Stoff eingearbeitet ist lösen. Dazu beginnen Sie vorne und ziehen Sie die Haken nach hinten zu sich und nach unten über den Metall Streifen.



Versuchen Sie, die Haken über den Metall Streifen zu bekommen, damit sie die gesamte Verkleidung nun nach vorne in Fahrtrichtung ziehen können. Die Verkleidung sitzt hinten mit zwei weiteren Klammern ebenfalls am Metall Streifen. Arbeiten Sie immer mit einer Hand am Stoff und mit einer von innen an der Verkleidung, damit sie den Stoff nicht von der Decke lösen. Links und Rechts befinden sich weitere kleine Haken, die mit gelöst werden müssen.

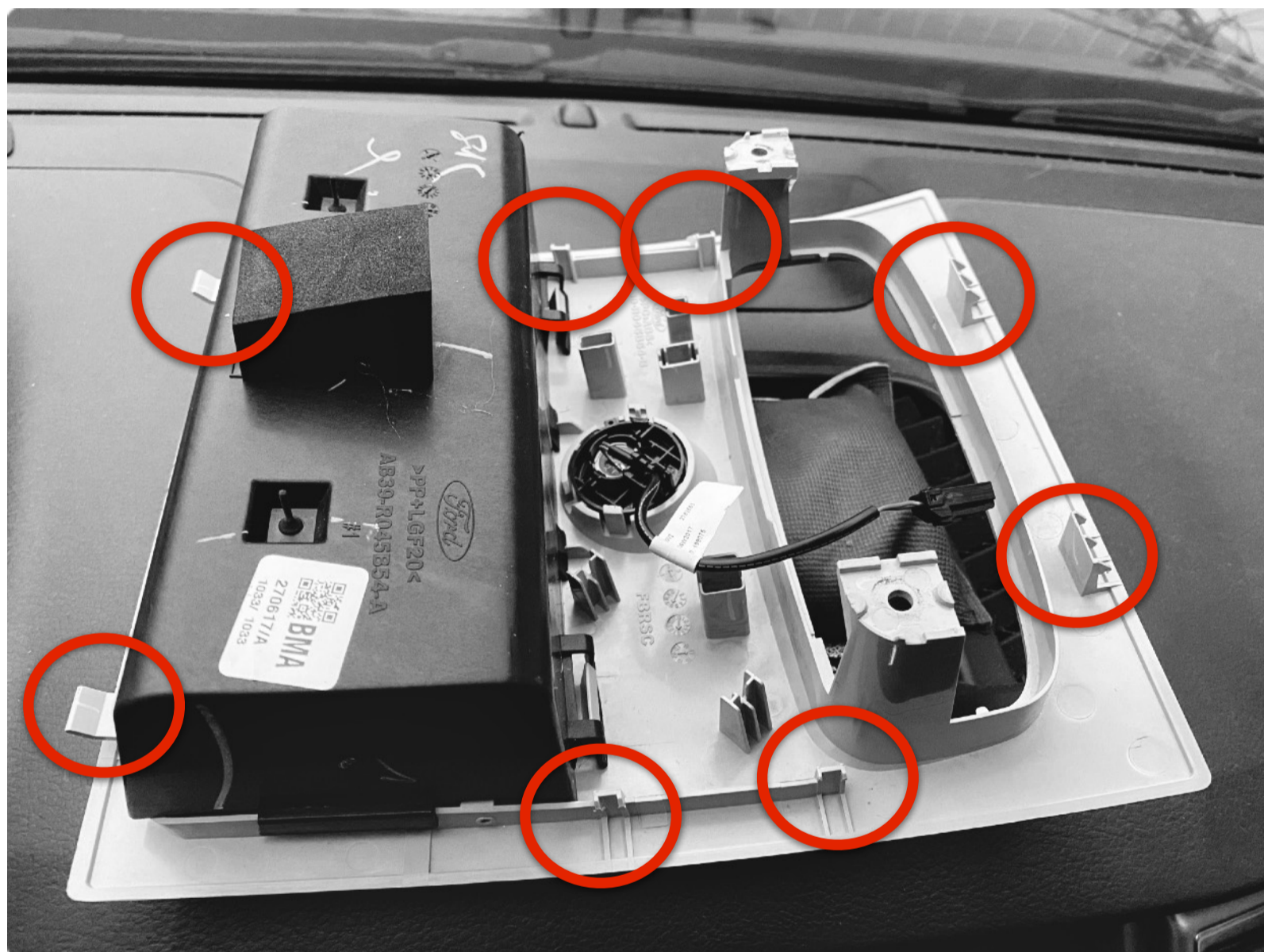


Hier sehen Sie die zwei hinteren Führungshaken die über das Metall geschoben sind.



Achtung: Falls ihr Fahrzeug über eine Freisprecheinrichtung verfügt, Lösen Sie das Kabel des Lautsprechers bevor Sie die Verkleidung komplett abnehmen. Dieser ist mit einem Stecker gesichert.

Hier mal ein Detailbild der Befestigungen der gesamten Einheit. Wir haben Ihnen alle Haken markiert.



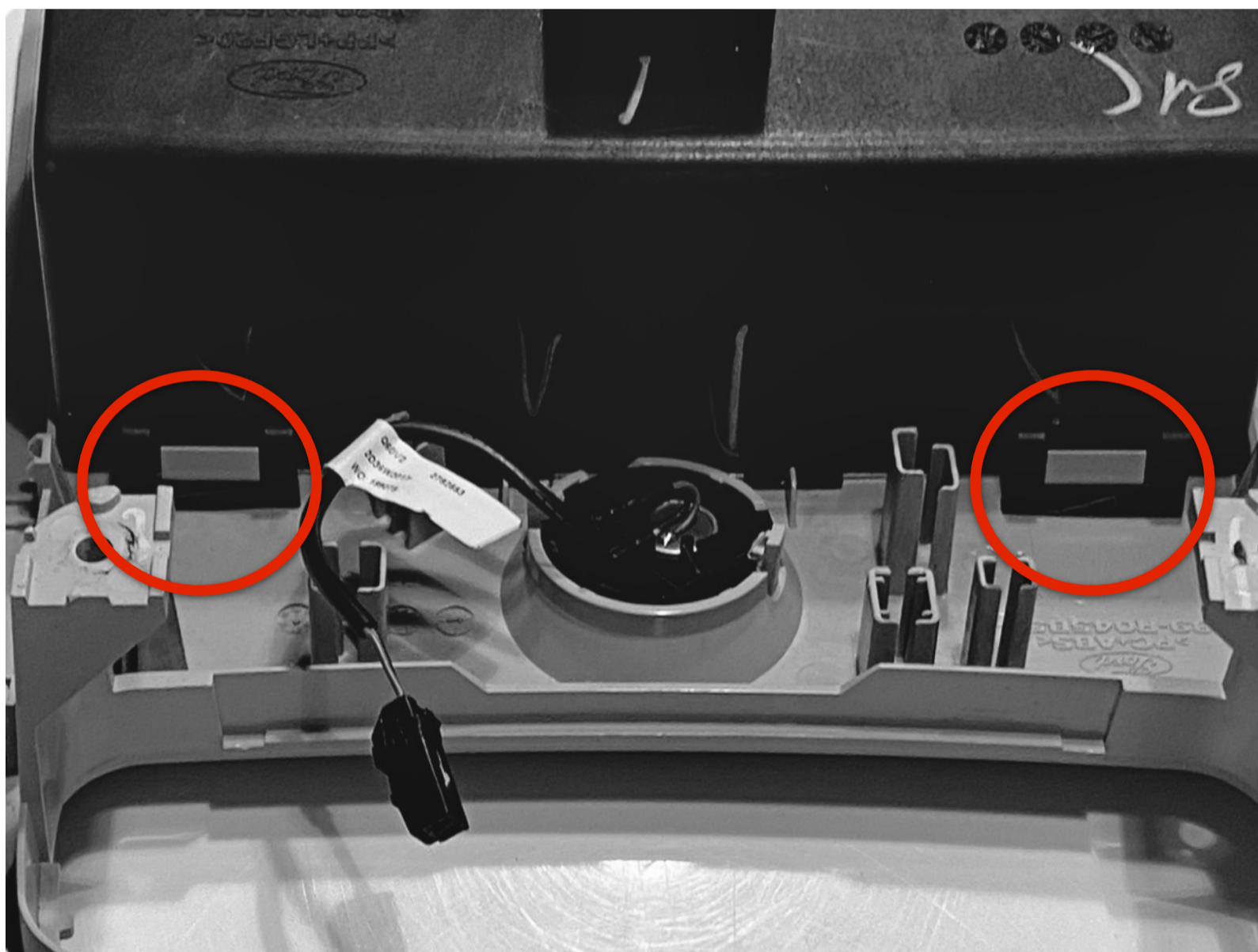
Tipp: Es erfordert hier etwas Geduld, um die Verkleidung vom Dachhimmel zu lösen. Versuchen Sie ruhig zu arbeiten und immer den Metall Rahmen von Innen weg zu ziehen.



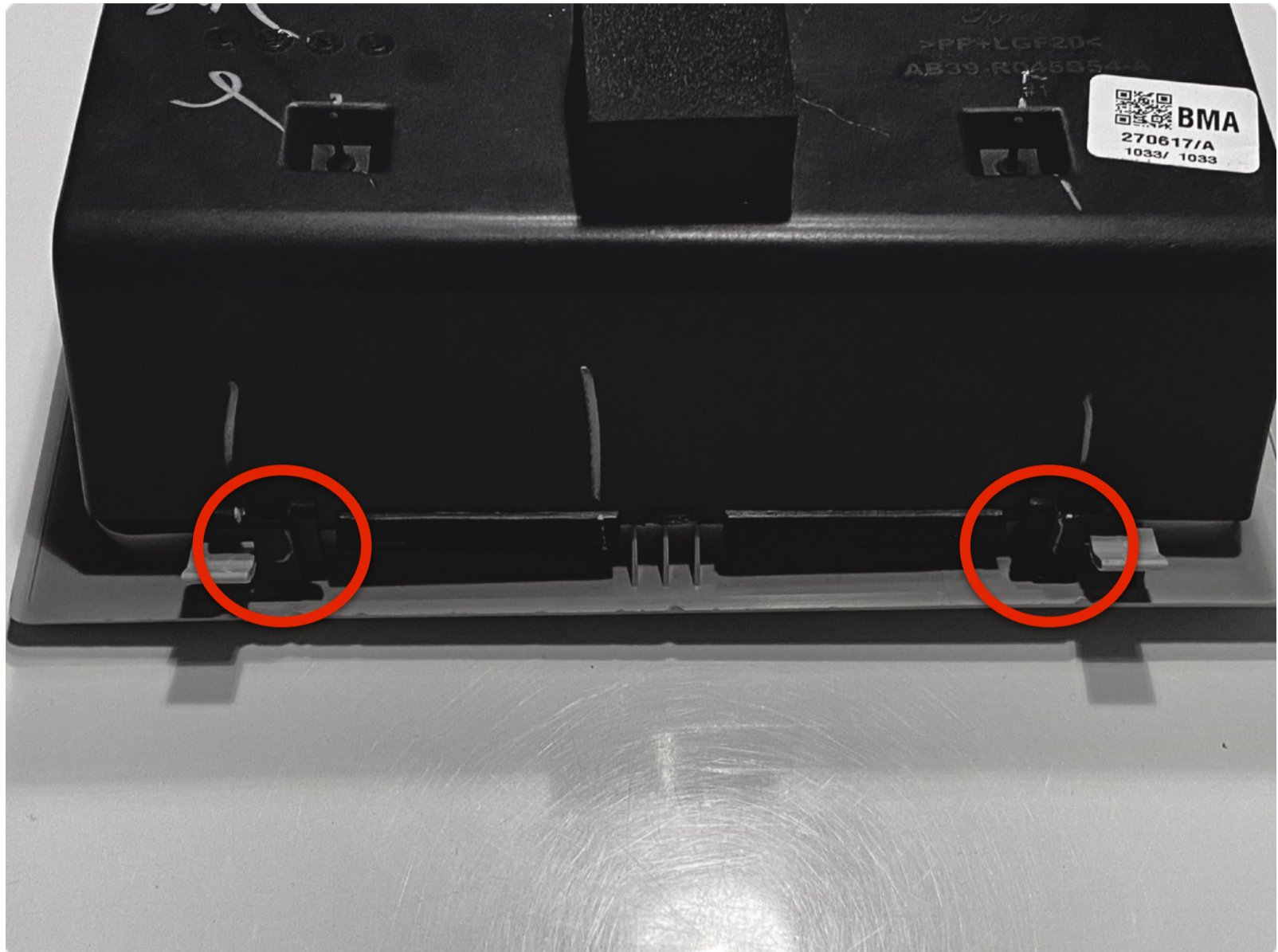
## 2. SONNENBRILLENFACH AUSBAUEN

Nach dem Ausbau der Verkleidung folgt der Ausbau des Sonnenbrillenfachs.

Lösen Sie zunächst einmal den Schwarzen Kasten von der Verkleidung. Dieser ist mit 4 Haken befestigt. Lösen Sie zuerst die zwei großen Haken mit einem kleinen Schraubendreher.



Anschließend können Sie die zwei hinteren Haken lösen. Ebenfalls mit einem kleinen Schraubendreher.

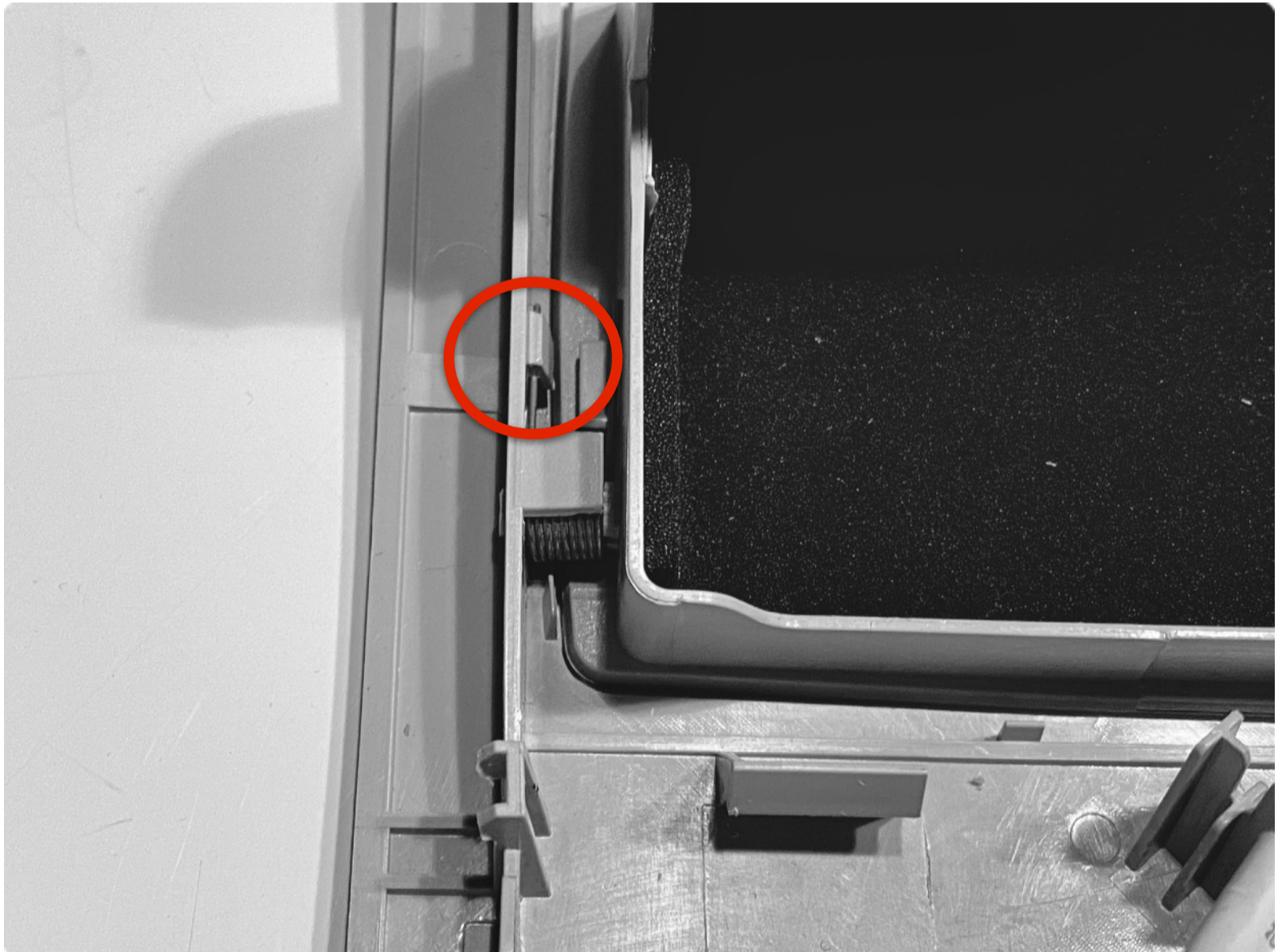


Nun können Sie die schwarze Verkleidung abnehmen. Jetzt kommen wir zur Demontage des Faches.



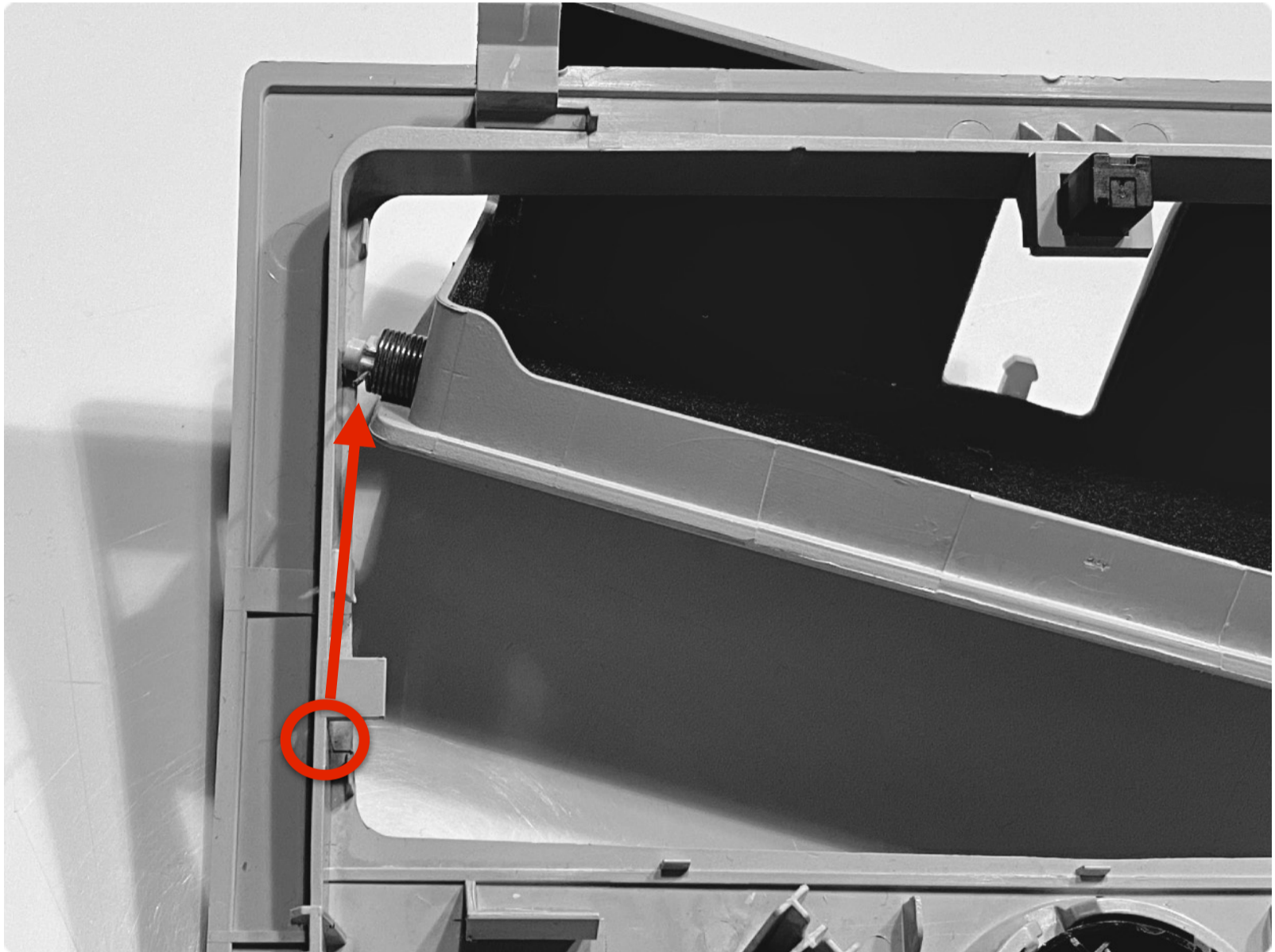
Hinweis: Dies erfordert etwas Kraft und Gefühl. Beginnen Sie auf der Seite mit der Feder.

Lösen Sie die Spitze der Feder aus der Verkleidung. Nehmen Sie hierfür auch wieder einen kleinen Schraubendreher.



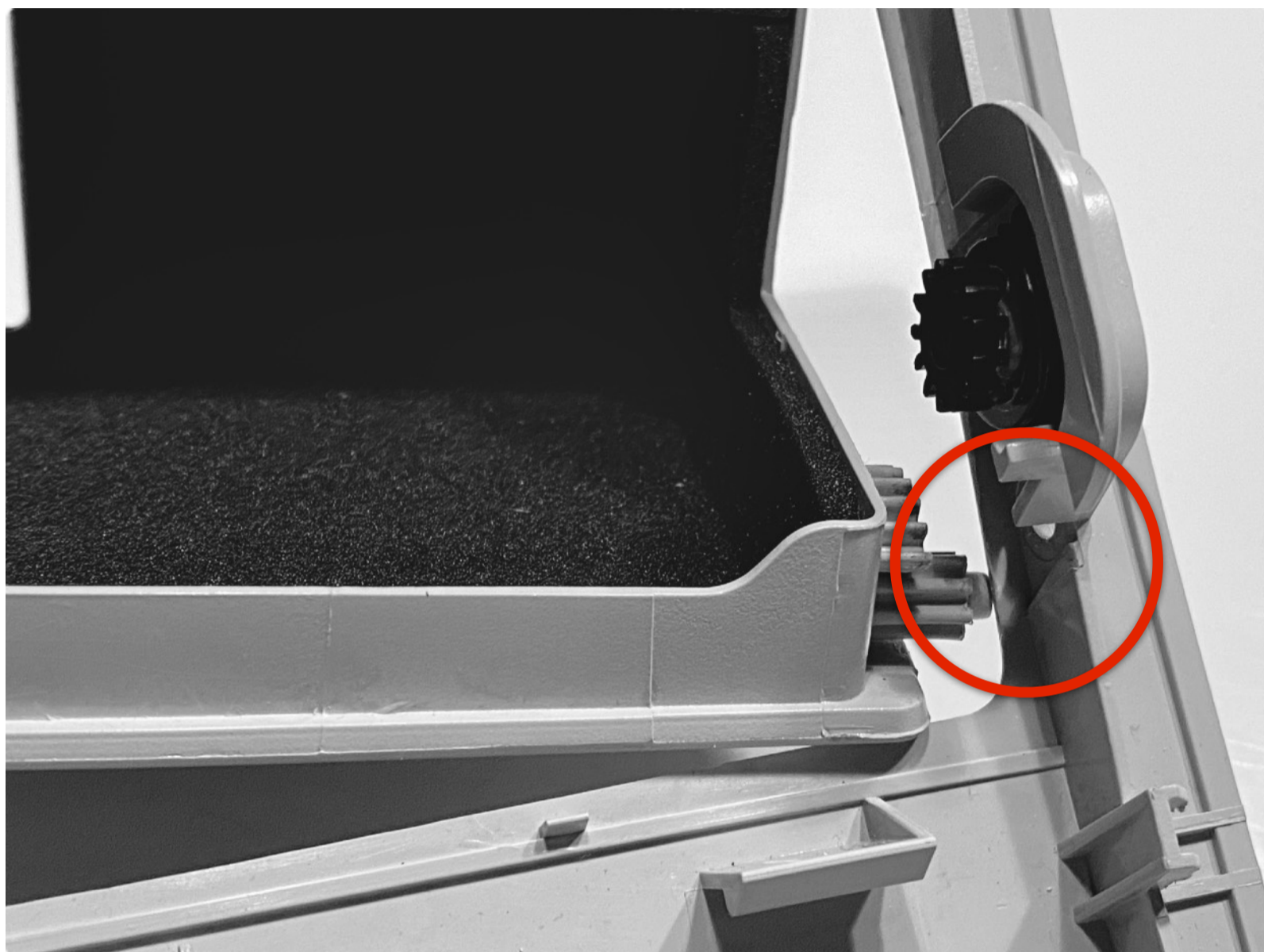
Nachdem Sie die Feder gelöst haben, öffnen Sie zunächst die Klappe.

Dann drücken Sie mit einem Finger die Verkleidung nach Aussen und mit einem anderen Versuchen sie den Stift aus der dem Auge zu drücken. Drücken Sie dabei das Fach nach vorne um mit dem Stift aus der Verkleidung zu kommen.

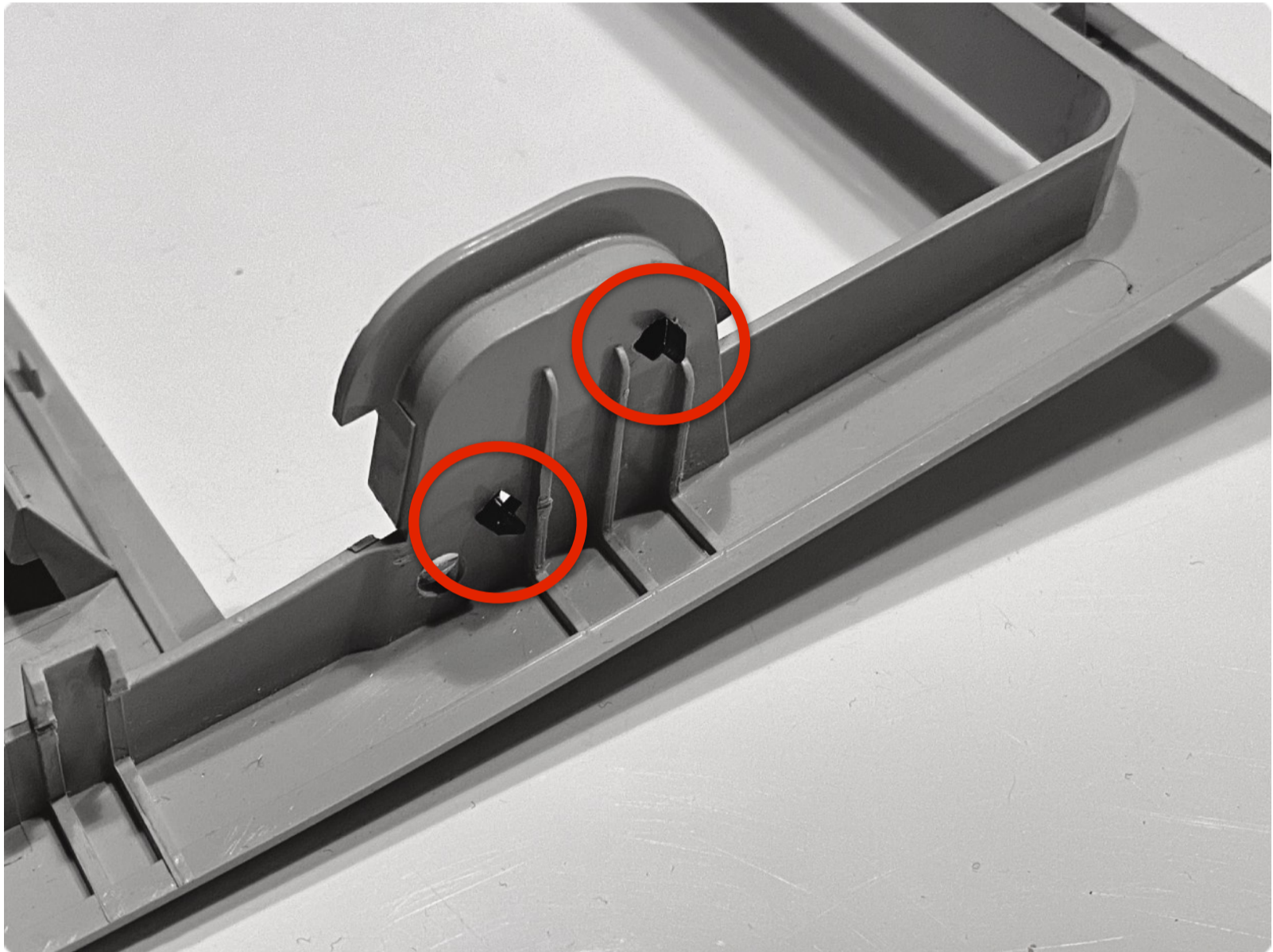




Nun können Sie das Fach herausnehmen. Achten Sie dabei auf der anderen Seite ebenfalls auf den Stift und ziehen Sie diesen ebenfalls aus der Führung.



Nachdem Sie das Fach entfernt haben, können Sie das Zahnrad entfernen. Dies ist mit zwei Haken befestigt. Nutzen Sie auch hier einfach wieder einen Schraubendreher zur Unterstützung.



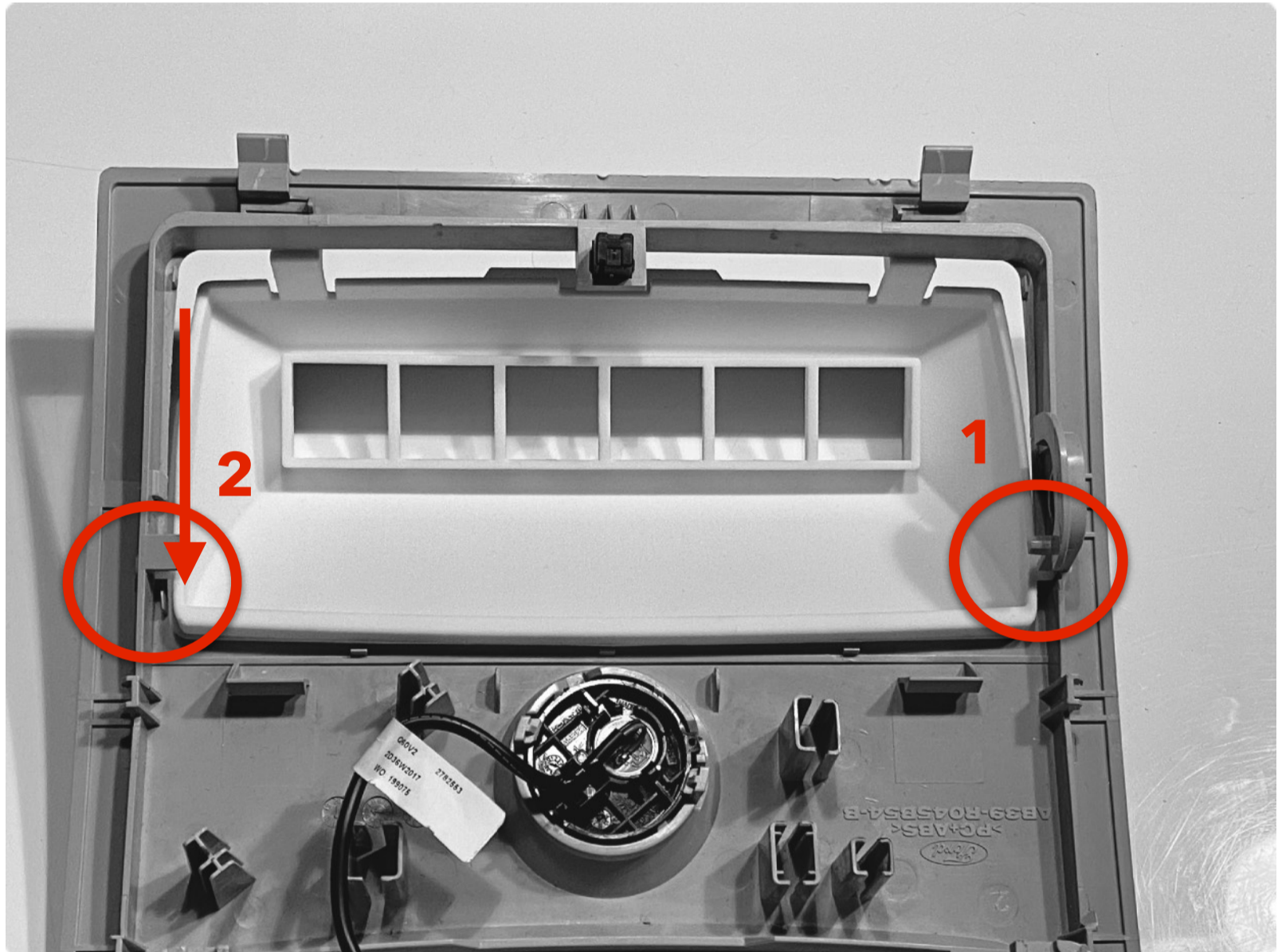
Die Demontage des Faches ist nun abgeschlossen.



### 3. GPC SWITCH PANEL MONTAGE

Nun können Sie das Panel ganz einfach einbauen. Gehen Sie im Prinzip in genau der umgekehrten Reihenfolge vor.

Stecken Sie den Stift erst rechts in die Führung (1) ein und drücken Sie anschließend den Linken Stift wieder über die Verkleidung entlang in die andere Führung (2).



Nun ist das Panel montiert. Sie können es nun aufklappen und die Schalter montieren und verkabeln. Die Haken an der Vorderseite können Sie nach der Verkabelung einfach nach innen drücken und das Panel sitzt fest in der Verkleidung.

Nun können Sie die Verkleidung wieder einbauen. Gehen Sie einfach in der Umgekehrten Reihenfolge wieder vor.

FERTIG. Wir wünschen Viel Spaß mit Ihrem GPC Produkt.





Bitte beachten Sie:

Bei Fragen wenden Sie sich bitte an den Support. Wir übernehmen keine Haftung durch Schäden bei dem Aus- oder dem Einbau. Falls Sie nicht Fachkundig sind, empfehlen wir die Montage sowie resultierende elektronische Arbeiten von einer Fachwerkstatt übernehmen zu lassen um Schäden am Fahrzeug oder Personen zu vermeiden.

## ENGLISH

Required tools:

- Torx Screwdriver
- Flathead screwdriver (Small, Thin)

### INSTRUCTION:

#### 1. INTERIOR LIGHT REMOVAL

Carefully place the small flathead screwdriver on the edge of the grayish cover and push the cover towards you. Then the glass in front of the lamps will come off.





Then you will find a small metal clip in the middle at the front. You have to pull this towards you. Then the complete unit will be released and you can pull it down.



When you have taken out the lamp, remove all plugs that are present from the lamp unit.



Let the cables hang there without the unit so that they do not interfere.



Now you will find two Torx screws on the left and right inside. You have to loosen these.



Now the interior paneling is loose. There are no more screws on the panel.

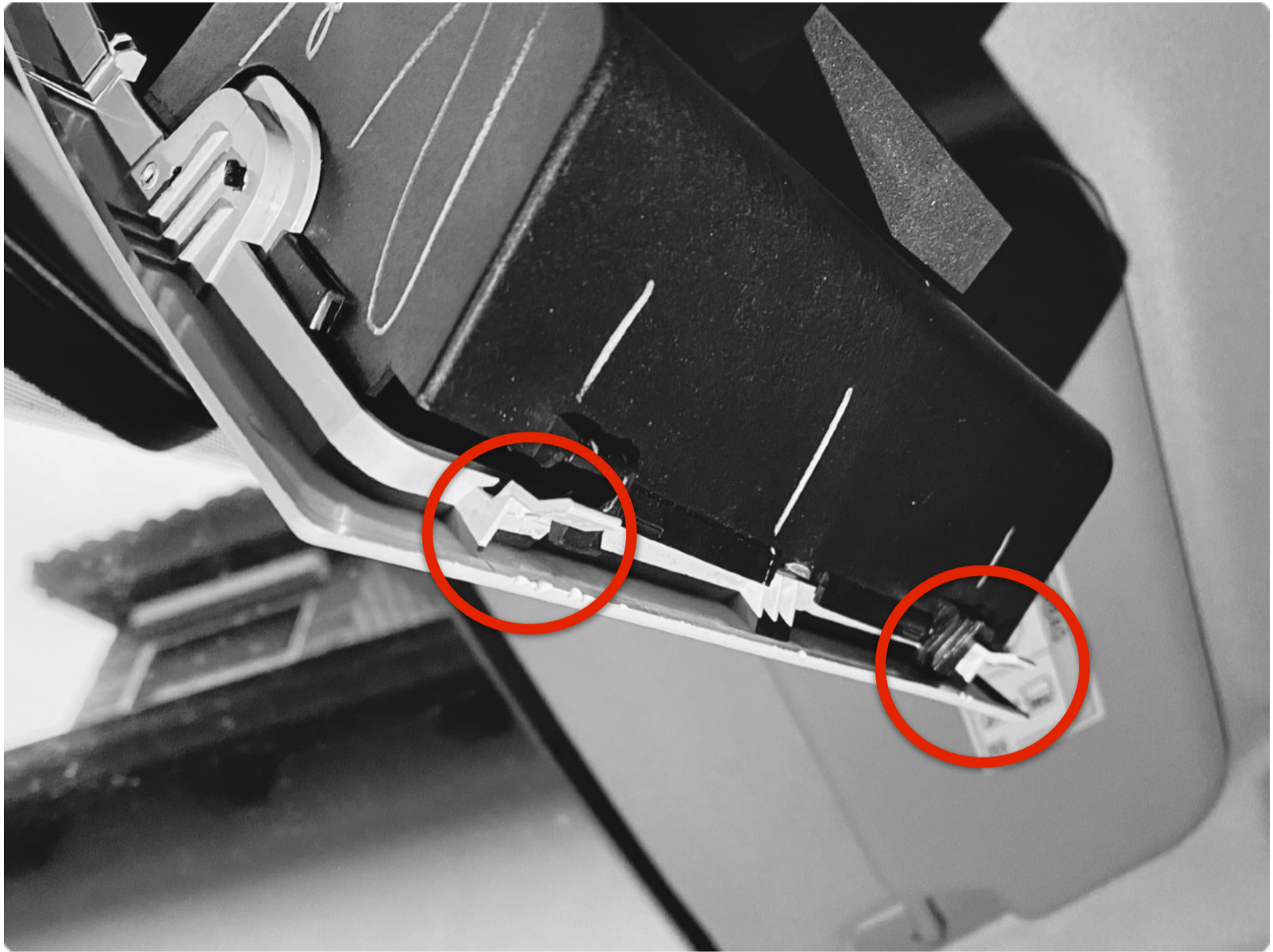
Now you need to use both hands to release the trim from the metal bracket that is incorporated into the fabric. To do this, start at the front and pull the hooks back towards you and down over the metal strip.



Try to get the hooks over the metal strip so that you can now pull the entire fairing forward in the direction of travel. The fairing is also attached to the metal strip at the rear with two additional clips. Always work with one hand on the fabric and with one hand from the inside on the fairing, so that they do not loosen the fabric from the ceiling. On the left and right are further small hooks that must be loosened.

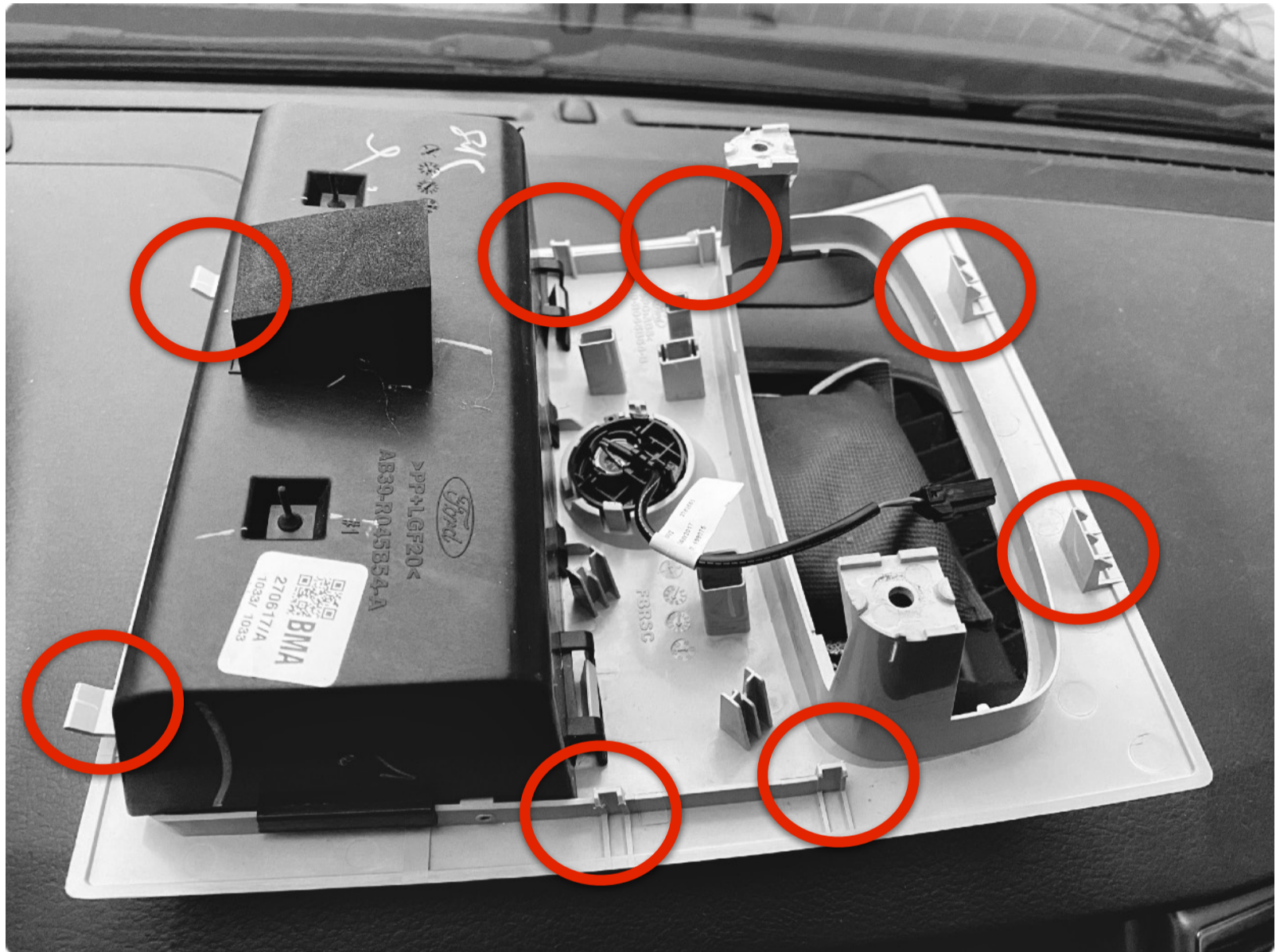


Here you can see the two rear guide hooks that are slid over the metal.



Attention: If your vehicle is equipped with a hands-free phone system, disconnect the cable of the speaker before you completely remove the fairing. This is secured with a plug.

Here times a detailed picture of the fastenings of the entire unit. We have marked all the hooks for you.



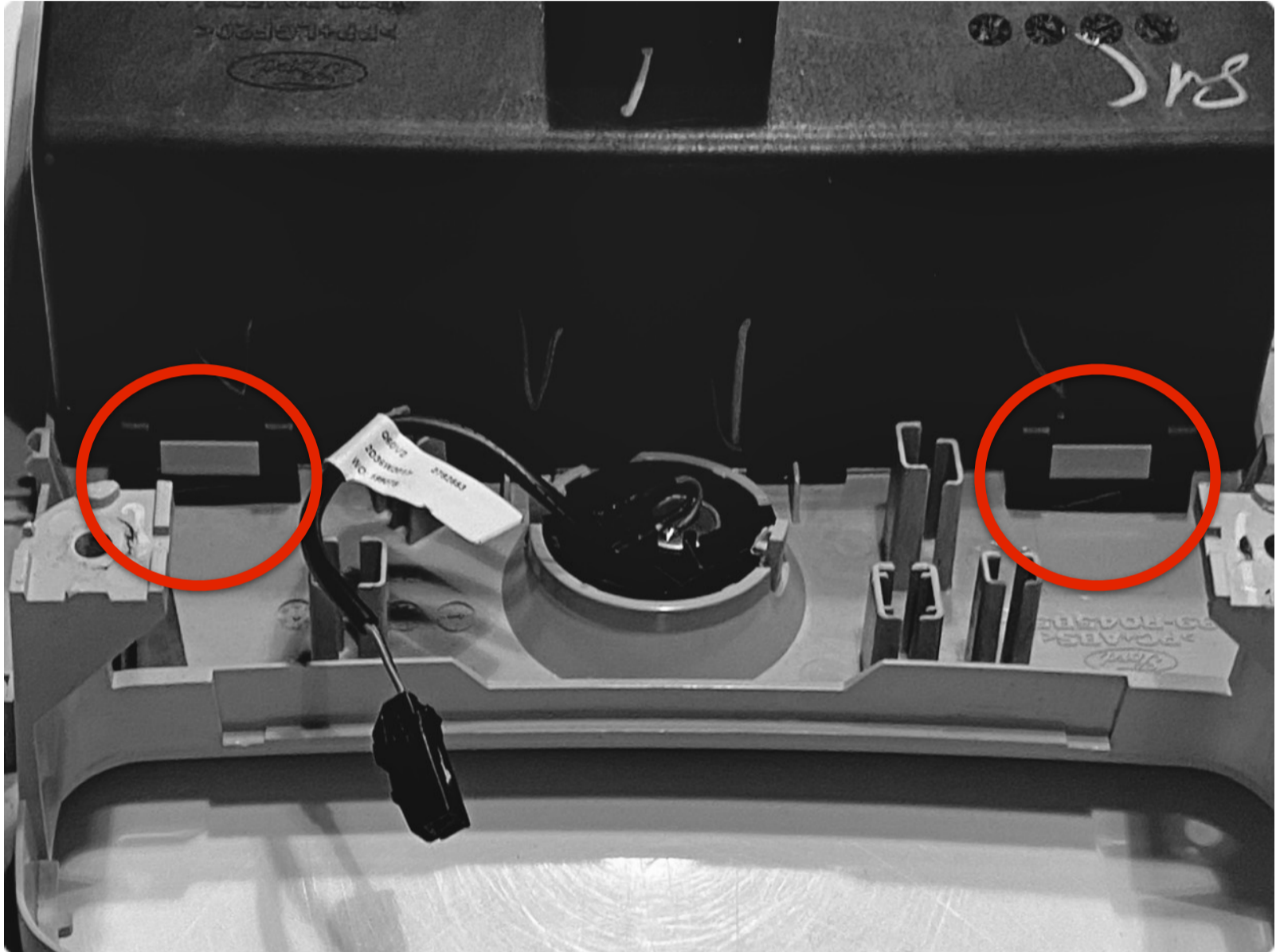
Tip: It requires some patience here to detach the trim from the headliner. Try to work calmly and always pull the metal frame away from the inside.



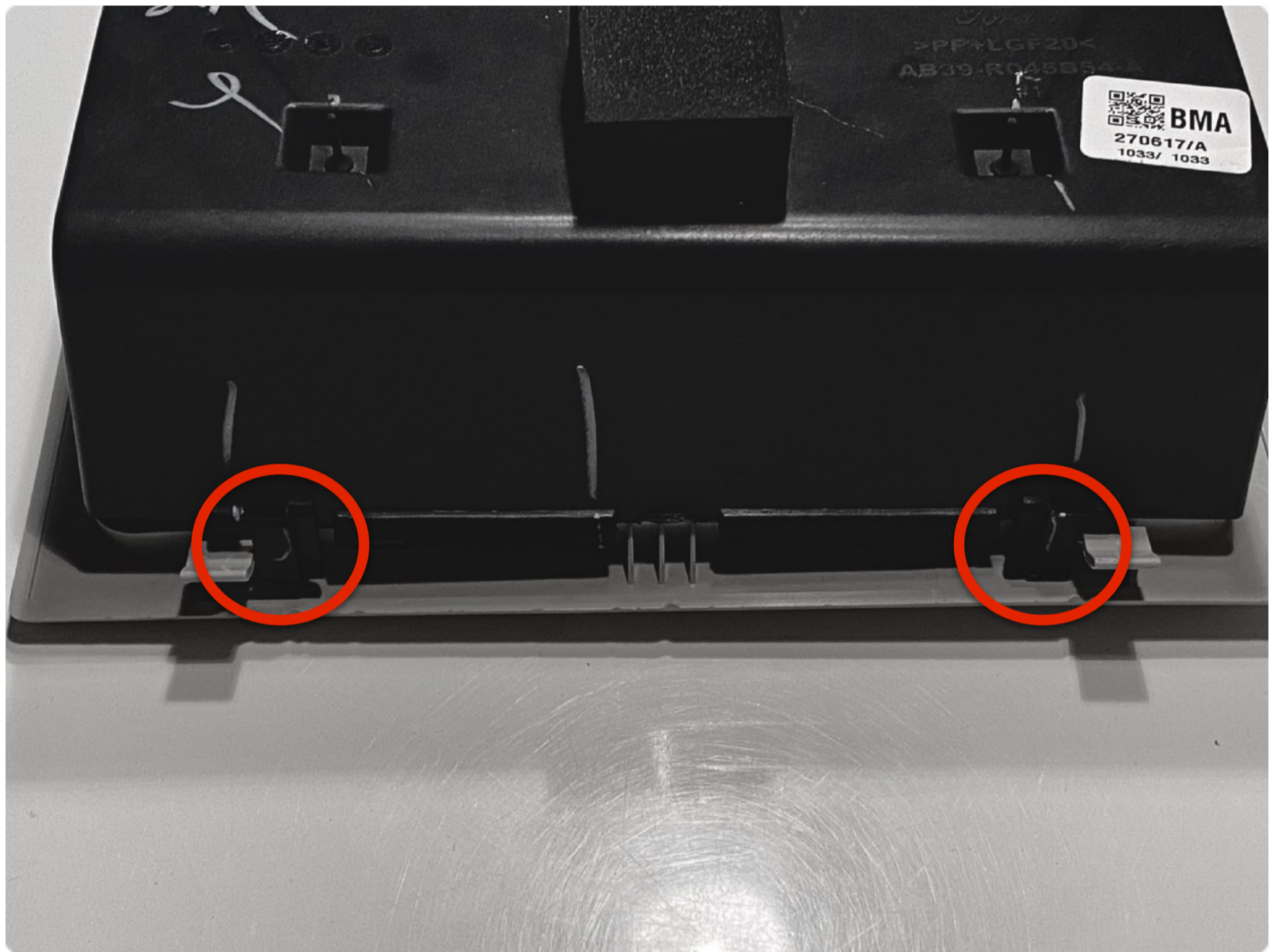
## 2. REMOVE SUNGLASSES CASE

Removal of the panel is followed by removal of the sunglass case.

First of all, detach the black box from the casing. This is fastened with 4 hooks. First loosen the two large hooks with a small screwdriver.



Then you can loosen the two rear hooks. Also with a small screwdriver.

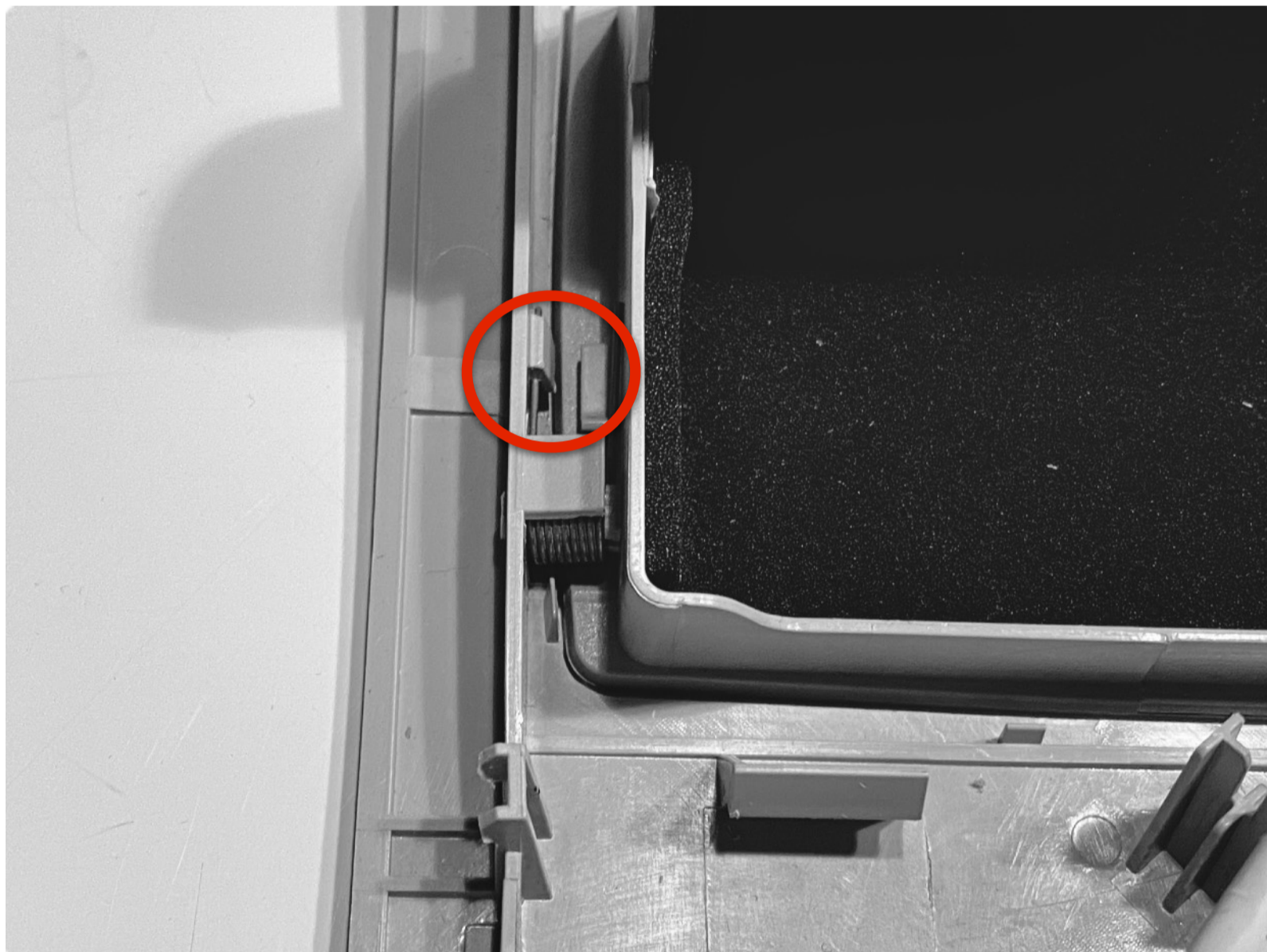


Now you can remove the black trim. Now we come to the disassembly of the tray.



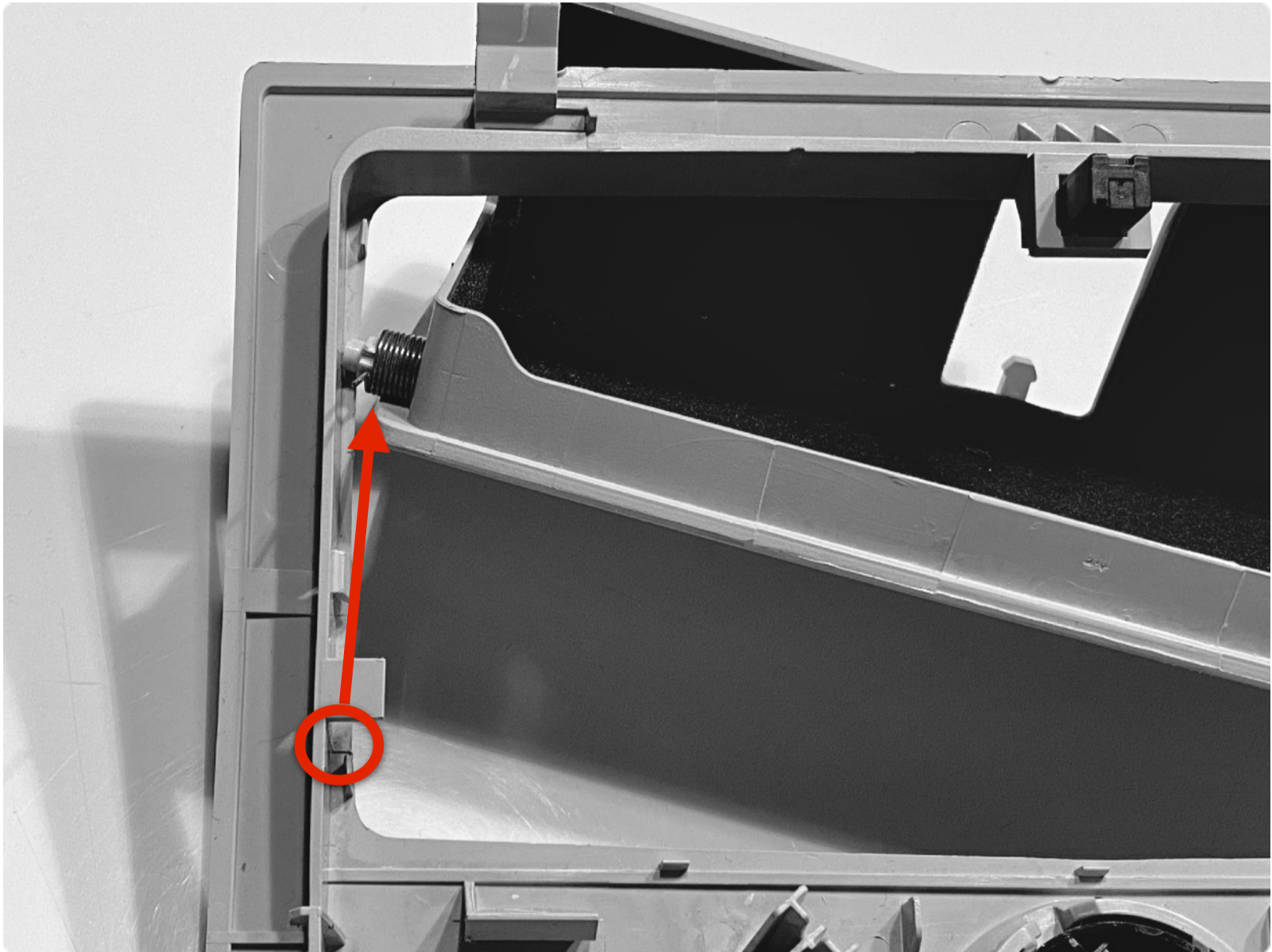
Note: This requires some force and feel. Start on the side with the spring.

Loosen the tip of the spring from the casing. Again, use a small screwdriver for this purpose



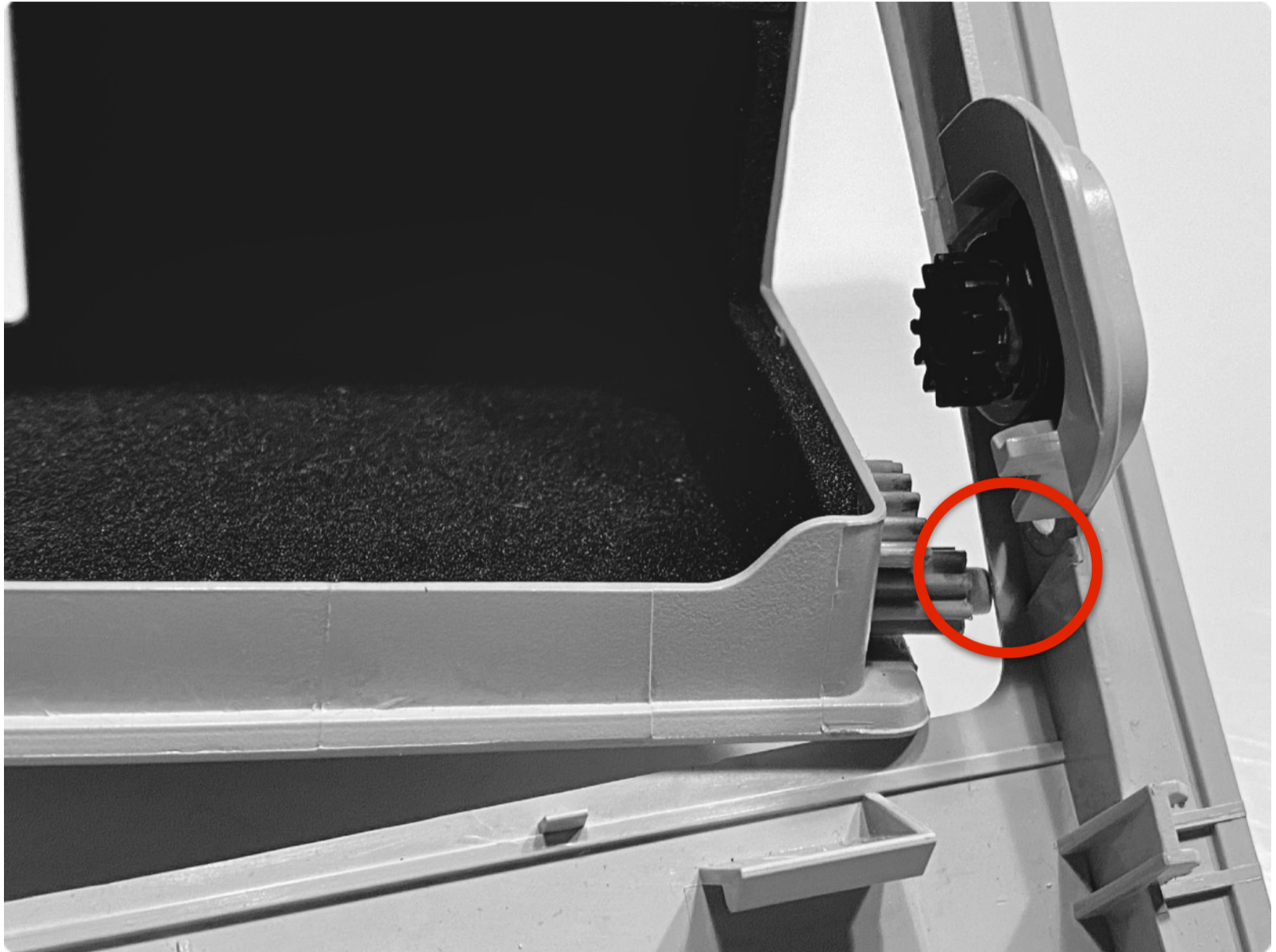
After releasing the spring, first open the flap.

Then press the panel outward with one finger and try to push the pin out of the eye with another. Push the case forward to get the pin out of the fairing.

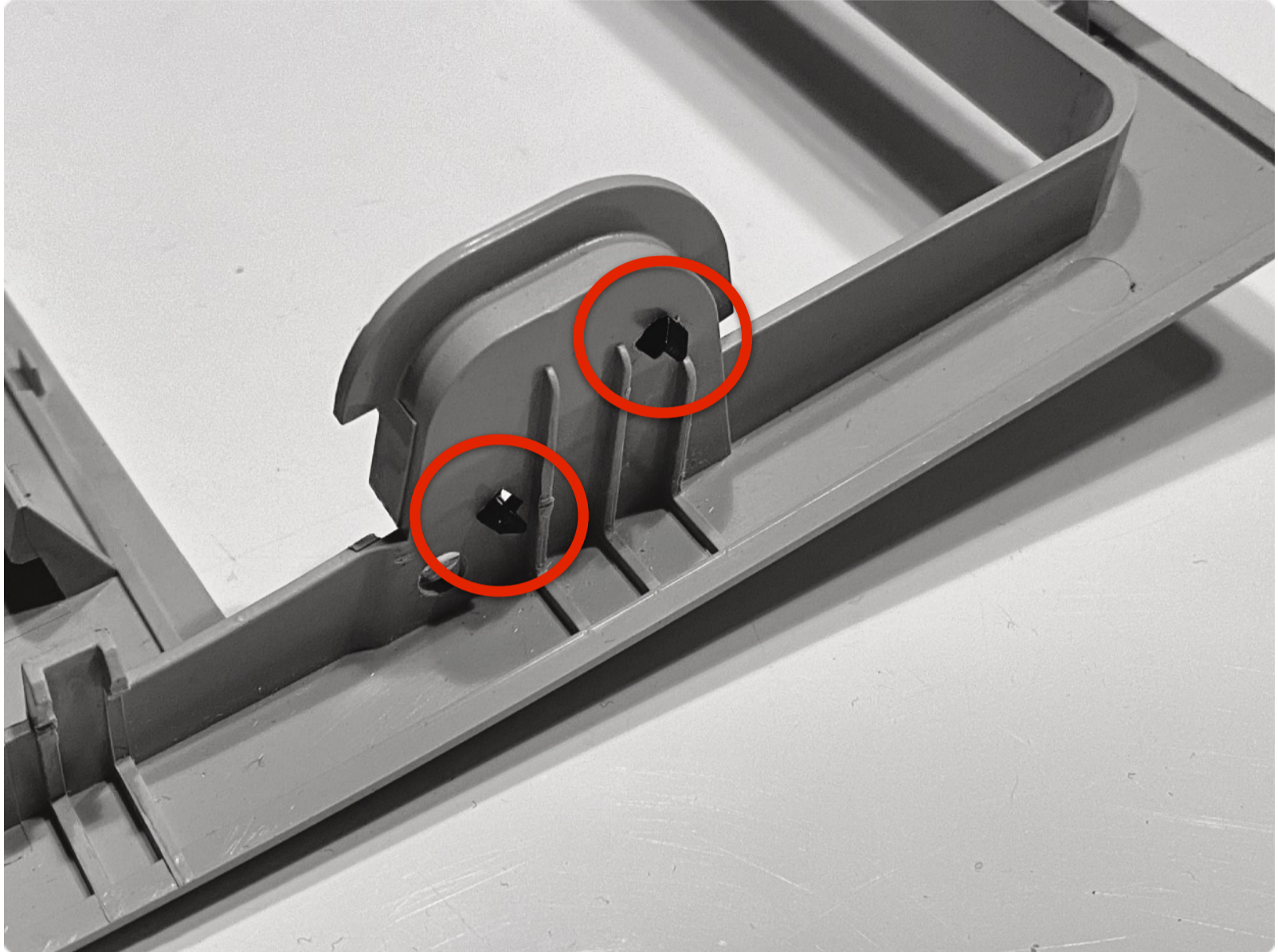




Now you can remove the case. When doing so, also pay attention to the pin on the other side and pull it out of the guide as well.



After you remove the box, you can remove the gear. This is attached with two hooks. Again, simply use a screwdriver for support.



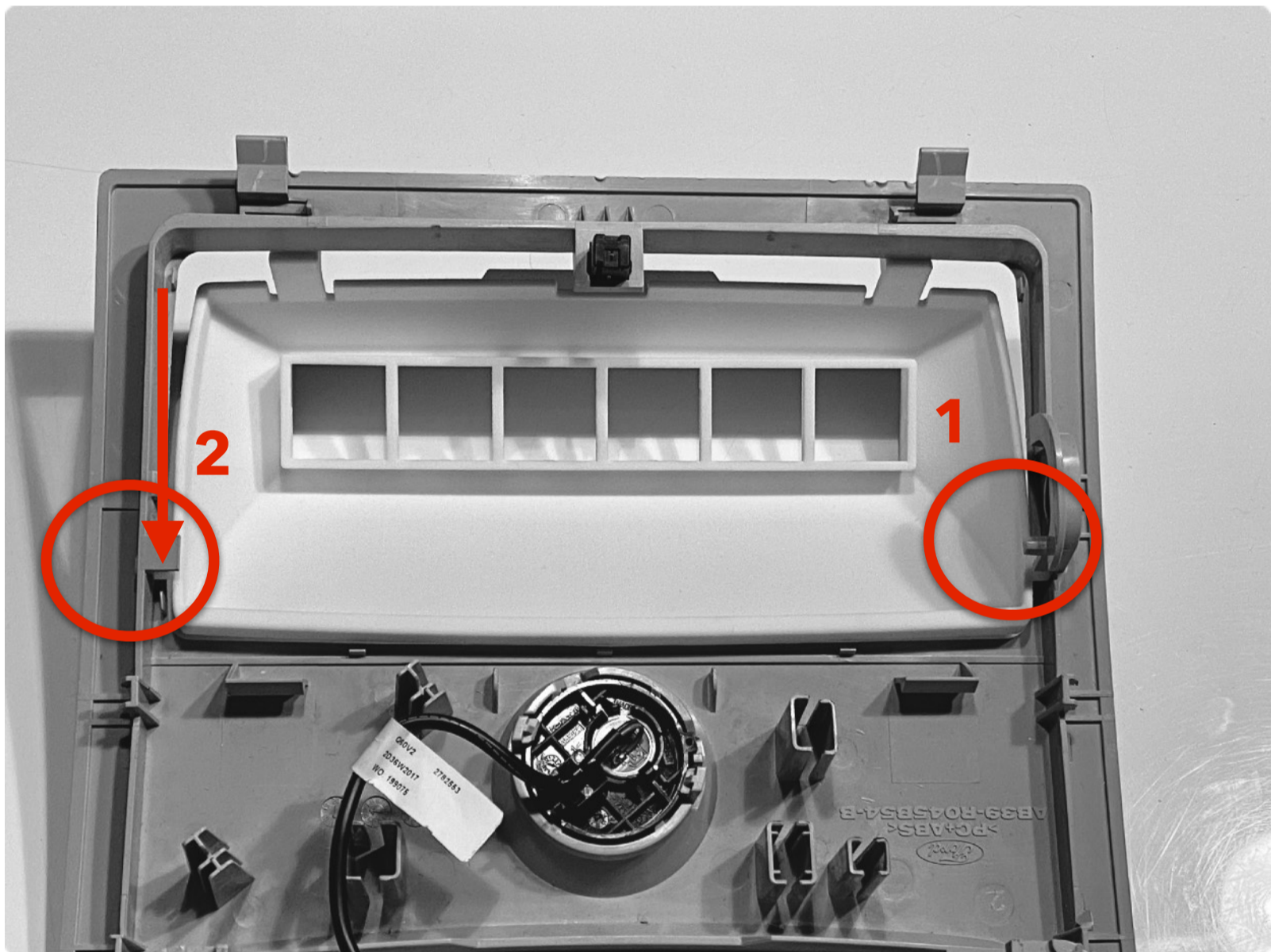
The removal of the case is now complete.



### 3. GPC SWITCH PANEL MOUNTING

Now you can easily install the panel. In principle, proceed in exactly the reverse order.

First insert the pin on the right into the guide (1) and then push the left pin back along the fairing into the other guide (2).



Now the panel is mounted. You can now open it up and mount and wire the switches. You can simply press the hooks on the front inwards after wiring and the panel sits firmly in the casing.

Now you can reinstall the fairing. Simply proceed in the reverse order again.

DONE. Have fun with your GPC product.



Please note:

If you have any questions, please contact support. We do not assume any liability due to damage during removal or installation. If you are not an expert, we recommend that the installation and any resulting electronic work be carried out by a specialist workshop to avoid damage to the vehicle or persons.