



HASZNÁLATI ÚTMUTATÓ

Eufy Behatolás Érzékelő



BIZTONSÁGI ELŐÍRÁSOK



Ez a termék megfelel az európai rádióinterferencia előírásoknak.

MEGFELELŐSÉGI NYILATKOZAT

Ezáltal az Anker Innovations Limited kijelenti, hogy ez a berendezés megfelel a 2014/53 / EU irányelv alapvető követelményeinek és egyéb vonatkozó rendelkezéseinek. A megfelelőségi nyilatkozat megtalálható a www.eufylife.com oldalon.

Ne használja a készüléket olyan környezetben, ahol a hőmérséklet túl magas vagy túl alacsony, soha ne tegye ki erős napfénynek vagy túlzott páratartalomnak.

A berendezések és tartozékok ideális hőmérséklete 0°C és 40°C között van.

RF expozíciós információk: A maximális megengedett expozíciós szintet (MPE) a készülék és az emberi test között $d = 20$ cm távolságra számították. A rádiófrekvenciás kifejezések fenntartásához használja ezt az eszközt, ha ezt a 20 cm-es távolságot tartja az eszköz és az emberi test között

**HA AZ AKKUMULÁTOR NEM MEGFELELŐ TÍPUSRA VAN CSERÉLVE, FENNÁLL A ROBBANÁSVESZÉLY!
AZ AKKUMULÁROT AZ ELŐÍRÁSOKNAK MEGFELELŐEN KELL MEGSEMISÍTENI.**

SUB-1G frekvenciatartomány: 866-866,8MHz 868,2-869MHz

Ezt a terméket kiváló minőségű anyagok és alkatrészek felhasználásával tervezték és gyártották, amelyek újrahasznosíthatóak és újra felhasználhatók.



Ez a szimbólum azt jelenti, hogy a terméket nem szabad a háztartási hulladékkal együtt ártalmatlanítani, és azt a gyűjtőhelyre kell szállítani a megfelelő. A megfelelő ártalmatlanítás és újrahasznosítás segít megvédeni a természeti erőforrásokat, az emberi egészséget és a környezetet.

FCC nyilatkozat

MEGJEGYZÉS: Ezt a berendezést tesztelték és megállapították, hogy megfelel az FCC szabályok 15. részének. A működés az alábbiak szerint jár: (1) Ez a készülék nem okozhat káros interferenciát, és (2) a készüléknek el kell fogadnia a kapott interferenciát, beleértve az interferenciát, amely a készülék nem kívánt működését okozhatja.

Megjegyzés: Ezt a berendezést tesztelték és megállapították, hogy megfelel az FCC-szabályzat 15. részének a B osztályú digitális eszközre vonatkozó határértékeknek. Ezeket a meghatározásokat úgy tervezték, hogy ésszerű védelmet nyújtsanak a káros zavarok ellen a lakóövezeti létesítményekben.

Ez a berendezés rádiófrekvenciás energiát generál, használ és sugározhat, és ha nem telepíti és nem használja az utasításoknak megfelelően, káros interferenciát okozhat a rádiós kommunikációban.

Mindenesetre nincs garancia arra, hogy az interferencia nem jelenik meg egy adott telepítésnél. Ha ez az eszköz káros interferenciát okoz a rádió vagy a televízió vételében, amelyet a készülék be- vagy kikapcsolásával lehet meghatározni, javasoljuk, hogy próbálja meg az alábbiak közül egyet vagy többet, hogy megakadályozza az interferenciát:

- Forgassa vagy mozgassa a fogadóantennát.
- Növelje a készülék és a vevő közötti távolságot.
- Csatlakoztassa a készüléket egy másik konnektorhoz.
- Segítségért forduljon a kereskedőhöz vagy egy tapasztalt rádió / televízió szakemberhez.

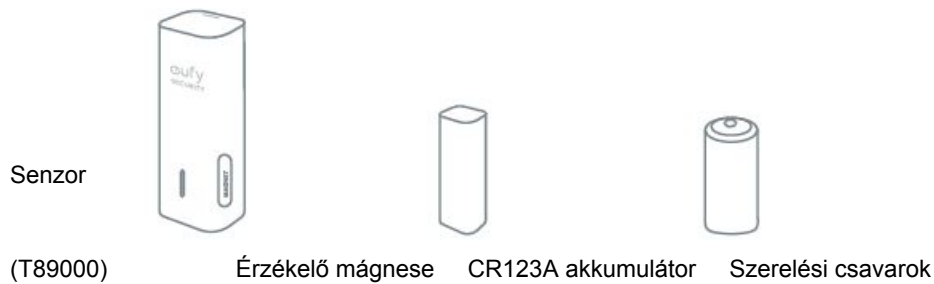
Figyelmeztetés: A módosítások vagy változtatások, amelyeken a megfelelőségért felelős fél külön nem állapodott meg, érvényteleníthetik a felhasználó jogát a készülék használatára.

Ez az eszköz megfelel az Industry Canada engedély nélküli RSS-nek.

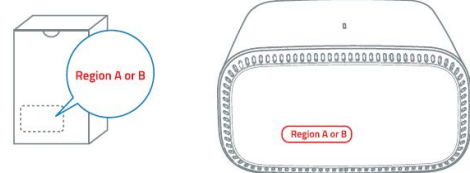
A művelet a következő feltételeknek felel meg:

- (1) ez az eszköz nem okozhat káros interferenciát.
- (2) A készüléknek el kell fogadnia a beérkezett interferenciát, beleértve az interferenciát, amely nemkívánatos működést okozhat.

Érzékelő telepítése

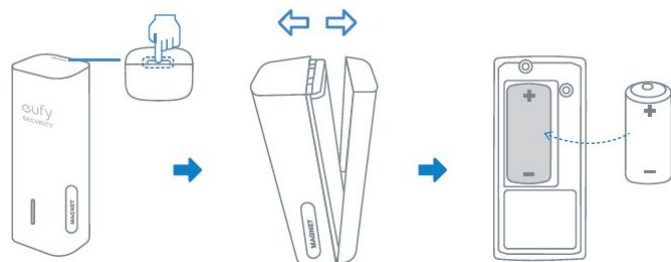


1. Az érzékelő csak az eufyCam biztonsági rendszerrel kompatibilis.
2. Győződjön meg róla, hogy a termékcsomag címkéjén (A vagy B) felsorolt régió megegyezik a HomeBase állomáson felsorolt régióval.



Az elemek behelyezése

Távolítsa el az érzékelő elemtartó fedelét és helyezze be a mellékelt CR123A akkumulátort. Helyezze vissza a fedelet.



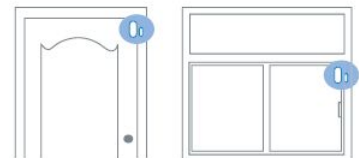
Adjon hozzá egy érzékelőt a rendszerhez

Az érzékelő más Eufy Security eszközökhöz való hozzáadásához kövesse az Eufy Security utasításait. Válassza az **Eszköz hozzáadása**, majd a **Belépő érzékelő** lehetőséget. Az érzékelőt hozzáadjuk a rendszerhez.



Érzékelő telepítése

- Helyezze az érzékelőt egy ajtó vagy ablak szélére. Használjon ragasztószalagokat az érzékelő hátoldalán vagy a rögzítőcsavarokat.



- Győződjön meg róla, hogy az érzékelő és az érzékelőmágnes közötti távolság kevesebb, mint 4 cm, ha az ajtó vagy ablak zárva van.
- Az érzékelőmágnes aljának illeszkednie kell az érzékelő aljához.



LED-kijelző

Villogó fehér fény	Home érzékelőt ad a HomeBase-hoz
A fehér jelzőfény 1x villog	Az érzékelő kinyit / zár
A vörös jelzőfény 1x villog	Alacsony akkumulátor-érzékelő kapacitás / a HomeBase-től való leválasztás

Gyakori Kérdések

1. Milyen akkumulátort használ?

Az érzékelő CRV33A akkumulátort használ 3V kimenettel.

2. Mennyi ideig tart az akkumulátor?

A CR123A akkumulátor legfeljebb 2 évig tart, de a használat függvénye.

FORGALMAZÓ
Moon Innovations Kft
1188 Budapest, Podhorszky utca 89/A.
hello@moonstore.hu
www.moonstore.hu