



HASZNÁLATI ÚTMUTATÓ

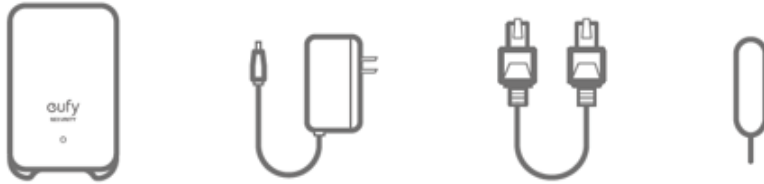
EufyCam 2 - 2 Kamerás Megfigyelő Rendszer



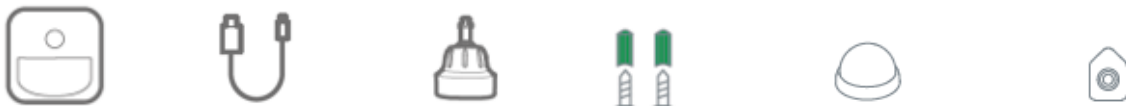
A csomag tartalma:

A HomeBase 2 telepítéséhez:

HomeBase 2 (T8010) Hálózati adapter Ethernet kábel Fém szerszám



Az eufyCam 2 telepítése



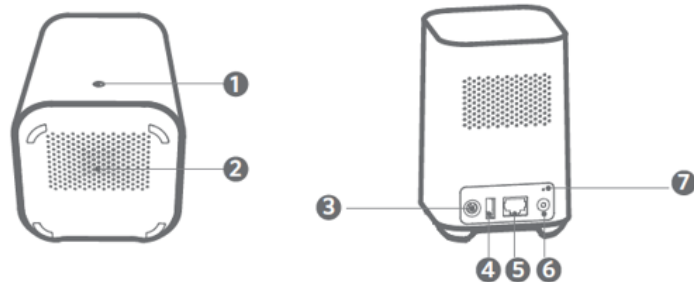
EufyCam 2 Töltőkábel Tartókonzol Csavarok Belső konzol Tartóhorog

1. A kamerák és tartozékok száma a vásárolt készlet típusától függ.
2. A HomeBase 2 adaptere régióként változik.

Leírás

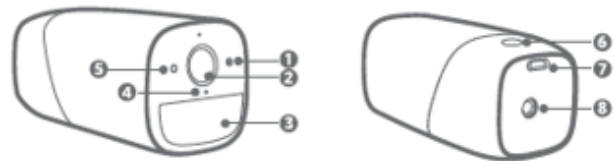
HomeBase 2

1. LED-jelző
2. Hangszóró
3. Tápkábel
4. USB port
5. Ethernet port
6. SYNC / ALARM OFF gomb
7. Reset gomb



EufyCam 2

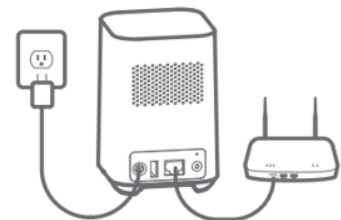
1. Fotóérzékelő érzékelő
2. Kamera lencséje
3. Mozgásérzékelő
4. Mikrofon
5. LED-jelző
6. Szinkronizálás gomb
7. USB töltőport
8. Csavarfurat



A HomeBase 2 csatlakoztatása az internethez

1. Kapcsolja be a HomeBase 2 készüléket, majd használja a mellékelt Ethernet kábelt a HomeBase 2 csatlakoztatásához az útválasztóhoz.

2. A LED jelző kékre vált (ez akár egy percet is igénybe vehet), ha a HomeBase 2 készen áll a beállításra.



Töltse le az alkalmazást és állítsa be a rendszert

Az eufy Security az App Store-ból (iOS-eszköz) vagy a Google Play-ből (Android-eszközök) tölthető le.

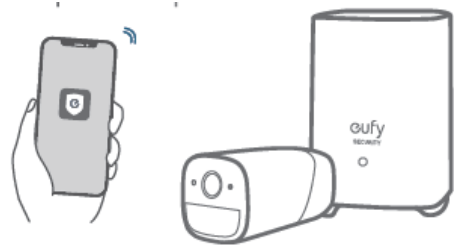
Regisztrálja eufy biztonsági fiókját, majd kövesse a képernyőn



megjelenő utasításokat a HomeBase 2 és az eufyCam 2 párosításának befejezéséhez.

Megjegyzés.:

- Tartsa a kamerát legalább 30 cm-re a belső / külső egységtől.
- Győződjön meg arról, hogy a kamera a HomeBase2 közelében van (30 - 90 cm-en belül).
- A kamerák telepítése előtt ellenőrizze, hogy a HomeBase 2 és az eufyCam 2 be van-e állítva az alkalmazásban.



A kamera felszerelése

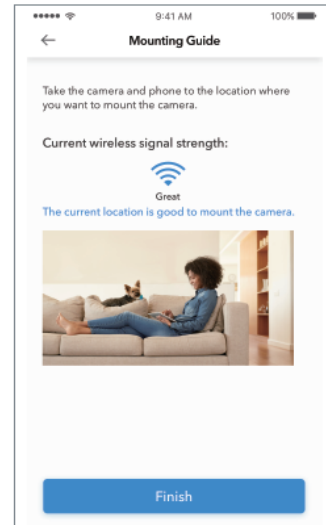
1. Keresse meg a megfelelő rögzítési pontot

Az eufyCam 2 megfelelő rögzítési helyének meghatározásához meg kell vizsgálnia a vezeték nélküli jel erősségét.

1. Nyissa meg az Eufy Security szoftvert, és lépjen a **Camera Settings > Mounting Guide** menüpontra.

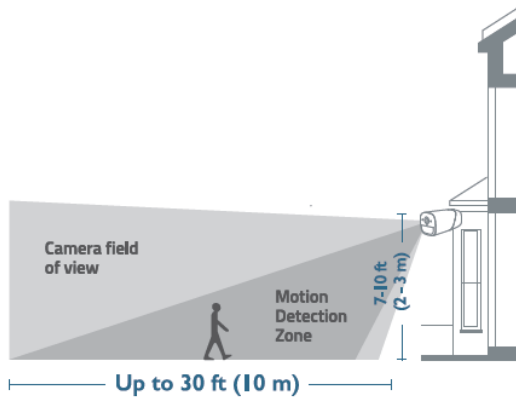
2. A vezeték nélküli jel erősségének teszteléséhez vigye a kamerát és a telefont arra a helyre, ahova el kívánja helyezni a kamerát.

3. Ha a jel gyenge, mozgassa a kamerát a lehető legnagyobb mértékben a HomeBase közelében.



2. Magasság és hely

Telepítse az eufyCam 2 készüléket 2 - 3 m magasságban a talaj felett. Ebben a magasságban elkerülhető az eufyCam 2 mozgásérzékelő maximális észlelési távolsága. Kerülje az eufyCam 2 közvetlen napfény elhelyezését.



A kamera beszerelése kültéri helyre

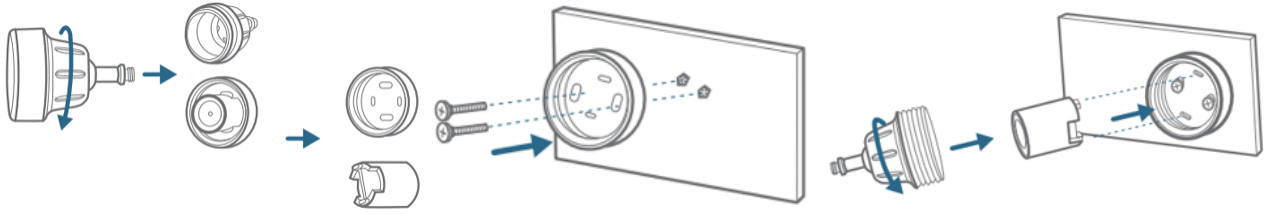
A kamerát beltéren és kültéren is be lehet szerelni.

1. Forgassa el a kültéri szereléshez használt tartókeretet az óramutató járásával megegyező irányban a konzol meglazításához és eltávolításához.

2. Fúrjon furatokat a falba egy 6 mm-es fúróval, majd dugja be a fali dugókat. A tiplik olyan kemény anyagokból készültek, mint a beton, téglá vagy gipsz.

3. Csavarozza meg a fali tartó alját. Rögzítse a kültéri konzol tartóját a kültéri konzol aljára.

4. Csatlakoztassa az eufyCam 2-et a kültéri tartóhoz és állítsa be a kamera látószögét az eufy Security élő közvetítésével.



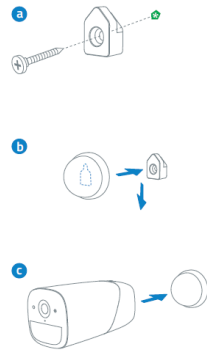
Tippek:

1. A Homebase 2 párosít akár 16 kamerát, így megismételheti a fenti lépéseket további eufyCam 2 kamerák hozzáadásához, a különböző felhasználási igények kielégítésére.
2. A hibaelhárításhoz olvassa el az Eufy biztonsági súgóját. A LED állapotának leírását az App oldalon találja.

A kamera beltéri beszerelése

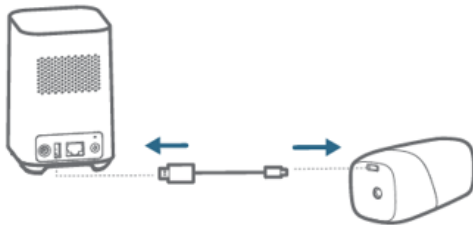
Helyezze a kamerát bárhol a lapos vasfelületre. Vagy használja a belső szerelőkeretet.

1. Fúrjon be egy lyukat. Használjon a mellékelt fali csatlakozót, ha kemény fal, és húzza meg a csavart.
2. Akassza a belső szerelőelemet a kampóra.
3. Rögzítse az eufyCam-et a beltéri tartóhoz és állítsa be a látószöget.

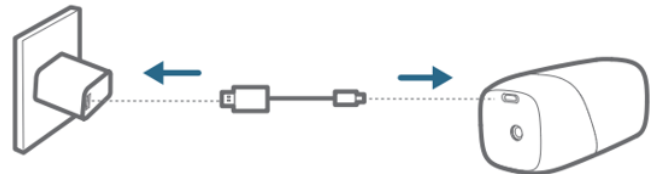


Az eufyCam 2 töltése

1. módszer



2. módszer



Fényjelzések jelentése:

LED-jelző

Töltés: kék

Teljesen feltöltve: nem világít

Töltési idő: 12 óra

FCC nyilatkozat

MEGJEGYZÉS: Ezt a berendezést tesztelték, és megállapították, hogy megfelel az FCC Szabályzat 15. részének. A működés a következő feltételek függvénye: (1) Ez az eszköz nem okozhat káros interferenciát, és (2) ennek az eszköznek el kell fogadnia minden kapott interferenciát, beleértve azokat is, amelyek az eszköz nem kívánt működését okozhatják.

Figyelem: A megfelelésért felelős fél által kifejezetten nem jóváhagyott változtatások vagy módosítások érvényteleníthetik a felhasználó jogosultságát a berendezés üzemeltetésére.

Megjegyzés: Ezt a berendezést tesztelték és megállapították, hogy megfelel az FCC szabályok 15. része szerinti B osztályú digitális eszközökre vonatkozó korlátozásoknak. Ezeket a határértékeket úgy tervezték, hogy ésszerű

védelmet biztosítsanak a káros zavarások ellen lakóépületekben.

Ez a berendezés rádiófrekvenciás energiát generál, használ és sugározhat, és ha nem az utasításoknak megfelelően telepítik és használják, káros interferenciát okozhat a rádiókommunikációban.

Nincs garancia arra, hogy az adott telepítés során nem jelentkeznek zavarok. Ha ez a berendezés káros interferenciát okoz a rádió- vagy televíziós adások vételénél, amelyet a készülék be- vagy kikapcsolásával lehet meghatározni, akkor azt javasoljuk, hogy a felhasználó próbálja meg kerülni az alábbiak közül egyet vagy többet:

- Forgassa el vagy helyezze át a fogadó antennát.
- Növelje a készülék és a vevő közötti távolságot.
- Csatlakoztassa a gépet egy másik konnektorhoz. feszültség, mint amelyhez a vevő csatlakozik.
- Forduljon segítségért a forgalmazóhoz vagy egy tapasztalt rádió- / TV-szakemberhez.

FCC rádiófrekvencia-expozíciós nyilatkozat

Ez a berendezés megfelel az általános rádiófrekvenciás expozíciós követelményeknek. Ez az eszköz rögzített vagy hordozható eszközként is használható. A minimális távolság 20 cm.

Megjegyzés: Árnyékolt kábelek

A többi eszközhöz történő csatlakoztatást árnyékolt kábelekkel kell elvégezni, hogy megfeleljen az FCC ellenőrzési feltételeinek.

Ez a termék megfelel az Európai Unió rádióinterferencia-követelményeinek.

MEGFELELŐSÉGI NYILATKOZAT

Az Anker Innovation Limited kijelenti, hogy ez a berendezés megfelel a 2014/53 / EU irányelv alapvető követelményeinek és más vonatkozó rendelkezéseinek. A megfelelőségi nyilatkozat megtalálható a www.eufylife.com oldalon

A felhasznált anyag miatt ezt az eszközt csak 2.0 vagy annál újabb USB interfészhez lehet csatlakoztatni. A tápfeszültségű USB-kapcsolat tilos.

Az adaptert a berendezés közelében kell felszerelni, és könnyen hozzáférhetőnek kell lennie.

Ne használja a készüléket túl magas vagy túl alacsony hőmérsékleten, soha ne tegye ki túl erős napfénynek vagy túlzott páratartalomnak.

A HomeBase 2 és a kiegészítők ideális hőmérséklete $-10^{\circ}\text{C} - 45^{\circ}\text{C}$.

Az eufyCam 2 és a kiegészítők ideális hőmérséklete -20°C és 50°C között van.

Töltés közben helyezze a készüléket normál szobahőmérsékletű és jó szellőzésű helyiségbe.

Ajánlott az eszközt olyan környezetben tölteni, ahol a hőmérséklet $5^{\circ}\text{C} - 25^{\circ}\text{C}$ között van.

Ügyeljen arra, hogy csak a gyártó által szállított vagy kínált töltőt használja. A gyártó illetéktelen töltőjének használata veszélyes helyzetet teremthet, és érvénytelenítheti a jótállást.

Ez a töltő csak beltéri használatra szolgál.

A töltő ASSA67W-120200, töltő kimeneti feszültsége / árama $12\text{ Vdc} / 2\text{A}$. A foglalatot adapter-leválasztó eszköznek tekintik.

Rádiófrekvenciás expozíciós információ: A maximális expozíciós szintet (MPE) $d = 20\text{ cm}$ távolságra számították az eszköz és az emberi test között. A rádiófrekvenciás megfelelés fenntartása érdekében csak akkor használja ezt a készüléket, ha a készülék és az emberi test között 20 cm -es távolságot tart fenn.

AZ AKKUMULÁTOR robbanásának kockázata, ha az akkumulátort hibás típusú váltja fel. AZ AKKUMULÁTOROK ártalmatlanítása az utasítások szerint.

Wi-Fi működési frekvenciatartomány: $2412 \sim 2472\text{MHz}$ az EU számára;

A Wi-Fi maximális kimeneti teljesítménye: 19dBm

Ezt a terméket kiváló minőségű anyagok és alkatrészek felhasználásával tervezték és gyártották, amelyeket újrahasznosítani és újra felhasználni lehet.



Ez a szimbólum azt jelenti, hogy a terméket nem szabad megsemmisíteni más háztartási hulladékkal, hanem a megfelelő ártalmatlanítás és gyűjtés céljából gyűjtőhelyre kell vinni.

A megfelelő ártalmatlanítás és újrahasznosítás hozzájárul a természeti erőforrások, az emberi egészség és a környezet védelméhez. A termék ártalmatlanításával és újrahasznosításával kapcsolatos további információkért forduljon a helyi városi hivatalhoz vagy a készülék vásárlásának helyéhez.

FORGALMAZÓ
Moon Innovations Kft

1188 Budapest, Podhorszky utca 89/A.
hello@moonstore.hu
www.moonstore.hu