



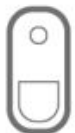
HASZNÁLATI ÚTMUTATÓ

EufyCam 2C Kiegészítő Kamera



A csomag tartalma

Az eufyCam 2C telepítése



EufyCam 2



Töltő kábel
micro USB



Tartókeret

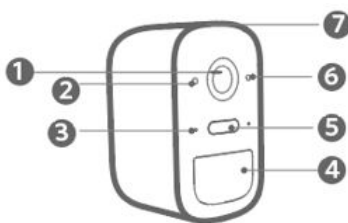


Csavarok

Leírás

eufyCam 2C

1. Kamera lencséje
2. Fényérzékelő
3. Mikrofon
4. Mozgásérzékelő
5. Spot fény
6. LED-jelző
7. Szinkronizálás gomb
8. Rögzítő lyuk
9. USB töltőport
10. Hangszóró



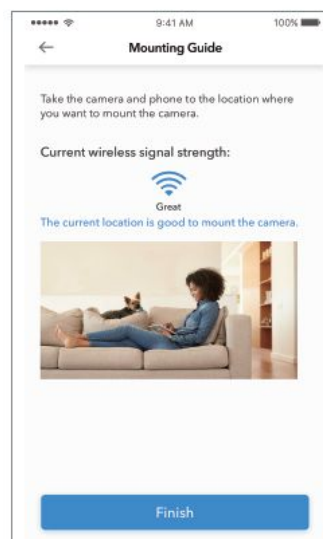
Töltse le a Eufy Security applikációt és szinkorinzálja a eufyCam 2C rendszerével

Az Eufy Security alkalmazásban kövesse a képernyőn megjelenő utasításokat az Eufy Security eszköz felvételéhez. Válassza az Eszköz hozzáadása elemet, majd adja hozzá az eufyCam 2C elemet, hogy hozzáadja a kamerát a meglévő rendszeréhez.

A kamera telepítése

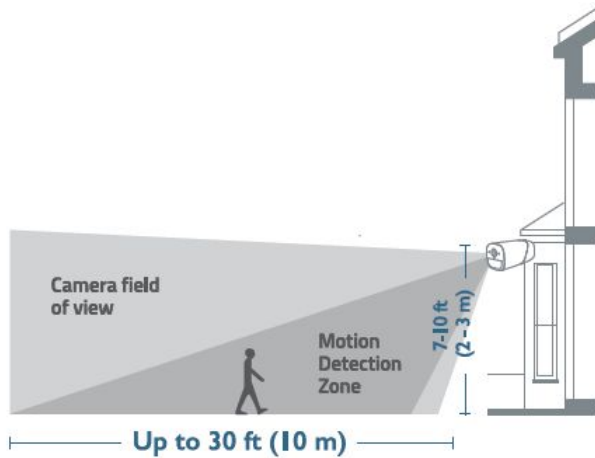
Az eufyCam 2C megfelelő rögzítési helyének megtalálásához tesztelnie kell a vezeték nélküli jel erősségét.

1. Nyissa meg az Eufy Security szoftvert, és lépjen a Camera Settings > Mounting Guide menüpontra.
2. A vezeték nélküli jel erősségének teszteléséhez vigye a kamerát és a telefont olyan helyre, ahol el akarja helyezni.
3. Ha a jel gyenge, mozgassa a kamerát a lehető legközelebb a HomeBase állomáshoz.



2. Magasság és hely

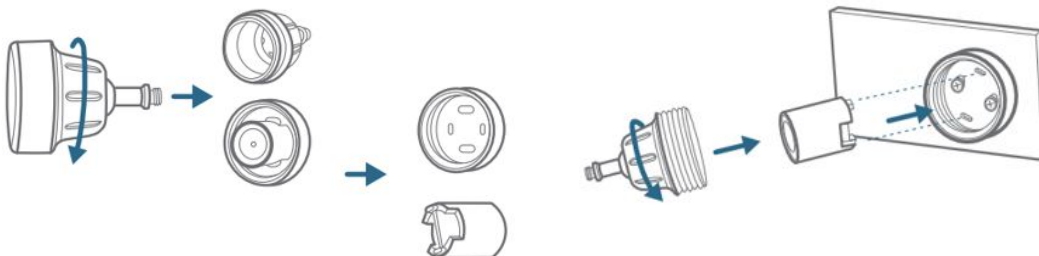
Telepítse az eufyCam 2C-t a talajszint felett 2-3 m magasságban. Ezen a magasságon az eufyCam 2C mozgásérzékelő maximális észlelési távolsága. Kerüljük az eufyCam 2C közvetlen napfényre való elhelyezését.



A kamera kültéri telepítése

A kamerát beltéren és kültéren is be lehet szerelni.

1. Forgassa el a kültéri szereléshez használt tartókeretet az óramutató járásával megegyező irányban a konzol meglazításához és eltávolításához.
2. Fúrjon furatokat a falba egy 6 mm-es fúróval, majd dugja be a fali dugókat. A tiplik olyan kemény anyagokból készültek, mint a beton, téglá vagy gipsz.



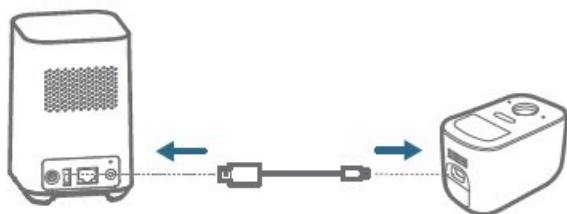
3. Csavarozza meg a fali tartó alját. Rögzítse a kültéri konzol tartóját a kültéri konzol aljára.

4. Csatlakoztassa az eufyCam 2C-t a kültéri tartóhoz és állítsa be a kamera látószögét az eufy Security élő közvetítésével.

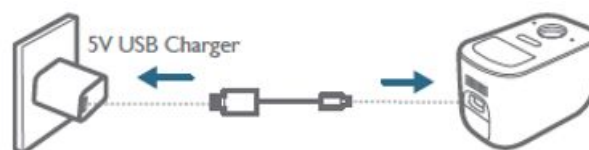


Az eufyCam 2C töltése

1. módszer



2. módszer



Fényjelzések jelentése:

LED-jelző

Töltés: kék

Teljesen feltöltve: Ki

Töltési idő: 5 óra

FCC nyilatkozat

MEGJEGYZÉS: Ezt a berendezést tesztelték, és megállapították, hogy megfelel az FCC Szabályzat 15. részének. A működés a következő feltételek függvénye: (1) Ez az eszköz nem okozhat káros interferenciát, és (2) ennek az eszköznek el kell fogadnia minden kapott interferenciát, beleértve azokat is, amelyek az eszköz nem kívánt működését okozhatják.

Figyelem: A megfelelésért felelős fél által kifejezetten nem jóváhagyott változtatások vagy módosítások érvényteleníthetik a felhasználó jogosultságát a berendezés üzemeltetésére.

Megjegyzés: Ezt a berendezést tesztelték és megállapították, hogy megfelel az FCC szabályok 15. része szerinti B osztályú digitális eszközökre vonatkozó korlátozásoknak. Ezeket a határértékeket úgy tervezték, hogy ésszerű védelmet biztosítsanak a káros zavarások ellen lakóépületekben.

Ez a berendezés rádiófrekvenciás energiát generál, használ és sugározhat, és ha nem az utasításoknak megfelelően telepítik és használják, káros interferenciát okozhat a rádiókommunikációban.

Nincs garancia arra, hogy az adott telepítés során nem jelentkeznek zavarok. Ha ez a berendezés káros interferenciát okoz a rádió- vagy televíziós adások vételénél, amelyet a készülék be- vagy kikapcsolásával lehet meghatározni, akkor azt javasoljuk, hogy a felhasználó próbálja meg kerülni az alábbiak közül egyet vagy többet:

- Forgassa el vagy helyezze át a fogadó antennát.
- Növelje a készülék és a vevő közötti távolságot.
- Csatlakoztassa a gépet egy másik konnektorhoz. feszültség, mint amelyhez a vevő csatlakozik.
- Forduljon segítségért a forgalmazóhoz vagy egy tapasztalt rádió- / TV-szakemberhez.

FCC rádiófrekvencia-expozíciós nyilatkozat

Ez a berendezés megfelel az általános rádiófrekvenciás expozíciós követelményeknek. Ez az eszköz rögzített vagy hordozható eszközként is használható. A minimális távolság 20 cm.

Megjegyzés: Árnyékolt kábelek

A többi eszközhöz történő csatlakoztatást árnyékolt kábelekkel kell elvégezni, hogy megfeleljen az FCC ellenőrzési feltételeinek.

Ez a termék megfelel az Európai Unió rádióinterferencia-követelményeinek.

MEGFELELŐSÉGI NYILATKOZAT

Az Anker Innovation Limited kijelenti, hogy ez a berendezés megfelel a 2014/53 / EU irányelv alapvető követelményeinek és más vonatkozó rendelkezéseinek. A megfeleléségi nyilatkozat megtalálható a www.eufylife.com oldalon

A felhasznált anyag miatt ezt az eszközt csak 2.0 vagy annál újabb USB interfészhez lehet csatlakoztatni. A tápfeszültségű USB-kapcsolat tilos.

Az adaptert a berendezés közelében kell felszerelni, és könnyen hozzáférhetőnek kell lennie.

Ne használja a készüléket túl magas vagy túl alacsony hőmérsékleten, soha ne tegye ki túl erős napfénynek vagy túlzott páratartalomnak.

A HomeBase 2 és a kiegészítők ideális hőmérséklete -10°C - 45°C .

Az eufyCam 2 és a kiegészítők ideális hőmérséklete -20°C és 50°C között van.

Töltés közben helyezze a készüléket normál szobahőmérsékletű és jó szellőzésű helyiségbe.

Ajánlott az eszközt olyan környezetben tölteni, ahol a hőmérséklet 5°C - 25°C között van.

Ügyeljen arra, hogy csak a gyártó által szállított vagy kínált töltőt használja. A gyártó illetéktelen töltőjének használata veszélyes helyzetet teremthet, és érvénytelenítheti a jótállást.

Ez a töltő csak beltéri használatra szolgál.

A töltő ASSA67W-120200, töltő kimeneti feszültsége / árama $12\text{ Vdc} / 2\text{A}$. A foglalatot adapter-leválasztó eszköznek tekintik.

Rádiófrekvenciás expozíciós információ: A maximális expozíciós szintet (MPE) $d = 20\text{ cm}$ távolságra számították az eszköz és az emberi test között. A rádiófrekvenciás megfelelés fenntartása érdekében csak akkor használja ezt a készüléket, ha a készülék és az emberi test között 20 cm -es távolságot tart fenn.

AZ AKKUMULÁTOR robbanásának kockázata, ha az akkumulátort hibás típusú váltja fel. AZ AKKUMULÁTOROK ártalmatlanítása az utasítások szerint.

Wi-Fi működési frekvenciatartomány: $2412 \sim 2472\text{MHz}$ az EU számára;

A Wi-Fi maximális kimeneti teljesítménye: 19dBm

Ezt a terméket kiváló minőségű anyagok és alkatrészek felhasználásával tervezték és gyártották, amelyeket újrahasznosítani és újra felhasználni lehet.

Ez a szimbólum azt jelenti, hogy a terméket nem szabad megsemmisíteni más háztartási hulladékkal, hanem a megfelelő ártalmatlanítás és gyűjtés céljából gyűjtőhelyre kell vinni.



A megfelelő ártalmatlanítás és újrahasznosítás hozzájárul a természeti erőforrások, az emberi egészség és a környezet védelméhez. A termék ártalmatlanításával és újrahasznosításával kapcsolatos további információkért forduljon a helyi városi hivatalhoz vagy a készülék vásárlásának helyéhez.

FORGALMAZÓ

Moon Innovations Kft

1188 Budapest, Podhorszky utca 89/A.

hello@moonstore.hu

www.moonstore.hu