

miosolo couche tout-en-un

Félicitations, vous avez fait le premier pas vers les couches lavables! C'est vraiment très simple et une fois que vous avez mis en place une routine, ça deviendra encore plus facile. En plus, nous serons là pour vous aider. Avant de mettre ces jolies couches sur les fesses de bébé, il faudra les prélever¹ au moins une fois, pour les rendre plus douces et absorbantes. Ce guide d'utilisation vous donne toutes les informations dont vous aurez besoin pour l'entretien de vos couches.

Bienvenue dans la famille!



¹ Vos couches deviendront plus absorbantes après les premiers lavages. Vérifiez que vous avez acheté le bon produit, car nous ne pouvons pas échanger ou rembourser les couches lavées et/ou utilisées.

² Pour que vos couches soient les plus efficaces, nous recommandons de les laver régulièrement à 40°C avec 2 bonnes cuillères à soupe de notre désinfectant du linge naturel miofresh et de les sécher à l'air libre. Le lavage fréquent à haute température et le séchage en machine peuvent détériorer prématurément vos couches. Notez que les couleurs vives peuvent perdre de leur éclat avec le temps.

† Note: Trempez UNIQUEMENT le noyau de vos couches miosolo tout-en-un, en gardant la matière en PUL en dehors de la solution de trempage. Bambino Mio ne peut pas être tenue responsable en cas de détérioration prématurée de ses produits due à des procédures de lavage incorrectes.



LAVAGE

Il est important que vous laviez tous les produits de Bambino Mio conformément aux instructions de lavage présentes sur chaque étiquette. Retirez l'excès de salissure avant de laver vos couches. Vous pouvez laver vos couches jusqu'à 60°C en utilisant la dose conseillée de lessive sans enzymes.² N'utilisez pas d'assouplissant car il peut diminuer les capacités d'absorption de la couche.

Nous vous recommandons d'ajouter 2 bonnes cuillères à soupe de miofresh, désinfectant du linge dans le bac à détergent de votre machine à laver. Il aide à rafraîchir et désodoriser vos couches pendant le lavage.

CONSEIL: Repliez les scratchs de vos couches sur eux-mêmes pour les protéger avant le lavage!

miosolo couche tout-en-un

jusqu'à



SÉCHAGE

Nous vous recommandons de sécher vos couches à l'air libre, loin d'une source de chaleur directe. Vous pouvez sécher vos couches en machine à basse température. Cependant, le séchage fréquent en machine et le contact direct avec une source de chaleur peuvent causer une détérioration prématurée de vos couches et réduire leur performance. Ne repassez pas vos couches.

CONSEIL: Sortez le noyau absorbant de la couche après lavage pour un séchage plus rapide!

STOCKAGE

Utilisez un seau à couches pour stocker vos couches avant le lavage. Stockez-les simplement sèches dans le seau à couches jusqu'à ce que vous soyez prêts à faire une lessive. Le jour de la lessive, sortez le filet du seau et transférez-le directement dans la machine. Les couches seront lavées dans le filet et vous n'aurez donc pas besoin de toucher les couches sales.



seau à couches et filets de lavage

TACHES ET ODEURS

La nature-même de ce produit fait qu'il est impossible de garantir qu'il ne sera jamais tâché. Cependant, l'usage régulier de notre désinfectant du linge naturel miofresh peut aider à prévenir les taches sur vos couches. Nous recommandons d'ajouter 2 bonnes cuillères à soupe de miofresh dans votre bac à détergent à chaque lavage.

Si la couche est tâchée, vous pouvez de temps en temps tremper le noyau dans une solution chaude de miofresh pendant 2 heures minimum. Utilisez 1 à 2 bonnes cuillères à soupe de miofresh pour 4 litres d'eau. Après trempage, lavez à 40°C et rincez deux fois.†



miofresh (désinfectant du linge naturel)

ASTUCE: Le soleil est aussi une bonne façon naturelle de retirer les taches!

DES PROBLÈMES?

Si vous avez de problèmes avec vos couches, vérifiez ce qui suit:

- Vous avez prélavé vos couches avant de les utiliser. Vos couches deviendront plus absorbantes après quelques lavages.
- Vous changez les couches fréquemment; une couche doit être changée toutes les 2-4 heures. Au fur et à mesure que votre bébé grandit, il faudra peut-être changer les couches de bébé plus souvent.
- Vous n'utilisez pas d'assouplissant dans vos lessives, car ceci peut affecter leur capacité d'absorption.
- Le noyau absorbant à l'intérieur de la couche est bien à plat.
- Il vous faut peut-être ajouter un mioboost (booster pour couches lavables) pour augmenter la capacité d'absorption de vos couches pendant la nuit ou de longues périodes d'utilisation.

Si vous avez bien suivi nos conseils et avez toujours des problèmes, merci de contacter notre service client au: +44 (0)1604 8837 77 ou à customercare@bambinomio.com

ÉTAPES

miosolo

couche tout-en-un

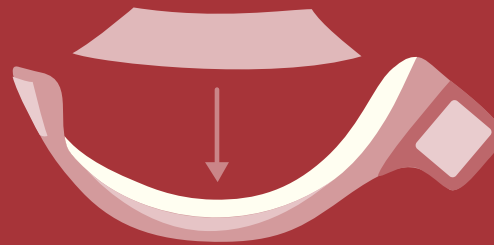
couche miosolo

taille unique*

4 kg+
(8 lbs+)

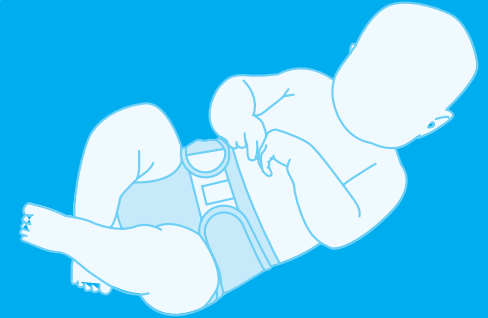
les tailles sont approximatives

1.



Ajoutez le voile (optionnel)
et placez-le dans la couche.

2.



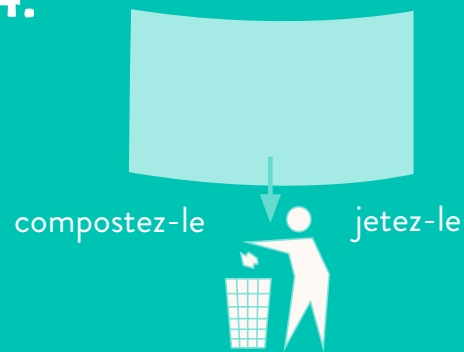
Mettez la couche sur votre bébé.

3.



Changez la couche quand il faut.

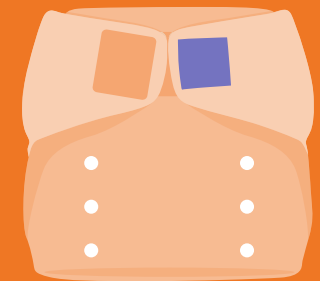
4.



Jetez le voile sale.³

5.

jusqu'à
60



Stockez votre couche
souillée en attendant la lessive.

* Vrai en général mais, en raison de la diversité des tailles et des morphologies des bébés, cela ne peut pas être garanti.

³ Les voiles mouillés peuvent être jetés à la poubelle ou compostés.