

MARC GRAYS
PROFESSIONAL HAIR CARE

Made for you!

COMPOSITION DU KIT SOINS LISSANTS BRÉSILIEN **My KERALOVA**

UNILOVA Shampooing clarifiant

1 L'action principale du shampooing Clarifiant Unilova est d'éliminer tous les résidus à la surface de vos cheveux et de nettoyer votre cuir chevelu en profondeur. Une fois le traitement réalisé, votre chevelure sera plus saine et purifiée, prête à recevoir le soin lissant Keralova.

Unilova est une formulation unique à base de jaborandi, d'huile d'argan, d'extrait de menthe et de romarin, qui va permettre d'ouvrir les écailles pour une action efficace du soin Keralova. Il facilite la pénétration de la kératine et des autres actifs dans les cheveux.

Son utilisation est indispensable pour la réussite de votre lissage brésilien.



Recommandations: À usage professionnel. Tenir hors de portée des enfants, éviter tout contact avec les yeux. En cas de contact avec les yeux, rincer immédiatement et abondamment. Ne pas utiliser pour un autre usage. Conserver dans un endroit frais.

My KERALOVA

Kit soins Lissants brésiliens à réaliser à la maison

KERALOVA

Lissage Brésilien à la Kératine

2

Certifié sans formol, Keralova lissage brésilien, est une combinaison exclusive, associant les bienfaits de la kératine, macadamia, acide hyaluronique.

Les bénéfices de cette formule exclusive:

- Kératine + Acide Hyaluronique = réparation rapide du cheveux et revitalisation de la chevelure.
- Huile de Macadamia = facilite la régénération de la fibre capillaire.

Offrant une détente de 70 à 100%, ce complexe novateur permet de soigner, nourrir et hydrater votre chevelure en profondeur grâce son traitement organique à la kératine.

Vous gagnerez une grande facilité de coiffage, grâce à son action lissante et anti-frisottis. Vous obtiendrez ainsi des cheveux plus brillants, plus soignés et plus soyeux.

Recommandations: À usage professionnel. Utiliser des gants adaptés lors de l'application du produit. Avant application faire un test sur une mèche de cheveux. Appliquer sans toucher le cuir chevelu. Tenir hors de portée des enfants. Ne pas utiliser pour un autre usage. Conserver dans un endroit frais. Éviter tout contact avec les yeux. En cas de contact avec les yeux, rincer immédiatement et abondamment. Éviter tout contact avec LA PEAU & LES RACINES. En cas de contact STOPER l'utilisation du produit et rincer immédiatement et abondamment. Ne pas appliquer si le cuir chevelu est irrité ou endommagé. Si effet indésirable, ne plus utiliser le produit. Informez votre médecin si les effets persistent.



My KERALOVA

Kit soins Lissants brésiliens à réaliser à la maison

AMINOLOVA

Réparateur capillaire - Régulateur de PH

3 Aminolova est une combinaison inédite, élaborée à partir de kératine, algues rouges et d'acides aminées.

A base de Kératine, elle permet la réparation des lésions causées à votre chevelure.

Cette puissante association va offrir une réparation allant jusqu'à 70% et une hydratation intense de votre fibre capillaire.

C'est également un reconstructeur capillaire intense qui va préserver vos cheveux des agressions extérieures et des colorations agressives réalisées.

L'utilisation d'algues rouges augmente la durée de votre couleur tout en la protégeant. Elle intensifie également la brillance de votre chevelure.

Dès sa première utilisation vous pourrez déjà observer le résultat.

Recommandations: À usage professionnel. Tenir hors de portée des enfants. Ne pas utiliser pour un autre usage. Conserver dans un endroit frais. Éviter tout contact avec les yeux. En cas de contact avec les yeux, rincer immédiatement et abondamment. Éviter tout contact avec LA PEAU LORS DU RINCAGE. En cas de contact STOPER l'utilisation du produit et rincer immédiatement et abondamment. Si effet indésirable, ne plus utiliser le produit. Informez votre médecin si les effets persistent.



My KERALOVA

Kit soins Lissants brésiliens à réaliser à la maison

NUTRILOVA

Shampooing fortifiant post traitement

4 Le shampooing Nutrilova permet d'entretenir votre lissage brésilien Keralova grâce à sa formule enrichie en panthénol, kératine, huile de macadamia et sève de bambou. Ce soin offre un lavage en douceur de votre cuir chevelu, tout en apportant hydratation, réparation et protection à votre fibre capillaire.

Les actifs bienfaiteurs:

Kératine = restaure le cheveu.

Sève de bambou = aide à la restructuration & renforce la fibre pour une chevelure plus saine.

Panthénol = fortification du cheveu.

Huile de macadamia = nourrit et répare en profondeur.

Le soin Nutrilova est le partenaire idéal pour l'entretien de votre soin lissant Keralova. Il contribue également au traitement du cheveu et du cuir chevelu sensible.

Pour un résultat optimal, utiliser le masque Nutrilova.

Recommandations: À usage professionnel. Tenir hors de portée des enfants. Ne pas utiliser pour un autre usage. Conserver dans un endroit frais. Éviter tout contact avec les yeux. En cas de contact avec les yeux, rincer immédiatement et abondamment. Si effet indésirable, ne plus utiliser le produit. Informez votre médecin.



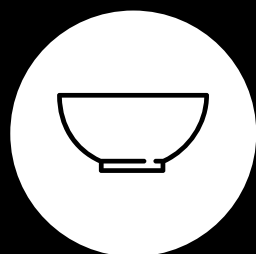
My KERALOVA

Kit soins Lissants brésiliens à réaliser à la maison

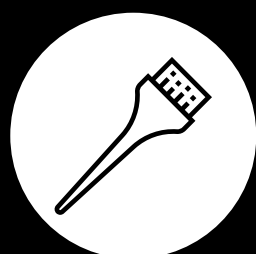
MATÉRIEL NÉCESSAIRE



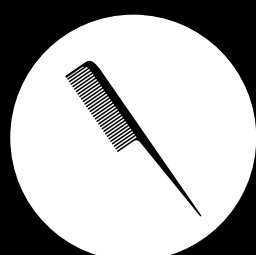
SECHE CHEVEUX



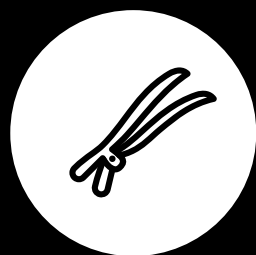
BOL



PINCEAU



PEIGNE À QUEUE



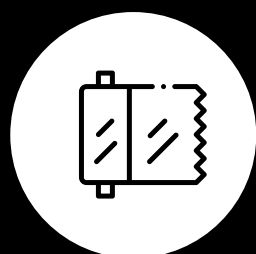
PINCE



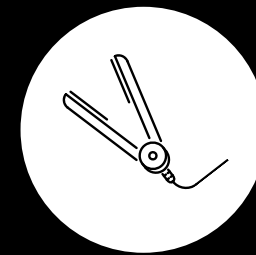
PAIRE DE GANTS



BROSSE PNEUMATIQUE RECTANGULAIRE



CELLOPHANE



FER À LISSER

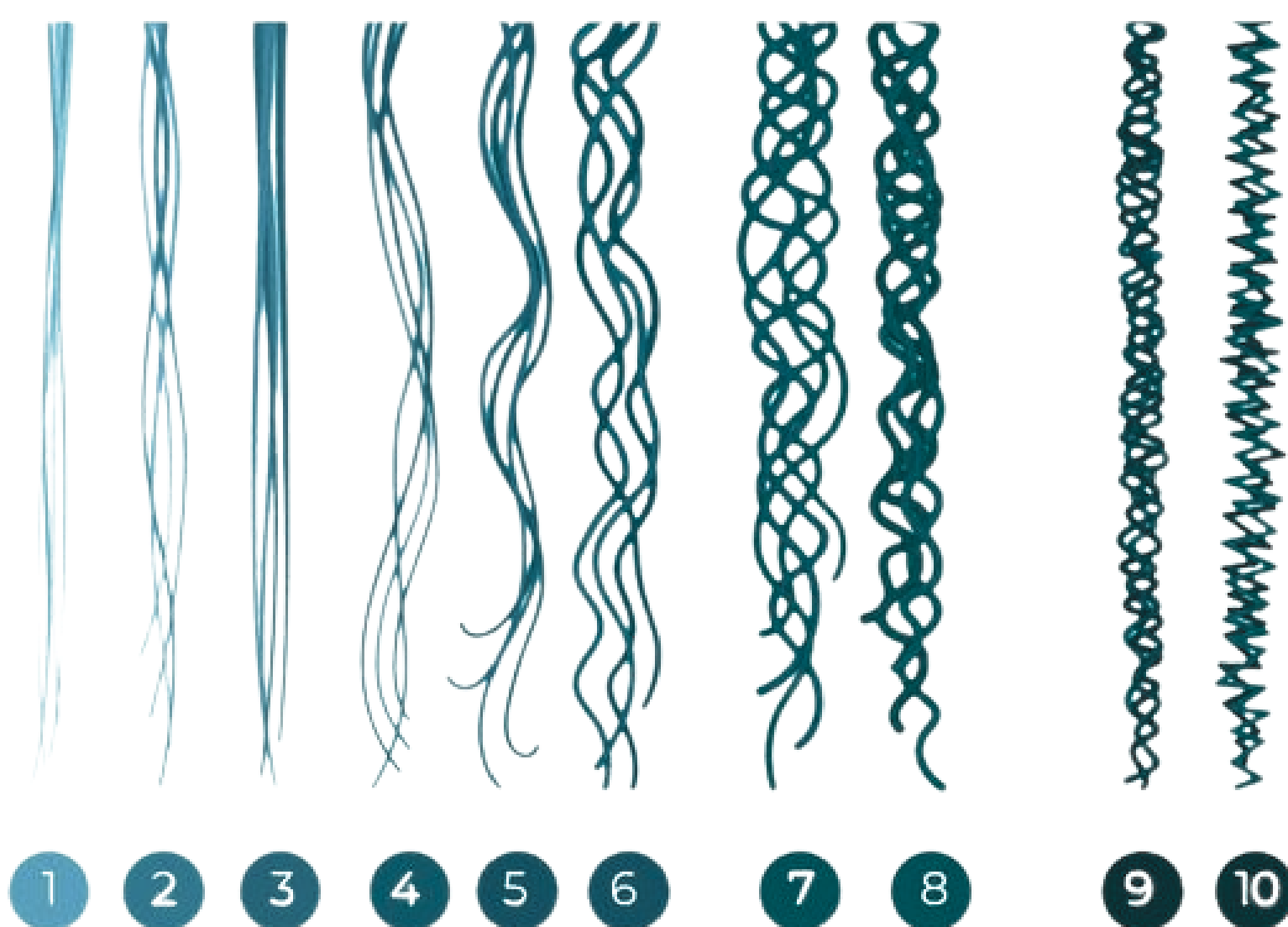
My KERALOVA

Kit soins Lissants brésiliens à réaliser à la maison

QUEL EFFET AVEC MON SOIN LISSANT

My KERALOVA

Mise au point par le coiffeur Andre Walker, l'échelle de Walker est une référence pour tous les spécialistes de la coiffure. Les spécialistes l'ont adoptée et s'en servent pour classer les types de cheveux. Ils l'utilisent pour la conception de produits capillaires en fonction du type de cheveux. Il s'agit d'une classification des différents types de cheveux de 1 à 10. Le type 1 correspond au cheveu raide et 10 au cheveu frisé crépu. En identifiant votre type de cheveux sur l'échelle de Walker, vous pourrez connaître le gain par soin. Important, un lissage brésilien est progressif, et il ne modifie pas la structure de votre cheveu. Si votre chevelure est de type 10 elle ne pourra pas être de type 1 après l'application d'un premier soin. Ce résultat sera possible après plusieurs soins lissants.



Pour déterminer votre type de cheveux, vous devez vous baser sur votre chevelure dans son état le plus naturel possible lavée et séchée naturellement.

RÉSULTAT PAR SOIN

REDÉFINITION DE LA BOUCLE

- 25% détente
- 1 à 2 rangs selon l'échelle de Walker

B-TOX

- 50 % détente
- 2 à 3 rangs selon l'échelle de Walker

LISSAGE BRÉSILIEN

- 80% à 100 % détente
- 1 à 2 rangs selon l'échelle de Walker

My KERALOVA

Kit soins Lissants brésiliens à réaliser à la maison

PROTOCOLE D'APPLICATION DU KIT **My KERALOVA**

POUR UN LISSAGE BRÉSILIEN



100% DE KERALOVA

POUR UN B-TOX



+



**MÉLANGER:
50% DE KERALOVA
50% DE AMINOLVA**

**POUR UNE REDÉFINITION
DE LA BOUCLE**



+



**MÉLANGER:
25% DE KERALOVA
75% DE AMINOLVA**

My KERALOVA

Kit soins Lissants brésiliens à réaliser à la maison

LAVER

ÉTAPE 1

- Lavez méticuleusement vos cheveux avec le shampoing clarifiant UNILOVA.
- Si vous avez des cheveux méchés, fragilisés, décolorés, élastiques, lavez vos cheveux avec le shampoing NUTRILOVA, car les écailles de vos cheveux sont déjà ouvertes.
- Rincez et répétez le processus. Laissez poser le 2eme shampoing 5 mins.
- Essorez à la serviette puis séchez votre chevelur à 80%
- Ne pas froter le cuir chevelu pour ne pas l'irriter

APPLIQUER

ÉTAPE 2

- Mettez vos gants de protection
 - Agitez le flacon avant utilisation
 - Versez dans un bol la quantité nécessaire de KERALOVA (ou mélange) en fonction du volume de votre chevelure.
 - Séchez votre chevelure à 80%
 - Divisez en 3 parties vos cheveux de l'oreille à l'oreille
 - Démarrez l'application en commençant par la nuque, en réalisant des mèches fines, puis les côtés pour finir par le plateau.
 - Appliquez directement sur les cheveux, mèche par mèche de 2cm d'épaisseur en s'approchant au plus proche des racines soit 1cm de la racine. Ne pas appliquer sur le cuir chevelu.
 - Étalez uniformément le produit des racines aux pointes avec un peigne à dents fines. Il est important de bien étaler et étirer le produit sur la longueur du cheveu.
 - Attachez les cheveux et mettez un sous film pour garder le taux d'humiditié
 - Laissez poser 20 à 30 mins
- Si contact avec les yeux rincez abondamment à l'eau
Si contact avec la peau essuyez le produit
- Pour un lissage brésilien, utiliser la bouteille KERALOVA à 100%
 - Pour B-tox capillaire, mélanger 50% KERALOVA et 50% Aminolova
 - Pour une redéfinition des boucles, mélanger 20% KERALOVA et 75% Aminolova

RINCER

ÉTAPE 3

- Rincez votre chevelure pour retirer la totalité du produit.
- Rincez complètement le cuir chevelu

My KERALOVA

Kit soins Lissants brésiliens à réaliser à la maison

RÉÉQUILIBRER

ÉTAPE 4

- Appliquez le restant de AMINOLOVA et laissez poser 10 mins
- Cheveux fragilisés et décolorés : massez le produit sur les longueurs.
- Rincez abondamment AMINOLOVA en émulsionnant
- AMINOLOVA permet de rééquilibrer le PH du cheveu et évite le jaunissement et éclaircissement possible.

SÉCHER

ÉTAPE 5

- Séparez les cheveux en 3 parties
- Démarrez le brushing à partir de la nuque mèche par mèche jusqu'au plateau puis les côtés.
- Utilisez le sèche cheveux à pleine puissance pour diminuer le temps de séchage avant le passage des plaques qui permet de fixer la kératine
- Le brushing doit être réalisé sans donner de forme aux cheveux. Cela pourra être fait au moment du passage des plaques

LISSER

ÉTAPE 6

- Divisez votre chevelure en 3 et commencez par la nuque
- **Pour la rédéfinition des boucles:** passez les plaques à 180°, 5 à 6 fois sur des mèches correspondant à l'épaisseur d'un doigt pour fixer le soin et garantir un résultat d'une durée de 2 mois. Pour les cheveux décolorés, méchés, fragilisés, passez les plaques 2 à 3 fois afin de fixer le soin.
- Pour le B-tox: **passez les plaques** à 230°, 10 fois sur des mèches de 2 cm d'épaisseur jusqu'à obtenir une brillance au niveau de la mèche. Cela vous indique que les écailles sont bien refermées. Pour les cheveux décolorés, méchés, fragilisés, passez les plaques 5 à 6 fois à 180°. La durée de votre soin est de 2 à 3 mois.
- Pour le lissage brésilien: Faire des mèches fines (limite transparente) et passer les plaques à 230°, 10 fois jusqu'à obtenir une brillance au niveau de la mèche. Cela vous indique que les écailles sont bien refermées. Pour les cheveux décolorés, méchés, fragilisés, passez les plaques 5 à 6 fois à 180°. La durée de votre soin est de 4 à 6 mois.

My KERALOVA

Kit soins Lissants brésiliens à réaliser à la maison

PROTOCOLE D'ENTRETIEN DU KIT **My KERALOVA**



**DANS LES 24H APRÈS
APPLICATION DU SOIN**

- Ne pas se laver ou se mouiller les cheveux.
- Ne pas s'attacher les cheveux ou les mettre derrière les oreilles • Ne pas faire du sport ou toute activité générant une forte transpiration.
- Si un mauvais pli se crée, appliquez un rapide passage de plaque pour le corriger.



**3 SEMAINES
DANS LES 3 SEMAINES
SUIVANT LE SOINS**

- Si les cheveux graissent plus rapidement, les laver plus fréquemment. C'est la preuve de la bonne hydratation suite à l'application du soin à vos cheveux.
- Si vos cheveux sentent l'odeur du produit lorsqu'ils sont mouillés, cela va disparaître progressivement après plusieurs shampoings.

My KERALOVA

Kit soins Lissants brésiliens à réaliser à la maison

PROTOCOLE D'ENTRETIEN DU KIT **My KERALOVA**

LES 5 CONSEILS DE MARC GRAYS POUR ENTREtenir VOTRE SOIN **My KERALOVA** AU QUOTIDIEN

1. Utilisez le shampoing Nutrilova (bouteille n°4), ou un shampoing sans sel, au quotidien ET bien hydrater ses cheveux avec un masque enrichi en kératine (Masque Nutrilova)
2. Ne pas réaliser de couleur avec ammoniaque ou de soin éclaircissant (balayage, mèche, tie and dye) après avoir réalisé le soin, sous peine de réduire les effets du soin
3. Pendant les 3 semaines qui suivent le soin, sécher ses cheveux à 100% avec un sèche-cheveux pour apercevoir les effets du soin et prolonger sa durée dans le temps.
4. Les bains d'huiles sont à éviter car ils étouffent la fibre capillaire
5. Toujours rincer ses cheveux à l'eau douce après s'être baignée dans la mer ou dans une piscine

À CONNAITRE :

- Les cheveux colorés ou méchés vont s'éclaircir après application du soin. Cela sera toujours de manière harmonieuse.
- Il est impossible d'avoir un cheveu raide baguette avec un soin brésilien car il s'agit d'un soin thermo-actif qui facilite le coiffage au quotidien
- Attendre au minimum le premier shampoing après le soin afin de refaire une couleur. (la couleur doit toujours être sans ammoniaque)

My KERALOVA

Kit soins Lissants brésiliens à réaliser à la maison

MARC GRAYS
PROFESSIONAL HAIR CARE

Made for you!