

# MC310

Garantía

4 años

## La mejor emisión segura de tarjetas de identificación



La impresora MC310 de Matica no tiene rival en cuanto a **versatilidad**. Puede ampliarse de una a dos caras y está disponible con múltiples opciones de codificación segura de tarjetas.

Su amplio programa de consumibles chromXpert™ incluye las seguras opciones de cinta UV y Sc (iridiscente).

La MC310 integra sin problemas las opciones de laminado y láser, por lo que es ideal para la emisión de proyectos de identificación **seguros** y de alto volumen.

Su excelente estructura de calidad cuenta con el respaldo de una garantía de cuatro años **líder en el sector**.

<b>Tipo de impresión</b> Sublimación de tinta	<b>300 ppp</b> Resolución	<b>Modo de impresión</b> 1 o 2 caras	<b>180 cph</b> A todo color	<b>1000 cph</b> Monocroma
<b>Fácil de usar</b> Enchufar e imprimir	<b>Capacidad de entrada</b> 100	<b>Capacidad de salida</b> 30 frontal/80 posterior	<b>Ethernet</b>	<b>Pantalla LCD</b> Preparado
<b>Papelera de tarjetas rechazadas</b>	<b>Reescribible</b>	<b>Tarjetas restantes</b> Indicador	<b>Una línea</b> Opción de codificación	<b>Codificación</b> Opciones
				<b>WiFi</b> Opción
				<b>Cinta segura</b> Opciones
				<b>Laminado</b> En línea - opción
				<b>Controlador de impresora</b> Windows® / Mac



## La MC310 ofrece...

- ▶ Versatilidad: incluye múltiples opciones de codificación, laminado y láser



- ▶ Amplio programa de consumibles, que incluye cintas seguras
- ▶ Impresión TruEdge de 300 ppp de alta calidad
- ▶ Hasta 180 tarjetas en color por hora

## Ideal para...

- ▶ Proyectos de identificación seguros
- ▶ Emisión de tarjetas de volumen medio a alto

# MC310

## Especificaciones de la impresora

### Tecnología de impresión

Sublimación de tinta, directa a la tarjeta

### Resolución de impresión

300 ppp

### Área de impresión

53.98 x 85.6mm / 3.370" x 2.125" (tarjetas CR-80)

### Velocidad de impresión

- 180 cph (YMCKO a una cara)
- 1000 cph (impresión monocroma)

### Modo de impresión

Una cara/opcional a dos caras

### Memoria de la impresora

128 Mb

### Interfaz de comunicaciones

USB 2.0, Ethernet 10BaseT, 100BaseT

### Función enchufar e imprimir fácil de usar

- Pantalla LCD con notificaciones gráficas
- 4 x indicadores de estado LED
- Impresión frontal completa
- Cartucho de cinta de colocación manual sencilla
- Configuración e identificación automática de cintas
- Botón de encendido de fácil acceso
- Fácil acceso para mantenimiento

### Seguridad de la impresora

Compatible con el bloqueo de seguridad Kensington®

### Dimensiones de la impresora (Al x An x L)

256 x 202 x 405 mm / 10.6" x 7.9" x 15.9"

### Peso

6.8 kg, 15 lb

### Suministro eléctrico

- 220-240V/110-115V, 50-60 Hz
- Modo de espera y consumo eléctrico reducido

### Entorno operativo

- Temperatura: 15°C - 40°C, 59°F - 104°F
- Humedad: 20% - 65% (sin condensación)

### Condiciones de almacenamiento

- Temperatura: -5°C to -70°C, 23°F to 158°F
- Humedad: 20% to 70% (sin condensación)

### Sonido (ISO 7779)

Presión acústica inferior a 48dB (A)

### Certificaciones

RoHs, CE, FCC, CQC, UL, WEEE, Proposición 65 (California, EE. UU.)

### Garantía

4 años (sujeta al uso de cintas chromXpert®)

## Especificaciones de tarjetas

### Capacidad de la tolva de entrada

- 100 tarjetas (grosor de 0,76 mm/30 mil)
- Indicador LED de nivel de tarjetas
- Alimentado de excepción de una sola tarjeta

### Capacidad de la tolva de salida

30 tarjetas (frontal)  
80 tarjetas (posterior/rechazadas)

### Grosor de la tarjeta

- 0.25 mm - 1.25 mm / 10 mil - 50 mil
- Ajuste de grosor

### Tipos de tarjetas

CR-80 PVC, PVC-C, tarjetas reescribibles

## Especificaciones de software

### Controlador de impresora XPS / MacOS

- Windows® (32/64bit) 7, 8.1, 10, 11, Server 2012, 2016, 2019, 2022.
- MacOS Mavericks 10.9 de Ventura 13.1

### Herramientas de integración

- EDIsecure® middleware
- SDK disponible para integradores de sistemas

## Opciones

### Codificación de bandas magnéticas

ISO 7811 HiCo/LoCo (únicamente de fábrica)

### Codificación sin contacto/tarjetas inteligentes

- Contacto PC/SC, compatible con EMV
- Estación de contacto inteligente: ISO 7816-2
- ISO14443A, B, ISO15693, MIFARE®, DESFire®, HID iClass®

### Laminado en línea

A una o doble cara, disponible con pedestal de compatibilidad



### Seguridad de la impresora

- Bloqueos mecánicos
- Bloqueos electromagnéticos

### Interfaz de comunicaciones

WiFi 802.11 a/b/g  
Codificación de una línea

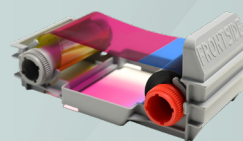
### Kit de activación de doble cara

PR10300016



## chromXpert Consumibles

- Para garantizar la calidad de impresión y la durabilidad de las tarjetas, la duración del cabezal de impresión y la fiabilidad general de la impresora, utilice únicamente cintas chromXpert.
- Los cartuchos y las carcasas de suministro son reciclables. El envase es reciclado.



Programa de cintas ChromXpert™	N.º de pieza
• YMCKO (250 imps)	Platinum: PR20307301 Diamond: PR20319301
• YMCKO-K (200 imps)	Platinum: PR20307302 Diamond: PR20319302
• ymc-KO (400 imps, medio panel)	PR20319303
• KO (600 imps)	PR20305304
• YMCSCKO (200 imps)	Disponible próximamente
• GOKO (250 imps)	Platinum: PR20305391
• SOKO (250 imps)	Platinum: PR20305392
• UcYMCK (250 imps)	PR20307382 Para uso exclusivo con tarjetas PC/PET
• Monocromo K (hasta 2000 imps)	PR20314305
• Monocromo KO (600 imps)	PR20305304
• Mono: Silver (hasta 500 imps)	PR20314306
• Mono: Gold (hasta 500 imps)	PR20314307
• Monocromo: blanco, rojo, verdi, azul, escarchado (hasta 1000 imps)	Disponible próximamente
Kit de limpieza	PR20309601



## Oficinas globales

Europa: Suiza (sede central), Italia, Reino Unido y Alemania

Asia: Malasia, China e India

EE. UU.: Mineápolis (sede central), Carolina del Sur y San Francisco

Oriente Medio: Dubái

Distribuidor autorizado/integrador de sistemas