

**Bergsteigen in Nepal**

# Pisang Peak\*

**Normalroute auf einen  
6000sender im  
Annapurana Himal**

**\* Jong Ri, 6091 m**

Daniel Silbernagel

# Pisang Peak – Übersicht Berg, Route und Camps

**Oben links:** Auf dem Sattel 3850 müM oberhalb Upper Pisang. Dahinter die Gipfelkuppe des Pisang Peak.

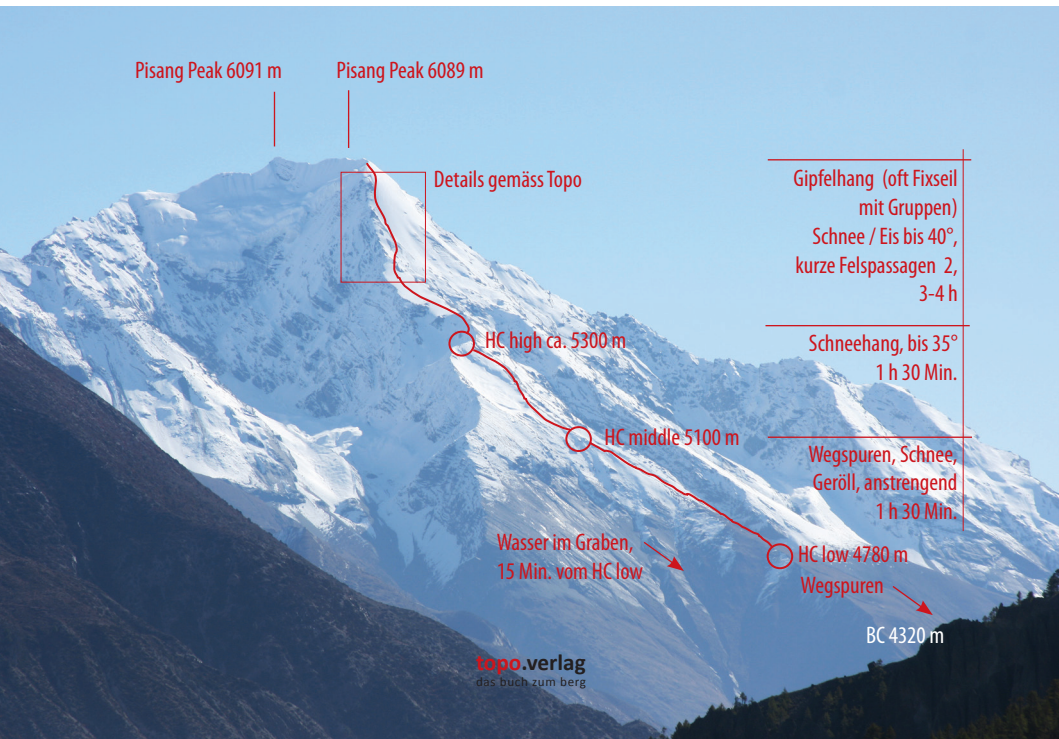
**Oben rechts:** BC mit Blick zum Tilicho Peak und Manang.

**Unten links:** Bereits das BC liegt auf einem prächtigen Balkon mit Blick zum Anapurna-Massiv.

**Unten rechts:** HC low auf 4780 müM.



**Unten:** Blick von Khansgar (oberhalb Manang) zum Pisang Peak. Der Gipfel 6091 m wird selten bestiegen.

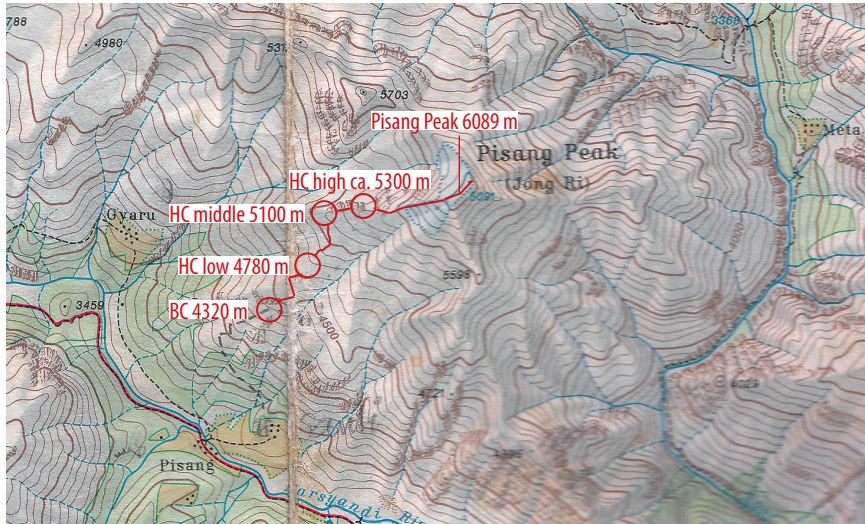




## Pisang Peak – Einleitung – Karte

Der Pisang Peak ist ein leichter 6000sender mit einer prächtigen Aussicht zum Annapurna-Massiv. Er gilt als Trekking-Peak. Die Besteigung erfordert eine sehr gute Kondition, Erfahrung im Steigen gehen, Aufstieg und Abstieg in steilerem Gelände, Umgang mit Seil und alpine technischer Ausrüstung. Die Besteigung kann gut mit einem Trekking um die Annapurna oder zum Tilicho-Lake verbunden werden.

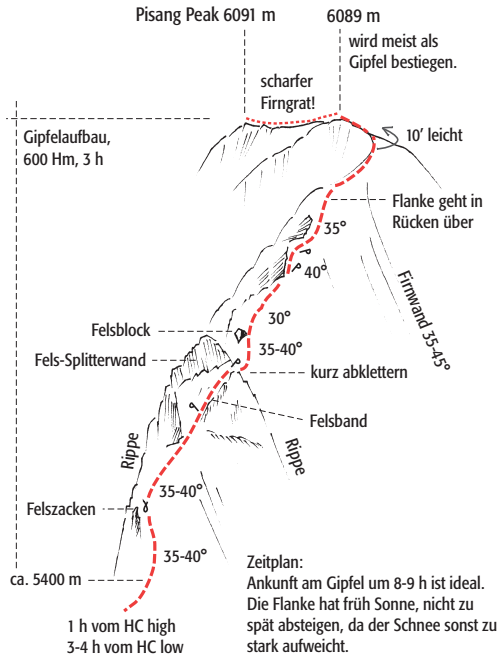
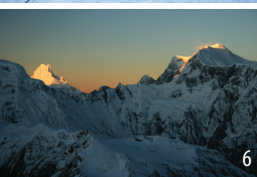
**Bilder:** Pisang Peak - eine prächtige Pyramide.



# Pisang Peak – Topo Gipfelaufbau



- 1: Letzte Schritte auf den Gipfel.
- 2: Geglückte Gipfelbesteigung, 08.30 h
- 3: Gipfelpanorama, Blick zum Anna-purna IV.
- 4: Aufstieg im oberen Abschnitt
- 5: Traverse im Felsriegel
- 6: Sonnenaufgang links am Machupa-chara, rechts an der Annapurna II



# Pisang Peak

## Infos

**Lage** Nepal, Annapurna-Region, oberhalb dem Dorf Pisang / Upper Pisang

**Anreise** Von Kathamndu (6-8 h) oder von Pokhara (3-5 h) mit dem Lokal-Bus nach Besi Sahar 700 müM. Die geplante Strasse nach Manang ist bis Bhulbhule 780 müM. befahrbar. Es fahren Jeeptaxi nach Bhulbhule.

**Zugang** Von Besi Sahar in 3-5 Tagen nach Pisang 3200 müM. (Lodge-Trek)  
Von dort in 3-4 h zum BC auf 4320 müM. (siehe Skizze).

**Base Camp** 4320 müM: Bequemer Rasen-Platz für ca. 10 Zelte.

**Wasser BC** Schmelzwasser in einem Graben, ca. 30 Min. vom BC entfernt.

**High Camp** Es gibt drei Möglichkeiten für ein High Camp:  
HC low: 4780 müM. Geeigneter Rasenplatz (Ev. auch Schnee) für ca. 5-7 Zelte. Liegt recht tief für die Gipfelbesteigung.  
HC middle: 5100 müM. Ideales Camp, jedoch nur Platz für 2-3 Zelte.  
HC high: ca. 5300 müM. auf einer Schuler (meist Schnee), Platz für 2-3 Zelte.

**Aufstieg** Vorwiegend Aufstieg im Schnee, Eis bis 40°. Kurze Felspassagen, Stellen 2. Gruppen verlegen oft rund 400 Hm Fixseile!  
Details gemäss Topo. Je nach HC zwischen 700 - 1320 Hm. 5-9 h

**Food** Letzte bescheidene Einkaufsmöglichkeiten in Pisang

**Karte** Beste Karte die 1:100 000, Annapurna, von Nepal-Kartenwerk der Arbeitsgemeinschaft für vergleichende Hochgebirgsforschung Nr. xx

**Ausrüstung** Steigeisen, Eisgerät, Eisschrauben, Felshaken, Firnanker, Schlingen  
Für Gruppen mit Fixseilen: ca. 400 Hm Fixseil, ca. 15 Firnanker

**Weiteres** Ab dem BC besteht Mobile Empfang