

Bergsteigen in Russland



# Эльбрус

Normalroute auf den höchsten  
Gipfel des Kaukasus

\* Elbrus 5662 m (Westgipfel)

Daniel Silbernagel

# Elbrus – Übersicht Tal; Berg

**Oben links:** Hotel in Terskol.

**Oben rechts:** Mir Station 3470 m mit weiteren «Botschki».

**Unten links:** Gipfelanwärter vor den Barrels auf 3720 m.

**Unten rechts:** Dieselhütte 4080 m.

**Foto Titelseite:** Containerunterkünfte bei der Dieselhütte. Im Hintergrund der Elbrus Westgipfel.



## Elbrus – Einleitung – Karte

Ob der Mont Blanc oder der Elbrus der höchste Berg Europas ist, hängt von der Definition der innereurasischen Grenze ab. Der Berg mit Doppelpfingel (Westgipfel 5642 m; Ostgipfel 5621 m) ist ein gegenwärtig nicht aktiver, stark vergletscherter Vulkan im Nordkaukasus, der in den beiden Republiken Kabardino-Balkarien und Karatschai-Tscherkessien im südlichen Teil des europäischen Russlands liegt.

Das 1100 Kilometer lange, von West-Nordwest nach Ost-Südost verlaufendes Hochgebirge in Eurasien zwischen Schwarzem und Kaspischem Meer hat Flächenanteile Russlands, Georgiens, Armeniens und Aserbaidschans. Etwa 50 Völker, die als Kaukasusvölker bezeichnet werden, leben in der rauen Gebirgslandschaft.

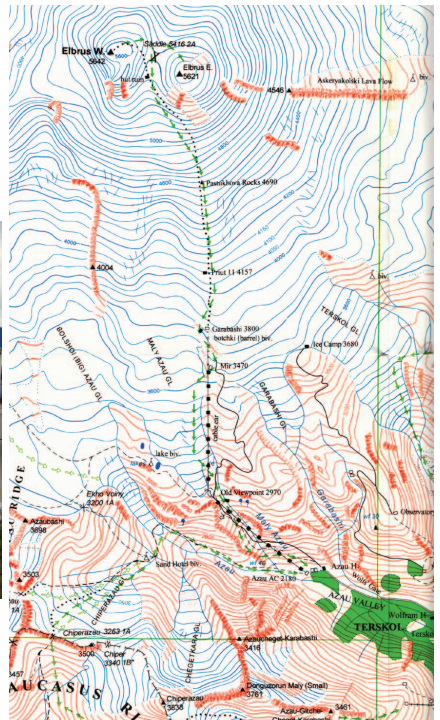
Da der Elbrus zu den 7 Summit zählt wird er oft bestiegen, sei es als Berg- oder auch als Skitour. Leider ist die Landschaft auf der Normalroute durch den Eingriff des Menschen stark zerstört und verschmutzt. Pistenfahrzeuge fahren bis zu den Pastukhova Feslen 4690 m für Gehfaule Touristen hoch. Der restliche Teil des Kaukasus hingegen ist deutlich ruhiger und einsamer - und einen Reise wert!



**Oben:** Für die Gegend, typische, unfertige Plattenbauten im Baksantal.



**Links:** Tankstelle zwischen Mineralny Vody und Terskol.





# Elbrus – Topo



1



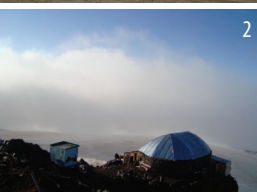
3



5



6

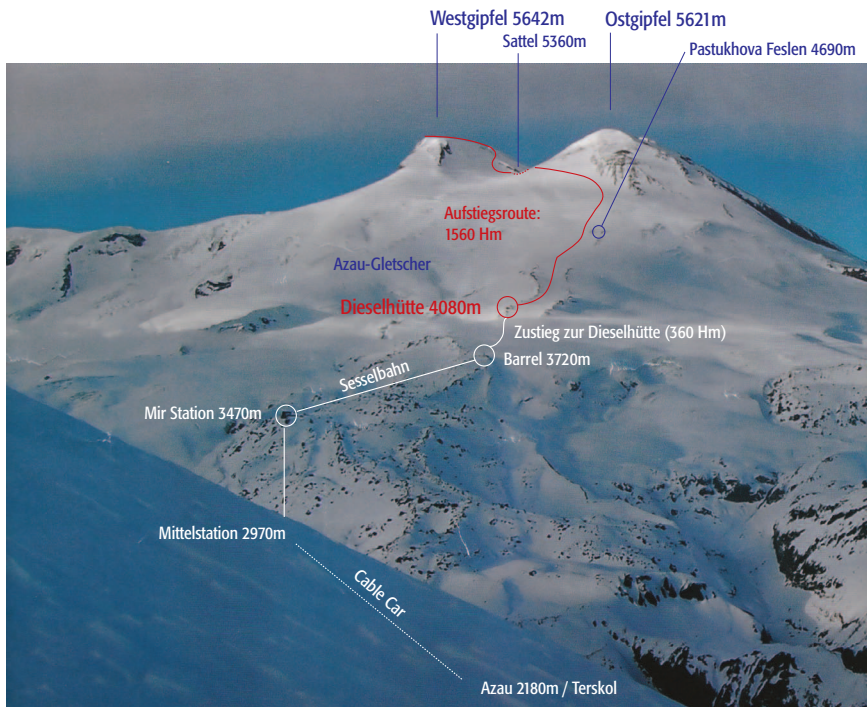


2



4

- 1: Terskol mit Azaugletscher und Elbrus-Ostgipfel.
- 2: Abendstimmung bei der Dieselhütte.
- 3: Aufstieg zu den Pastukhova Felsen.
- 4: Erste Sonnenstrahlen oberhalb der Pastukhova Felsen.
- 5: Kurz vor dem Sattel 5360 m, dahinter der Westgipfel.
- 6: Auf dem Gipfel, leider im Nebel.



# Elbrus Westgipfel 5642m; Ostgipfel 5621m

## Infos

- Lage** Russland, Kaukasus-Gebirge, Baksan-Tal oberhalb Terskol, 11 Kilometer nördlich der georgischen Grenze.
- Anreise** Mit dem Flugzeug nach Moskau und mit einem Inlandflug nach Mineralny Vody. Weiter mit dem Mietauto, Taxi oder Bus in 3h ins Baksantal nach Azau (Terskol).
- Zugang** Von Azau 2180 m / Terskol mit einem Bus zur Talstation der Seilbahn zur Mirstation 3470 m und mit einer Sesselbahn zu den Barrel (Botschki) auf 3720 m. Ab hier zu Fuss in ca. 1h zur Dieselhütte (360 Hm).
- Unterkunft** Barrel 3720 m (Blechtonnenunterkünfte, 6-Mann Container, beheizt) Dieselhütte 4080 m, einfache Bergunterkunft, Essen erhältlich. Weitere Containerunterkünfte bei der Dieselhütte. Zeltmöglichkeiten in nicht besonders romantischer Umgebung.
- Wasser** Achtung: Das ganze Schmelzwasser des Gletscher ist sehr stark durch Benzin verschmutzt und sollte nicht benutzt werden! Trinkwasser für den ganzen Aufenthalt vom Tal mitnehmen.
- Aufstieg** Vorwiegend Gletscheaufstieg im Schnee, Eis kurz bis 40°, meist flacher (auf der Normalroute kaum Spalten). bDetails gemäss Topo. 1560 Hm. 4-5 h
- Restaurant, Hotel, Food** Einkaufsmöglichkeiten, Hotels, Restaurants und Bars in in Azau / Terskol.
- Karte / Führer** Aktuelle Karten am besten im Internet. Ausführlicher Kaukasus-Führer: Classic Climbs in the CAUCASUS, Friedrich Bender, ISBN 0-906371-59-7
- Jahreszeit** Als Sommertour ist der Juni ideal. Als Skitour die Monate April-Mai.
- Ausrüstung** Steigeisen, Pickel, evtl. 1-2 Eisschrauben, kurzes Seil, Kompass (GPS), Karte, warme Kleidung (es kann sehr kalt sein).