

RMC OIL PLUS 2C

Protege y da color a su madera en una sola capa

Rubio® Monocoat Oil Plus 2C es un producto de última generación que protege el color de su madera con una sola capa. La combinación de aceite (A) y el acelerador (B) proporciona un secado rápido. También se puede utilizar para la renovación o el mantenimiento de superficies aceitadas con RMC.

INFORMACIÓN SOBRE PRODUCTOS

› Características específicas

- Da color y protege en una sola capa
- 40 colores estándar que pueden mezclarse para obtener posibilidades ilimitadas
- Mejora el aspecto y tacto natural de la madera
- Respetuoso con el medio ambiente: ¡0% COV!
- No contiene ni agua ni solventes
- Mantenimiento fácil
- Sin superposiciones o marcas de inicio
- Protección duradera
- Bajo consumo: 30 - 50 m²/L
- Se puede aplicar sobre casi toda clase de madera, muebles y suelos (madera sólida, revestimientos, DM, ...)
- Alta resistencia al desgaste
- Resistente al agua, ideal para cocinas y baños
- Resistente al calor
- Endurecimiento muy rápido: 80% en 2 días
- Un breve período de mantenimiento "en seco": tras 5 días, la superficie se puede limpiar con agua y jabón

› Características técnicas

RMC Oil Plus 2C (A)

- Estado físico a 20°C: líquido
- Olor: Aceitoso
- Punto de inflamación: > 99°C
- Densidad: > 0,9 kg/L
- Contenido de VOC: 0 g/L

RMC Accelerator (B)

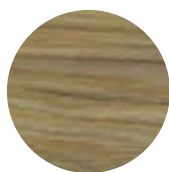
- Estado físico a 20°C: líquido
- Olor: inodoro
- Color: claro
- Punto de inflamación [°C]: > 160°C (encima)
- Contenido de VOC: 0 g/L



› Color



ANTIQUÉ BRONZE



AQUA



ASH GREY



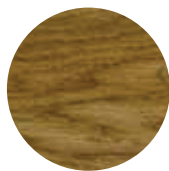
BISCUIT



BLACK



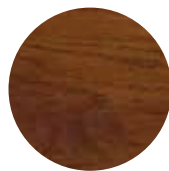
BOURBON



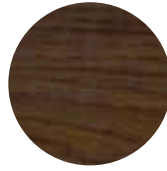
CASTLE BROWN



CHARCOAL



CHERRY CORAL



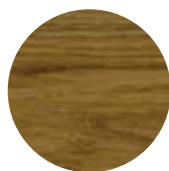
CHOCOLATE



CORNSILK



COTTON WHITE



DARK OAK



GRIS BELGE



HAVANNA



ICE BROWN



MAHOGANY



MIST



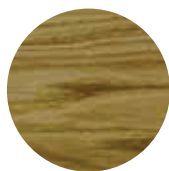
MIST 5%



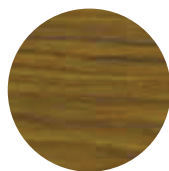
MUD LIGHT



NATURAL



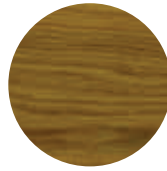
OAK



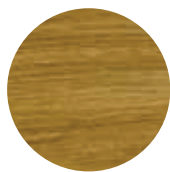
OLIVE



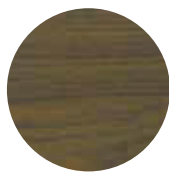
OYSTER



PINE



PURE



SAVANNA



SILVER GREY



SKY GREY



SLATE GREY



SMOKE



SMOKE 5%



SMOKED OAK



STONE



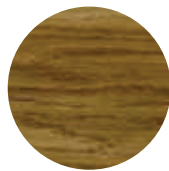
SUPER WHITE



TITANIUM GREY



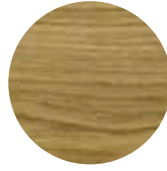
VANILLA



WALNUT



WHITE



WHITE 5%

› Envase

Lata conjunto 350 ml: 275 ml RMC Oil Plus 2C (A) y 75 ml RMC Accelerator (B)

Lata conjunto 1,3 L: 1 L RMC Oil Plus 2C (A) y 0,3 L RMC Accelerator (B)

Lata conjunto 3,5 L: 2,750 L RMC Oil Plus 2C (A) y 0,750 L RMC Accelerator (B)

› Almacenamiento

Este producto se puede almacenar durante 36 meses en un entorno seco en su embalaje original. Mantener protegido de las heladas.

INFORMACIÓN DE USO

› Instrucciones de uso

PASO 1. Madera sin tratar: lije la superficie con cuidado de no rayarla. Aspire la superficie y elimine los residuos de polvo usando RMC Cleaner.

PASO 2. Mezcle cuidadosamente los dos componentes (de 1 a 2 minutos) en una proporción de 3 unidades A y 1 unidad de B.

PASO 3. Una vez que la superficie limpiada esté seca, aplique una cantidad pequeña de RMC Oil Plus 2C (con un paño o una máquina de pulir con filtro beige fino). Trabaje en superficies de 5 - 10 m².

PASO 4. Deje que el producto penetre en la superficie durante varios minutos. Elimine el exceso de aceite (con un paño o una máquina de pulir con filtro blanco) antes de 15 minutos por zona. ¡La superficie se debe sentir seca al tacto! Trabaje todas las zonas de la misma manera.

PASO 5. En una habitación bien ventilada, la superficie puede utilizarse a las 24 - 36 horas después de la aplicación.

Pasados 5 días se puede aplicar un mantenimiento de agua y RMC productos.

Para garantizar una vida óptima de la superficie y protección, debe utilizar los productos de mantenimiento de Rubio® Monocoat.

› Consejos y trucos

· ¡En ningún caso el producto puede ser diluido!

· Agite bien el producto antes de la aplicación. Si se utilizan varios envases en la misma aplicación, se recomienda mezclarlos para lograr un efecto igualado.

ATENCIÓN:

¡Los paños impregnados con el producto se pueden autoinflamar, y luego de utilizados, deben ser sumergidos en agua!

› Uso

30-50 m²/L, según el tipo de madera y el método de lijado y aplicación.

RMC Oil Plus 2C puede usarse hasta un máximo de 4 - 6 horas después del mezclado.

Comentarios: consumo aplicaciones industriales: 60 - 80 m²/L.

Estas cantidades son meramente indicativas. Los resultados dependen del tipo de madera y del método de preparación. Se recomienda que utilice una muestra para calcular las cantidades necesarias exactas.

› Instrumentos



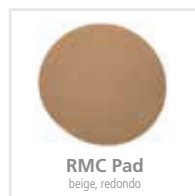
RMC Paños
Algodón - juego de 1kg



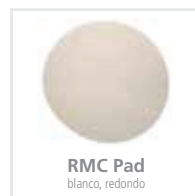
RMC Brocha
estándar 100



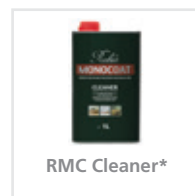
Rubio Polisher



RMC Pad
beige, redondo



RMC Pad
blanco, redondo



RMC Cleaner*

*Las herramientas utilizadas se pueden limpiar con RMC Cleaner.

› Muestras productos



RMC Cleaner

Para más información, consulte el envase y la ficha de seguridad.

Si quiere conocer nuestra gama completa de productos para proteger y teñir madera en interiores y exteriores, visite www.rubiomonocoat.com

SU DISTRIBUIDOR:

RESPONSABILIDAD: Es la responsabilidad del usuario comprobar personalmente mediante pruebas la idoneidad del producto para la aplicación elegida. En ningún caso, Muylle Facon BVBA puede ser responsabilizada por daños consecuenciales. La información citada puede estar sujeta a cambios que serán dados a conocer en las versiones actualizadas de la ficha técnica. No podemos ser responsabilizados por resultados negativos que se deben a causas no relacionados con la calidad del producto. Esta información técnica fue elaborada en base a la información y al conocimiento actuales. Las fichas técnicas más recientes pueden ser solicitadas o están disponibles en nuestra página de internet. **Fecha de Ficha de Datos Técnicos: 23/04/2018. Consulte la ficha de seguridad antes de usar el producto.**



Rubio[®]
MONOCOAT

MUYLLE  FACON

Muyllé Facon BVBA
Ambachtenstraat 58
8870 Izegem (BELGIË)

Tel. +32 (0) 51 30 80 54
Fax +32 (0) 51 30 99 78
info@muylléfacon.be

www.rubiomonocoat.com