

everyday 2.0

ZERTIFIZIERTE COMMUNITY-MASKE



TESTEX®

Community Mask

Kt Home
SWITZERLAND

PRESSEMITTEILUNG

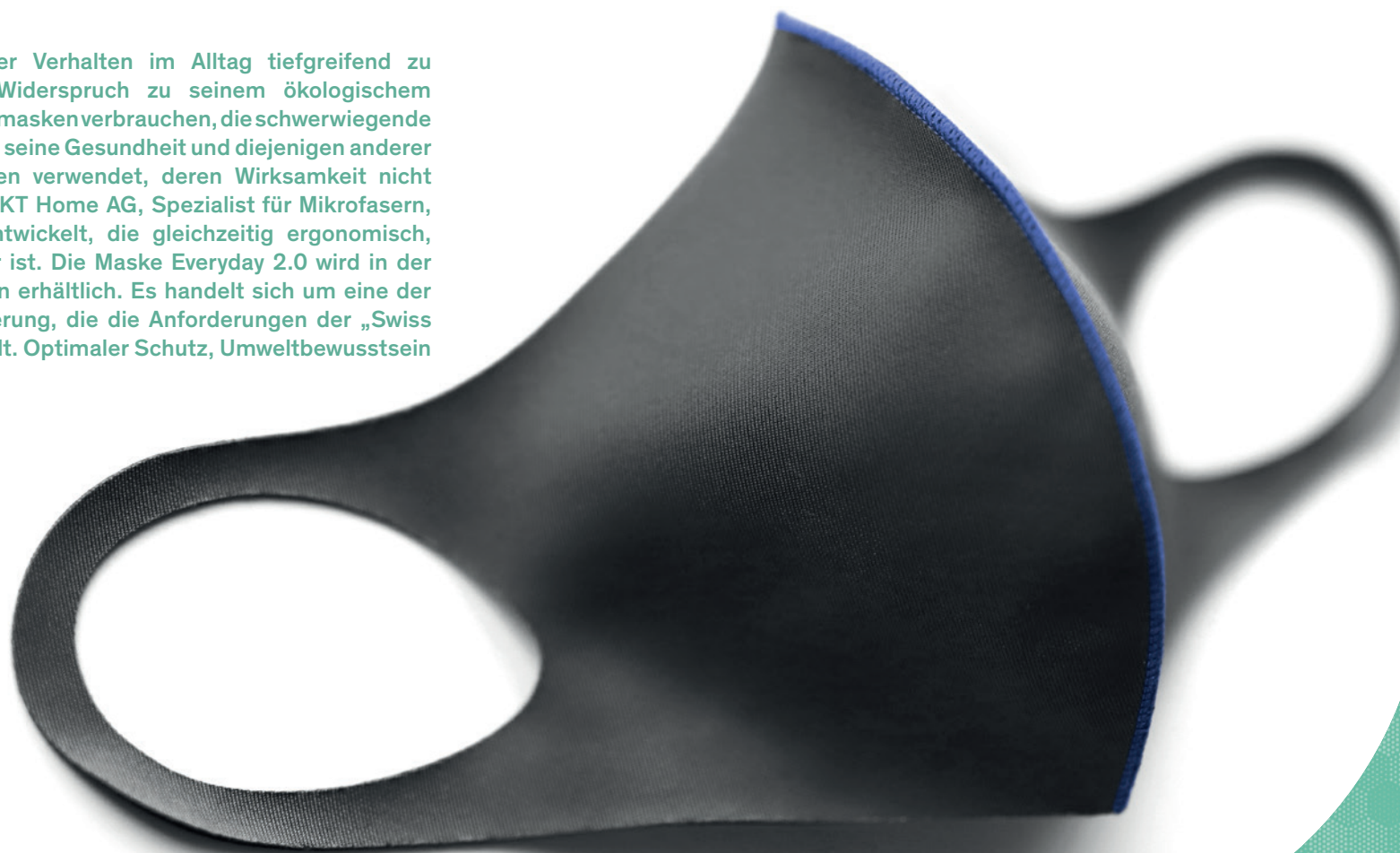


Kt Home
SWITZERLAND

DIE ZERTIFIZIERTE COMMUNITY-MASKE VERBINDET EFFIZIENZ MIT UMWELTBEBWUSSTSEIN.



Die Covid 19-Pandemie zwingt uns, unser Verhalten im Alltag tiefgreifend zu verändern. Aber warum sollte man im Widerspruch zu seinem ökologischem Verantwortungsbewusstsein Millionen Papiermasken verbrauchen, die schwerwiegende Auswirkungen auf die Umwelt haben? Warum seine Gesundheit und diejenigen anderer auf's Spiel setzen, indem man Stoffmasken verwendet, deren Wirksamkeit nicht bewiesen ist? Das Schweizer Unternehmen KT Home AG, Spezialist für Mikrofasern, hat eine antimikrobielle Maske für alle entwickelt, die gleichzeitig ergonomisch, ultraleicht, waschbar und wiederverwendbar ist. Die Maske Everyday 2.0 wird in der Schweiz hergestellt und ist in sechs Grössen erhältlich. Es handelt sich um eine der beiden Schutzmasken mit Testex® Zertifizierung, die die Anforderungen der „Swiss National COVID-19 Science Task Force“ erfüllt. Optimaler Schutz, Umweltbewusstsein und Sparsamkeit in einer Maske vereint.



EINE INNOVATIVE UND EINZIGARTIGE TECHNOLOGIE



Die Everyday 2.0 Maske ist nicht aus Stoff, sondern aus **Mikrofaser** hergestellt. Mikrofaser besteht, wie es ihr Name schon sagt, aus Gewebefäden aus einer Vielzahl von Mikrofilamenten aus Polyester, die mit anderen Fasern problemlos gemischt werden können. Unser bahnbrechendes Produkt besteht zu 90% aus Polyester-Mikrofilamenten sowie 10% **Silberfasern**, die für ihre **antimikrobiellen Eigenschaften** bekannt sind und mit Spandex (Elasthan) in Form von Mikrofilamenten gemischt werden. Ein bedeutender Vorteil, der dazu beiträgt, dass diese Alltagsmaske gleichzeitig **maximalen Schutz** sowie einen **außergewöhnlichen Tragekomfort** bietet, zwei Eigenschaften, die für eine täglich getragene Maske unverzichtbar sind.

Die Everyday 2.0 Maske ist die überarbeitete Version unserer Everyday Classic Maske. Sie ist der einzige **Mund- und Nasenschutz weltweit**, der aus ultrafeiner High-Tech-Mikrofaser auf Basis von Nanofasern gefertigt und **frei von chemischen Zusätzen** ist - eine **exklusive Innovation**, die in unserer Manufaktur in Bienne entwickelt und **zum Patent angemeldet** wurde.

Ergebnis: eine ultraleichte, ergonomische Maske mit UV-Schutz, die ein leichtes Atmen ermöglicht, sich nicht verformt und beim korrekten Tragen ein Beschlagen der Brille verhindert. Eine ideale und antiallergene Maske, die ideal bei empfindlicher Haut ist und mehrere Stunden hintereinander getragen werden kann. Sie ist wiederverwendbar, bei 60° Grad in der Maschine waschbar und behält ihre antimikrobielle Wirksamkeit, bis sie unbenutzbar geworden ist (bis ein Loch auftritt).



EINE VON TESTEX® ZERTIFIZIERTE COMMUNITY-MASKE

Bei einer „Community-Maske“ handelt es sich um eine antimikrobielle Maske, die für das Tragen im städtischen Bereich bestimmt ist, überall dort, wo das Tragen einer Maske obligatorisch oder empfehlenswert ist, um sich und andere zu schützen.

Die „Swiss National COVID-19 Science Task Force“ hat für diese Community-Masken sehr detaillierte Kriterien aufgestellt, die von den folgenden beiden hochrangigen Zertifizierungen erfüllt werden.

- **Oeko-Tex 100**

Diese Zertifizierung gewährleistet ein neutrales Produkt, **ohne potenziell gesundheitsschädliche chemische Zusätze**. Einer sorgfältigen Kontrolle unterliegen dabei: Die Qualität der Fasern, Farbstoffe und Nähgarn (bei Baumwolle dürfen die Fasern keine Pestizide enthalten).

- **Testex®**,

Die von der **EMPA** (Eidgenössische Materialprüfungs- und Forschungsanstalt) durchgeführten Tests garantieren eine auf allen Ebenen optimale Leistung:

1. Effiziente Partikelfilterleistung: Die Maske muss mindestens 70% der Aerosole mittlerer Grösse von 1,0 Mikrometer filtern.
2. Eine Luftdurchlässigkeit von 70 Pascal pro cm²
3. Spritzwasserschutz: Keinerlei Eindringen von Flüssigkeit gemäss der europäischen Norm EN1468
4. Strapazierfähigkeit und Waschbeständigkeit (bezüglich Farb- und Grössenveränderungen, Speichel- und Schweißsechtheit).

Die Everyday 2.0-Maske erfüllt nicht nur alle Anforderungen dieser beiden Zertifizierungen, sondern übertrifft die Anforderungen der Task Force sogar, in Bezug auf die Partikelfilterleistung.

Sie ist eine der beiden Community-Masken, die zur Zeit das Label Testex® tragen - das macht unser Unternehmen zu einer gemeinnützigen Gesellschaft.





TESTEX®

Tested according to the recommendations of the
Gepüft auf Basis der Empfehlungen der
Contrôlé selon les recommandations de
Swiss National COVID-19 Science Task Force

- Filtration and splash resistance
Filtration und Spritzwiderstand
Filtration des particules et résistance aux éclaboussures
- Reusability
Wiederverwendbarkeit
Réutilisation
- Respiratory comfort and design
Atemkomfort und Design
Confort de respiration et design



COMMUNITY MASK



FFP



SURGICAL



REUSABLE



WASHABLE

LABEL ID:175254

Read manual and wash mask before first use!
Vor Gebrauch waschen und Gebrauchsanleitung lesen!
Veuillez lire la notice d'emploi et laver le masque avant utilisation!

OEKO-TEX®
CONFIDENCE IN TEXTILES
STANDARD 100
21027 111341 TESTEX
Tested for harmful substances.
www.oeko-tex.com/standard100



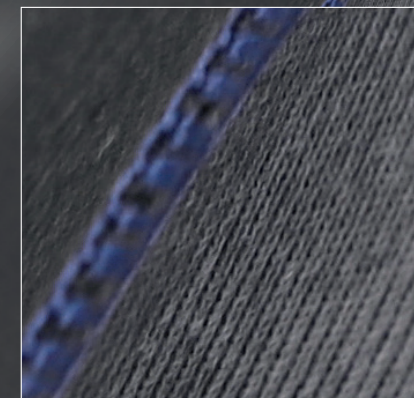
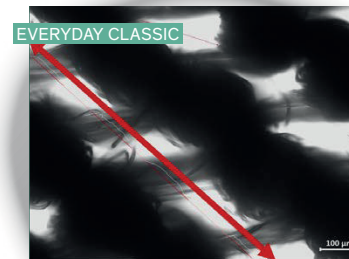
**TEXTILE TESTING AND CERTIFICATION –
WORLDWIDE WITH SWISS RELIABILITY.
SINCE 1846. www.testex.com**

EINE ERHÖHTE EFFIZIENZ

Im Vergleich zu unserer Everyday Classic Maske, die schon einen hervorragenden Schutz bietet, zeigt sich die Maske Everyday 2.0 für einen nur leicht höheren Preise noch effizienter.

Um die Fasern dieser beiden Masken zu vergleichen, haben wir das Laboratorium Swiss Integrative Center for Human Health (SICHH) in Freiburg beauftragt, Mikroskopaufnahmen zu erstellen. Bei der Aufnahme der Bilder wurden die Masken gedehnt, damit das Dehnen der Masken beim Tragen berücksichtigt wird. Es fallen zwei bemerkenswerte Unterschiede auf:

1. Die Faser der Everyday 2.0 Maske ist **feiner**, sie zählt fast doppelt so viel Mikrofilamente auf der gleichen Fläche im Vergleich zur Everyday Classic Maske. Und je dichter die Fasern sind, desto effizienter ist die Filterleistung.
2. In den Fasern der Maske Everyday 2.0 liessen sich ungefähr **drei Mal weniger Poren** in der gleichen Fläche nachweisen, als in der Maske Everyday Classic. Diese Besonderheit bestätigt die überlegene Filterleistung des Modells Everyday 2.0.



EINE EMPFEHLENSWERTE ALTERNATIVE ZU MASKEN AUS PAPIER



Das Problem bei Masken aus Papier oder Cellulose geht über das Problem der **Entwaldung** hinaus, das alleine schon eine ökologische Katastrophe darstellt. Man findet die Masken mittlerweile überall, auf den Fußgängerwegen, in den Grünflächen, in den Seen und Ozeanen der ganzen Welt - und das mit ernsthaften Auswirkungen auf den Menschen und die Flora und Fauna. Darüber hinaus zeigen verschiedene Studien zu diesem Thema klar, dass Millionen Masken die Schutzanforderungen **nicht erfüllen**.

Masken aus Papier oder Zellulose haben zahlreiche **gesundheitliche, ökologische und ökonomische** Nachteile:

- Sie stellen aufgrund fehlender Zertifizierung und der Verwendung toxischer Materialien ein Gesundheitsrisiko dar.
- Sie gefährden die Gesundheit der Bevölkerung, da sie immer anfällig für Kontaminationen sind.

- Sie haben gravierende Auswirkungen auf den Planeten, weil sie so leicht sind, dass sie leicht aus den Taschen fallen oder irgendwo hingeworfen werden
- Sie verursachen beträchtliche Abfallmengen, da sie nach drei bis acht Stunden Gebrauch oder im feuchten Zustand entsorgt werden müssen
- Sie verursachen erhebliche Importkosten mit exponentiellem Volumen, das enorm viel Platz beansprucht (Lufttransport)
- Sie stellen bei der Entsorgung ein Problem dar, da sie giftige Gase in der Umwelt freisetzen.

Vor diesem Hintergrund zeichnet sich die Maske Everyday 2.0 durch ihre zertifizierte Filterleistung, ihre Unbedenklichkeit, ihre Waschbarkeit und Wiederverwendbarkeit aus. Dank der Zusammensetzung ihrer Mikrofaser ist es nicht notwendig, sie nach jedem Gebrauch

zu waschen. Hängen Sie sie einfach für mindestens 12 Stunden an einem abgelegenen Ort auf. Aus diesem Grund ist es ratsam, **abwechselnd zwei Masken zu tragen**. Wenn sie unbrauchbar geworden ist, wird die Maske ein letztes Mal gewaschen, bevor sie zum Recycling in einen Textilbeutel gegeben wird.

Seit Mitte Dezember 2019 hat China mehr als 38.000 Fabriken für Papiermasken eröffnet.



GROSSE VORTEILE FÜR DEN GELDBEUTEL



ZWEI EVERYDAY 2.0-MASKEN HALTEN 1 JAHR.

KOSTEN: 2 X 21,50 CHF = **43.- CHF**

UND DAS GEGENSTÜCK AUS PAPIER? **730 WEGWERFMASKEN.**

KOSTEN: 730 X 0,60 CHF = **438.- CHF**

EIN GUT DURCHDACHTES DESIGN - FÜR KOMFORT UND AUSSEHEN



Zusätzlich zu ihren Schutzeigenschaften und ihrer Leichtigkeit haben wir großen Wert auf das Design unserer Masken gelegt, um einen **optimalen Tragekomfort** zu gewährleisten, so dass sie mehrere Stunden am Stück getragen werden können. Ihre Form wurde so konzipiert, dass sie ausreichend **bedeckend** ist, um nichts hindurchzulassen, perfekt an Ort und Stelle bleiben, ohne dass sie mit den Fingern nachjustiert werden müssen und an den Ohren nicht stören. Das schlichte, ergonomische Design ermöglicht, dass die Masken bei jeder Gelegenheit getragen werden können.

SECHS GRÖSSEN FÜR JEDES ALTER UND JEDE GESICHTSFORM

Um sicherzustellen, dass die Masken perfekt an die Morphologie eines jeden Menschen angepasst sind, haben wir **sechs Größen** entwickelt, darunter eine für Kinder im Alter von 8 Jahren (-/+2 Jahre).

EINE GROSSE AUSWAHL AN FARBEN

Auch der ästhetische Aspekt wurde durch die Auswahl verschiedener Farben verbessert, sodass für jeden Geschmack etwas dabei ist.

Unsere Masken sind aktuell in den folgenden Farben erhältlich:

- Schwarz mit blauer Naht und Blau für die Maske Everyday 2.0
- Schwarz, Blau, Kaki, Weiss mit roter, bordeauxroter und schwarzer Innenseite mit blauer Naht für die Maske Everyday Classic.

Wir warten auf die Zertifizierung 2.0 für schwarz, blau und khaki.

Mit jeder Saison werden weitere Farben zu dieser Palette hinzugefügt, um für jede Garderobe die passende Maske anbieten zu können, für Männer wie für Frauen.



everyday 2.0

ZERTIFIZIERTE COMMUNITY-MASKE / ÄSTHETISCH

Kt Home
SWITZERLAND

GRÖSSE & FARBEN



	GRÖSSE	LÄNGE	BREITE	
SCHWARZ	XS	14.5 cm	11.5 cm	
	S	15 cm	12.5 cm	
BLAU	M	16 cm	14 cm	
	L	16.5 cm	15.7 cm	
	XL	17 cm	17.3 cm	
	XXL	18 cm	17.3 cm	



EIN ÖKOLOGISCH VERANTWORTUNGSBEWUSSTER ANSATZ



Egal ob es sich um die **Keller Trading AG** (spezialisiert auf Mikrofasern für den professionellen Einsatz, insbesondere in der Uhrenindustrie) oder die **KT Home AG** (mit Produkten für die breite Öffentlichkeit) handelt, die Philosophie unserer beiden Unternehmen basiert seit jeher auf den **Bedürfnissen der Welt um uns herum**. Jede unserer Entwicklungen muss den Grundregeln entsprechen, die wir uns selbst gesetzt haben und die wir im Zuge der technologischen Entwicklung ständig aktualisieren.

IM EINKLANG MIT UNSEREM ÖKOLOGISCH VERANTWORTLICHEN ANSATZ MUSS EINE MIKROFASER:

- für sich stehen, ohne den Zusatz von Lösungsmitteln oder anderen Nebenprodukten
- einen erheblichen Mehrwert für den Planeten und den Menschen bieten
- ein vorhandenes toxisches Produkt ersetzen

- innovativ, wiederverwendbar und für alle zugänglich sein
- einem ethischen Kodex bezüglich der Herkunft des Materials folgen
- den Fortschritten im Bereich Recycling entsprechen (der nächste Schritt wird die Verarbeitung von rPet-Recycling-Polyester sein)
- in recycelbaren Tüten verpackt sein.

Eine kompostierbare Verpackung

Unsere Everyday-Masken werden aus Hygienegründen einzeln verkauft und sind im **ersten transparenten, biokompostierbaren Beutel** aus 100% Holzfaser, BioCello genannt, verpackt.



everyday 2.0

ZERTIFIZIERTE COMMUNITY-MASKE / ETHIK



Kt Home
SWITZERLAND

EIN KONKRETES ENGAGEMENT



Durch unsere Entwicklungen und unsere Kommunikation möchten wir **verantwortungsvoll handelnde Akteure** in der Welt, in der wir leben, sein. Es ist gut, über ein Produkt zu informieren; noch besser ist es, bestimmte Initiativen zu unterstützen und zu Bewusstseins- oder Verhaltensänderungen beizutragen. Für die Keller Trading AG und die KT Home AG ist die Genugtuung, etwas unterstützen zu können, das unseren Mitmenschen und unserem Planeten zugute kommt, die grösste Belohnung. Aus diesem Grund hat sich unsere Präsidentin und Gründerin Babette Keller Liechti, seit sie 2009 den „Veuve Clicquot Businesswoman of the Year Award« erhalten hat, dazu entschlossen, ihr Engagement zu verstärken

und die Leitung ihrer Unternehmen ihren Kindern zu überlassen, indem sie ihre ganze Energie auf die Entwicklung innovativer Produkte verwendet, indem sie ihre Standpunkte öffentlich darlegt, an Konferenzen teilnimmt und als Sprachrohr ihrer Produkte dient. Das ist auch bei unserer Everyday Maske der Fall.

Babette Keller Liechti erkannte, dass Covid-19 und die Massnahmen zur Vermeidung von Infektionen die wahren Probleme unseres Planeten maskieren. Sie hat daher beschlossen, die Everyday Masken nicht nur zum Schutz der Bevölkerung einzusetzen, sondern auch, um **Aktionen** zur Sensibilisierung der Gesellschaft für Themen **zu fördern**, die vorerst in Vergessenheit geraten zu sein scheinen. Die Everyday Masken können daher mit verschiedenen Logos versehen werden und werden oft zugunsten von ökologischen oder humanitären Zwecken verkauft.



DIE EVERYDAY 2.0 MASKE AUF EINEN BLICK



Die Everyday 2.0 Maske verfügt über alle Eigenschaften, die ein Nasen- und Mundschutz im täglichen Einsatz benötigt:

- Sie bietet den höchsten Schutz, den man sich von einer Community-Maske wünschen kann
- Sie ist ultraleicht, superabdeckend, formstabil und komfortabel.
- Dank ihrer speziellen Fasern ist sie antimikrobiell, antiallergen und bietet UV-Schutz
- Sie ist wiederverwendbar und mehrmals waschbar, ohne ihre schützenden Eigenschaften zu verlieren

- Sie ist ästhetisch sowie in sechs Größen und bald in verschiedenen Farben erhältlich
- Sie wird einzeln in einer kompostierbaren Verpackung geliefert.
- Sie wird im Vergleich zu Einwegpapiermasken zu einem sehr günstigen Preis angeboten, der sich schnell bezahlt macht.

Die Everyday 2.0-Maske ist also die beste Verbündete für alle Personen von 7 bis 77 Jahren (und darüber hinaus ...) und für alle privaten, sportlichen, schulischen und beruflichen Aktivitäten. Eine ideale Wahl im Hinblick auf Gesundheit, Umweltfreundlichkeit und Sparsamkeit.



Kt Home

SWITZERLAND

<https://kt-boutique.com/pages/mediatheque>