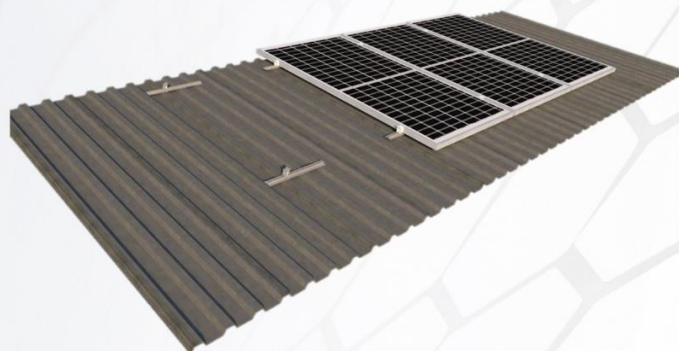


## Q - CMR MINI RAIL

El simple y práctico sistema **QUALUM** Coplanar con **Mini "Rail"**, proporciona un montaje rápido de módulos fotovoltaicos, anclados directamente a la lámina. Tiene como ventaja que no se necesita colocar un riel para anclar los módulos fotovoltaicos, lo cual permite bajas cantidades de materiales y reducción importante en los tiempos de mano de obra. Ofreciendo gran seguridad y un anclaje robusto para los módulos fotovoltaicos. Este kit incluye una cinta plástica (EPDM) para sellar la perforación de los tornillos autoroscantes ("pija broca").

## CARACTERÍSTICAS:

- Instalación directa sobre la cubierta metálica.
- Para lámina trapezoidal, multi panel, multi techo.
- Surtido de piezas extra de todos los componentes.



## COMPONENTES



Cinta adhesiva



Earth lug



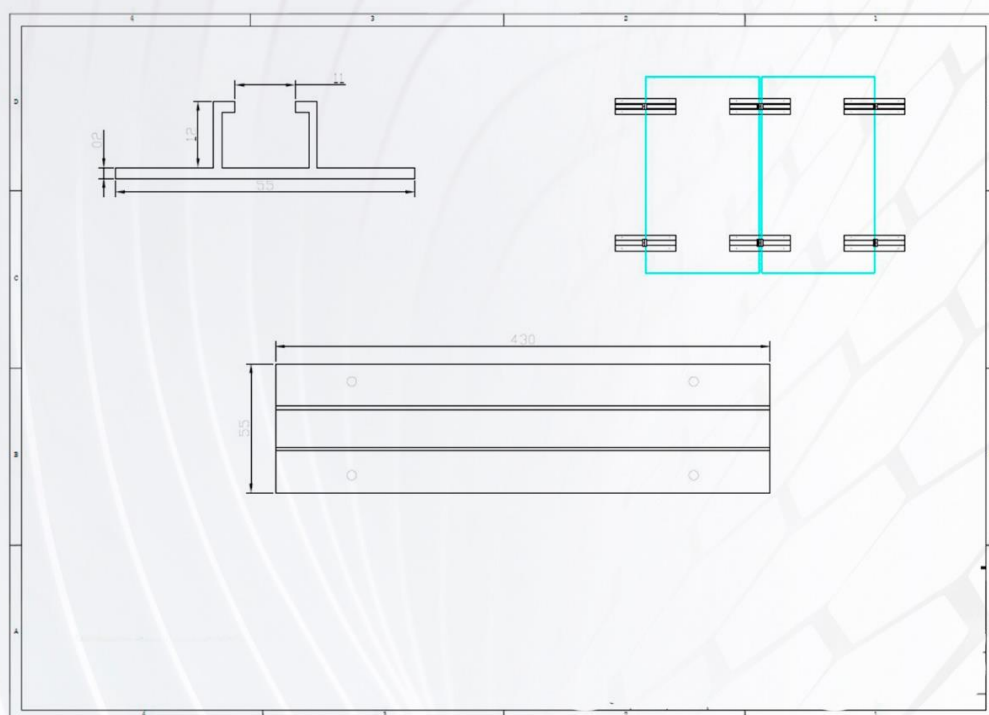
End clamp



Mid clamp



Mini riel  
multitecho  
coplanar



## DATOS TÉCNICOS

Acabado	Aluminio natural grado marino.
Ángulo de inclinación estándar	Inclinación y orientación coplanar a la cubierta metálica.
Componentes	Mini rieles de montaje, mid clamps, end clamps, conector de puesta a tierra y cinta autoadherible.
Estándares	AS/NZ1170.2:2011 (Australia) / JIS C 8955:2011 (Japón).
Materiales	Aluminio grado estructural, aleación 6005 T6 (T5), tornillería en acero inoxidable.
Orientación de módulos	Horizontal / Vertical.
Tipo de aplicación más común	Cubiertas metálicas trapezoidales, multi-techo o multi panel.
Velocidad de viento	Standard 90 mph (144 km/h).