

## Q - CLF L-FOOT

Esta solución **QUALUM Coplanar** con **"L-Foot"** cuenta con una mordaza o clema que ha sido diseñada específicamente para lámina engargolada, la cual evita perforaciones sobre la misma y permite una instalación rápida y segura de los módulos fotovoltaicos.

Este kit incluye una clema para la fijación sobre la lámina y una pieza **"L-Foot"** para el montaje de los rieles con tornillo M8.

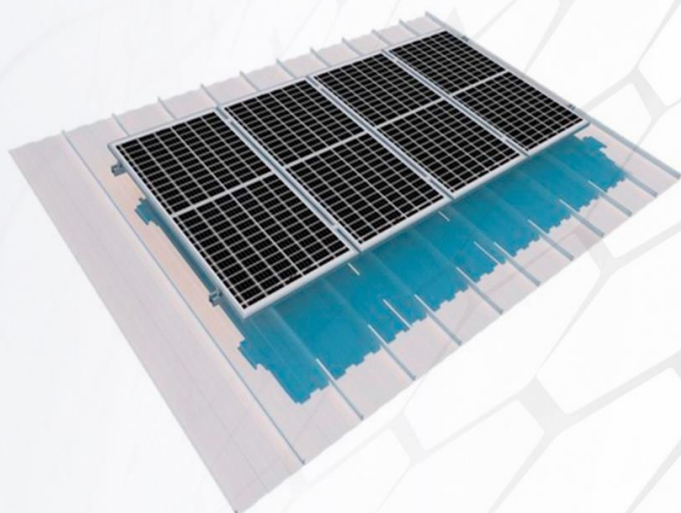


QUALUM

## Q- CLF L-FOOT

### CARACTERÍSTICAS:

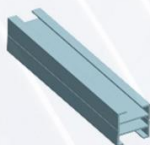
- Instalación directa sobre lámina de tipo KR 18 (engargolada).
- Surtido de piezas extra de todos los componentes.



### COMPONENTES



Clamp+L-Foot



Conector para rieles



End clamp



Mid clamp



Rail



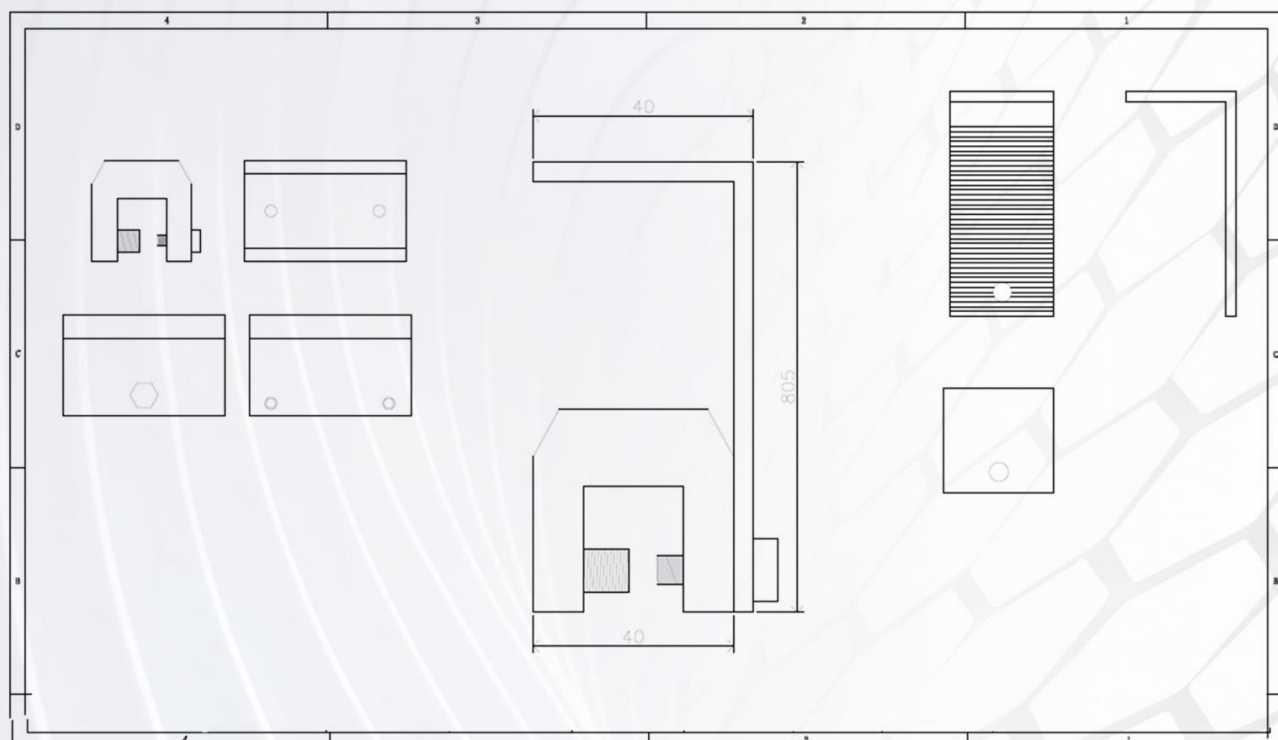
Terminal abrazadera



Tornillo M8



QUALUM



## DATOS TÉCNICOS

Acabado	Aluminio natural grado marino.
Ángulo de inclinación estándar	Inclinación y orientación coplanar a la cubierta metálica.
Componentes	Clamp+L Foot, mid clamps, end clamps, conector de puesta a tierra y rieles de montaje.
Estándares	AS/NZ1170.2:2011 (Australia) / JIS C 8955:2011 (Japón).
Materiales	Aluminio grado estructural, aleación 6005 T6 (T5), tornillería en acero inoxidable.
Orientación de módulos	Horizontal / Vertical.
Tipo de aplicación más común	Lamina tipo KR 18.
Velocidad de viento	Standard 90 mph (144 km/h).