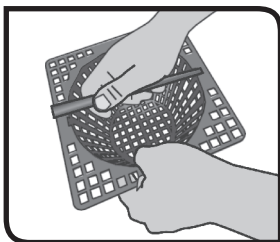


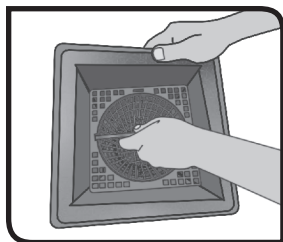
## 1. Prepare Debris Trap

Remove handle from underside.



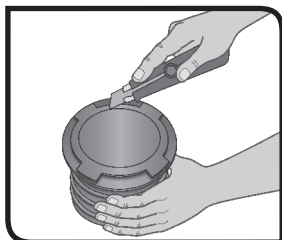
## 2. Attach Handle

Snap handle into slots on the top face of the Debris Trap.



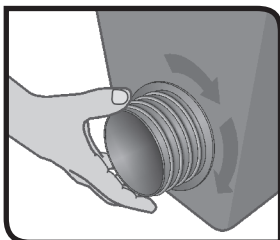
## 3. Install

Place the Debris Trap into the base of the catch basin.



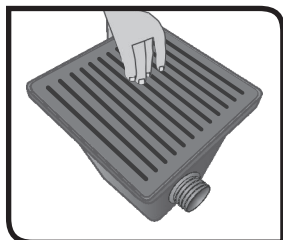
## 4. Remove Knock-out Plug

Score guide slots and tap the centre with a hammer. Remove centre with locking pliers. **Only remove if connecting to pipe.**



## 5. Attach Pipe Connector or Plug

Line up the slots with tabs, insert and rotate clockwise to secure.



## 6. Ready to Install

Secure top grate, the catch basin is now ready to install into your prepared location.

For water-tight connection, and to seal all fittings and joints, apply RELN 83ml Sealant.

Part no. 000309. Product sold separately.



### Contents:

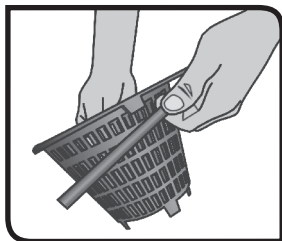
- 1 x Grate
- 1 x Debris Trap
- 2 x Pipe Connectors with knock-out plugs

Compatible with Part No.s:  
001118, 001121, 001122,  
001028, 001026 & 001025

For more information,  
call Toll Free: 1.855.215.6858

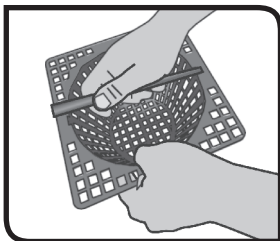
relnproducts.com

# RELN



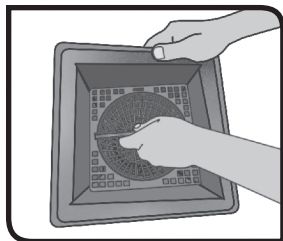
## 1. Préparer la grille à débris

Retirer la poignée par le dessous.



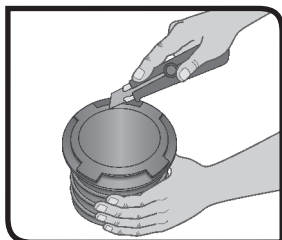
## 2. Attacher la poignée

la poignée dans les fentes situées la face supérieure du grille à débris.



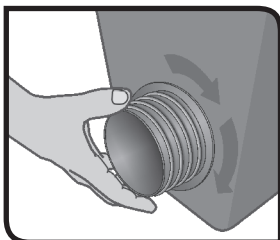
## 3. Installer

Placer la grille à débris dans la base du bassin collecteur.



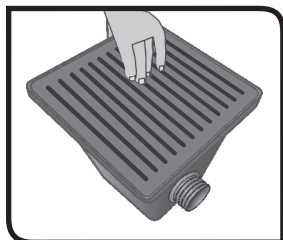
## 4. Retirer le bouchon d'arrêt

Marquez les fentes de guidage et tapez au centre avec un marteau. Retirer le centre avec une pince de blocage. **A retirer seulement si elle est connectée au tuyau.**



## 5. Attacher le connecteur de tuyau ou le bouchon

Allignez les fentes avec les languettes, insérez les et tournez dans les en sens horaire pour sécuriser.



## 6. Prêt à installer

Attacher la grille supérieure, le bassin collecteur est maintenant prêt à être.

Pour un raccordement étanche et pour sceller tous les raccords et joints, appliquer le mastic RELN 83 ml.  
000309 - Product vendu séparément.



### Contenu

- 1 x Grille
- 1 x Grille à débris
- 2 x Connecteurs avec bouchon d'arrêt

Compatible avec Article Nos.:  
001118, 001121, 001122,  
001028, 001026 & 001025