

STOFFEN

Spoing



SOIL

Fabric by SPOINQ



SOIL (100% recycled PET)



Soil natural 01



Soil ocre 23



Soil hazel 96



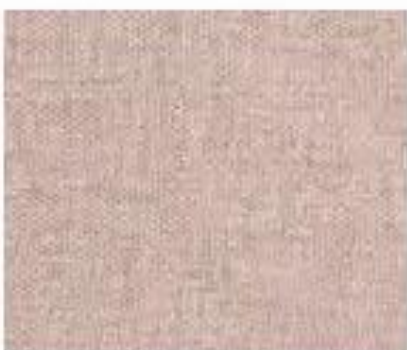
Soil indigo 90



Soil turquoise 44



Soil niagara 158



Soil lilac 70



Soil blush 92



Soil carmine 36



Soil eucalyptus 193



Soil army 14



Soil sage 203

SOIL (100% recycled PET)

INFORMATIE	
Stofgroep	1
Compositie	100% recycled PET
Slijtvastheid	≥ 100.000
Lichtechtheid	4-5
Brandwerend	Ja
Waterafstotend	Nee
Onderhoud	Stofzuig regelmatig. Veeg af met een vochtige doek gebruik van een gepatenteerde meubelshampoo/ zeep.

JUKE

Fabric by SPOINQ



JUKE



Juke steel 149



Juke grey 65



Juke anthracite 67



Juke hunter 156



Juke charcoal 79



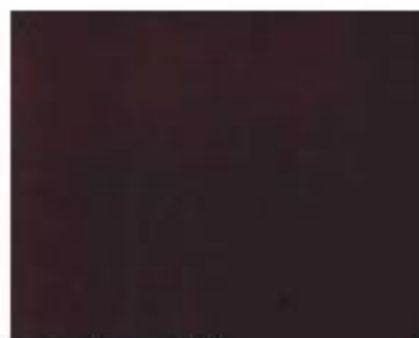
Juke onyx 169



Juke pink 73



Juke magnolia 160



Juke winered 39



Juke red 35



Juke bordeaux 37



Juke orange 25

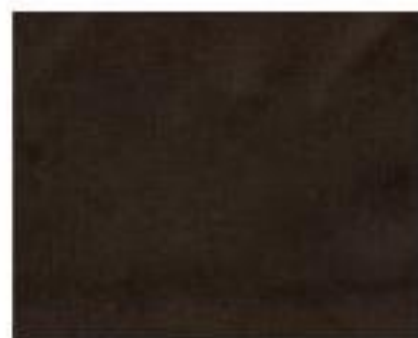
JUKE



Juke cream 02



Juke taupe 12



Juke espresso 123



Juke azure 144



Juke iceblue 43



Juke blue 45



Juke pistachio 52



Juke lilac 70



Juke lavender 71



Juke gold 132



Juke olive 53



Juke forest 162

JUKE (velours)

INFORMATIE	
Stofgroep	1
Compositie	100% PES
Slijtvastheid	≥ 100.000
Lichtechtheid	5
Brandwerend	Ja
Waterafstotend	Nee
Onderhoud	Stofzuig regelmatig. Veeg af met een vochtige doek gebruik van een gepatenteerde meubelshampoo/ zeep.

BULL

Fabric by SPOINQ



BULL (100% recycled Leer)



Beige 05



Onyx 169



Dark Brown 18



Wood 18



Brown 15



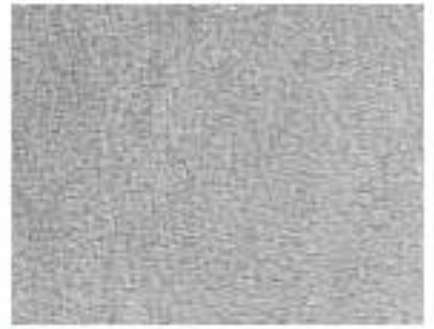
Liver 10



Cognac 28



Camel 09



Light grey 60



Grey 65



Hunter 156



Moss 59

BULL (100% recycled Leer)

INFORMATIE	
Stofgroep	2
Compositie	96% PES, 4% PU
Slijtvastheid	≥ 32.000
Lichtechtheid	4-5
Brandwerend	Ja
Waterafstotend	Ja
Onderhoud	Stofzuig regelmatig. Veeg af met een vochtige doek gebruik van een gepatenteerde meubelshampoo/ zeep.

BOTERO & HABANERA

Fabric by ROMO



BOTERO & HABANERA



Botero Copper 7844-07



Botero Verde 7844-06



Botero Cayenne 7844-08



Habanera Copper 7841-03



Habanera Verde 7841-02

BOTERO & HABANERA

INFORMATIE	
Stofgroep	5
Compositie	Botero 78% VI, 22% MA, Pile 100% VI / Habanera 95% TCS, 5% FA FR
Slijtvastheid	≥ 50.000 (Botero) en 40.000 (Habanera)
Lichtechtheid	4-5
Brandwerend	Ja
Waterafstotend	Nee
Onderhoud	Stofzuig regelmatig. Veeg af met een vochtige doek gebruik van een gepatenteerde meubelshampoo/ zeep.

