

L&N

kantoor- en
projectinrichting

L&N

kantoorartikelen
...alles voor kantoor

MAATSCHAPPELIJK VERANTWOORD ONDERNEMEN

Hoe wij omgaan met duurzaamheid, circulariteit en milieu
én hoe we lokaal zijn verankerd.

Wij zijn partner van

MVO
NEDERLAND



VOORWOORD

Maatschappelijk verantwoord ondernemen... In een steeds sneller veranderende wereld waarin we interen op onze reserves vinden wij het enorm belangrijk om op zo'n manier te ondernemen dat het maatschappelijk verantwoord is. Vanuit economisch perspectief maar meer nog vanuit ecologisch en milieu perspectief. Willen wij, en ook de generaties na ons, kunnen blijven genieten van al het moois, vruchtbare en nuttige om ons heen dan zullen we daar goed voor moeten zorgen. Als ondernemer voel ik en neem ik mijn verantwoordelijkheid daarin.

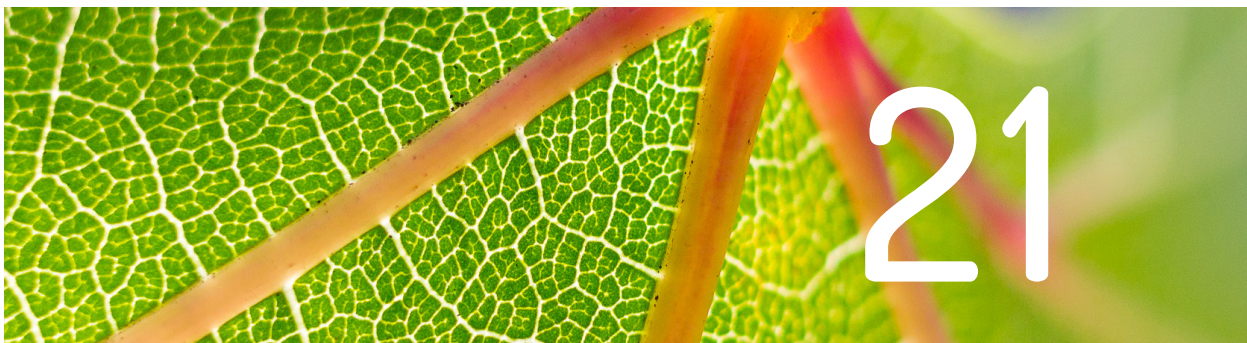
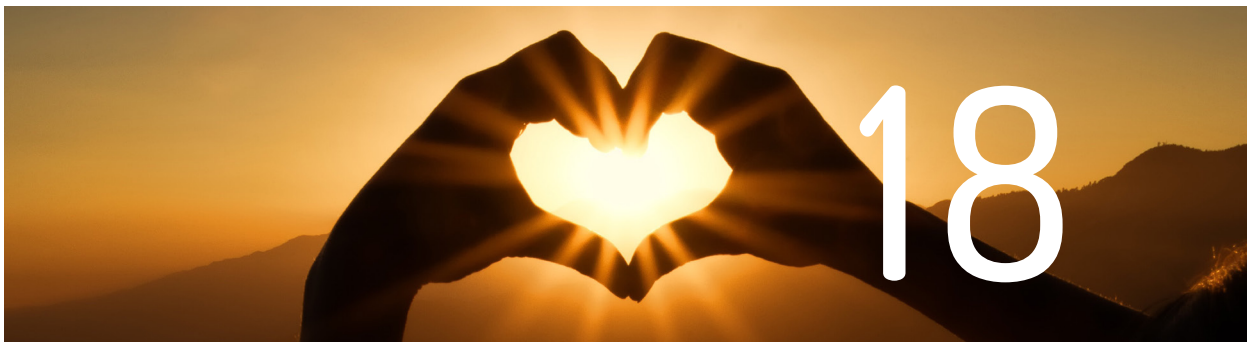
Wij, als L&N zijnde, nemen onze impact op het milieu mee in onze beslissingen en keuzes. Duurzaamheid en circulariteit is een heel belangrijk aspect in ons aanbod. En we vergeten zeker ook niet de mensen met wie we samenwerken, zowel in- als extern. Wij vinden het belangrijk om met respect en openheid met elkaar om te gaan. Want ook dat staat voor duurzaamheid! Samen maken we het verschil.

Dit document is onze blauwdruk voor Maatschappelijk Verantwoord Ondernemen. Zo weet u met wie u zaken doet.

MARC VAN LEEUWEN
EIGENAAR L&N PARTNERS

INHOUD

DUURZAAMHEID EN CIRCULARITEIT	6
FABRIKANTEN EN LEVERANCIERS	10
LOKALE ONDERSTEUNING	18
LEGENDA (CERTIFICERING EN KEURMERK)	21





DUURZAAM, CIRCULAIR, INCLUSIEF
EN EERLIJK ONDERNEMEN

DUURZAAMHEID EN CIRCULARITEIT ALS VAST ONDERDEEL

Bedrijfsmatig streven we er altijd naar om zoveel mogelijk producten en diensten aan te bieden die een positieve bijdrage leveren aan mens en milieu. We gaan in gesprek met leveranciers over hun producten én over hun productieproces.

Wij zijn partner van MVO Nederland. MVO Nederland is de beweging van ondernemers in de nieuwe economie. Het is een netwerk van partners dat samen innoveert en implementeert om de nieuwe economie te bereiken. De nieuwe economie is een toekomstbestendige. Alleen in die economie kunnen we als ondernemers blijven ondernemen. Het betekent wel dat we nu stappen moeten zetten. Stappen die leiden tot concrete innovaties op het vlak van klimaatneutraal, circulair, inclusief en eerlijk ondernemen. Hier gaan en staan we dus ook voor. Naast dat het al een vast onderdeel is van ons aanbod is ons doel voor 2021 om duurzaamheid en circulair een nog groter onderdeel te laten zijn in onze missie en visie naar buiten toe. Om dit dus helder naar voren te brengen in onze uitingen. Op dit moment zijn we hard bezig dit vorm te geven.

Andere voorbeelden zijn om met inrichting en ontwerp rekening te houden met dat wat er is of met hergebruik van bestaande elementen. Maar ook om klanten bewust te maken van de keuze die ze maken bij het (her)inrichten van hun kantoor of ruimte. We laten zien welke leveranciers en producten duurzaamheid en circulariteit hoog in het vaandel hebben staan en geven op die manier de klant de keuze bij te dragen aan een mooie wereld voor nu en alle generaties na ons.

Wij zien het als onze verantwoordelijkheid om beide werelden (de wens van de klant én de producten van onze leveranciers) op zo'n manier te verenigen in onze ontwerpen en producten dat een fijne en duurzame (werk)omgeving tot stand komt.

WIJ STREVEN NAAR EEN BIJDRAGE IN

Duurzaam m.b.t. milieu

Dit wil zeggen: geen vervuiling, geen uitputting van de hulpstoffen en het in stand houden van de ecologie.

Duurzaam m.b.t. product

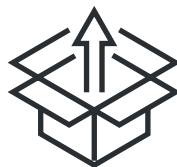
Een product dat lang meegaat. Dat betekent vaak een kwalitatief goed product, gemaakt van hoogwaardige materialen, maar het kan ook een product betekenen dat makkelijk te repareren is en daardoor minder snel op de afvalberg belandt.

Duurzaam m.b.t. ontwikkeling

Ontwikkeling die aansluit op de behoeften van het heden zonder het vermogen van toekomstige generaties om in hun eigen behoeften te voorzien in gevaar te brengen.



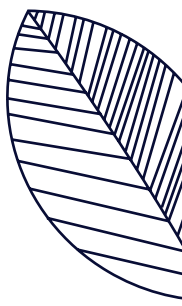
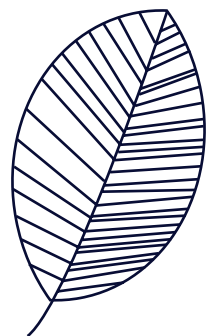
MILIEU



PRODUCT



ONTWIKKELING



Ook vinden wij het heel belangrijk een goede werkgever te zijn. Wij zijn erg gesteld op onze mensen en vinden het heel belangrijk dat ze met plezier naar hun werk gaan.

Dat ze de vrijheid hebben om hun werkzaamheden in te richten op hun eigen manier en zelfsturend zijn. Wij waarderen onze mensen en vinden een goede balans tussen werk en privé voor hen dan ook heel belangrijk. Onze mensen krijgen de ruimte om inzichten en ideeën te delen. Wij luisteren naar elkaar en hebben respect voor elkaar.





EERLIJK PRODUCTIEPROCES,
EERLIJKE PRODUCTEN

FABRIKANTEN EN LEVERANCIERS

L&N vindt het belangrijk om te werken met leveranciers die gecertificeerd zijn en oog hebben voor duurzaamheid en milieu. Hieronder een overzicht van onze leveranciers en wat hun bijdrage is aan een duurzame en circulaire wereld:

- **PALMBERG**

Een belangrijke beslissing bij de inrichting van een milieuvriendelijk kantoor is de keuze van de meubels. Sinds 1995 onderzoekt PALMBERG daarom al de effecten van de eigen bedrijfsprocessen op het milieu en zoekt de onderneming naar mogelijkheden om deze zoveel mogelijk te verminderen. Voor PALMBERG is duurzaam denken en handelen daarom een vast bestanddeel van de eigen bedrijfsfilosofie geworden en wordt dit in elke afdeling van het bedrijf praktisch toegepast. Elke medewerker bij PALMBERG is ontvankelijk gemaakt voor de omgang met natuurlijke hulpbronnen en met de toepassing van innovatieve productieprocessen bevestigt het bedrijf dat het voor consequente milieubescherming staat.

PALMBERG is op de volgende manier gecertificeerd:

- LEVEL-certificaat
- ISO 9001
- ISO 14001
- arbeidsveiligheidsbeheer BS
- GS-keurmerk
- Der Blauwe Engel
- ISO 50001

Met eigen medewerkers, klanten en leveranciers streeft de onderneming naar een langdurige, eerlijke, waarderende en bindende samenwerking. Daarnaast zien we ook

een morele verplichting om sociale betrokkenheid te tonen aan kansarme mensen. PALMBERG is voortdurend ingebed in het eigen productieproces en stelt mensen met een handicap al meer dan 20 jaar in staat om deel te nemen aan het beroepsleven. Als gevolg van dit engagement werken een groot aantal mensen met een handicap op verschillende gebieden samen met het bedrijf.

• **VOORTMAN**

Door tijdloos design, hoge functionaliteit en uitstekende kwaliteit kunnen hun producten langdurig gebruikt en eventueel hergebruikt worden. Zorgvuldig gebruik van grondstoffen en het voorkomen van verspilling van energie is binnen de geautomatiseerde productie van Voortman een permanente opdracht. Duurzaam ondernemen is integraal onderdeel van de bedrijfsvoering van Voortman, het is hun tweede natuur. Aandacht voor klanten, medewerkers, leveranciers, overige partners, de samenleving. Verantwoord omgaan met onze leefomgeving is hierbij vanzelfsprekend voor ze.

Voortman is gecertificeerd volgens de internationale kwaliteitsnorm:

- ISO 9001
- ISO 14001
- NEN-ISO 26000:2010

• **INTERSTUHL**

Een intact, schoon milieu en het kleinst mogelijke energieverbruik vormen vandaag de dag de meest fundamentele uitingen van leefbaarheid volgens Interstuhl. Deze overtuiging ligt in het hart van de manier waarop ze werken en is de basis van het bedrijf. Dit geldt ook voor verantwoord en op een verstandige lange termijn manier omgaan met het ecosysteem van de aarde, haar middelen en natuurlijke cycli. Milieubewustzijn is stevig verankerd in de bedrijfsfilosofie. Ze zorgen ervoor dat al hun producten en productiemethoden milieuvriendelijk zijn.

Interstuhl is ook een bedrijf met sterke lokale verankering. Verantwoordelijkheid in èn voor de regio is altijd een integraal onderdeel van het denken van Interstuhl. Ze maken gebruik van de lokale mensen die voor hun werken, dus moeten mensen van elke generatie en elke groep van de bevolking eveneens profiteren van de sociale voorzieningen en acties van Interstuhl.

Interstuhl keurmerken:

- TÜV Rheinland
- GS keurmerk
- Quality Office
- ISO 9001
- LGA
- ISO 14001
- ISO 50001
- Der Blauwe Engel
- Emas
- Ecovadis 2019
- Level3

- **ROVO CHAIR**

ROVO Chair is op de volgende manier gecertificeerd:

- TÜV Rheinland
- GS keurmerk
- Quality Office
- ISO 9001
- ISO 14001

- **AERIS**

Aeris is tegen fast-furniture en de wegwerpmaatschappij. Al hun producten worden, op ambachtelijke wijze, met de hand vervaardigd in Duitsland. Daarom gaan ze extreem lang mee. Toen ze voor hun totale productie, aan het begin van het millennium, overschakelden op energievoorziening via zonnepanelen, verklaarden veel mensen ze nog voor gek. Tegenwoordig voorzien ze niet alleen zichzelf, maar ook een groot aantal huishoudens van zonne-energie.

Keurmerken van toepassing op Aeris:

- TÜV Rheinland
- GS keurmerk
- ISO 9001
- ISO 14001

- **THE SENATOR GROUP**

Om hun impact op het milieu te verminderen hebben ze een nieuwe divisie van het bedrijf geopend, Sustain genaamd. Sustain neemt afgedankte materialen, verpakkingen en overtollig meubilair van eigen klanten en concurrenten in en recyclet deze om ervoor te zorgen dat er niets op de vuilnisbelt terecht komt. De recycling eenheid heeft al meer dan 270.000 items gerecycled sinds de oprichting. Dit komt neer op een emissiereductie van 8.790.798 Kg / CO₂.

Alle meubels die binnenkomen worden gestript (hout, metaal, plastic, stoffen en schuim) en vervolgens verwerkt tot ofwel andere items, gerecycled of verantwoord weggegooid. Naast recycling heeft Sustain ook een revisie-service. Bij oude meubels kunnen kapotte onderdelen worden vervangen of gerepareerd en worden hersteld om ze weer als nieuw te maken.

- **BERENN**

Berenn is op de volgende manier gecertificeerd:

- ISO 9001
- ISO 14001
- ISO 45001 (voorheen OHSAS 18001)

- **CASALA**

Meerdere productprogramma's binnen de collectie van Casala hebben al een uitzonderlijk hoog gehalte aan gerecycled materiaal in zich. Deze producten zijn herkenbaar aan de Casala Circular fingerprint. Bovendien worden een aantal modellen onder Circulaire Garantie geleverd, met gegarandeerde retourwaarde. Hierdoor is de nieuwe eigenaar aan het einde van de gebruikscyclus verzekerd van een vaste restwaarde, terugname van de meubelen door Casala en hergebruik op een zo hoog mogelijk niveau.

- **LANDE**

De duurzame productie van deze leverancier steunt op de volgende pijlers:

- ISO 14001
- ISO 9001
- Hergebruik en her-stofferen
- Duurzame materialen en producten

- CO2 uitstoot beperken
- Gecertificeerde toeleveranciers

- **ARTIFORT**

De duurzame productie van deze leverancier steunt op de volgende pijlers:

- ISO 14001
- ISO 9001
- Hergebruik en her-stofferen
- Duurzame materialen en producten
- CO2 uitstoot beperken
- Gecertificeerde toeleveranciers

- **SATELLIET**

Sinds vele jaren investeert Satelliet in duurzame oplossingen voor de productie van hun meubelen, waaronder de toepassing van een duurzaam materiaal als Resysta. Ook zij hanteren de kernthema's van ISO 26000.

- **HUMANSCALE**

Impact minimaliseren. Met die benadering richt Humanscale hun productontwikkeling en productie in. Ze zijn van mening dat de beste ontwerpen ter wereld meer bereiken met minder, dus handelen ze daarnaar. Humanscale neemt natuurbescherming serieus omdat ze geloven in het minimaliseren van impact op de aarde.

- **ABSTRACTA**

Abstracta gebruikt alleen duurzame materialen en al hun producten zijn op modules gebaseerd zodat ze gemakkelijk te repareren, gemakkelijk te herbruiken en gemakkelijk te recyclen zijn. Ook gebruiken ze gerecyclede materialen zoals textielafval en polyester gemaakt van plastic PET-flessen als akoestische vulling voor producten. Abstracta heeft tevens een recyclingservice: hier verzamelen ze versleten producten om te voorkomen dat ze als afval worden weggegooid.

- **FELTOUCH**

Feltouch producten zijn geproduceerd van PET en polyestervezels met een gecertificeerde lage VOC maar zonder chemische bindingen. Ze vertegenwoordigen een duurzame economie door gedurende hun productieproces grondstoffen te gebruiken die gerecycled, milieuvriendelijk en niet schadelijk voor de menselijke gezondheid zijn.

- **PEDRALI**

Tijdens het productieproces wordt bijzondere aandacht besteed aan de gebruikte materialen, het grondstofverbruik, de optimalisatie van de hulpbronnen, het afvalbeheer en de emissiecontrole. Zelfs vanaf de ontwerpfase zijn de meubels van Pedrali ontworpen om te worden gedemonteerd en worden ze vervaardigd met behulp van productieprocessen die gericht zijn op het beperken van het verbruik en het vermijden van afval dat het ecosysteem zou beschadigen. De producten van Pedrali zijn gemaakt van hoogwaardige grondstoffen en zijn recyclebaar en milieuvriendelijk.

Pedrali is op de volgende manier gecertificeerd:

- ISO 9001
- ISO 14001
- FSC™ C114358
- UNI-EN 16139: 2013 (weerstand, duurzaamheid en veiligheid voor zitmeubelen)

In 2017 zet Pedrali een volgende stap in de richting van ecologische duurzaamheid door het gebruik van plantaardige verven op waterbasis, die het mogelijk maken om hoge kwaliteitsnormen te handhaven naast een aanzienlijke verlaging van VOS (vluchtige organische stoffen). Het resultaat is een gezondere en minder gevaarlijke werkomgeving, aangezien deze verven niet brandbaar zijn; minder luchtvervuiling en enorme energiebesparingen, wat leidt tot een vermindering van de CO2-uitstoot.

In 2020 introduceert Pedrali de eerste producten die volledig zijn gemaakt van gerecycled materiaal: 50% uit plastic post-consumer afval en 50% uit plastic industrieel afval.

- **MUUTO**

Het merendeel van Muuto's textiel, dat wordt gebruikt voor stoffering, is gecertificeerd met het EU-ecolabel. Ze werken met innovatieve materialen die de impact op het milieu

verminderen. Ze hebben hanglampen gemaakt van gerecyclede PET-flesvezels en een stoelen-serie gemaakt van een innovatief composiet met tot 25% houtvezels, waardoor er minder nieuw plastic wordt gebruikt.

Als Scandinavisch designbedrijf komt hout in veel van de ontwerpen voor, waarbij eiken, beuken, grenen en essen de meest voorkomende soorten zijn. Allemaal soorten die niet bedreigd zijn en afkomstig zijn uit duurzaam beheerde bossen. De producten van Muuto zijn ontworpen om lang mee te gaan, wat op zichzelf hun impact op het milieu verlicht.

Fabrikanten en leveranciers van Muuto houden zich aan de principes van de Verenigde Naties inzake mensenrechten, anticorruptie en het niet gebruiken van kinderarbeid, zoals uiteengezet in het Global Compact van de Verenigde Naties.

• **PREMIUM DEALER VAN STAPLES WHOLESALE**

Staples Wholesale is onze leverancier van kantoorartikelen. Ze bieden een breed scala aan milieuvriendelijke producten en zijn voortdurend op zoek naar manieren om hun impact op het milieu te verminderen.

Staples is op de volgende manier gecertificeerd:

- ISO 9001
- ISO 14001
- ISO 45001
- FSC™ C114358
- FIRA - Compleet MVO-rapport (voormalig Goud)

Sinds 2011 berekent Staples jaarlijks de Carbon Footprint conform het GHG-protocol. Daarnaast kiest Staples ervoor om jaarlijks haar gehele CO₂-uitstoot vrijwillig te compenseren en daarmee te investeren in de realisatie van nieuwe duurzame technologie projecten. Dat gaat via de aankoop van Verified Carbon Standaard (VCS) credits. De VCS geldt als één van de hoogste kwaliteitsstandaarden voor CO₂ credits, en wordt ondersteund door het World Economic Forum (WEF) en het World Business Council for Sustainable Development (WBCSD). Eind 2015 is besloten om met terugwerkende kracht ook de CO₂-uitstoot die vrijkomt als gevolg van het transport van alle uitgaande leveringen, te berekenen en te compenseren. Daarmee opereert én levert Staples sinds 2014 geheel CO₂-neutraal.



STEUN OP EEN PASSENDE
EN CONSTRUCTIEVE MANIER

LOKALE ONDERSTEUNING

Naast dat duurzaamheid en milieu een grote rol spelen in onze bedrijfsvoering vinden we ook lokale ondersteuning heel belangrijk. Wij proberen steeds een ander doel te steunen op een passende en constructieve manier. Hieronder een aantal van onze lokale ondersteuning:

- **SPORT**

Bewegen is belangrijk voor lichaam en geest. Dit stimuleren wij dan ook graag. Al jaren sponsort L&N de lokale Hockey-vereniging Rood Wit met hockeykleding en reclame langs de velden.

- **CULTUUR**

De harddraverij in Beverwijk is een verankerd evenement in de IJmond dat jaarlijks veel bezoekers trekt. L&N draagt haar steentje bij door sponsoring van o.a. het programmablad.

- **MAATSCHAPPELIJK**

Als lid van de Rotary verzorgt L&N de sponsoring van goede doelen als de Voedselbank IJmond, Heliomare, Centrum voor Mantelzorg en de Reddingsbrigade Wijk aan Zee.



SPORT



CULTUUR



MAATSCHAPPELIJK



LEGENDA (CERTIFICERING EN KEURMERK)

ISO 9001	Internationale norm voor kwaliteitsmanagementsystemen.
ISO 14001	Internationaal geaccepteerde standaard met eisen voor een milieumanagementsysteem.
ISO 26000	Een internationale ISO-norm, die zich richt op het maatschappelijk verantwoord ondernemen. De norm is bedoeld om organisaties en bedrijven wereldwijd te helpen door handvatten te geven bij de uitvoering ervan.
ISO 45001	Een internationale norm die eisen stelt aan een arbomanagementsysteem van een organisatie en heeft betrekking op arbeidsomstandigheden, dat wil zeggen op alle factoren die de veiligheid en gezondheid van medewerkers beïnvloeden.
ISO 50001	Energie beheersysteem. De norm is bedoeld om organisaties te helpen hun energieverbruik, en daarmee hun energiekosten en hun uitstoot van broeikasgassen, continu te verminderen .
Quality Office	Quality Office is gebaseerd op de richtlijn “Kwaliteitscriteria voor kantoorwerkplekken LQ 2010”. Zes bekende instellingen uit de wereld van kantoorplanning en veiligheid en gezondheid op het werk zijn de gezamenlijke redacteuren. Ze zetten de maatstaf voor Quality Office-certificering.
LGA	Certificaat voor veiligheid, eigenschappen, bruikbaarheid, prestatie, elektromagnetische compatibiliteit (EMC) en hygiëne.
TUV Reinland	Het bedrijf controleert op de naleving van technische eisen en wettelijke normen bij technische producten en ondersteunt de ontwikkeling van nieuwe technologieën die gericht zijn op mens en milieu.
Emas	Een vrijwillig milieubeheerinstrument dat in 1993 werd ontwikkeld door de Europese Commissie . Het stelt organisaties in staat hun milieuprestaties te beoordelen, beheren en continu te verbeteren.
Ecovadis	EcoVadis beoogt de verbetering van de praktijk van bedrijven op milieu- en sociaal gebied door de invloed te gebruiken op de globale productieketens.
FSC	Een bewijs dat het hout en papier komt uit bossen die beheerd worden conform de FSC-standaard. Deze standaard geldt internationaal gezien als een garantie voor verantwoord bosbeheer.
UNI EN16139	Eisen voor zitmeubelen voor niet-huishoudelijk gebruik op het gebied van sterkte, duurzaamheid en veiligheid.
FIRA	FIRA faciliteert bedrijven bij het samenstellen van hun MVO-rapport en verifieert de informatie. Deze werkwijze sluit nauw aan bij internationale standaarden op het gebied van duurzaamheid zoals ISO 26000, de Sustainable Development Goals en GRI.
De Blauer Engel	Het officiële Duitse milieukeurmerk.
GS Keurmerk	Het certificaat impliceert dat het apparaat voldoet aan de Duitse standaard (en indien van toepassing ook Europese standaard) voor veilig gebruik van het betreffende apparaat.
Level 3	LEVEL is het eerste Europese certificaat dat alle relevante aspecten van duurzaamheid combineert. De LEVEL-certificering heeft niet alleen betrekking op het te certificeren product, maar ook op de productielocatie en het bedrijf zelf. De eisen op het gebied van materiaal, energie en luchtkwaliteit, gezondheid van de mens en het ecosysteem en sociale verantwoordelijkheid worden beoordeeld, waarbij aan bepaalde minimeisen (voorwaarden) moet worden voldaan.
MVO Nederland	Onze transitie naar Maatschappelijk Verantwoord Ondernemen vindt o.a. plaats in de volgende focusgebieden: huisvesting, HR, communicatie, inkoop en productie. Meer informatie over (de richtlijnen van) Maatschappelijk Verantwoord Ondernemen is te vinden op www.mvonderland.nl

L&N Partners voor Partners

DE TROMPET 1670 | 1967 DB HEEMSKERK
+31 (0)251 25 22 88
info@lnpartners.nl

www.lnkantoorinrichting.nl
www.kantoormeubels.online

Wij zijn partner van

