



CAMERAS OCULTAS
www.camerasocultas.com

Camera Oculta Panoramica Wifi 360º Fisheye Instruções

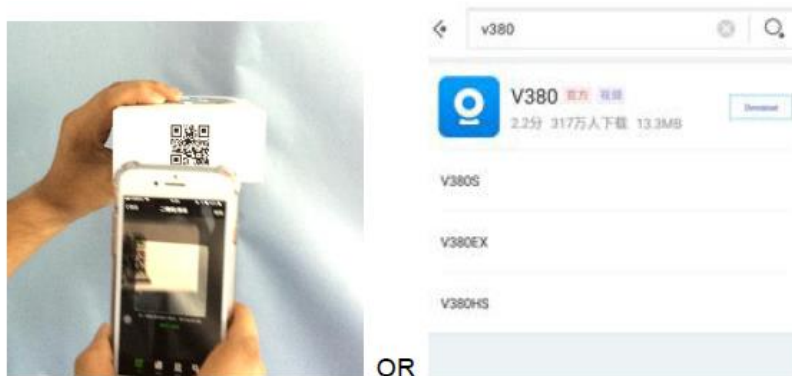
Passo 1: Fontes de alimentação AC

Esta camera é alimentada por AC usando um adaptador, e a bateria recarregável não é necessária. Após a conexão, a luz indicadora exibirá a cor azul.



Passo 2: Download do aplicação

Há duas opções para download da APP. Pode fazer o download da aplicação V380 por código QR ou através da pesquisa "V380" na App Stores para iOS ou Android.



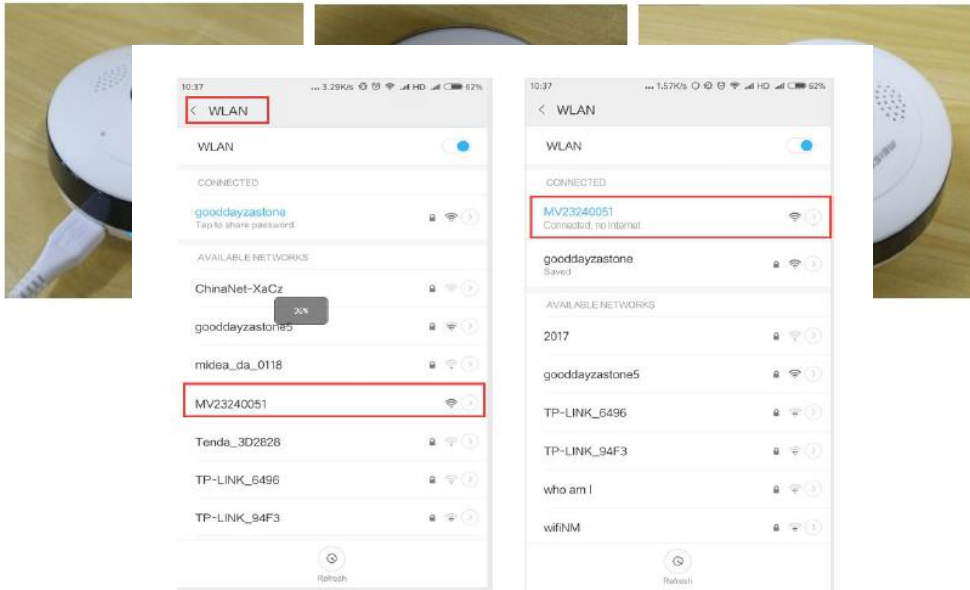
Passo 3: Redefinição da câmera

Use um objecto alongado para pressionar o botão de reset da camera. Assim que pressionar o botão por alguns segundos poderá ouvir o som de aviso. A redefenição foi feita com sucesso.



CAMERAS OCULTAS

www.camerasocultas.com

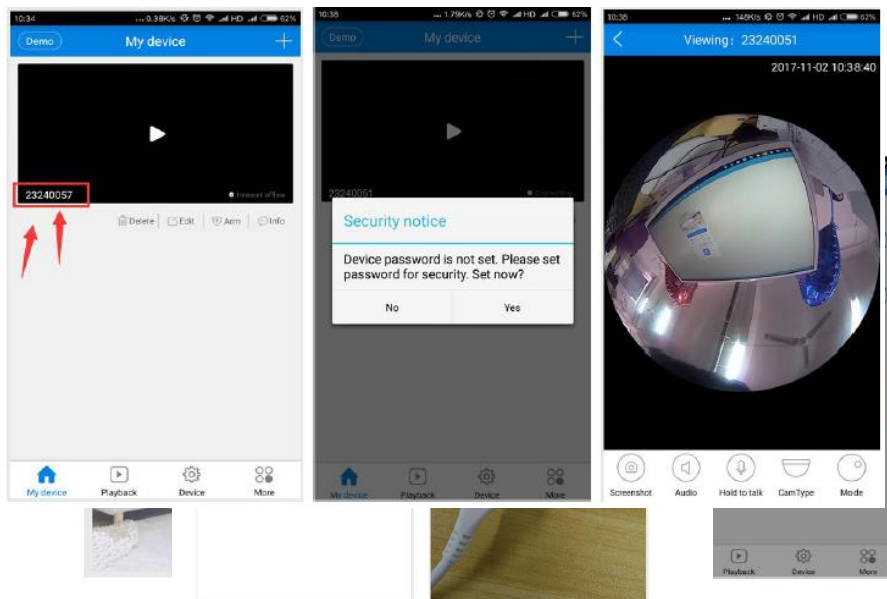


Passo 4: Configure o WLAN do seu telefone e conecte-se com o Wi-Fi MV + (ID da câmera).

Passo 5: Abra a aplicação chamado V380, e adicione um novo dispositivo, colocando o ID da parte de trás da câmera.

Passo 6: Pode criar uma password ou não. Aqui está o ID na parte de trás da câmera. (Ou você pode clicar em LAN pesquisar e adicionar dispositivo diretamente

Passo 7: O ID deve ser o mesmo do corpo da câmera (pode abrir a aplicação para assistir ao vídeo quando terminar e definir uma senha agora) Clique em play, para ver o vídeo.

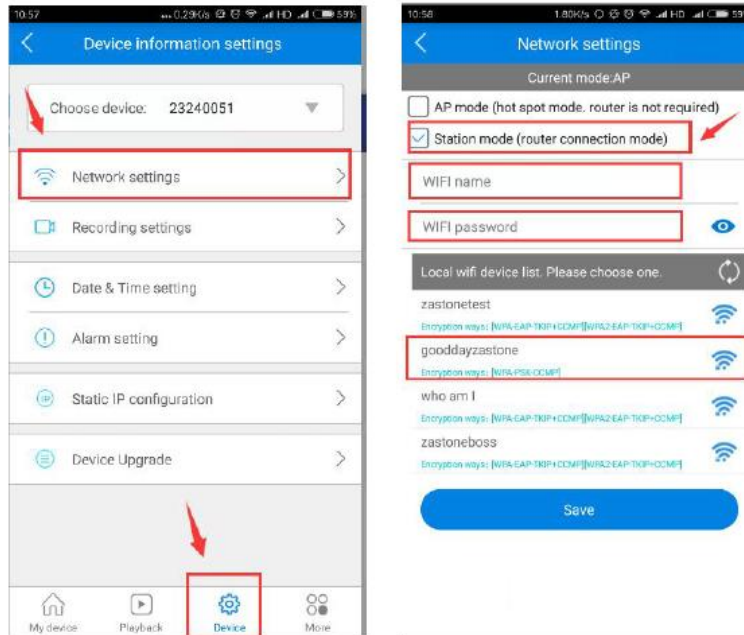




CAMERAS OCULTAS

www.camerasocultas.com

Passo 8: Clique em "DISPOSITIVO" para definir o monitorização remota (quando estiver longe de casa, poderá assistir a vídeos também por Wi-Fi ou dados móveis).



Escolha o modo "Estação"

Pode ver que em baixo, existem vários nomes de wi-fi, escolha o seu (por exemplo, meu wifi é 'gooddayzastone', então eu preciso escolher este e preencher a senha dele).

Por fim, clique em SAVE.

O seu telemóvel irá mudar para o wifi selecionado (antes de se conectar com o wifi chamado MV + ID da câmara). Agora pode assistir a vídeos através de wi-fi.

Se quiser assistir a um vídeo quando estiver longe de casa, basta mudar de wifi para a rede móvel

Se seguir todas essas etapas, mas ainda assim não conseguir carregar o vídeo, tente instalar a aplicação novamente. Talvez a sua versão seja muito antiga.

Esta câmara não suporta Wi-Fi 5G.

É preferível que o nome da sua Wi-Fi tenha letras ou números.