



FICHA TÉCNICA

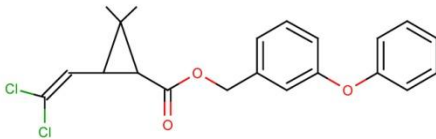
AGROQUÍMICOS VERSA S.A. DE C.V.
Oficinas / Ventas: Alfonso Gómez Torres #170
Planta Formuladora: Alfonso Gómez Torres #160
Ciudad Industrial CP 27019 Torreón, Coahuila
Ventas línea Urbana: (871) 713 71 30/ 717 15 87
Tel. 01 (871) 705 40 00

PROTECCIÓN AMBIENTAL

SAVAGE 10-3 FW (Imidacloprid +
Alfacipermetrina)

RSCO-MEZC-INAC-0182-0915-064-13.95
FORMULACIÓN: Concentrado emulsionable

FÓRMULA ESTRUCTURAL:



Información general:

SAVAGE 10-3 FW es una combinación de dos ingredientes activos: insecticida y acaricida, a base de Imidacloprid y Alfacipermetrina; posee las características de no tener olor, amplio espectro de control a bajas dosis; adicionado con ceras naturales y un 30% mayor de adherencia en todo tipo de superficies que los insecticidas convencionales. Persistencia de hasta 6 meses y un excelente balance de repelencia y derribe. **SAVAGE 10-3 FW** es una suspensión acuosa, por lo que no contiene solventes, por lo tanto no tiene olor, permitiendo que sea utilizado en áreas donde haya alto tráfico de personas. Sus dos moléculas pueden controlar a todo tipo de plaga, rastreras y voladoras, incluyendo especies resistentes como cucarachas, moscas, hormigas, alacranes, arañas, chinches de cama y plagas de jardín; actúa por CONTACTO, cuando sus ingredientes son absorbidos a través del exoesqueleto quitinoso, espiráculos y membranas inter-segmentales del cuerpo de los insectos. INGESTION cuando los artrópodos consumen partes de las plantas tratadas e ingresan a sus organismos causando el efecto insecticida, finalmente SISTEMICO, uno de sus ingredientes tiene la facultad de ingresar a través de las hojas, tallos y raíces de las plantas y desplazarse por los conductos vasculares y distribuirse por toda la planta. Las dos moléculas de

SAVAGE 10-3 FW son neurotóxicas, sin embargo atacan a dos diferentes sitios de acción, haciendo el efecto más letal, impidiendo que ningún artrópodo pueda desintoxicarse al doble efecto insecticida.

Alfacipermetrina, este insecticida piretroide interfiere en los canales de sodio del sistema nervioso central (SNC) y periférico (SNP), provocando repetidas descargas nerviosas, causando parálisis y la muerte del organismo.

Imidacloprid, es un insecticida neonicotinoide y actúa en el sistema nervioso central (SNC) de los artrópodos, causándoles parálisis que llevan a la muerte. Son menos tóxicos a los mamíferos, debido a que bloquean una ruta neuronal nicotínica específica y que es más abundante en insectos que en mamíferos.

Ventajas:

- Sin olor.
- Dos ingredientes activos.
- Bajas dosis.
- Alta persistencia.
- Amplio espectro de control.
- Base agua.
- Adicionado con resinas naturales.

Beneficios:

- Puede aplicarse en lugares de alto tráfico de personas.
- Dos sitios de acción.
- Bajo impacto ambiental.
- Menos aplicaciones.
- Reducción de costos.
- No fitotóxico; No tóxico.
- Mayor adherencia (30%+).



FICHA TÉCNICA

AGROQUÍMICOS VERSA S.A. DE C.V.
Oficinas / Ventas: Alfonso Gómez Torres #170
Planta Formuladora: Alfonso Gómez Torres #160
Ciudad Industrial CP 27019 Torreón, Coahuila
Ventas línea Urbana: (871) 713 71 30/ 717 15 87
Tel. 01 (871) 705 40 00

PROTECCIÓN AMBIENTAL

Composición porcentual:

Imidacloprid	10.69%
(<i>E</i>)-1-(6-cloro-3-piridilmetil)- <i>N</i> -nitroimidazolidin-2-ilideneamina (Equivalente a 105 g de I.A./L a 20°C)	
Alfacipermetrina	3.26%
racemato que contiene (<i>R</i>)- α -ciano-3-fenoxibencil (1 <i>S</i>)-cis-3-(2,2-diclorovinil)-2,2-dimetilciclopropanocarboxilato y (<i>S</i>)- α -ciano-3-fenoxibencil (1 <i>R</i>)-cis-3-(2,2-diclorovinil)-2,2-dimetilciclopropanocarboxilato	
Agente dispersante, humectantes, conservador, espesante, biocida, adherente, antiespumante y solvente	86.05%

Campo de actividad:

Donde transitan con frecuencia las plagas; pisos, debajo de muebles, paredes, cocina, recámaras, baños, closets; marcos de puertas y ventanas. Perimetria en general. Patios, marcos de puertas y ventanas, bases de macetas, arbustos, plantas de ornato, árboles frutales. SAVAGE 10-3 FW se aplica con aspersor manual o motorizado; puede ser usado en interiores y exteriores tales como: instalaciones de industria alimentaria, industria hotelera y restaurantera, hoteles, casas habitación, hospitales, escuelas y universidades; oficinas y bodegas; edificios y construcciones en general, vehículos de transporte de carga, camiones, autobuses, aviones, trenes, metro, barcos. En aplicaciones al exterior: campos de golf, áreas ornamentales y paisajismo; campos deportivos y de recreo, quintas, casas de campo, parques y jardines; áreas verdes en general. En instalaciones pecuarias (Avícolas, Bovinas, Porcinas); instalaciones y equipos en plantas de granos almacenados y producción de semillas; silos, cangilones, bandas transportadoras, bazookas, rampas de descargas, banquetas, paredes, pisos, techos, postes, polines, puertas, vehículos de carga, remolques, vagones, básculas, tarimas, costalerías, bodegas; perimetrias en general.

Propiedades de SAVAGE 10-3 FW:

Apariencia: Líquido viscoso de color blanco a beige libre de grumos visibles.

Densidad a 20°C: 1.043 a 1.063 g/mL

pH: 4.0 a 6.0.

Solubilidad en agua: 610 mg/L a 20°C (Imidacloprid) // 0.04 mg/L a 20°C (Alfacipermetrina) (IUPAC).

Punto de fusión: 144°C (Imidacloprid) // 82.1°C (Alfacipermetrina) (IUPAC).

Método para preparar y aplicar el producto:

SAVAGE 10-3 FW se diluye a razón de 5 a 10 ml de agua, se recomienda poner la mitad de agua a utilizar en el tanque aspersor y poner la cantidad total de SAVAGE 10-3 FW para posteriormente completar con agua la cantidad calculada y finalmente hacer una ligera agitación para tener una mezcla homogénea en el tanque y en la aplicación.

Antes de aplicar se debe limpiar el área de zonas de acceso de las plagas. Aplicar en las superficies y grietas de tal manera que queden bien cubiertas hasta que casi se escurra la solución. Si existen problemas de re-invasión, habrá que aplicar tratamientos repetidos. No aplicar directamente a los productos alimenticios ni tampoco a las superficies en las cuales los alimentos se preparan.

PARA APLICACIONES EN CONTROL DE MOSCA EN INSTALACIONES PECUARIAS aplicar en los lugares de reposo de la mosca, como paredes, muros, cercas, techos, postes, travesaños y sobre las malezas.

PARA EL CONTROL DE HORMIGAS, aplicaciones directas al hormiguero o bien inyectándolo.

PARA EL CONTROL DE PLAGAS DE JARDIN se recomienda asperjar la dosis alta, de 10 ml por litro de agua y asperjar directamente sobre tallo, hojas y flores; la acción sistémica y translaminar ubicarán el producto en los lugares de difícil acceso para insecticidas convencionales como en el envés de hojas, que es el lugar preferido de insectos chupadores; para el control de arañas y alacranes usar la dosis alta y hacer aplicaciones en banda, en lugares que deseemos proteger, teniendo



FICHA TÉCNICA

AGROQUÍMICOS VERSA S.A. DE C.V.
 Oficinas / Ventas: Alfonso Gómez Torres #170
 Planta Formuladora: Alfonso Gómez Torres #160
 Ciudad Industrial CP 27019 Torreón, Coahuila
 Ventas línea Urbana: (871) 713 71 30/ 717 15 87
 Tel. 01 (871) 705 40 00

PROTECCIÓN AMBIENTAL

especial atención en hendiduras y grietas, así como lugares oscuros, rincones.

CONTROL DE PLAGAS EN PLANTAS DE GRANOS ALMACENADOS:

Plaga	Dosis mL/L de agua	Aplicación	
Cucarachas	Mantenimiento 5	Directamente o en lugares donde anidan o transitan.	
Moscas		En lugares donde reposan o descansan; paredes, columnas.	
Chinche de cama		En recámaras, sala; pisos y paredes, detrás de cuadros, puertas, ventanas, zoclos, closet (desocupado); tarima de cama, parte baja de muebles, cajonería (vacíos).	
Chinche vinchuca		Infestación 10	INTERIOR: asperjar en piso y paredes; recámaras, closet, sala; debajo de los muebles. EXTERIOR: paredes y pisos; huecos, marcos de puertas y ventanas.
Araña viuda negra		En muebles o accesorios de poco uso; huecos de lavadero, troncos, escombros, debajo de mesas y sillas de jardín.	

Plaga	Dosis mL/L de agua	Aplicación
Araña violinista	Mantenimiento 5	En lugares de poca luz; closets, piso, periferia de toda la casa, marcos de puertas y ventanas. EXTERIOR: paredes, huecos, piso, arbustos, malezas.
Alacrán		Debajo de muebles en general; periferia interna de la casa, puertas, ventanas; EXTERIOR: paredes, troncos, escombros.
Garrapatas	Infestación 10	Áreas donde descansa la mascota; pisos, paredes; marcos de puertas; malezas, huecos u orificios.
Hormigas		Directamente al hormiguero o donde transitan; cuarteaduras, base de puertas.
Pulgas		Donde reposan las mascotas; piso, paredes; cuarteaduras; tapetes, marcos de puertas.

PLAGAS DE JARDÍN:

Plaga	Dosis mL/L de agua	Aplicación
Pulgones o áfidos	5 a 10	Asperjar directamente.
Mosquita blanca		
Escama algodonosa		



FICHA TÉCNICA

AGROQUÍMICOS VERSA S.A. DE C.V.
Oficinas / Ventas: Alfonso Gómez Torres #170
Planta Formuladora: Alfonso Gómez Torres #160
Ciudad Industrial CP 27019 Torreón, Coahuila
Ventas línea Urbana: (871) 713 71 30/ 717 15 87
Tel. 01 (871) 705 40 00

PROTECCIÓN AMBIENTAL

Plaga	Dosis mL/L de agua	Aplicación
Escama blanda	5 a 10	Asperjar directamente
Escama dura		
Chicharrita		
Trips		
Grillo		
Chapulines		
Gallina ciega		

Cada litro de mezcla cubre aproximadamente de 25 a 30 m² dependiendo de la rugosidad y/o porosidad de la superficie.

Frecuencia de aplicación:

Deberán inspeccionarse las áreas tratadas para aplicar cuando la re-infestación lo justifique sugiriendo esperar un periodo de 30 días.

Intervalo de aplicación:

30 días entre aplicaciones, tomando atención del grado de infestación de la plaga a controlar.

Tiempo de reentrada:

Para mayor seguridad del personal y de personas que vivan o laboren en el lugar, esperar 2 a 4 horas para ingresar en las áreas tratadas.

Contraindicaciones:

Deben permanecer fuera de las áreas de aplicación. Cubrir todos los utensilios de cocina y áreas donde se elaboren alimentos. Retirar alimentos de las áreas de tratamiento. No reutilizar el envase; utilice todo el producto.

Compatibilidad:

No mezclar con productos o aguas alcalinas.

Presentaciones disponibles:

 100 mL y 1L.

Fecha de actualización: Abril 2018

