

# RP-PC086 说明书设计

尺寸：90 x 60 mm

折页

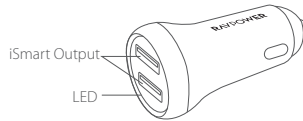
材质：128克铜版纸

# RAVPOWER

## Model: RP-PC086 RAVPower Prime 17W 2-Port Car Charger User Guide

### Product Diagram

Produktabbildung | Schéma produit | Diagrama del Producto | Schema del Prodotto | 製品図



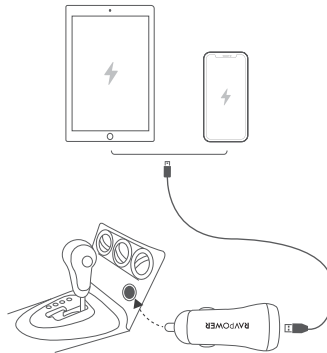
### Specifications

Spezifikationen | Spécifications | Especificaciones Técnicas | Specifiche | 仕様

Model	RP-PC086
Input	12-24V $\equiv$ 2-1A
iSmart Output	5V $\equiv$ 3.4A ( Each 2.4A Max)
Net Weight	25g / 0.88oz
Dimension	27.2 x 27.2 x 58.1mm / 1.1 x 1.1 x 2.3in

### Using Your Car Charger

Benutzung Ihres Ladegeräts | Utilisation de l'appareil | Usando Su Dispositivo | Utilizzo del Tuo Dispositivo | カーチャージャー使用方法



1. Plug in
2. Charge your device

1. Stecken Sie es ein
2. Laden Sie Ihr Gerät

1. Branchez-le
2. Chargez votre appareil



1. Enchufe
2. Cargue su dispositivo

1. Inserire nella porta
2. Ricaricare il dispositivo

1. 出力ポートに充電ケーブルを差し込む。
2. 充電ケーブルにデバイスを接続させ充電をする。

### Caution

Achtung | Mise en garde | Precaución | Attenzione | カスタマーサービス

-  · Keep away from extreme temperatures.
- Von hohen Temperaturen fernhalten.
- Tenir éloigné des températures extrêmes.
- Mantenga alejado de temperaturas extremas.
- Tenere lontano da temperature eccessive.
- 高温になる場所での使用・保管は避けてください。
-  · Do not expose to liquids.
- Von Feuchtigkeit fernhalten.
- Ne pas exposer aux liquides.
- No exponga a líquidos.
- Evitare il contatto coi liquidi.
- 本製品を水につけたり、濡らさないようにしてください。また水に濡れた場合は使用しないでください。発熱、発火、感電、破裂の原因になります。

**RAVPOWER**  
www.ravpower.com  
**ASIA PACIFIC**  
E-mail: support.jp@ravpower.com(JP)  
JP Importer: 株式会社SUNVALLEY JAPAN  
Address: 〒104-0032 東京都中央区八丁堀3丁目  
18-6 PMO京橋東9F


**EUROPE**  
E-mail:  
support.uk@ravpower.com(UK)  
support.de@ravpower.com(DE)  
support.fr@ravpower.com(FR)  
support.es@ravpower.com(ES)  
support.it@ravpower.com(IT)  
EU Importer: ZBT International Trading GmbH  
Address: Halstenbeker Weg 98C, 25462 Rellingen,  
Deutschland

**NORTH AMERICA**  
E-mail: support@ravpower.com(US)  
support.ca@ravpower.com(CA)  
Tel: 1-888-456-8468 (Monday-Friday: 9:00 – 17:00 PST)  
US Distributor: SUNVALLEYTEK INTERNATIONAL INC.  
Address: 46724 Lakeview Blvd, Fremont, CA 94538

**MANUFACTURER**  
Manufacturer: Shenzhen NearbyExpress Technology Development Co.,Ltd.  
Address: 333 Bulong Road, Shenzhen, China, 518129  
Learn more about the EU Declaration of Conformity:  
<https://www.ravpower.com/downloads-RP-PC086-CE-Cert.html>



RP-PC086\_V1.5


 · Don't dismantle.  
· Nicht auseinander nehmen.

· Ne pas démonter.

· No desmantele.

· Non smontare.

· 分解、改造などはしないでください。分解、改  
造に起因する故障やトラブルに関しましては、  
弊社では責任を負いかねます。

 · No Dropping.  
· Nicht fallen lassen.


· Ne pas faire tomber.

· No Golpe o deje Caer.

· Non Lasciare Cadere.

· 製品を落とさないでください。

**Customer Service**  
Kundenservice † Service clientèle † Servicio al  
Cliente † Servizio Clienti † カスタマーサービス


 · 18 Month Warranty.  
· 18-monatige Garantie.

· Garantie de 18 mois.

· Garantía de 18 Meses.

· 18 Mesi di Garanzia.

· 12ヶ月の安心保証。

 · Life-time Support.  
· Lebenslanger Support.

· Assistance à vie.

· Soporte de por Vida.

· Supporto Clienti a Vita.

· 長期間のカスタマサポート。

保証書		
品名 RAVPower Prime 17 W 2-Port Car Charger		品番 RP-PC086
お客様	お名前	様
	ご住所	
	電話	
保証期間	ご購入から1年間有効	
ご購入日	年	月 日
購入店名		
住所		
電話		

**注意事項**  
この保証書は再発行しませんので、大切に保管してください。  
。販売店様ご購入の日付を記入していない場合、またはお  
客様の購入日を確認できる書類(レシートなど)が添付され  
ていない場合は適用されませんのでご注意ください。

株式会社SUNVALLEY JAPANカスタマーセンター  
〒104-0032  
東京都中央区八丁堀三丁目18番6号PMO京橋東9F  
製品に関するお問合せ窓口 TEL 03-5542-0238  
受付時間平日10:00～18:00(土日祝日、弊社指定休日を除く)

※通話料はお客様負担となります。



### WEEE Compliance

DO not to dispose of product as unsorted municipal waste  
and to collect such WEEE separately, for proper treatment,  
recovery and recycling, please take this product(s) to  
designated collection points where it will  
beaccepted free of charge. Please contact your local  
authority for further details of your nearest designated  
collection station.

### FCC Compliance

This device complies with Part 15 of the FCC Rules.  
Operation is subject to the following two conditions: (1)  
this device may not cause harmful interference, and (2) this  
device must withstand any interference received, including  
interference that may cause undesired operation.