

尺寸: 50\*70mm

折页

材质: 128克铜版纸

Model:

RP-PB125

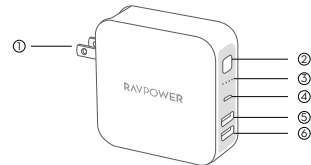
# RAVPOWER

Model: RP-PB125  
RAVPower Prime 6700mAh 15W 2-Port  
Power Bank (Portable Charger)  
**User Guide**

## Package Content

：パッケージ内容

- 1 x 6700mAh Power Bank (Model: RP-PB125) :  
1 x 6700mAh モバイルバッテリー (モデル: RP-PB125)
- 1 x Micro USB Cable :  
1 x Micro USB 充電ケーブル
- 1 x User Guide :  
1 x ユーザーガイド
- 1 x Portable Bag :  
1 x キャリーポーチ



## Product Diagram

：製品図

- ① AC Input : AC 入力
- ② Power Button : 電源ボタン
- ③ LED Indicator : LEDインジケータ
- ④ Micro USB Input : Micro USB 入力ポート
- ⑤ iSmart USB Output 1 : iSmart USB 出力ポート1
- ⑥ iSmart USB Output 2 : iSmart USB 出力ポート2

## Specifications

：製品仕様

Model	RP-PB125
Battery Capacity	6700mAh / 24.32Wh
AC Input	100 - 240V- 50/60Hz 0.5A
Micro USB Input	5V ≒ 2A Max.
iSmart Output	5V ≒ 2.4A (Each Port), 5V ≒ 3A (Total), 15W Max.
Rated Capacity	5V ≒ 3.4A, 3800mA / 19Wh
Dimension	81 x 75 x 27mm / 3.2 x 3.0 x 1.1in
Weight	195g / 6.9oz

モデル	RP-PB125
バッテリー容量	6700mAh / 24.32Wh
AC入力	100 - 240V~ 50/60Hz 0.5A
Micro USB入力	5V ≒ 2A (最大)
iSmart出力	5V ≒ 2.4A (各ポート) 5V ≒ 3A (2ポート合計), 15W (最大)
定格出力	5V ≒ 3.4A, 3800mA / 19Wh
製品サイズ	81 x 75 x 27 mm
重量	195g

## Check the battery level

：モバイルバッテリーを使うバッテリーレベルの確認

### • In normal mode : 通常モード

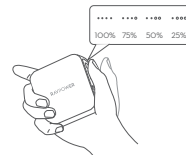
Short press the power button, LED stays solid on indicating the current battery level for 5 seconds. 電源ボタンを1度押すと、LEDが点灯し、現在のバッテリーレベルを5秒間表示します。

### • In Bluetooth mode : Bluetoothモード

1. To enter Bluetooth mode, press and hold the power button for 4 seconds. LED stays on for 60 seconds.

2. Short press the power button, LED stays solid on indicating the current battery level for 60 seconds.

1. Bluetoothモードに変更するには、電源ボタンを4秒間長押しします。LEDが60秒間点灯します。
2. その後、電源ボタンを一度押すと、LEDがバッテリーレベルを60秒間表示します。

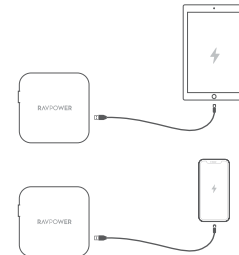


## Charge your devices

：機器の充電

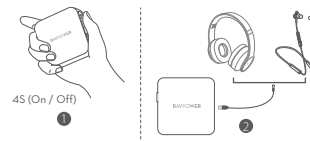
### • In normal mode : 通常モード

Connect the charger to your phone or tablet via the included charging cable. Charging will start automatically. スマホまたはタブレットなどを付属の充電ケーブルを使って、充電器に接続すると、自動的に充電が始まります。



### • In Bluetooth mode : Bluetoothモード

1. Press and hold the power button for 4 seconds to enter Bluetooth mode.
2. Connect the charger to your Bluetooth headphones via the included charging cable. Charging will start automatically.
1. 電源ボタンを4秒間長押しするとBluetoothモードに変更します。
2. Bluetoothヘッドフォンなどを付属の充電ケーブルを使って、充電器に接続すると、自動的に充電が始まります。



4S (On / Off)

3. To quit the Bluetooth mode manually, press and hold the power button for 4 seconds under Bluetooth mode.

Note:

Bluetooth mode stays for 3 hours. If the Bluetooth mode is not quitted manually, it automatically changes to normal mode after 3 hours.

3. Bluetoothモードを手動で終了させるには、Bluetoothモードの際に電源ボタンを4秒長押しします。

注意:

Bluetoothモードは3時間続きます。Bluetoothモードの終了操作をしない場合、3時間後に通常モードに変更されます。

**RAVPOWER**  
www.ravpower.com

RP-PBI25\_V2.2  
20190912

## ASIA PACIFIC

E-mail: support.jp@ravpower.com(JP)  
JP Importer: 株式会社 SUNVALLEY JAPAN  
Address: 〒104-0032 東京都中央区八丁堀 3 丁目18-6 PMO京橋東 9F

## EUROPE

E-mail:  
support.uk@ravpower.com(UK)  
support.de@ravpower.com(DE)  
support.fr@ravpower.com(FR)  
support.es@ravpower.com(ES)  
support.it@ravpower.com(IT)  
EU Importer: ZBT International Trading GmbH  
Address: Halstenbeker Weg 98C, 25462 Rellingen, Deutschland

## NORTH AMERICA

E-mail: support@ravpower.com(US)  
support.ca@ravpower.com(CA)  
Tel: 1-888-456-8468 (Monday-Friday: 9:00-17:00 PST)  
US Distributor: SUNVALLEYTEK INTERNATIONAL INC.  
Address: 46724 Lakeview Blvd, Fremont, CA 94538

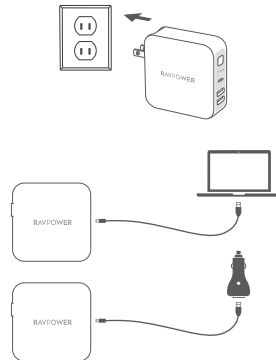
## MANUFACTURER

Shenzhen NearbyExpress Technology Development Co., Ltd.  
Address: 333 Bulong Road, Shenzhen, China, 518129  
Learn more about the EU Declaration of Conformity:  
<https://www.ravpower.com/downloads/RAV-PBI25-CE-Cert.html>



## Recharge your portable charger

：モバイルバッテリー本体の充電



### ● Via charging plug ！ 充電プラグで充電

Connect the charger to the wall outlet directly via the charging plug. Charging will start automatically.

充電器を充電プラグで直接コンセントへつなげると、自動で充電が始まります。

### ● Via charging cable ！ ケーブルで充電

Connect the charger to any active USB port via the included charging cable. Charging will start automatically.

充電器を付属の充電ケーブルで電源の入った機器のUSBポートと接続すると、自動的に充電が始まります。

### ◎ Flashing / ● LED on / ○ LED off


LED Indicator	Battery Level
◎○○○	25%
●◎○○	26%-50%
●●◎○	51%-75%
●●●◎	76%-99%
●●●●	100%


### Caution


ご注意

 Use RAVPower, original, or certified USB cables.  
RAVPower 製ケーブル又は純正ケーブルをご使用ください。

 Keep away from extreme temperatures.  
高温になる場所での使用・保管は避けてください。

 Recharge at least once every six months.  
ご使用になっていない場合でも自然放電しますので、6ヶ月ごとにバッテリーを一度充電してください。

 Do not expose to liquids.  
本製品を水につけたり、濡らさないようにしてください。また水に濡れた場合は使用しないでください。発熱、発火、内蔵電池の液漏れ、感電、破裂の原因になります。

 Don't dismantle.  
分解、改造などはしないでください。分解、改造に起因する故障やトラブルに関しましては、弊社では責任を負いかねます。

### Customer Service

カスタマーサービス

 18 Month Warranty.  
18ヶ月の安心保証。

 Life-time Support.  
長期間のカスタマサポート  
support.jp@ravpower.com

### Related Hot Products

：この商品に関連する人気商品

### RAVPower - Power Delivery対応製品について

デジタル機器の発展や充電方式多様化に伴い、USB Type-Cポートを介して充電を行う機器も段々増えていきます。RAVPower Power Delivery シリーズは18Wから61WまでPD対応の充電器やモバイルバッテリーを展開し、スマートフォンからノートPCまで対応機器が大幅に拡大しています。

### 最先端の充電規格 --USB Power Delivery

USB Power Delivery (以下USB PD) はUSBケーブルを利用して最大100Wまでの受給電を可能にするUSB電力拡張規格です。

USB PDでは100Wまでの受給電が可能となるので、従来対応できなかったタブレットやノートPCなどへの受給電が可能となり、対応機器が大幅に拡大します。さらに、USB PDの給電パワーは従来の20倍となり、モバイル機器への急速充電(充電時間の短縮)も可能となります。

次世代パワー半導体素材「GaN」(窒化ガリウム)採用したRAVPower PD充電器

デジタル機器の発展に伴い、充電ニーズも変化しています。充電スピードを追求していると同時に、高い電力効率、小型化、大出力でも発熱が低い充電器を求められるお客様が多くなっています。

人工衛星等の産業用機械に用いられていた半導体素材「GaN」(窒化ガリウム)を充電器に採用することで、高い出力レベルを維持しながらも大幅に製品のサイズダウンを実現し、高出力で素早く快適な充電と優れた携帯性を両立したRAVPower充電器の製品化を実現しました。

### ● RP-UC11

2-port, 24W USB Charger  
Tagged first rank among charger products on Amazon

iSmart Quick Charge, automatically adaptive to device current

RAVPower USB 充電器 2ポート 24W  
Amazonランキングで1位を獲得いたしました充電器  
独自技術iSmartにより、接続されたデバイスに応じ、自動的に最適な電流で出力します

### FCC Compliance

This device complies with Part 15 of the FCC Rules. Operation is subject to the following two conditions:

- (1) this device may not cause harmful interference, and
- (2) this device must withstand any interference received, including interference that may cause undesired operation.



### WEEE Compliance

DO not to dispose of product as unsorted municipal waste and to collect such WEEE separately, for proper treatment, recovery and recycling, please take this product(s) to designated collection points where it will be accepted free of charge. Please contact your local authority for further details of your nearest designated collection station.