

## ASIA PACIFIC

E-mail: support.jp@ravpower.com(JP)

JP Importer: 株式会社SUNVALLEY JAPAN

Address: 〒104-0032 東京都中央区八丁堀3丁目18-6 PMO京橋東9F

## EUROPE

E-mail:

support.uk@ravpower.com(UK)

support.de@ravpower.com(DE)

support.fr@ravpower.com(FR)

support.es@ravpower.com(ES)

support.it@ravpower.com(IT)

EU Importer: ZBT International Trading GmbH

Address: Halstenbeker Weg 98C, 25462 Rellingen, Deutschland

## NORTH AMERICA

E-mail: support@ravpower.com(US)

support.ca@ravpower.com(CA)

Tel: 1-888-456-8468 (Monday-Friday: 9:00 - 17:00 PST)

US Distributor: SUNVALLEYTEK INTERNATIONAL INC.

Address: 46724 Lakeview Blvd, Fremont, CA 94538

## MANUFACTURER

Manufacturer: Shenzhen NearbyExpress Technology Development  
Co., Ltd.

Address: 333 Bulong Road, Shenzhen, China, 518129

Learn more about the EU Declaration of Conformity:

<https://www.ravpower.com/downloads-RP-PBO96-CE-Cert.html>

# RAVPOWER

Model: RP-PBO96

RAVPower PD Pioneer 10050mAh

18W 2-Port Power Bank

**User Guide**



Thanks for purchasing RAVPower products. Please read this User Manual thoroughly before use of the product and retain it for future reference.

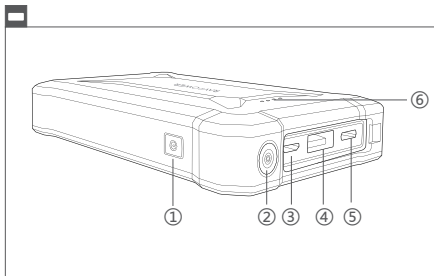
## **Package Contents**

Packungsinhalt † Contenu du colis † Contenidos del Paquete † Include nella Confezione † パッケージ内容

- 1 x RAVPower 10050mAh Power Bank (RP-PBO96)
- 1 x Micro USB Charging Cable
- 1 x User Guide

## Product Diagram

Produktabbildung ; Description du Produit ; Diagrama del producto ; Schema del Prodotto ; 製品図



- ① Power Button
- ② LED Flashlight
- ③ Micro USB Port
- ④ USB-A Port
- ⑤ USB-C Port
- ⑥ LED Indicators

## Specifications

Technische Daten ; Spécifications ; Especificaciones ; Specifiche Tecniche ; 製品仕様

Model	RP-PB096
Battery Capacity	10050mAh / 36.48Wh
Input	5V $\overline{=}$ 2A, 9V $\overline{=}$ 2A
PD Input	5V $\overline{=}$ 2A, 9V $\overline{=}$ 2A
PD Output	5V $\overline{=}$ 3A, 9V $\overline{=}$ 2A, 12V $\overline{=}$ 1.5A
QC Output	5-6V $\overline{=}$ 3A, 6-9V $\overline{=}$ 2A, 9-12V $\overline{=}$ 1.5A
Total Output	5V $\overline{=}$ 3A Max
Rated Capacity	12V $\overline{=}$ 1.5A, 2500mAh / 30Wh
Dimensions	117.5 x 76 x 23.5 mm / 4.6 x 3.0 x 0.9 in
Net Weight	222g / 7.8oz

## Before First Use

Vor der ersten Benutzung ; Avant la Première Utilisation ; Antes De Usar Por Primera Vez ; Prima del Primo Utilizzo ; 初めて使う前に

- EN**
- Please pay attention to the symbols and indicators for proper use.
  - It is recommended to fully charge the unit before first use.

- DE** · Bitte achten Sie für die korrekte Benutzung auf Symbole und Anzeigen.
- Das Gerät sollte vor der ersten Verwendung vollständig geladen werden.

- FR** · Veuillez faire attention aux symboles et voyants, pour une utilisation appropriée.
- Il est recommandé de charger complètement l'appareil avant la première utilisation.

- ES** · Por favor, preste atención a los símbolos e indicadores para un uso adecuado.
- Se recomienda cargar completamente la unidad antes del primer uso.

- IT** · Si prega di prestare attenzione ai simboli e agli indicatori per un utilizzo corretto.
- Si raccomanda di ricaricare completamente il dispositivo prima del primo utilizzo.

- JP** · マークやインジケータによく注意して正しくご使用ください。
- 初めてご利用になる場合、フル充電してからご利用ください。

## Using Your Power Bank

Benutzung Ihrer Powerbank ; Utilisation de Votre Batterie Externe ; Usando Su Banco De Energía ; Utilizzo del Power Bank ; パワーバンクを使う

## Check the Battery Level

Überprüfen des Akkustands ; Vérification du Niveau de Batterie ; Revise El Nivel De La Bateria ; Controllo del Livello della Batteria ; バッテリーレベルを確認する

- EN** Press the Power Button to check the battery level.

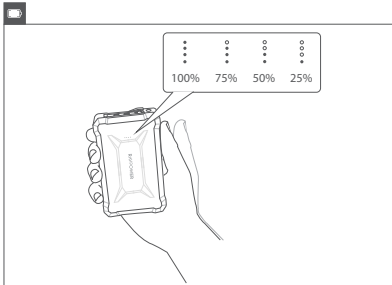
- DE** Drücken Sie die Powertaste, um den Akkustand zu überprüfen.

- FR** Appuyez sur le Bouton d'Alimentation pour vérifier le niveau de la batterie.

- ES** Presione el Botón de Encendido para verificar el nivel de la batería.

- IT** Premere il Pulsante di Accensione per controllare il livello della batteria.

- JP** 電源ボタンを押して、バッテリーレベルを確認します。



## Charging Your Power Bank

Laden Ihrer Powerbank ; Chargement de Votre Batterie Externe ; Cargando Su Banco De Energía ; Ricarica del Power Bank ; パワーバンクを充電する

- EN** 1. Charge the power bank via the Micro USB port or the USB-C Port.  
2. The LED indicators will light up progressively.  
**Note:** Unplug the charging cable when charging has completed.

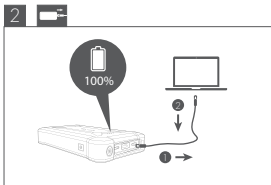
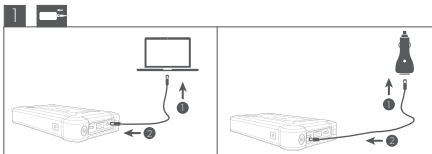
- DE** 1. Laden Sie die Powerbank über den Micro-USB- oder den USB-C-Anschluss.  
2. Die LED-Anzeigen leuchten dann sukzessive auf.  
**Anmerkung:** Ziehen Sie das Ladekabel heraus, wenn der Ladevorgang abgeschlossen ist.

- FR** 1. Chargez la batterie externe via le port Micro-USB ou le port USB-C.  
2. Les indicateurs LED s'allumeront successivement.  
**Nota:** Débranchez le câble de charge une fois celle-ci terminée.

- ES** 1. Cargue el banco de energía a través del puerto Micro USB o el puerto USB -C.  
2. Los indicadores LED se iluminarán progresivamente.  
**Nota:** Desenchufe el cable de carga cuando se haya completado la carga.

- IT** 1. Ricaricare il power bank con la porta Micro USB o la porta USB-C.  
2. Gli indicatori LED si accenderanno progressivamente.  
**Nota:** Disconnettere il cavo di ricarica una volta completata la ricarica.

- JP** 1. Micro USBポートまたはUSB-Cポートでパワーバンクを充電する。  
2. LEDライトが進捗に合わせて光ります。  
**注意:** 充電が完了したら、充電ケーブルは外してください。



## Using the Flashlight

Verwendung der Taschenlampe | Utilisation de latorche |  
 Usando La Linterna | Utilizzo della Torcia | フラッシュライトを使う

**EN** Press the Power Button twice to turn on / off the LED flashlight.

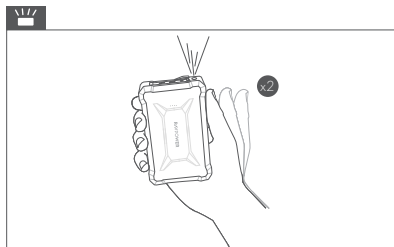
**DE** Zwei Mal drücken den Power-Knopf, um die LED-Taschenlampe ein- / auszuschalten.

**FR** Appuyez le bouton d'allumage pendant deux fois pour allumer / éteindre la torche LED.

**ES** Presionado el Botón de Encendido por dos veces para encender / apagar la linterna LED.

**IT** Premere il Pulsante di Accensione per due volte per accendere / spegnere la torcia LED.

**JP** パワーボタンを2度押しすると、LEDフラッシュライトのオン/オフができます。



## Charging Your Device

Laden Ihres Geräts ; Rechargement de Votre Appareils ;  
Cargando Su Dispositivo ; Ricarica del Proprio Dispositivo ;  
ご利用の機器を充電する

- EN** 1. Connect your device to the power bank via the USB-A or USB-C port accordingly.  
2. Charging will start automatically.

**Note:** Unplug the charging cable when charging has completed.

- DE** 1. Schließen Sie Ihr Gerät per USB-A- oder USB-C-Anschluss an die Powerbank an.  
2. Der Ladevorgang beginnt automatisch.

**Anmerkung:** Ziehen Sie das Ladekabel heraus, wenn der Ladevorgang abgeschlossen ist.

- FR** 1. Connectez votre appareil à la batterie externe via le port USB-A ou USB-C suivant le cas.  
2. Le chargement va démarrer automatiquement.

**Note:** Débranchez le câble de charge une fois celle-ci terminée.

- ES** 1. Conecte su dispositivo al banco de energía a través del puerto USB-A o USB-C.  
2. La carga comenzará automáticamente.

**Note:** Desenchufe el cable de carga cuando se haya completado la carga.

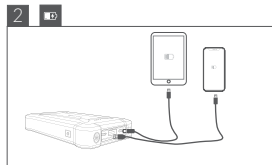
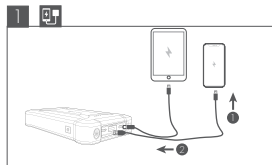
- IT** 1. Collegare il proprio dispositivo al power bank utilizzando la porta USB-A o la porta USB-C.  
2. La ricarica inizierà automaticamente.

**Nota:** Disconnettere il cavo di ricarica una volta completata la ricarica.

- JP** 1. USB-Aポート、またはUSB-Cポートで、ご利用の機器とパワーバンクをつなげます。

2. 接続すると自動的に充電が始まります。

**注意:** 充電が完了したら、充電ケーブルは外してください。



## Caution

Warnung † Prudence † Precaución † Attenzione † ご注意



- Use RAVPower original or authorized cable only.
- Verwenden Sie nur das originale oder ein von RAVPower zugelassenes Kabel.
- Utilisez uniquement un câble d'origine RAVPower, ou autorisé par RAVPower.
- Utilice únicamente cables originales o autorizados por RAVPower.
- Utilizzare esclusivamente il cavo originale RAVPower o uno compatibile autorizzato.
- RAVPower のオリジナルケーブルまたは承認されたケーブル以外は使用しないでください。



- Recharge the power bank once every six months when not in use.
- Laden Sie die Powerbank alle 6 Monate auf, wenn Sie sie nicht benutzen.
- Rechargez la batterie externe une fois tous les six mois lorsque vous ne l'utilisez pas.
- Recargue el banco de energía una vez cada seis meses cuando no esté en uso.
- Ricaricare il power bank almeno una volta ogni sei mesi quando non in uso.
- パワーバンクを長期間利用しない場合、最低でも半年に一度充電を行ってください。



- Keep away from liquids. Stop using if it is wet to avoid fire hazards, battery leakage, electric shock or explosion.
- Von Flüssigkeiten fernhalten. Beenden Sie die Nutzung, wenn das Gerät nass wird, um Brandgefahr, Auslaufen des Akkus, Stromschlag oder Explosion zu vermeiden.
- Tenir à l' écart des liquides. Arrêtez de l' utiliser si elle est humide, pour éviter les risques d'incendie, fuites de la batterie, décharges électriques, ou explosions.
- Mantenga el dispositivo alejado de líquidos. Deje de usarlo si está mojado para evitar los riesgos de incendio, fuga de la batería, descarga eléctrica o explosión.
- Tenere al riparo dai liquidi. Interrompere l' utilizzo qualora il dispositivo sia bagnato per evitare il rischio di incendi, perdita di liquido dalla batteria, shock elettrico o esplosione.
- 液体には近づけないでください。濡れた場合は、火災、バッテリー漏洩、電気ショック、爆発などの恐れがありますが、使用を中止してください。





- Keep away from high temperatures.
- Vor hohen Temperaturen schützen.
- Tenir à l' écart des températures extrêmes.
- Mantenga alejado de altas temperaturas.
- Tenere al riparo da temperature elevate.
- 高温は避けてください。



- Never try to dismantle, repair or refit this unit by yourself.
- Versuchen Sie nie, das Gerät selbst zu reparieren oder auseinanderzubauen.
- N'essayez jamais de démonter ou réparer cet appareil par vous-même.
- Nunca intente desarmar o reparar esta unidad por su cuenta.
- Non cercare di smontare o riparare il dispositivo.
- 自分で本体の分解、組み立て、修理は絶対にしないでください。



- Do not knock this product. Avoid dropping.
- Setzen Sie dieses Produkt keinen Stößen aus. Lassen Sie das Produkt nicht herunterfallen.
- Ne pas choquer ce produit. Évitez de le faire tomber.
- Evite golpear o dejar caer el dispositivo.
- Non sottoporre il prodotto a urti. Evitare le cadute.
- 本製品を叩いたり落としたりしないでください。



- Do not clean this unit with soap or other detergent to avoid damaging.
- Reinigen Sie dieses Gerät nicht mit Seife oder anderen Reinigungsmitteln, damit es keinen Schaden nimmt.
- Ne nettoyez pas cet appareil avec du savon, ou autre détergent, pour éviter de l'endommager.
- No limpie esta unidad con jabones u otros detergentes para evitar daños.
- Non pulire il dispositivo con sapone o altri detergenti per evitare danni.
- 本製品のクリーニングに石鹸や洗剤を利用しないでください。故障の恐れがあります。



- Stop using immediately if deformation, breakage, overheating or abnormal odor occurs.
- Reinigen Sie dieses Gerät nicht mit Seife oder anderen Reinigungsmitteln, damit es keinen Schaden nimmt.
- Cessez immédiatement l'utilisation en cas de déformation, cassure, surchauffe, ou odeur anormale.
- Deje de usar inmediatamente si se produce una deformación, rotura, sobrecalentamiento u olor anormal.
- Smettere immediatamente di utilizzare il prodotto qualora si verificano deformazioni, rotture, surriscaldamento o odori anomali.
- 本性に変形、破損、加熱、異臭が認められたら、直ちに使用を中止してください。



- Keep away from flammables, smoke and heat surface.
- Von brennbaren Stoffen, Rauch und heißen Oberflächen fernhalten.
- Tenir à l'écart des produits inflammables, fumée et chaleur.
- Mantenga alejado de productos inflamables, humo y calor.
- Tenere al riparo da fiamme libere, fumo e superfici riscaldate.
- 炎、煙、熱には近づけないでください。



- Keep out of reach of children.
- Außerhalb der Reichweite von Kindern aufbewahren.
- Tenir hors de portée des enfants.
- Mantenga fuera del alcance de los niños.
- Tenere lontano dalla portata dei bambini.
- 子供の手の届かないところで保管ください。



- Dispose this product as per local law and regulations.
- Entsorgen Sie dieses Produkt gemäß lokalen Gesetzen und Vorschriften.
- Éliminez ce produit conformément à la législation et à la réglementation en vigueur.
- Deseche este producto según las leyes y regulaciones locales.
- Smaltire il prodotto in conformità con le norme e i regolamenti locali.
- 本製品を処分する際は、お住いの地域の規定や法に従ってください。

## Warranty

Garantie | Garantie | Garantía | Garanzia | 保証



- 18 Month Warranty.
- 18-monatige Garantie.
- Garantie de 18 mois.
- Garantía de 18 Meses.
- 18 Mesi di Garanzia.
- 12ヶ月の安心保証。



- Life-time Support.
- Lebenslanger Support.
- Assistance à vie.
- Soporte de por Vida.
- Supporto Clienti a Vita.
- 長期間のカスタマサポート。

Note: This warranty is void if the defect is caused by  
Hinweis: Diese Garantie ist ungültig, wenn  
Remarque: Cette garantie est nulle si  
Nota: Esta garantía no es válida si  
Nota: Questa garanzia è nulla se



- Damage caused by force majeure.
- Der Mangel ist auf höhere Gewalt zurückzuführen.
- Le défaut est causé par une force majeure.
- El defecto es causado por fuerza mayor.
- Difetto è causato da forza maggiore.
- 火災、地震、水害、落雷、ガス害、塩害およびその他の天災地変、公害または異常電圧等の外部的事項による故障もしくは損傷の場合。



- Accidental damage, misuse, abuse, neglect.
- Produkt ist durch Unfall, Missbrauch, oder Nachlässigkeit beschädigt.
- Le produit est endommagé par accident, mauvaise utilisation, abus ou négligence.
- El producto está dañado por accidente, mal uso, abuso o negligencia.
- Il prodotto è danneggiato da incidenti, uso improprio, abuso o negligenza.
- 使用上の酷使、管理不足、過失または事故によって生じた故障と認められる場合。



- Improper repair or alteration by unauthorized persons.
- Der Mangel beruht auf unsachgemäßer Reparatur oder Änderung durch nicht autorisiertes Personal.
- Le défaut est dû à une réparation ou à une modification inappropriée par des personnes non autorisés.
- El defecto se debe a una reparación o alteración inadecuada por parte de personal no autorizado.
- Il problema è dovuto a riparazioni o alterazioni improprie da parte di personale non autorizzato.
- 当社以外で改造、調整、部品交換等をされた場合。



- Expired warranty period.
- Die Gewährleistungsfrist ist abgelaufen.
- La période de garantie a expiré.
- El período de garantía ha expirado.
- Il periodo di garanzia è scaduto.
- 保証期間が切れる場合。

## FCC Compliance

This device complies with Part 15 of the FCC Rules. Operation is subject to the following two conditions: (1) this device may not cause harmful interference, and (2) this device must withstand any interference received, including interference that may cause undesired operation.



## WEEE Compliance

DO not to dispose of product as unsorted municipal waste and to collect such WEEE separately, for proper treatment, recovery and recycling, please take this product(s) to designated collection points where it will be accepted free of charge. Please contact your local authority for further details of your nearest designated collection station.

## 保証書

品名 RAVPower PD Pioneer 10050mAh 18W 2-Port Power Bank		品番 RP-PB096
お客様	お名前	
	ご住所	
	電話	
保証期間	お買い上げから1年間有効	
ご購入日	年 月 日	
購入店名		
住所		
電話		

### 注意事項

この保証書は再発行しませんので、大切に保管してください。販売店様ご購入の日付を記入していない場合、またはお客様の購入日を確認できる書類(レシートなど)が添付されていない場合は適用されませんのでご注意ください。

株式会社SUNVALLEY JAPANカスタマーセンター  
〒104-0032

東京都中央区八丁堀三丁目18番6号PMO京橋東9F  
製品に関するお問合せ窓口

尺寸：65\*100 mm

装订成册

材质：80g书纸