

6cm



The Guide Of
TINY PUMP X

10cm



— TYX-01NR211103 —

THE NOZZLES



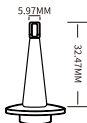
连接使用, 适配户外气垫

야외 에어 쿠션에 연결 사용 적합

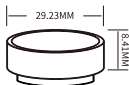


单独使用

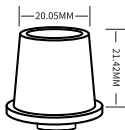
1인용 에어 보트



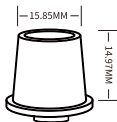
游泳圈/充气玩具
튜브, 에어 보트 등



真空袋
적합한 에어 보트

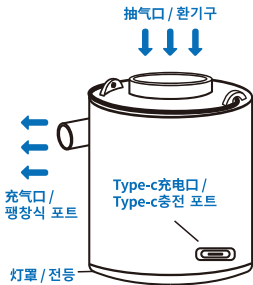


充气床
에어 침대, 매트리스



充气枕头
에어 베개

THE TINY PUMP X



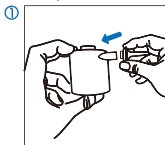
使用/사용

气泵模式 / 에어 펌프 모드

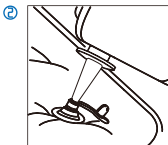


双击开关
펌프를 작동시키려면
더블 클릭하세요

充气 / 팽창 식:

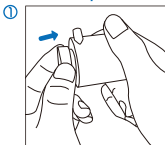


选择合适的气嘴
올바른 에어 노즐 선택

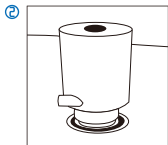


连接充气产品
에어 제품 연결

真空收纳 / 진공 저장

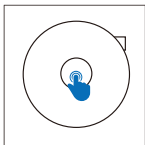


选择真空袋气嘴
진공 백 에어 노즐 선택

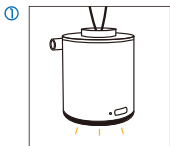


连接收纳袋
진공백사용

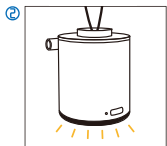
营地灯模式 / 랜턴 모드



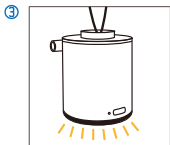
长按3秒打开 / 3 초간 누름



40流明 / 40Lumens

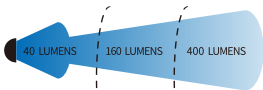


点击开关一次, 200流明 /
스위치를 한번 클릭하십시오,
200Lumens



再点击一次, 400流明 /
다시 클릭, 400Lumens

亮度 / 명도



续航 / 지구력



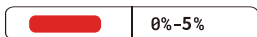
10 HOURS

2.5 HOURS

1 HOUR

指示灯示意 / 지시등:

低电量指示 / 저전력 표시



当红色灯亮起, 表示气泵需要充电

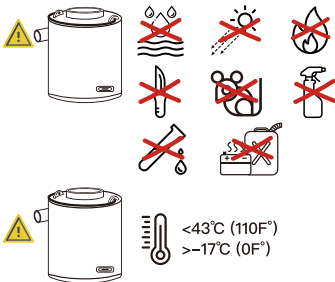
빨간색 표시등이 켜지면 공기 펌프를
충전해야 함을 의미합니다

INPUT : 5.0V \equiv 0.8A / 充电指示 / 충전 지침



重量 / 무게	89g
体积 / 부피	43mm*43mm*53mm
充气压力 / 주입압력	3.5kPa
充气速度 / 주입속도	180L/min
抽气压力 / 흡입압력	3kPa
压缩率 / 흡입압력률	60%
功率 / 효율	13.5W
色温 / 색온도	4500K 白光 / 주광색
亮度 / 명도	40LM/160LM/400LM
续航 / 지구력	10hour/2.5hour/1hour
电池容量 / 배터리용량	1300mAh

包装内容 / 패키지	Tiny pump X/ Type-c数据线/ 说明书/收纳袋/气嘴
	Tiny pump X/ Type-c 충전선/ 설명서/압축팩/노즐
认证 / 인증	CE\FCC



【简体中文】

产品使用指导

TINY PUMP X 户外气泵

产品说明 (见附图所示)

使用说明 (见附图所示)

产品存放及运输 (见附图所示)

产品保养和维护 (见附图所示)

故障排除

如果气泵不能正常工作：

- 气泵不工作时长亮红灯，表示电量不足，需要充电。
- 插上充电器检查电池内是否有电。
- 请检查气泵表面是否有水或其他液体。
- 请检查扇叶是否被异物卡住或者阻挡。
- 反复按合开关几次。
- 还有问题？请联系鱼尾科技代理商或通过 flextailgear.com 联系我们。

备用部件

除了可更换气嘴、充电线、收纳袋外，本气泵没有其他供用户更换的零部件。

▲ 警告

- 不要连续使用超过10分钟。
- 不要长时间浸入水中。
- 保持出气口、进气口的清洁。
- 不要把手伸入出气口与进气口。
- 在充气 and 抽气时不要看着出气口和进气口。
- 对于12岁以下的儿童，使用气泵时必须有成年监护人在场。
- 请在每次使用前检查气泵是否功能正常。
- 强烈的光线会损伤你的眼睛。鱼尾科技公司对因产品使用而产生或造成的直接、间接、附带或其他任何形式的损害不承担任何责任。使用者对自己的行为和举动，以及由此带来的所有后果负责。

质保条款

鱼尾科技对于产品在原料和生产工艺上的缺陷，向在正规零售商处购买产品的顾客提供自购买之日起为期一年的质保服务。对于气泵产品来说，质保期一年。

如果顾客发现产品存在隐蔽缺陷，请将该产品退还至购买处。如果无法退还给经销商，请按我们的地址返还。我们将依质保条款来斟酌决定，对该产品进行维修或更换。我们在质保期内按照本质保证条款承担上述责任。质保期满后，将不再提供该服务。对于所有的质保申请，我们保留需求提供购买凭证的权利。

免责条款

下列情况不属于质保范畴之内：正常使用造成的磨损和损耗，未经授权进行修改或变更，使用不当，维护和保养不当，意外事故，滥用，过失使用，故意损坏，或者将产品用于非设计用途。此质保条款规定了特定的合法权利，根据购买地的不同，顾客可能还享有其他权利。除质保条款排除所有其他明示或默示的质保条款，包括但不限于对产品的适销性或者产品适合特定用途的默示保证（如果销售地禁止免除或限制附带损害责任或间接损害责任，或者禁止对默示质保期进行限制，上述免责条款将不适用）。

【繁體中文】

產品使用指導 TINY PUMP X 戶外氣泵

產品說明（見附圖所示）

 使用說明（見附圖所示）

 產品存放及運輸（見附圖所示）

 產品保養和維護（見附圖所示）

故障排除

如果氣泵不能正常工作：

- 氣泵不工作時長亮紅燈，表示電量不足，需要充電。
- 插上充電器檢查電池內是否有電。
- 請檢查氣泵表面是否有水或其他液體。
- 請檢查扇葉是否被異物卡住或者阻擋。
- 反復按合開關幾次。
- 還有問題？請聯系魚尾科技代理商或通過 flextailgear.com 聯系我們。

備用部件

除了可更換氣嘴、充電線、收納袋外，本氣泵沒有其他供用戶更換的零部件。

⚠ 警告

- 不要連續使用超過10分鐘。
- 不要長時間浸入水中。
- 保持出氣口、進氣口的清潔。
- 不要把手伸入出氣口與進氣口。
- 在充氣和抽氣時不要看著出氣口和進氣口。
- 對於12歲以下的兒童，使用氣泵時必須有成年監護人在場。
- 請在每次使用前檢查氣泵是否功能正常。
- 強烈的光線會損傷你的眼睛。魚尾科技公司對因產品使用而產生或造成的直接、間接、附帶或其他任何形式的損害不承擔任何責任。使用者對自己的行為和舉動，以及由此帶來的所有後果負責。

質保條款

魚尾科技對於產品在原料和生產工藝上的缺陷，向在正規零售商處購買產品的顧客提供自購買之日起為期壹年的質保服務。對於氣泵產品來說，質保期壹年。

如果顧客發現產品存在隱蔽缺陷，請將該產品退還至購買處。如果無法退還給經銷商，請按我們的地址返還。我們將依質保條款來斟酌決定，對該產品進行維修或更換。我們在質保期內按照本質保證條款承擔上述責任。質保期滿後，將不再提供該服務。對於所有的質保申請，我們保留需求提供購買憑證的權利。

免責條款

下列情況不屬於質保範疇之內：正常使用造成的磨損和損耗，未經授權進行修改或變更，使用不當，維護和保養不當，意外事故，濫用，過失使用，故意損壞，或者將產品用於非設計用途。此質保條款規定了特定的合法權利，根據購買地的不同，顧客可能還享有其他權利。除質保條款排除所有其他明示或默示的質保條款，包括但不限於對產品的適銷性或者產品適合特定用途的默示保證（如果銷售地禁止免除或限制附帶損害責任或間接損害責任，或者禁止對默示質保期進行限制，上述免責條款將不適用）。

【 한국어 】

사용설명서

TINY PUMP X 아웃도어 펌프

[제품설명](#)(첨부된 그림참고)

 [사용설명](#)(첨부된 그림참고)

 [제품 보관 및 운송](#)(첨부된 그림참고)

 [제품 정비 및 보수](#) (첨부된 설명참고)

고장시

TINY PUMP X 가 작동하지 않을 경우

- 충전기를 꽂아 충전상태를 확인합니다.
- 펌프 표면에 액체나 기타 이물질이 있는지 확인합니다.
- 이물질 진입 여부를 확인합니다.
- 스위치를 여러 번 눌러봅니다.
- 지속적으로 문제가 있을 경우 한국서비스센터인 02-704-3242로 연락주세요.

부품

TINY PUMP X, 충전케이블, 노즐을 제외 하고는 사용자가 임의로 교체할 수 없습니다.

▲경고

- 10분 이상 연속적으로 사용할 수 없습니다.
- 장시간 물에 담그는 것을 금지합니다.
- 공기 주입구나 배출구는 청결하게 유지합니다.
- 공기 주입구나 배출구에 손이나 손가락을 절대로 넣지 마세요.
- 펌프가 작동할 때 눈으로 내부를 들여다 보거나 주입구 부분을 가리지 마세요.
- 12세 이하의 어린이가 사용 할 경우, 반드시 보호자와 함께 사용해주세요.
- 사용 전 올바르게 작동하는지 확인해주세요.
- 강한 빛은 눈을 손상시킬 수 있습니다.
KOREA에 공급하는 회사는 제품의 사용으로 인해 발생하는 직접적, 간접적, 우발적 또는 기타 손해에 대해 책임을지지 않습니다. 사용자는 자신의 행동 및 행동으로 인해 발생하는 모든 결과에 대해 책임을 집니다.

품질보증

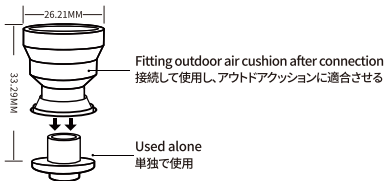
플렉스테일 제품은 구매시점으로부터 1년간 제품을 구매하신 정식 판매처를 통하여 품질 보증을

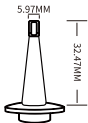
받으실 수 있습니다. 만일 구매자가 사용 중 제품의 하자를 발견한 경우 정확한 품질 보증 서비스를 받기 위하여 구매처로 제품을 반환하여 하며 부득이한 경우에는 아래의 A/S 센터로 발송하실 수 있습니다. 반환된 제품은 당사의 판단 및 재량에 따라 교체 또는 수리됩니다. 당사는 상기된 품질 보증기간 내에 발생한 제품의 하자에 대하여 수리 및 보상의 의무가 있으며, 품질 보증기간이 만료될 경우 책임이 종료됩니다. 또한 당사는 규정에 의거하여 구매자의 정품 구매 증명을 요청할 권리가 있습니다.

면책조항

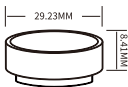
제조사 플렉스테일과 한국공급사 (주)이정에스티는 소비자의 부주의로 인한 제품의 손상에 대하여 배상의 책임을 지지 않으며, 임의의 개조로 발생한 고장, 제품의 부적절한 사용, 관리로 인하여 발생한 손상, 제품의 사용 용도에 어긋난 사용으로 발생한 직간접적 사고, 고장 등에 대하여 일체 배상의 의무를 지지 않습니다. (만약, 판매지역에 따라 면책이나 손상 또는 손해에 대한 책임을 제외하거나, 보증기간에 대한 조건이 없는 경우 위의 면책조항이 적용되지 않습니다.)

THE NOZZLES





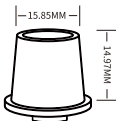
For swimming ring / inflatable toy
浮き輪/空気入れのおもちゃ



For vacuum storage bag
真空バッグ

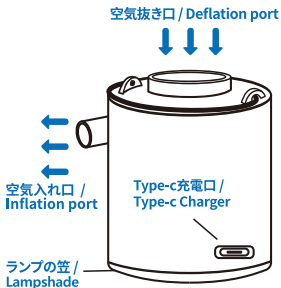


For air bed / floating bed
エアベッド



Air Pillow
膨脹可能な枕

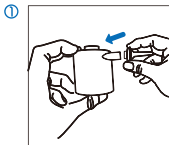
THE TINY PUMP X



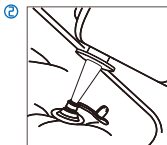


使い方/USE

空気入れ / INFLATE:

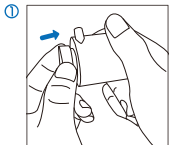


適切なエアノズルを選ぶ
Filling port connect nozzle

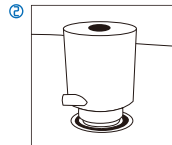


インフレータブル製品
を接続する
Connect the object and
start filling it full

真空収納 / Vacuum Storage

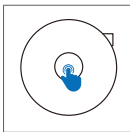


真空バッグエアノズルを選択
Select vacuum bag nozzle

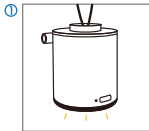


インフレータブル収納袋
Connect the nozzle to your
Storage bag and start
exhausting air

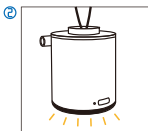
ランタンモード / Lantern Mode



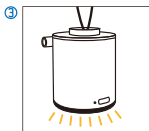
長に三秒 / Press For Three Seconds



40 Lumens



スイッチを1回クリックします, 200Lumens/
Click the switch once, 200Lumens



もう一度クリック, 400Lumens /
Click Again, 400Lumens

明るさ / Brightness

40 LUMENS

160 LUMENS

400 LUMENS

航続 / Endurance

10 HOURS

2.5 HOURS

1 HOUR

ランプの表示 / Indicator Status:

低バッテリー表示 / Low Power Indication



赤いライトが点灯している場合、エアポンプは充電が必要という意味です。

When the red light is on, which means the air pump need to be charged

INPUT : 5.0V = 0.8A / 充電指示 / Charge indicator



Weight / 重さ	89g
Volume / 体積	43mm*43mm*53mm
Inflation Pressure / 空気入れ圧力	3.5kPa
Filling Speed / 空気入れ速度	180L/min
Exhaust Pressure / 空気抜く圧力	3kPa
Compression Ratio / 圧縮率	60%
Average Power / パワー	13.5W
Battery Capacity / バッテリー容量	1300mAh
Color Temperature / ケルビン	4500K white light/白色光
Brightness / 明るさ	40LM/160L M/400LM
Endurance / 航続	10hours/2.5hours/1hour
Package Containment / パッケージ内容	Tiny pump X / Type-c cable / Manual / Storage bag / Nozzles Tiny pump X / Type-cケーブル / 説明書 / 収納袋 / ノズル
Certification / 認証	CE\FCC

【日本語】

製品の使用指導 TINY PUMP X

製品説明

(添付の図を参考してください)



使用方法

(添付の図を参考してください)



製品の保存と運送

(添付の図を参考してください)



製品ケアとメンテナンス

(添付の図を参考してください)

トラブルシューティング

もしエアポンプが正常に働くことができない場合:

- 充電器を接続し、電池の中に電気があるかどうかをチェックしてください。
- エアポンプの表面に水か他の液体があるかどうかをチェックしてください。
- マシンブレードが異物に挟まれるかどうか、あるいは妨げるかどうかをチェックしてください。
- スイッチを何度も繰り返す入れてください。
- それでも解決できない場合は、直接にFlextail代理店に連絡するか、あるいはflextailgear.comを通じて我々と連絡してください。

予備部品

このエアポンプはノズル、充電線、収納袋の他にお客様に提供する予備部品はありません。

警告

- 連続10分以上のご使用はご遠慮ください。
- 長時間水に浸けることをしないでください。
- エアアウトレットとエアーインレットの清潔を保ってください。
- エアアウトレットとエアーインレットに手を入れないでください。
- 空気を入れたり、吐き出したりする時、エアアウトレットとエアーインレットを目に向かわないでください。

- 12歳以下の子供が使用する場合は責任のある大人の監督が必要となります。
- 使用前にエアポンプが正常に機能することを確認してください
- 強い光は目を傷めることがあります。Yuwei Technology Co., Ltd.は、製品の使用によって引き起こされた、または引き起こされた直接的、間接的、偶発的、またはその他のいかなる損害についても責任を負いません。ユーザーは自分の行動と行動、およびそこから生じるすべての結果に対して責任があります。

保証条項

Flextailgearは製品の原料、および生産工芸の欠陥に対して、正規の小売業者に購入した顧客に、製品を買った日から期限一年の保証サービスをしています。エアポンプ製品の保証期間は一年となります。

お客様が製品の欠陥があることを発見したら、その製品を購入所に返却してください。

代理店に返却できない場合は、我々の住所に返却してください。私たちは保証条項に従って、修理又は同製品に交換いたします。

私たちは保証期間内に保証条項に従って、行う上述の責任を負います。但し、品質保証期間後、このサービスを提供致しません。なお、すべての保証を申請する際、我々は購入証憑を求める権利を保留致します

保証の除外事項

下記の状況に対して保証は適用致しません：正常使用の磨耗や損耗、未承認の製品修正又は改造、不正使用、誤ったメンテナンスとケア、事故、乱用、過失、故意に破損、あるいは製品の目的外使用。

この保証条項は特定の合法的な権利を規定している、購入地によって、お客様がその他の権利を有することがあります。

保証条項外のすべての明示または黙示の保証を認められません、製品の市場性又は製品適合の特定用途の黙示保証を含め（もし販売地が保証の除外事項を禁止されているまたは損害責任免除あるいは間接損害責任免除を制限している場合、上記の免責条項を適用致しません）。

【ENGLISH】

INSTRUCTIONS FOR USING TINY PUMP X

PRODUCT

Please refer to the illustrations.



USE

Please refer to the illustrations.



STORAGE AND TRANSPORTATION

Please refer to the illustrations.



CARE AND MAINTENANCE

Please refer to the illustrations.



TROUBLE SHOOTING

If TINY PUMP X does not work

- Plug in the charger and check the power.
- Check the surface for water or other liquid.
- Check if the fans are stuck or blocked .
- Press the switch repeatedly.
- Still have a question ?
Contact your FLEXTAILGEAR dealer or flectailgear.com.

SPARE PARTS

There are no user-replacement parts for this product other than the nozzles, micro usb-cable, storage bag.



WARNING

- Do not use for more than 10 minutes.
- Do not put it under the water for a long time .
- Keep the inflation port or the deflation port clean.
- Do not put your finger into the inflation port or the deflation port.
- Do not watch the inflation port or the deflation port when pump working.
- Children under the age of 12 must have adult supervision when using the pump.
- Please check whether the air pump is functioning properly before use.

- Strong light can damage your eyes. Yuwei Technology Co., Ltd. shall not be liable for any direct, indirect, incidental or other damages caused or caused by the use of products. Users are responsible for their actions and actions, and all consequences arising there from.

LIMITED WARRANTY

We warrant for one year from purchase date and only to the original retail buyer(Buyer) that our products (Products) are free from defects in material and workmanship. For pump products, our warranty is for one year. If Buyer discovers a covered defect, Buyer should return the Product to the place of purchase. In the event that this is not possible return the Product to us at the address provided. The Product will be repaired or replaced at our discretion. That is the extent of our liability under this Warranty and, upon expiration of the applicable warranty period, all such liability shall terminate. We reserve the right to require proof of purchase for all warranty claims.

Warranty Exclusions

We do not warranty Products against normal wear and tear, unauthorized modifications or alterations, improper use, improper maintenance, accident, misuse, negligence, damage, or if the Product is used for a purpose for which it was not designed.

This Warranty gives you specific rights, and you may also have other rights which vary from state to state Except for expressly stated in this Warranty we shall not be liable for direct, indirect, incidental, or other types of damages arising out of, or resulting from the use of Product This Warranty is in lieu of all other warranties, express or implied, including, but not limited to, implied warranties of merchantability or fitness for a particular purpose (some states do not allow the exclusion or limitation of incidental or consequential damages or allow limitations on the duration of an implied warranty, so the above exclusions may not apply to you)

保修卡/Guarantee Card

◆ 产品信息/Product Information

产品型号/Model _____

购买日期/Purchase Date _____

产品颜色/Color _____

购买地区/Purchase Area _____

◆ 客户信息/Client Information

姓名/Name _____

电话/Tel _____

邮箱/E-mail _____

地址/Address _____

备注/Mark