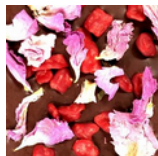


## Tablette de chocolat タブレットチョコレート

もっと気楽に上質のオーガニックチョコレートに親しんでもらいたくてタブレットショコラをご用意させていただきました。エクアドルやサオトメ、ドミニカの極限られたオーガニックカカオの産地から生まれたチョコレートをベースに今までの板チョコの概念を変えるような美味しさと手軽さをと考え shodai bio nature の調理哲学と照らし合わせ上質の素材との調和の中から生まれた新しい感覚の板チョコを楽しんで頂ける様に工夫したものです。



- 1 薔薇と苺のクリスピー  
ブルガリア ダマスクローズと  
苺の華やかなマリアージュ



- 7 グラノーラと  
様々なドライフルーツ  
bio オーツ麦の芳ばしい香りと  
歯ざわりと bio ドライフルーツ



- 2 bio 古代アーモンドと  
アーモンドクランチ  
イタリア プーリア産  
bio アーモンドの力強い  
大地の風味と歯ざわりが楽しい



- 8 苺のクリスピー  
山梨産苺のドライと  
苺のクリスピー



- 3 bio ヘーゼルナッツと  
マロングラッセ  
マロングラッセの食感と  
クランキーなヘーゼルナッツ



- 9 マロン グラッセ  
フランス産マロングラッセと  
bio エクアドルチョコレート



- 4 広島瀬戸田レモンと  
フィーユドゥキャラメル  
長光農園無農薬レモンと  
キャラメル風味のパイ、  
ラベンダー、矢車菊



- 10 マロングラッセと  
ブルーベリー  
フランス産マロングラッセと  
bio エクアドルチョコレートと  
bio ブルーベリー



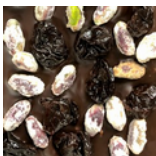
- 5 シシリー産  
ブラッドオレンジと  
フィーユドゥキャラメル  
花の様に香るブラッドオレンジと  
キャラメル風味のパイ、  
ラベンダー、矢車菊



- 11 パンデピス  
フランス定番  
混合スパイスのクッキーと  
bio チョコレートの調和



- 6 奄美産タンカンと  
フィーユドゥキャラメル  
透き通ったタンカンの香りと甘味と  
キャラメル風味のパイ、  
ラベンダー、矢車菊



- 12 ピスタチオと  
黒桜桃  
スペイン産ピスタチオの  
ブラリネクリームと  
bio 桜桃の味の妙



1 ナチュラル ノワール  
61% 55% 66%  
70% 80%  
ラクテ 32%



8 木苺  
木苺の香りが深く  
チョコレートと調和します。



2 フルールドセル  
ブルターニュの  
自然の力のみで  
生まれた塩の花



9 マンゴーパッション  
マンゴパッションの  
軽やかな酸味が  
爽やかに広がります。



3 アール グレイ  
ストック ホルム  
ティ センターオブ ブレンド  
アール グレイ紅茶



10 柚子コンフィ  
気品と気高さを感じる  
愛媛産柚子の香り



4 カカオ豆のクロッカ  
カリブ海沿岸  
カカオ クランチ



11 宇治小山園  
オーガニック抹茶  
抹茶の香り、苦味、  
渋みの調和が素晴らしい



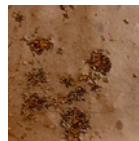
5 クレープダンテル  
ブルターニュ産の  
クレープ ダンテル



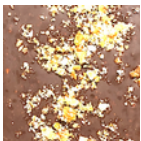
12 bio 胡桃  
オーガニックのクルミを  
キャラメリゼした香ばしさと  
クルミの歯ざわりがたのしい



6 アーモンドクランチ  
スペイン産  
バレンシアアーモンド  
クランチ



13 bio コーヒー  
グアテマラ、ブラジル、  
インドネシアの深煎り  
オーガニックブレンドコーヒー



7 フィーユドウ  
キャラメル  
しゃりしゃりとした  
パイ生地



14 タブレット  
マンディアン フリュイ  
様々なドライフルーツ、  
木の実類



### マンディアン ノワール・ラクテ・イボワール

スペイン産を中心とした様々な木の実や上質なドライフルーツのマンディアン  
ビターチョコレートには、セイロン産のオーガニックシナモンを風味として加味し  
ミルクチョコレートにはブルターニュ産のクレープ ダンテルと  
ザラント産のフルールドセル(塩の花)を加味し食感と香りにアクセント

shodai  
bio nature

〒814-0161

福岡県福岡市早良区飯倉 2-9-39 尾形ビル1階

TEL:092-407-1600 FAX:092-407-2122

http://imprestion.com info@imprestion.com