



5A, 125VAC
5VDC, 2.0A
Single pole, 3-way



Swidget™ Switch

The Swidget Switch is a modular, Smart Home enabled single or 3-way switch that is specifically designed for LED lighting. The modularity of the device allows for easy after-market installation of a Swidget Insert that can enable the wireless control and monitoring of the switch, in addition to providing other sought-after functions like sensors, speakers or lighting.

FEATURES

- Universal compatibility – user-replaceable Swidget Inserts allow this to work with current and future wireless platforms.
- Single pole and 3-way wiring compatible for lighting and fan applications.
- Direct power monitoring.
- Plug and play Swidget Inserts feature a wide range of device options spanning Smart Home and stand-alone applications that no other Smart Home platform can offer.
- Capability for scene programming (Wi-Fi Inserts only).
- Future proof – with the removable Swidget Inserts you can upgrade, move, and reconfigure without rewiring.
- User-safe, employing a certified Class 2 power output for the Swidget cavity.

DESCRIPTION

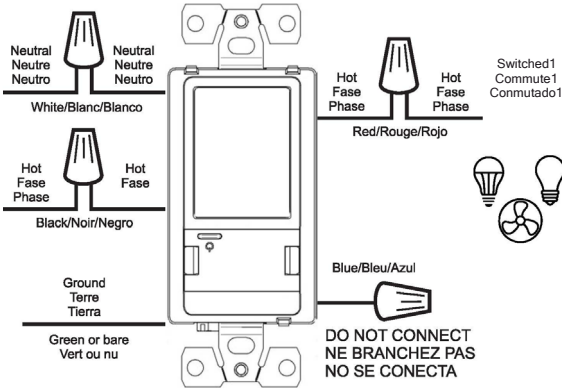
The Swidget product line has been developed to support the easy integration of Home Automation and Smart Home markets with unique and flexible solutions. The Switch has the ability to allow interchangeable Swidget Inserts to be installed, removed or replaced - making Swidget the optimal choice for building renovations and new construction. The Swidget Switch uses a simple 4-wire interface making installation simple for any single pole or 3-way application. Installation of a Swidget Insert turns this into a powerful and flexible Smart Home device. The interchangeability of the Swidget Inserts ensures that this will work with any of the Smart Home wireless systems now or in the future.

SPECIFICATIONS

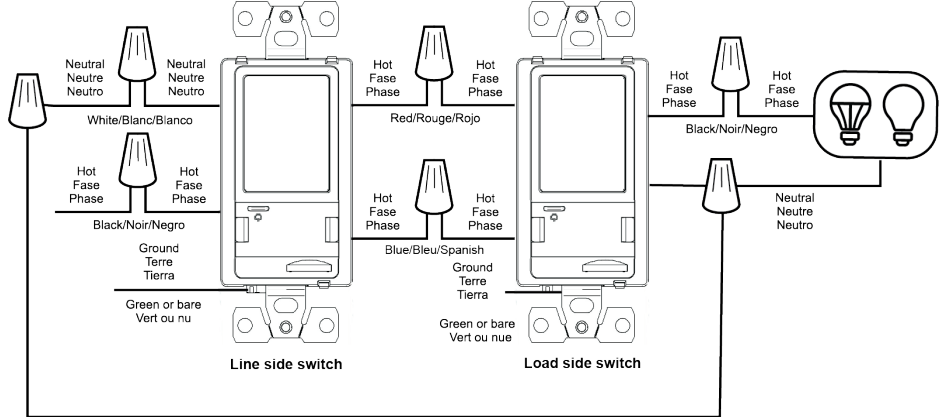
Product Number	S16001WA (W=white)
Input Power Rating	125VAC, 5A
LED/CFL Load Rating Incandescent/Halogen Load Rating Horsepower Load Rating	300W 600W 0.3HP
Wiring Type	Pre-stripped wire leads (Line/Neutral/Switch) #16 AWG (Stranded), Ground screw
Switch Configuration	Single pole, 3-way
Testing and Code Compliance	UL508/ UL1310, CSA C22.2 #223 (Canada and US) – Apr 2020
Flammability	UL94 5VA
Environmental	Indoor installation only
Operating Temperature	14F to 104F (-10C to 40C)
Insert Voltage Output	Nominal 5VDC (+/- 5%)
Insert DC Protection	CLASS 2 - Current limiting and thermal shutdown protection
Insert Current Output	Constant current maximum 2.0A

WIRING DIAGRAMS

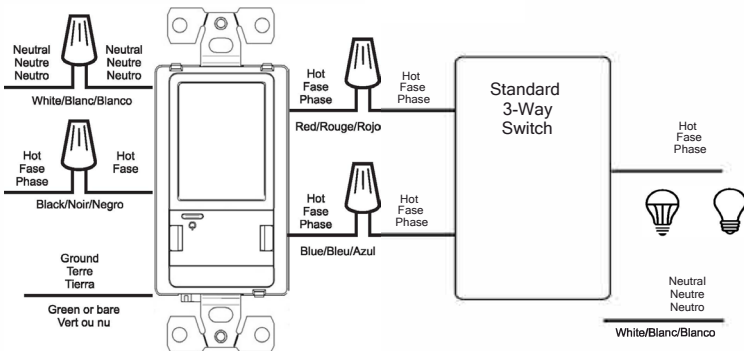
Single Pole Wiring



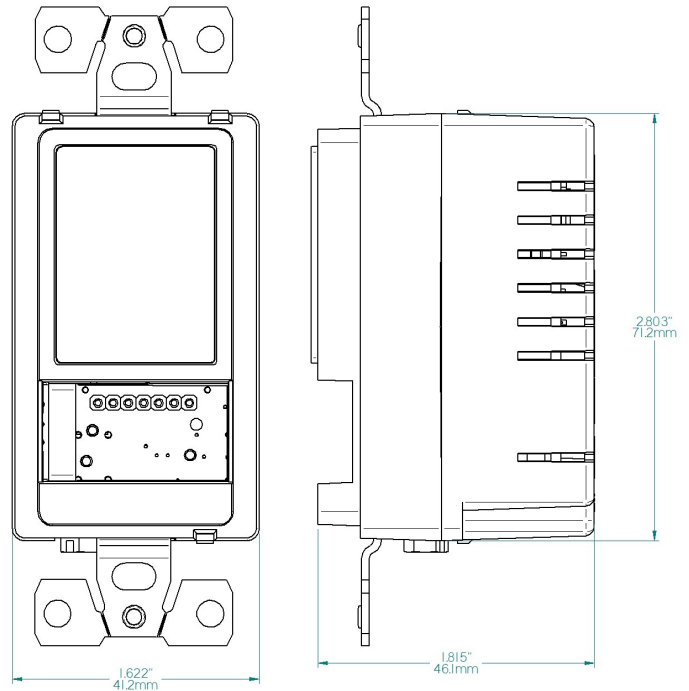
3-Way Wiring (2 Swidget Switches)



3-Way Wiring (1 Swidget Switch)



DIMENSIONS



SALES

Corporate Office
6-677 Innovation Drive
Kingston, ON K7K 7E6
<https://www.swidget.com>

REVISION HISTORY

Revision Number	Date	Comment
000	2019/09/14	Initial release
001	2020/01/07	Certification date change
002	2021/10/20	Wiring Diagram Update



**5A, 125VAC
5VDC, 2.0A
Unipolaire, 3 voies**



Interrupteur Swidget™

L'Interrupteur Swidget est un interrupteur unipolaire ou à 3 voies, un appareil modulaire compatible à la maison intelligente et conçu spécialement pour l'éclairage DEL. La modularité du dispositif facilite l'installation après-vente d'un Insert Swidget qui offre le contrôle sans fil et la surveillance de l'Interrupteur, en plus de fournir d'autres fonctions recherchées telles que des capteurs, des haut-parleurs ou un éclairage.

CARACTÉRISTIQUES

- Compatibilité universelle - les Inserts Swidget remplaçables par l'utilisateur peuvent permettre à l'interrupteur de fonctionner avec toutes les plate-formes sans fil, maintenant et à l'avenir.
- Câblage unipolaire et à 3 voies compatible pour les applications d'éclairage et de ventilation.
- Surveillance directe de l'alimentation.
- Les Inserts Swidget prêts à l'emploi disposent d'une large gamme d'options de fonctions couvrant les applications de la maison intelligente et les applications autonomes qu'aucune autre plate-forme de la maison intelligente ne peut accomplir.
- Commande MARCHÉ / ARRÊT unique sur un seul atténuateur "Pad" avec possibilité de programmation de scènes (Inserts Wi-Fi uniquement).
- À l'épreuve du temps - avec les Inserts Swidget amovibles, vous pouvez faire des mises à jour, déplacer et reconfigurer sans recâblage.
- Sécuritaire pour l'utilisateur, utilisant une sortie d'alimentation certifiée de classe 2 pour la cavité Swidget.

DESRIPTIF

La gamme de produits Swidget a été développée pour faciliter l'intégration des marchés de la domotique et de la maison intelligente avec des solutions uniques et flexibles. L'Interrupteur permet l'insertion, le retrait ou le remplacement d'Inserts interchangeables Swidget, faisant ainsi de Swidget le choix optimal pour les rénovations des bâtiments et les nouvelles constructions. L'Interrupteur Swidget utilise une interface simple à 4 fils, ce qui simplifie l'installation pour toute application unipolaire ou à 3 voies. L'ajout d'un Insert Swidget transforme l'Interrupteur en un appareil puissant et flexible de la maison intelligente. L'interchangeabilité des Inserts Swidget garantit que le système peut fonctionner avec n'importe quel système sans fil de la maison intelligente existant ou futur.

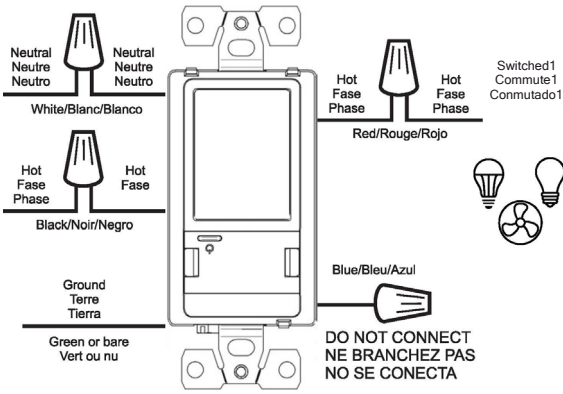
SPÉCIFICATIONS

Numéro de Produit	S16001WA (W=blanc)
Puissance Nominale d'Entrée	125VAC, 5A
Capacité de Charge en DEL/AFC	300W
Capacité de Charge en Incandescence/ Halogène	600W
Puissance Nominale de Charge	0.3HP
Type de Câblage	Fils prédénudés (Ligne/Neutre/Interrupteur) #16 AWG (toronnés), vis de mise à la terre
Configuration de l'Interrupteur	Unipolaire, 3 voies
Test et Conformité au Code	UL508/ UL1310, CSA C22.2 #223 (Canada et ÉU) - déc. 2019
Inflammabilité	UL94 5VA
Environnement	Installation intérieure seulement
Température de Fonctionnement	14F à 104F (-10C à 40C)
Tension de Sortie de l'Insert	5VDC (+/- 5%) Nominal

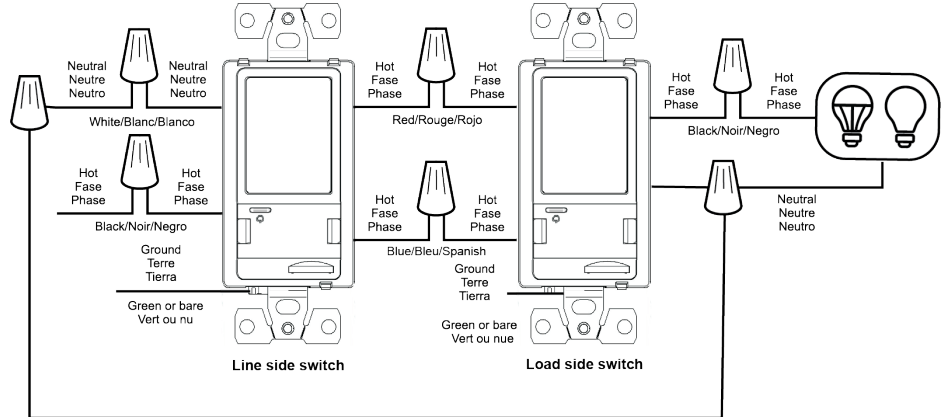
SCHÉMA DE CÂBLAGE

Protection DC de l'Insert	CLASSE 2 - Limitation du courant et protection d'arrêt thermique
Courant de Sortie de l'Insert	Courant constant maximum 2.0A

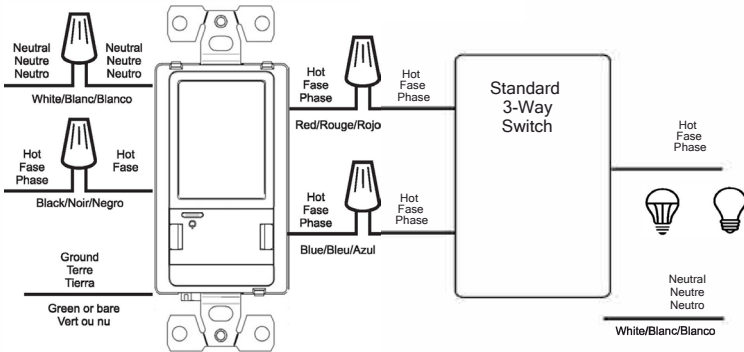
Câblage unipolaire



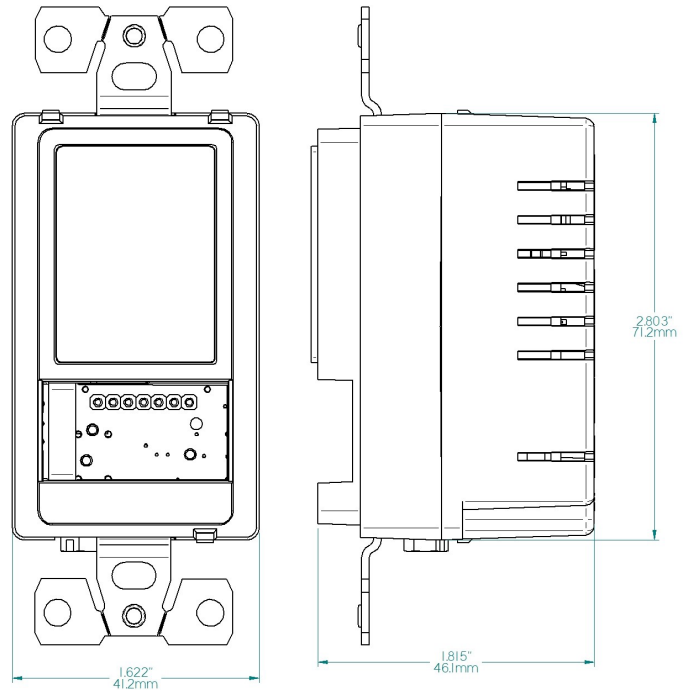
Câblage 3-voies (2 Interrupteurs Swidget)



Câblage 3-voies (1 Interrupteur Swidget)



DIMENSIONS



VENTES

Siège Social
6-677 Innovation Drive
Kingston, ON K7K 7E6
<https://www.swidget.com>

HISTORIQUE DES RÉVISIONS

Numéro de Révision	Date	Commentaire
000	2019/09/14	Première diffusion
002	2021/10/21	Schéma de câblage