



Pouenat

SINCE 1880



Habillage mural
Wall covering

COLLECTION CARACTÈRE



Fondée en 1880 en France, Pouenat offre une interprétation contemporaine de la métamorphose du métal à travers des créations ornementales audacieuses. Héritière des arts décoratifs, Pouenat associe à la maîtrise parfaite des techniques traditionnelles de la ferronnerie, l'audace de formes riches et de patines décoratives uniques dans un esprit contemporain.

Maison de caractère, elle réalise de nombreuses collaborations avec des architectes et designers du monde entier en associant au travail du métal les matériaux les plus nobles tels que le marbre, l'albâtre, le bois. Maison Pouenat, forte de 140 ans d'histoire, entend porter ses valeurs d'excellence, d'audace et de bienveillance dans les lieux iconiques du monde entier en inspirant chaque jour les créateurs les plus audacieux.

Founded in France in 1880, Pouenat offers a contemporary take on the metamorphosis of metal with its wonderfully bold ornamental designs. Following its long tradition in the Decorative Arts, Pouenat combines its mastery of traditional ironwork techniques with bold designs and unique decorative patinas to achieve a contemporary feel.

Pouenat is a company with plenty of character and has collaborated with various architects and designers from around the world, incorporating the most noble of materials, such as marble, alabaster and wood, into its metalwork. With 140 years of history behind it, the Maison Pouenat aims to export its values of Excellence, Caring and Audacity to iconic venues the world over by inspiring the boldest of designers on a daily basis.





La métamorphose de l'habillage mural *The metamorphosis of wall coverings*

La collection Caractère est la première collection de panneaux muraux de notre Maison. Riche de trois modèles, celle-ci constitue les prémices d'une série innovante, qui, par sa technicité esthétique, marque notre volonté de porter l'agencement métallique sur la scène de la décoration d'intérieur et du design contemporain.

Caractère is our first collection of wall panels. Comprising three models, it is an innovative series, ushering in an aesthetic technicality that reflects our desire to introduce metallic fittings to interior decoration and contemporary design spaces.

Jacques Rayet

PDG de la Maison Pouenat
CEO of Maison Pouenat



LA MONDAINE



Inspirée des codes intérieurs Haussmaniens, **la Mondaine** revêt avec subtilité un matériau unique sur toute sa surface. Ses rayons de courbures techniques formant corniche et plinthes, lui procurent un caractère affirmé qui sublime les intérieurs les plus audacieux.

Inspired by Haussmannian interior design conventions, the entire surface of **La Mondaine** is covered with a unique material for utmost refinement. Resolutely technical, its curvaceous radial lines give it a distinctive character that can take the boldest interiors to the next level.

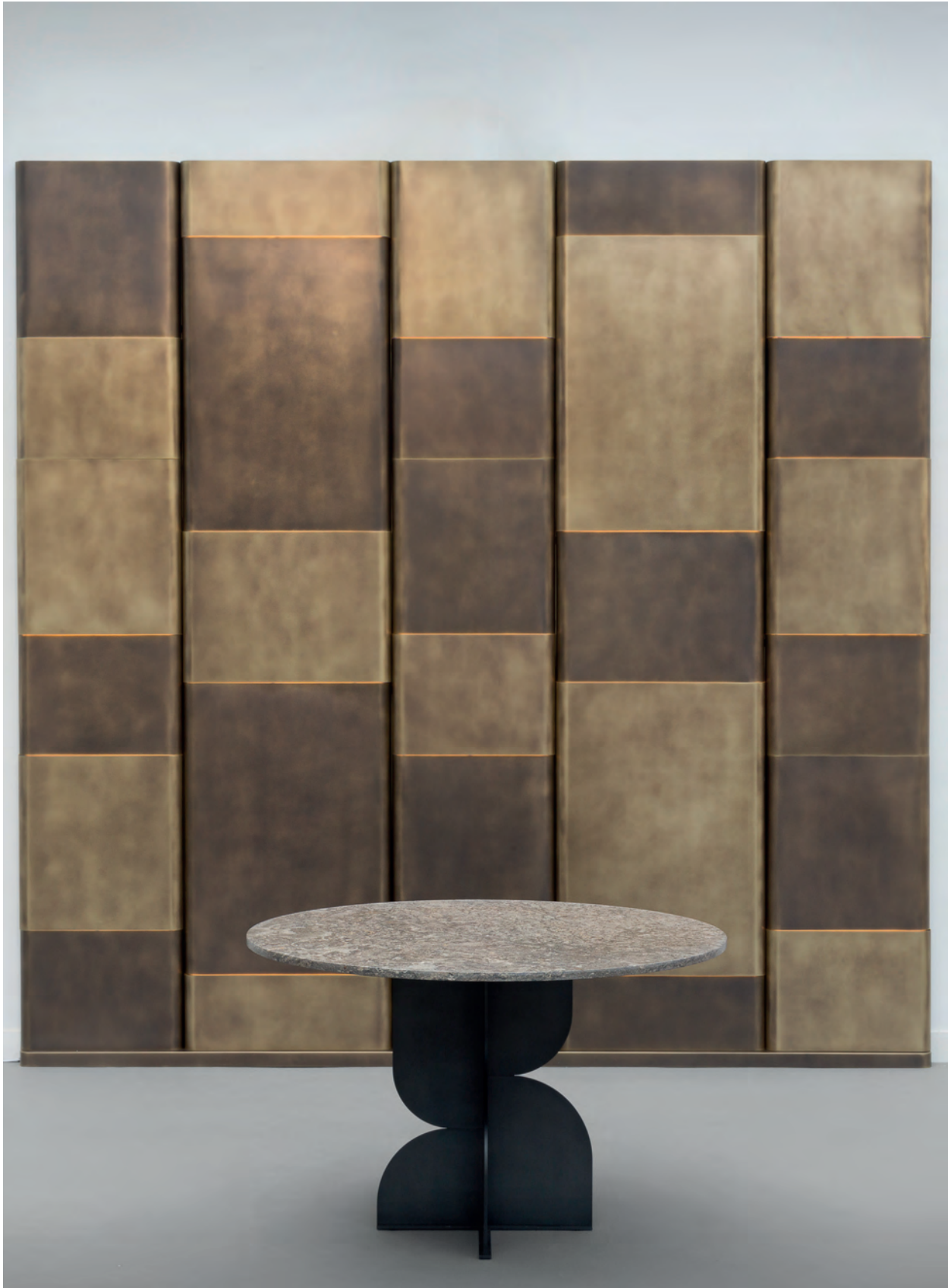


L'EXIGEANTE



L'Exigeante est un habillage mural raffiné, pensé comme un tableau. Destiné à des univers contemporains, ses lignes graphiques et ses finitions pointues mettent en valeur des intérieurs d'exception, à la manière d'un écrin.

L'Exigeante is a refined wall covering inspired by the world of painting. Intended for contemporary spaces, its graphic lines and sophisticated finishes create a backdrop that helps accentuate outstanding interiors.



L'AUDACIEUSE



Son relief et ses formes peu communes lui procurent un caractère et une identité ancrée. **L'Audacieuse** brise les habitudes et porte en intérieur un revêtement métal inattendu qui honore les lieux raffinés.

The raised textures and unusual shapes of **L'Audacieuse** give it a strong character and identity. It defies convention and sports an original metal coating to enhance and elevate refined interiors.

FINITIONS ET DIMENSIONS

FINISHES AND DIMENSIONS

Afin d'inspirer les architectes et designers à la personnalisation de ces modèles nous proposons plus d'une vingtaine de finitions, des patines aux gravures.

We offer more than twenty finishes, from patinas to engravings, to inspire architects and designers seeking to customize these models.

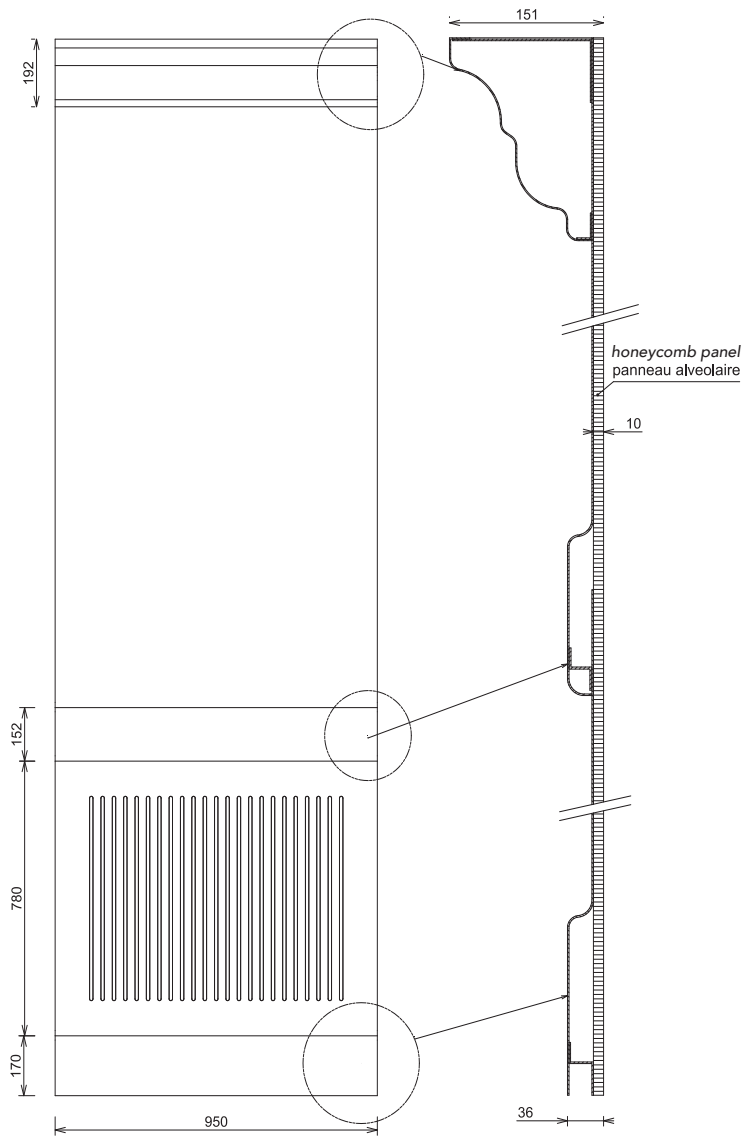


LA MONDAINE

Pour ce panneau intemporel et chic, dont le dessin rappelle notre filiation aux arts décoratifs parisiens, nous proposons des ornements réalisés par gravure à l'eau forte en soubassement. Ces motifs contemporains se marient aux finitions douces et nobles du laiton pour mettre au goût du jour un ensemble classique.

This stylish, timeless panel, a reference to our heritage steeped in the decorative arts of Paris, boasts ornamentation etched into the base.

These contemporary motifs marry with the soft, noble brass finishes, bringing a classic combination into line with current tastes.



Notre sélection

1004 ZigZag - Laiton patiné, vernis satiné
Patinated brass, satin varnish



1011 Erosion - Laiton patiné, vernis satiné
Patinated brass, satin varnish



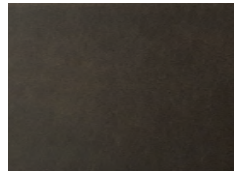
1007 Grains - Laiton patiné, vernis satiné
Patinated brass, satin varnish



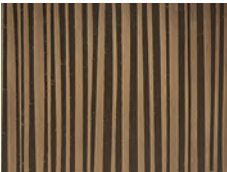
24 Laiton patiné bronze clair, vernis satiné
Light bronze patinated brass, satin varnish



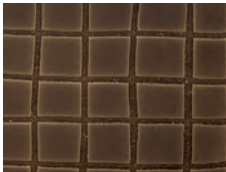
12 Laiton patiné bronze foncé, vernis satiné
Dark bronze patinated brass, satin varnish



1001 Lignes - laitonn patiné, vernis satiné
Patinated brass, satin varnish



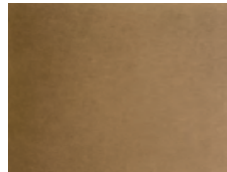
1005 Damier - Laiton patiné, vernis satiné
Patinated brass, satin varnish



1009 Tweed - Laiton patiné, vernis satiné
Patinated brass, satin varnish



500 Laiton patiné bronze clair
Brass, light bronze finish



7A Laiton patiné bronze foncé, vernis satiné
Wiped dark bronze brass, satin varnish

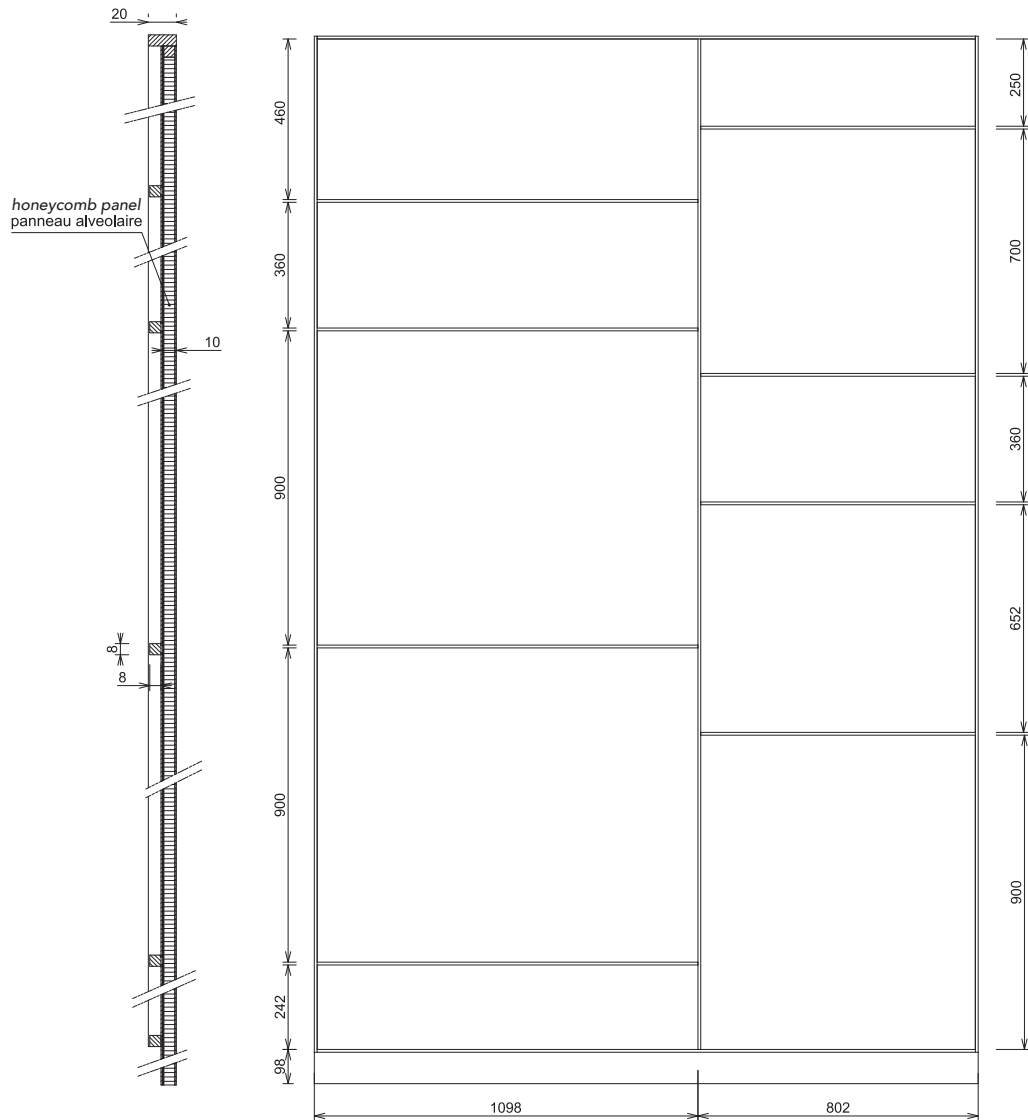




L'EXIGEANTE

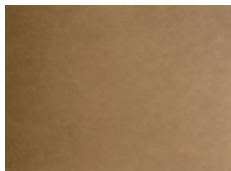
Pour habiller le calepinage irrégulier et marqué de ce panneau, nous proposons une finition miroitante procurant une sensation d'infini et de profondeur. Le vernis brillant transparent ou fumé sublime avec éclat un ensemble rehaussé de joints brossés ou cirés.

To cover the distinctive, irregular geometric layout of this panel, we offer a mirror finish conveying a sense of infinity and depth. The transparent or smoky gloss varnish splendidly enhances the ensemble, enhanced with brushed or waxed joints.

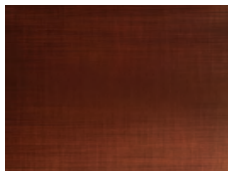


Notre sélection

500 Laiton patiné
bronze clair
Brass, light bronze finish



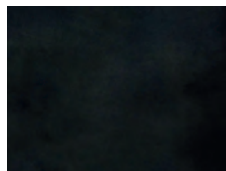
503 Laiton brossé croisé,
vernis fumé
*Cross brushed brass,
smoked varnish*



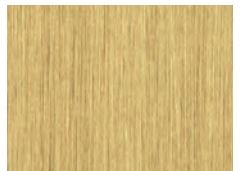
542 Laiton brossé
patiné clair
*Light patinated and
brushed brass*



531 Acier ardoise cirée,
vernis satiné
*Steel « ardoise » patina,
satin varnish*



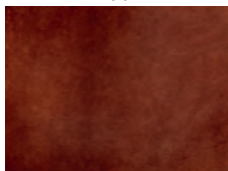
114 Laiton brossé
patiné clair, vernis satiné
*Light patinated brushed
brass, satin varnish*



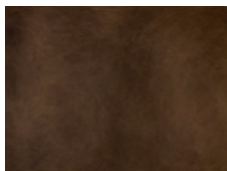
502 Laiton brossé croisé
*Cross brushed
brass finish*



515 Cuivre tamponné
et essuyé clair
*Light wiped and
buffered copper*



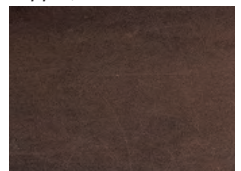
544 Laiton essuyé foncé
*Wiped dark bronze
patinated brass*



541 Laiton tamponné
essuyé foncé
*Wiped and buffered
dark patinated brass*



39A Cuivre patiné foncé
essuyé vernis satiné
*Wiped dark patinated
copper, satin varnish*

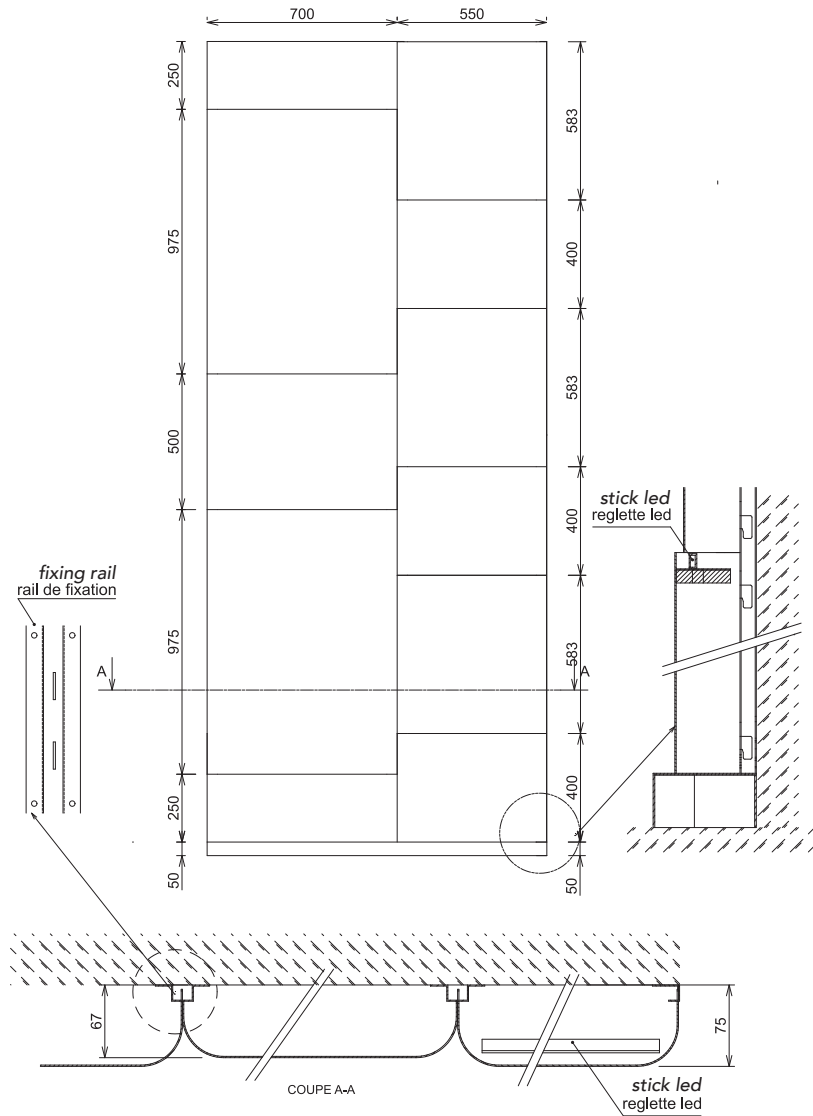




L'AUDACIEUSE

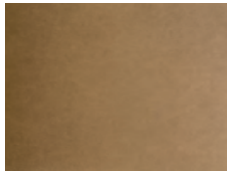
Surprenant par ses volumes, nous proposons pour ce mural des patines claires et obscures, aux vernis brillants ou satinés, qui s'épanouissent par des effets d'ombres et de lumières. Du bureau au salon lounge, ces finitions contrastées créent toute l'atmosphère inspirante d'un lieu.

For this surprisingly shaped wall covering we offer light and dark patinas, with gloss or satin varnishes, their full potential brought out by light and shadow effects. Whether in an office or lounge space, these contrasting finishes help create an inspiring sense of place.



Notre sélection

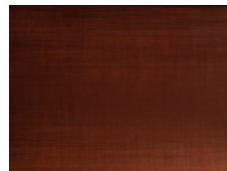
500 Laiton patiné
bronzé clair
Brass, light bronze finish



502 Laiton brossé croisé
*Cross brushed
brass finish*



503 Laiton brossé
croisé, vernis fumé
*Cross brushed brass,
smoked varnish*



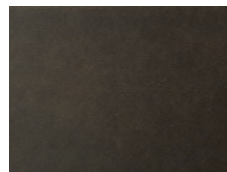
7A Laiton patiné bronze
foncé, vernis satiné
*Wiped dark bronze
brass, satin varnish*



114 Laiton brossé patiné
clair, vernis satiné
*Light patinated brushed
brass, satin varnish*



12 Laiton patiné bronze
foncé, vernis satiné
*Dark bronze patinated
brass, satin varnish*





PRESS CONTACT

S2H Communication
+33 (0)1 70 22 22 58 55
sarah@s2hcommunication.com
rebecca@s2hcommunication.com

WORKSHOP POUENAT

15 rue Henri Barbusse
03000 Moulins FRANCE
+33 (0)4 70 44 06 75

contact@pouenat.com
www.pouenat.com
@pouenat.official

GALERIE POUENAT

22bis passage Dauphine
75006 Paris FRANCE
+33 (0)1 43 26 71 49
gallery@pouenat.com



Pouenat

SINCE 1880

