



POUENAT

1880

PAD Paris 2022

Maison Pouenat

PAD Paris

À l'occasion du PAD Paris, Maison Pouenat a réalisé une sélection pointue de pièces, réalisées en collaboration avec des grands noms du design contemporain et fabriquées dans ses ateliers. En présentant des créations signées et limitées à 48 exemplaires, elle s'impose aujourd'hui comme la première Galerie d'Édition dans le paysage du design contemporain. À travers chaque création, ses artisans ont à cœur de pérenniser et réinventer le savoir-faire ancestral. Des dessins aux maquettes, de la fabrication au décor, la Maison offre un accompagnement technique et artistique sur-mesure pour donner vie à des œuvres artistiques intemporelles.

For this occasion, Maison Pouenat has created and manufactured a selection of pieces, made in collaboration with great names in contemporary design. By presenting signed creations, limited to 48 pieces, it established itself as the first Edition gallery in contemporary designs. Through each creation, its craftsmen are committed to perpetuating and reinventing the ancestral know-how. From the drawings to models, manufacturing to the decoration, Maison Pouenat offers a technical and artistic tailored made approach to give life to timeless artistic work.

PAD
P A R I S
DESIGN + ART

Yann Le Coadic

Bar/Bar Barrha - 2021



« Discret et élégant lorsqu'il est replié, il se déploie tout en scintillement pour permettre d'allier le service au cérémonial de l'apéritif ou du digestif. »

« Discreet and elegant when folded, it can be unfolded in a brilliant way allowing you to serve the aperitif or digestive. »

Série limitée, 48 exemplaires.
Limited edition, 48 pieces.

Finitions/Finishes

Aluminium poli et poncé.
Polished and sanded aluminum

Dim./Dim.
L.102 - H.96 - P.32 cm



Yann Le Coadic

Fauteuil/Armchair Buthakaa - 2021

« Fauteuil d'intérieur et d'extérieur : dossier et assise sont ajustables et accompagnent le corps au repos. »

« Indoor and outdoor armchair: adjustable backrest and seat to accompany the body at rest. »

Série limitée, 48 exemplaires.
Limited edition, 48 pieces.



Finitions/Finishes

Aluminium poncé.
Assise et dossier en tressage aluminium brut.
*Sanded aluminium.
Seat and back in plain aluminum braiding.*

Dim./Dim.

L.63/73 - H.35/81 - P.52/88cm



Yann Le Coadic

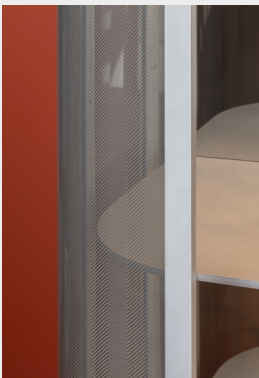
Vitrine/Showcase Bitrinah - 2021



« Collections ou ouvrages précieux sont présentés en majesté dans un écriin lumineux, transparent et protecteur. »

« Collections or precious works are presented in majesty in a luminous, transparent and protective case. »

Série limitée,
48 exemplaires.
*Limited edition,
48 pieces.*



Finitions/Finishes

Aluminium poncé. Inox poli miroir.
Verre extra clair avec maille en inox.

*Sanded aluminum. Mirror polished stainless steel.
Extra clear glass with stainless steel mesh.*

Dim./Dim.

L.159 - H.190 - P.49 cm

Yann Le Coadic

Guéridon/*Pedestal Table Portacopa* - 2021

Série limitée, 48 exemplaires.
Limited edition, 48 pieces.



« Précieux compagnon,
ajustable, réglable, lesté...
il est un prolongement du
geste pour y poser/reposer
n'importe quel objet du
quotidien. »

« *A precious companion,
adjustable, adaptable,
weighted... it is a continuation
of the act of placing/resting
any object of daily life. »*

Finitions/Finishes

Aluminium microbillé
et poncé vernis brun-
noir. Inox poli miroir.
*Microblasted and sanded
brown-black aluminum.
Mirror polished stainless
steel.*

Dim./Dim.

Diam.21 - H.47 cm

Yann Le Coadic

Sellette/*Stand* Bankho - 2021



« L'oeuvre présentée s'ajuste sensiblement au regard du collectionneur ou du spectateur ; assis ou debout, elle se présente sous ses plus beaux atours. »

« *Whether sitting or standing, the piece presented adjusts to the collector's or viewer's gaze in its most beautiful guise.* »

Série limitée, 48 exemplaires.
Limited edition, 48 pieces.

Finitions/Finishes

Aluminium poncé.
Sanded aluminum.

Dim./Dim.
Diam.26 - H.104 cm



Jean-Louis Deniot

Banc/ *Bench* *Astraeos* - 2019

Série limitée, 48 exemplaires.
Limited edition, 48 pieces.



« *Astraeos* est un jeu entre géométrie & équilibre. »
« *Astraeos* is a game between geometry & balance. »

Finitions/*Finishes*

Laiton gravé. Nickel blanc brillant. Inox poli brillant.
White nickel-plated carved brass. Polished stainless steel.

Dim./*Dim.*

L.180 - P.45 - H.48 cm



Damien Langlois-Meurinne

Lampe/Lamp Convergence - 2016



« La rencontre éclairée entre deux formes contradictoires. Une bague en laiton poli sépare l'albâtre du pin sablé teinté. »

« The enlightened encounter between two opposite shapes. A polished brass ring is separating the alabaster from the tinted sandblasted pine. »

Série limitée,
48 exemplaires.
*Limited edition,
48 pieces.*

Finitions/Finishes

Laiton poli, albâtre, pin sablé teinté.

Polished brass, Alabaster and sandblasted tinted Pine wood.

Dim./Dim.

L.39 - P.39 - H.84 cm

Tristan Auer

Console/Console Denise - 2017

Série limitée, 48 exemplaires.

Limited edition, 48 pieces.



« Console à la finition moderne rehaussée d'un plateau de verre extra-clair.
Entre retour à la nature et modernisme. »

*« This console with modern finish enhanced with an extra-clear glass top is
between a return to nature and modernism. »*

Finitions/Finishes

Aluminium écorché vieilli et poli.

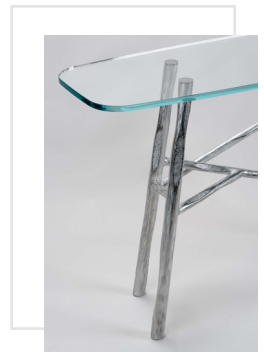
Verre extra clair.

Aged and polished peeled aluminum.

Extra clear glass.

Dim./Dim.

L.137 - P.40 - H.90 cm



Stéphane Parmentier

Lampe/Lamp Positive - 2019



Finitions/Finishes

Bronze patiné foncé. Albâtre.
Dark patinated bronze. Alabaster.

Dim./Dim.
L.69 - P.14 - H.24 cm

« Son nom veut tout dire : la nuit
et le jour enfin réunis. D'un côté
le bronze, de l'autre l'albâtre. »

« *Its name speaks for itself : the
night and the day are finally
reunited. On one side the bronze,
on the other side the alabaster. »*



Série limitée, 48 exemplaires.
Limited edition, 48 pieces.

Thomas Boog

Guéridon/*Pedestal table Calisson - 2018*



« Comment se place une éclipse dans un carré... Petite table élégante sans angles parce que le carré est arrondi et les quatre faces du piétement ne se touchent pas. »

« How can an eclipse fit in a square... A small elegant table with no angles, since the square is rounded and the four sides of the base do not touch each other. »

Finitions/*Finishes*

Inox brossé fin.

Plateau en marbre travertin striato.

Fine brushed stainless steel.

Striato travertine marble top.

Dim./*Dim.*

L.69 - P.14 - H.24 cm

Série limitée, 48 exemplaires.

Limited edition, 48 pieces.



François Champsaur

Lampe à poser / *Table lamp Ypomer - 2022*



Pièces en série limitée, 12 exemplaires.

Limited edition, 12 pieces.

Finitions/*Finishes*

Pied en bronze moulé d'après un modèle sculpté à la main. Poncé et poli. Abat-jour en plâtre.

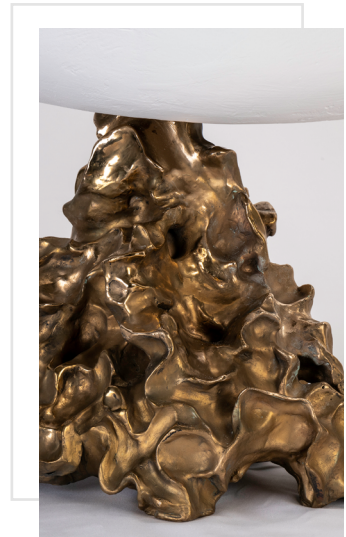
Base in molded bronze from a hand-carved model. Sanded and polished. Shade in plaster.

Dim./*Dim.*

L.65 - P.35- H.65 cm

« Ypomer représente l'alliance de la nature et de la sculpture. D'un côté un élément organique pur, représenté par le bronze et de l'autre un élément organique sculptural en plâtre. »

« Ypomer represents the alliance of nature and sculpture. On one side a pure organic element, represented by bronze, and on the other a sculptural organic element in plaster. »



Olivier Gagnère

Fauteuil/Armchair Positano - 2017



Série limitée,
48 exemplaires.
*Limited edition,
48 pieces.*

Finitions/Finishes

Aluminium brossé vernis fumé brillant et chants polis.
Brushed aluminum, shiny smoked varnish, polished edges

Dim./Dim.

L.77 - P. 102/70 - H.76/40 cm



« La Chauffeuse Positano, évoque pour moi, une invitation à une sieste rêveuse sur le deck d'un yacht en Méditerranée ou bien, sur une terrasse ombragée de la côte amalfitaine. »

« La Chauffeuse Positano evokes for me an invitation to a dreamy siesta on the deck of a yacht in the Mediterranean or on a shady terrace on the Amalfi coast. »

Kaki Kroener

Table basse/*Coffee table* Trèfle - 2019



Série limitée, 48 exemplaires.
Limited edition, 48 pieces.

« Un plateau d'albâtre comme un trèfle porte bonheur posé sur des pieds en bronze martelé absorbe et renvoie une lumière mate comme une danse. »

« *An alabaster tray like a lucky clover set on hammered bronze legs absorbs and reflects a matt light like a dance.* »



Finitions/*Finishes*

Laiton écorché vieilli patiné bronze.

Plateau laqué ou albâtre.

Bronze patinated aged stripped brass.

Lacquered top or alabaster top.

Dim./*Dim.*

L.90 - P.90 - H.42 cm

Laura Gonzalez

Panneau mural/Wall panel Ginkgo- 2021



« Marqueterie de métal en forme de feuilles de Ginkgo à fleur sur laiton et cuivre gravés. »

« Metal inlay in the form of flowering Ginkgo leaves on engraved brass and copper. »

Série limitée, 12 exemplaires.
Limited edition, 12 pieces.

Finitions/Finishes

Laiton et cuivre gravés, vernis colorés
vert amande, or et rose.

*Engraved brass and copper, almond
green, gold and pink coloured varnish.*

Dim./Dim.
1400 x 1400 mm



Laura Gonzalez

Panneau mural/Wall panel Snowy mountains- 2021



Oeuvre réalisée sous forme de paravent pour une boutique Cartier à Shanghai.

Art work manufactured as a screen for a Cartier boutique in Shanghai.

« Marqueterie de métal aux motifs de montagnes enneigées, laiton patiné à chaud, vernis. »

« Metal inlay with snowy mountain motifs, hot patinated brass, varnish.»

Série limitée, 12 exemplaires.
Limited edition, 12 pieces.

Finitions/*Finishes*

Laiton patiné à chaud « argile », vernis brillant. Laiton brossé.
Hot-patinated brass, glossy varnish. Brushed brass.

Dim./*Dim.*
2100 x 1400mm



WORKSHOP

15 rue Henri Barbusse
03000 Moulin FRANCE
+33 (0)4 70 44 06 75

contact@pouenat.com
www.pouenat.com
[@pouenat.official](#)

GALLERY

22 bis passage Dauphine
75 006 Paris FRANCE
+33 (0)1 43 26 71 49
gallery@pouenat.com





POUENAT GALLERY
22 bis Passage Dauphine
75 006 Paris

contact@pouenat.com