

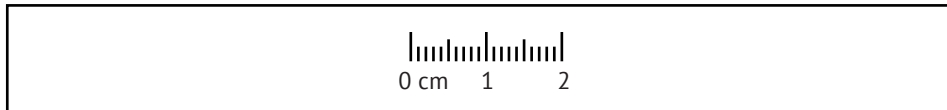


# GUÍA DE TAMAÑO DE MUÑECA

## PULSERAS

Empecemos

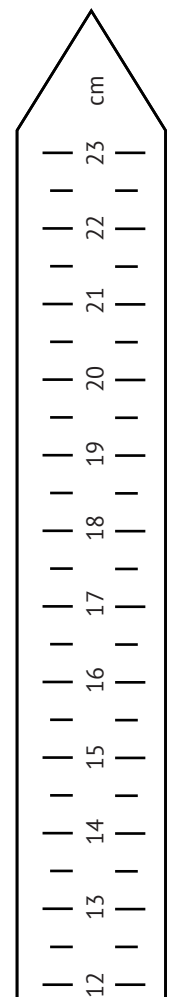
- La medidor de muñeca de Beadrid debe imprimirse en un papel de formato A4
- Por favor asegúrese de que la opción 'escala de página' esté establecido como 'ninguno' en el diálogo de impresión de la página.
- Para obtener el mejor resultado, tome una regla y mida la muestra impresa a continuación. Debe medir exactamente 2 cm.



## CÓMO USAR EL MEDIDOR DE MUÑECA DE BEADRID

- Recorte el medidor de muñeca de papel y siga las instrucciones a continuación.
- Después de cortar el Medidor de Muñeca, corte una abertura donde indica (CORTE AQUÍ).
- Asegúrese de que los números estén en la parte exterior del Medidor de Muñeca de papel e inserte el extremo puntiagudo a través de la abertura que ha cortado en el otro extremo del Medidor. Coloque la mano a través del Medidor y tire del extremo puntiagudo hasta que encaje cómodamente en su muñeca.
- El número que se alinea con los bordes de la abertura es el tamaño de su muñeca.
- También puede usar una cinta métrica o un pequeño trozo de cable. Envuélvalo alrededor de su muñeca y mida la longitud contra una regla.

*Tenga en cuenta que el Medidor de Muñeca de Beadrid es solo una guía indicativa y puede no ser una medida exacta.*



BEADRID



CORTE AQUÍ