

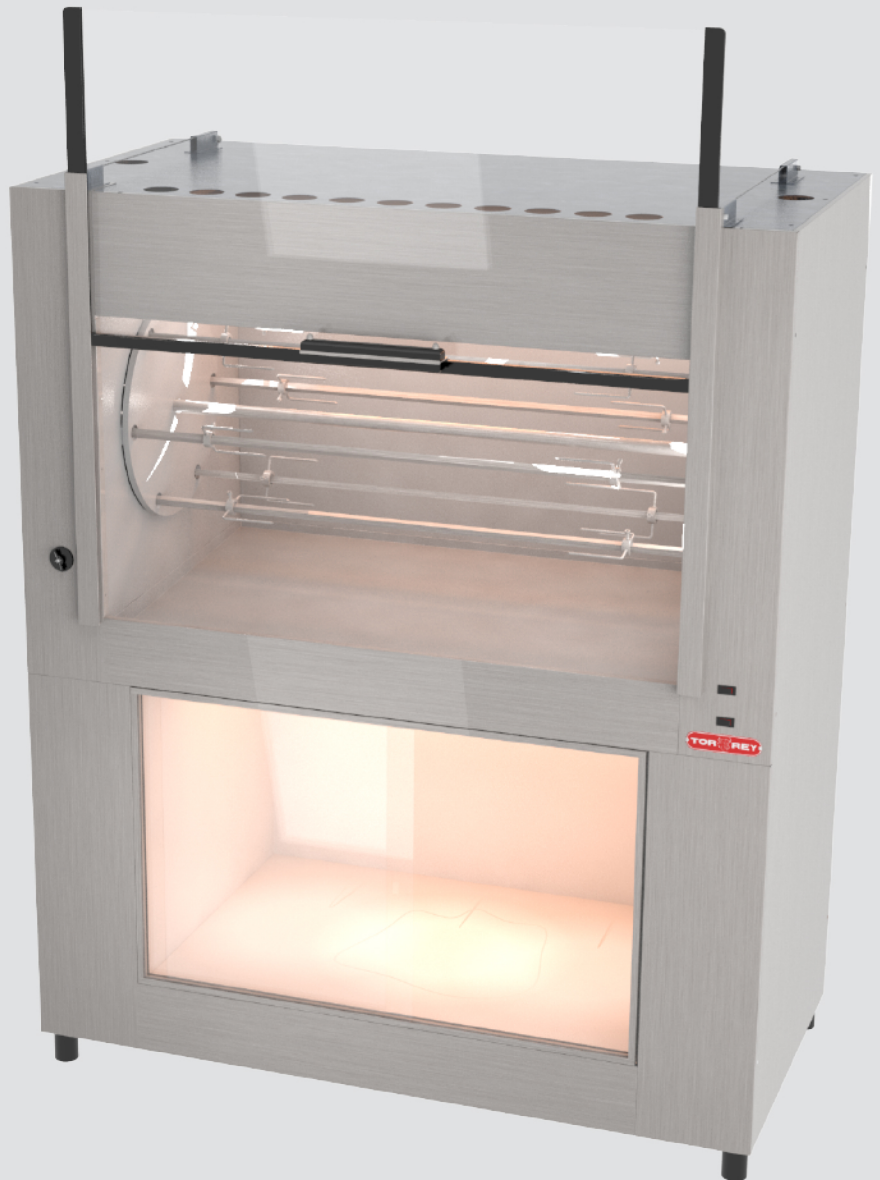
TOR REY



Rosticero

- Cuenta con seis varillas para colocar los pollos.
- Sistema de rotación y traslación de las varillas, transmisión diseñada para lograr el óptimo cocimiento de su producto.
- Puerta de vidrio deslizable en área de rosticero.
- Dos puertas de vidrio deslizables en área de almacén/exhibición.
- Válvula para control de flama.
- Botones encendido / apagado de luces interiores de almacén y área de rosticero.
- Gabinete fabricado en acero inoxidable, facilita la limpieza y cumple con las normas de higiene.
- Páctico sistema de montaje y desmontaje de varillas giratorias.
- Foco infrarojo para mantener el producto caliente.

RT48



Válvula de Gas.



Drenaje Integrado.



Exhibidor con luz.

Rosticero RT-48

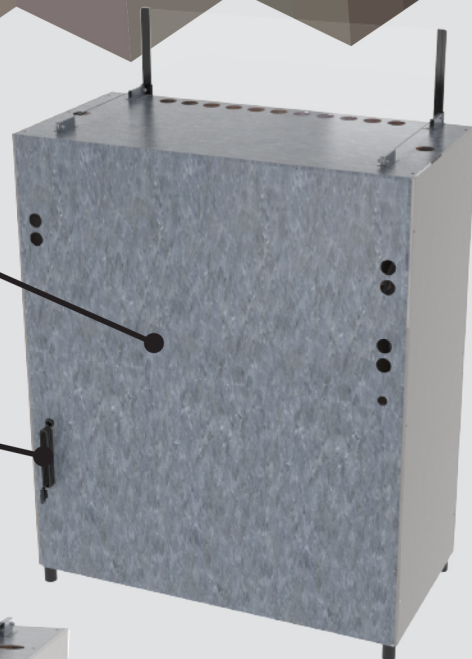
Especificaciones Técnicas

Capacidad (pollos 1.100Kg): Hasta 8 por varilla
Tiempo de Cocción: 120 min
Cantidad de Varillas: 6
Capacidad de Motor: 186W (1/4 HP)
Válvula para control de flama: 1
Consumo de gas L.P (Kr/Hr): 2 a 2.5 Kg/h
Dimensiones (cm): 142x78x177
Presión recomendada (Lb): 15 - 20
Regulador de gas recomendado: CMS - 80
Voltaje Nominal: [V] 115
Tipo de Clavija: NEMA-5-15P ⓘ
Longitud de Cable Eléctrico: 1.9mts
Corriente Nominal: [A] 5.11
Frecuencia: [Hz] 60
Tipo de iluminación: Fluorescente

ROSTICERO RT48

Acabado exterior en lámina galvanizada

Cable de Servicio de 1.9m



Puerta deslizable de vidrio

Seis varillas para pollos

Válvula para control de flama

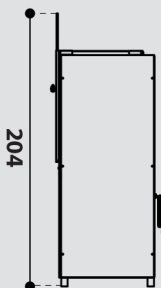
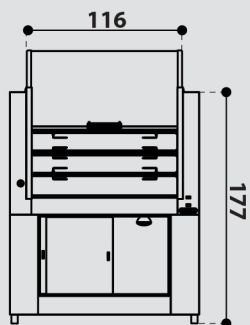
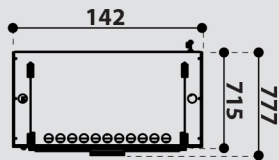
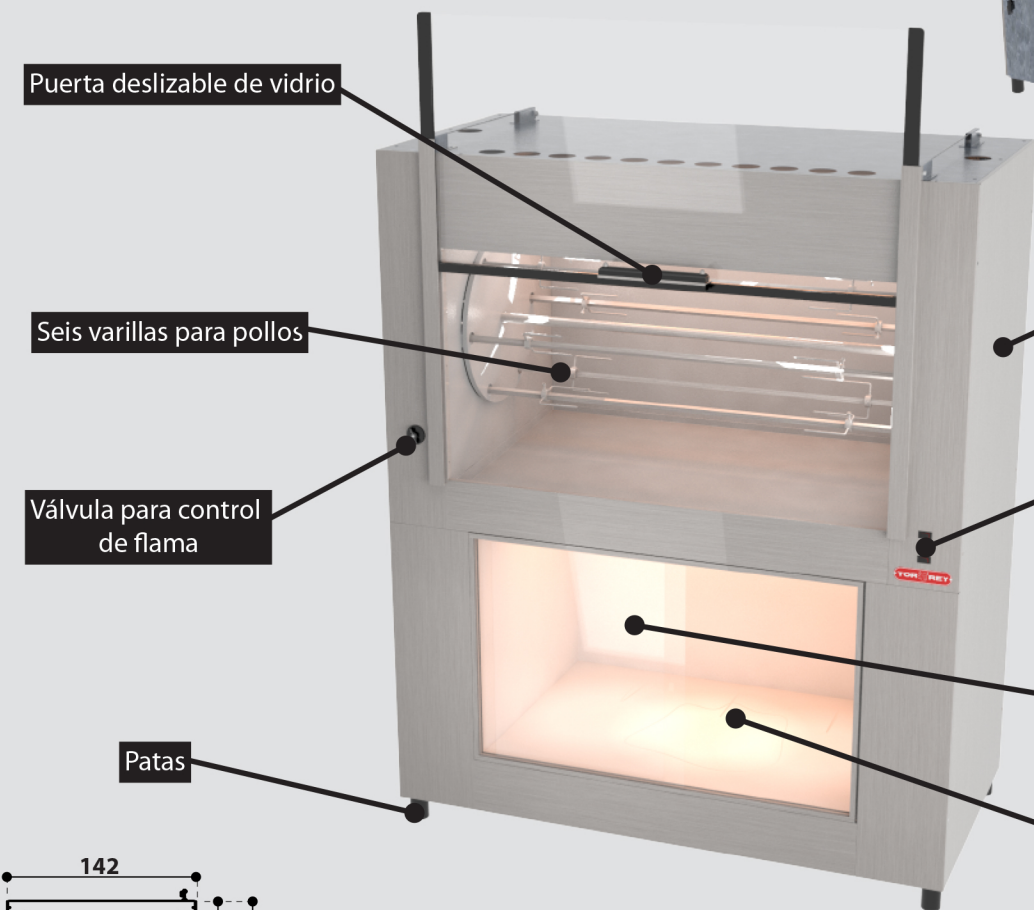
Patas

Acabado exterior en acero inoxidable

Botones encendido / apagado en luz de almacén y área de cocción

Puertas de almacén hechas de vidrio

Almacén con luz para mantener los pollos calientes



Garantía de 1 año (12 meses) en partes y defectos de fabrica. Diseño y especificaciones sujetos a cambio sin previo aviso.

DISTRIBUIDO POR:

