



Catálogo
FOOD SERVICE
Capítulo
COCCIÓN

Modelo
M-G920 LPG 230V 1N 60Hz

19075837

28/02/2020

MARMITA A GAS DE CALENTAMIENTO DIRECTO, M-G920

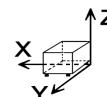
- Encimeras fabricadas en acero inoxidable AISI-304 de 2 mm de espesor.
- Juntas de corte por láser, soldaduras y pulidos automáticos. Tornillos ocultos a la vista.
- Tapa de doble pared, equilibrada mediante bisagra con asa frontal diseñada para evitar quemaduras. Apertura en diagonal a 75°, que posibilita el mantenimiento de la tapa abierta en cualquier posición.
- Cuba integrada en la encimera mediante soldadura robotizada, fabricada en acero inoxidable AISI-304, con fondo de cuba en acero inoxidable AISI-316L de 2 mm de espesor.
- Llenado de la cuba con agua fría o caliente mediante electroválvulas activadas por un único conmutador situado en el panel frontal.
- Vaciado de la cuba mediante grifo de seguridad de 2" con empuñadura en material atérmico, de accionamiento seguro y sin esfuerzos.
- Filtro para desagüe de la cuba fabricado en acero inoxidable AISI-304, robusto y fiable, de fácil extracción.
- Mandos con base de apoyo protectora y sistema contra infiltraciones de agua.
- Protector de chimenea de hierro fundido esmaltado de alta temperatura.
- Acceso a los componentes por la parte frontal.
- Patas de acero inoxidable regulables en altura.
- Máquina con protección de grado IPX5 contra el agua.

CALENTAMIENTO DIRECTO A GAS

- Grupo de quemadores tubulares de alto rendimiento, fabricados en acero inoxidable, de combustión optimizada y funcionamiento secuencial. Control por regulador de energía, lo que permite cocciones más lentas.
- El calentamiento de los quemadores en el fondo de la marmita se extiende uniformemente en la base, produciendo un calentamiento progresivo del contenido de la cuba.
- Posibilidad de regular el calentamiento de los quemadores al disponer de diferentes grados de potencia.
- Encendido del grupo de quemadores por tren de chispas. Disponen de tubo de acceso para encendido manual.
- Indicador luminoso de máquina conectada y máquina calentado.

- Modelo con cuba de 200L de capacidad.
- Medidas de la cuba: Ø600 x 650mm de altura.
- "
- "

DIMENSIONES



X Ancho	800 mm	X Ancho bruto	840 mm
Y Fondo	930 mm	Y Fondo bruto	1080 mm
Z Alto	850 mm	Z Alto bruto	1265 mm
Peso neto	120,0 kg	Peso bruto	150,0 kg
Volumen neto	0,632 m3	Volumen bruto	1,148 m3

ESPECIFICACIONES TÉCNICAS ELECTRICIDAD

Potencia eléctrica	0,100 kW
Amperaje (A)	2A
Voltaje	230V - 1N
Frecuencia eléctrica	60Hz

ESPECIFICACIONES TÉCNICAS GAS

Tipo gas	LPG
Potencia gas	24,00 kW
Consumo gas	1,840 kg/h
Regulado a	LPG G30/G31 28-30/37 mbar NG G20/G25/G25.1 20/25/25 mbar

ESPECIFICACIONES TÉCNICAS AGUA

Presión	H2O: 200-400 kPa (2 - 4 bar)
---------	------------------------------

ESPECIFICACIONES TÉCNICAS ACOMETIDAS

Diámetro gas 1	'R.3/4"G'
Diámetro Entrada Agua	3/4"



Catálogo
FOOD SERVICE

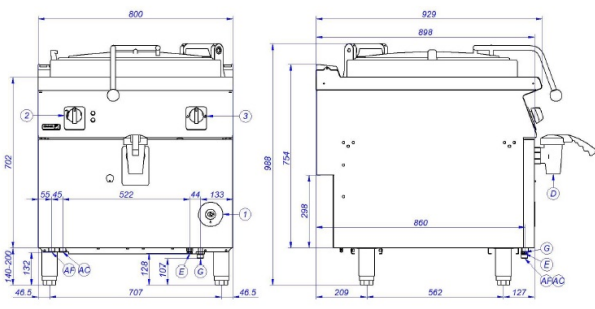
Capítulo
COCCIÓN

Modelo
M-G920 LPG 230V 1N 60Hz

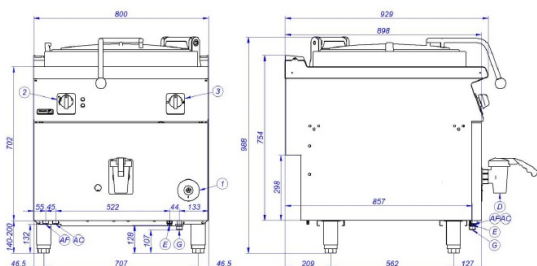
19075837

28/02/2020

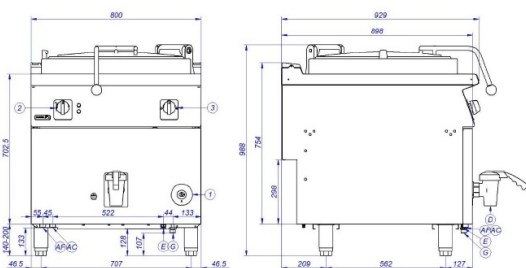
M-G910



M-G915



M-G920



- | | | |
|----|--------------------------|---------------------|
| AF | Entrada de Agua Fría | Cold water Inlet |
| AC | Entrada de Agua Caliente | Hot water Inlet |
| E | Conexión eléctrica | Electric connection |
| D | Desagüe | Drainage |
| G | Entrada de Gas | Gas Inlet |
| M | Manómetro | Manometer |
| Vs | Válvula de seguridad | Safety valve |
| Vp | Válvula de presión | Pressure Valve |
| 1 | Grifo válvula de gas | Gas valve tap |
| 2 | Regulador de energía | Energy regulator |
| 3 | Conmutador de agua | Water switch |