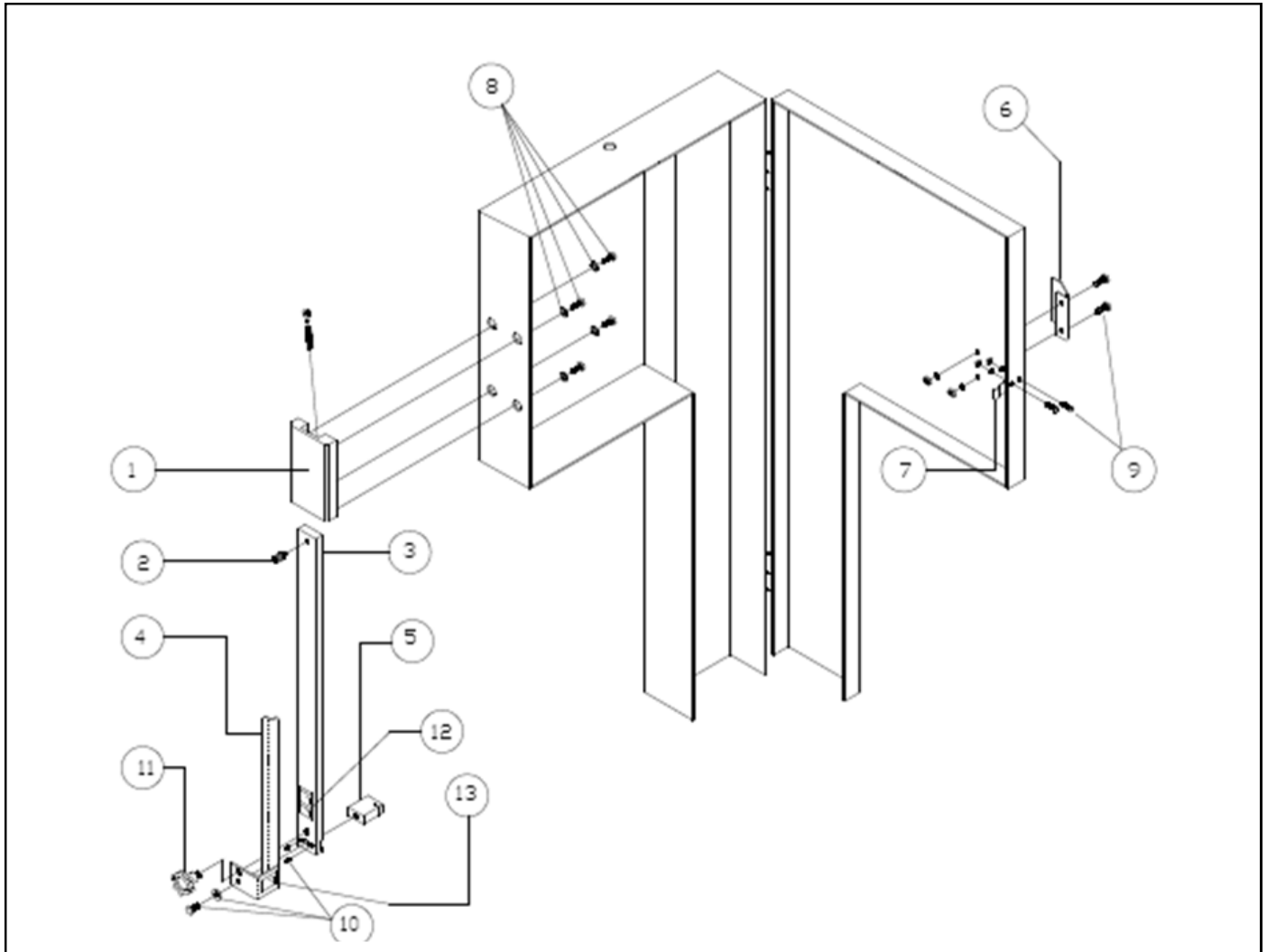




A PARTIR DE LA SERIE No. H03-19151

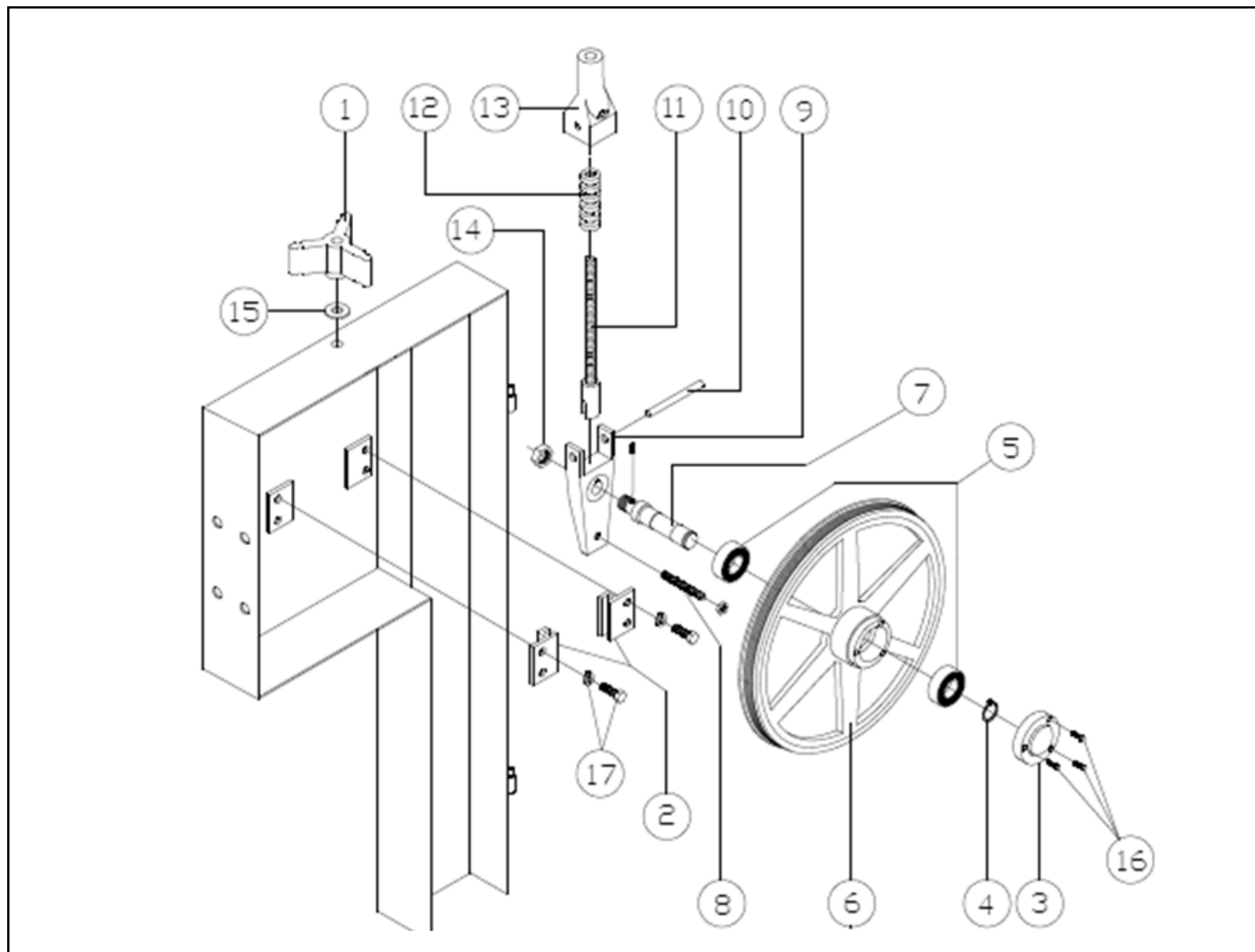


No.	DESCRIPCION	CODIGO	CANT.	I.S./100
1	CONCHA GUIA PLANA TOPE, RES. ( SJ-295)	M571821	1	2
2	TORNILLO TOPE GALV. P/BARRA SUP.	M570426	1	4
*3	BARRA SUPERIOR ST\SJ\295\PE	M571595	1	2
*4	CUBIERTA P/CINTA SJ-295/355 C/TORNS Y AR	M570637	1	2
5	GUIA SUPERIOR D/ACERO(ST\SJ\SB\PE295)	M570513	1	2
6	EST.P/PTAS.SUP.INF.C/TORNS.Y TUER	M571818	1	4
7	BROCHE P/PUERTAS GAB. Y CAB. C/TOR. #295	M571820	1	20
8	TORNS. Y ARANDELAS P/CONCHA	M572307	1	2
9	TORNILLO P/SUJ BROCHE Y ESTIR.P/GAB	M572301	1	2
10	TORNILLERIA P/BARRA SUPERIOR	M572306	1	2
*11	PERILLA P/CUBIERTA AI/PE200,295,355AI	M571606	1	2
*12	CALCOMANIA DE "DANGER" BARRA SUP. SIER	M501256	1	2
*13	CALCOMANIA DE "DANGER" PROT. CINTA SI	M501257	1	2

\* CAMBIO DISEÑO A PARTIR DE LA SERIE No. H03-19151



A PARTIR DE LA SERIE No. 8739

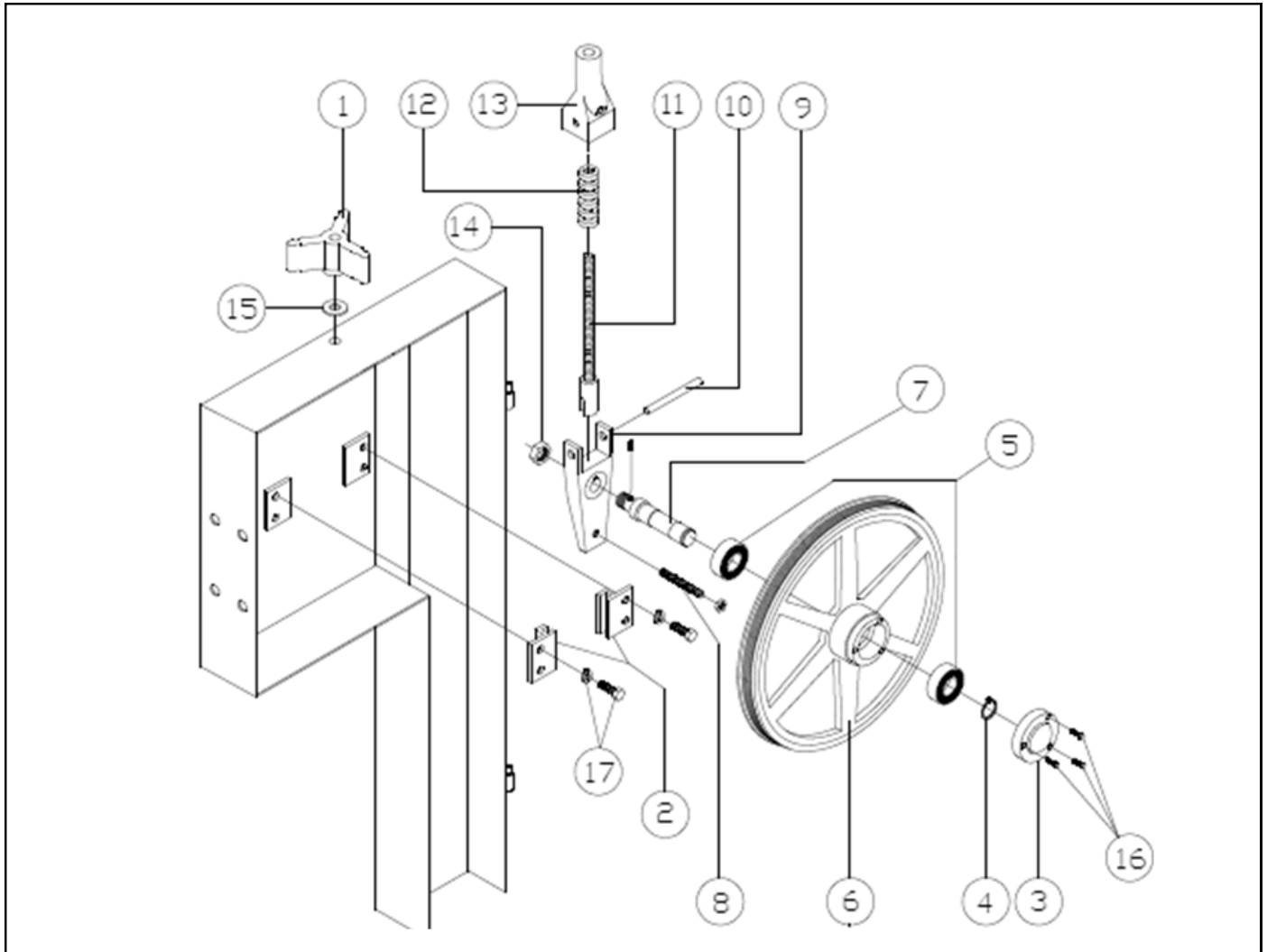


No.	DESCRIPCION	CODIGO	CANT.	I.S./100
1	MANIVELA DEL TENSOR C/ARANDELA	M571822	1	2
2	GUIAS DEL TENSOR C/TORNOS Y ARANDELAS	M571823	1	4
3	TAPA P/POLEA SUP. E INF. DE 14"ø C/TORNOS.	M571824	1	4
4	CANDADO 5100-98	M500282	1	2
5	BALEROS 6205	M500185	2	4
6	POLEA SUPERIOR DE 14"ø	M570372	1	2
7	FLECHA SUPERIOR C7TUERCA Y PERNO	M571825	1	2
8	TORNILLO NIVELADOR C/TUERCA	M571827	1	2
9	HORQUILLA DEL TENSOR	M572174	1	2
10	PERNO P/HORQUILLA Y CAMPANA	M570157	1	2
11	BIRLO DE 1/2" C/ALUMINIO	M572175	1	2
*12	RESORTE DEL TENSOR	M500290	1	2
13	CAMPANA INDICADORA	M571534	1	2
14	TUERCA HEX. 3/4" P/FLECHA	M570419	1	2
15	ARANDELA PLANA 1/2" ø	M500259	1	2
16	TORNOS. 3/16" P/SUJETAR TAPA	M572310	1	2
17	TORNOS. Y ARANDELAS P/GUIAS DEL TENSOR	M572311	1	2
	POLEA SUP. 14ø SUB-ENSAMBLE (COMP. FIGS. 3 A LA 7).	M570996	1	2
	TENSOR SUB-ENSAMBLE (COMP. FIGS. 8 A LA 13).	M571828	1	2

\*CAMBIO DE DISEÑO A PARTIR DE LA SERIE: 8739

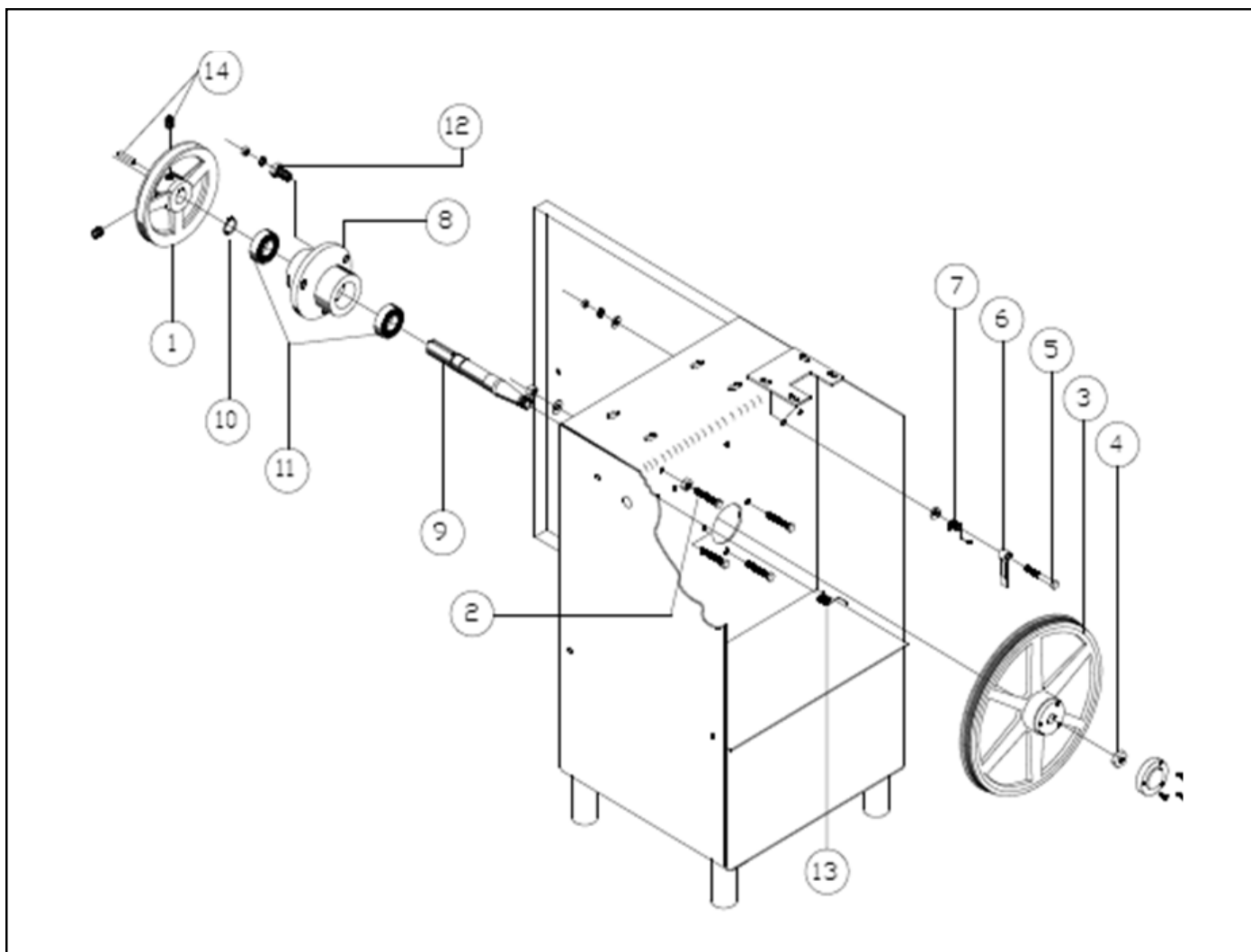


A PARTIR DE LA SERIE No. F09-31218



No.	DESCRIPCION	CODIGO	CANT.	I.S./100
1	MANIVELA D/TENSOR C/ARAND. 295PE	M571822	1	2
2	GUIAS DEL TENSOR C/TORNS. Y ARANS	M571823	1	4
*3	TAPA P/POLEA SUP.E INF.DE 14"C/TORN 29	M571824	1	4
4	CANDADO #5100-98	M500282	1	2
5	BALERO #6205-2RS1	M500185	2	4
6	POLEA SUPERIOR DE 14" DIA. (ESTAÑADA)	M571110	1	2
7	FLECHA SUP. C/TUERCA Y PERNO ( ST\SJ\PE	M571825	1	2
8	TORNILLO NIVELADOR C/TUERC(200PE,SJ295	M571827	1	2
9	HORQUILLA DEL TENSOR JR	M572174	1	2
10	PERNO P/HORQUILLA Y CAMPANA (GALV)	M570157	1	2
11	BIRLO DE 1/2" (C/ALUMINIO) ( SB\SJ -29	M572175	1	2
*12	RESORTE DEL TENSOR GALV. #295	M500290	1	2
13	CAMPANA INDICADORA 295 Y 200	M571534	1	2
14	CONTRATUERCA HEX. 3/4" P/FLECHA (50218	M570419	1	2
15	ARANDELA PLANA DE 1/2 X 1 3/8 x7/64 GALV	M500259	1	2
16	TORNS. 3/16" P/SUJETAR TAPA	M572310	1	2
17	TORNS Y ARAN P/GUIAS DEL TENSOR	M572311	1	2
	POLEA SUPERIOR 14" SUB JR	M570996	1	2
	TENSOR SUBENSAMBE (SJ-295)	M571828	1	2

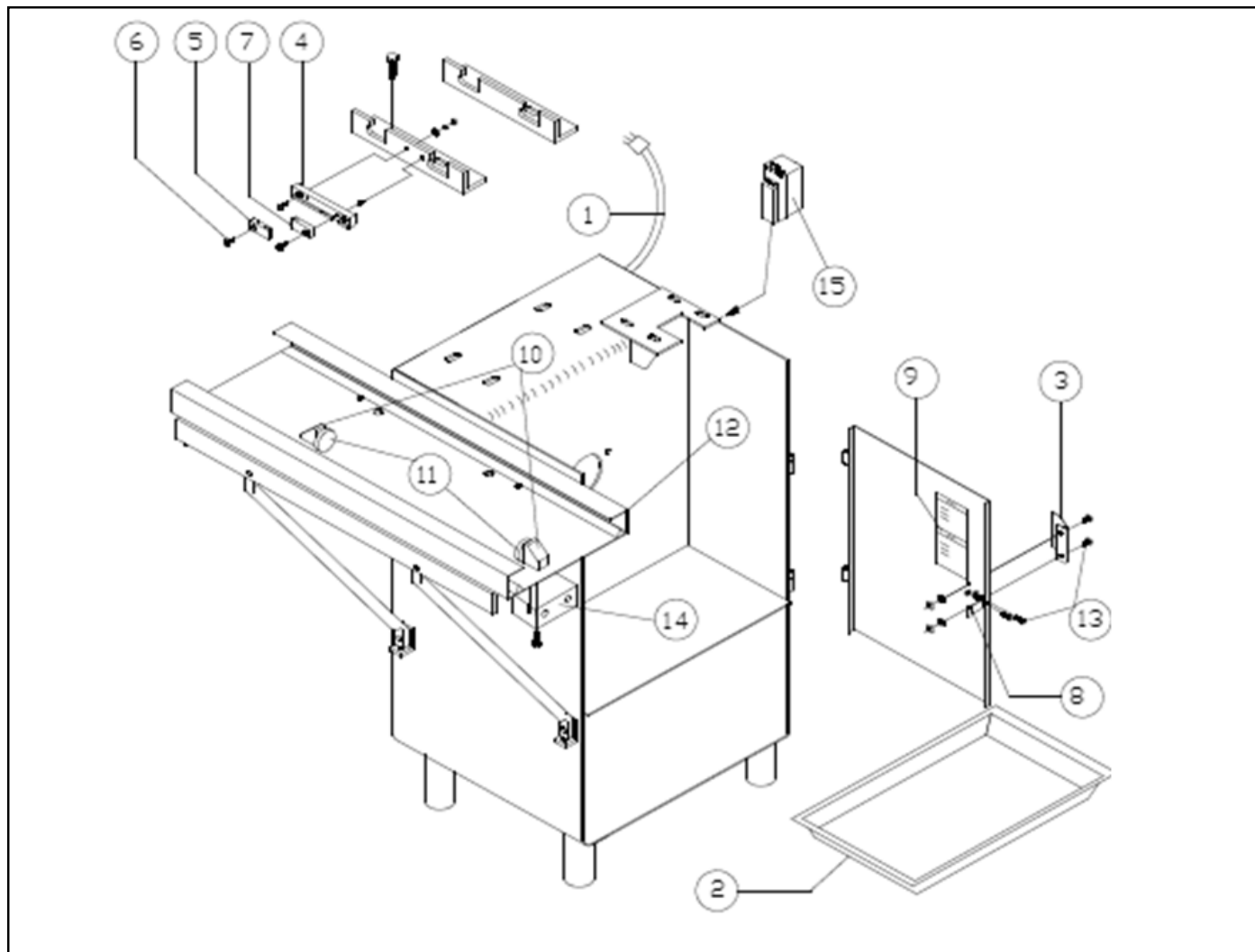
\*CAMBIO DE MATERIAL A PARTIR DE LA SERIE: F09-31218



No.	DESCRIPCION	CODIGO	CANT.	I.S./100
1	POLEA TRACCION DE 8" C/ CUÑA Y OPRES	M571876	1	2
2	TORN TOPE P/CINT SIE.C/TUER Y ARAN GALV	M571830	1	2
3	POLEA INFERIOR DE 14" ( ST\SJ\SB -295	M570363	1	2
4	CONTRATUERCA HEX. 3/4" P/FLECHA (50218	M570419	1	2
5	JUEGO DE TORN P/LIMP C/TUERCA (SJ-295)	M571831	5	200
6	LIMPIADOR (SJ\SB -295 )	M500322	5	200
7	RESORTE DE TENSION DERECHO (P/LIM) SJ-29	M500284	2	24
8	MASA INFERIOR #295 (VIBRADA) ST-295	M571756	1	2
9	FLECHA INF. C/TUERCA Y CANDADO 295JR	M571832	1	2
10	CANDADO 5100-118 295 Y 355	M500283	1	2
11	BALERO #6206-2RS1	M500186	2	4
12	TORNILLOS NIV. D/MASA AI	M571833	3	2
13	RESORTE DE TENSION IZQUIERDO 295 y 355	M500285	3	36
14	OPRESORES A.I. Y CUÑA P/POLEA 8"	M572315	1	2
	*POLEA TRACCION 10" C/CUÑA #295AI 50Hz	M573214	1	2
	MASA INFERIOR 295 SUBENSAMBLE	M570995	1	2



A PARTIR DE LA SERIE : J07-27958



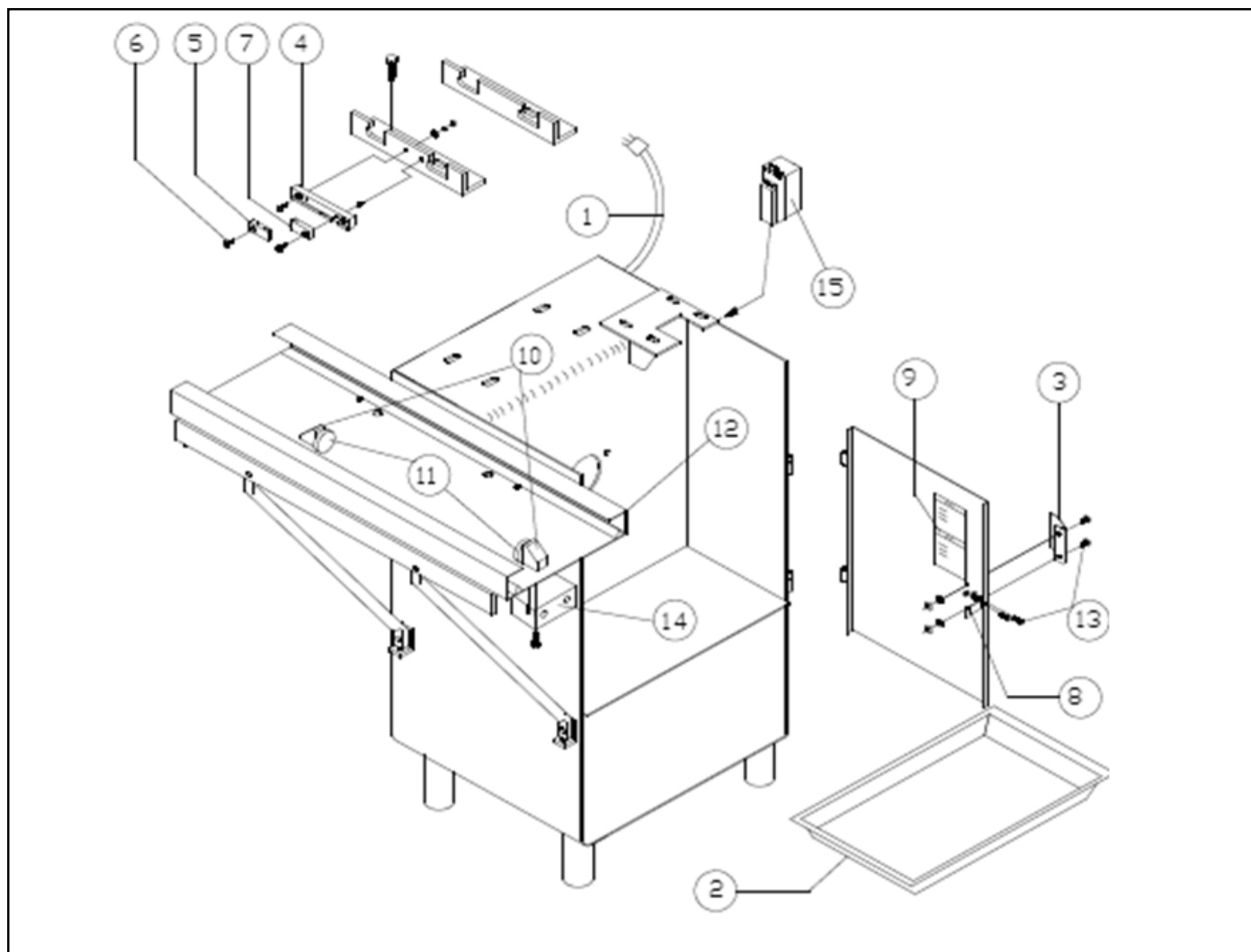
No.	DESCRIPCION	CODIGO	CANT.	I.S./100
1	CABLE TOMACORRIENTE MONOFASICO	M500154	1	2
1	CABLE TOMACORRIENTE TRIFASICO	M570856	1	2
2	CHAROLA RECOLECTORA	M500321	1	4
3	ESTIARADERA P/PUERTAS SUP. E INF. C/TORNS.	M571818	1	4
4	PORTAGUIAS C/TORNILLOS, TUERCAS Y ARANDELAS	M571836	1	2
5	GUIA INFERIOR DE ACERO A.I.	M570844	1	2
6	TORNS. CAB. GOTA 1/4" x 1/2"	M500198	2	2
7	GUIA DE MICARTA	M570140	1	100
8	BROCHE P/PUERTA DER. DEL GAB. C/TUERCAS Y ARANDELAS	M571820	1	20
9	CALCOMONIA DE "PELIGRO"	M501255	1	2
10	TOPES DE ALUMINIO P/CANAL "V" C/TORN Y PERNO	M573218	2	2
11	TOPES DE URETANO P/CANAL	M571290	2	4
12	CANAL TIPO "V" P/GUIAR EL CARRO SUBENS. A.I.	M573117	1	2
13	TORNILLERIA P/SUJETAR BROCHE Y ESTIARADERA	M572301	1	2
14	CAJA BOTONERA	M502135	1	2
*15	CONTACTOR LC1-D25-10 (110VAC) POTENZA	M503351	1	2
*15	CONTACTOR LC1-D25-10 (220VAC) POTENZA	M503352	1	

\* CAMBIO DE COMPONENTE A PARTIR DE LA SERIE J07-27958

S+S=SPRECHER + SCHUH

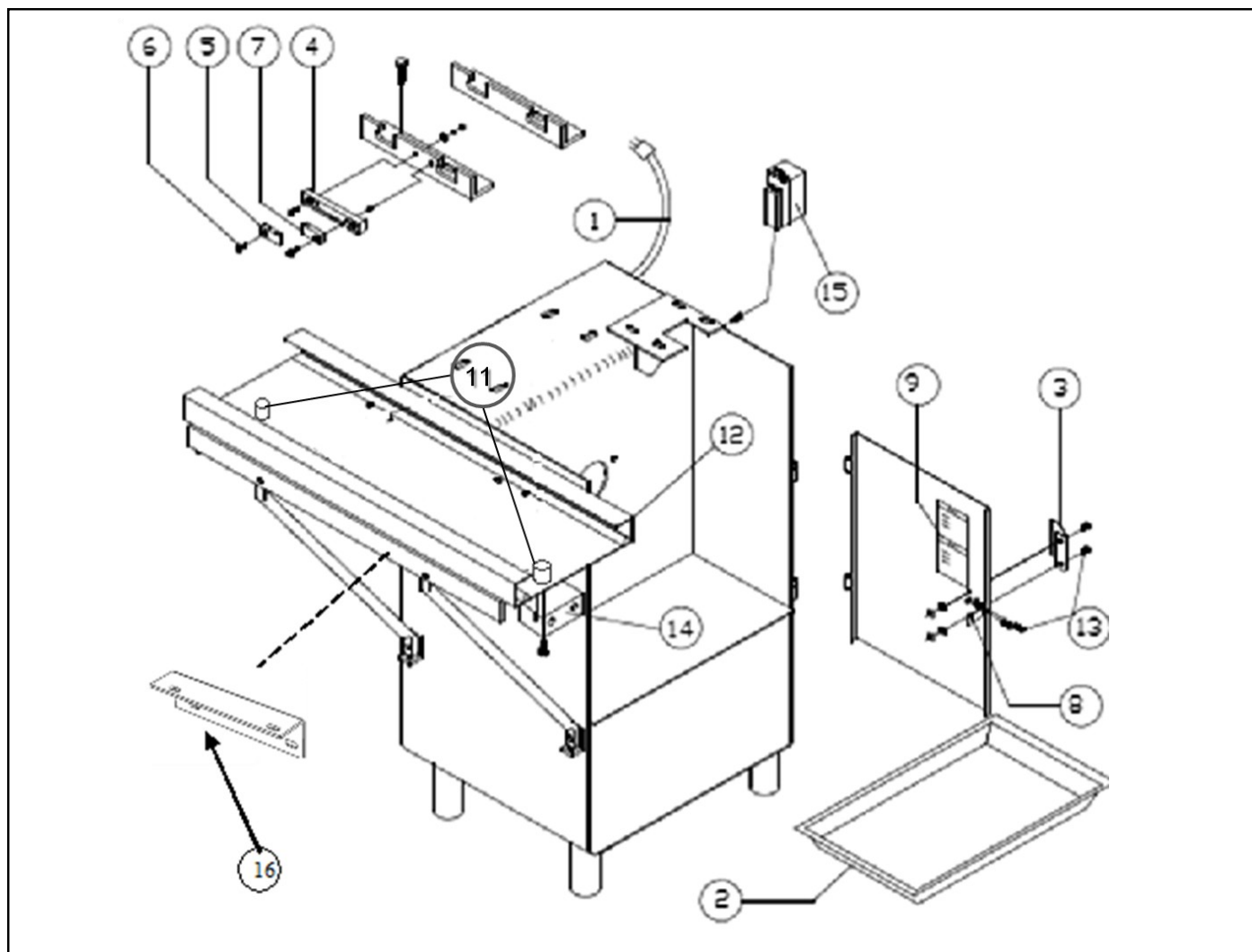


A PARTIR DE LA SERIE : G08-029712



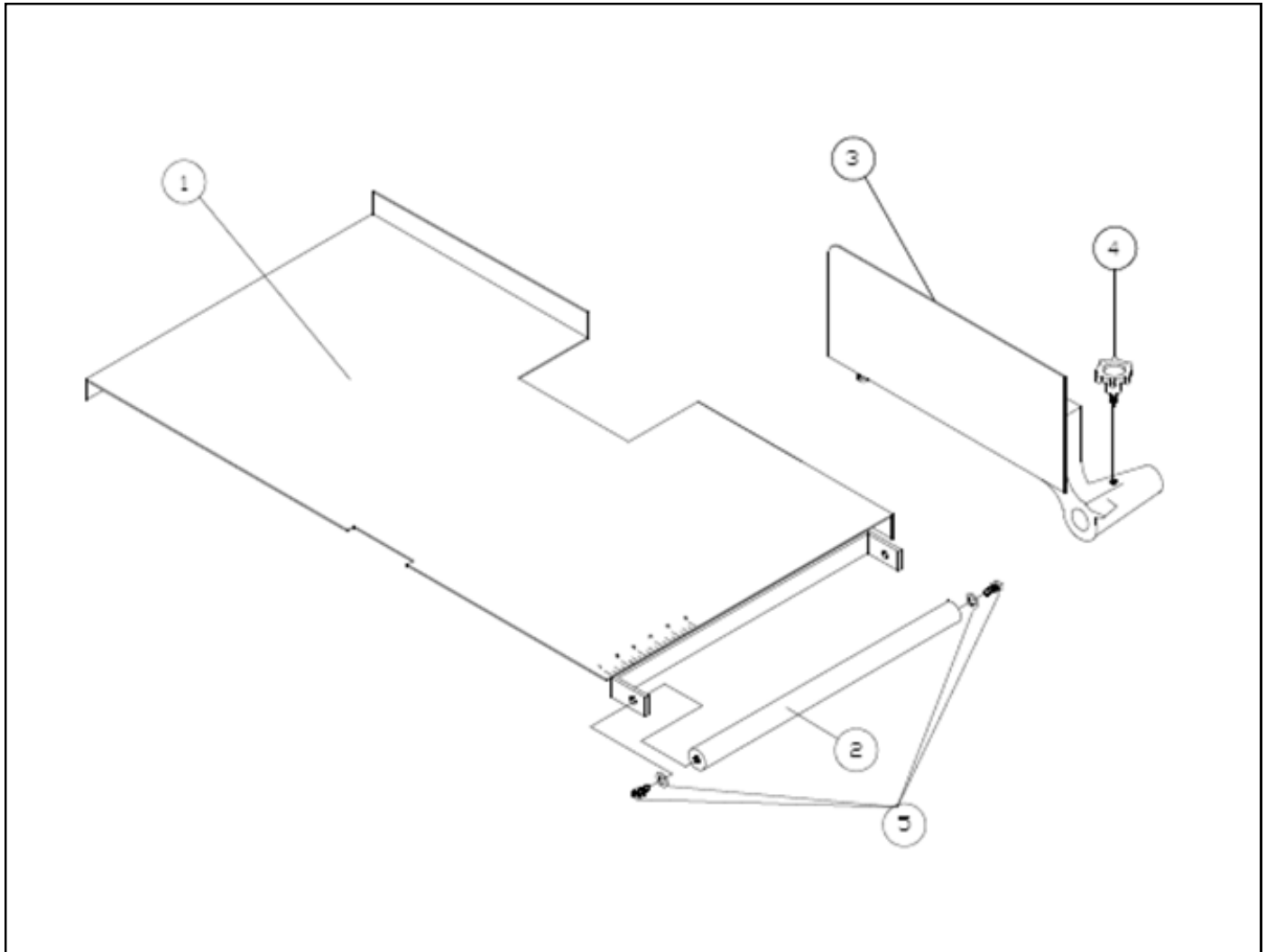
No.	DESCRIPCION	CODIGO	CANT.	I.S./100
1	CABLE TOMACORRIENTE MONOFASICO	M500154	1	2
1	CABLE TOMACORRIENTE TRIFASICO	M570856	1	2
2	CHAROLA RECOLECTORA	M500321	1	4
3	ESTIARADERA P/PUERTAS SUP. E INF. C/TORNS.	M571818	1	4
4	PORTAGUIAS C/TORNILLOS, TUERCAS Y ARANDELAS	M571836	1	2
5	GUIA INFERIOR DE ACERO A.I.	M570844	1	2
6	TORNS. CAB. GOTA 1/4" x 1/2"	M500198	2	2
7	GUIA DE MICARTA	M570140	1	100
8	BROCHE P/PUERTA DER. DEL GAB. C/TUERCAS Y ARANDELAS	M571820	1	20
9	CALCOMONIA DE "PELIGRO"	M501255	1	2
10	TOPES DE ALUMINIO P/CANAL "V" C/TORN Y PERNO	M573218	2	2
11	TOPES DE URETANO P/CANAL	M571290	2	4
12	CANAL TIPO "V" P/GUIAR EL CARRO SUBENS. A.I.	M573117	1	2
13	TORNILLERIA P/SUJETAR BROCHE Y ESTIARADERA	M572301	1	2
*14	CAJA BOTONERA ENSAMBLADA	M503982	1	2
15	CONTACTOR LC1-D25-10 (110VAC) POTENZA	M503351	1	2
15	CONTACTOR LC1-D25-10 (220VAC) POTENZA	M503352	1	

\* CAMBIO DE COMPONENTE A PARTIR DE LA SERIE G08-029712



No.	DESCRIPCION	CODIGO	CANT.	I.S./100
1	CABLE TOMACORRIENTE 3X14AWG,300V, 75°C UL	M500154	1	2
1	CABLE TOMACORRIENTE TRF 355,295	M570856	1	2
2	CHAROLA RECOLECTORA ( ST\SJ\SB\AI\PE -2	M500321	1	4
3	EST.P/PTAS.SUP.INF.C/TORNS.Y TUER	M571818	1	4
4	PORTAGUIAS C/TORNS TUERCAS Y ARAN JR	M571836	1	2
5	GUIA INF DE ACERO AI SUBENS 295,200 AI\P	M570844	1	2
6	TORNILLO GOTA 1/4-20 X 1/2	M500198	2	2
7	GUIA DE MICARTA	M570140	1	100
8	BROCHE P/PUERTAS GAB. Y CAB. C/TOR. #295	M571820	1	20
9	CALCOMANIA DE "DANGER" INTERIOR SIERR	M501255	1	2
11	TOPES DE URETANO P/CANAL 295AI/PE	M530335	2	4
12	CANAL P/GUIAR EL CARRO SUBENS 295AI	M573117	1	2
13	TORNILLO P/SUJ BROCHE Y ESTIR.P/GAB	M572301	1	2
14	CAJA BOTONERA BRETER PT82-S P/SIERRAS	M502135	1	2
15	CONTACTOR LC1-D25-10 (110 VAC) 50/60HZ	M503351	1	2
15	CONTACTOR LC1-D25-10 (220 VAC) 50/60HZ	M503352	1	
*16	ANGULO SOPORTE DE CANAL P/GABINETE 295 JR	M575699	1	15

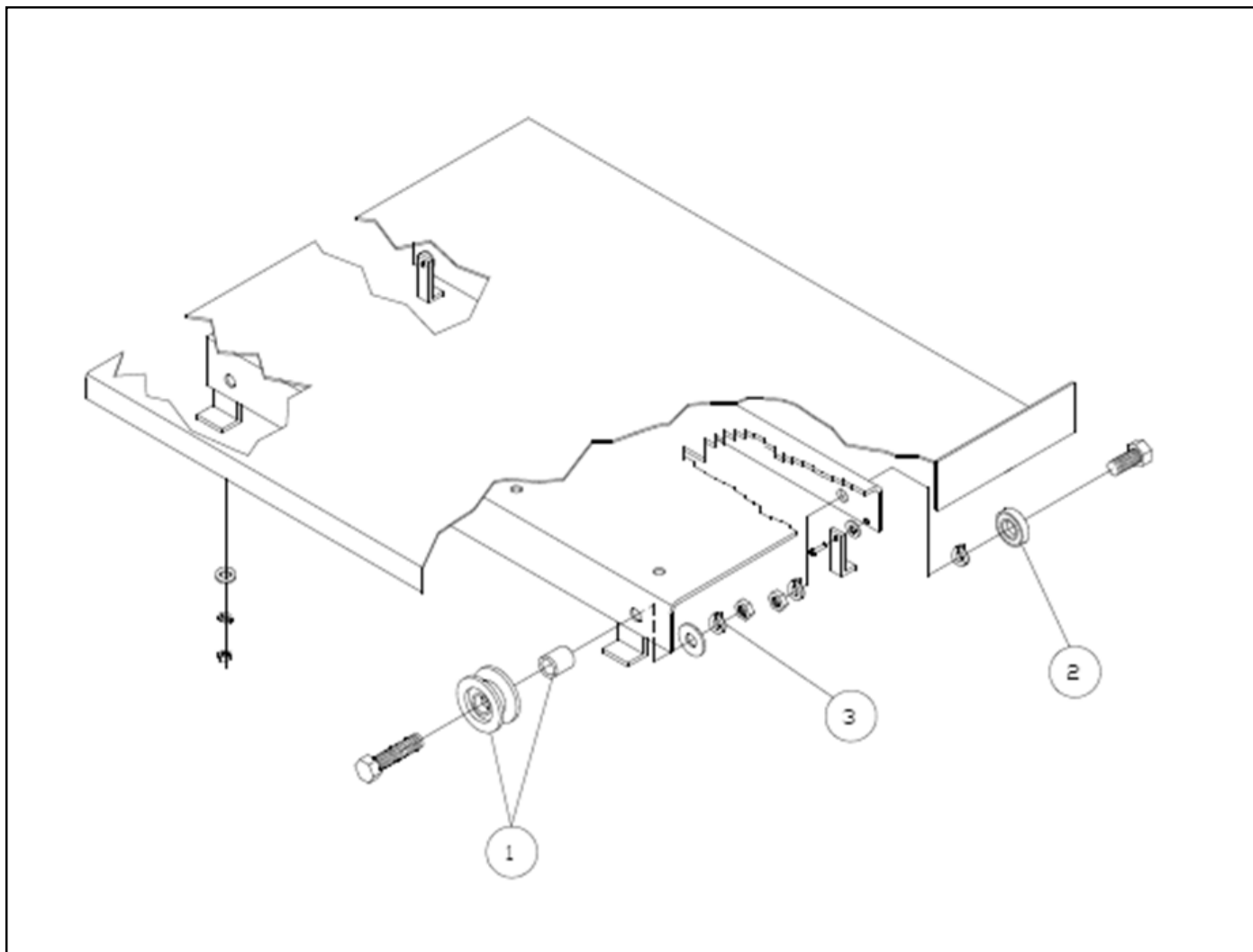
\* SE AGREGA COMPONENTE



No.	DESCRIPCION	CODIGO	CANT.	I.S./100
1	PLANCHA Y BASTIDOR SUB 295JR/PE	M570628	1	1
2	BARRA P/BISTECK C/TORN Y ARAN SJ295	M571843	1	2
3	REGULADOR BISTECKEADOR C/FRENO SUB	M570607	1	2
4	PERILLA P/CARRO Y BISTECK SIERRAS AI/PE	M571093	1	4
5	TORNILLO Y ARAN. 5/16" BARRA P/BISTECK	M572319	1	

NOTA: ESTA PAGINA NO CAMBIA EN RELACION CON LA DE 1995.

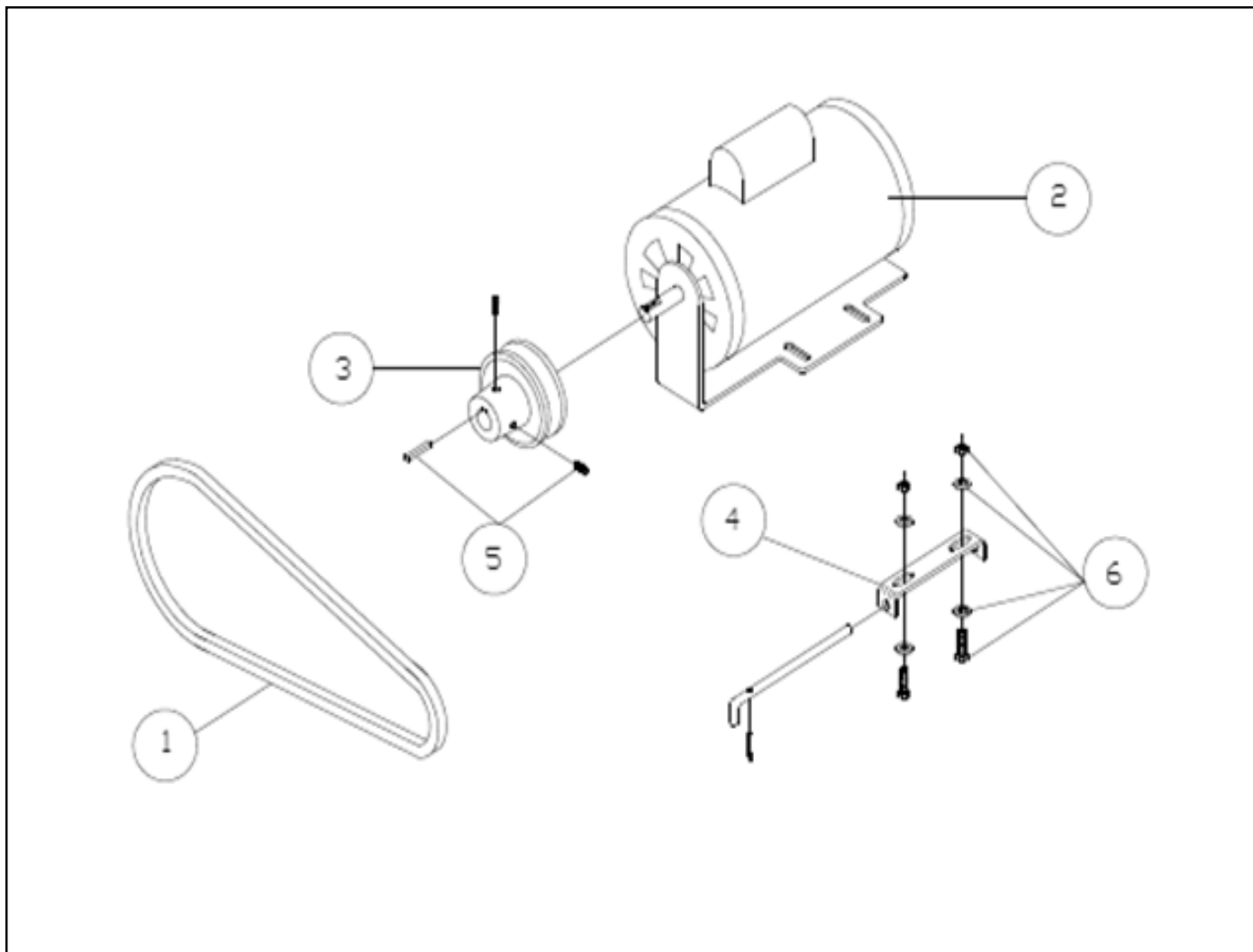




No.	DESCRIPCION	CODIGO	CANT.	I.S./100
1	CARRETE C/BALERO ( SB\SJ -295 )	M571839	2	20
2	BALERO #6200-2RS1	M500182	2	4
3	TORNILLERIA P/CARRO COMPLETA AI	M572321	1	2

CARRO COMPLETO SUBENSAMBLE 295JR	M571314	1	1
----------------------------------	---------	---	---

NOTA: ESTA PAGINA NO CAMBIA EN RELACION CON LA DE 1995.



No.	DESCRIPCION	CODIGO	CANT.	I.S./100
1	BANDA DE HULE # B-48 ( ST\SJ\SB\AI\PE -2	M501088	1	2
2	MOTOR 1.5 HP, MONOFÁSICO, 220V, 50 Hz,B	M500173	1	2
2	MOTOR 1.5HP,M,115/220,4P,60,B, WEG	M501283	1	2
3	POLEA MOTRIZ 4" C/CUÑA (FLECHA 5/8")	M571840	1	2
4	PORTAMOTOR C/PASADOR (GALV.) #200295	M571841	1	2
5	OPRESORES AI Y CUÑA P/POLEA DE 4"	M572325	1	2
6	TORNILLERIA DE 5/16" P/PORTAMOTOR	M572324	1	2
	MOTOR 1.5 HP/M SUBENS. AI 60Hz COMP	M571890	1	2
	MOTOR 1.5 HP/M SUBENS. AI 50Hz COMP	M571889	1	2