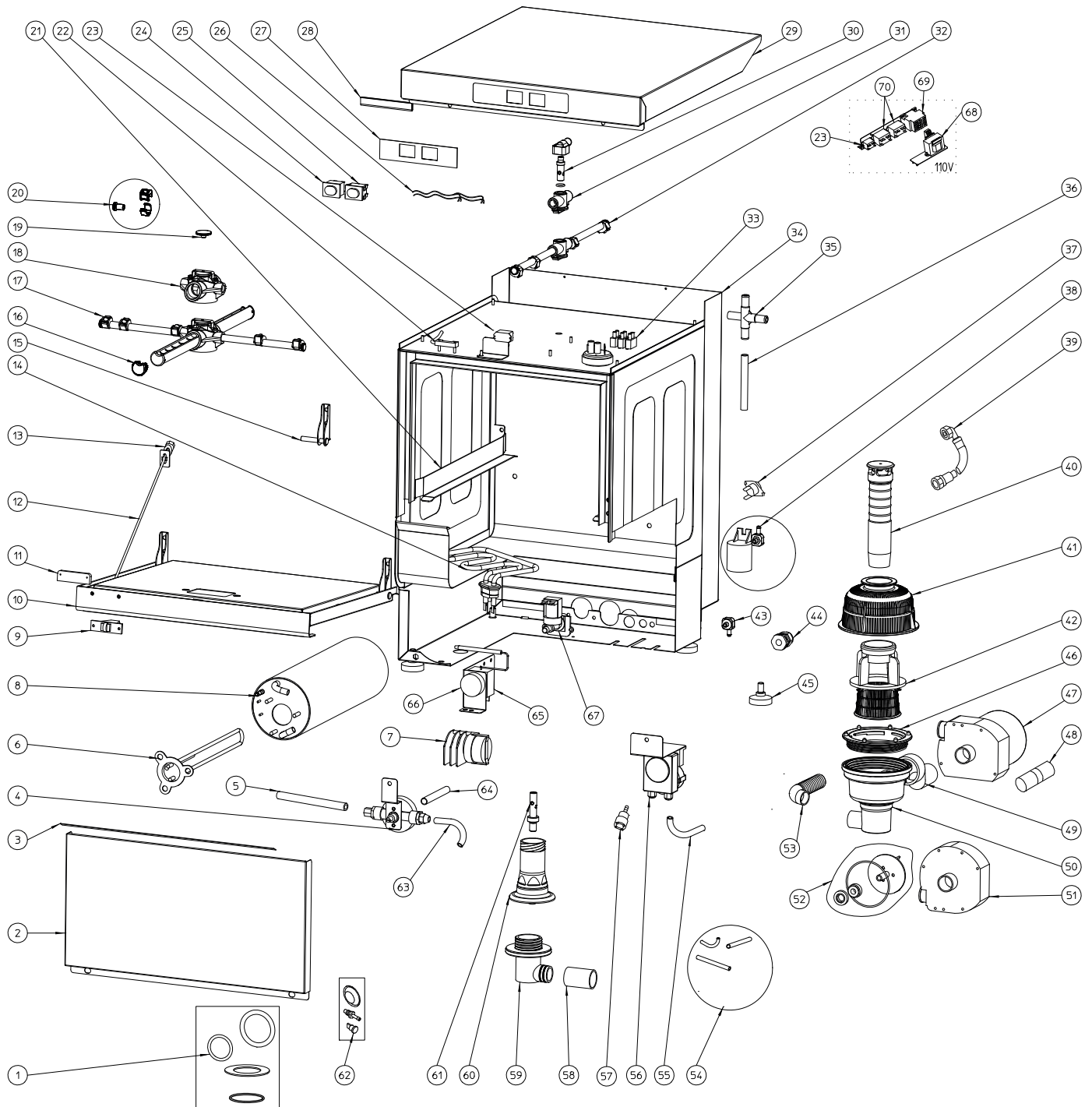


Diagrama



Listado de partes

NÚMERO	DESCRIPCIÓN	CÓDIGO
1	Junta acoplador calderín filtro (conj.)	
2	Tapa frontal (conj.)	
3	Junta cierre 10x4x600	
4	Dosificador (conj.)	
5	Manguera d6x1000mm.	CRLAV1T0059
6a	Resistencia calderín 2000W 230V (conj.)	
6b	Resistencia calderín 2500W 110V (conj.)	CRLAV1T0127
7	Programador fijo 120" (conj.)	
8a	Calderín (conj.)	
8b	Calderín 110V (conj.)	
9	Cerradura puerta (conj.)	
10	Puerta (con.)	
11	Imán puerta (conj.)	
12	Tirantes puerta (conj.)	
13	Regulador puerta (conj.)	
14a	Resistencia cuba 1500W 230V	
14b	Resistencia cuba 1500W 110V	
15	Bisagras puerta (conj.)	
16	Tapones lavado (4 un) (conj.)	
17	Difusor inferior (conj.)	
18	Cruceta (conj.)	
19	Tornillo hélice inox M8 (conj.)	
20	Difus.+tapones aclarado (conj.)	
21	Carriles (conj.)	
22	Interruptor magnético (conj.)	
23	Relé potencia 220V 1NO 30A (conj.)	
24	Interruptor (conj.)	
25	Pulsador luminoso (conj.)	
26	Cableado (conj.)	
27	Adhesivo mandos (conj.)	
28	Jun ta puerta (conj.)	
29	Panel de mandos (conj.)	
30	Acoplador superior aclarado (conj.)	
31	Distribuidor aclarado (conj.)	
51	Carcasa motobom.0,30hp (conj.)	
52	Accesorios motobomba 0,30 (conj.)	
53	tubo manguera desagüe	
54	Tubos dosificador abrillantador (conj.)	
55	Tubo silicona con racord	
56	Kit dosificador detergente variable	
57	Filtro dosificador con válvula	

NOTA: En caso de que la refacción que está buscando no tenga código, comuníquese con su distribuidor Torrey autorizado para solicitarlo.



LAVAVAJILLAS
Explosionado **LV-250**

REV 01/19

Listado de partes

NÚMERO	DESCRIPCIÓN	CÓDIGO
58	Tubo aspiración bomba vaciado	
59	Acoplador inferior (conj.)	
60	Torreta	
61	Eje torreta	
62	Membrana+válvulas dosificador (conj.)	
63	Tubo dosificador abrillantador	
64	Manguera D10x2460mm.	
65	Termostato aclarado (conj.)	
66	Mandos termostato (conj.)	
67	Electroválvula simple	
68	Autotransformador 110/220	
69	Contactador A12	
70	Relé potencia 220V	CRLAV1T0102

NOTA: En caso de que la refacción que está buscando no tenga código, comuníquese con su distribuidor Torrey autorizado para solicitarlo.