

#COVER  
STORY.

免插綫  
·  
可防水

# 真無綫 IP CAM

全

方

現時網絡攝影機 IP CAM 愈來愈普及，

大多均可以 Wi-Fi 無綫連接，

而且最新更發展出內置電池的全無綫款式，  
安裝擺位更加靈活自如。

目前這類產品的售價有所下降，

達到大多數用戶皆能接受的水平，

而且結合了不少實用保安功能。

今期 e-zone 搜羅市面上 6 款熱賣的全無綫 IP CAM，

作詳細測試及介紹！





# IP CAM 市況分析

市面上的 IP CAM 款式繁多，今次介紹的全無線型號屬於較新的機種，用戶在設定及功能上均與過往的舊型號稍有分別，記者介紹及測試各受測 IP CAM 前，先剖析目前最新市況。

## 全無線免接電

全無線 IP CAM 較一般無線機款，最大優勢是毋須使用變壓器供電，只需藉內置充電池或太陽能板即能供電，加上使用 Wi-Fi 連線，故此可完全解除擺位上的限制，確實十分方便。當然，用戶在選購時，應留意這類機款的使用時間，否則要時常充電便得不償失。

CHECK  
01



全無線 IP CAM 一般需要定期充電，亦有支援太陽能板模組的產品可揀選。

CHECK  
02



部分高階型號的全無線 IP CAM，已能提供全高清以上的解像度。

## 全高清解像度

目前市面上的全無線 IP CAM，由於屬較新推出市場的產品，因此絕大多數已可提供全高清解像度，部分較高階型號甚至支援 2K HDR 或以上畫質，讓用戶觀看監控畫面時的影像更加清晰。同時，這類產品均附設紅外線夜視功能，但畫面難免會變成黑白，只有部分高階型號可藉 LED 補光燈，配合影像晶片提供彩色夜視效果。

位

比

拼



## 注意可視角度

現時市面上的全無線 IP CAM，不少型號均主打可供室外使用，由於要顧及防水的需要，故此多數採用固定式設計，若用戶要監控較為廣闊的範圍，最好選擇角度更大的廣角鏡頭，但畫面較易出現變形的情况。

此外，現時陸續有活動式底座的产品面世，配以左右及上下馬達驅動，從而解決可視角度不足而出現的盲區問題。



CHECK  
03

全無線 IP CAM 大多數具備防水功能，可供戶外使用。



CHECK  
04

舊式的全無線 IP CAM，需配合訊號機座使用。



## Wi-Fi 直聯成主流

全無線 IP CAM 設有 Wi-Fi 直連及配以訊號機座兩種，前者屬於較新式的設計，只要有 Wi-Fi 網絡覆蓋即可使用。至於設有訊號機座的款式，通常可以最多支援 4 組鏡頭，屬較早期的設計，目前已經較為少見，最大好處是售價相對較便宜，尤其使用多鏡頭組合時成本便較低。

# 全無綫 IP CAM 陣

CAM  
01

**2K 超高清**  
**ARLO  
PRO 4**

Arlo Pro 4 是規格最強的全無綫 IP CAM 之一，它的鏡頭可支援 2K 畫質，並可對應 HDR 技術，令光暗細節更加清晰。它特設彩色夜視模式，在夜間透過強力 LED 燈補光。

作為名廠出品，Arlo Pro 4 可完全兼容 Google Home Hub、Amazon Alexa、Samsung SmartThings、IFTTT 等眾多智能家居平台；而 Apple 用戶除了在手機外，更可直接在 Apple Watch 接收及查看鏡頭的通知及畫面。此外，它更設有智慧警報功能，可以自動發出聲音驅趕不速之客。此機不支援記憶卡錄影，但影像會儲存於其雲端伺服器中。

CAM  
02

**內置儲存**  
**EZVIZ  
BC1C**

EZVIZ BC1C 是廠方新一代全無綫 IP CAM，毋須專用基座即可直駁 Wi-Fi 網絡，而行貨版本更採用位於新加坡的雲端伺服器，配合多種保安認證。此機支援 IP66 級防水功能，並內置 7,800 mAh 超容量電池，可供 210 天使用。

它特設主動監測功能，當有人物在鏡頭前移動時，除了會向用戶通知，亦會閃爍補光燈警告對方已被監控，並可藉 32GB 內置儲存空間錄影，實現自動保安功能。此外，它又支援雙向通話功能，若安裝在門外時，可同時化身對講機與速遞員或來訪親友溝通。

CAM  
03

**智能港產**  
**ISMARTVIEW  
ARW-BAT11S**

iSmartView 是本地的 CCTV 品牌，最新推出的 ARW-BAT11S 全無綫 IP CAM 屬全高清級別，內置 9,600mAh 大容量鋰電池，以每日喚醒 10 次計算，電量可供 4 個月使用。

此機設有 AI 人體移動監測功能，當偵測到可疑人物時，會向用戶的手機 App 發出通知，並能藉即時雙向通話功能與對方溝通或作出警告。此外，它又設有 micro SD 卡槽，可供錄影監控片段使用，而不方便裝拆充電的用戶，更可加購太陽能板，讓 IP CAM 長久持續運作。



\$2,188

Winco  
2803 0036

機身設有 LED 補光燈，在夜間時能提供彩色畫面。

## SPEC

- 解像素：4 百萬像素 • 影片解像度：2K、1,080p、720p • 可視角度：160° • 夜視功能：彩色、LED 補光
- 串流制式：H.264、H.265 • 記憶卡支援：N/A
- 鏡頭擺動：固定式 • 語音通訊：雙向 • 電池壽命：6 個月 • 使用環境：戶內、戶外



\$1,180

BASCO  
3173 6080

必須配合支架底座使用，或以小型腳架固定。

## SPEC

- 鏡頭像素：2 百萬像素 • 影片解像度：1,080p、720p • 可視角度：125° • 夜視功能：彩色、LED 補光
- 串流制式：H.264、H.265 • 記憶卡支援：內置 32GB eMMC • 鏡頭擺動：固定式 • 語音通訊：雙向
- 電池壽命：210 日 • 使用環境：戶內、戶外



\$780 \$280

(IP CAM 淨機) (太陽能板)  
iSmartView  
3110 1862

可選購太陽能板，作長時間持久監控。

## SPEC

- 鏡頭像素：2 百萬像素 • 影片解像度：1,080p、720p • 可視角度：130° • 夜視功能：黑白、紅外線
- 串流制式：H.264 • 記憶卡支援：microSD • 鏡頭擺動：固定式 • 語音通訊：雙向 • 電池壽命：4 個月
- 使用環境：戶內、戶外

# IP CAM 攝錄對決

## ROUND 01 日拍畫質

CAM 01 ARLO PRO 4



**e 評語：**效果細緻

它的解像度是今次各受測產品中最高的一款，從測試圖中可見畫質最細緻，室內各種物件的邊緣均十分銳利，而且色彩較果也很自然。此外，它的廣角效果不俗，鏡頭可以拍攝更大角度之餘，變形情況亦能大致修正。

CAM 02 EZVIZ BC1C



**e 評語：**影像清晰

從畫面可見，它的影像效果清晰，光暗處理得宜，室內物件輪廓銳利，而且色彩亦見鮮明，窗口位置亦沒有嚴重「爆光」情況，惟變形情況較為明顯。

CAM 03 ISMARTVIEW ARW-BAT11S

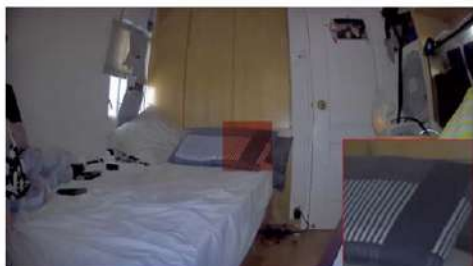


**e 評語：**角度廣闊

它的畫面光暗處理合格，窗外陽光沒有影響室內畫面，而整體畫質亦算細緻，同時鏡頭的可視角度寬闊，即使未設活動底座亦能看見較廣闊的攝錄範圍。

## ROUND 02 夜拍表現

CAM 01 ARLO PRO 4



**e 評語：**效果清晰

在環境較暗時，此機會自動啟動高功率 LED 補光燈，足以照亮整間房間。從測試畫面可見，整體夜拍效果清晰，而且色彩效果與日間時分別不大，用戶可清楚辨識畫面各位置的景物。

CAM 02 EZVIZ BC1C



**e 評語：**暖色明亮

此機在正面設有 2 顆強力補光燈，而且採用暖色溫設定，從畫面可見其夜拍效果十分出色，畫面清晰之餘，色彩亦十分鮮艷。此外，由於光源充足，故此畫面的對比度及銳利感同樣理想。

CAM 03 ISMARTVIEW ARW-BAT11S



**e 評語：**灰階分明

此機配備紅外線夜拍燈，啟用時畫面會變成黑白模式。從測試圖中可見，整體上畫質清晰，而且灰階分明，能清楚辨識房內的各種物件。

## ROUND 04 雙向語音

藉 IP CAM 的雙向語音對話功能，可讓用戶遙距與鏡頭前的人物溝通，擺放在室內時可與家人及小朋友對話，而戶外使用時則可當作視像對講機，與速遞員或來訪者溝通。本回合記者便使用各機的專用 App，與各受測 IP CAM 進行語音對話，測試清晰度和音量，將以 5 分為滿分。

	<b>WIN</b> ARLO PRO4	EZVIZ BC1C	<b>WIN</b> ISMARTVIEW ARW-BATTIS	REOLINK ARGUSPT	SPEED OUTDOOR 1080P WIFI IP CAM	SPOTCAM SOLO 2-POWER
語音質素	5	4	4	3	3	4
收音效果	4	4	5	4	4	3



### e 評語：Arlo、iSmartView 較清晰

記者進行測試時，各機的雙向通話功能均可清晰傳達語音，要作基本溝通不成問題。最後，憑記者的主觀聽覺感受，以 Arlo 的播放質素最佳，而 iSmartView 的收音效果則最為理想，雙雙勝出本回合測試。

## ROUND 05 電池耐力

今次 6 款產品均使用充電式設計，按照官方規格可使用數個月，但各自的計算方式卻稍有不同。記者遂將各機充電至 100%，然後啟用自動人體偵測錄影功能，模擬用戶的日常使用情況，在 1 天後檢視餘下電量，以較高者為勝。

	<b>WIN</b> ARLO PRO4	EZVIZ BC1C	ISMARTVIEW ARW-BATTIS	<b>WIN</b> REOLINK ARGUSPT	SPEED OUTDOOR 1080P WIFI IP CAM	SPOTCAM SOLO 2-POWER
餘下電量	100%	99%	99%	100%	98%	99%
官方使用時間	6 個月	210 日	4 個月	6 個月	4 個月	6 個月



### e 評語：不相伯仲

在自動人體偵測模式下，各機將會長時間於待機狀態，只會在有人在鏡頭前移動才錄影及推送通知，藉此達至省電效果。經過 1 天實測後，結果各機所記錄的片段數量相若，而 Arlo 及 Reolink 更完全未有扣減電量而一同勝出本回合。至於其他受測型號亦只耗用了 1% 至 2% 電力，按百份比推算，證明充電一次可使用數月實屬可行。

## 5 回合總成績

	ARLO PRO4	EZVIZ BC1C	ISMARTVIEW ARW-BATTIS	REOLINK ARGUSPT	SPEED OUTDOOR 1080P WIFI IP CAM	SPOTCAM SOLO 2-POWER
Round 01：日拍畫質	WIN			WIN		
Round 02：夜拍表現		WIN				
Round 03：App 介面				WIN	WIN	WIN
Round 04：雙向語音	WIN		WIN			
Round 05：電池耐力	WIN			WIN		

### 總結：Arlo、Reolink 整體較佳

經過 5 個回合的較量後，最終 Arlo Pro 4 及 Reolink Argus PT 同樣取得當中 3 個回合的勝利，攜手勝出這次的實測，前者擁有 2K 攝錄畫質；後者則性價比較高。綜觀今次的測試，各受測 IP CAM 各有賣點，用戶可參考測試結果挑選最適用的一款。