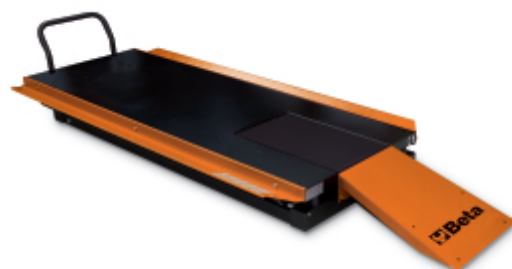
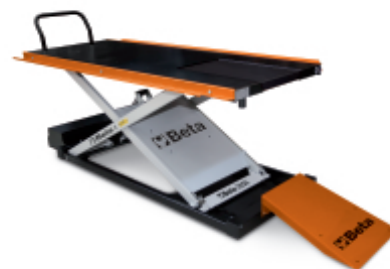


3050/K

Sollevatore moto elettroidraulico da 600 kg

Caratteristiche tecniche

- sicurezze elettriche, meccaniche e idrauliche
- portata: 600 kg
- centralina elettroidraulica integrata: 1,1 kW - 230V - 7,4A - 50 Hz
- pompa idraulica con portata in salita di 2 lt al minuto
- velocità di discesa controllata da una valvola di flusso da 1 lt/min
- valvola di sicurezza con blocco flusso olio in caso di taglio accidentale al tubo idraulico
- predisposizione pulsantiera con 3 mt. di cavo
- perni montati su boccole autolubrificanti
- guarnizione pistone lubrificata ad ogni ciclo per garantire una maggiore longevità
- sollevatore dotato di 7 posizioni di sicurezza meccanica
- certificato CE e omologato TUV



		art.
	030500101	3050/K-O
	030500102	3050/K-G
	030500103	3050/K-R

