

## BEANS+

真無線耳機

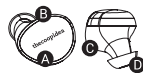
使用者手冊

CP-TW04

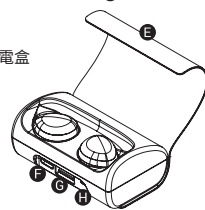
V19-01

### 產品概述

#### 1 真無線耳機

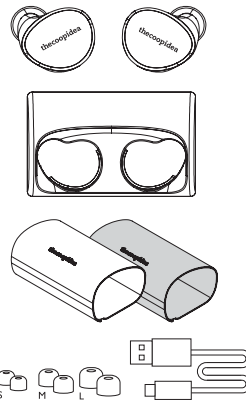


#### 2 充電盒

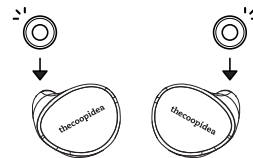


- |                 |              |
|-----------------|--------------|
| A 多功能按鈕 + LED 燈 | F 磁性開關       |
| B 麥克風           | G TYPE-C 輸入孔 |
| C 充電接觸點         | H USB 輸出孔    |
| D 耳塞            |              |

### 內容



### 1. 使用前設置

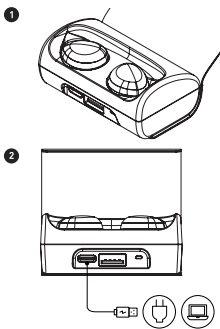


#### 耳塞

選擇耳塞並將其安裝到耳機上。為了獲得最佳使用體驗，建議先嘗試每種不同尺寸的耳塞。

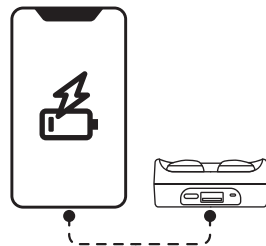
注意：在使用前至少為耳機充電 1 小時。

### 2. 如何充電



1. 將耳機放在充電盒中
2. 將充電盒連接到 USB 電源或帶 USB 埠的充電設備。

### 3. 電源輸出

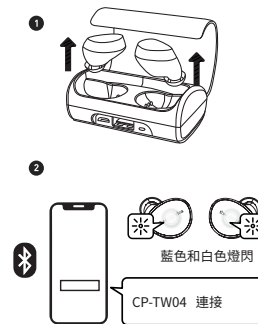


### 4. 如何配戴



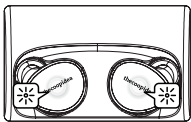
1. 傾斜耳機並將其放入耳朵。
2. 稍微旋轉，以獲得更好的貼合度和性能表現。

### 5. 如何配對 (自動配對)

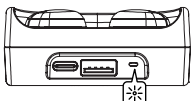


1. 從充電盒中拿起耳機
2. 開啟設備的藍牙功能
- 2.2 (首次使用) 搜索並連接耳機

## 6 電池狀態



白燈 〇 耳機正在充電  
LED 閃燈 ● 耳塞已充滿電



白燈閃爍 ✱ 充電盒正在充電  
白燈常亮 〇 充電盒已充滿電  
藍燈常亮 〇 耳機正在充電  
LED 閃燈 ● 耳機已充滿電

## 7. 觸摸控制



### 手動開/關

L ≡ R 1 tap × 2秒 ▶ 耳機開啟

L ≡ R 1 tap × 4秒 ▶ 耳機關閉  
或閒置 5 分鐘

### Siri / 谷歌助手

L ≡ R 1 tap × 4 ▶ Siri / 谷歌助手

## 通話

L ≡ R 1 tap × 1 ▶ 〰️

L ≡ R 1 tap × 2 ▶ 〰️

L ≡ R 1 tap × 2 ▶ 〰️

## 音樂播放

L ≡ R 1 tap × 2 ▶ 〰️

R 1 tap × 2秒 ▶ 〰️

L 1 tap × 2秒 ▶ 〰️

R 1 tap × 3 ▶ 〰️+

L 1 tap × 3 ▶ 〰️-

## 8. 耳機 LED 燈狀態



耳機開啟  
藍色 LED 閃燈 \* 1次

配對  
白色和藍色 LED 交替地閃燈

配對成功  
無指示燈

充電  
白色 LED 常亮

播放音樂  
無指示燈

充滿電  
藍色 LED 亮5秒, 然後指示燈關閉

電池計量低  
白色 LED 每 5秒 閃2次

## 產品規格

頻率範圍	: 20 - 20KHz
藍牙版本	: 5.1
藍牙範圍	: 10米
待機時間	: 100 小時
播放時間	: 7 hrs (63hrs 續航)
充電時間	: 3H (充電盒) 1.5H (耳機)
電池容量	: 1300mAh (充電盒) 60mAh (耳機)
尺寸	: 68*47*35 毫米 (充電盒)
淨重	: 89克 (充電盒)
耳機尺寸	: 25*24*19 毫米 (耳機)
耳機淨重	: 5g (每只)

## 警告 ▲

\* 請將耳機經常存放在充電盒中並妥善保護。

\* 避免將耳機存放在過熱或過冷環境中, 以防止電池容量損耗。

\* 避免長時間存放空電狀態的耳機。

\* 當耳機或充電盒變髒, 建議使用以清水沾濕的軟布清潔。

\* 行動裝置的 OS 版本有機會影響耳機的性能, 建議在使用前將行動裝置的作業系統更新到最新版本。

\* 強烈建議在耳機在接觸到水點和汗水時馬上清潔和抹乾耳機。

\* 但耳機沾濕時, 不要將耳機放入充電盒中。這樣做可能會對產品造成嚴重損壞。耳機和充電盒不防水。

\* 當產品充滿電後, 請把產品從電源中移出。長時間過度充電會縮短電池壽命。

\* 請將產品存放在乾燥環境, 並遠離火種、熱源、潮濕和腐蝕性物質。

\* 請勿使用化學品 (如肥皂或清潔劑) 擦洗產品。

\* 請勿自行拆解、損壞產品或使產品暴露在水或火中。任何產品人為破壞或錯誤使用, 都不在保固範圍之內。

\* 如果電池膨脹或發出異味, 請立即停止使用本產品。

\* NCC 警語

功率電波輻射電機管理辦法第十二條經型式認證合格之低功率射頻電機, 非經許可, 公司、商號或使用者均不得擅自變更頻率、加大功率或變更原設計之特性及功能。

第十四條低功率射頻電機之使用不得影響飛航安全及干擾合法通信; 經發現有干擾現象時, 應立即停用, 並改善至無干擾時方得繼續使用。前項合法通信, 指依電信規定作業之無線電通信。低功率射頻電機須忍受合法通信或工業、科學及醫療用電波輻射性電機設備之干擾。

# BE THE CULTURE. BORN NIFTY.

Find out more at  
[www.thecoopidea.com](http://www.thecoopidea.com)

